

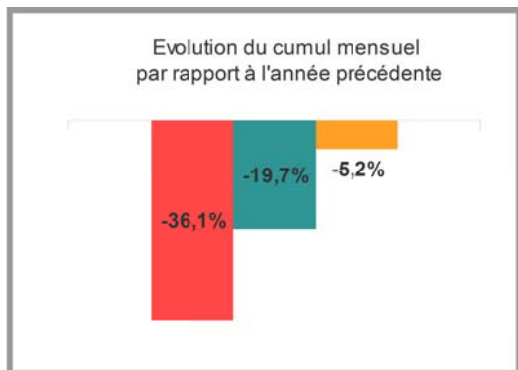
# La Sécurité Routière dans le Calvados

Tableau de bord mensuel provisoire

## Novembre 2013



OBSERVATOIRE DÉPARTEMENTAL DE SÉCURITÉ ROUTIÈRE



**Tués**  
**Blessés**  
**Accidents**

Du mois

**0**

**41**

**33**

**Tués 2012**

**39**

**Année glissante**

**26**

Cumul 2013

**23**

**431**

**364**

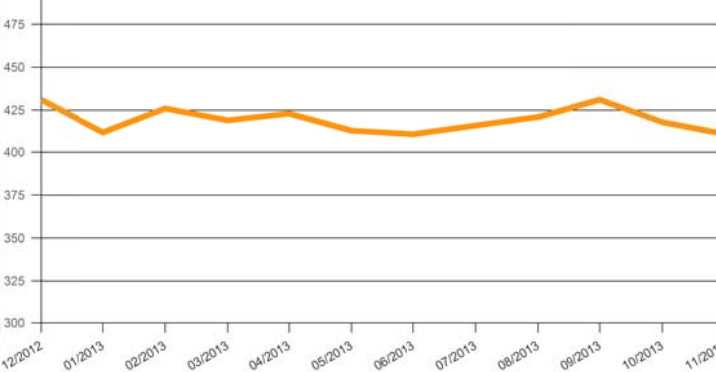
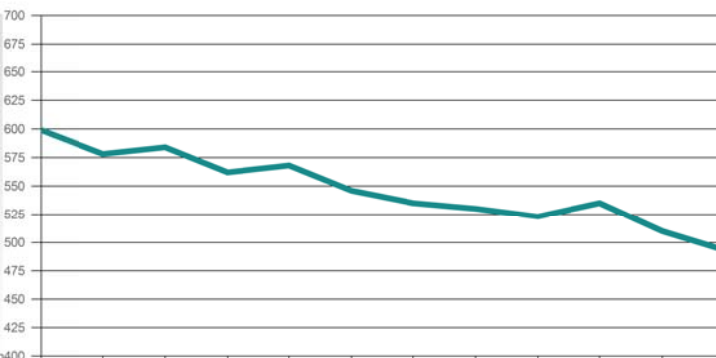
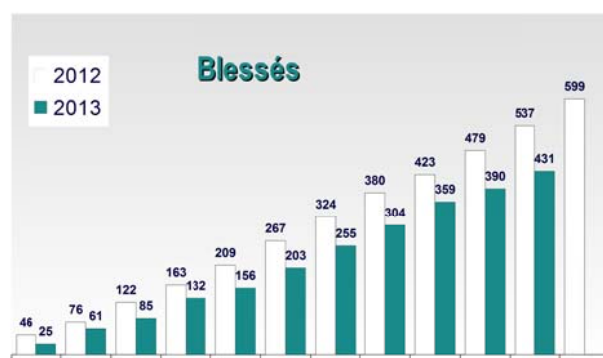
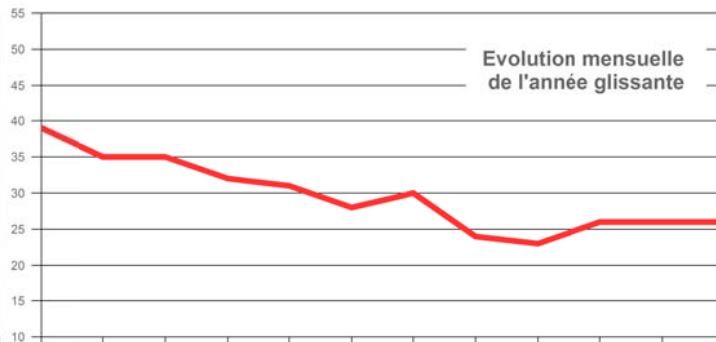
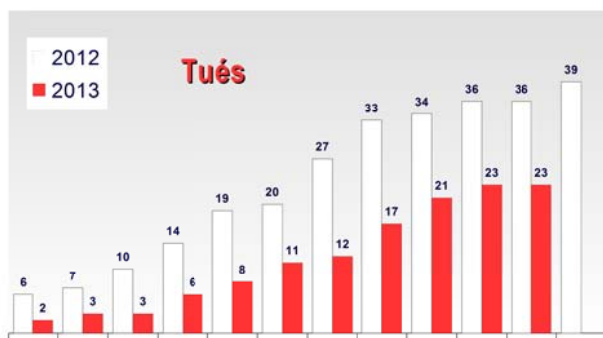
Evolution  
2013 / 2012

**-13**

**-19,7%**

**-5,2%**

L'année glissante est le cumul sur les douze derniers mois



Données provisoires fournies par les forces de l'ordre le 04/12/2013



