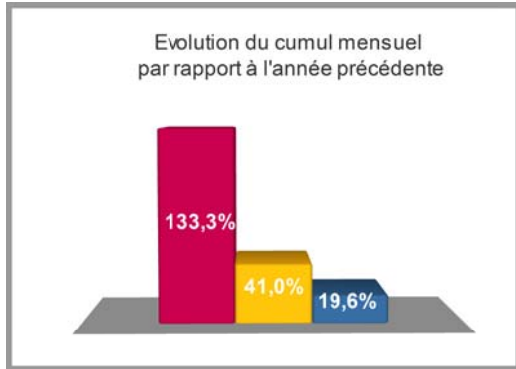


La Sécurité Routière dans le Calvados

Tableau de bord mensuel provisoire

Février 2014



Tués
Blessés
Accidents

Du mois

3

20

21

Cumul 2014

Evolution
2014 / 2013

7

+4

86

41,0%

67

19,6%

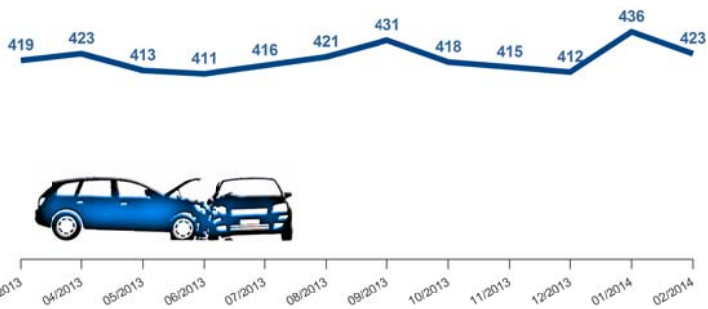
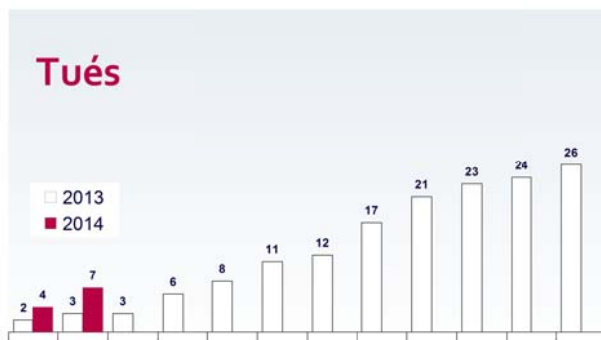
Tués 2013

26

Année glissante

30

L'année glissante est le cumul sur les douze derniers mois



Données provisoires fournies par les forces de l'ordre le 04/03/2014



SÉCURITÉ ROUTIÈRE
TOUS RESPONSABLES

