

PPRM du bassin Minier de May-sur-Orne

Réunion publique

Lionel LEDUC

DREAL Normandie / Service
Risques

13 novembre 2018



Liberté • Égalité • Fraternité
RÉPUBLIQUE FRANÇAISE

DIRECTION RÉGIONALE
DE L'ENVIRONNEMENT,
DE L'AMÉNAGEMENT
ET DU LOGEMENT

NORMANDIE

Direction Régionale de l'Environnement, de l'Aménagement et du Logement de Normandie

www.normandie.developpement-durable.gouv.fr

Sommaire

- Exploitation minière du bassin de May-sur Orne
- Rôle et action de l'État dans la gestion de l'après-mine
- Étude des aléas



Liberté • Égalité • Fraternité
RÉPUBLIQUE FRANÇAISE

DIRECTION RÉGIONALE
DE L'ENVIRONNEMENT,
DE L'AMÉNAGEMENT
ET DU LOGEMENT

NORMANDIE

1 -Exploitation minière du bassin de May-sur Orne



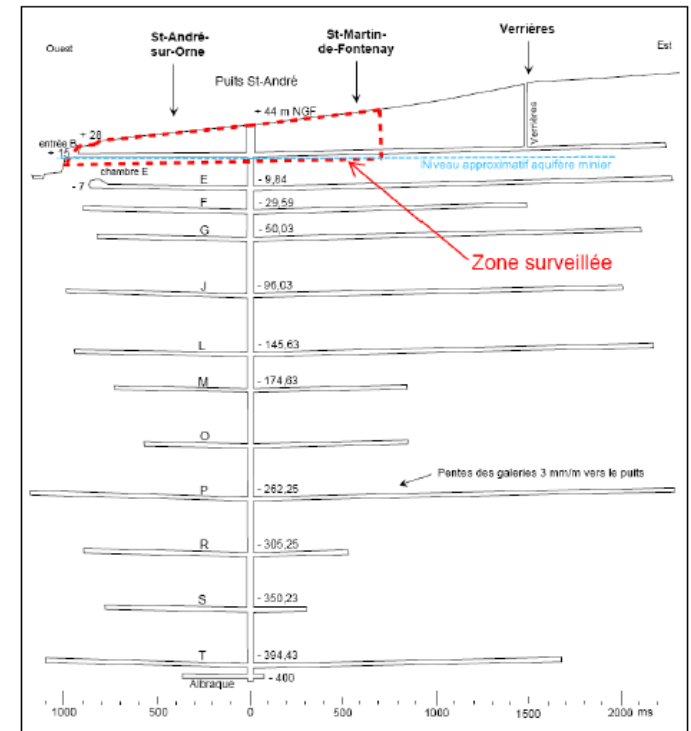
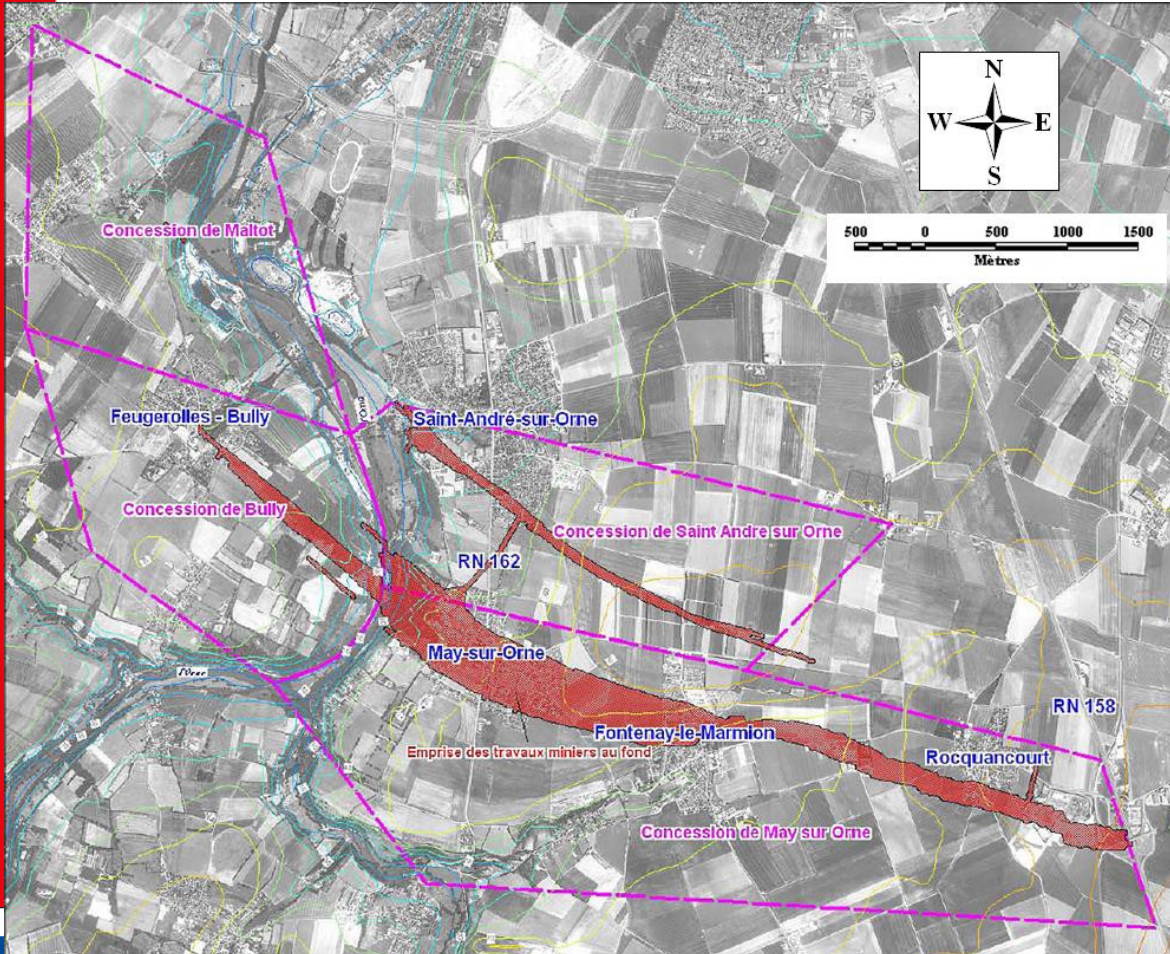
Liberté • Égalité • Fraternité
RÉPUBLIQUE FRANÇAISE

DIRECTION RÉGIONALE
DE L'ENVIRONNEMENT,
DE L'AMÉNAGEMENT
ET DU LOGEMENT

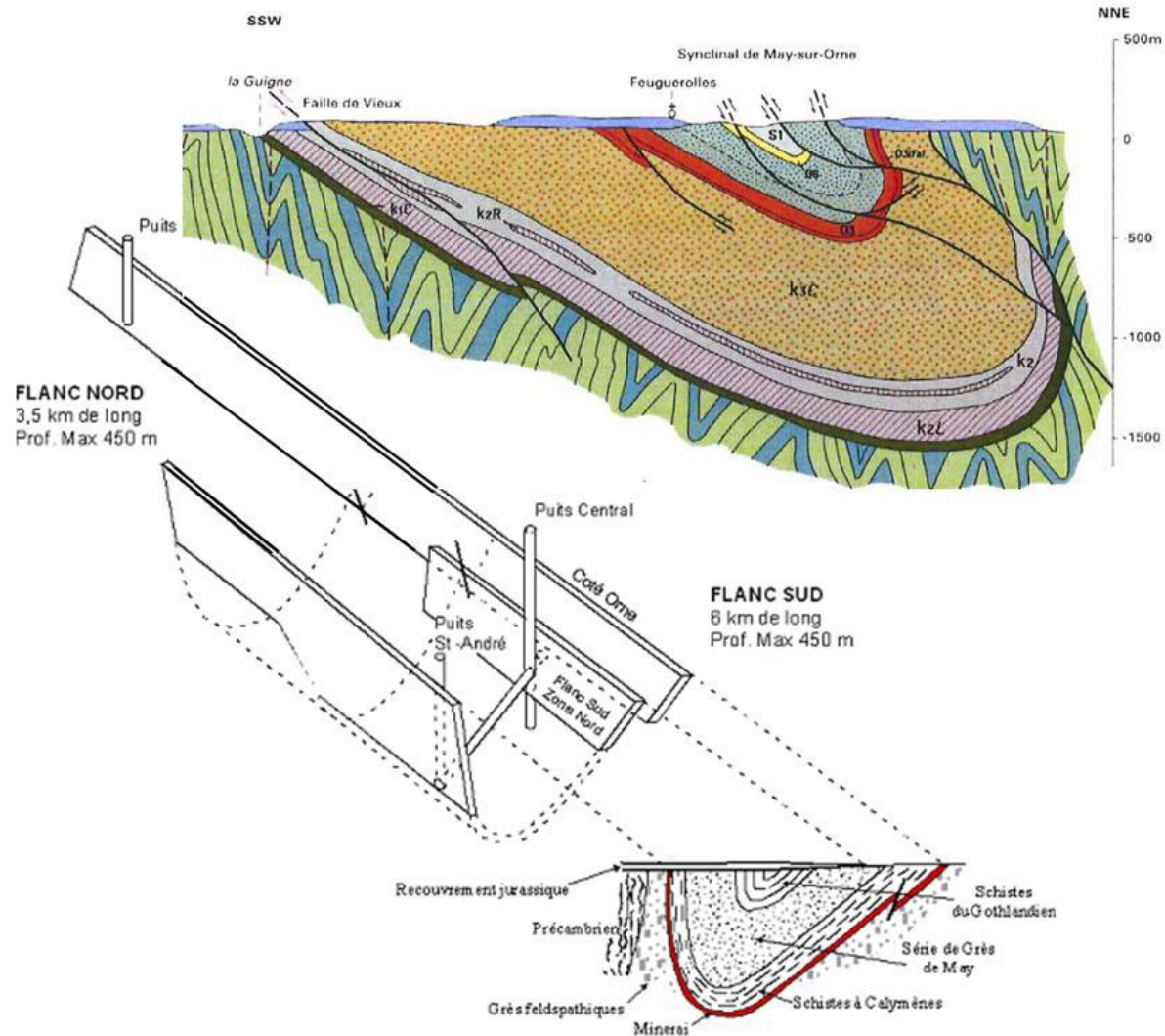
NORMANDIE

Les concessions

- Extension : 8 km (flanc sud), 4 km (flanc nord) – profondeur : 450 m



Synclinal de May/Orne



Liberté • Égalité • Fraternité
RÉPUBLIQUE FRANÇAISE

DIRECTION RÉGIONALE
DE L'ENVIRONNEMENT,
DE L'AMÉNAGEMENT
ET DU LOGEMENT

NORMANDIE

2- Rôle et action de l'État dans la gestion de l'après-mine (AM)



Liberté • Égalité • Fraternité
RÉPUBLIQUE FRANÇAISE

DIRECTION RÉGIONALE
DE L'ENVIRONNEMENT,
DE L'AMÉNAGEMENT
ET DU LOGEMENT

NORMANDIE

Missions de l'État en AM depuis 1999

- Responsabilité illimitée de l'exploitant (L 155-3)
- Toutefois :
 - la fin de la validité du titre minier transfère à l'Etat la responsabilité de la surveillance et de la prévention des risques miniers (L 174-2 du CM) ;
 - en cas de défaillance de l'exploitant, l'Etat assume la charge de la réparation des dommages (L 155-3 du CM).



Liberté • Égalité • Fraternité
RÉPUBLIQUE FRANÇAISE

DIRECTION RÉGIONALE
DE L'ENVIRONNEMENT,
DE L'AMÉNAGEMENT
ET DU LOGEMENT

NORMANDIE

Action de l'État – Acteurs pour l'après-mine

- L'État (Administration centrale compétente (MTES) et DREAL/PAM) pour les missions régaliennes
- GEODERIS pour l'expertise technique
- Le Département Prévention et Sécurité Minière (DPSM) du BRGM pour les fonctions opérationnelles



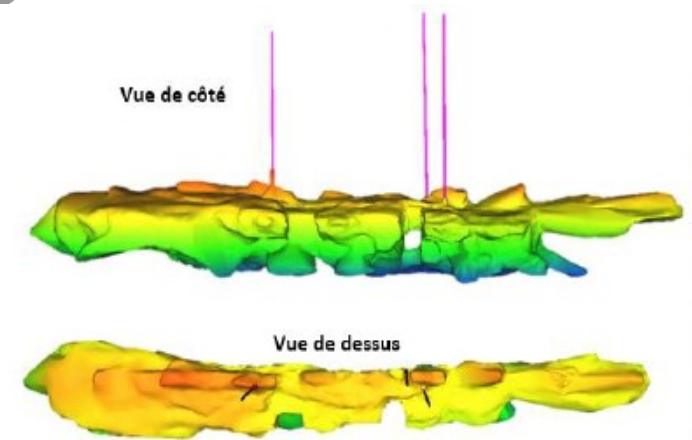
Liberté • Égalité • Fraternité
RÉPUBLIQUE FRANÇAISE

DIRECTION RÉGIONALE
DE L'ENVIRONNEMENT,
DE L'AMÉNAGEMENT
ET DU LOGEMENT

NORMANDIE

Action de l'État – Surveillance

- DPSM sur demande du MTES / DREAL
 - Inspection visuelles par le fond
 - Inspections téléopérées (3D) dans les tronçons inaccessibles
 - Surveillance des émergences



Evolution de la dégradation du mur cote 1045



Action de l'État – Traitement des désordres

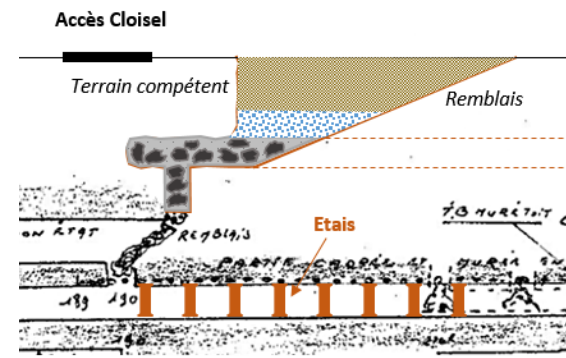
- DPSM sur demande du MTES / DREAL
 - « Non-manifestés » mais présentant des évolutions plus ou moins rapides (prévention)

Exemples : Comblement de cavité, Expropriation



- « survenus » → Mise en sécurité pérenne (réparation)

Exemple : Comblement d'un cratère d'effondrement (fontis)



DIRECTION RÉGIONALE
DE L'ENVIRONNEMENT,
DE L'AMÉNAGEMENT
ET DU LOGEMENT

NORMANDIE

Action de l'État – restriction de l'usage

- Etudes des aléas (GEODERIS) + identification des enjeux existants (DDTM) → caractérisation du risque
- Restriction de l'usage des terrains en fonction du risque : PPRM



Liberté • Égalité • Fraternité
RÉPUBLIQUE FRANÇAISE

DIRECTION RÉGIONALE
DE L'ENVIRONNEMENT,
DE L'AMÉNAGEMENT
ET DU LOGEMENT

NORMANDIE

3- Étude des aléas



Liberté • Égalité • Fraternité
RÉPUBLIQUE FRANÇAISE

DIRECTION RÉGIONALE
DE L'ENVIRONNEMENT,
DE L'AMÉNAGEMENT
ET DU LOGEMENT

NORMANDIE

Maîtrise du risque – Principes directeurs

- Analyse détaillée des aléas liés à l'exploitation passée de la mine et des enjeux existants en surface

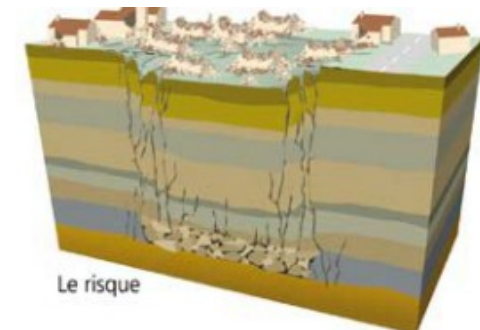
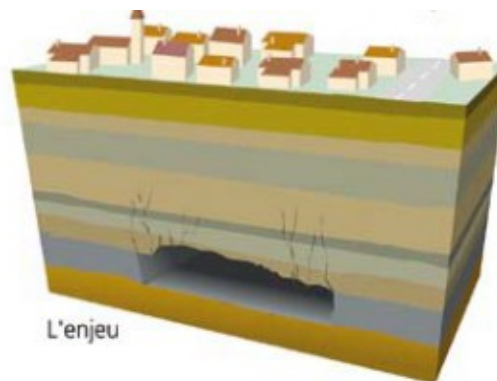
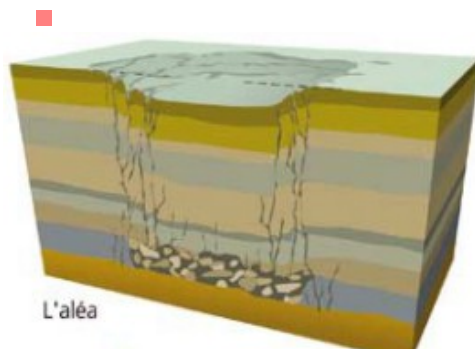
ALEAS

+

ENJEUX existants

→

RISQUES



Liberté • Égalité • Fraternité
RÉPUBLIQUE FRANÇAISE

DIRECTION RÉGIONALE
DE L'ENVIRONNEMENT,
DE L'AMÉNAGEMENT
ET DU LOGEMENT

NORMANDIE

Les aléas étudiés

- Les phénomènes pris en compte par GEODERIS (sur demande DREAL) [***en gras : aléas retenus pour le PPRM MSO***] :

- **effondrements et fontis**
- **affaissements**
- inondations (dus aux ouvrages miniers)
- émanations de gaz dangereux
- **pollution des sols et des eaux**
- émission de rayonnements ionisants

→ Zonage (cartes) en fonction des types d'aléas et de leur niveau (fort, moyen ou faible)



Liberté • Égalité • Fraternité
RÉPUBLIQUE FRANÇAISE

DIRECTION RÉGIONALE
DE L'ENVIRONNEMENT,
DE L'AMÉNAGEMENT
ET DU LOGEMENT

NORMANDIE

FIN



Liberté • Égalité • Fraternité

RÉPUBLIQUE FRANÇAISE

MINISTÈRE
DE LA TRANSITION
ÉCOLOGIQUE
ET SOLIDAIRE

Ministère de la Transition écologique et solidaire

www.ecologique-solidaire.gouv.fr