

- Périmètre de protection immédiate
- Périmètre de protection rapprochée centrale
- Périmètre de protection rapprochée périphérique

Caen Sections NM-NN-NO-NT-NV
Louvigny Sections ZL-ZM

Ind.	Date	Aut.	Observations
26/02/2017	V.D.		
30/11/2017	V.D.		Ajust périmètre protection rapprochée

1

Edité le 28/11/2017
Echelle : 1/2500

Système planimétrique : Lambert 93 CA48 (Cadastral en plan cadastre)
Système altimétrique :
Dossier n°170709



réseau

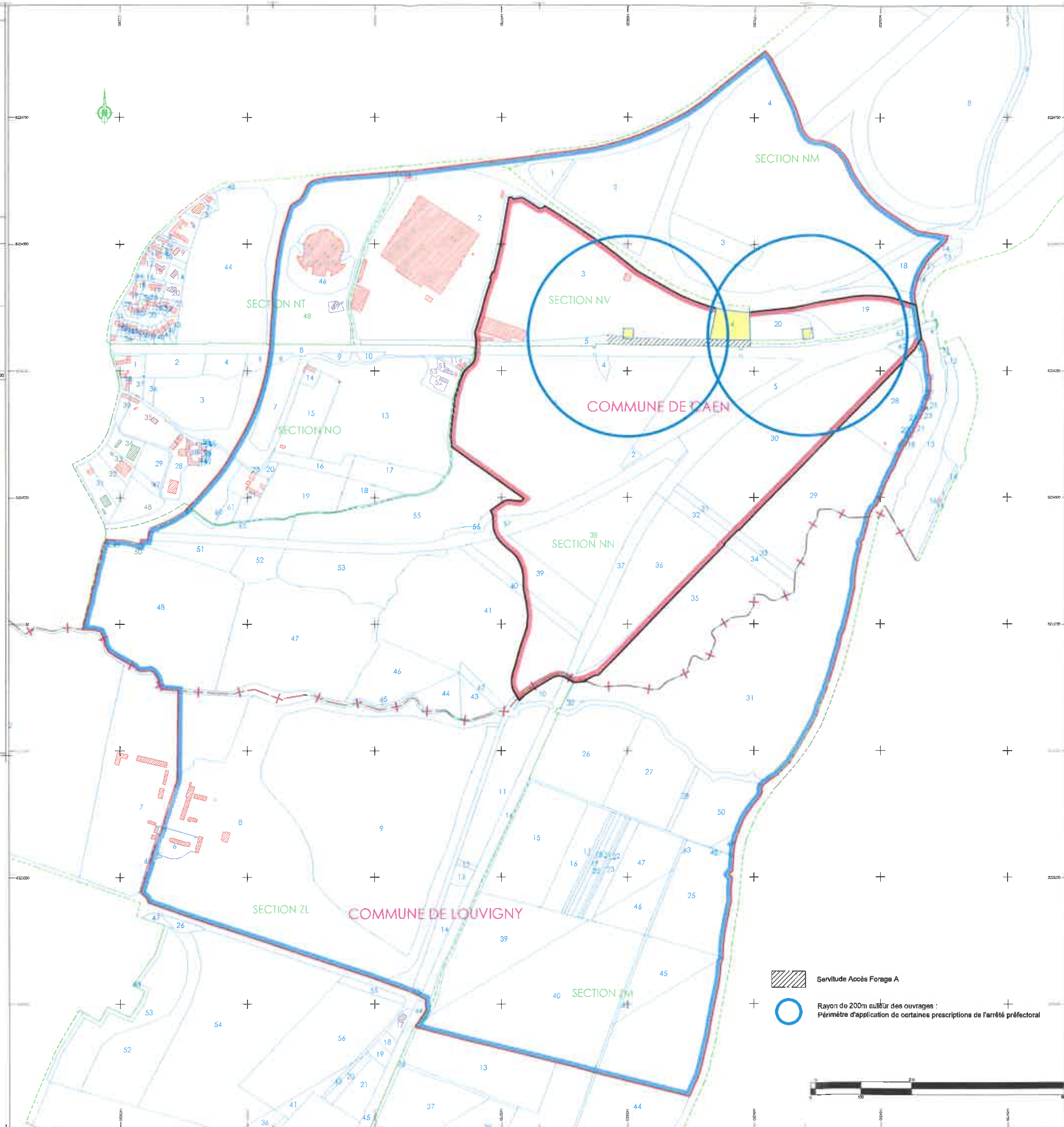
SD/Division : 1170709 Vue/PARCELLAIRE 1/2500

PLAN DE SITUATION
ECHELLE : 1/12500



A2

plan parcellaire des périmètres de protection



- Servitude Accès Forage A
- Rayon de 200m autour des ouvrages : Périmètre d'application de certaines prescriptions de l'arrêté préfectoral



Fait à Caen le 8 OCT. 2018
pour le préfet et par délégation
le secrétaire général
Stéphane Guyon