



Préfet du Calvados

Communiqué de presse

Le service de l'immigration et de l'intégration sera exceptionnellement fermé les 14 et 15 avril prochains.

Réouverture le mercredi 16 avril à 8h45
(entrée par le hall principal rue Daniel Huet).

La préfecture a lancé un programme de modernisation du service de l'immigration et de l'intégration qui nécessite le déménagement du service et des guichets d'accueil des usagers pendant toute la durée des travaux prévus jusqu'à la fin de l'année.

Pendant toute la période des travaux l'entrée du service se fera par le hall principal rue Daniel Huet.

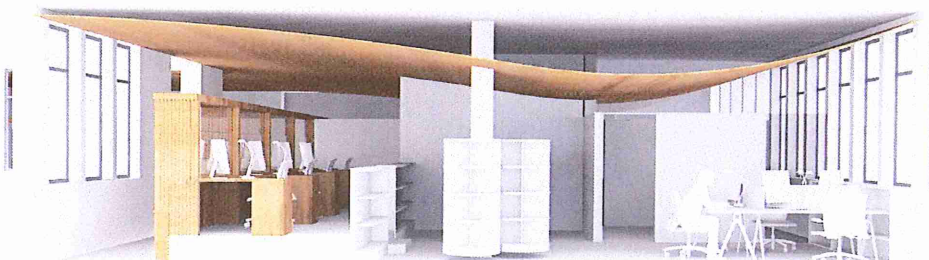
Le service de l'Immigration et de l'Intégration actuel est de conception ancienne et peu fonctionnel. Ses dimensions sont inadaptées à l'affluence du public et les conditions d'accueil méritent d'être améliorées.

Le futur service de l'immigration et de l'intégration sera conçu de façon radicalement différente selon deux axes principaux : confort et fonctionnalité.

Un effort important sera mené sur le confort, l'ambiance, la confidentialité et la signalétique. Le service disposera d'une salle d'attente indépendante des guichets afin de préserver la confidentialité, de places assises en nombre suffisant et d'une banque d'accueil et d'information. Il sera équipé d'écritoirs, de présentoirs pour disposer brochures et imprimés, d'espaces d'affichage et de matériels en libre service (photocopieur, photomaton, distributeur de boissons – selon l'espace disponible).

La fonctionnalité sera améliorée grâce à la modernisation des outils informatiques et la mise en place de nouvelles options tels que la convocation pour la remise de titre par sms, la mise en place d'un système informatique de prise de rendez-vous par internet, la mise en ligne sur internet des imprimés, brochures et liste des pièces justificatives à joindre à l'appui des dossiers. Ces nouvelles fonctionnalités permettront de limiter les déplacements en préfecture au strict nécessaire.

Ouverture prévue : début 2015



Le service de l'immigration et de l'intégration se modernise pour mieux vous accueillir