

Communauté de communes Terre d'Auge

Quelques chiffres



Date de création : 01/01/2017
N° SIREN : 241400878

Périmètre
44 communes
SCoT du Nord Pays d'Auge

Population municipale 2020 (INSEE)
19 404 habitants

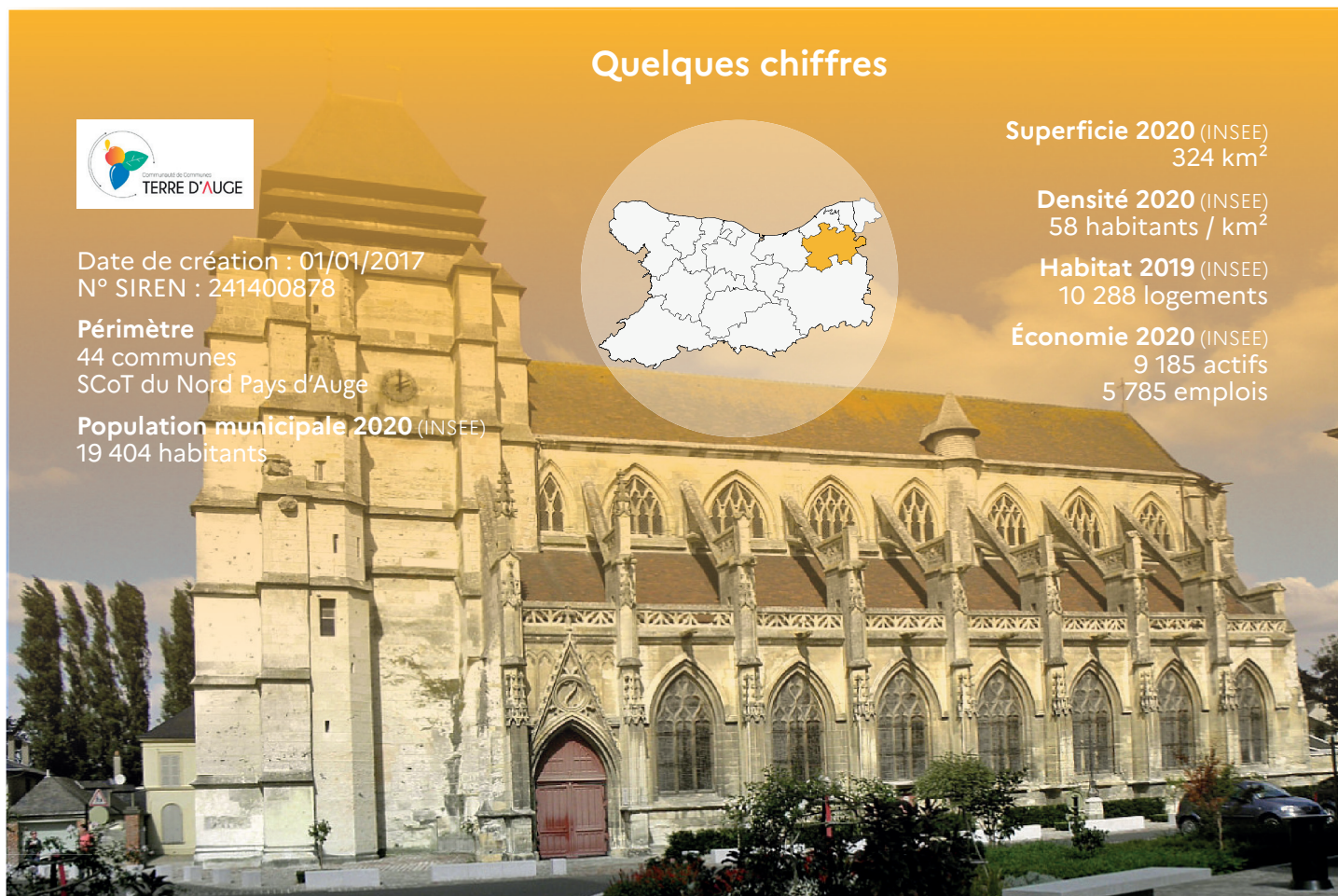


Superficie 2020 (INSEE)
324 km²

Densité 2020 (INSEE)
58 habitants / km²

Habitat 2019 (INSEE)
10 288 logements

Économie 2020 (INSEE)
9 185 actifs
5 785 emplois



Gouvernance



Communauté de communes Terre d'Auge
9 rue de l'hippodrome ZA la croix Brisée
14130 PONT L'ÉVEQUE
Tél : 02 31 65 04 75
<https://www.terredauge.fr>
accueil@terredauge.fr

Président : Hubert Courseaux

Syndicat Mixte du SCoT Nord Pays d'Auge
12 rue Robert Fossorier
14800 Deauville
Tél : 02 31 14 65 85
<http://nordpaysdauge.proscot-eau.fr>
scot.npa@wanadoo.fr
Président : Ambroise DUPONT

Compétences
<https://www.banatic.interieur.gouv.fr/V5/recherche-de-groupements/recherche-groupements.php>



La démographie

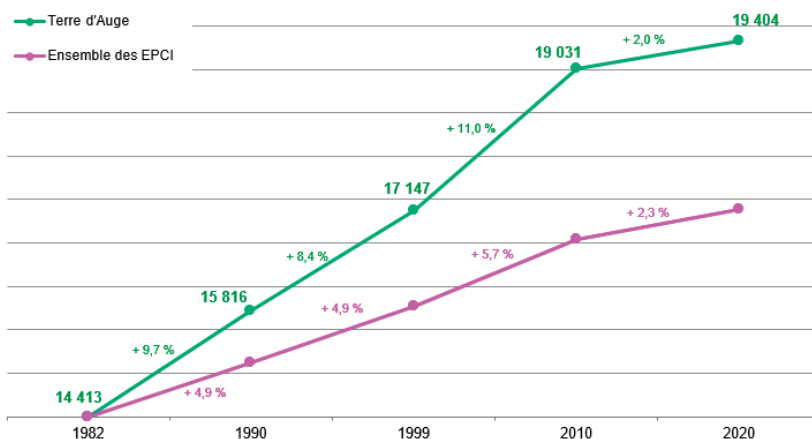
	Terre d'Auge	Calvados	Ensemble des EPCI (*)
Population 2020 (hab)	19 404	697 547	709 163
Densité 2020 (hab/km ²)	60,0	126,0	125,7
Taille des ménages 2020	2,2	2,1	2,1
Moins de 20 ans en 2019	22,2 %	23,8 %	23,8 %
65 ans ou plus en 2019	18,6 %	18,4 %	18,4 %

(Source : INSEE)



(*) : les chiffres « Ensemble des EPCI » tiennent compte des 11 communes du département de l'Eure qui composent la communauté de communes du Pays de Honfleur-Beuzeville.

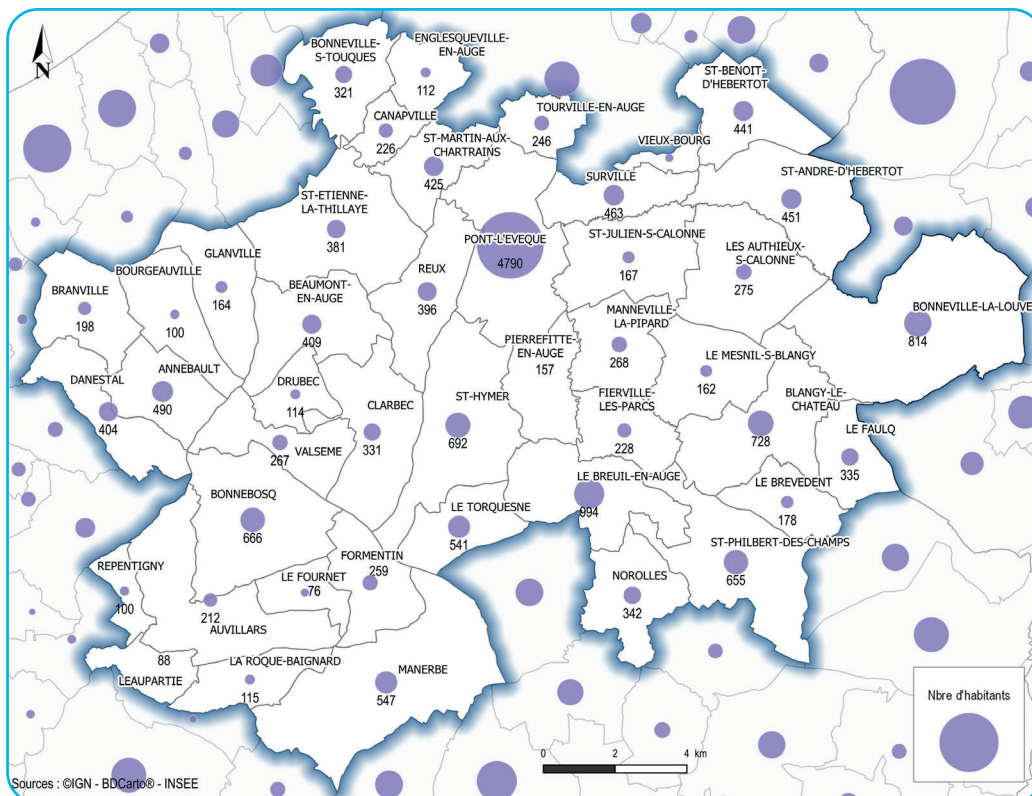
● Évolution de la population (source INSEE)



Entre 1982 et 2020, la communauté de communes voit sa population passer de 14 413 à 19 404 habitants, soit une augmentation de 35 % (+ 4 991 habitants) et une augmentation annuelle moyenne de 0,91 %.

Sur la même période, à l'échelle de l'ensemble des intercommunalités, la population a augmenté de 19 %, soit une augmentation annuelle moyenne de + 0,5 %.

● Population par commune en 2020



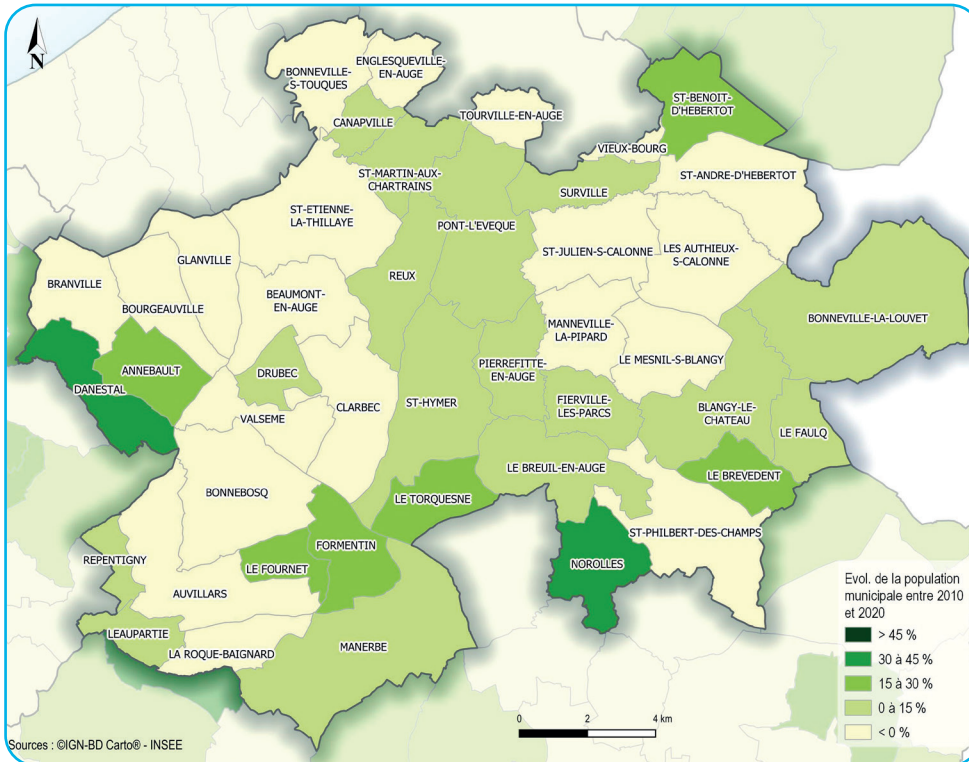
Sources : ©IGN - BDCartho® - INSEE



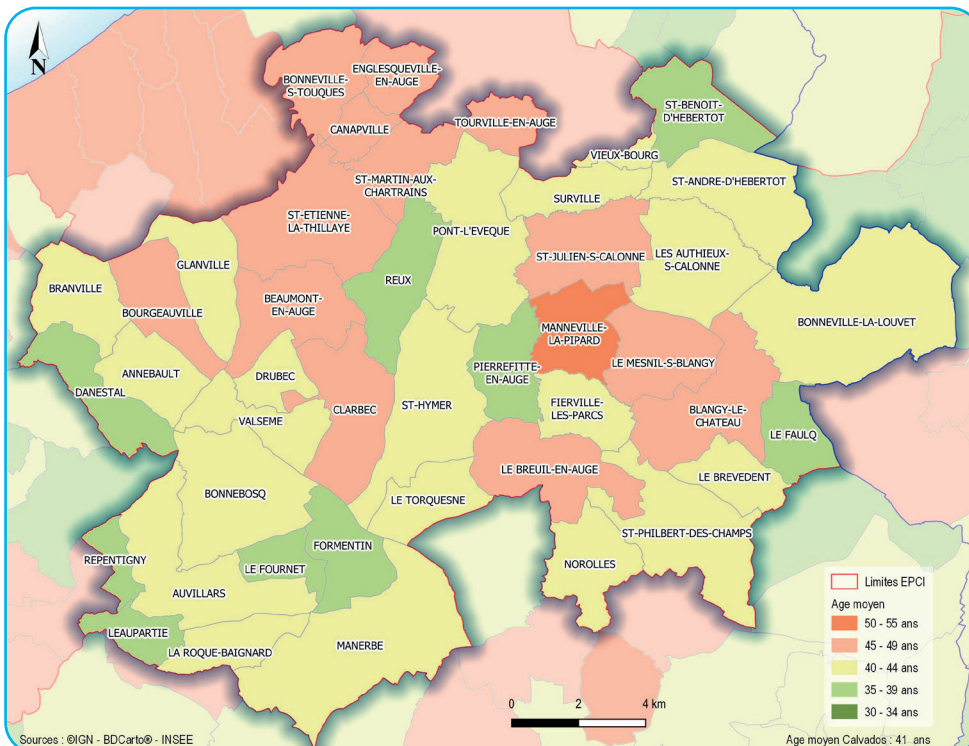


La démographie

● Évolution de la population municipale entre 2010 et 2020



● Age moyen par commune en 2020



L'économie



● Répartition des établissements selon la tranche d'effectif salarié au 31/01/2023

0 - 9 salariés	10 - 49 salariés	50 - 199 salariés	200 - 499 salariés	500 salariés et plus	Unités non employeuses	Non renseigné	Total
620	73	13	1	0	1 200	3 083	4 990

(source SIRENE®)

● Principaux employeurs du territoire du 31/01/2023 (source SIRENE®)

1. Chauvin Arnoux, à Reux : 100 à 199 salariés.
2. - STECILE (Intermarché), à Pont-l'Evêque : 100 à 199 salariés.
3. - Communauté de communes, à Pont-l'Evêque : 100 à 199 salariés.
4. - Station automobile Normande, à Pont-l'Evêque : 200 à 249 salariés.
5. - Centre Hospitalier de Pont-l'Evêque : 250 à 499 salariés.

● Tourisme en 2023 (source INSEE)

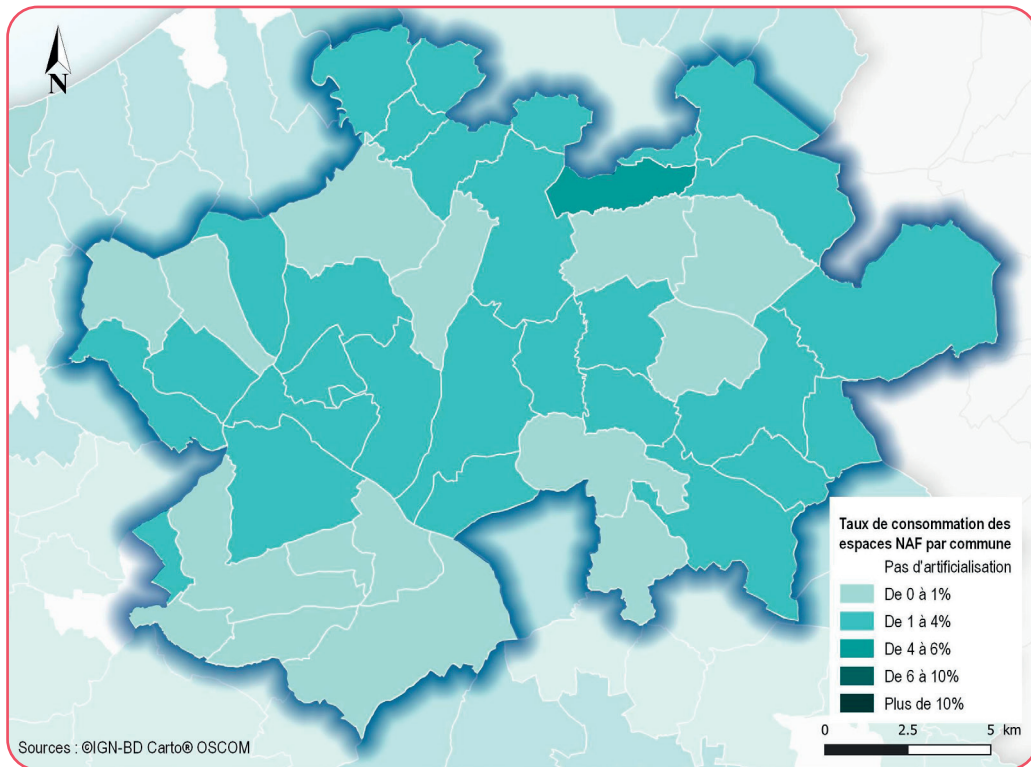
- **8 hôtels**, soit 197 chambres
Calvados : 286 hôtels, 10 482 chambres
- **4 campings**, soit 398 emplacements
Calvados : 84 campings, 12 473 emplacements
- **Pas de village vacances.**
Calvados : 7 villages vacances, 1 773 lits
- **2 résidence de tourisme**, soit 1 778 lits
Calvados : 30 résidences de tourisme, 9 412 lits
- **Pas d'auberge de jeunesse.**
Calvados : 2 auberges de jeunesse, 386 lits.

Le territoire de la communauté de communes compte 1 commune classée « touristique » : Pont-l'Evêque.
Aucune commune n'est classée « station de tourisme ».



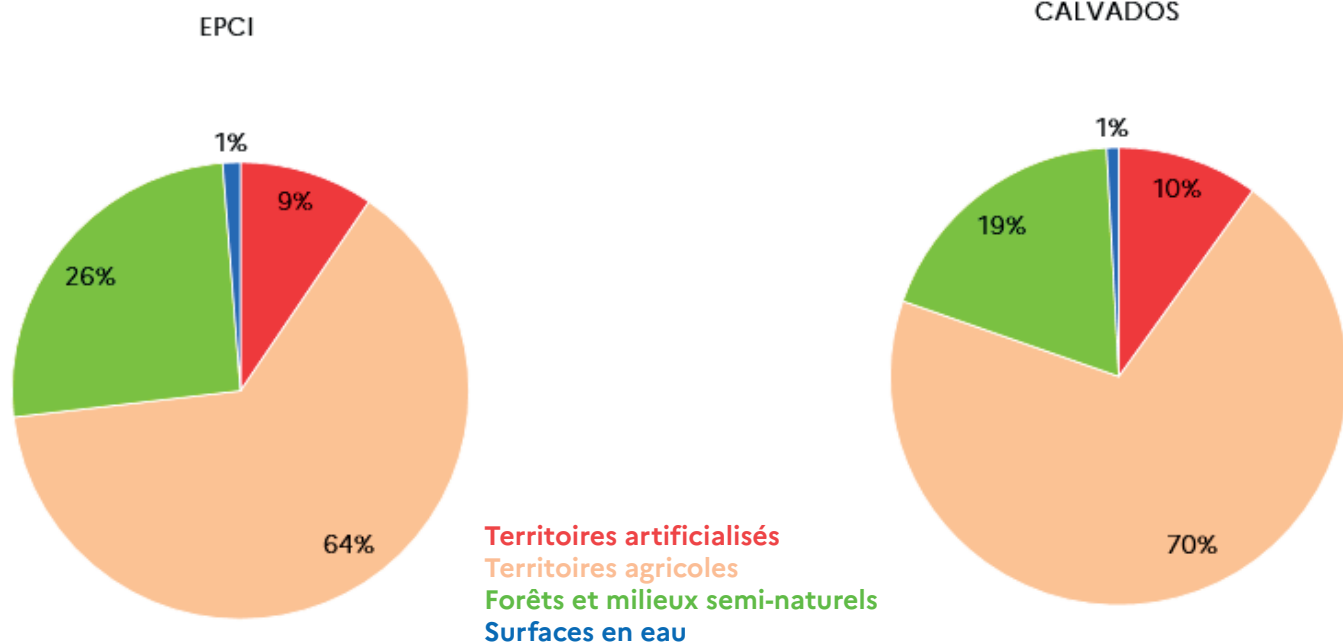
L'urbanisme et les risques

● Consommation des surfaces agricoles entre 2010 et 2020



● Occupation du sol en 2020 (source OSCOM*)

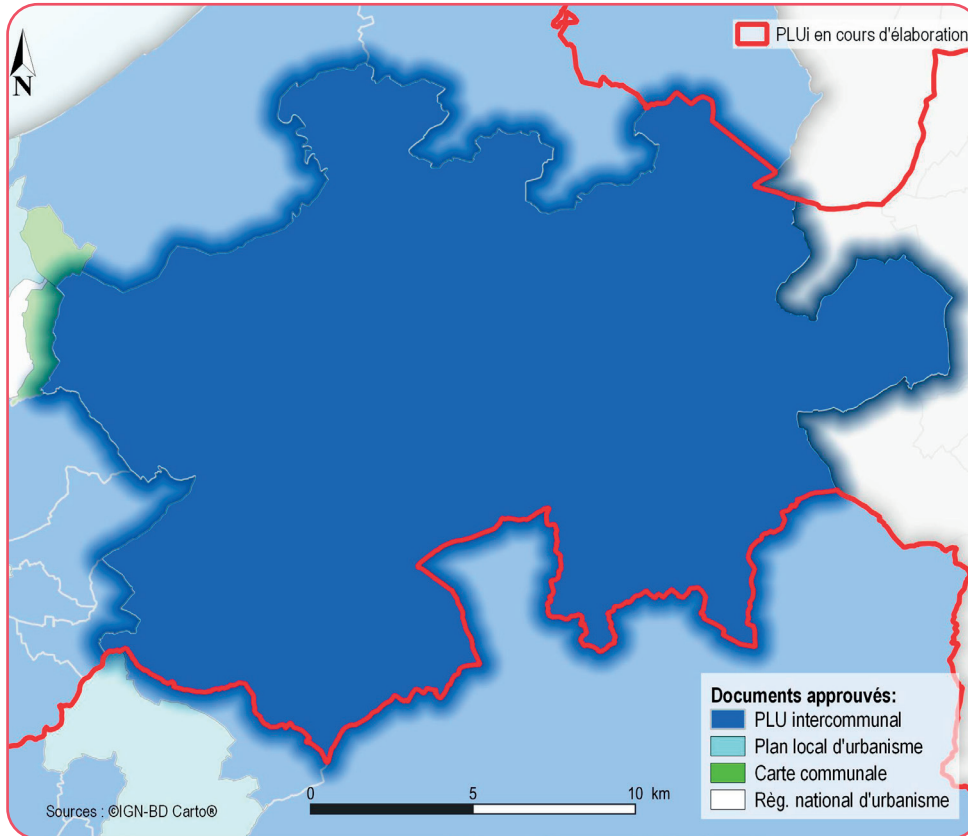
* L'Observatoire des Sols à l'échelle COMMunale est un outil géomatique reposant sur la compilation de différentes données géographiques concernant chacune, un type particulier d'occupation, pour produire une base unique comportant toutes les occupations.



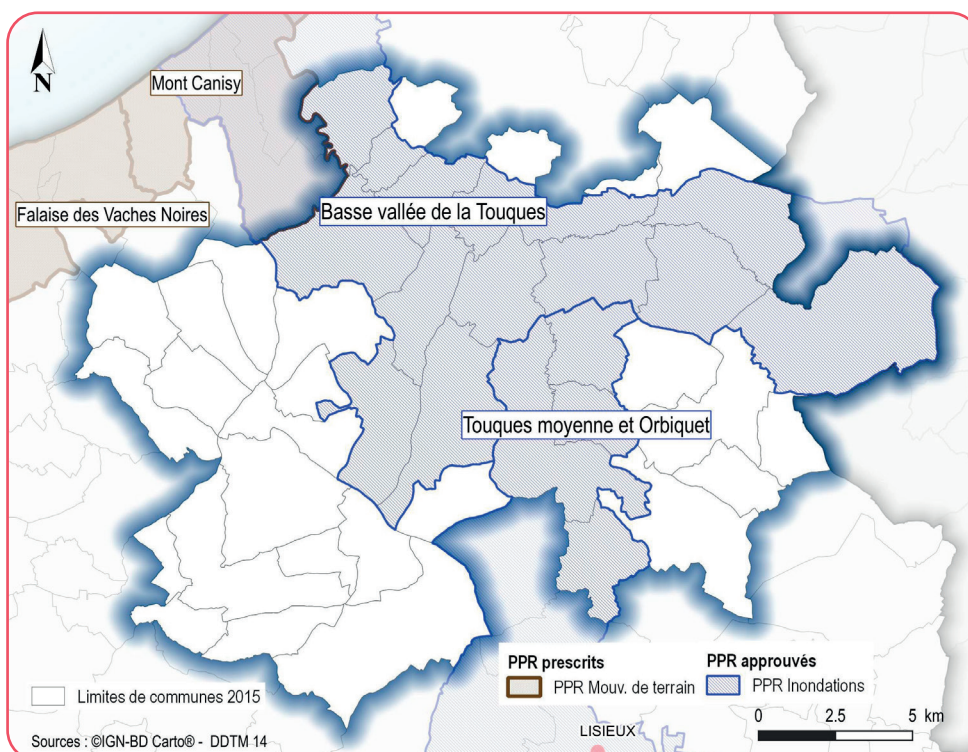


L'urbanisme et les risques

● La planification locale (source DDTM/SUR)



● Les plans de prévention des risques, miniers et technologiques



L'urbanisme et les risques



● Les zones sismiques

L'ensemble du territoire de la communauté de communes est couvert par la zone de sismicité faible (niveau 2).

● Les sites industriels

Le territoire de la communauté de communes compte 22 Installations Classées pour la Protection de l'Environnement (ICPE) dont 4 ayant une activité industrielle.

2 sont raccordées à une station d'épuration des eaux usées (STEU) :

- Transports Mertz à Pont-l'Évêque
- Tipiak à Pont-l'Évêque.

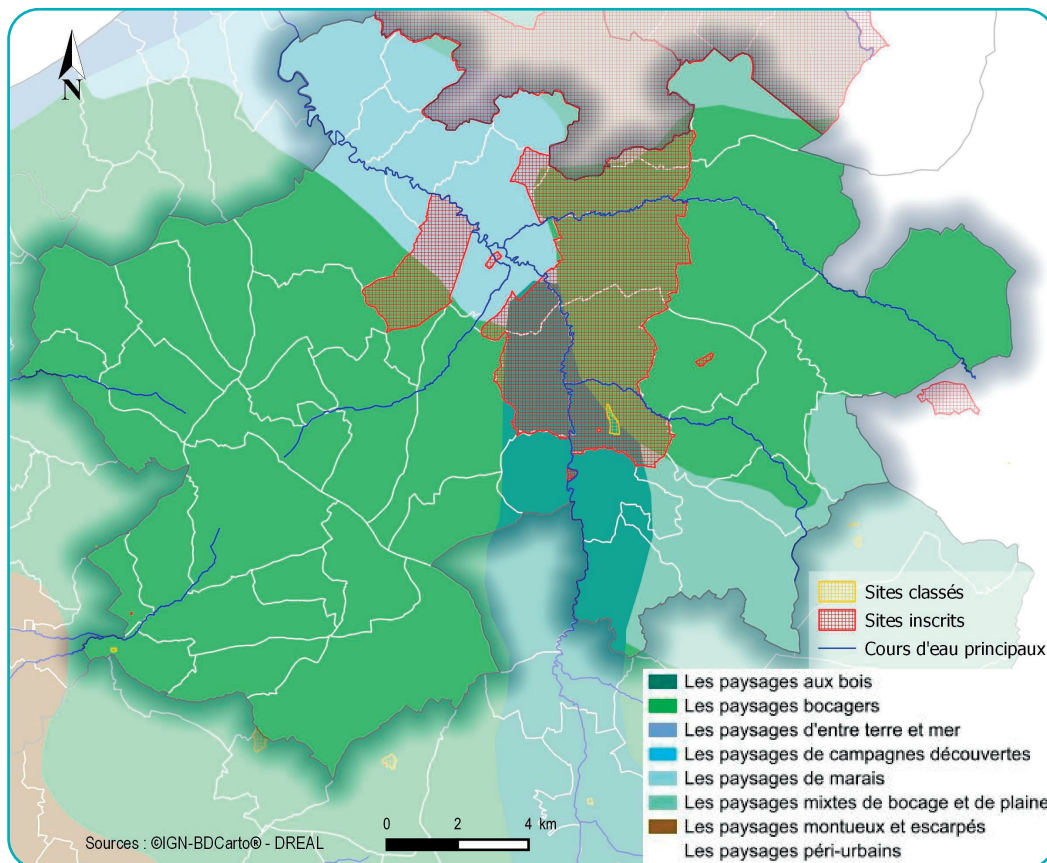
1 ICPE est classée SEVESO :

- Spirit France Diffusion à Reux (seuil bas).

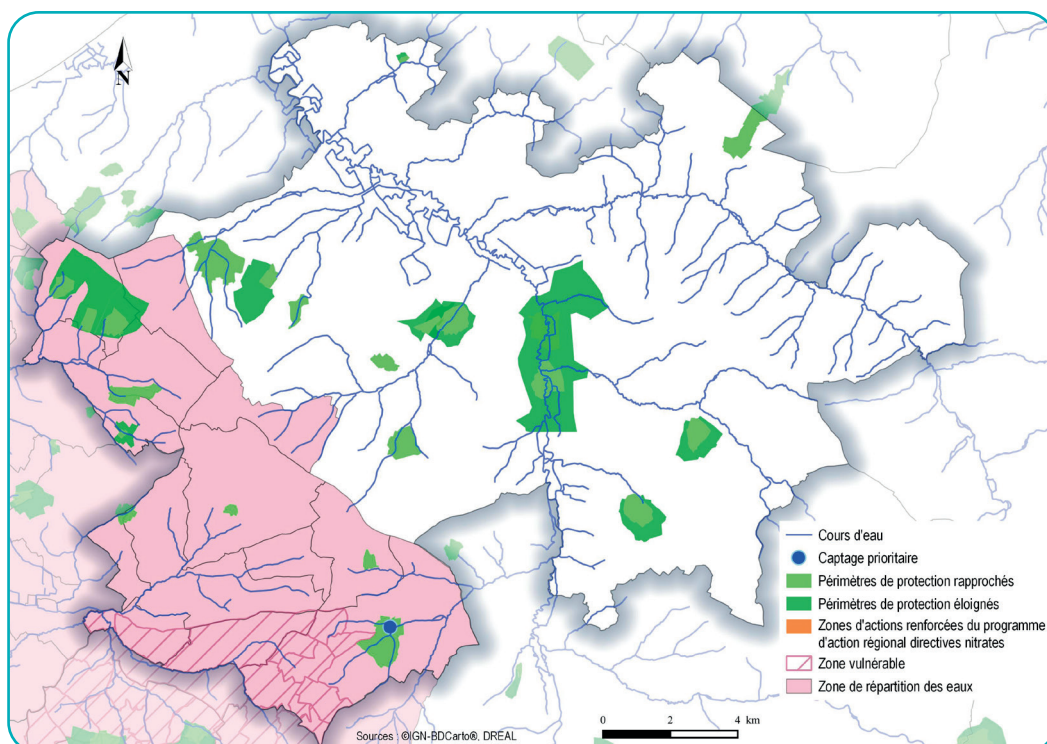


Les paysages, l'eau et la biodiversité

● Paysages



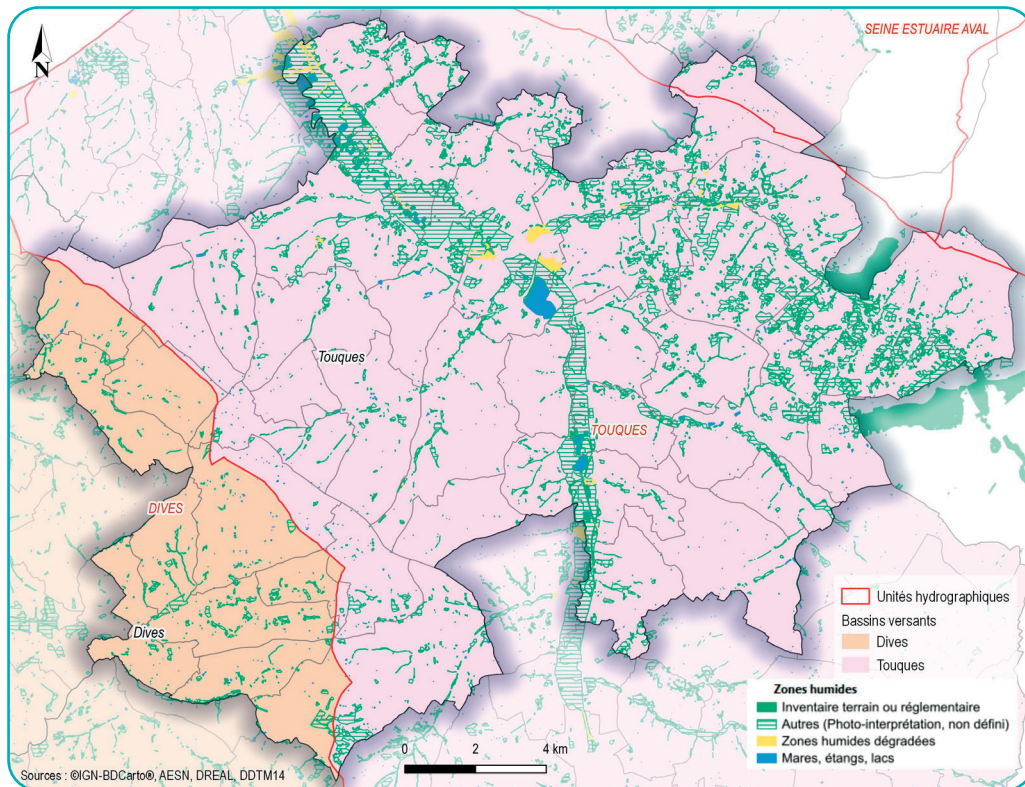
● Eau : la ressource en eau



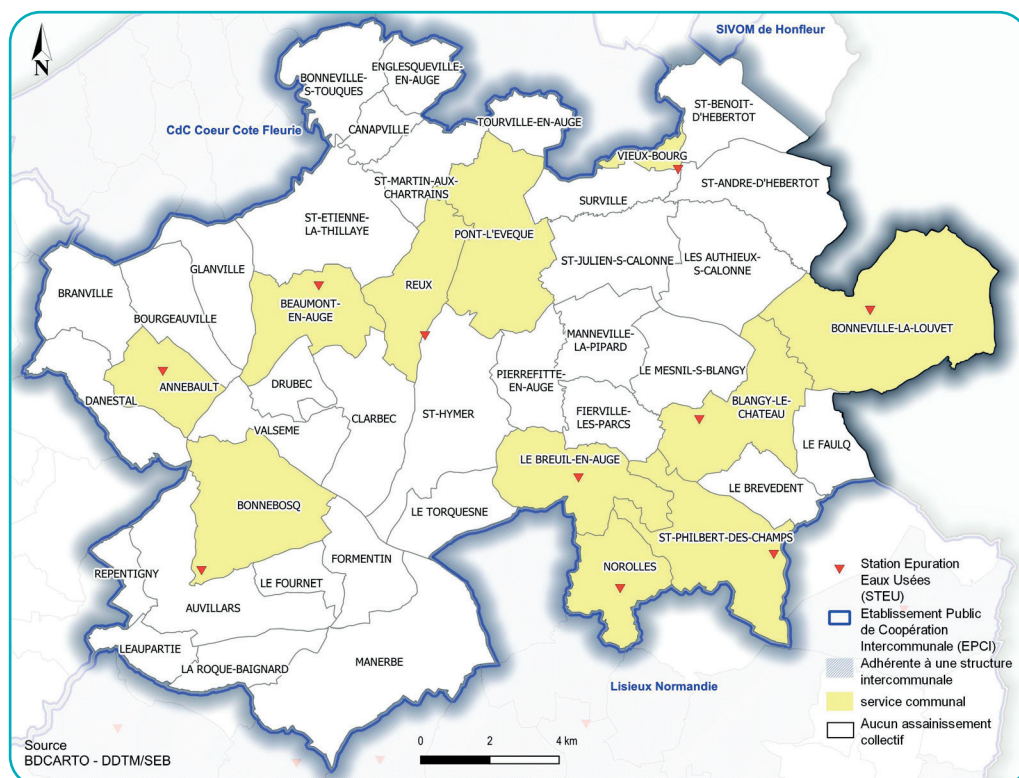


Les paysages, l'eau et la biodiversité

● Eau : les zones humides



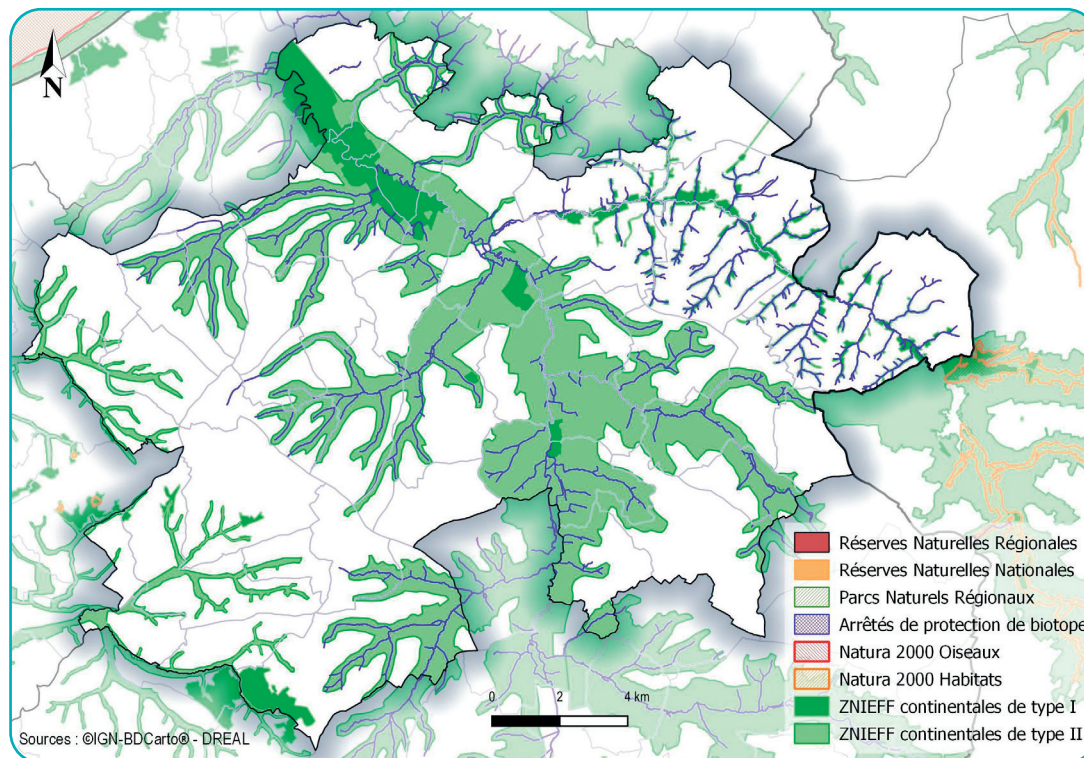
● L'assainissement collectif en 2022



Les paysages, l'eau et la biodiversité



Biodiversité



ZNIEFF type 1 :

- Marais de la Basse-vallée de la Touques.
- La Touques et ses principaux affluents-Frayères.
- Plan d'eau de Pont-l'Évêque.
- L'Ancre, la Dorette et leurs affluents.
- Ensemble des cavités de Bonnebosq.
- Forêt du Val Richer et bois de Bayeux.
- Ancienne champignonnière de Saint-Hymer.
- Ballastières du Breuil-en-Auge.

- Basse vallée de la Calonne.
- Ancien tunnel ferroviaire de Qutteville.
- Cavités du bois de la Cuve, du bois de Betteville et de l'église de Reux.
- Ensemble des sites d'hibernation et de reproduction du secteur de Beaufour-Druval.

ZNIEFF type 2 :

- Vallée de la Touques et ses petits affluents.
- Marais de la Dives et ses affluents.
- Vallée de la Paquine.
- Forêt de Saint-Gatien.

Arrêté de protection des biotopes (APB) :

- Cours d'eau du bassin versant de la Touques.

Les dégâts de sangliers sur les cultures agricoles constituent un problème majeur dans le département du Calvados et plus particulièrement dans le secteur du Pays d'Auge. L'unité de gestion (UG) cynégétique de «Blangy-le-Château» est très impactée (98 000 € de dégâts déclarés en 2022).

Les exploitations agricoles situées sur la commune de Manerbe sont les plus touchées avec 25 000 € d'indemnisation perçue. Dans cette UG, les dégâts sont en nette évolution depuis l'année 2021, malgré une légère augmentation des prélèvements par rapport à la saison cynégétique précédente (284 sangliers / -10%). La pression de chasse demeure insuffisante à l'échelle de cette unité de gestion.

Cette situation conduit à la mise en place annuelle d'un plan de gestion « sanglier » pour maintenir la pression de chasse au sein de cette unité de gestion qui se caractérise par un territoire vallonné, très vaste avec présence de nombreuses friches qui profitent au développement des sangliers.

Outre l'adaptation par la fédération des chasseurs de la taxe territoriale en lien avec le montant des dégâts et les actions administratives de destruction (tir de nuit, battue), la suspension des conventions d'agrainage pour insuffisance de prélèvements représente une mesure phare du dispositif pour atteindre l'équilibre agro-sylvo-cynégétique.

Les paysages, l'eau et la biodiversité



● La trame verte et bleue

La trame verte et bleue (TVB) est une démarche qui vise à maintenir et à reconstituer un réseau d'échanges pour que les espèces animales et végétales puissent, comme l'homme, circuler, s'alimenter, se reproduire, se reposer... et assurer ainsi leur cycle de vie.

La trame verte et bleue porte l'ambition d'inscrire la préservation de la biodiversité dans les décisions d'aménagement du territoire, contribuant à l'amélioration du cadre de vie et à l'attractivité résidentielle et touristique.

<http://www.trameverteetbleuenormandie.fr/>

Carte interactive :

<http://carmen.application.developpement-durable.gouv.fr/8/srce.map>

L'agriculture



● La petite région agricole (PRA)

La communauté de communes se situe sur la petite région agricole du Pays d'Auge Calvadosien.

● Les AOC/AOP - AOC/IG

- 3 AOC/IG cidricoles : « Calvados », « Calvados Pays d'Auge » et « Pommeau de Normandie »,

- 3 AOC/AOP fromagères : « Livarot », « Pont l'Evêque » et « Camembert de Normandie ».

● Les exploitations agricoles télédéclarantes

RPG 2022	Terre d'Auge	Évolution 2012 - 2022	
		EPCI	Calvados
Surfaces cultivées (ha)	16 277	5,6 %	- 0,5 %
Nombre d'exploitations	353	- 0,3 %	- 7,6 %

(source RPG)

● Les filières

	Filières	SAU (ha)	UGB (unité)
	Autres grandes cultures	1 076	
	Bovins lait	3 322	
	Bovins mixtes	1 988	
	Bovins viande	4 959	
	Céréales et/ou oléoprotéagineux	1 065	
	Combinaisons de granivores (porcins, volailles)	s*	
	Équidés et/ou autres herbivores	2 934	
	Fleurs et/ou horticulture diverse	12	
	Fruits ou autres cultures permanentes	260	
	Légumes ou champignons	46	
	Ovins ou caprins	142	
	Polyculture et/ou polyélevage	1 455	
Cheptel	Unités Gros Bétails (UGC)		20 373

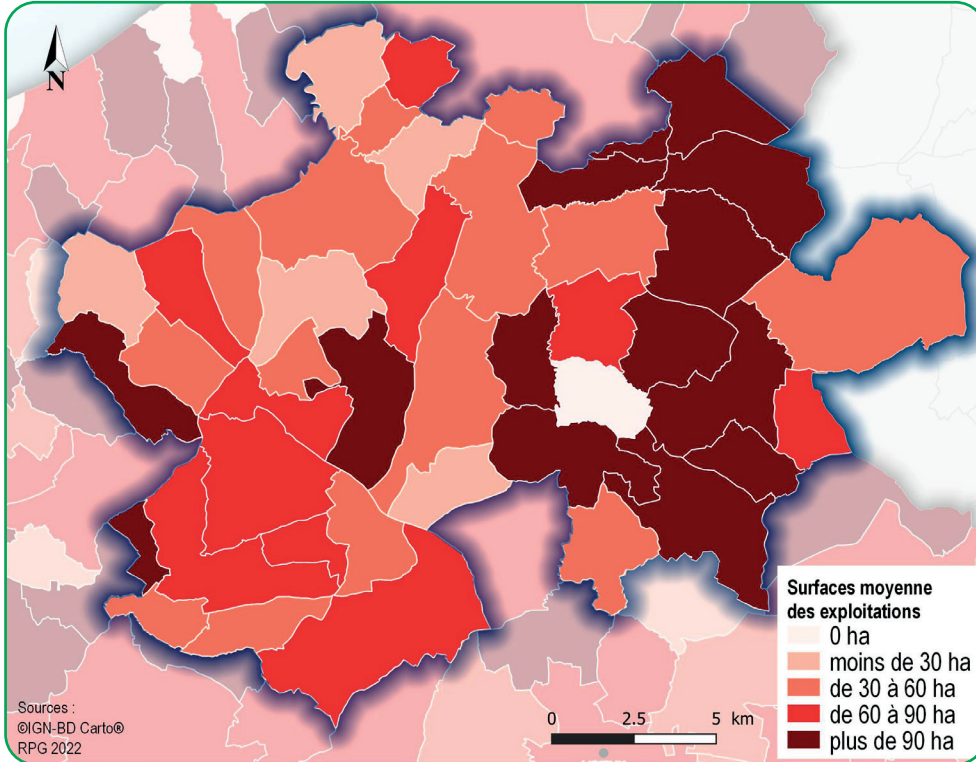
(source RA 2020)

* s : secret statistique.

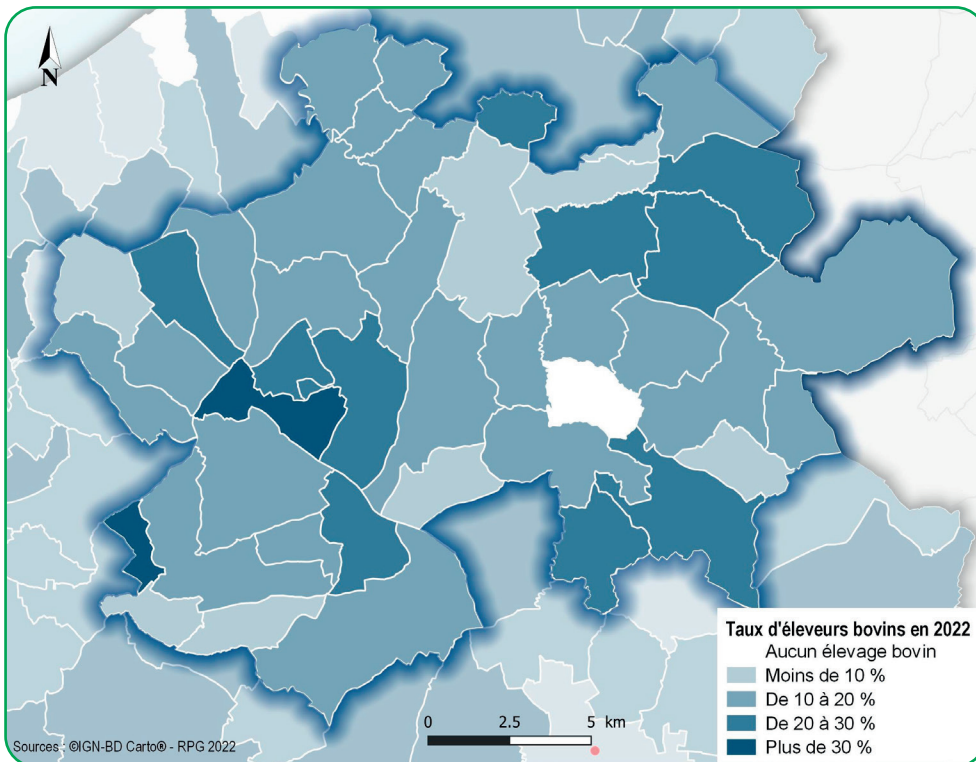


L'agriculture

● La taille moyenne des exploitations en 2022



● Les éleveurs en 2022

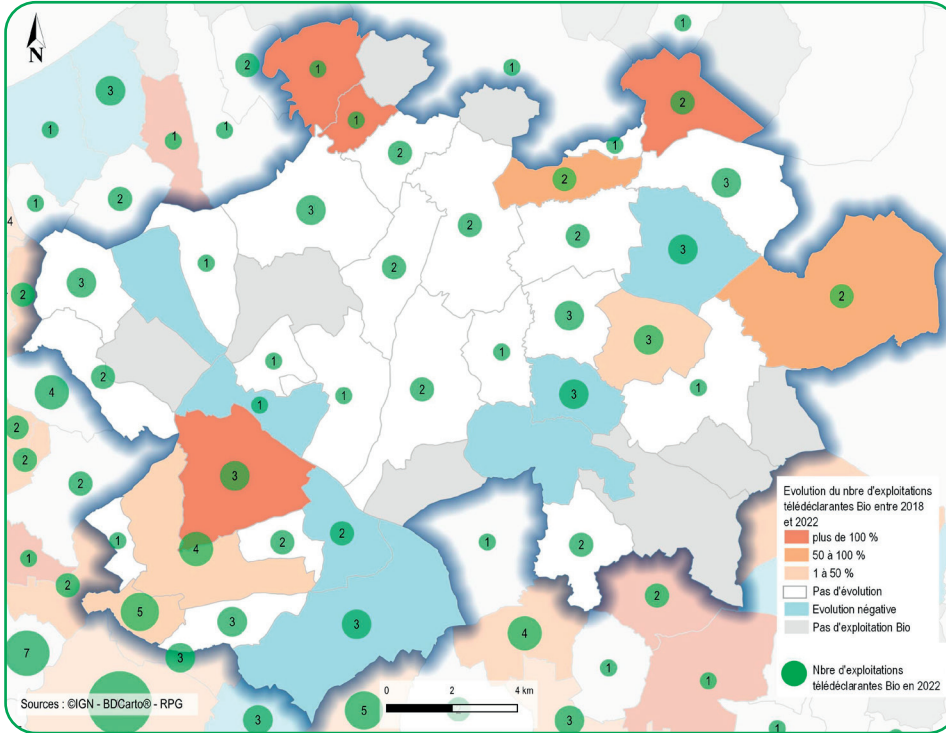


Le taux d'éleveurs est calculé par rapport aux exploitants du Calvados

L'agriculture



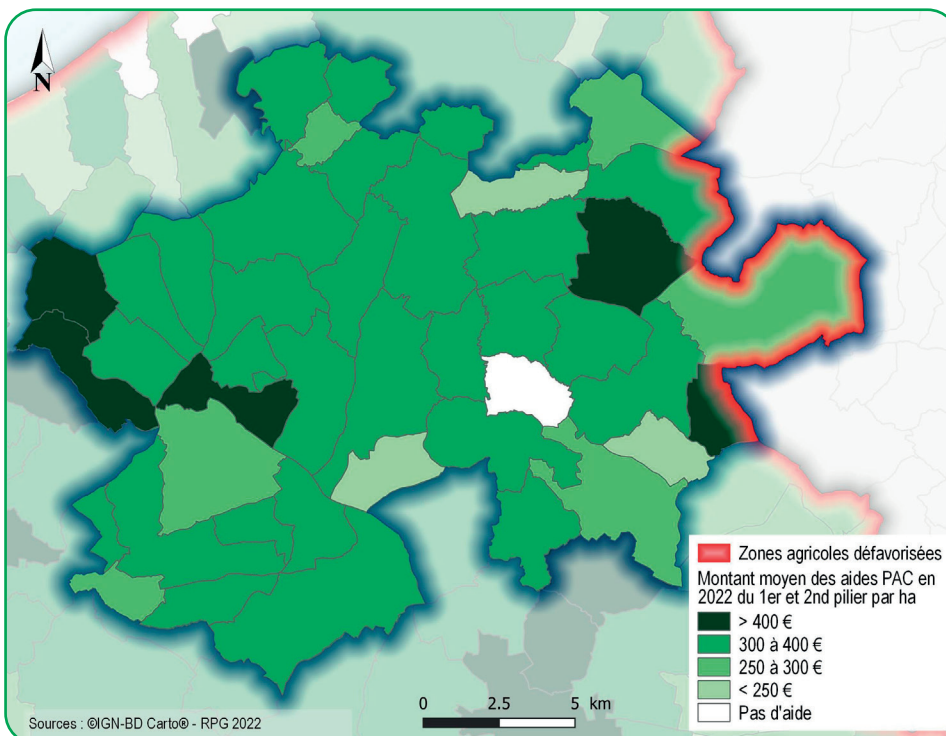
Le Bio



	Nombre d'exploitations Bio
2018	69
2022	73
Évolution	6 %

(source RPG)

Les aides du 1^{er} et 2nd pilier





L'habitat et la construction

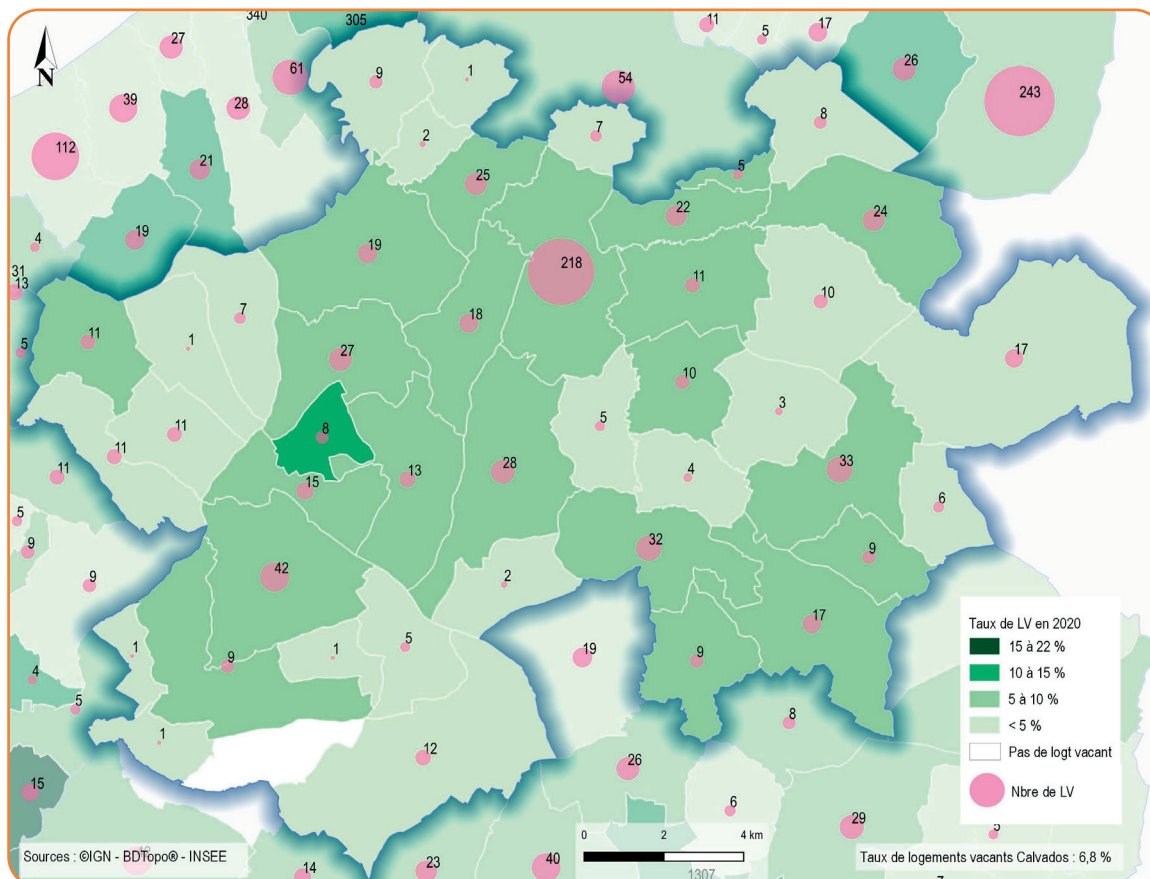
● Le parc de logements en 2020

INSEE	Terre d'Auge			Calvados			Ensemble des EPCI*								
	2009		Évol.	2020		2009		Évol.	2020		2009		Évol.	2020	
	Nbre	%		Nbre	%	Nbre	%		Nbre	%	Nbre	%		Nbre	%
Résidences principales	7 689	71	11 %	8 498	71	292 849	77	10 %	320 938	75	296 936	77	10 %	325 838	76
Résidences secondaires et logements occasionnels	2 574	24	9 %	2 801	23	69 248	18	10 %	76 156	18	70 061	18	10 %	77 036	17
Logements vacants	514	5	42 %	729	6	19 503	5	49 %	28 975	7	19 869	5	48 %	29 421	8
Parc total	10 778	100	12 %	12 028	100	381 600	100	12 %	426 069	100	386 866	100	12 %	432 296	100

(source INSEE)

⚠️ (*) : les chiffres « Ensemble des EPCI » tiennent compte des 11 communes du département de l'Eure qui composent la communauté de communes du Pays de Honfleur-Beuzeville.

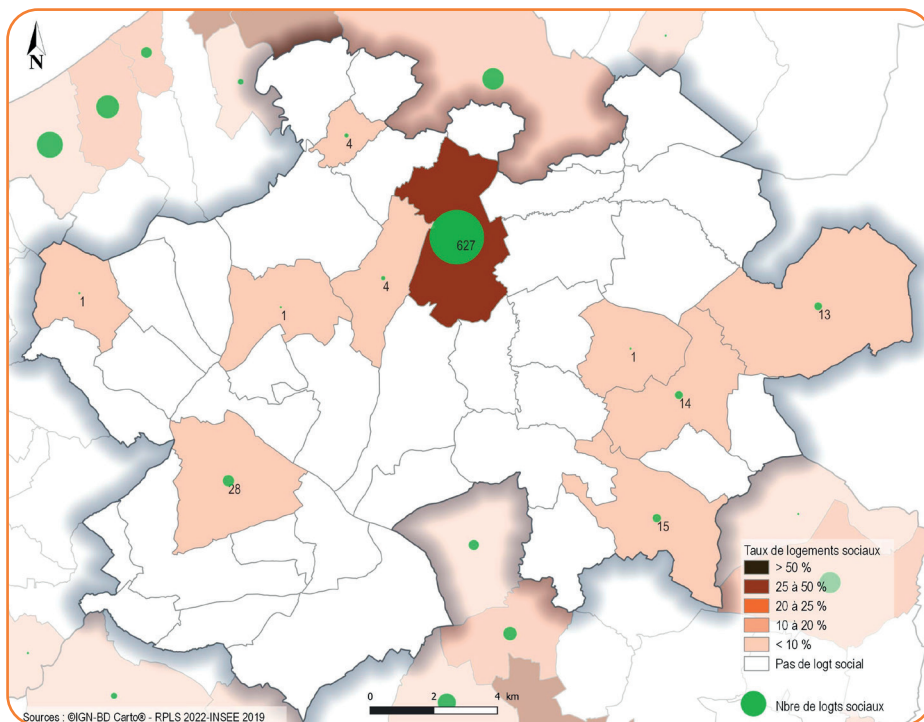
● Les logements vacants en 2020





L'habitat et la construction

● Le parc locatif social en 2022

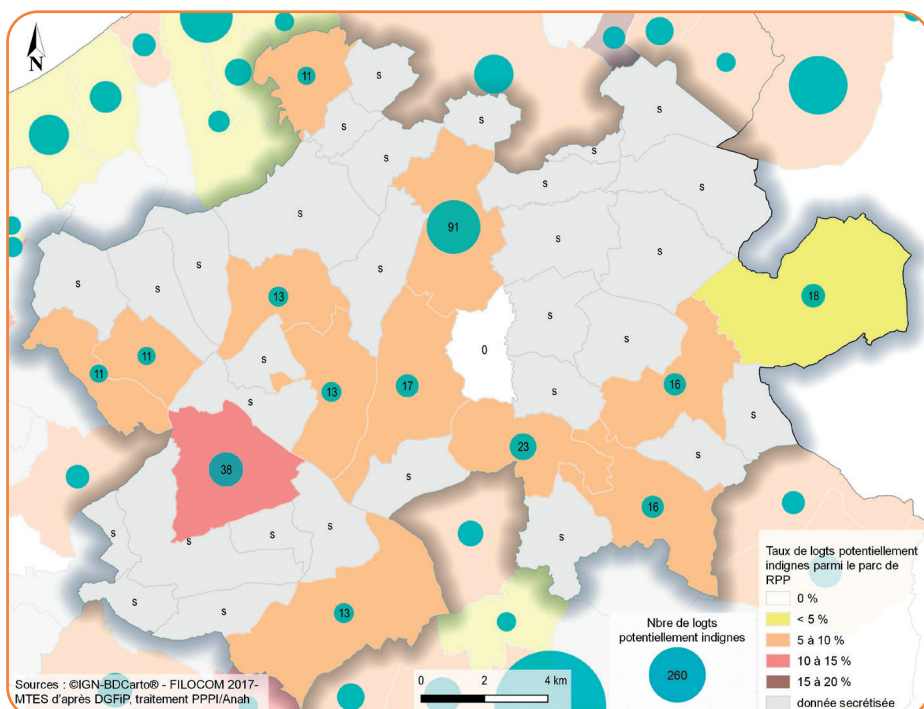


708 logements sociaux offerts à la location (1,2 % du parc locatif social de l'ensemble des communautés de communes).
(source RPLS)

● Les aires d'accueil des gens du voyage (source DDTM14/SeCAH)

- Une aire de grands passages est à réaliser à Pont-l'Evêque.

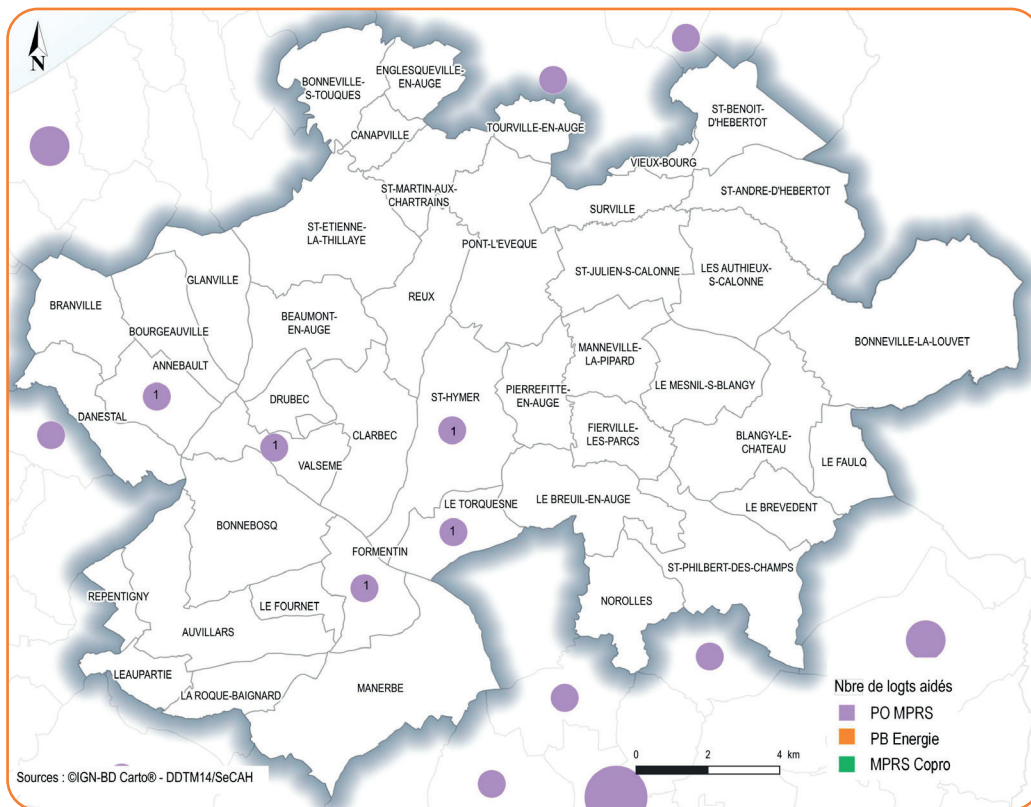
● Le parc privé potentiellement indigne en 2017



L'habitat et la construction



● La rénovation énergétique - MaPrimeRénov'



La communauté de communes compte, en 2022, la rénovation énergétique de **5 logements** (Calvados : 530 logements) :

- MaPrimeRénov' « sérénité » : **5 logements** (Calvados : 423 logements).

- MaPrimeRénov' « PB Energie » : **0 logement** (Calvados : 43 logements).

- MaPrimeRénov' « Copro » : **0 logement** (Calvados : 64 logements).

● La construction neuve

Logements commencés Date de prise en compte	2019	2020	2021	2022	Évolution 2019-2020	Évolution 2020-2021	Évolution 2021-2022
CC Terre d'Auge	108	76	126	137	-30 %	66 %	9 %
Calvados	4 471	3 485	3 912	5 294	-22 %	12 %	35 %
Ensemble des EPCI*	4 515	3 597	3 967	5 356	-20 %	10 %	35 %

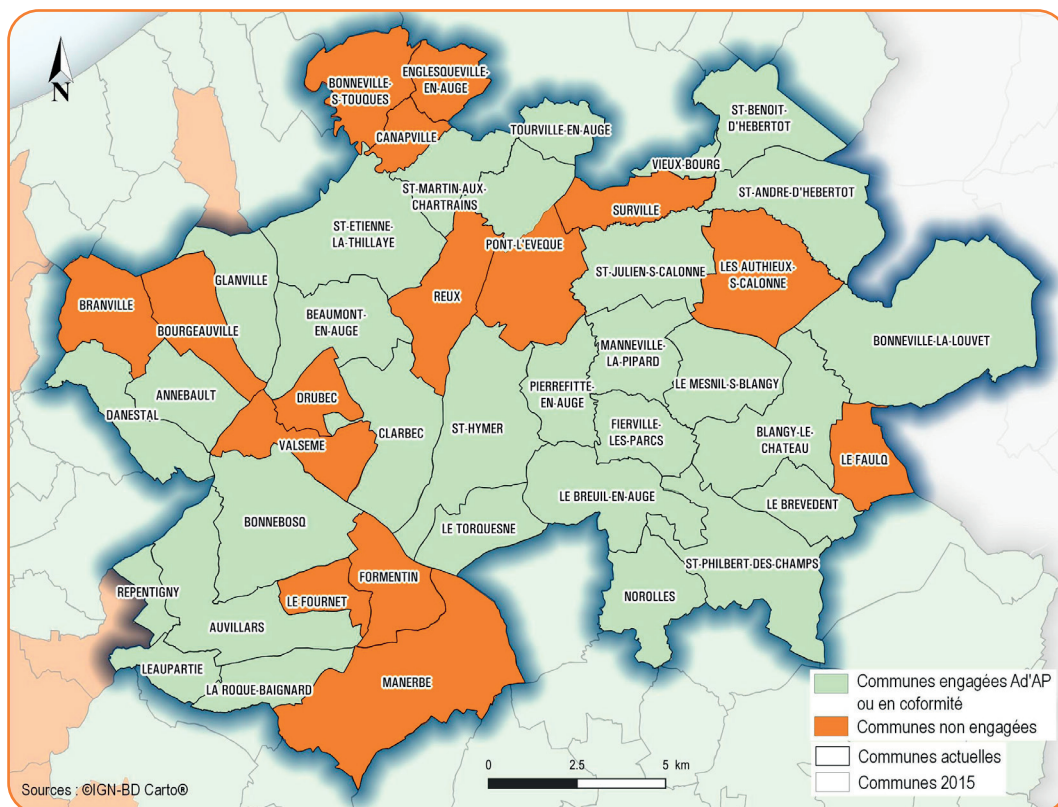
(source Sitadel)

⚠️ (*) : les chiffres « Ensemble des EPCI » tiennent compte des 11 communes du département de l'Eure qui composent la communauté de commune du Pays de Honfleur-Beuzeville.

L'habitat et la construction



● Les Agendas d'Accessibilité Programmée (Ad'AP) (source DDTM14)



● Les dispositifs opérationnels et PLH (source DDTM14/SeCAH)

Une étude pré-opérationnelle pour une opération programmée est en cours sur le territoire de la communauté de communes.

Les déplacements et la circulation routière

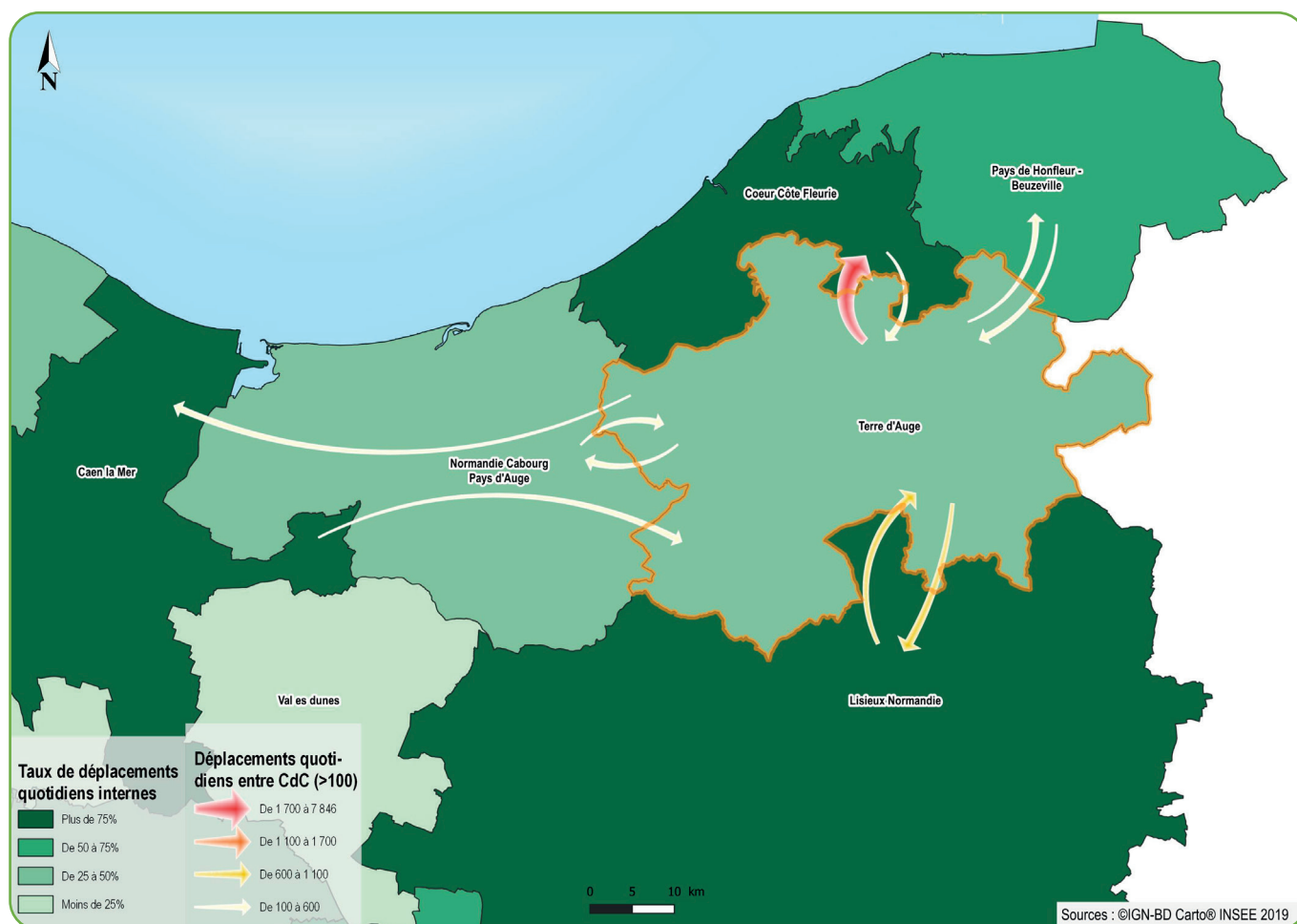


● Les aires de covoiturages (source DREAL)

5 aires sur le territoire de la communauté de communes :

- 1 aire à Auvillars (D16-D276).
- 1 aire à Drubec (D16).
- 1 aire à Fierville-les-Parcs (carrefour de Fierville proche du giratoire RD51-RD579).
- 1 aire à Coudray-Rabut, au nord de Pont-l'Évêque, au niveau du giratoire sud de l'échangeur E/S de l'auto-
route A132.
- 1 aire à Pont l'Évêque - Parking d'Intermarché : en bordure de l'axe routier secondaire D675 Caen <-> Pont
l'Évêque. De cet axe routier secondaire D675, on peut rejoindre l'A132 Pont-l'Évêque <-> Deauville.

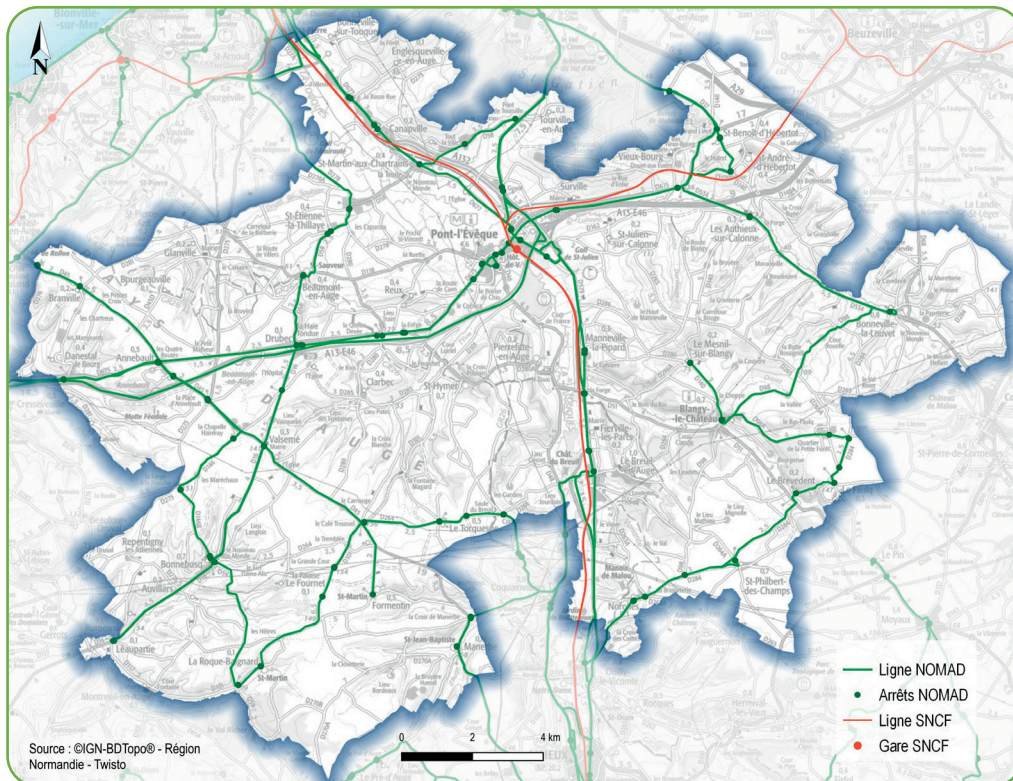
● Les déplacements domicile-travail au sein du Calvados en 2019 (source INSEE)



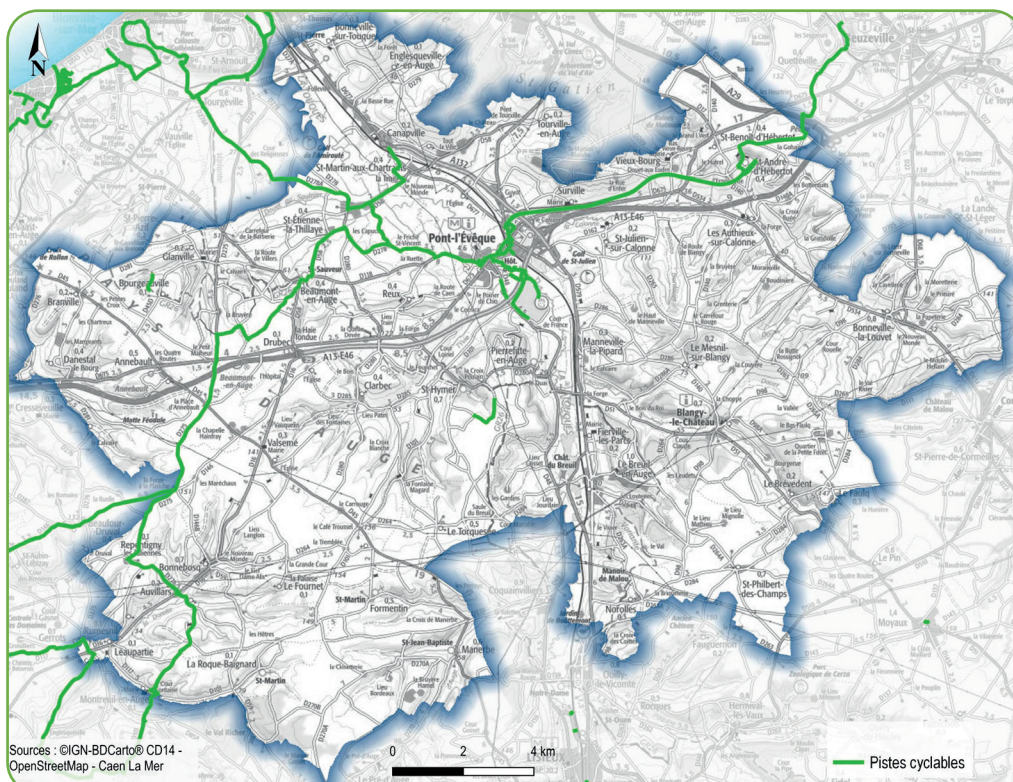
Les déplacements et la circulation routière



● Les transports en commun



● Les pistes cyclables



Les énergies renouvelables



- **L'éolien terrestre** (source DREAL)

Le territoire de la communauté de communes ne dispose pas, actuellement, de parc éolien.

- **Les unités de méthanisation** (source DREAL)

Le territoire de la communauté de communes ne dispose pas, actuellement, d'unité de méthanisation.

- **Les installations photovoltaïques** (source ODRÉ)

Le territoire de la communauté de communes compte 10 installations photovoltaïques.

Les territoires de projet



Exemples de projets accompagnés par la DDTM :

- Petites Villes de demain (PVD) : Pont-l'Evêque.
- « Sentier de nature » – Lac de Pont-l'Evêque.



A large area of the page filled with horizontal dotted lines, intended for handwritten notes or text.

Pour en savoir plus



Urbanisme et risques

CASIAS : Carte des Anciens Sites Industriels et Activités de Service
<https://www.georisques.gouv.fr/donnees/bases-de-donnees/inventaire-historique-de-sites-industriels-et-activites-de-service>

Installations classées
<https://www.georisques.gouv.fr/risques/installations>

Paysages, eau et biodiversité

Définition des unités paysagères
<http://www.normandie.developpement-durable.gouv.fr/3eme-partie-les-unites-de-paysages-r621.html>

Eau - Carmen
https://carmen.developpement-durable.gouv.fr/8/gestion_eau.map

Habitat et construction

INSEE - Comparaison de territoires
<https://www.insee.fr/fr/statistiques/zones/1405599?debut=0&q=comparaison+de+territoires>

Territoires de projet

Mémento
<http://www.calvados.gouv.fr/publications/documentation-ressources.html>



Responsable de la délégation territoriale du Pays d'Auge : Sophie GIACOMAZZI
sophie.giacomazzi@calvados.gouv.fr

**Direction départementale des Territoires
et de la Mer du Calvados**

10 boulevard du général Vanier
CS 75224 - 14052 Caen cedex 4
Tél : 02 31 43 15 00 ; Fax : 02 31 44 59 87
ddtm@calvados.gouv.fr
www.calvados.gouv.fr

Directeur de publication

Thierry Chatelain,
directeur départemental de la DDTM du Calvados

Réalisation

DDTM14 / SSICRET / Unité Connaissance et Expertise
ddtm-ssicret-ce@calvados.gouv.fr

Septembre 2023