

## Communauté d'Agglomération Lisieux Normandie

### Quelques chiffres



Date de création : 01/01/2017  
N° SIREN : 200069532

#### Périmètre

53 communes  
SCoT Sud Pays d'Auge

**Population municipale 2020 (INSEE)**  
72 916 habitants



**Superficie 2020 (INSEE)**  
952 km<sup>2</sup>

**Densité 2020 (INSEE)**  
76,6 habitants / km<sup>2</sup>

**Habitat 2019 (INSEE)**  
39 878 logements

**Économie 2020 (INSEE)**  
32 049 actifs  
26 866 emplois

## Gouvernance



### Communauté d'Agglomération Lisieux Normandie

11, place François Mitterrand  
14100 Lisieux

Tél : 02 31 61 66 00

<http://lisieux-normandie.fr/>  
[secretariat@agglo-lisieux.fr](mailto:secretariat@agglo-lisieux.fr)

Président : François AUBEY

### Compétences

<https://www.banatic.interieur.gouv.fr/V5/recherche-de-groupements/recherche-groupements.php>

# La démographie



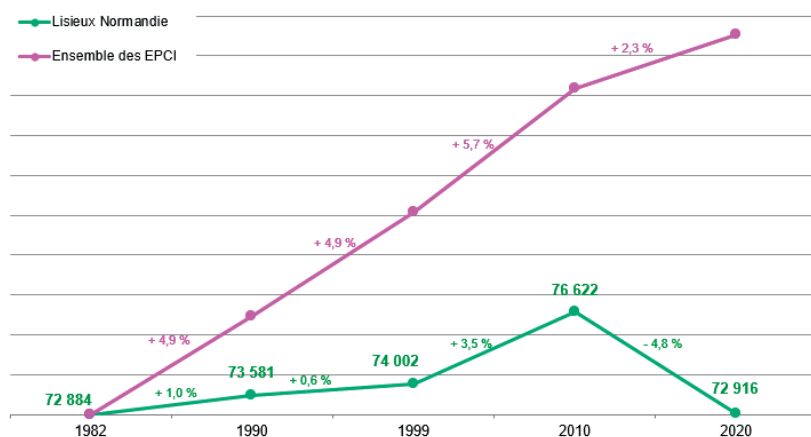
	Lisieux Normandie	Calvados	Ensemble des EPCI (*)
Population 2020 (hab)	72 916	697 547	709 163
Densité 2020 (hab/km <sup>2</sup> )	76,6	126,0	125,7
Taille des ménages 2020	2,2	2,1	2,1
Moins de 20 ans en 2019	23,8 %	23,8 %	23,8 %
65 ans ou plus en 2019	19,7 %	18,4 %	18,4 %



(\*) : les chiffres « Ensemble des EPCI » tiennent compte des 11 communes du département de l'Eure qui composent la communauté de communes du Pays de Honfleur-Beuzeville.

(Source : INSEE)

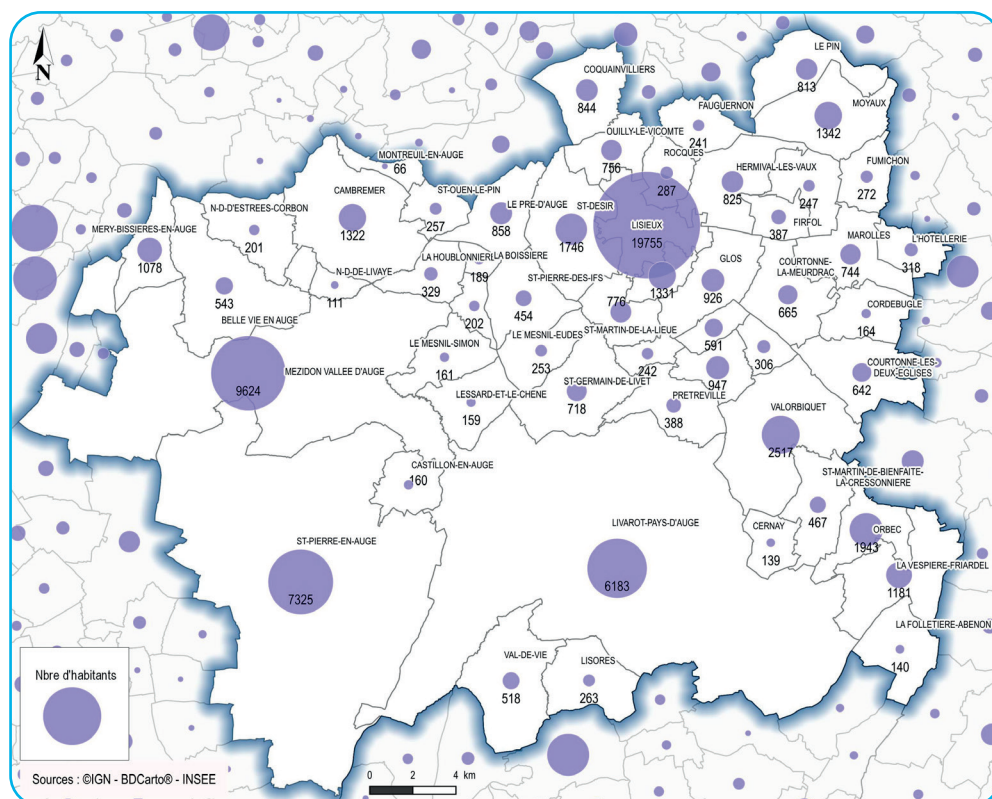
## ● Évolution de la population (source INSEE)



Entre 1982 et 2020, la communauté d'agglomération voit sa population passer de 72 884 à 72 916 habitants, soit une augmentation de 0,04 % (+ 32 habitants) et une augmentation annuelle moyenne de 0,001 %.

Sur la même période, à l'échelle de l'ensemble des intercommunalités, la population a augmenté de 19 %, soit une augmentation annuelle moyenne de + 0,5 %.

## ● Population par commune en 2020

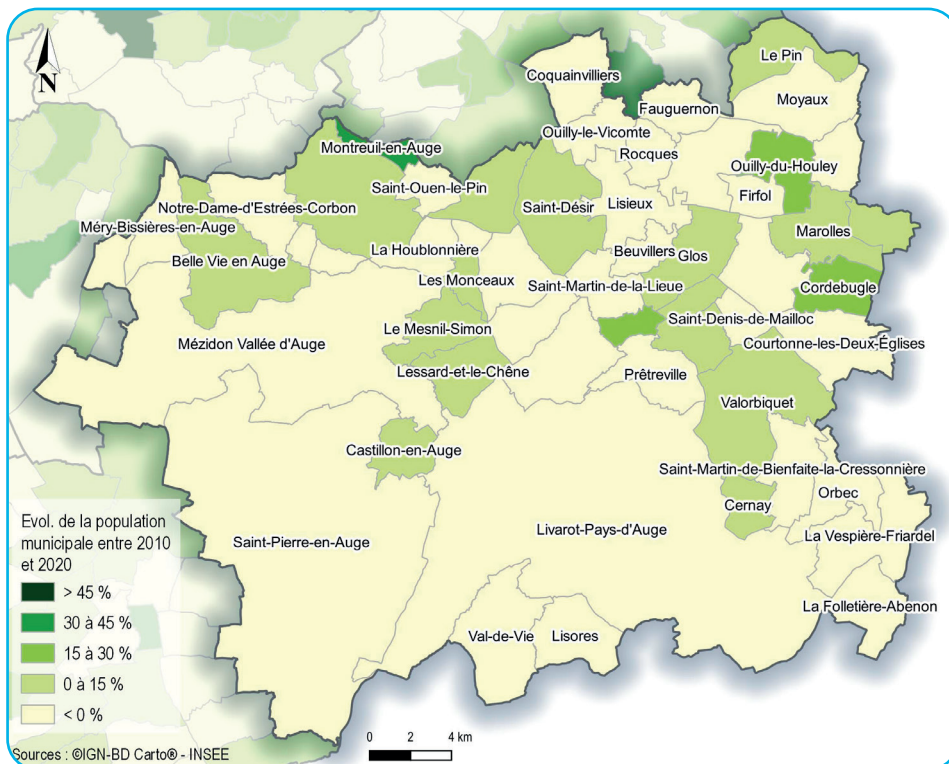




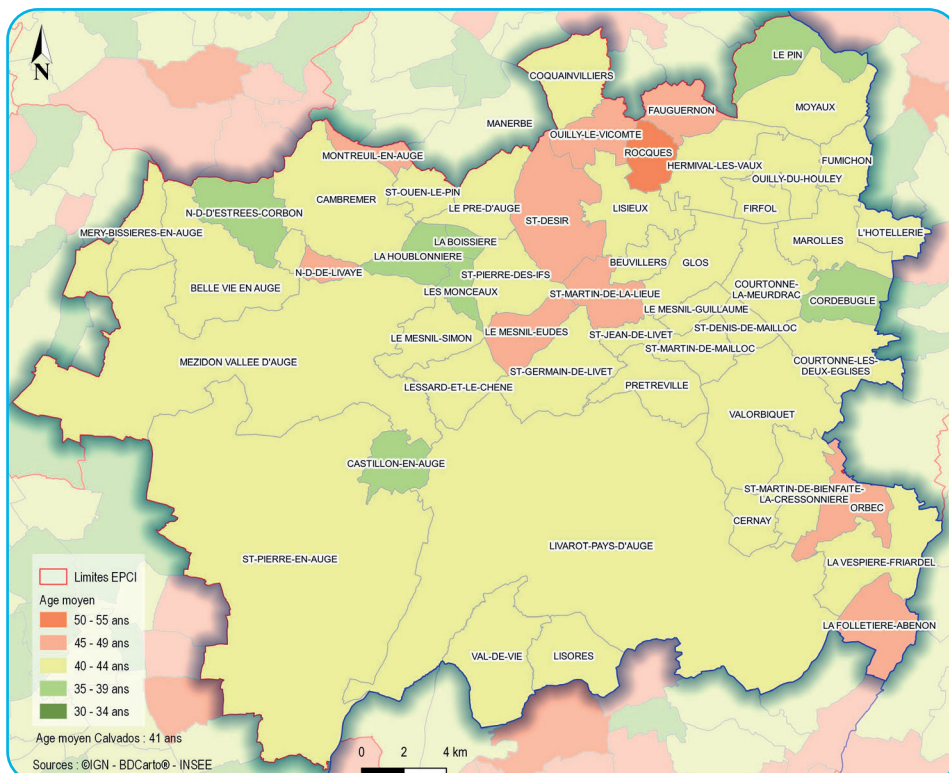


# La démographie

## ● Évolution de la population municipale entre 2010 et 2020



## ● Age moyen par commune en 2020







## L'économie



### ● Répartition des établissements selon la tranche d'effectif salarié au 31/01/2023

0 - 9 salariés	10 - 49 salariés	50 - 199 salariés	200 - 499 salariés	500 salariés et plus	Unités non employeuses	Non renseigné	Total
1 743	291	65	8	1	3 056	7 633	12 797

(source SIRENE®)

### ● Principaux employeurs du territoire du 31/01/2023 (source SIRENE®)

1. Centre Hospitalier Robert Bisson, à Lisieux : 1 000 à 1 999 salariés.
2. Coopérative d'approvisionnement Normande, à Lisieux : 250 à 499 salariés.
3. Ville de Lisieux : 250 à 499 salariés.
4. KNORR-BREMSE, à Glos : 250 à 499 salariés.
5. ATOS, à Glos : 250 à 499 salariés.
6. Communauté d'agglomération de Lisieux Normandie, à Lisieux : 250 à 499 salariés.

### ● Tourisme en 2023 (source INSEE)

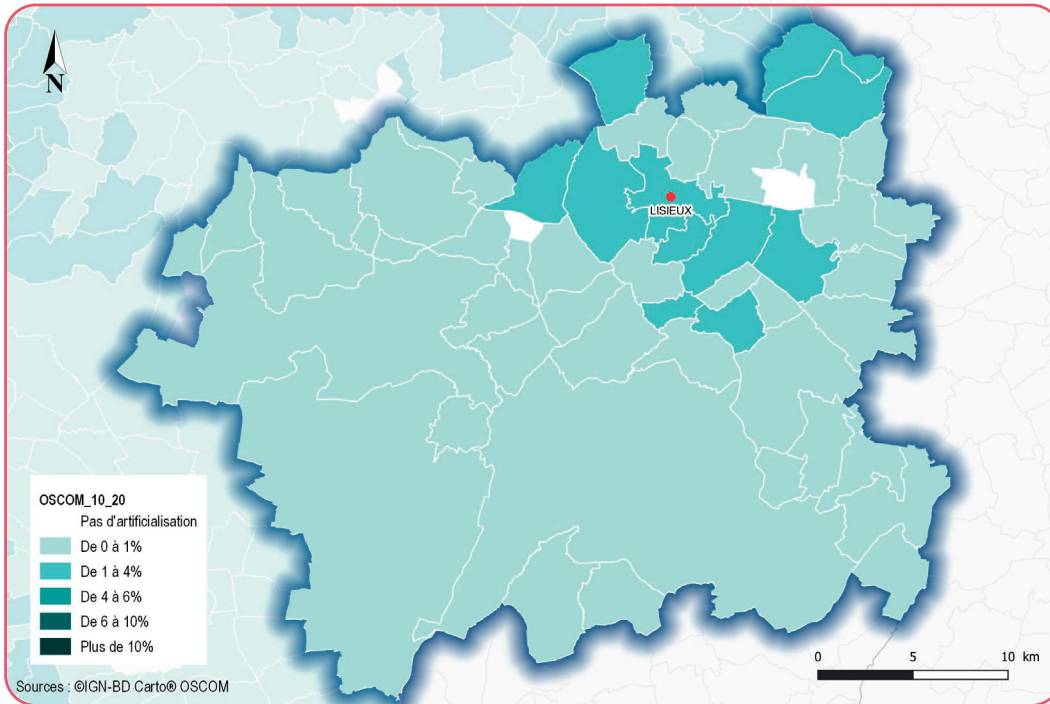
- **18 hôtels**, soit 515 chambres  
Calvados : 286 hôtels, 10 482 chambres
- **4 campings**, soit 280 emplacements  
Calvados : 84 campings, 12 473 emplacements
- **Pas de village vacances.**  
Calvados : 7 villages vacances, 1 773 lits
- **2 résidences de tourisme**, soit 268 lits  
Calvados : 30 résidences de tourisme, 9 412 lits
- **1 auberge de jeunesse**, soit 150 lits  
Calvados : 2 auberges de jeunesse, 386 lits.

Le territoire de la communauté d'agglomération compte 1 commune classée « touristique » : Lisieux.  
Aucune commune n'est classée « station de tourisme ».



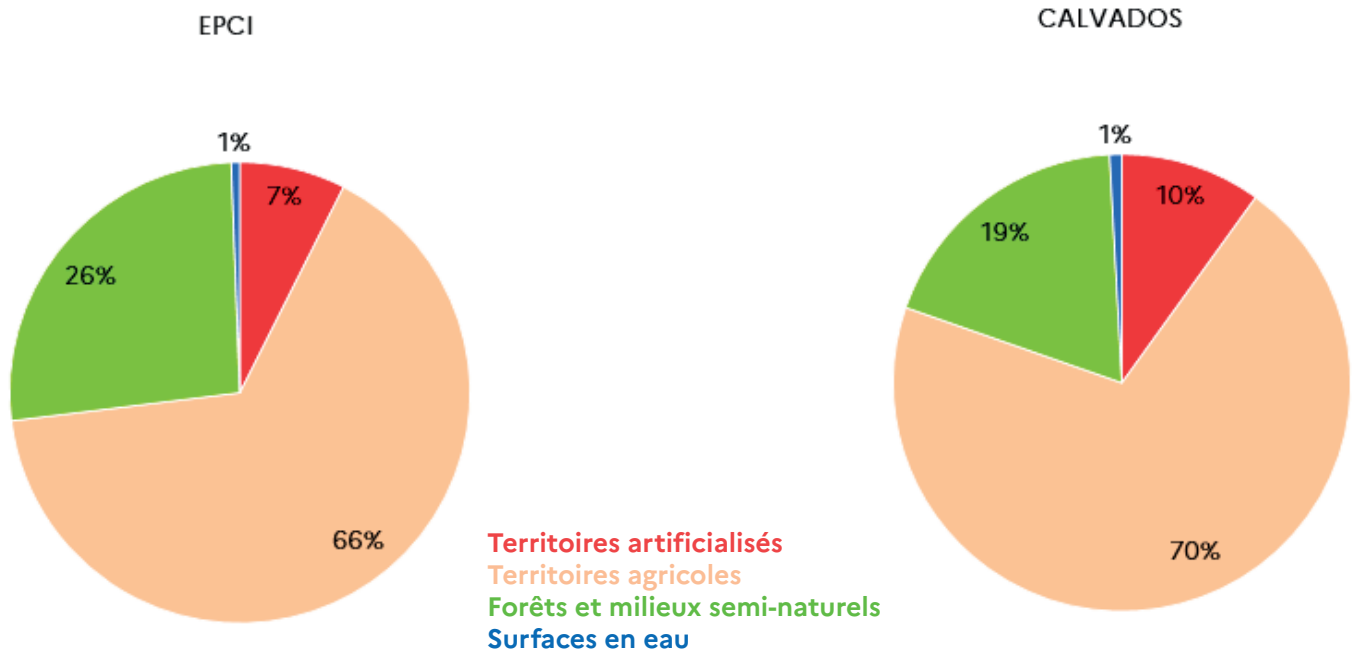
# L'urbanisme et les risques

## ● Consommation des surfaces agricoles entre 2010 et 2020



## ● Occupation du sol en 2020 (source OSCOM\*)

\* L'Observatoire des Sols à l'échelle COMMunale est un outil géomatique reposant sur la compilation de différentes données géographiques concernant chacune, un type particulier d'occupation, pour produire une base unique comportant toutes les occupations.

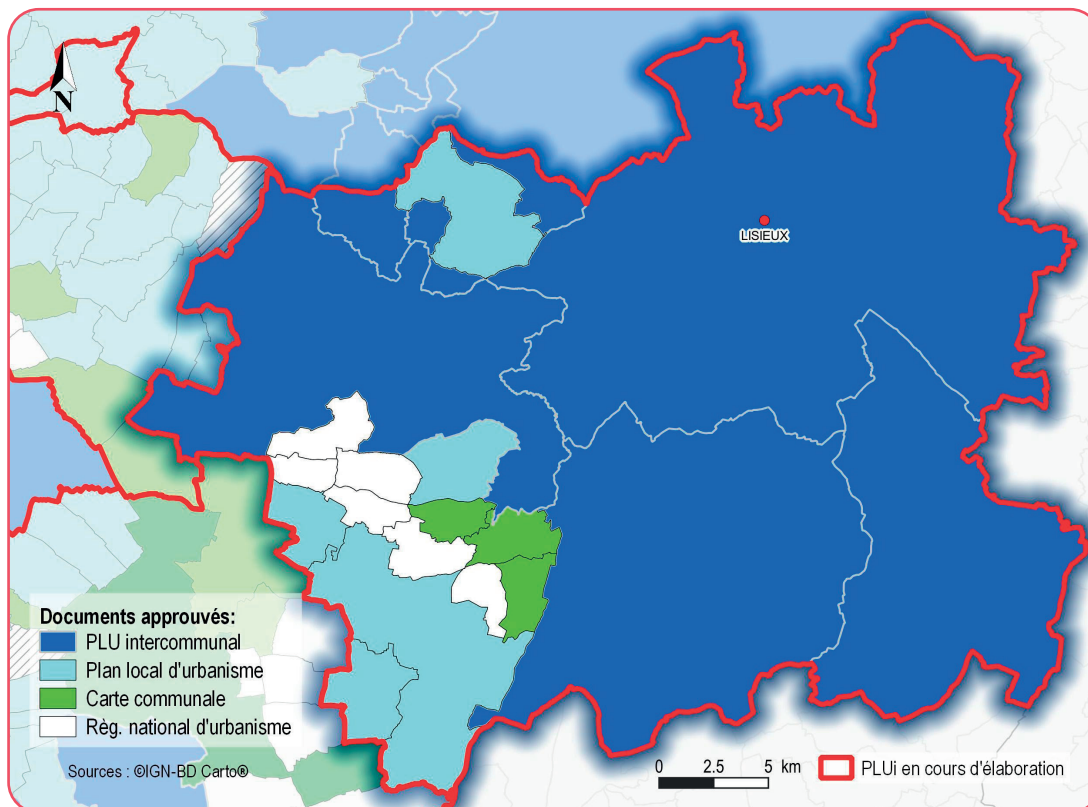






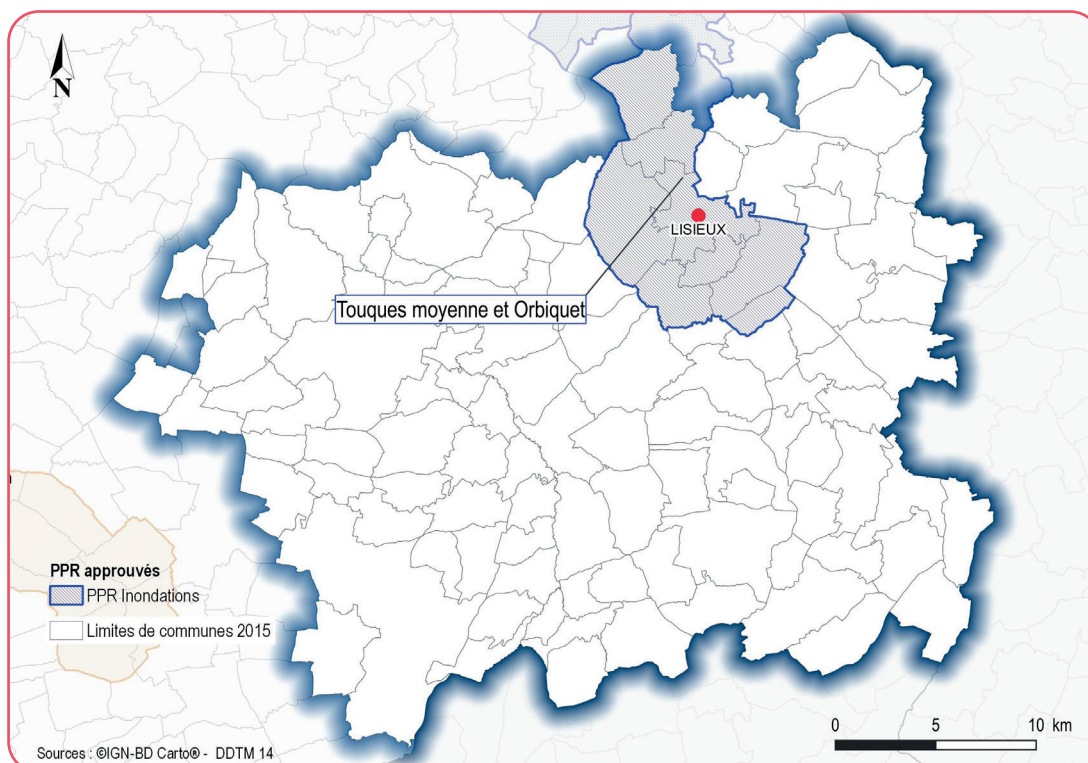
# L'urbanisme et les risques

## ● La planification locale (source DDTM/SUR)



État d'avancement des documents d'urbanisme au 1er janvier 2023

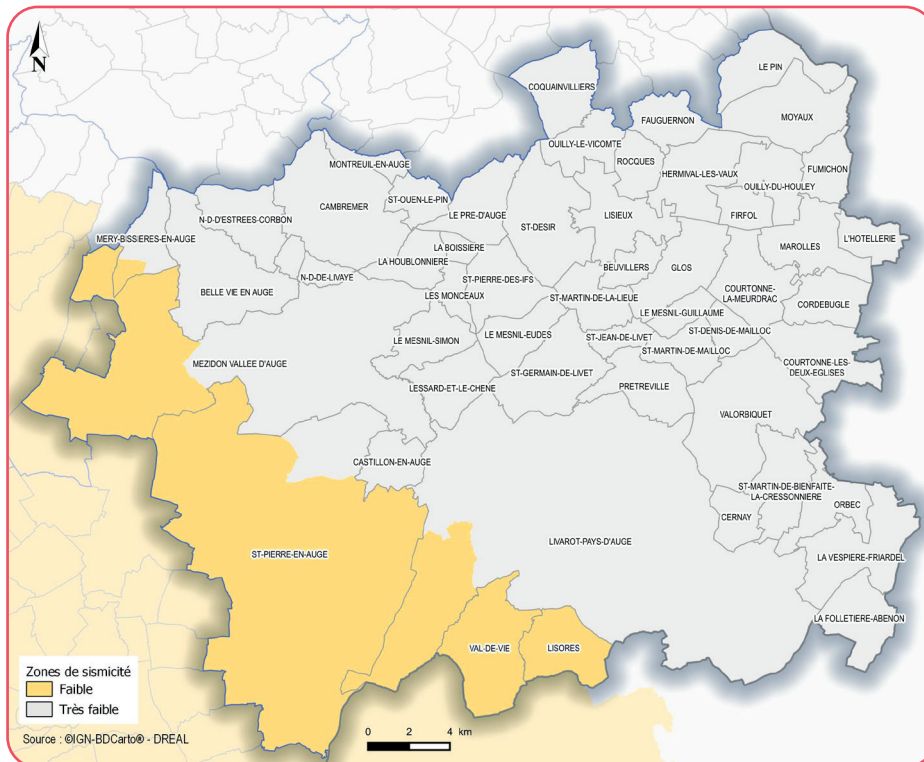
## ● Les plans de prévention des risques, miniers et technologiques





# L'urbanisme et les risques

## ● Les zones sismiques



## ● Les sites industriels

Le territoire de la communauté d'agglomération compte 125 Installations Classées pour la Protection de l'Environnement (ICPE) dont 52 ayant une activité industrielle, 4 ayant une activité d'élevage de bovins, 4 ayant une activité d'élevage de porcs, 1 ayant une activité de production d'électricité et 1 dont l'activité est l'exploitation de carrières.

13 sont raccordées à une station d'épuration des eaux usées (STEU) :

- Orbiquet à Beuvillers.
- ATOS à Glos.
- Sogal à La Vespière.
- Ondulys industrie, Transports Antoine, Sodel et LNUF à Lisieux.
- Fromagerie de Livarot et CCLF-Cidreries du Calvados à Livarot.
- Stefano Toselli à Mézidon-Canon.
- Société fromagère d'Orbec à Orbec.
- Axe métal à Saint-Désir.
- SOC Normande d'ovoproduits à Saint-Martin-de-Bienfaite-la-Cressonnière.

2 ICPE sont classées SEVESO :

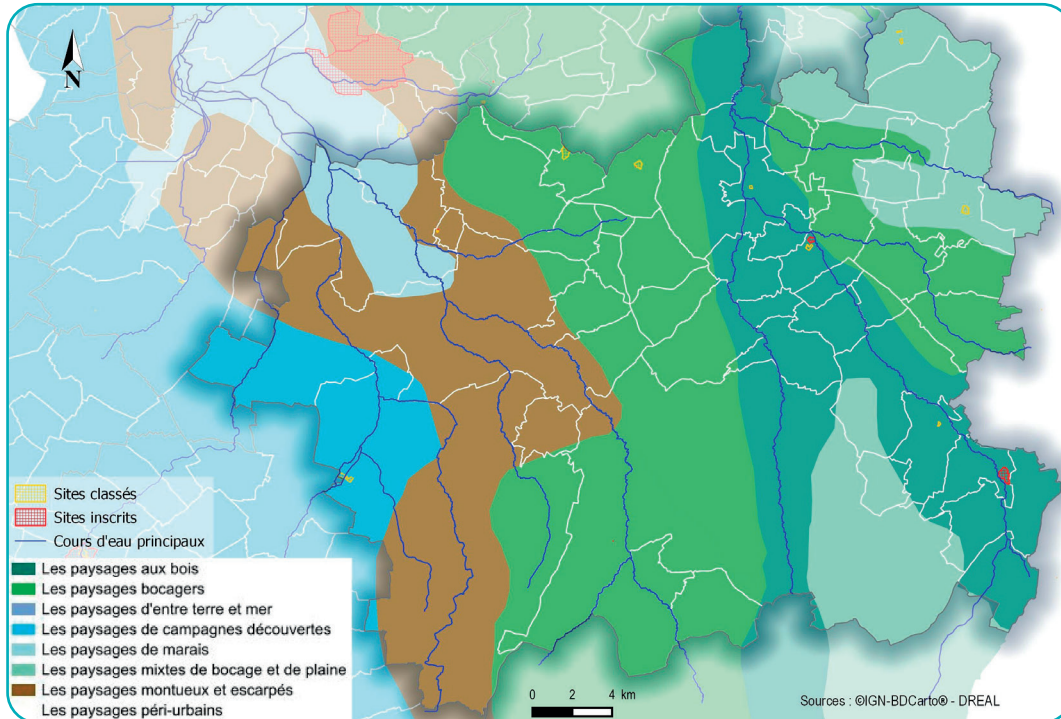
- Sodel à Lisieux (seuil bas).
- MC BRIDE SAS à Moyaux (seuil bas).



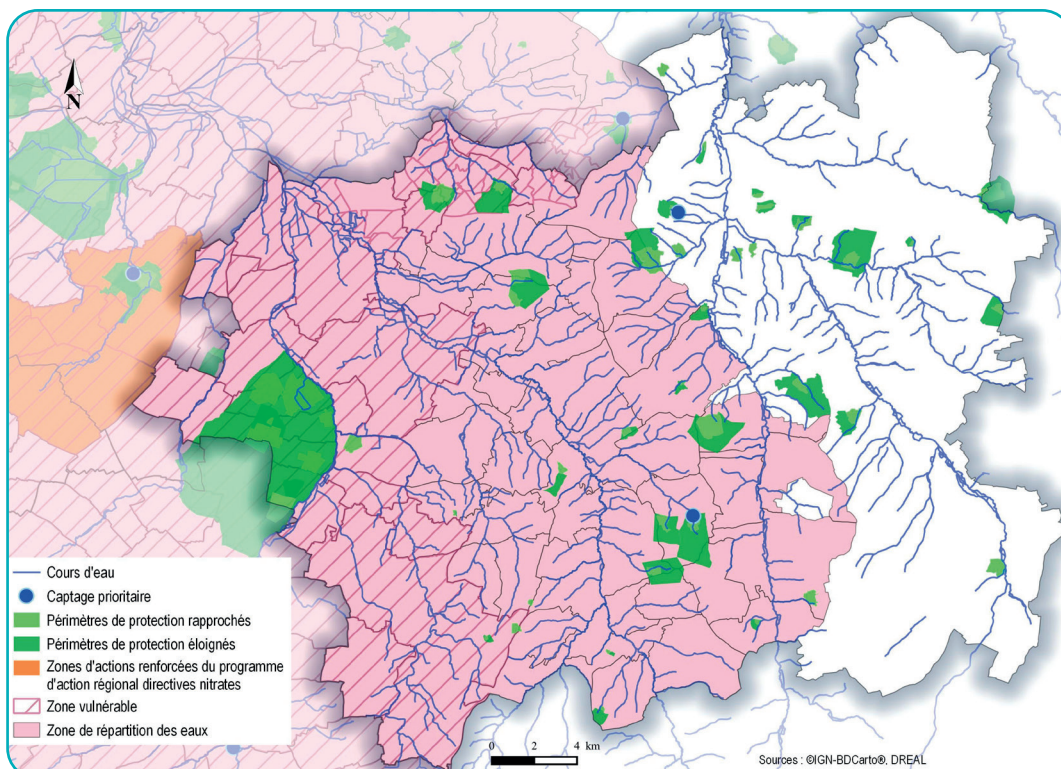


# Les paysages, l'eau et la biodiversité

## ● Paysages



## ● Eau : la ressource en eau

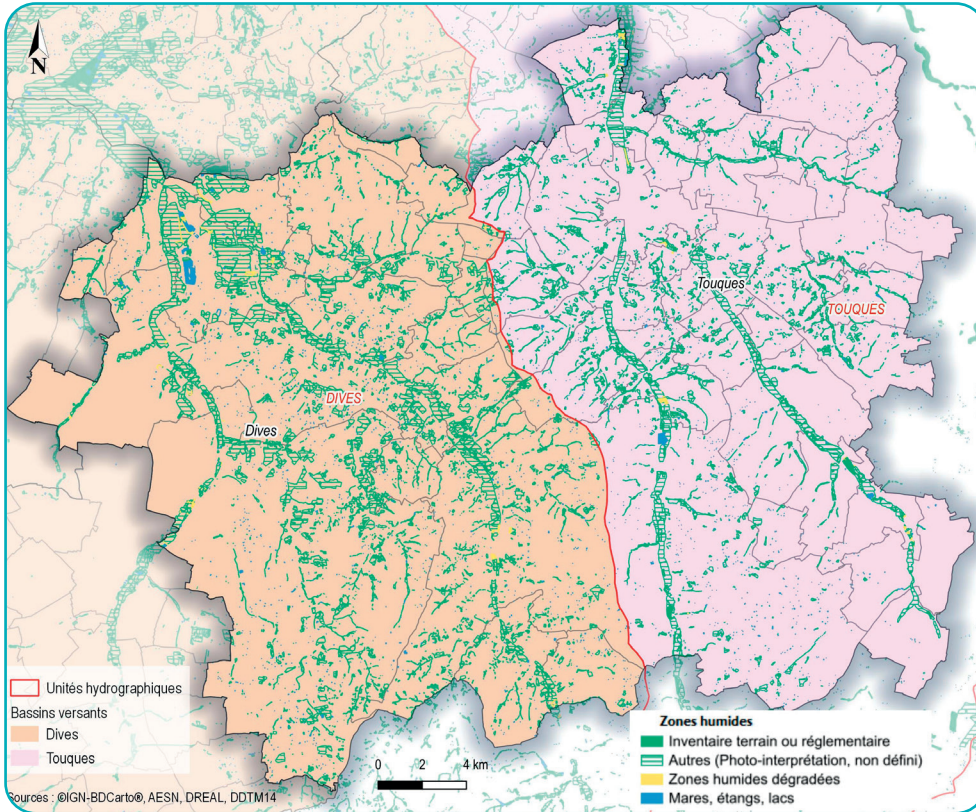




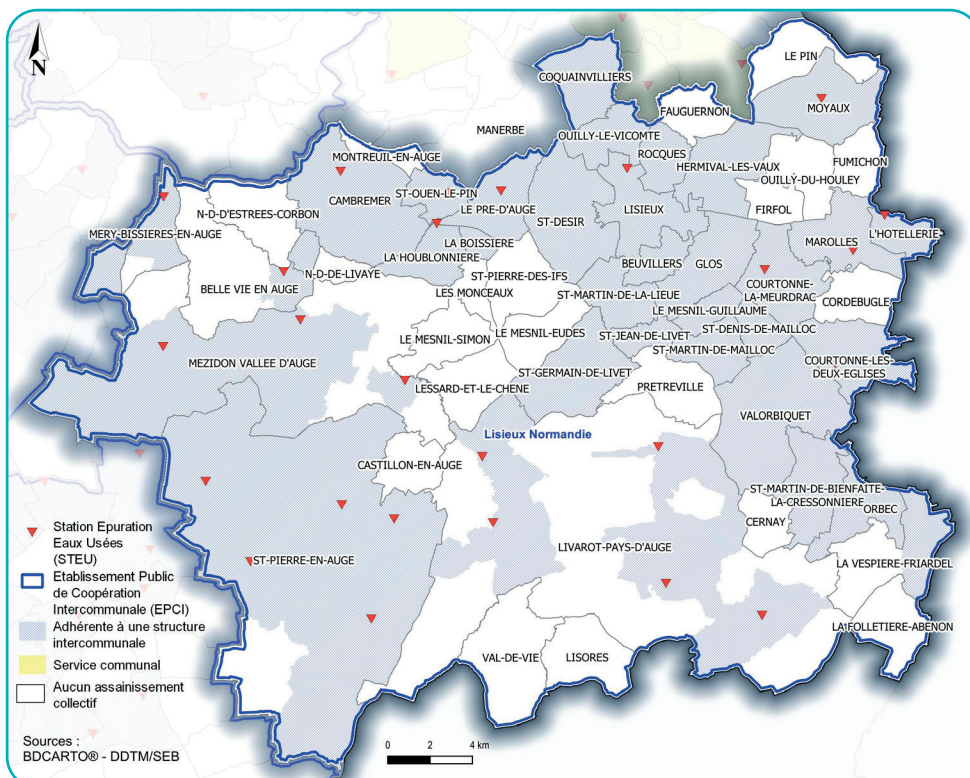


# Les paysages, l'eau et la biodiversité

## ● Eau : les zones humides



## ● L'assainissement collectif en 2022

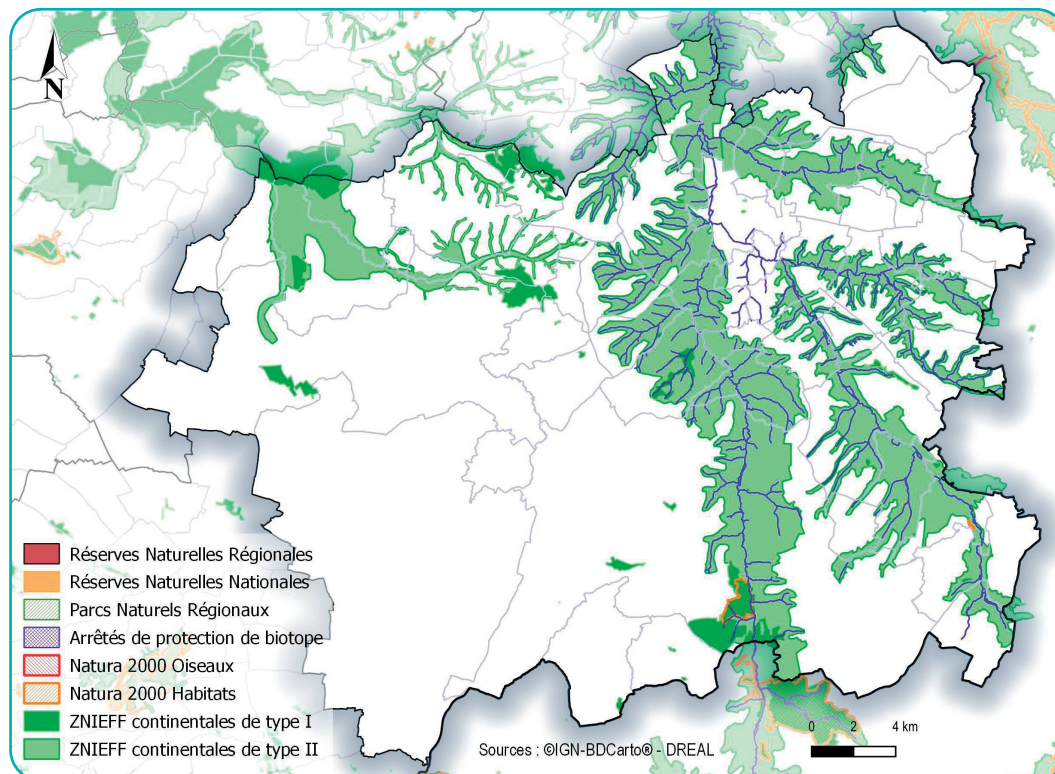




# Les paysages, l'eau et la biodiversité



## ● Biodiversité



### ZNIEFF type 1 :

- Marais de la Dorette.
- La Dorette, la Courtonne, l'Algot et leurs affluents.
- La Touques, la Paquine et leurs principaux affluents-Frayères.
- Marais de Percy-en-Auge.
- Ensemble de sites d'hibernation et de reproduction de Lecaude et des Monceaux.
- Ballastières de Biéville-Quetiéville.
- Forêt du Val Richer et bois de Bayeux.

- Cavités : la cour du Bosq, le bois des Loges, les Riouls, les Satis, la Rousserie, le Val Miesse, la Vigne, le chemin de la Bonde.
- Ensembles de cavités : Tordouet, la Folletière-Abenon, Friardel, Lisores, Lisieux, OUILLY-du-Houley.
- Ensemble des sites à chiroptères du Val Herbourg.
- Vallon du Mesnil-Eudes et vallon du Boulay.
- Bois et coteaux des Moutier-Hubert.
- Coteaux et bois calcaires de la Bellière.
- Coteaux calcaires : la Coeurie, les Côtes Lamy, le Val, Tordouet, Vaucanu.
- Affleurements calcaires au bois d'Orbiquet.
- Anciennes champignonnières : la Cressonnière, Orbec.
- L'Orbiquet en amont d'Orbec.

### ZNIEFF type 2 :

- Marais de la Dives et ses affluents.
- Vallée de la Touques et ses petits affluents.
- Bassin de l'Orbiquet et de la Courtonne.

### Zone Spéciale de Conservation (ZSC) – Directive Habitats, Faune, Flore :

- Haute vallée de la Touques et ses affluents.
- Ancienne carrière de la Cressonnière.
- Anciennes carrières d'Orbec.

### Arrêté de protection des biotopes (APB) :

- Cours d'eau du bassin versant de la Touques.



## Les paysages, l'eau et la biodiversité

Les dégâts de sangliers sur les cultures agricoles constituent un problème majeur dans le département du Calvados et plus particulièrement dans le secteur du Pays d'Auge.

L'unité de gestion cynégétique de «Lisieux Est» est très impactée (83 000 € de dégâts déclarés en 2022). Les exploitations agricoles situées sur la commune de Saint-Désir sont les plus touchées avec 23 000 € d'indemnisation perçue. Les dégâts sont en nette évolution depuis l'année 2021 et les prélèvements en nette diminution (280 sangliers/ - 20%). La pression de chasse demeure insuffisante à l'échelle de cette unité de gestion.

Cette situation conduit à la mise en place annuelle d'un plan de gestion « sanglier » pour maintenir la pression de chasse au sein de cette unité de gestion qui se caractérise par un territoire vallonné, très vaste avec présence de nombreuses friches qui profitent au développement des sangliers.

Outre l'adaptation par la fédération des chasseurs de la taxe territoriale en lien avec le montant des dégâts et les actions administratives de destruction (tir de nuit, battue), la suspension des conventions d'agrainage pour insuffisance de prélèvements représente une mesure phare du dispositif pour atteindre l'équilibre agro-sylvo-cynégétique.

### ● La trame verte et bleue

La trame verte et bleue (TVB) est une démarche qui vise à maintenir et à reconstituer un réseau d'échanges pour que les espèces animales et végétales puissent, comme l'homme, circuler, s'alimenter, se reproduire, se reposer... et assurer ainsi leur cycle de vie.

La trame verte et bleue porte l'ambition d'inscrire la préservation de la biodiversité dans les décisions d'aménagement du territoire, contribuant à l'amélioration du cadre de vie et à l'attractivité résidentielle et touristique.

<http://www.trameverteetbleuenormandie.fr/>

**Carte interactive :**

<http://carmen.application.developpement-durable.gouv.fr/8/srce.map>



# L'agriculture



## ● La petite région agricole (PRA)

La communauté d'agglomération de Lisieux Normandie se situe sur la petite région agricole du Pays d'Auge Calvadosien et sur celle de la Plaine de Caen et de Falaise.

## ● Les AOC/AOP - AOC/IG

- 3 AOC/IG cidricoles : « Calvados », « Calvados Pays d'Auge » et « Pommeau de Normandie ».
- 2 AOC/AOP : « Cidre Pays d'Auge » et « Pays d'Auge mention Cambremer ».
- 3 AOC/AOP fromagères : « Camembert de Normandie », « Pont l'Évêque » et « Livarot ».

## ● Les exploitations agricoles télédéclarantes

RPG 2022	Lisieux Normandie	Évolution 2012 - 2022	
		EPCI	Calvados
Surfaces cultivées (ha)	56 131	2,8 %	- 0,5 %
Nombre d'exploitations	970	1,1 %	- 7,6 %

(source RPG)

## ● Les filières

	Filières	SAU (ha)	UGB (unité)
<b>OTEX</b>	Autres grandes cultures	3 666	
	Bovins lait	13 584	
	Bovins mixtes	5 841	
	Bovins viande	14 363	
	Céréales et/ou oléoprotéagineux	6 639	
	Combinaisons de granivores (porcins, volailles)	428	
	Équidés et/ou autres herbivores	5 948	
	Fleurs et/ou horticulture diverse	90	
	Fruits ou autres cultures permanentes	602	
	Légumes ou champignons	75	
	non classées	s*	
	Ovins ou caprins	490	
	Polyculture et/ou polyélevage	8 558	
	Porcins	49	
	Volailles	419	
<b>Cheptel</b>	Unités Gros Bétails (UGC)		68 776

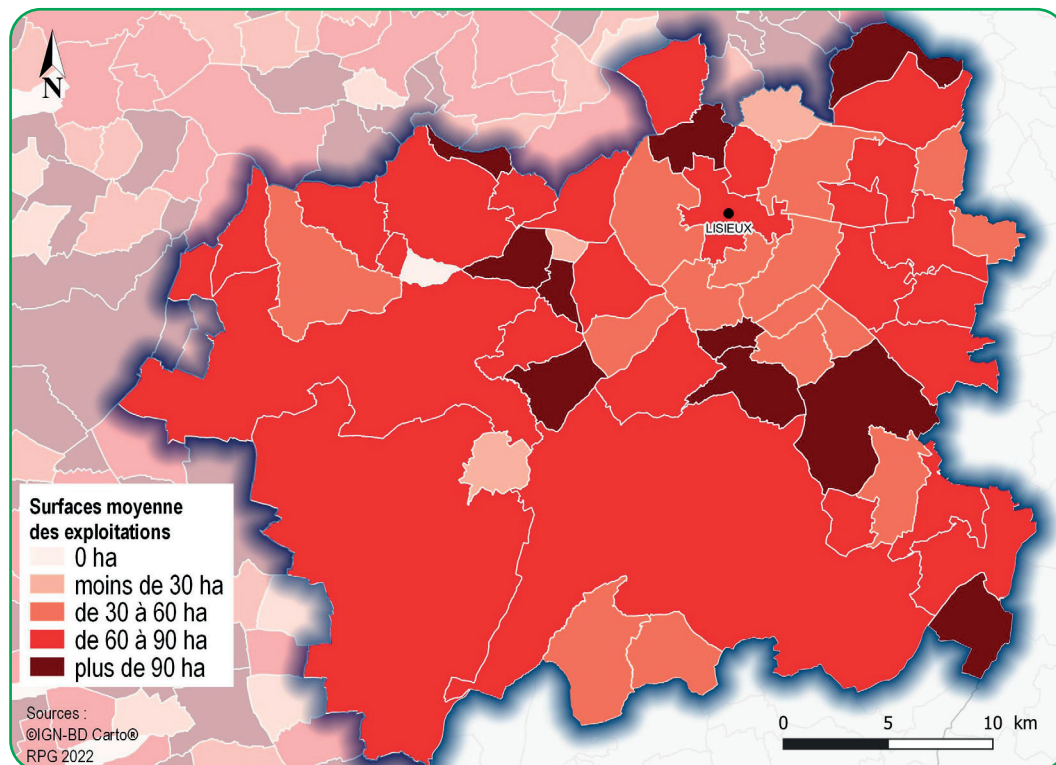
(source RA 2020)

\* s : secret statistique.

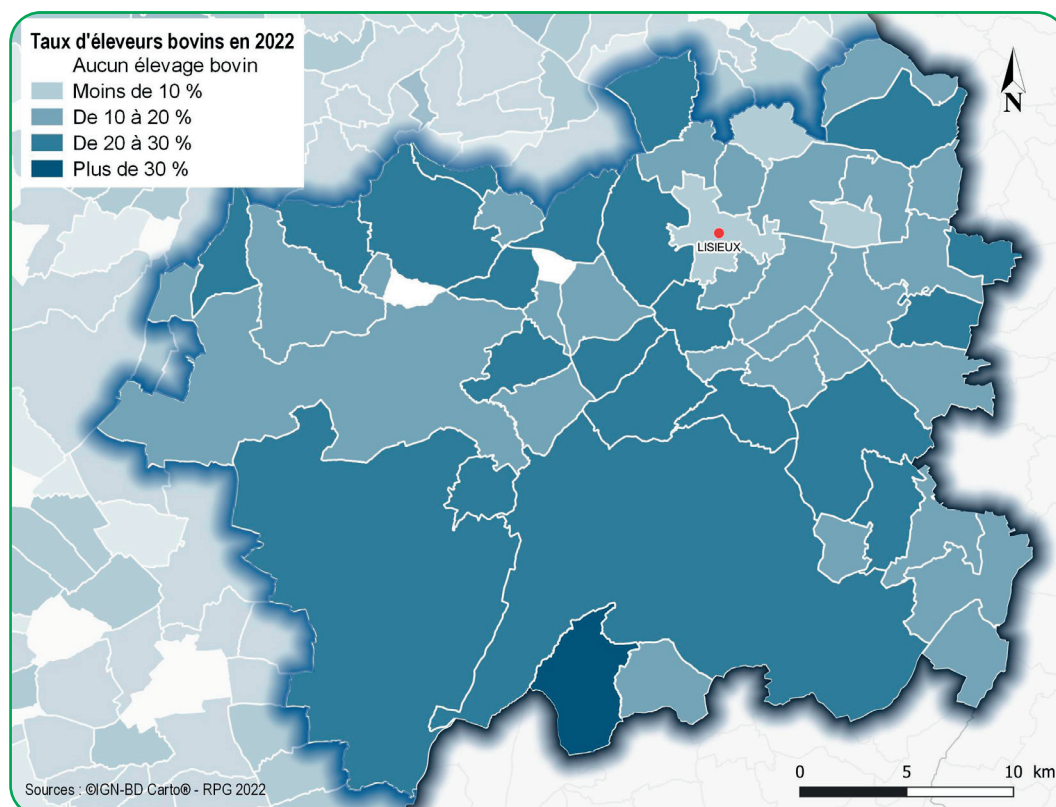


# L'agriculture

## ● La taille moyenne des exploitations en 2022



## ● Les éleveurs en 2022

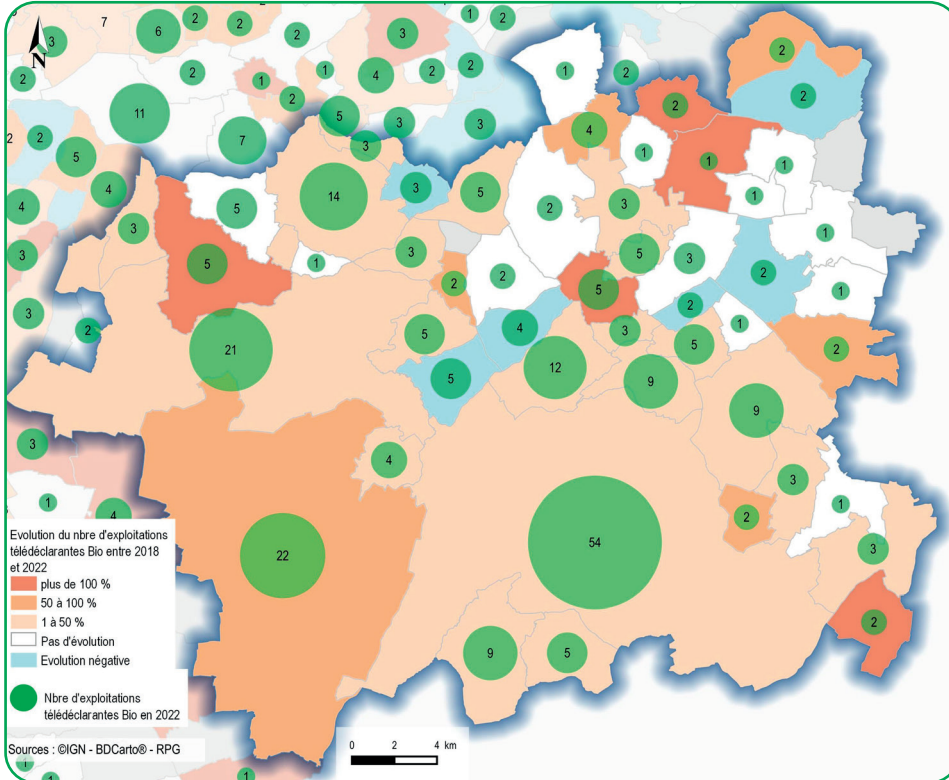


Le taux d'éleveurs est calculé par rapport aux exploitants du Calvados



# L'agriculture

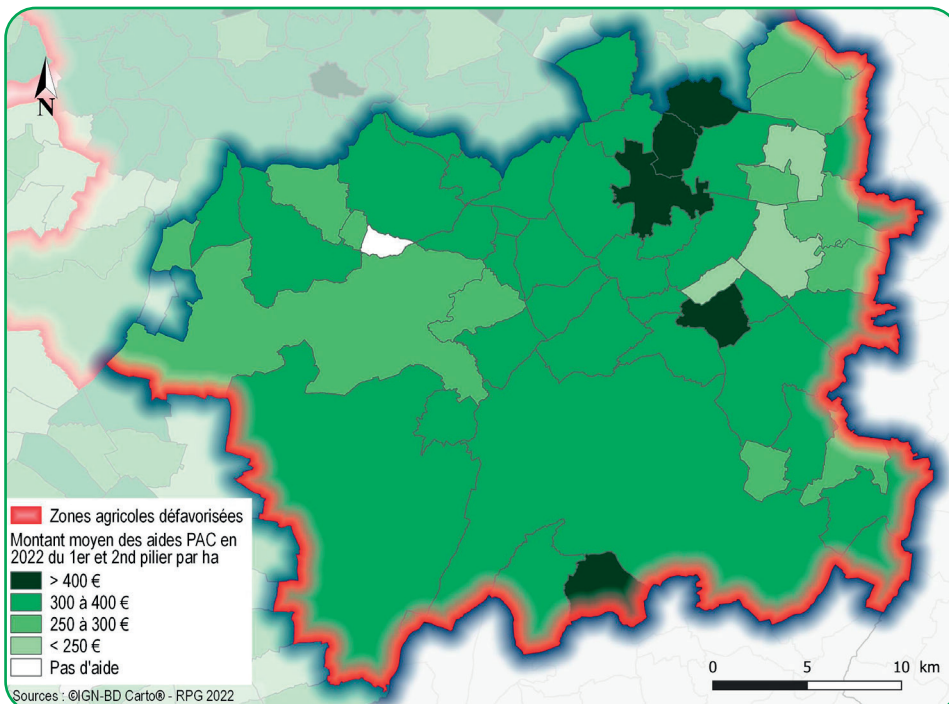
## Le Bio



	Nombre d'exploitations Bio
2018	215
2022	266
Évolution	24 %

(source : RPG)

## Les aides du 1<sup>er</sup> et 2<sup>nd</sup> pilier







# L'habitat et la construction

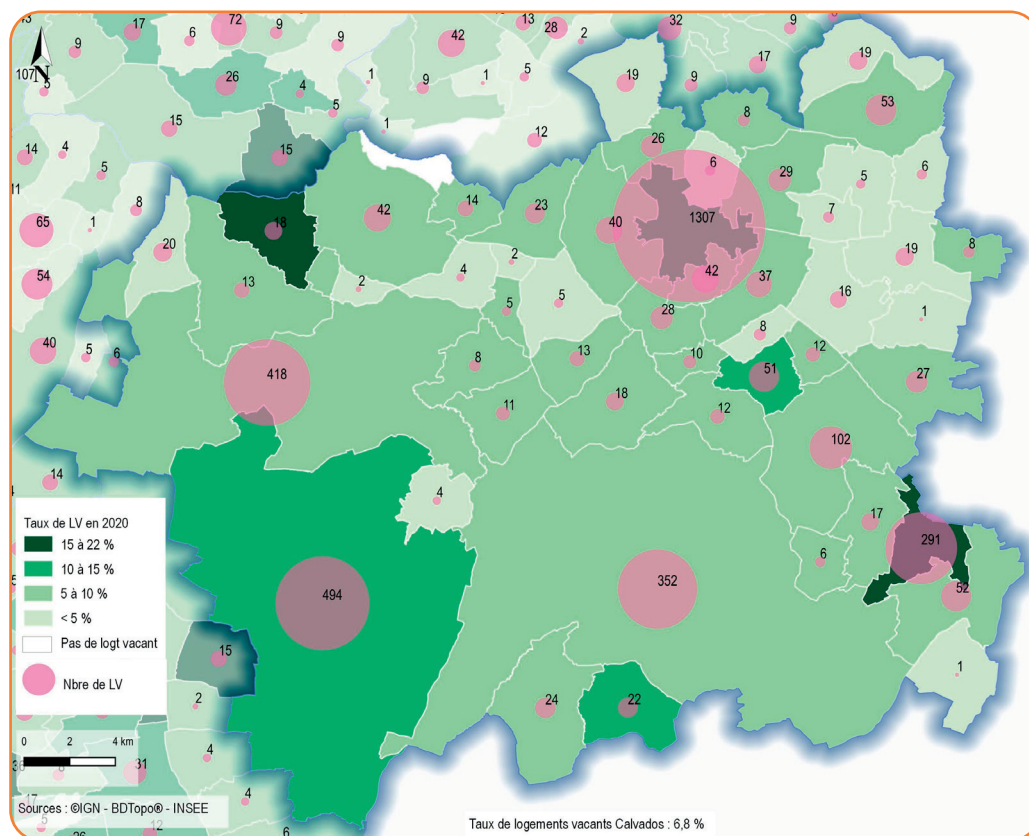
## ● Le parc de logements en 2020

INSEE	Lisieux Normandie					Calvados					Ensemble des EPCI*				
	2009		Évol.	2020		2009		Évol.	2020		2009		Évol.	2020	
	Nbre	%		Nbre	%	Nbre	%		Nbre	%	Nbre	%		Nbre	%
<b>Résidences principales</b>	32 244	85	3 %	33 092	83	292 849	77	10 %	320 938	75	296 936	77	10 %	325 838	76
<b>Résidences secondaires et logements occasionnels</b>	2 905	8	3 %	3 005	8	69 248	18	10 %	76 156	18	70 061	18	10 %	77 036	17
<b>Logements vacants</b>	2 586	7	46 %	3 780	9	19 503	5	49 %	28 975	7	19 869	5	48 %	29 421	8
<b>Parc total</b>	37 735	100	6 %	39 878	100	381 600	100	12 %	426 069	100	386 866	100	12 %	432 296	100

(source INSEE)

⚠️ (\*) : les chiffres « Ensemble des EPCI » tiennent compte des 11 communes du département de l'Eure qui composent la communauté de communes du Pays de Honfleur-Beuzeville.

## ● Les logements vacants en 2020

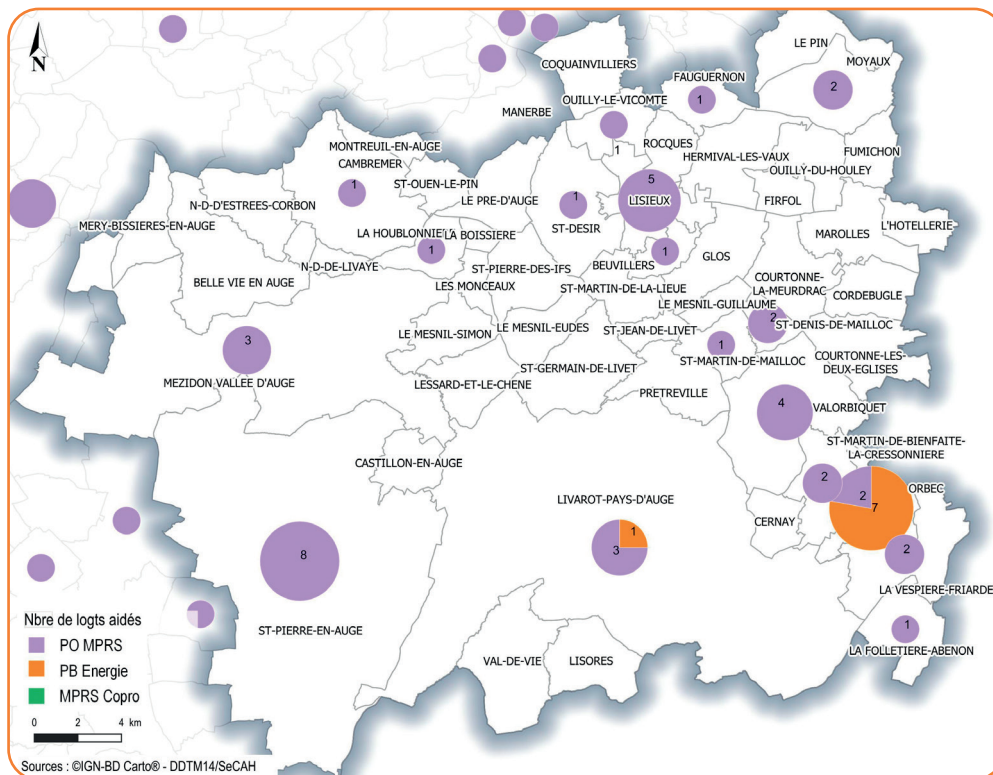




# L'habitat et la construction



## ● La rénovation énergétique - MaPrimeRénov'



La communauté de communes compte, en 2022, la rénovation énergétique de 49 logements (Calvados : 530 logements) :

- MaPrimeRénov' « sérénité » : **41 logements** (Calvados : 423 logements).
- MaPrimeRénov' « PB Energie » : **8 logements** (Calvados : 43 logements).
- MaPrimeRénov' « Copro » : **0 logement** (Calvados : 64 logements).

## ● La construction neuve

Logements commencés Date de prise en compte	2019	2020	2021	2022	Évolution 2019-2020	Évolution 2020-2021	Évolution 2021-2022
<b>CA Lisieux Normandie</b>	134	97	166	83	-28 %	71 %	-50 %
<b>Calvados</b>	4 471	3 485	3 912	5 294	-22 %	12 %	35 %
<b>Ensemble des EPCI*</b>	4 515	3 597	3 967	5 356	-20 %	10 %	35 %

(source Sitadel)

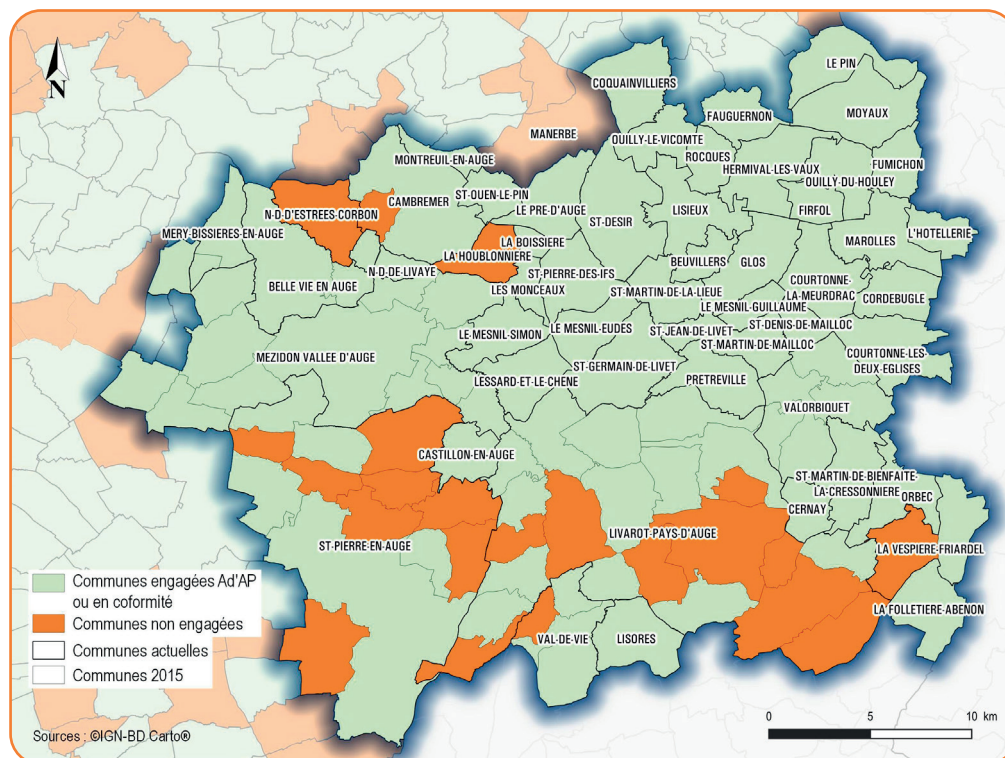
⚠️ (\*) : les chiffres « Ensemble des EPCI » tiennent compte des 11 communes du département de l'Eure qui composent la communauté de commune du Pays de Honfleur-Beuzeville.



# L'habitat et la construction



## ● Les Agendas d'Accessibilité Programmée (Ad'AP) (source DDTM14)



## ● Les dispositifs opérationnels et PLH (source DDTM14/SeCAH)

- Un PLH prescrit le 30/06/2021 sur le territoire de la communauté d'agglomération.
- Une OPAH Coeur de Bourg, signée sur la commune d'Orbec. Le 22/12/2016.
- Une OPAH – Renouveau Urbain signée sur la commune de Lisieux – Centre Ville, le 05/05/2022.
- Une OPAH – Renouveau Urbain signée sur la commune de Saint-Pierre-en-Auge – Centre Bourg, le 05/05/2022.
- Une OPAH – Renouveau Urbain signée sur la commune de Livarot-Pays d'Auge – Centre Bourg, le 28/02/2022.

# Les déplacements et la circulation routière



## ● Les aires de covoiturages (source DREAL)

6 aires sur le territoire de la communauté d'agglomération :

- 1 aire à Firfol, au croisement des axes D613 et D137.
- 3 aires à Lisieux (parking rue du gaz, parc d'activités de la Galoterie RD 613, 4 Boulevard Winston Churchill).
- 1 aire à Notre-Dame-d'Estrées-Corbon (D 16).
- 1 aire à Saint-Pierre-en-Auge.

## ● Les déplacements domicile-travail au sein du Calvados en 2019 (source INSEE)

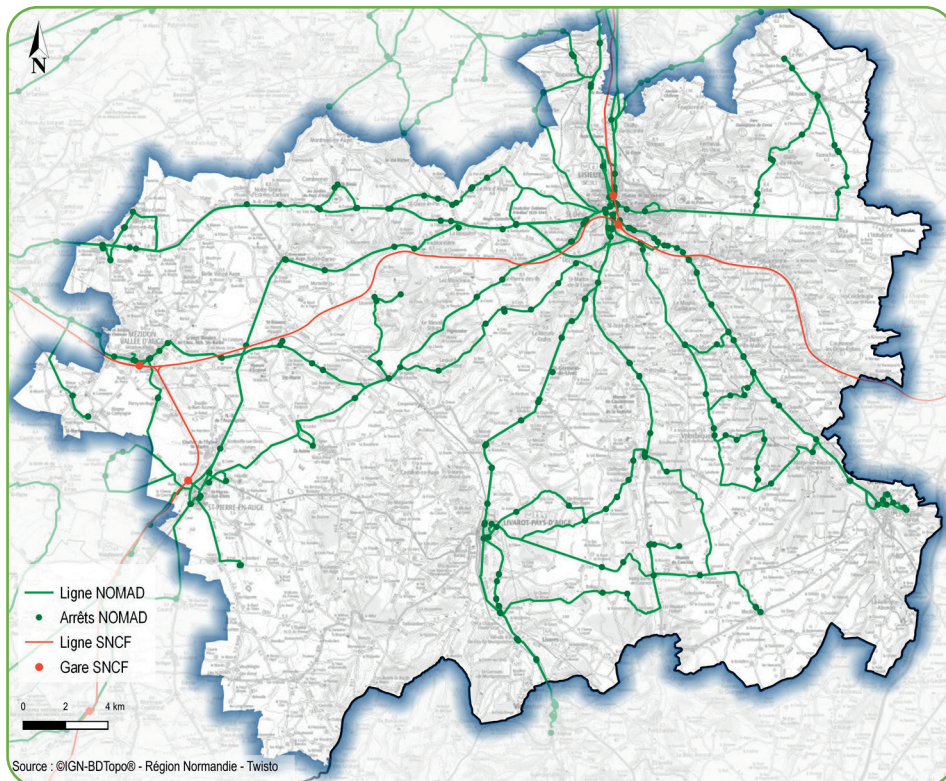




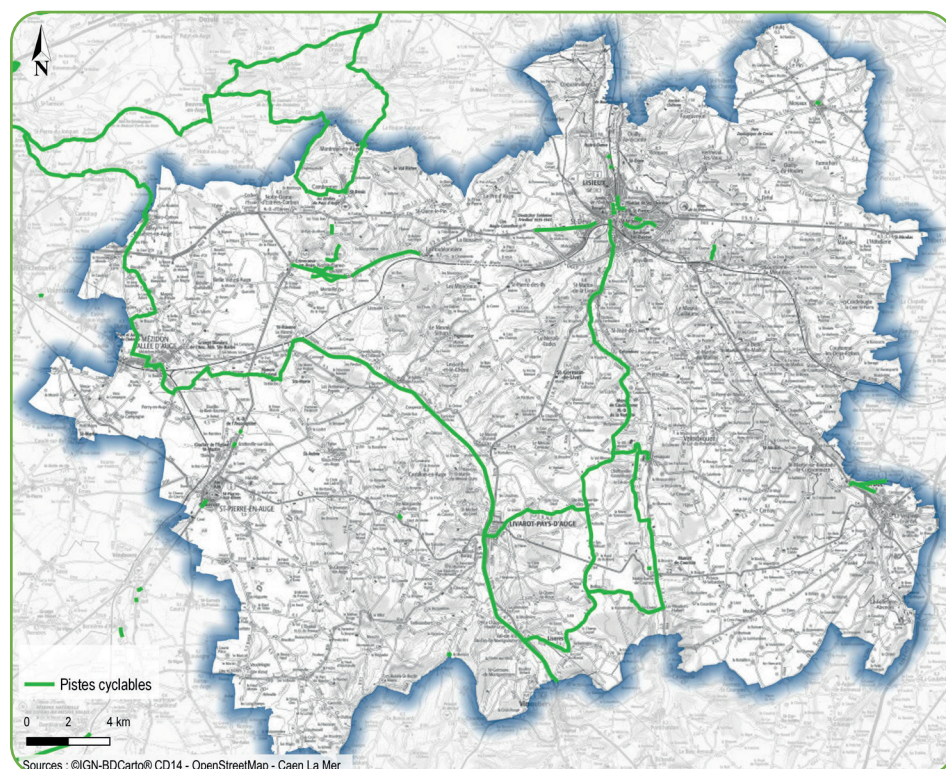
# Les déplacements et la circulation routière



## ● Les transports en commun



## ● Les pistes cyclables





## Les énergies renouvelables



### ● **L'éolien terrestre** (source DREAL)

Un parc éolien à Livarot-Pays d'Auge, « Family », mis en service le 01/12/2010 : 5 mats d'une puissance totale de 10 MW.

### ● **Les unités de méthanisation** (source DREAL)

Une unité de méthanisation à la ferme (> 100 kW) à Livarot-Pays d'Auge.

### ● **Les installations photovoltaïques** (source ODRÉ)

Le territoire de la communauté d'agglomération compte 251 installations photovoltaïques.

## Les territoires de projet



Exemples de projets accompagnés par la DDTM :

- Territoires à énergie positive pour la croissance verte (TEPCV) : Lisieux et Orbec.
- Opération de Revitalisation de Territoire (ORT) : Lisieux et Orbec.
- Quartiers ANRU : Canteloup Marronniers Honfleur, Lisieux-Hauteville.
- Charte écoquartier signée à Lisieux.
- Petites Villes de demain (PVD) : Cambremer, Livarot-pays-d'Auge, Mézidon-Vallée-d'Auge, Orbec et Saint-Pierre-en-Auge.
- Programme Action Cœur de Ville (ACV) : Lisieux.



A large area of the page filled with horizontal dotted lines, intended for handwritten notes or answers.

## Pour en savoir plus



### Urbanisme et risques

**CASIAS : Carte des Anciens Sites Industriels et Activités de Service**  
<https://www.georisques.gouv.fr/donnees/bases-de-donnees/inventaire-historique-de-sites-industriels-et-activites-de-service>

**Installations classées**  
<https://www.georisques.gouv.fr/risques/installations>

### Paysages, eau et biodiversité

**Définition des unités paysagères**  
<http://www.normandie.developpement-durable.gouv.fr/3eme-partie-les-unites-de-paysages-r621.html>

**Eau - Carmen**  
[https://carmen.developpement-durable.gouv.fr/8/gestion\\_eau.map](https://carmen.developpement-durable.gouv.fr/8/gestion_eau.map)

### Habitat et construction

**INSEE - Comparaison de territoires**  
<https://www.insee.fr/fr/statistiques/zones/1405599?debut=0&q=comparaison+de+territoires>

### Territoires de projet

**Mémento**  
<http://www.calvados.gouv.fr/publications/documentation-ressources.html>



**Responsable de la délégation territoriale du Pays d'Auge : Sophie GIACOMAZZI**  
[sophie.giacomazzi@calvados.gouv.fr](mailto:sophie.giacomazzi@calvados.gouv.fr)

**Direction départementale des Territoires  
et de la Mer du Calvados**

10 boulevard du général Vanier  
CS 75224 - 14052 Caen cedex 4  
Tél : 02 31 43 15 00 ; Fax : 02 31 44 59 87  
[ddtm@calvados.gouv.fr](mailto:ddtm@calvados.gouv.fr)  
[www.calvados.gouv.fr](http://www.calvados.gouv.fr)

**Directeur de publication**

Thierry Chatelain,  
directeur départemental de la DDTM du Calvados

**Réalisation**

DDTM14 / SSICRET / Unité Connaissance et Expertise  
[ddtm-ssicret-ce@calvados.gouv.fr](mailto:ddtm-ssicret-ce@calvados.gouv.fr)

**Septembre 2023**