



Les services de l'État dans le Calvados



Préfectures de la région ok

Recherche ok

Services de l'État

Politiques publiques

Actualités

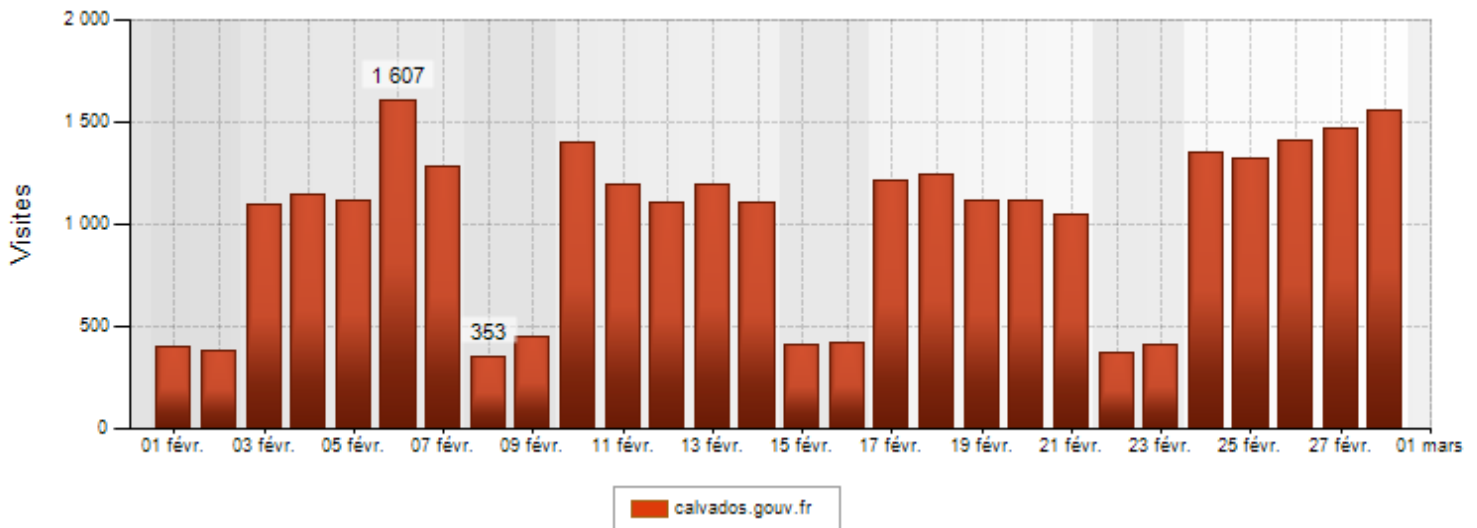
Publications

Démarches administratives

Vous êtes...

Tableau de bord mensuel de suivi de l'évolution du Site internet de l'État dans le Calvados

Février 2014



<http://www.calvados.gouv.fr/>

Site mis en ligne le 22/02/2013

- **Juin 2013 : 19 039**
- **Juillet 2013 : 19 132**
- **Août 2013 : 18 135**
- **Septembre 2013 : 20 623**
- **Octobre 2013 : 25 719**
- **Novembre 2013 : 19 700**
- **Décembre 2013 : 19 890**
- **Janvier 2014 : 25 236**
- **Février 2014 : 28 918**

Fréquentation du site :

Le nombre de visites **28 918** a augmenté de **+ 14,60%** par rapport à la période précédente Janvier 2014 (M-1) avec 25 236 visites.

	Nombre de visites		Evolution
	Mois	Mois M-1	
Visites globales	28918	25236	14,6%
Visites entrantes	17716	15833	11,9%
Visites à rebond	11202	9403	19,1%
Pages vues	114771	106619	7,6%
Page/Visites globales	4	4,3	-7,0%
Page/Visites entrantes	5,9	6,2	-4,8%
Durée moy / Visites glob	00:05:10	00:04:51	6,5%
Durée moy / Pages vues (sous-rubriques et articles)	00:00:53	00:00:47	12,8%

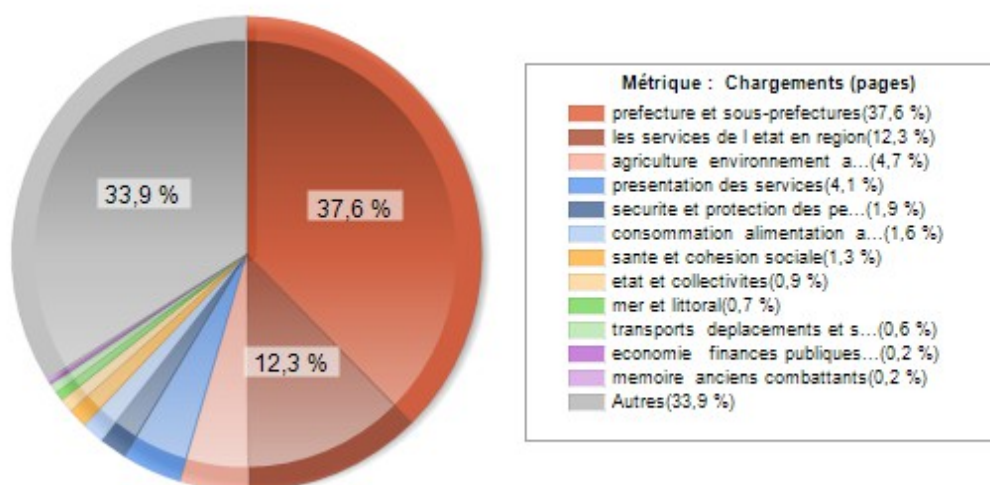
* voir à la fin du document la définition des différentes consultations « visites, page, durée »

Audience des rubriques à la racine du site : *Ordre décroissant* (du plus grand au plus petit)

Rubriques à la racine du site (Rubrique de niveau 1)	Rubriques	Visites Mois	Évolution/M-1	Pages vues
		Politiques publiques	13868	36,60%
	Services de l'État	6536	-2,60%	17751
	Démarches administratives	5078	-2,90%	15286
	Publications	3115	25,60%	7274
	Actualités	2447	0,50%	4611
	Certificat d'immatriculation	2079	-4,90%	6234
	Outils	1761	-17,70%	4307
	Moteur de recherche	2018	-2,70%	4165
	Vous êtes	1228	-5,00%	1626
	Grands événements 2014	1553	58,60%	3593
	Pied de page	213	9,40%	316

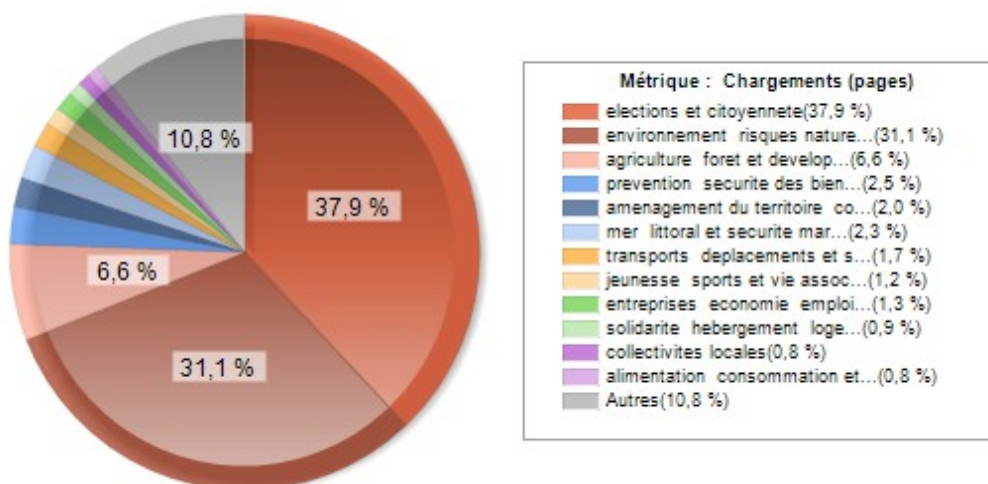
Par rubrique de niveau 2 : Service de l'État

Rubriques Service de l'État (Rub niveau 2)	Sous-Rubriques	Visites Mois	Évolution/M-1	Pages vues
	Présentation des services	897	-4,60%	1369
	Préfecture et sous-préfectures	4512	-8,10%	8786
	Agriculture, environnement, aménagement et logement	947	9,00%	1286
	Consommation, alimentation, animaux	246	-6,10%	344
	Culture	36	-51,40%	49
	Mémoire, anciens combattants	63	23,50%	123
	Economie, finances publiques, travail et emploi	119	15,00%	153
	Education	51	-13,60%	70
	Etat et collectivités	206	17,70%	310
	Justice	41	20,60%	47
	Mer et littoral	203	1,50%	275
	Santé et cohésion sociale	291	-6,10%	372
	Sécurité et protection des personnes	347	-10,10%	489
	Transports, déplacements et sécurité routière	328	-18,60%	430
Les services de l'État en région	2080	-9,10%	3690	



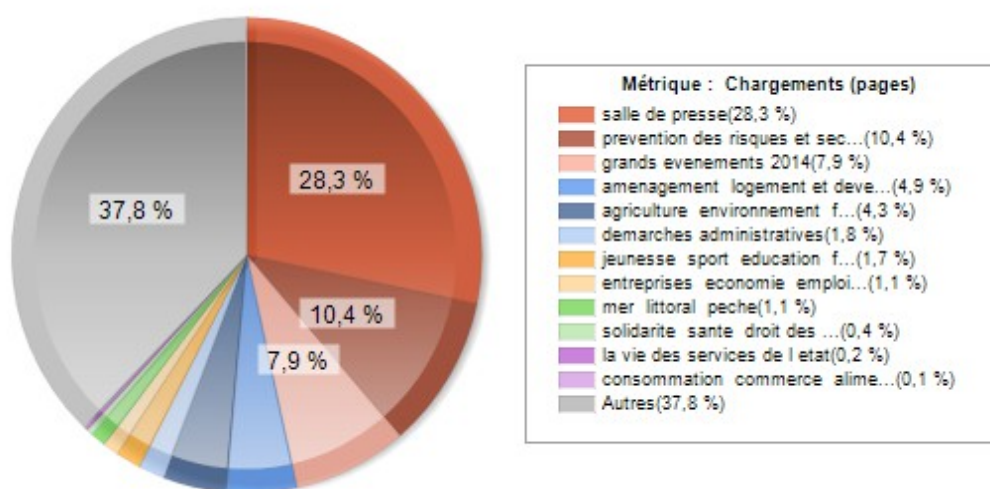
Par rubrique de niveau 2 : Politiques publiques

	Sous-Rubriques	Visites Mois	Évolution/M-1	Pages vues
Rubriques Politiques publiques (Rub niveau 2)	Agriculture, forêt et développement rural	1536	3,20%	3842
	Alimentation, consommation et commerce	242	20,40%	446
	Aménagement du territoire, construction, logement	620	11,50%	1209
	Animaux	153	-19,90%	402
	Elections et citoyenneté	6093	157,70%	19526
	Culture	60	-27,70%	160
	Collectivités locales	357	42,80%	618
	Droits des femmes et égalité	60	71,40%	117
	Education et formation	197	22,40%	334
	Entreprises, économie, emploi, finances publiques	297	-25,20%	707
	Environnement, risques naturels et technologiques	4014	0,80%	15887
	Jeunesse, sports et vie associative	391	24,10%	784
	Médailles et décorations officielles	145	-15,70%	194
	Mémoire, anciens combattants	111	2,80%	184
	Mer, littoral et sécurité maritime	444	-1,30%	1254
	Prévention, sécurité des biens et des personnes	792	13,10%	1380
Solidarité, hébergement, logement et populations vulnérables	287	-6,80%	507	
Transports, déplacements et sécurité routière	367	-19,00%	959	



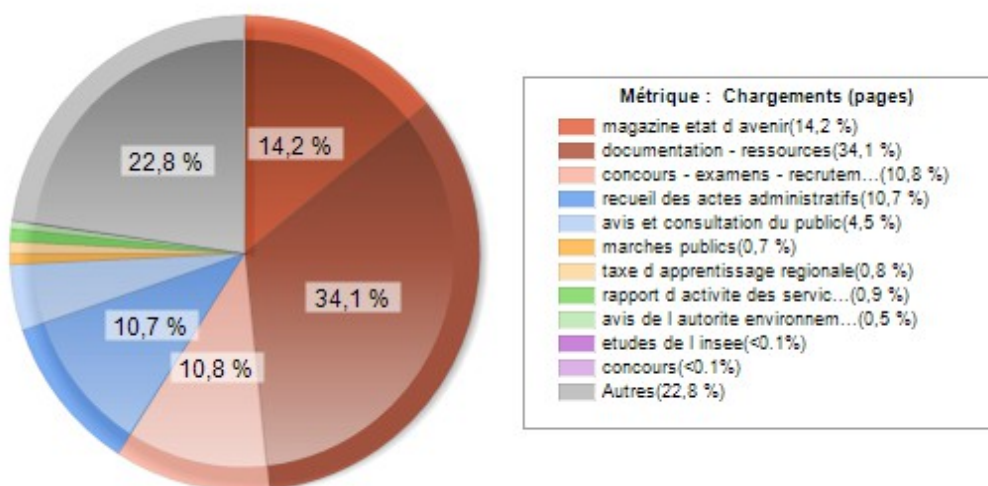
Par rubrique de niveau 2 : Actualités

Rubriques Actualité (Rub niveau 2)	Sous-Rubriques	Visites Mois	Évolution/M-1	Pages vues
	Salle de presse	915	-18,70%	1551
	Agriculture, environnement, forêt	222	-41,30%	344
	Prévention des risques et sécurité des biens et des personnes	439	171,00%	583
	Aménagement, logement et développement des territoires	211	56,30%	291
	Culture, patrimoine	21	-19,20%	23
	Elections, citoyenneté	248	-6,10%	328
	Jeunesse, sport, éducation, formation, vie associative	112	38,30%	165
	Solidarité, santé, droit des femmes et égalité, mémoire	31	-16,20%	38
	Consommation, commerce, alimentation	20	-39,40%	25
	Entreprises, économie, emploi, finances publiques	61	29,80%	82
	Mer, littoral, pêche	94	30,60%	132
	Démarches administratives	101	-29,90%	113
	Grands Événements 2014	312	6,80%	420
	La vie des services de l'Etat	28	-76,30%	36



Par rubrique de niveau 2 : Publications

Rubriques Actualité (Rub niveau 2)	Sous-Rubriques	Visites Mois	Évolution/M-1	Pages vues
	Concours – Examens – Recrutements	737	26,20%	1077
	Avis et consultation du public	277	-50,80%	530
	Magazine Etat d'avenir	768	937,80%	1076
	Marchés publics	111	26,10%	141
	Rapport d'activité des services de l'État	53	0,00%	94
	Recueil des actes administratifs	633	-34,20%	1014
	Documentation – Ressources	839	14,30%	2635
	Études de l'INSEE	21	-43,20%	23
	Taxe d'apprentissage régionale	65	-51,10%	99



Par rubrique de niveau 2 : Démarches administratives

Rubriques Démarches administratives (Rub niveau 2)	Sous-Rubriques	Visites Mois	Évolution/M-1	Pages vues
	Dans le Calvados	6910	-8,10%	10138
	Nationales	775	6,50%	1023

Par rubrique de niveau 2 : Vous êtes

Rubriques Vous êtes (Rub niveau 2)	Sous-Rubriques	Visites Mois	Évolution/M-1	Pages vues
	Un particulier	816	-7,90%	991
	Un professionnel	224	2,80%	287
	Une collectivité	140	10,20%	182
	Une association	94	-14,50%	166

Audience par page : (Articles) – Les 10 premiers...

Audience par page : Articles	Articles	Visites
	Démarche administratives-Dans le Calvados- Certificat immatriculation véhicule	1789
	Service de l'Etat- PSP/Inf. Pratiques - Quand venir nous voir? Nos horaires...	1357
	Politiques publiques-EC-E-EM 2014 Vous habitez commune de - 1000	1114
	Accueil -CI- Changement de propriétaire..Vous venez de prendre ... d'un véhicule	1064
	Démarche administratives- Dans le Calvados - Permes de conduire	941
	Politiques publiques-EC-E-EM 2014 Téléchargés form. indispensables	901
	Politiques publiques-EC-E-EM 2014 Vous habitez commune de + 1000	816
	Publications-MEA – EAC – Magazine Etat d'avenir N°4	719
	Service de l'Etat- Agriculture, environnement, aménagement et log. / la DDTM	596
Accueil -CI- Changement de propriétaire..Vous ne pouvez pas vous... préfecture	575	

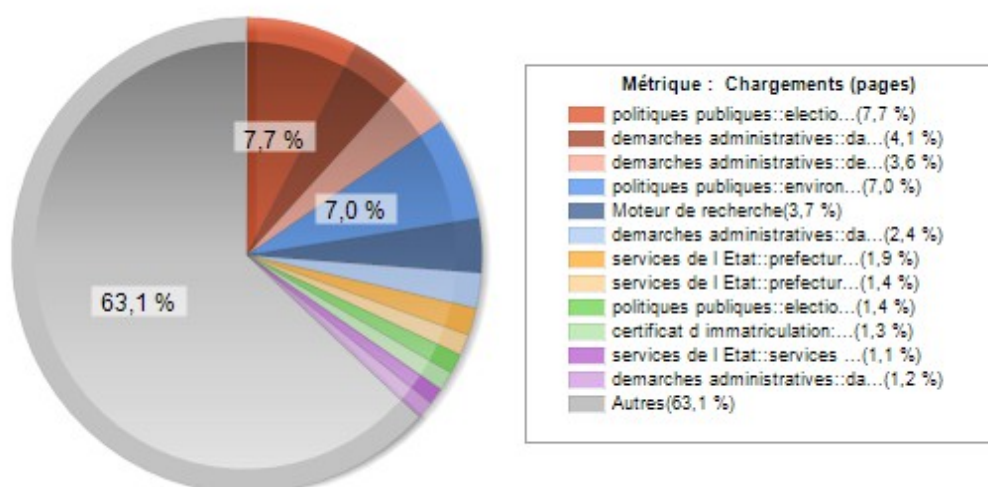
Commentaires :

Services de l'État : **PSP** : Préfecture et Sous-Préfectures

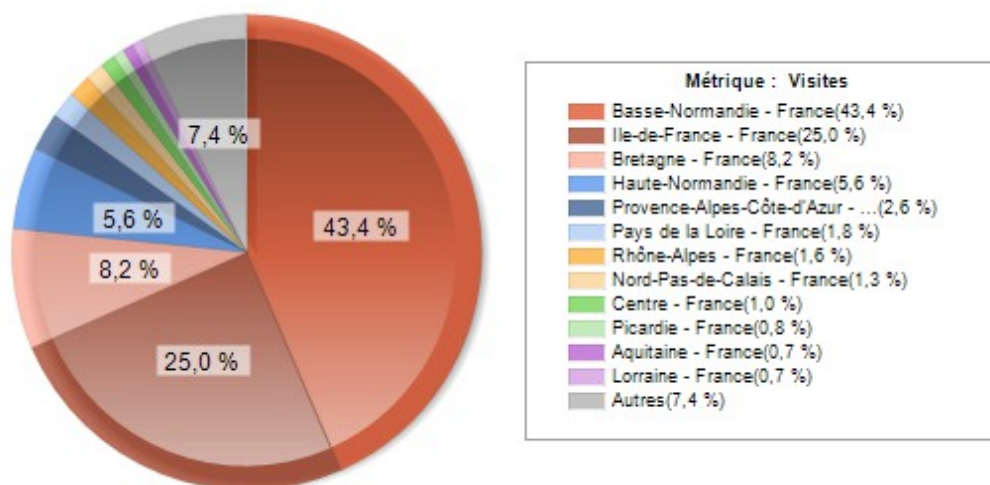
Accueil : **CI** : Certificat d'Immatriculation

Politique publiques : **EC – E – EM 2014** : Elections et Citoyenneté > Elections > Elections Municipales 2014

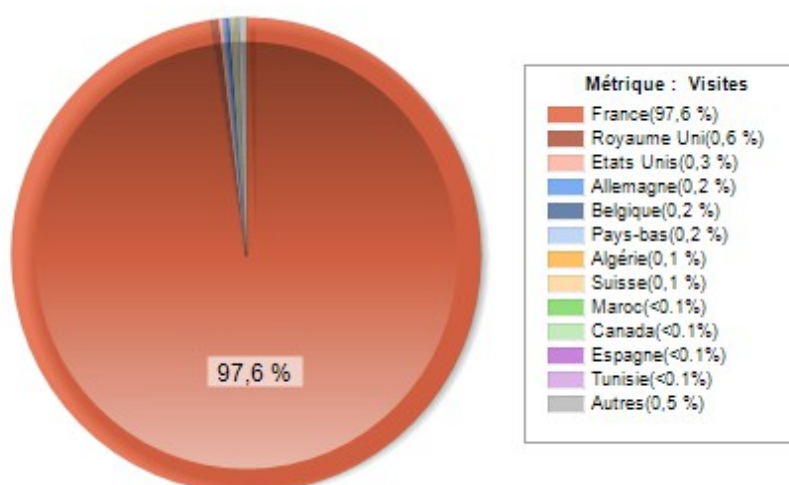
Publication : **MEA – EAC** : Magazine Etat d'avenir > Etat d'avenir Calvados



Géolocalisation : Régions



Géolocalisation : Pays



Si vous souhaitez avoir des informations sur les taux de fréquentation de vos contenus, n'hésitez pas à me contacter : [Serge Hamard](#)

*

Qu'est-ce qu'une visite ?

Visite : nombre de fois où le site a été visité sur une durée de 30 minutes (*1 visiteur (adresse IP du poste) a pu faire 10 visites en 30mn, une seule sera comptabilisée*). Une visite prend fin lorsque 2 pages successives sont séparées de plus de 30 min.

Les différents types de visites :

- **Les visites globales** : la totalité des visites effectuées sur une période donnée.
- **Les visites entrantes** : les visites qui contiennent au moins 2 pages vues.
- **Les visites à rebond** : les visites qui ne contiennent qu'une seule page vue où représentent des connexions avec sortie immédiate (certains ne prennent pas le temps de regarder d'autres pages et s'en vont directement après avoir vu ce qu'ils cherchaient. En d'autres termes, on peut appeler cela une visite à une page vue, ou un rebond... Ces visites ne sont pas très qualitatives et méritent d'être surveillées pour voir ce qui peut être amélioré pour retenir le visiteur).

Page :

- **Page/Visites globales** : moyenne du nombre de page vue
- **Page/Visites entrantes** : moyenne du nombre de page vue

Durée :

- **Page/Visites globales** : durée moyenne par page
- **Pages vues** : durée moyenne par page