



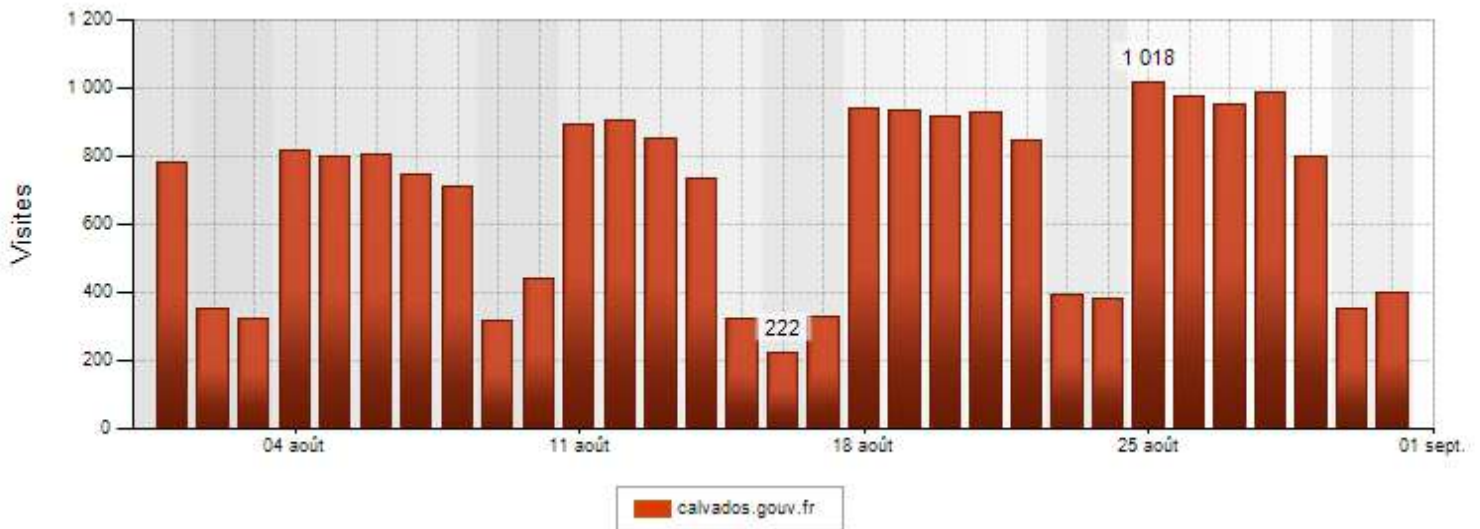
Les services de l'État dans le Calvados



Services de l'État | Politiques publiques | Actualités | Publications | Démarches administratives | Vous êtes...

Tableau de bord mensuel de suivi de l'évolution du Site internet de l'État dans le Calvados

Août 2014



<http://www.calvados.gouv.fr/>

Site mis en ligne le 22/02/2013

- **Décembre 2013 : 19 890**
- **Janvier 2014 : 25 236**
- **Février 2014 : 28 918**
- **Mars 2014 : 52 572**
- **Avril 2014 : 28 861**
- **Mai 2014 : 56 065**
- **Juin 2014 : 43 639**
- **Juillet 2014 : 24 395**
- **Août 2014 : 21 133**

Fréquentation du site :

Le nombre de visites **21 133** a diminué de **-12,30%** par rapport à la période précédente Juillet 2014 (M-1) avec 24 395 visites.

	Nombre de visites		Evolution
	Mois	Mois M-1	
Visites globales	21133	24395	-13,4%
Visites entrantes	11619	14114	-17,7%
Visites à rebond	9514	10223	-6,9%
Pages vues	79939	93431	-14,4%
Page/Visites globales	3,8	3,9	-2,6%
Page/Visites entrantes	6,1	5,9	3,4%
Durée moy / Visites glob	00:04:46	00:04:34	4,4%
Durée moy / Pages vues (sous-rubriques et articles)	00:00:47	00:00:46	2,2%

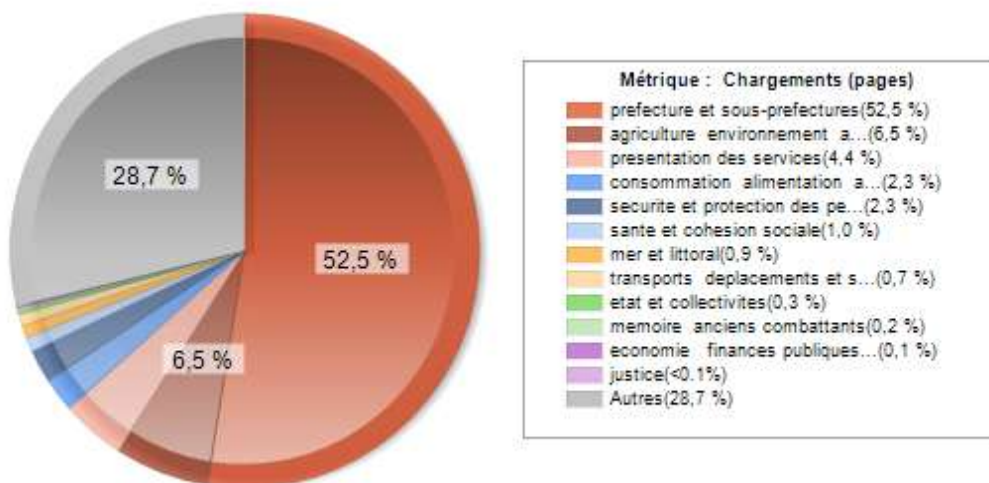
* voir à la fin du document la définition des différentes consultations « visites, page, durée »

Audience des rubriques à la racine du site :

Rubriques à la racine du site (Rubrique de niveau 1)	Rubriques	Visites Mois	Évolution/M-1	Pages vues
		Politiques publiques	7658	-17,60%
	Services de l'État	5396	-16,60%	13876
	Démarches administratives	5179	-11,40%	15734
	Publications	1573	-18,80%	3861
	Actualités	1868	-21,20%	1868
	Certificat d'immatriculation	2294	1,00%	7833
	Outils	1698	-15,70%	3984
	Moteur de recherche	1279	-28,10%	2809
	Vous êtes	954	-11,90%	1325
	70 sup e/sup anniversaire	214	-13,40%	301
	JEM 2014	1598	217,70%	2072
	Pied de page	141	-35,00%	217

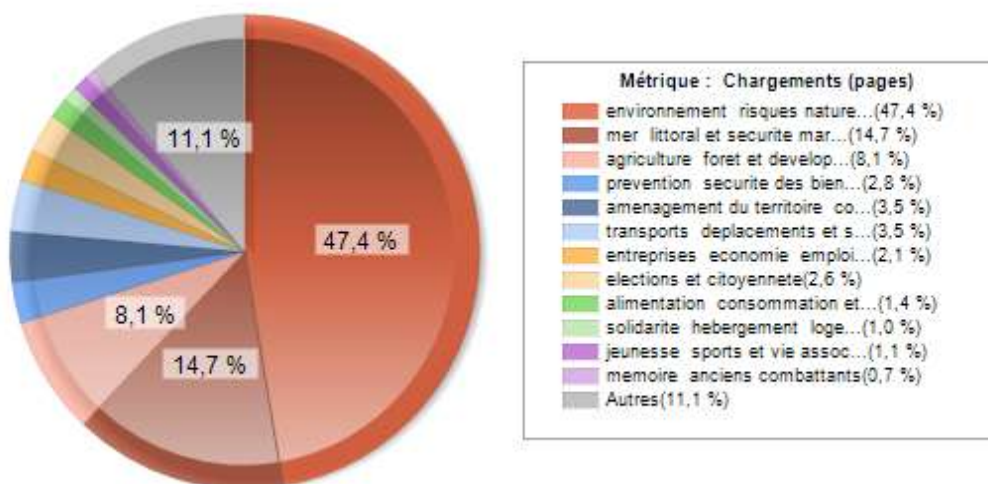
Par rubrique de niveau 2 : Service de l'État

Rubriques Service de l'État (Rub niveau 2)	Sous-Rubriques	Visites Mois	Évolution/M-1	Pages vues
	Présentation des services	614	-29,60%	1057
	Préfecture et sous-préfectures	4378	-10,70%	8572
	Agriculture, environnement, aménagement et logement	781	-7,20%	1151
	Consommation, alimentation, animaux	270	-3,20%	369
	Culture	22	-31,30%	25
	Mémoire, anciens combattants	33	-25,00%	43
	Economie, finances publiques, travail et emploi	61	-11,60%	78
	Education	20	-47,40%	27
	Etat et collectivités	69	-36,10%	93
	Justice	29	-48,20%	35
	Mer et littoral	213	-0,50%	299
	Santé et cohésion sociale	180	-43,40%	236
	Sécurité et protection des personnes	288	-17,70%	386
	Transports, déplacements et sécurité routière	283	-17,30%	390
Les services de l'État en région	859	-44,80%	1113	



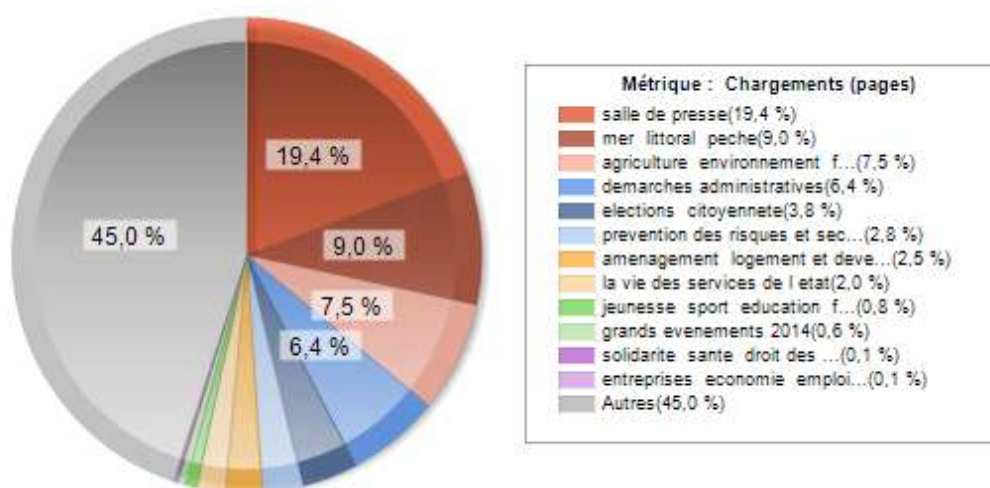
Par rubrique de niveau 2 : Politiques publiques

	Sous-Rubriques	Visites Mois	Évolution/M-1	Pages vues
Rubriques Politiques publiques (Rub niveau 2)	Agriculture, forêt et développement rural	1227	-12,50%	2194
	Alimentation, consommation et commerce	209	4,50%	393
	Aménagement du territoire, construction, logement	423	-12,60%	971
	Animaux	146	2,80%	365
	Elections et citoyenneté	311	-12,10%	705
	Culture	36	-29,40%	123
	Collectivités locales	102	-22,10%	175
	Droits des femmes et égalité	24	-33,30%	39
	Education et formation	44	-2,20%	85
	Entreprises, économie, emploi, finances publiques	294	-30,00%	556
	Environnement, risques naturels et technologiques	3230	-28,60%	11894
	Jeunesse, sports et vie associative	183	-55,10%	323
	Médailles et décorations officielles	121	5,20%	154
	Mémoire, anciens combattants	132	-19,50%	163
	Mer, littoral et sécurité maritime	1280	29,80%	3888
	Prévention, sécurité des biens et des personnes	481	-12,10%	745
	Solidarité, hébergement, logement et populations vulnérables	186	-38,20%	273
Transports, déplacements et sécurité routière	383	-12,20%	945	



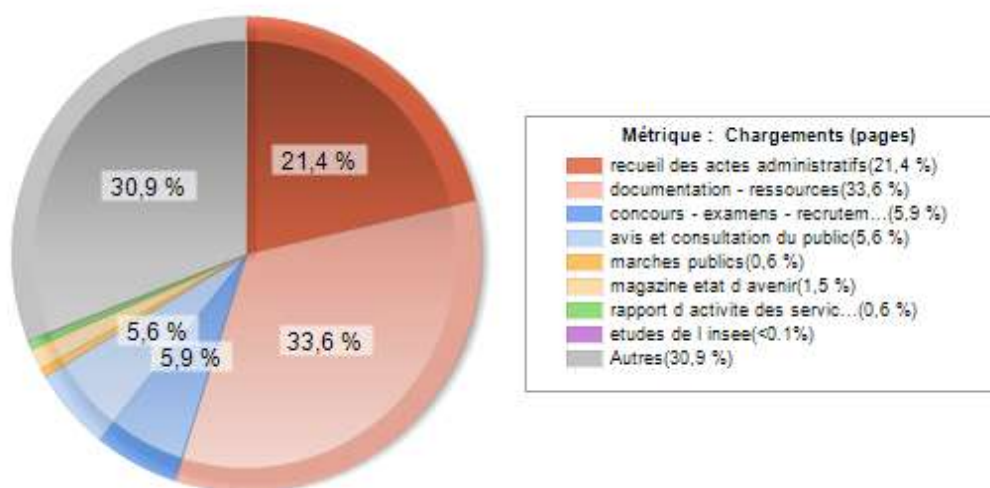
Par rubrique de niveau 2 : Actualités

Rubriques Actualité (Rub niveau 2)	Sous-Rubriques	Visites Mois	Évolution/M-1	Pages vues
	Salle de presse	529	-25,20%	836
	Agriculture, environnement, forêt	251	-15,80%	353
	Prévention des risques et sécurité des biens et des personnes	137	-65,10%	176
	Aménagement, logement et développement des territoires	92	-25,20%	117
	Culture, patrimoine	12	-36,80%	17
	Elections, citoyenneté	116	14,90%	165
	Jeunesse, sport, éducation, formation, vie associative	44	-56,00%	61
	Solidarité, santé, droit des femmes et égalité, mémoire	24	-25,00%	27
	Consommation, commerce, alimentation	28	0,00%	36
	Entreprises, économie, emploi, finances publiques	24	-57,90%	31
	Mer, littoral, pêche	648	68,30%	874
	Démarches administratives	193	8,40%	254
	Grands Événements 2014	67	28,80%	89
La vie des services de l'Etat	73	-76,10%	149	



Par rubrique de niveau 2 : Publications

Rubriques Actualité (Rub niveau 2)	Sous-Rubriques	Visites Mois	Évolution/M-1	Pages vues
	Concours – Examens – Recrutements	298	-35,10%	386
	Avis et consultation du public	171	-12,80%	363
	Magazine Etat d'avenir	36	-52,60%	80
	Marchés publics	76	-25,50%	81
	Rapport d'activité des services de l'État	26	-48,00%	37
	Recueil des actes administratifs	654	-8,50%	1056
	Documentation – Ressources	514	-20,30%	1370
	Études de l'INSEE	18	20,00%	19
	Taxe d'apprentissage régionale	0	-100,00%	0
	Avis de l'autorité environnementale	37	-30,20%	57



Par rubrique de niveau 2 : Démarches administratives

Rubriques Démarches administratives (Rub niveau 2)	Sous-Rubriques	Visites Mois	Évolution/M-1	Pages vues
	Dans le Calvados	7119	-9,30%	10758
	Nationales	771	-13,90%	1069

Par rubrique de niveau 2 : Vous êtes

Rubriques Vous êtes (Rub niveau 2)	Sous-Rubriques	Visites Mois	Évolution/M-1	Pages vues
	Un particulier	745	-1,20%	979
	Un professionnel	146	-5,20%	191
	Une collectivité	58	-51,70%	87
	Une association	42	-59,60%	68

Audience par page : (Articles) – Les 10 premiers...

Audience par page : Articles	Articles	Visites
	Démarche administratives-Dans le Calvados- Certificat immatriculation véhicule	2169
	Service de l'Etat- PSP/Inf. Pratiques - Quand venir nous voir? Nos horaires...	1818
	JEM 2014-Act. - Circulation dans l'Arc équestre de Caen du 23 août au 7 septembre 2014	1270
	Accueil -CI- Changement de propriétaire..Vous venez de prendre ... d'un véhicule	1217
	Démarche administratives-Dans le Calvados- Permis de conduire	1170
	Accueil -CI- Changement de propriétaire..Vous ne pouvez pas vous... préfecture	644
	Politiques publiques-MLSM-PL-PC- Les règles locales	602
	Service de l'Etat- Agriculture, environnement, aménagement et log. / la DDTM	597
	Politiques publiques-AFDR-AE-DPU Les Droits à Paiement Unique (DUP)	520
Démarche administratives- Dans le Calvados - Etrangers en France	490	

Commentaires :

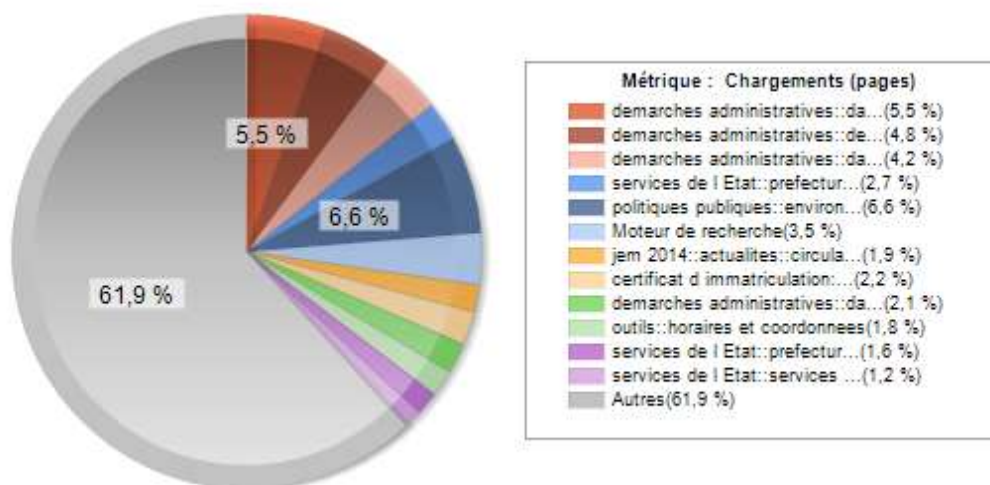
Services de l'État : **PSP** : *Préfecture et Sous-Préfectures*

Accueil : **CI** : *Certificat d'Immatriculation*

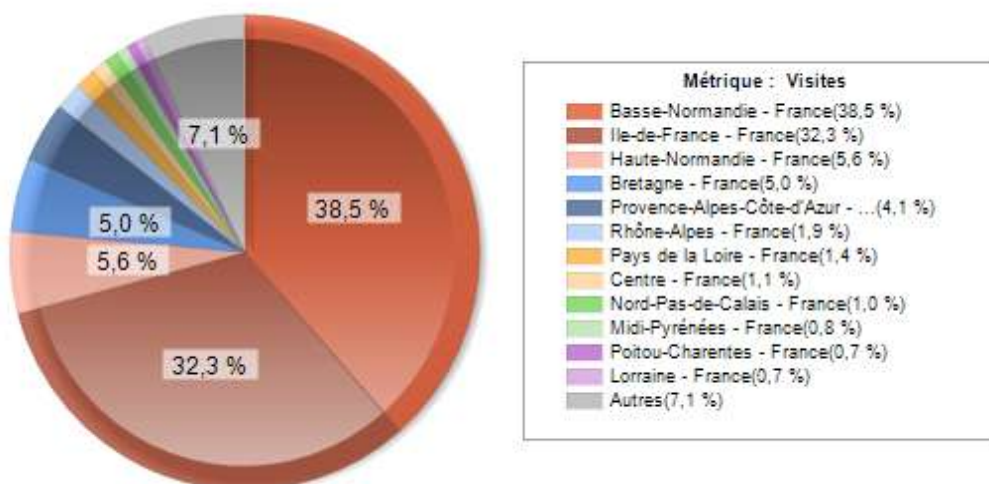
Accueil > **Bloc JEM 2014** :Circulation dans l'Arc équestre de Caen du 23 août au 7 septembre 2014

Politique publiques : MLSM – PL – PC : *Mer, Littoral et Sécurité Maritime* > *Pêche de Loisirs* > *Pêches des Coquillages*

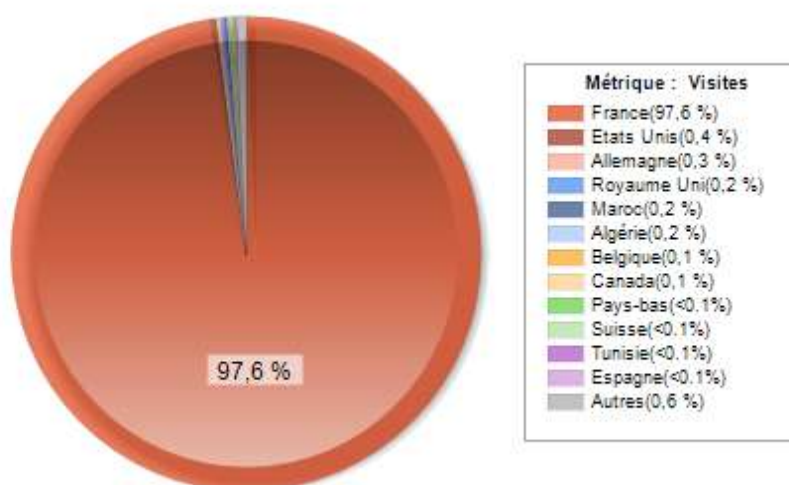
Politique publiques : **AFDR – AE – DPU** : *Agriculture, forêt et développement rural* > *Aides aux exploitants* > *Droits à Paiement Unique*



Géolocalisation : Régions



Géolocalisation : Pays



Si vous souhaitez avoir des informations sur les taux de fréquentation de vos contenus, n'hésitez pas à me contacter : [Serge Hamard](#)

Qu'est-ce qu'une visite ?

Visite : nombre de fois où le site a été visité sur une durée de 30 minutes (*1 visiteur (adresse IP du poste) a pu faire 10 visites en 30mn, une seule sera comptabilisée*). Une visite prend fin lorsque 2 pages successives sont séparées de plus de 30 min.

Les différents types de visites :

- **Les visites globales** : la totalité des visites effectuées sur une période donnée.
- **Les visites entrantes** : les visites qui contiennent au moins 2 pages vues.
- **Les visites à rebond** : les visites qui ne contiennent qu'une seule page vue où représentent des connexions avec sortie immédiate (certains ne prennent pas le temps de regarder d'autres pages et s'en vont directement après avoir vu ce qu'ils cherchaient. En d'autres termes, on peut appeler cela une visite à une page vue, ou un rebond... Ces visites ne sont pas très qualitatives et méritent d'être surveillées pour voir ce qui peut être amélioré pour retenir le visiteur).

Page :

- **Page/Visites globales** : moyenne du nombre de page vue
- **Page/Visites entrantes** : moyenne du nombre de page vue

Durée :

- **Page/Visites globales** : durée moyenne par page
- **Pages vues** : durée moyenne par page