



MINISTÈRE
DE LA TRANSITION
ÉCOLOGIQUE
ET DE LA COHÉSION
DES TERRITOIRES

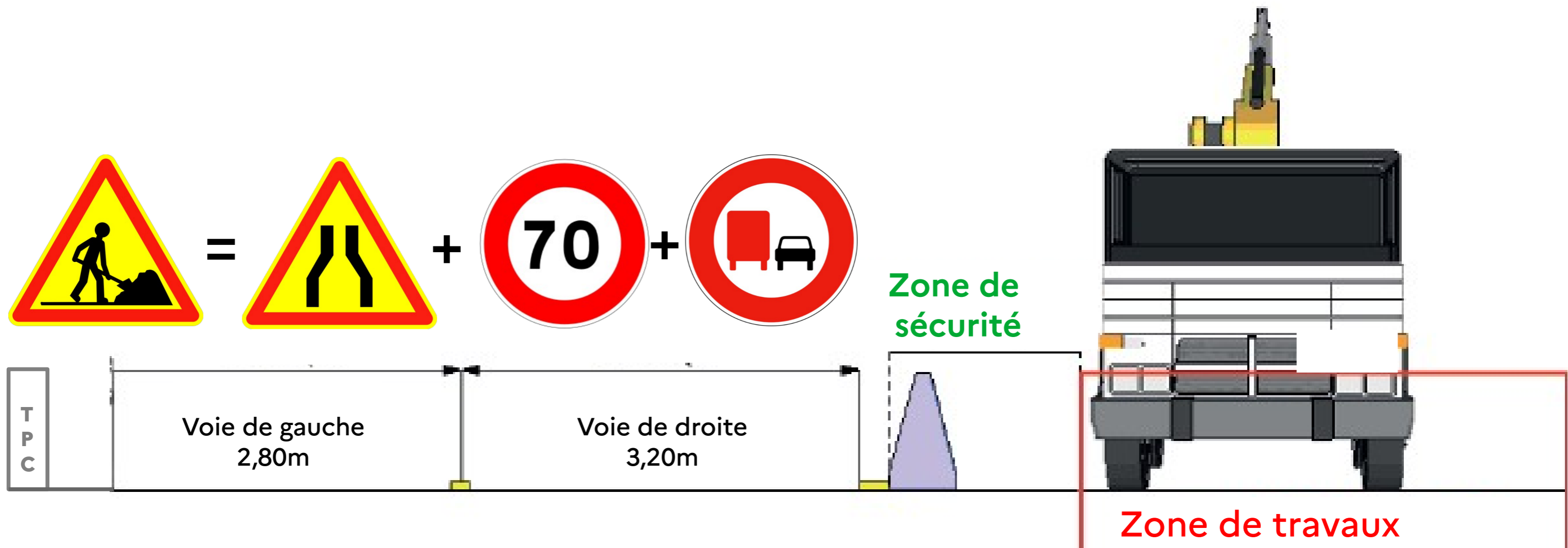
Liberté
Égalité
Fraternité

Profil en travers des voies de circulation pendant travaux

Pour limiter votre gêne : maintien des 2 voies de circulation

Pour sécuriser le chantier : mise en place de séparateurs bétons avec réduction des voies

Pour votre sécurité : vitesse limitée à 70 km/h et interdiction de doubler aux véhicules P > 3,5T



Pour votre sécurité et celle des agents travaillant sur le chantier, la plus grande prudence est recommandée.

Soucieuse de garantir à chacun un réseau routier toujours plus sûr et plus performant, la DIR Nord-Ouest remercie les usagers de leur compréhension.

Direction interdépartementale des routes Nord-Ouest



**MINISTÈRE
DE LA TRANSITION
ÉCOLOGIQUE
ET DE LA COHÉSION
DES TERRITOIRES**

*Liberté
Égalité
Fraternité*

Itinéraires de déviations Fermeture BP Ouest intérieur ou extérieur par alternance


Pendant 4 nuits - du 13 au 17 juin 2022 de 20h00 à 6h00

+ nuits occasionnelles durant une période prévisionnelle de 13 mois.


Fermeture du BP Ouest dans un sens ou l'autre entre l'échangeur du Bessin et celui de Porte de Bretagne.


Déviations par le boulevard périphérique dans le sens opposé

 Zone de travaux
Échangeur des
Pépinières


 Section fermée de nuit
par alternance dans le
sens intérieur ou en
extérieur


Si sens extérieur fermé
à l'échangeur du Bessin:

 Déviation en provenance du BP Nord :
prendre sortie Carpiquet RN13 puis reprendre
la RN 13 direction CHU


 Déviation en provenance RN 13 :
Prendre BP Nord intérieur direction CHU

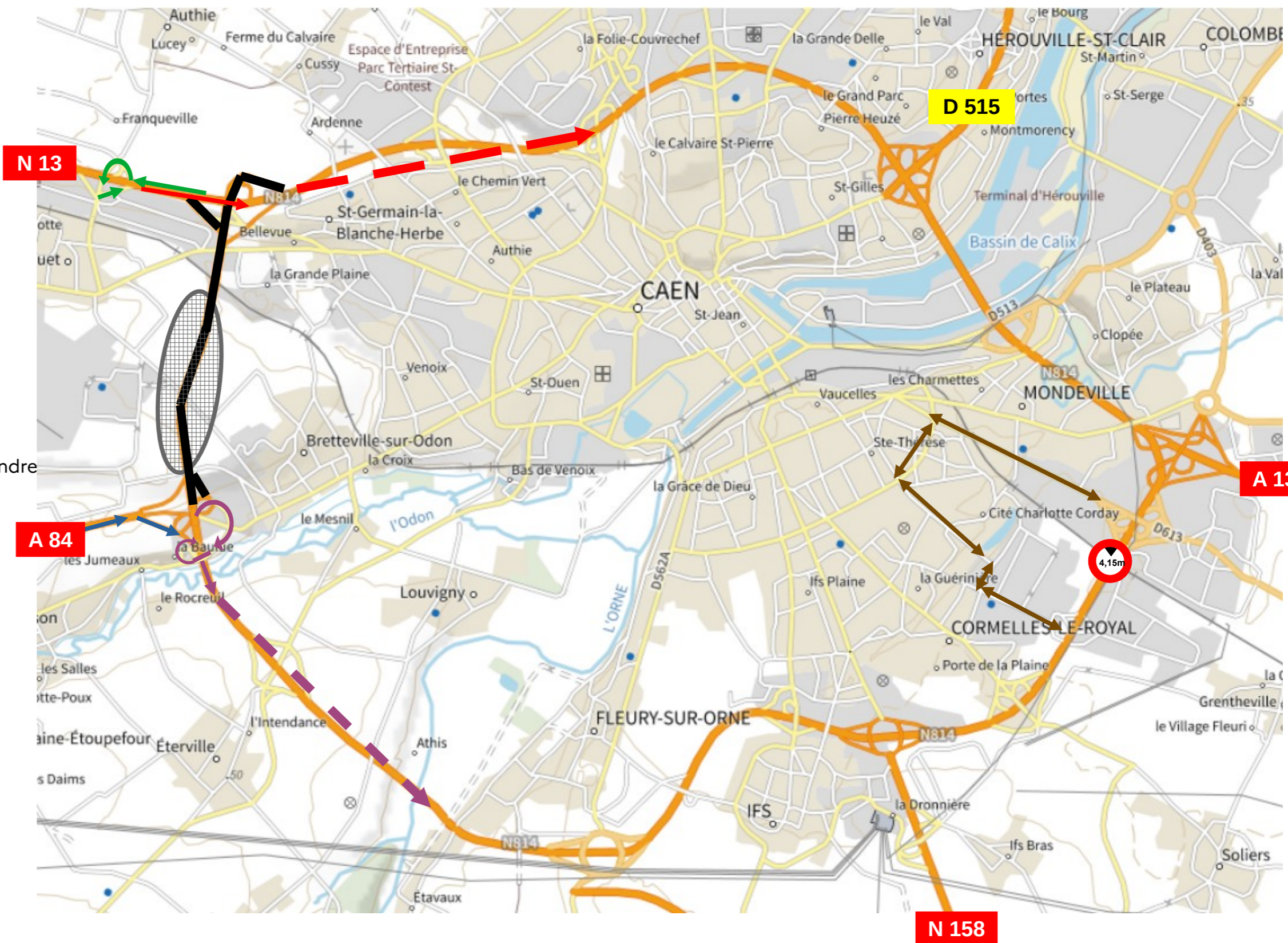
Si sens intérieur fermé à
l'échangeur Porte de Bretagne:

 Déviation en provenance du BP Sud :
prendre sortie Porte de Bretagne puis
reprendre BP Sud direction Paris

 Déviation en provenance de l'A84 :
prendre BP Sud direction Paris

Transit véhicules H>4,15m:

 Déviation par itinéraire S6-S7



Direction interdépartementale des routes Nord-Ouest