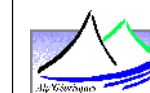


**Cartographie des aléas littoraux
dans le cadre du projet PPRL
Bessin**

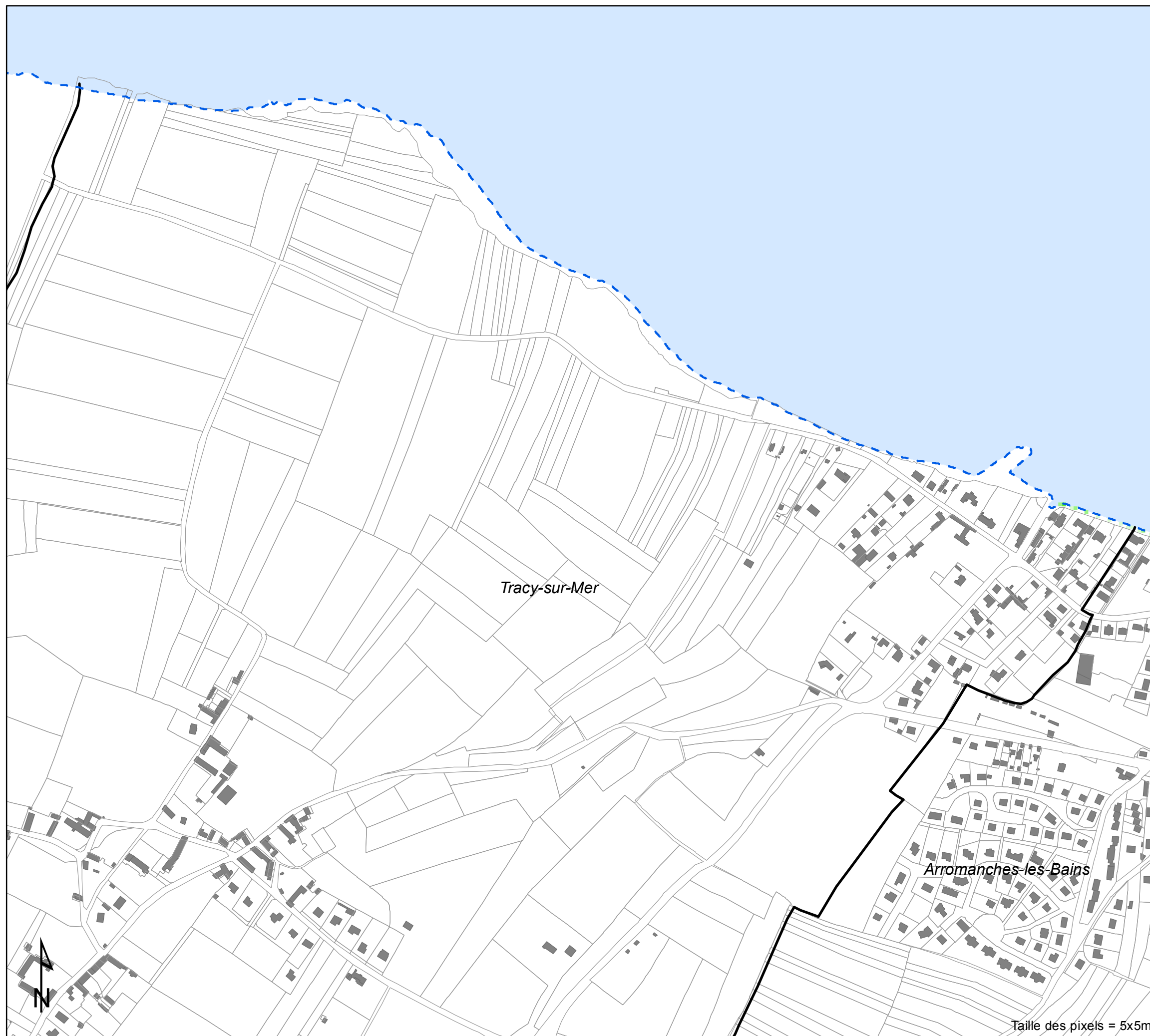
**Scénario "Ruine Généralisée"
Vitesse de submersion marine par modélisation
Secteur Bessin**

12107_002_150408_vitesse_Ruine_v1
Date: 8/04/2015

Carte no.:2
Planche 1 / 17



Coveliersstraat 15
2600 Antwerpen
Tel +32 3 270 92 20
Fax +32 3 235 67 11
E-mail: info@imdc.be



Légende

- - - Contour niveau marin de référence
 - Limite communale
 - Cadastre parcelle
 - Cadastre bâtiment
- vitesse de courant [m/s]*
- <math>< 0.20</math>
 - $0.20 - 0.50$
 - > 0.50

PROJET

0 100 200 300 m
Echelle: 1:5000

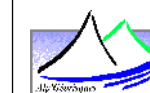
Taille des pixels = 5x5m

Cartographie des aléas littoraux dans le cadre du projet PPRL Bessin

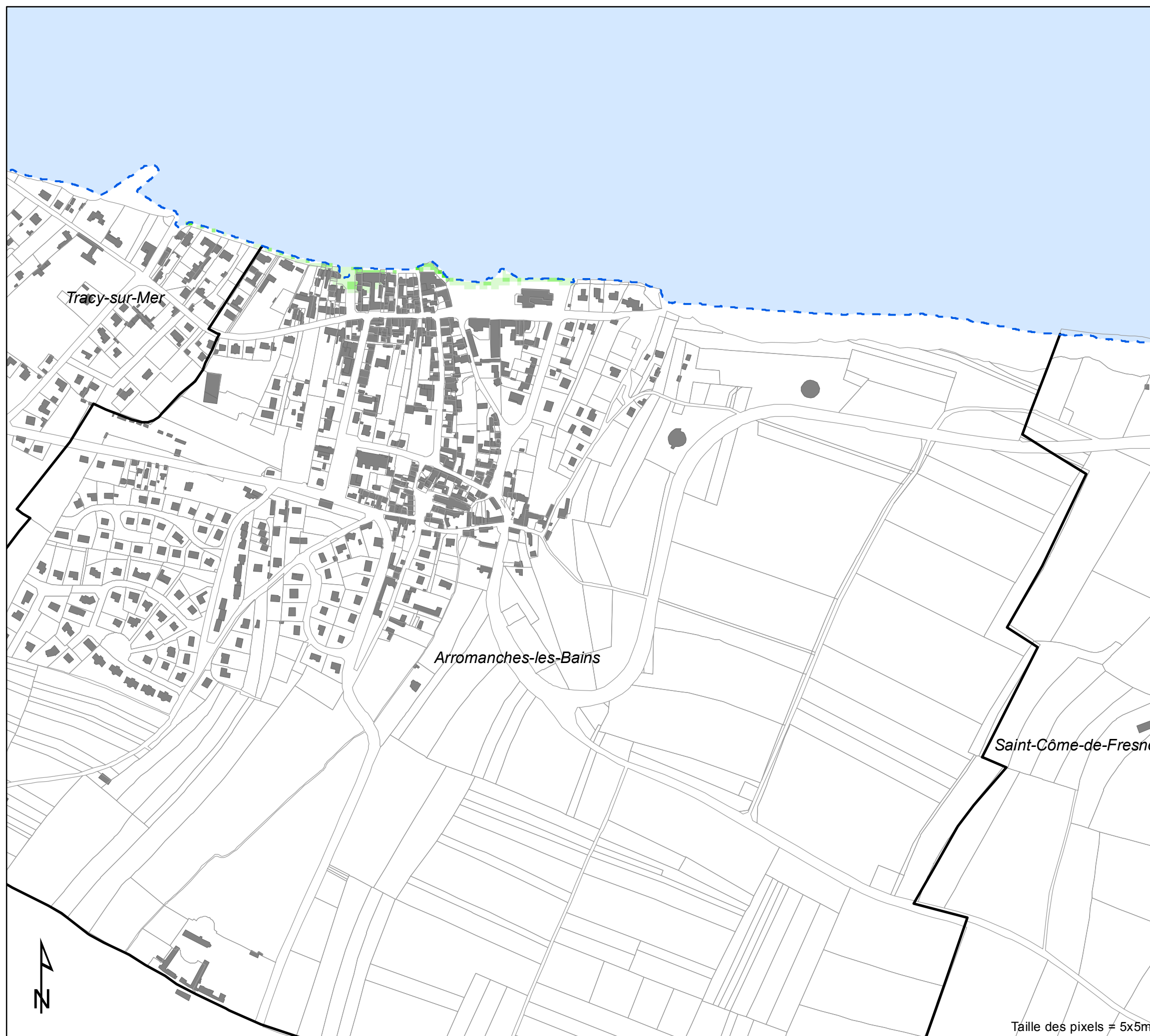
Scénario "Ruine Généralisée"
Vitesse de submersion marine par modélisation
Secteur Bessin

12107_002_150408_vitesse_Ruine_v1
Date: 8/04/2015

Carte no.:2
Planche 2 / 17



Coveliersstraat 15
2600 Antwerpen
Tel +32 3 270 92 20
Fax +32 3 235 67 11
E-mail: info@imdc.be



Légende

- - - Contour niveau marin de référence

— Limite communale

□ Cadastre parcelle

■ Cadastre bâtiment

vitesse de courant [m/s]

□ < 0.20

□ 0.20 - 0.50

□ > 0.50

PROJET

0 100 200 300 m

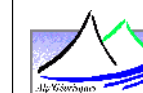
Echelle: 1:5000

Cartographie des aléas littoraux dans le cadre du projet PPRL Bessin

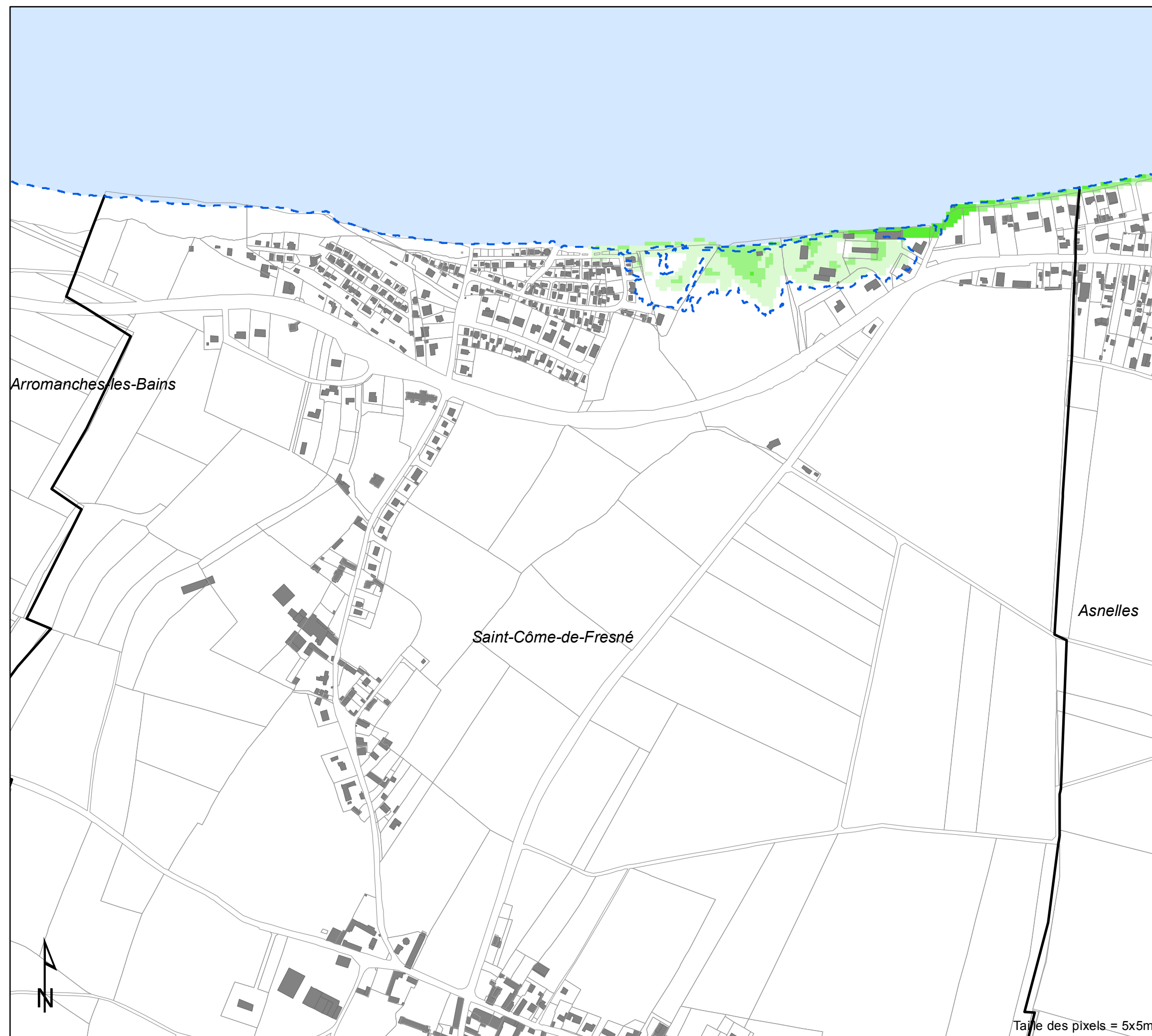
Scénario "Ruine Généralisée"
Vitesse de submersion marine par modélisation
Secteur Bessin

12107_002_150408_vitesse_Ruine_v1
Date: 8/04/2015

Carte no.:2
Planche 3 / 17



Coveliersstraat 15
2600 Antwerpen
Tel +32 3 270 92 20
Fax +32 3 235 67 11
E-mail: info@imdc.be



Légende

- - - Contour niveau marin de référence
 - Limite communale
 - Cadastre parcelle
 - Cadastre bâtiment
- vitesse de courant [m/s]
- < 0.20
 - 0.20 - 0.50
 - > 0.50

PROJET

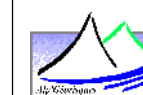
0 100 200 300 m
Echelle: 1:5000

Cartographie des aléas littoraux dans le cadre du projet PPRL Bessin

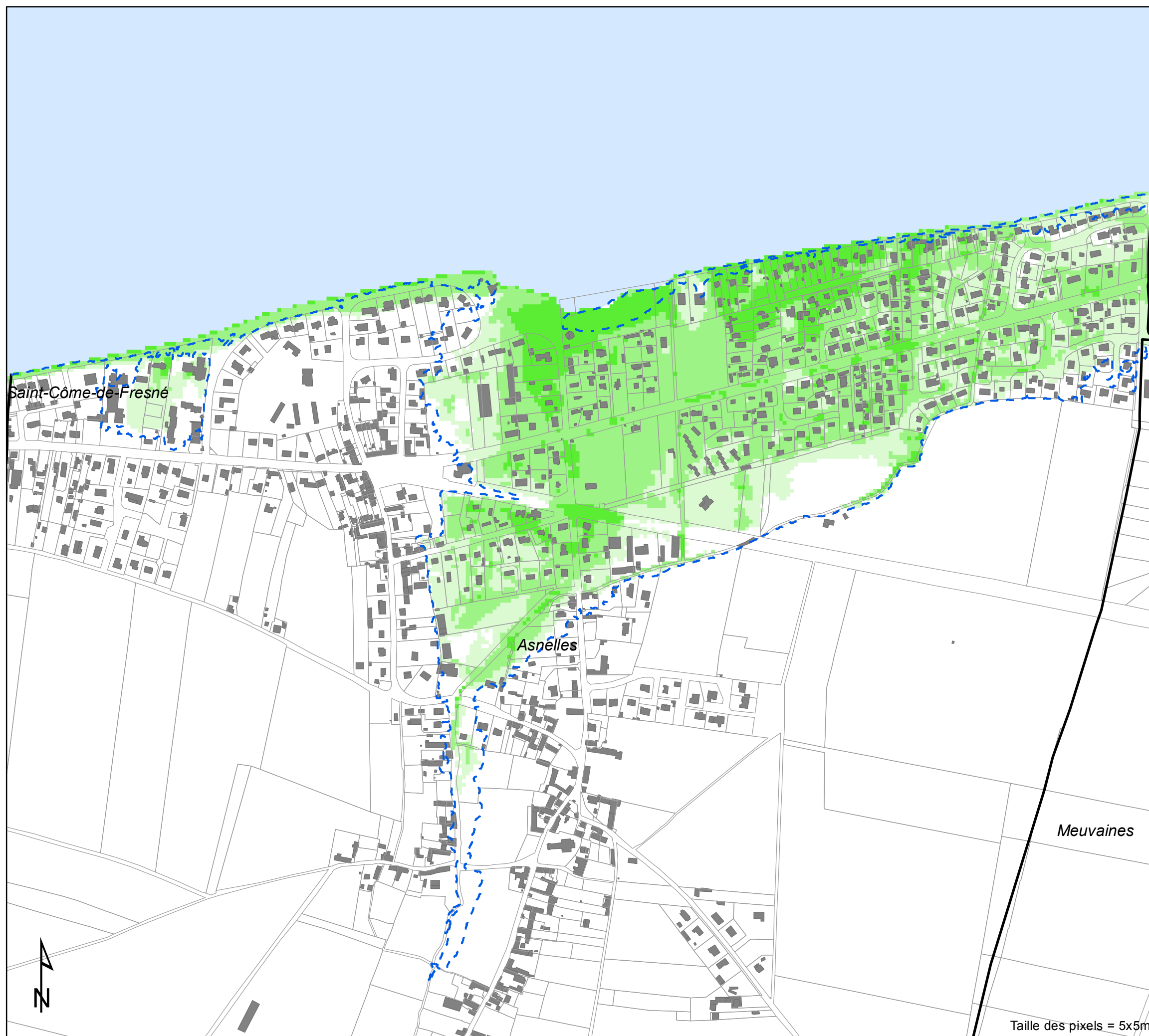
Scénario "Ruine Généralisée"
Vitesse de submersion marine par modélisation
Secteur Bessin

12107_002_150408_vitesse_Ruine_v1
Date: 8/04/2015

Carte no.:2
Planche 4 / 17



Coveliersstraat 15
2600 Antwerpen
Tel +32 3 270 92 20
Fax +32 3 235 67 11
E-mail: info@imdc.be



Légende

- - - Contour niveau marin de référence
 - Limite communale
 - Cadastre parcelle
 - Cadastre bâtiment
- vitesse de courant [m/s]
- <math>< 0.20</math>
 - $0.20 - 0.50$
 - > 0.50

PROJET

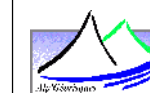
0 100 200 300 m
Echelle: 1:5000

Cartographie des aléas littoraux dans le cadre du projet PPRL Bessin

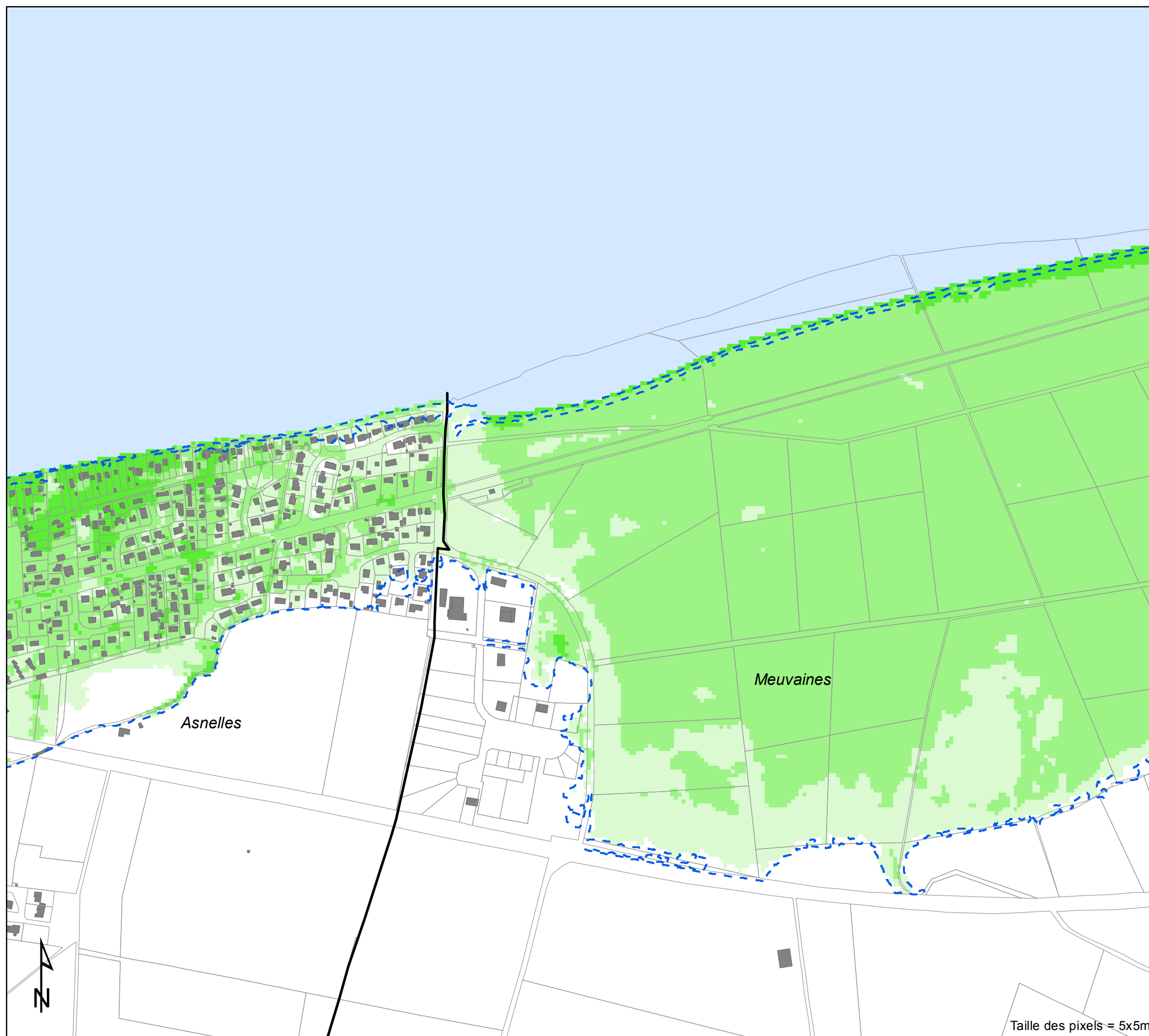
Scénario "Ruine Généralisée"
Vitesse de submersion marine par modélisation
Secteur Bessin

12107_002_150408_vitesse_Ruine_v1
Date: 8/04/2015

Carte no.:2
Planche 5 / 17



Coveliersstraat 15
2600 Antwerpen
Tel +32 3 270 92 20
Fax +32 3 235 67 11
E-mail: info@imdc.be



Légende

- - - Contour niveau marin de référence

— Limite communale

□ Cadastre parcelle

■ Cadastre bâtiment

vitesse de courant [m/s]

□ < 0.20

□ 0.20 - 0.50

□ > 0.50

PROJET

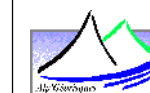
0 100 200 300 m
Echelle: 1:5000

Cartographie des aléas littoraux dans le cadre du projet PPRL Bessin

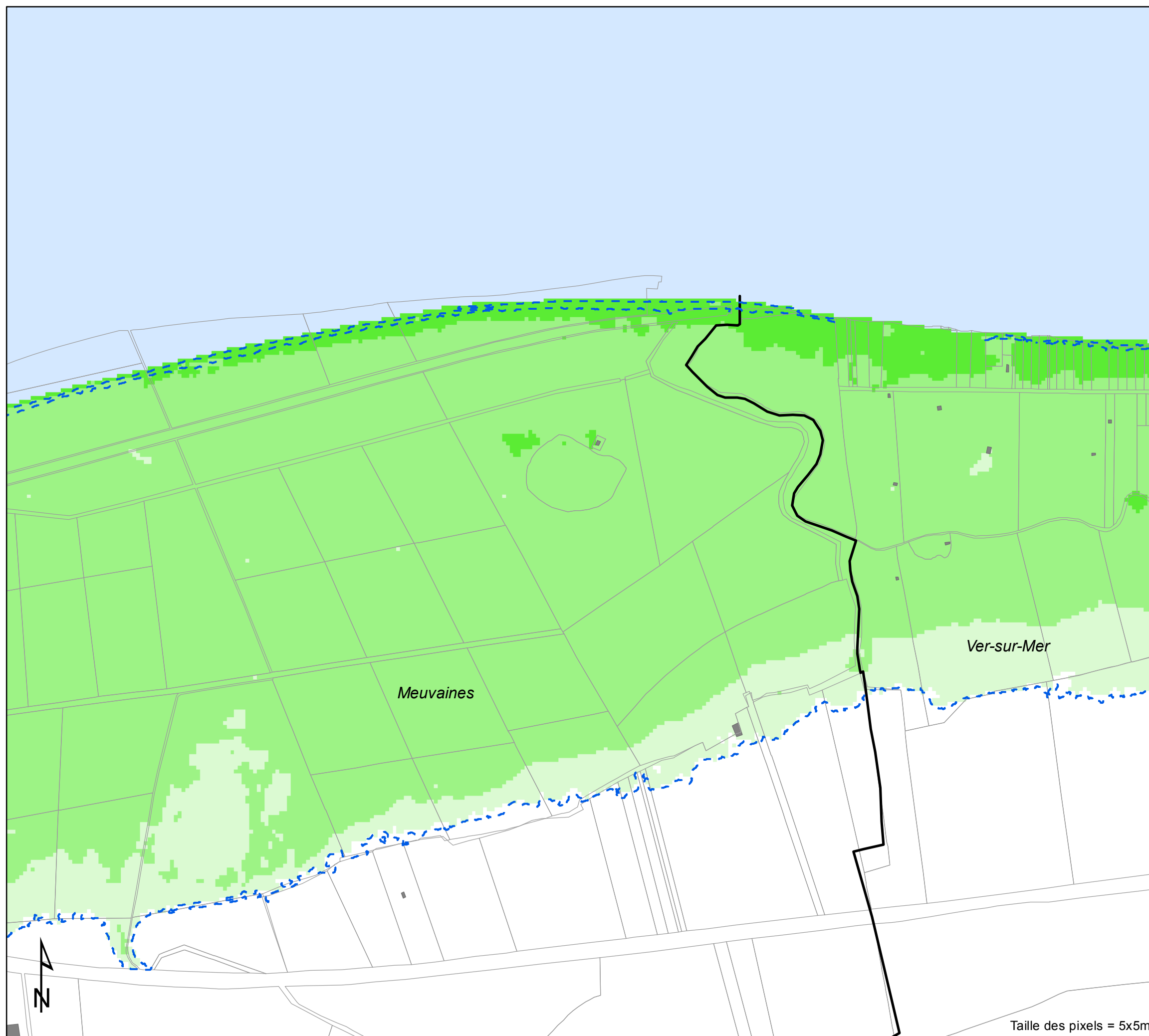
Scénario "Ruine Généralisée"
Vitesse de submersion marine par modélisation
Secteur Bessin

12107_002_150408_vitesse_Ruine_v1
Date: 8/04/2015

Carte no.:2
Planche 6 / 17



Coveliersstraat 15
2600 Antwerpen
Tel +32 3 270 92 20
Fax +32 3 235 67 11
E-mail: info@imdc.be



Légende

- - - Contour niveau marin de référence
 - Limite communale
 - Cadastre parcelle
 - Cadastre bâtiment
- vitesse de courant [m/s]
- <math>< 0.20</math>
 - $0.20 - 0.50$
 - > 0.50

PROJET

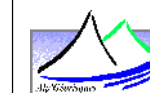
0 100 200 300 m
Echelle: 1:5000

Cartographie des aléas littoraux dans le cadre du projet PPRL Bessin

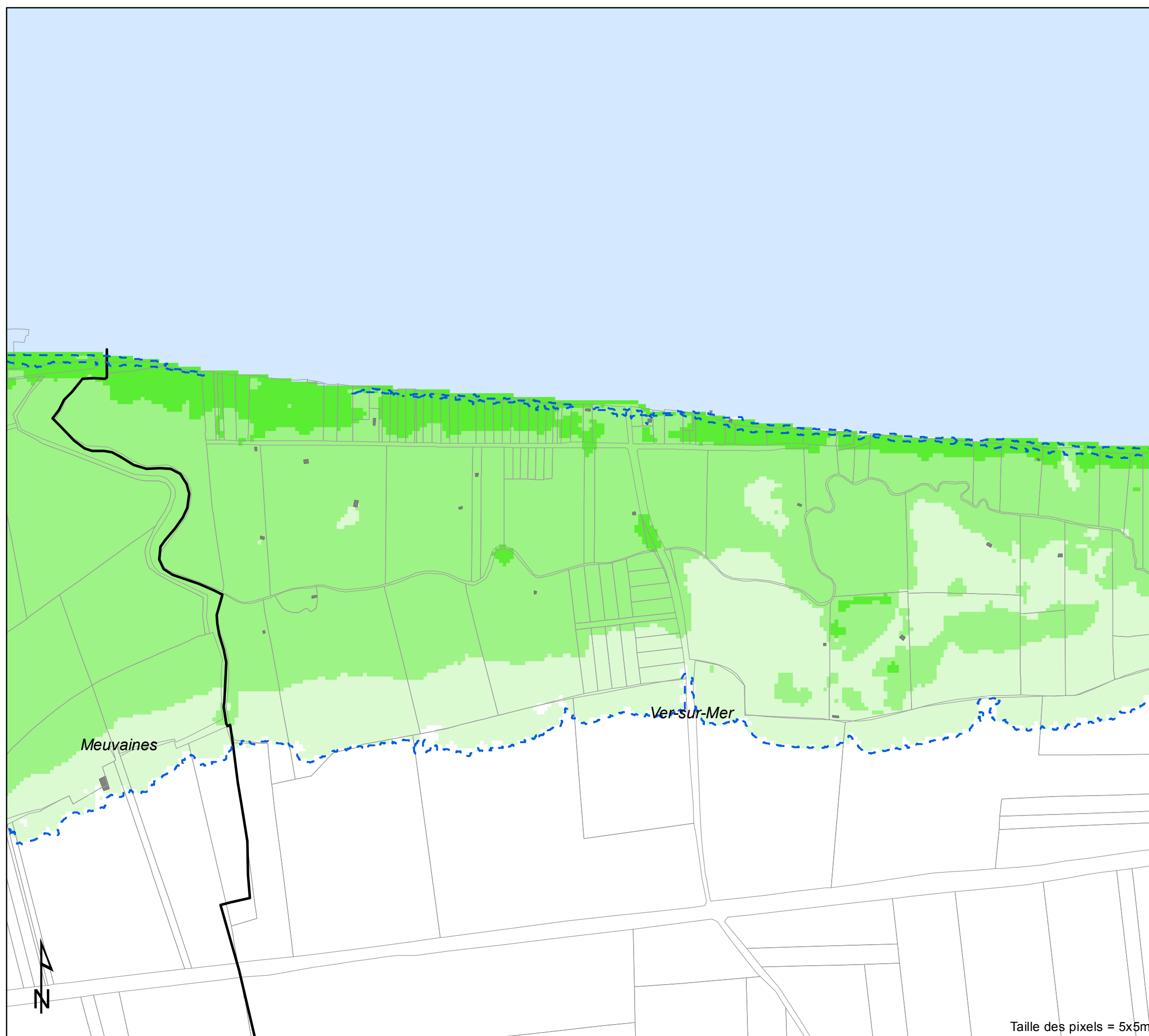
Scénario "Ruine Généralisée"
Vitesse de submersion marine par modélisation
Secteur Bessin

12107_002_150408_vitesse_Ruine_v1
Date: 8/04/2015

Carte no.:2
Planche 7 / 17



Coveliersstraat 15
2600 Antwerpen
Tel +32 3 270 92 20
Fax +32 3 235 67 11
E-mail: info@imdc.be



Légende

- - - Contour niveau marin de référence
 - Limite communale
 - Cadastre parcelle
 - Cadastre bâtiment
- vitesse de courant [m/s]
- < 0.20
 - 0.20 - 0.50
 - > 0.50

PROJET

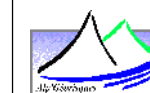
0 100 200 300 m
Echelle: 1:5000

Cartographie des aléas littoraux dans le cadre du projet PPRL Bessin

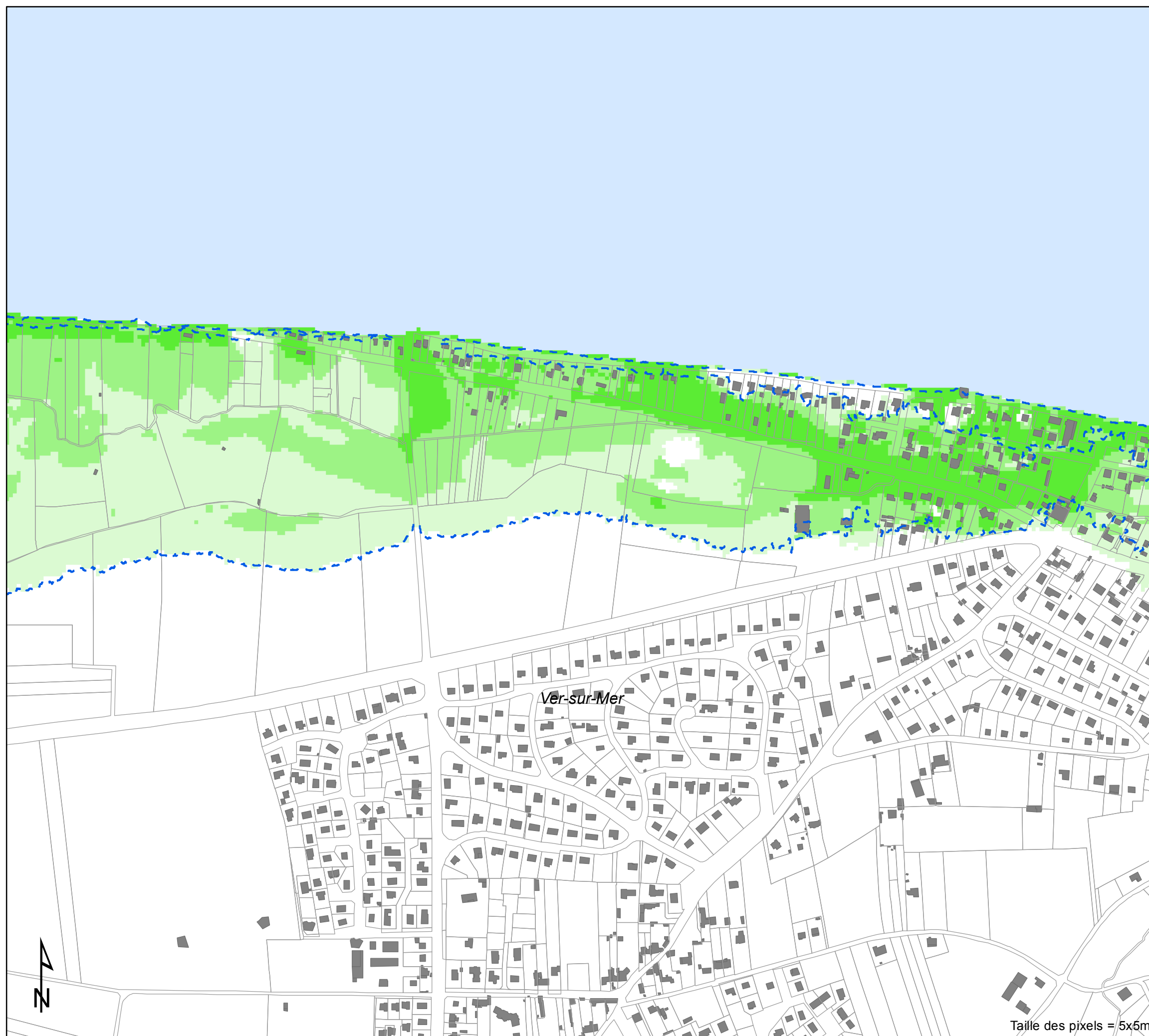
Scénario "Ruine Généralisée"
Vitesse de submersion marine par modélisation
Secteur Bessin

12107_002_150408_vitesse_Ruine_v1
Date: 8/04/2015

Carte no.:2
Planche 8 / 17



Coveliersstraat 15
2600 Antwerpen
Tel +32 3 270 92 20
Fax +32 3 235 67 11
E-mail: info@imdc.be



Légende

- - - Contour niveau marin de référence
 - Limite communale
 - Cadastre parcelle
 - Cadastre bâtiment
- vitesse de courant [m/s]
- < 0.20
 - 0.20 - 0.50
 - > 0.50

PROJET

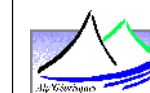
0 100 200 300 m
Echelle: 1:5000

Cartographie des aléas littoraux dans le cadre du projet PPRL Bessin

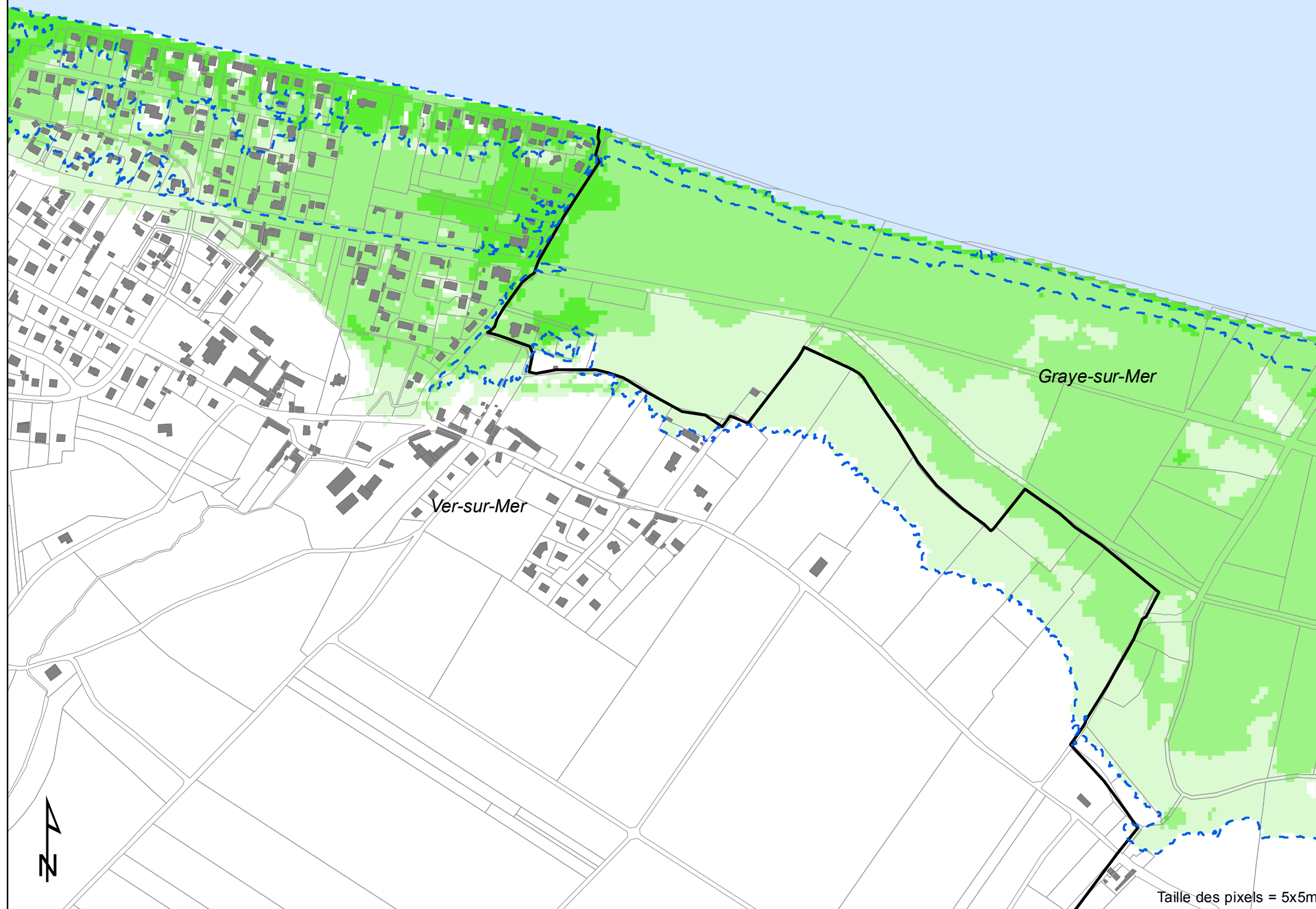
Scénario "Ruine Généralisée"
Vitesse de submersion marine par modélisation
Secteur Bessin

12107_002_150408_vitesse_Ruine_v1
Date: 8/04/2015

Carte no.:2
Planche 9 / 17



Coveliersstraat 15
2600 Antwerpen
Tel +32 3 270 92 20
Fax +32 3 235 67 11
E-mail: info@imdc.be



Légende

- - - Contour niveau marin de référence
 - Limite communale
 - Cadastre parcelle
 - Cadastre bâtiment
- vitesse de courant [m/s]
- < 0.20
 - 0.20 - 0.50
 - > 0.50

PROJET

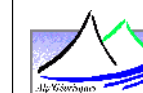
0 100 200 300 m
Echelle: 1:5000

Cartographie des aléas littoraux dans le cadre du projet PPRL Bessin

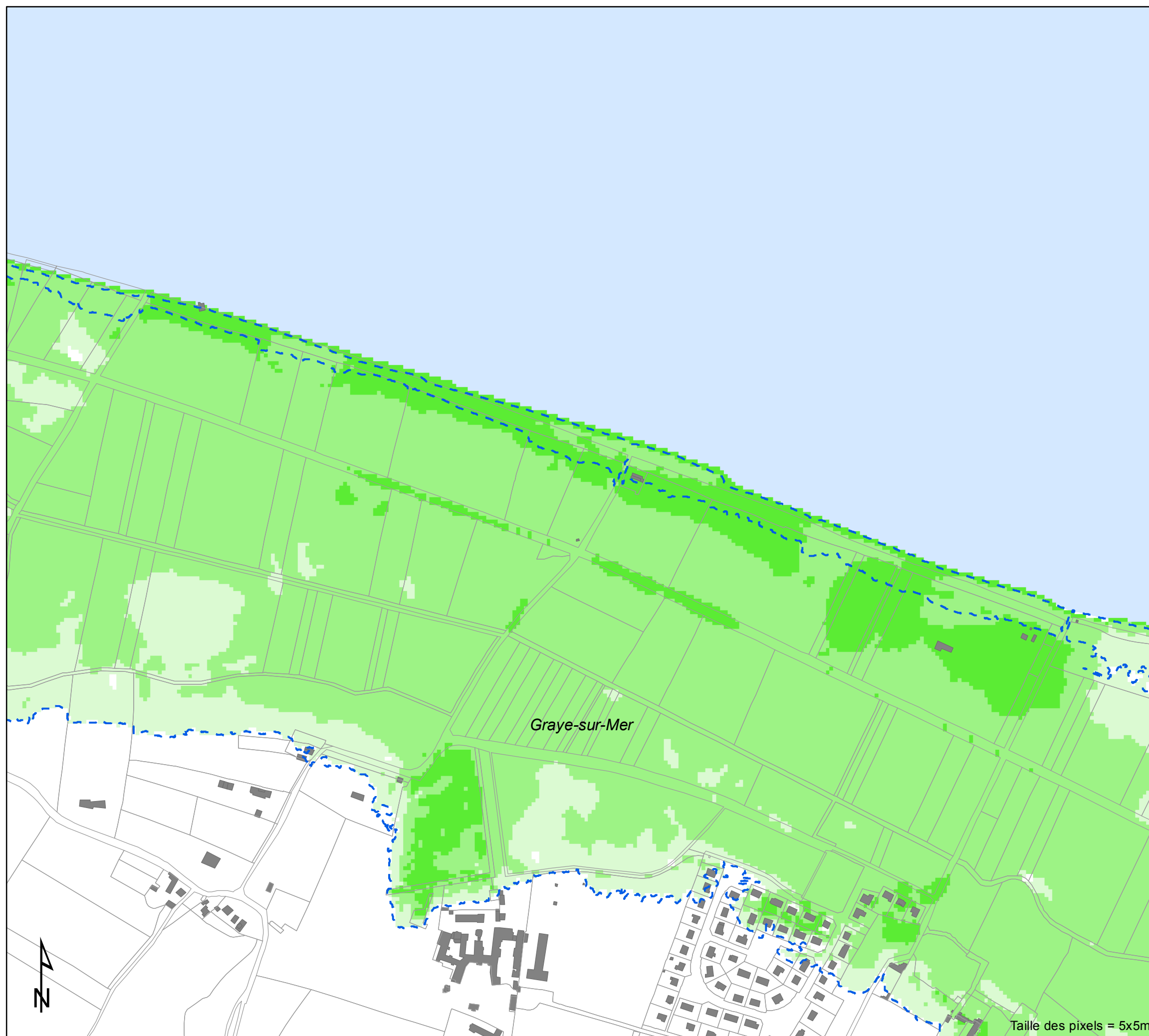
Scénario "Ruine Généralisée"
Vitesse de submersion marine par modélisation
Secteur Bessin

12107_002_150408_vitesse_Ruine_v1
Date: 8/04/2015

Carte no.:2
Planche 10 / 17



Coveliersstraat 15
2600 Antwerpen
Tel +32 3 270 92 20
Fax +32 3 235 67 11
E-mail: info@imdc.be



Légende

- - - Contour niveau marin de référence
 - Limite communale
 - Cadastre parcelle
 - Cadastre bâtiment
- vitesse de courant [m/s]
- <math>< 0.20</math>
 - $0.20 - 0.50$
 - > 0.50

PROJET

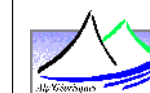
0 100 200 300 m
Echelle: 1:5000

Cartographie des aléas littoraux dans le cadre du projet PPRL Bessin

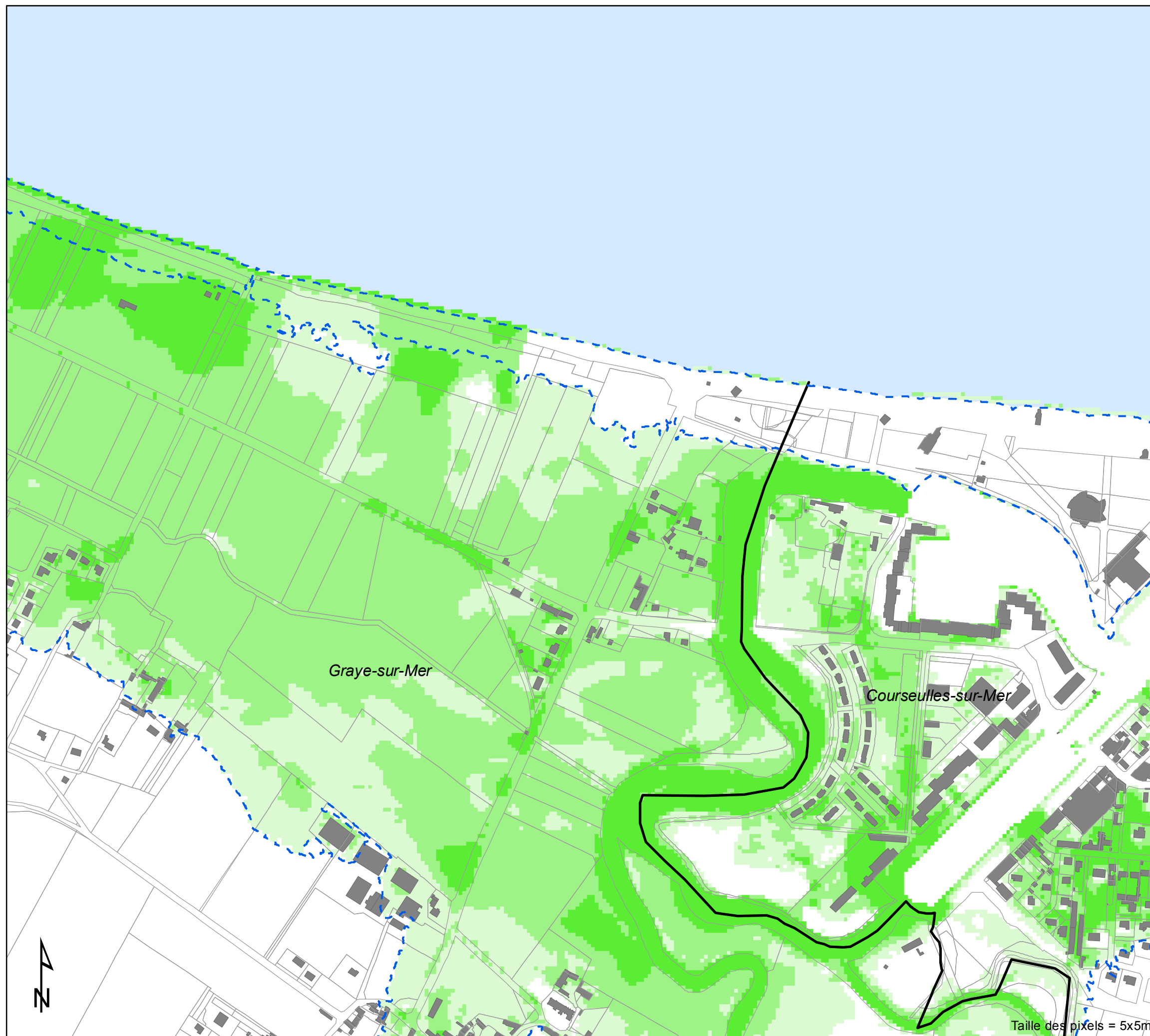
Scénario "Ruine Généralisée"
Vitesse de submersion marine par modélisation
Secteur Bessin

12107_002_150408_vitesse_Ruine_v1
Date: 8/04/2015

Carte no.:2
Planche 11 / 17



Coveliersstraat 15
2600 Antwerpen
Tel +32 3 270 92 20
Fax +32 3 235 67 11
E-mail: info@imdc.be



Légende

- - - Contour niveau marin de référence
 - Limite communale
 - Cadastre parcelle
 - Cadastre bâtiment
- vitesse de courant [m/s]
- <math>< 0.20</math>
 - $0.20 - 0.50$
 - > 0.50

PROJET

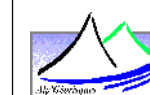
0 100 200 300 m
Echelle: 1:5000

Cartographie des aléas littoraux dans le cadre du projet PPRL Bessin

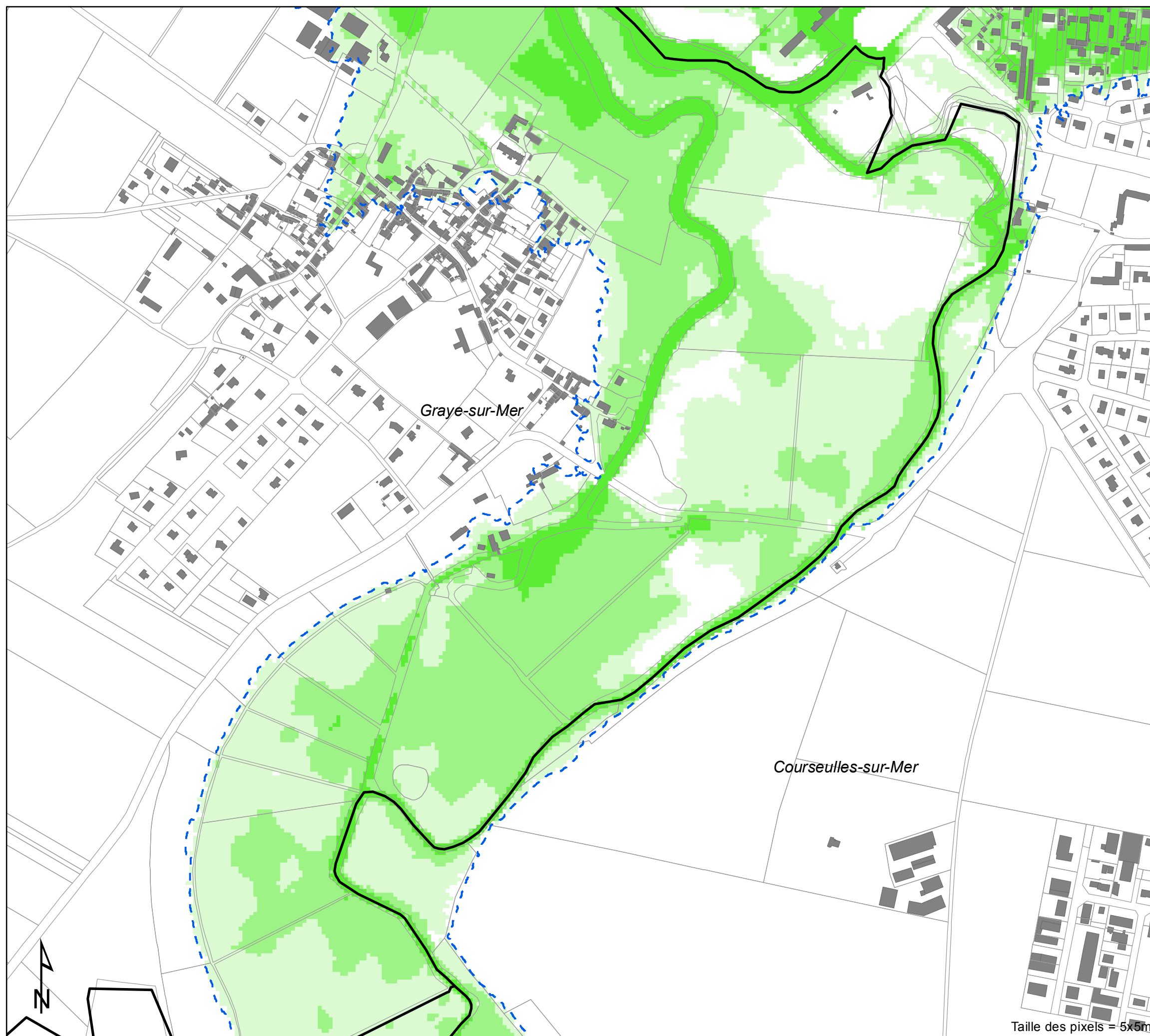
Scénario "Ruine Généralisée"
Vitesse de submersion marine par modélisation
Secteur Bessin

12107_002_150408_vitesse_Ruine_v1
Date: 8/04/2015

Carte no.:2
Planche 12 / 17



Coveliersstraat 15
2600 Antwerpen
Tel +32 3 270 92 20
Fax +32 3 235 67 11
E-mail: info@imdc.be



Légende

- - - Contour niveau marin de référence
 - Limite communale
 - Cadastre parcelle
 - Cadastre bâtiment
- vitesse de courant [m/s]
- <math>< 0.20</math>
 - $0.20 - 0.50$
 - > 0.50

PROJET

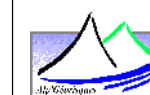
0 100 200 300 m
Echelle: 1:5000

Cartographie des aléas littoraux dans le cadre du projet PPRL Bessin

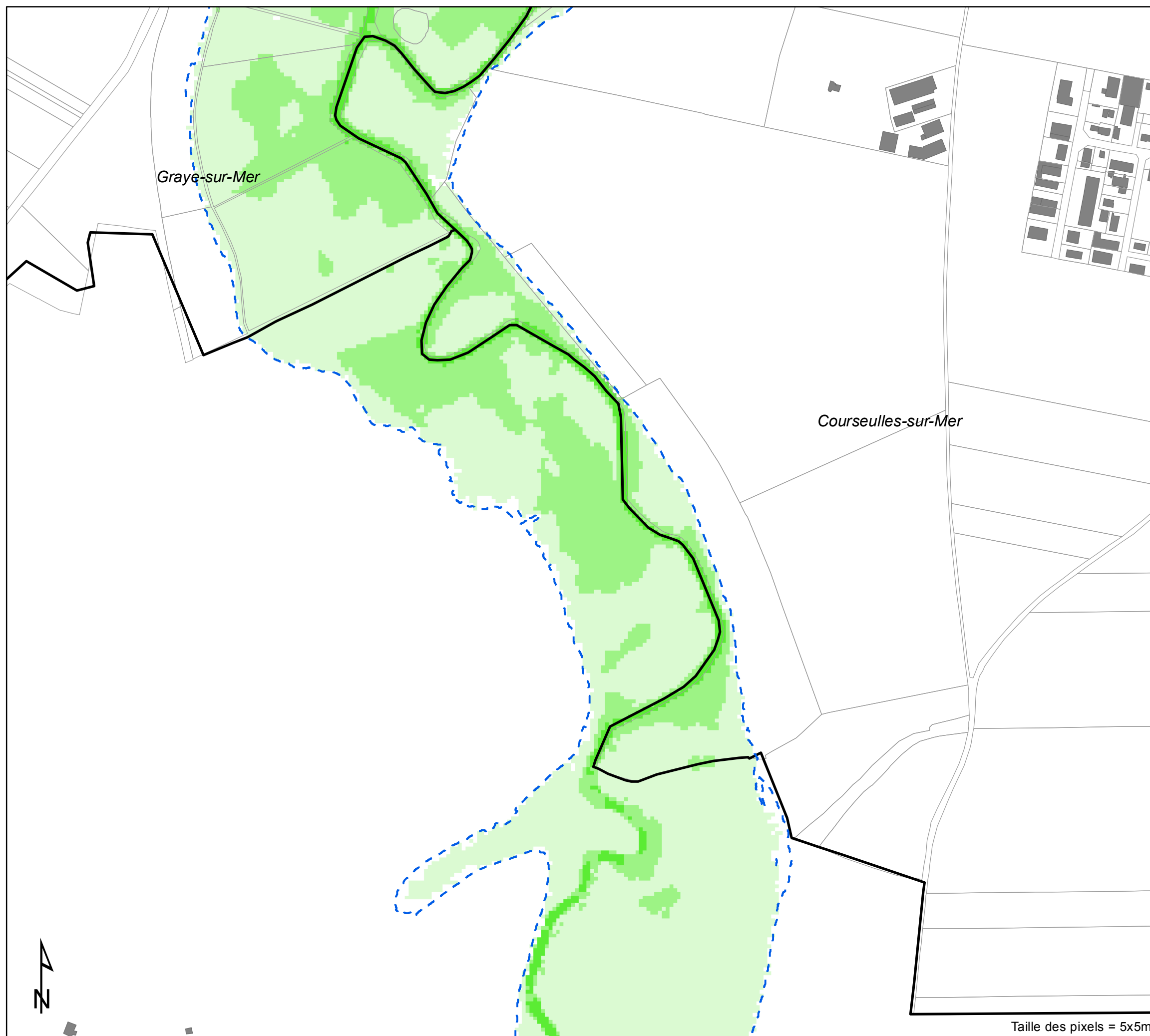
Scénario "Ruine Généralisée"
Vitesse de submersion marine par modélisation
Secteur Bessin

12107_002_150408_vitesse_Ruine_v1
Date: 8/04/2015

Carte no.:2
Planche 13 / 17



Coveliersstraat 15
2600 Antwerpen
Tel +32 3 270 92 20
Fax +32 3 235 67 11
E-mail: info@imdc.be



Légende

- - - Contour niveau marin de référence

— Limite communale

□ Cadastre parcelle

■ Cadastre bâtiment

vitesse de courant [m/s]

□ <math>< 0.20</math>

□ $0.20 - 0.50$

□ > 0.50

PROJET

0 100 200 300 m

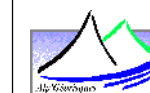
Echelle: 1:5000

Cartographie des aléas littoraux dans le cadre du projet PPRL Bessin

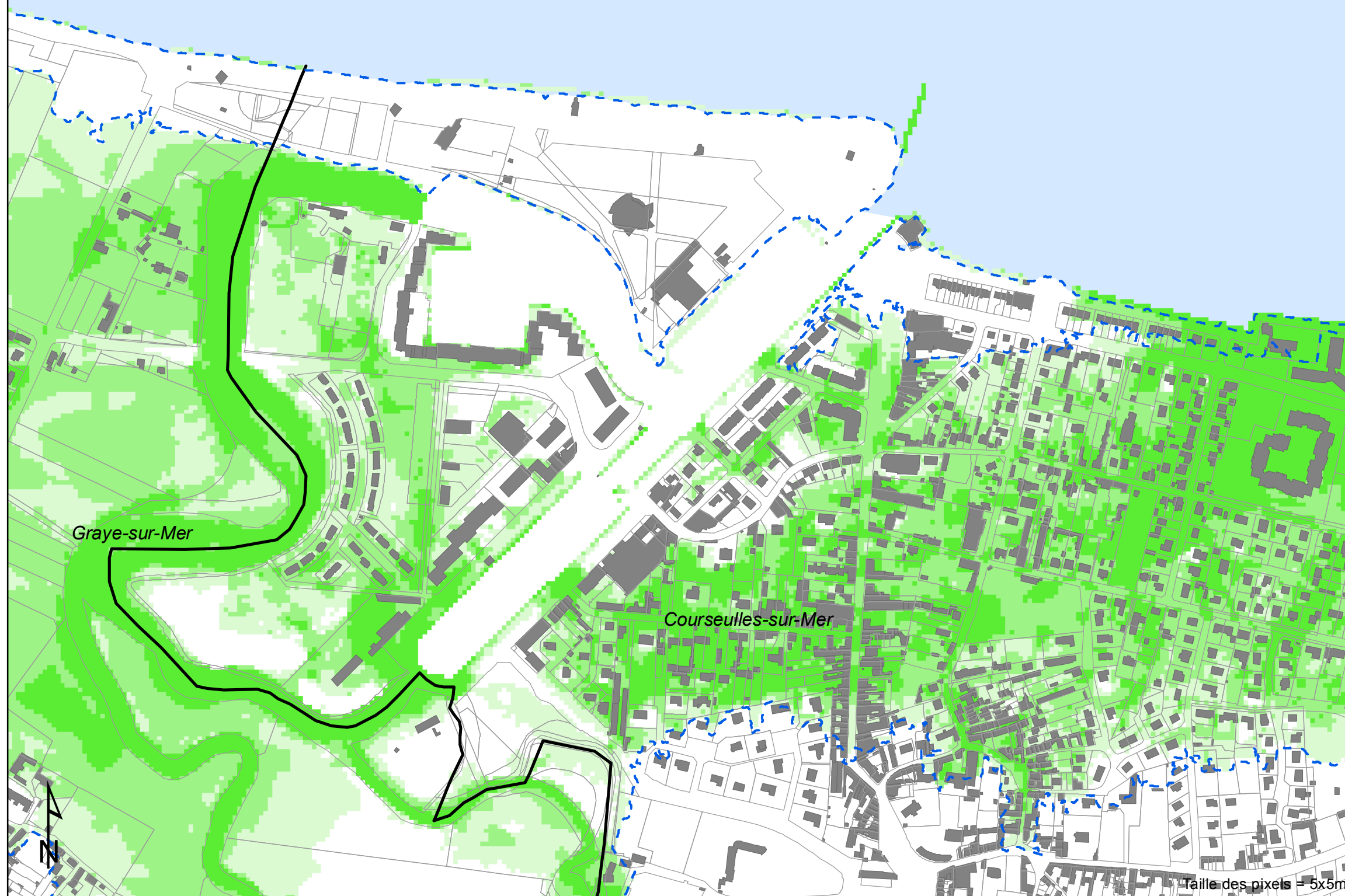
Scénario "Ruine Généralisée"
Vitesse de submersion marine par modélisation
Secteur Bessin

12107_002_150408_vitesse_Ruine_v1
Date: 8/04/2015

Carte no.:2
Planche 14 / 17



Coveliersstraat 15
2600 Antwerpen
Tel +32 3 270 92 20
Fax +32 3 235 67 11
E-mail: info@imdc.be



Légende

- - - Contour niveau marin de référence
 - Limite communale
 - Cadastre parcelle
 - Cadastre bâtiment
- vitesse de courant [m/s]
- < 0.20
 - 0.20 - 0.50
 - > 0.50

PROJET

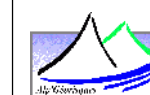
0 100 200 300 m
Echelle: 1:5000

Cartographie des aléas littoraux dans le cadre du projet PPRL Bessin

Scénario "Ruine Généralisée"
Vitesse de submersion marine par modélisation
Secteur Bessin

12107_002_150408_vitesse_Ruine_v1
Date: 8/04/2015

Carte no.:2
Planche 15 / 17



Coveliersstraat 15
2600 Antwerpen
Tel +32 3 270 92 20
Fax +32 3 235 67 11
E-mail: info@imdc.be



Légende

- - - Contour niveau marin de référence
 - Limite communale
 - Cadastre parcelle
 - Cadastre bâtiment
- vitesse de courant [m/s]*
- < 0.20
 - 0.20 - 0.50
 - > 0.50

PROJET

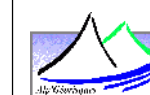
0 100 200 300 m
Echelle: 1:5000

**Cartographie des aléas littoraux
dans le cadre du projet PPRL
Bessin**

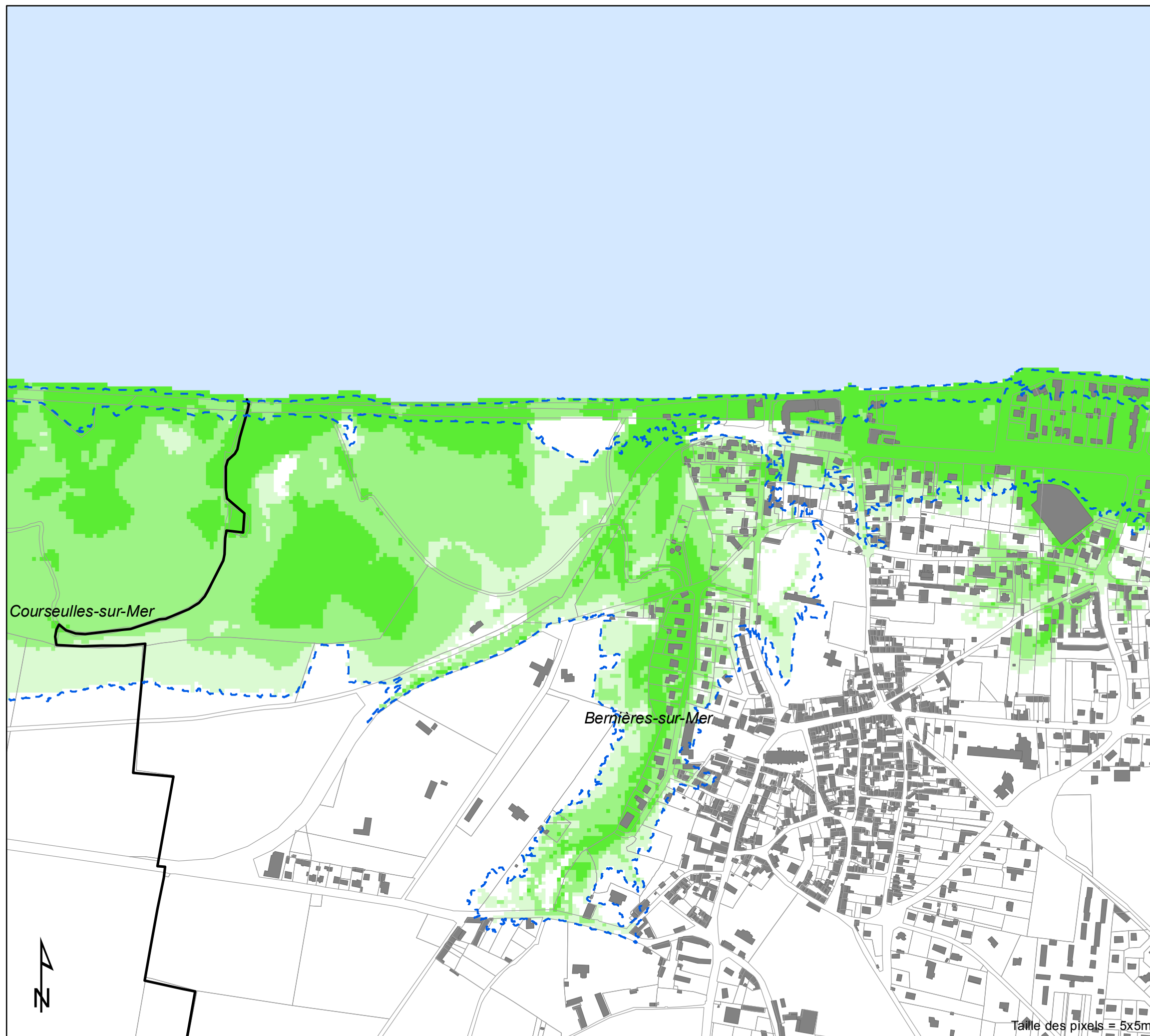
**Scénario "Ruine Généralisée"
Vitesse de submersion marine par modélisation
Secteur Bessin**

12107_002_150408_vitesse_Ruine_v1
Date: 8/04/2015








Carte no.:2
Planche 16 / 17



Coveliersstraat 15
2600 Antwerpen
Tel +32 3 270 92 20
Fax +32 3 235 67 11
E-mail: info@imdc.be



Légende

-  Contour niveau marin de référence
-  Limite communale
-  Cadastre parcelle
-  Cadastre bâtiment
- vitesse de courant [m/s]**
 -  < 0.20
 -  0.20 - 0.50
 -  > 0.50

PROJET

0 100 200 300 m
Echelle: 1:5000

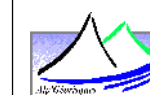
Taille des pixels = 5x5m

Cartographie des aléas littoraux dans le cadre du projet PPRL Bessin

Scénario "Ruine Généralisée"
Vitesse de submersion marine par modélisation
Secteur Bessin

12107_002_150408_vitesse_Ruine_v1
Date: 8/04/2015

Carte no.:2
Planche 17 / 17



Coveliersstraat 15
2600 Antwerpen
Tel +32 3 270 92 20
Fax +32 3 235 67 11
E-mail: info@imdc.be



Légende

- - - Contour niveau marin de référence
 - Limite communale
 - Cadastre parcelle
 - Cadastre bâtiment
- vitesse de courant [m/s]
- <math>< 0.20</math>
 - $0.20 - 0.50$
 - > 0.50

PROJET

0 100 200 300 m
Echelle: 1:5000