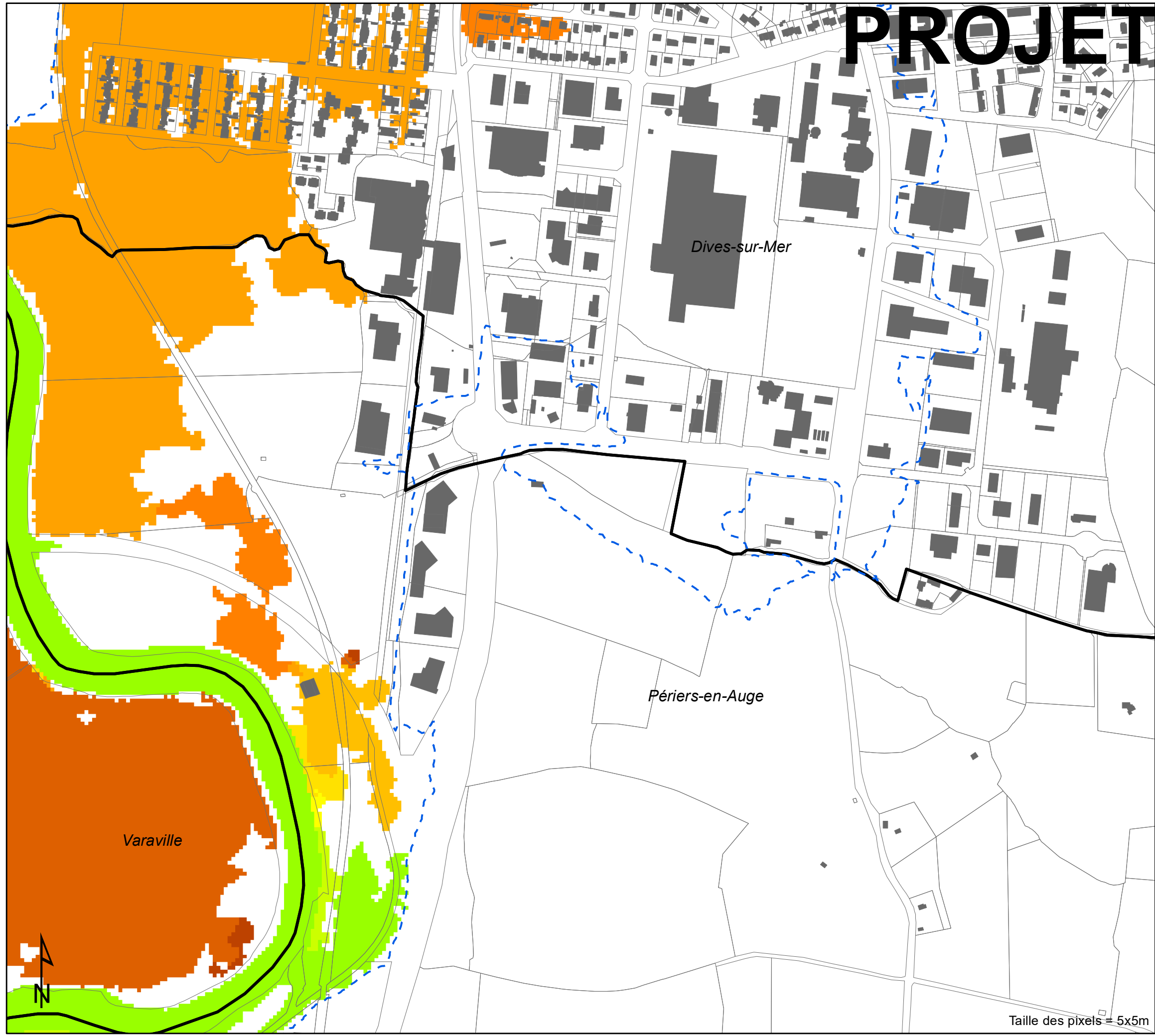


# PROJET



Taille des pixels = 5x5m

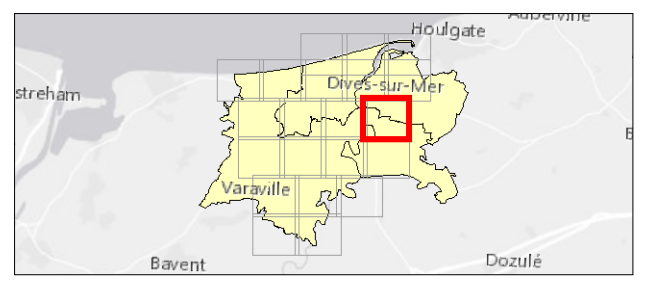


## Cartographie des aléas littoraux dans le cadre du projet PPRL Dives

Scénario de référence (+20cm d'élévation)  
Cote de la submersion marine par modélisation  
Secteur Dives

12107\_004\_160425\_Dives\_cote\_submersion\_Ref20\_v3 no.:4  
Date: 26/04/2016 Planche 12 / 21

Van Immerseelstraat 66  
2018 Antwerpen  
Tel +32 3 270 92 20  
Fax +32 3 235 67 11  
E-mail: info@imdc.be



### Légende

- - - Contour niveau marin de référence
- Limite communale
- Cadastre parcelle
- Cadastre bâtiment

Cote de la submersion [mIGN]

2.61 - 2.8	4.61 - 4.8	6.61 - 6.8
2.81 - 3	4.81 - 5	6.81 - 7
3.01 - 3.2	5.01 - 5.2	7.01 - 7.2
3.21 - 3.4	5.21 - 5.4	7.21 - 7.4
3.41 - 3.6	5.41 - 5.6	7.41 - 7.6
3.61 - 3.8	5.61 - 5.8	7.61 - 7.8
3.81 - 4	5.81 - 6	7.81 - 8
4.01 - 4.2	6.01 - 6.2	8.01 - 8.2
4.21 - 4.4	6.21 - 6.4	8.21 - 8.4
4.41 - 4.6	6.41 - 6.6	



Echelle: 1:5000