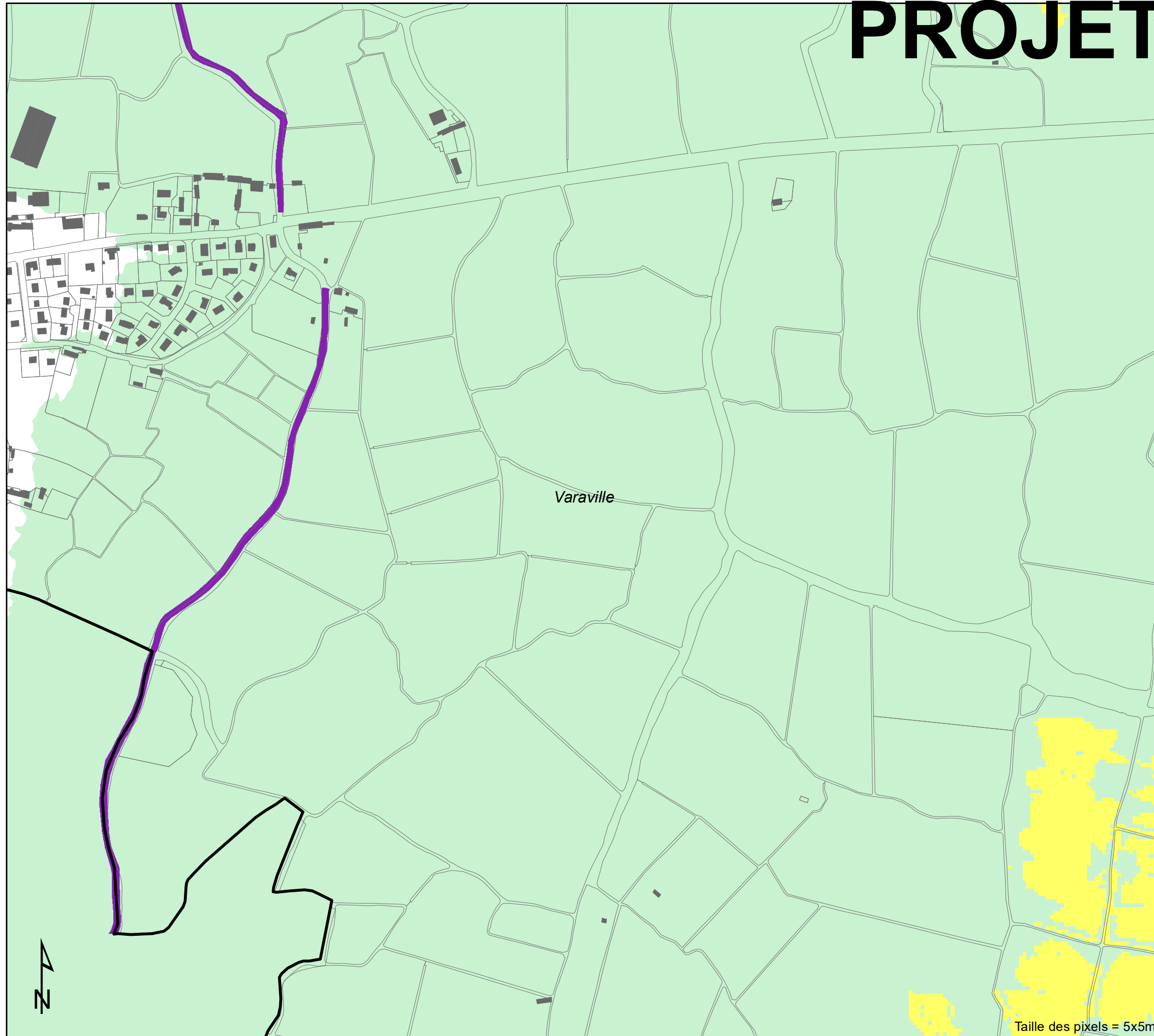


PROJET



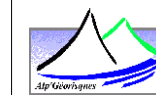
Taille des pixels = 5x5m



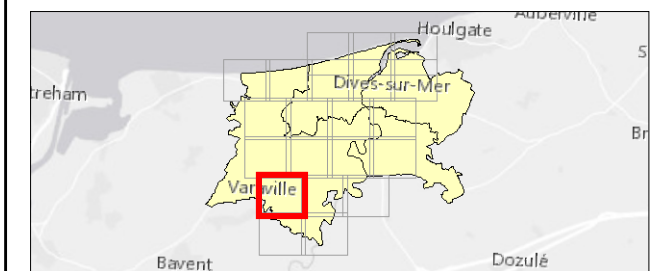
Cartographie des aléas littoraux dans le cadre du projet PPRL Dives

Scénario de référence (+60cm d'élévation)
Aléa submersion marine par modélisation
Secteur Dives

12107_003_160425_Dives_aleas_Ref60_v2 Carte no.:3
Date: 25/04/2016 Planche 17 / 21



Van Immerseelstraat 66
2018 Antwerpen
Tel +32 3 270 92 20
Fax +32 3 235 67 11
E-mail: info@imdc.be



Légende

- Limite communale
- niveau marin de référence
- Chocs mécaniques
- Bande de précaution
- Cadastre parcelle
- Cadastre bâtiment

Aléa débordement		Vitesse de l'écoulement		
		V < 0,20 m/s	0,20 < V < 0,50 m/s	V > 0,5 m/s
Hauteur d'eau	H < 0,50 m	Faible	Moyen	Fort
	0,5 < H < 1 m	Moyen	Moyen	Fort
	H > 1 m	Fort	Fort	Très fort



Echelle: 1:5000