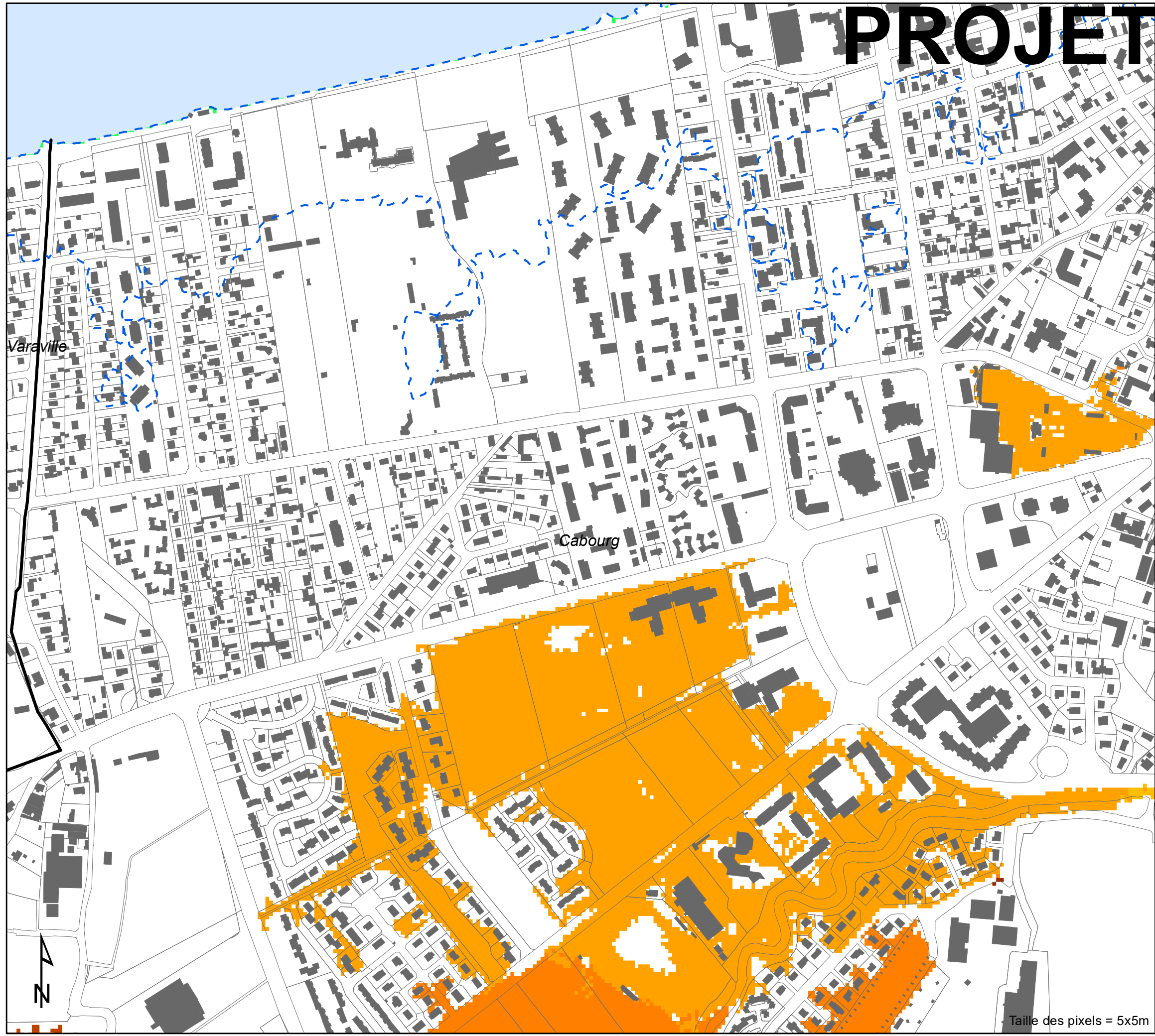


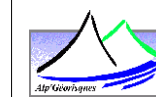
# PROJET



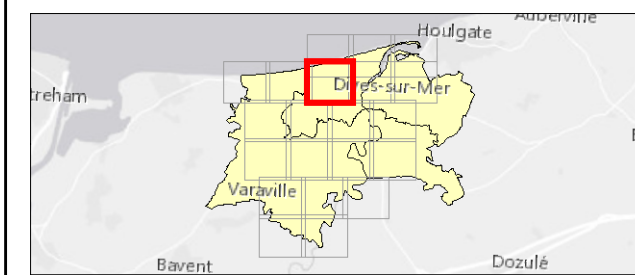
## Cartographie des aléas littoraux dans le cadre du projet PPRL Dives

**Scénario "Ruine Généralisée"**  
Cote de la submersion marine par modélisation  
Secteur Dives

12107\_004\_160425\_Dives\_cote\_submersion\_Ruine\_v2 no.:4  
Date: 26/04/2016 Planche 6 / 21



Van Immerseelstraat 66  
2018 Antwerpen  
Tel +32 3 270 92 20  
Fax +32 3 235 67 11  
E-mail: info@imdc.be



### Légende

- - - Contour niveau marin de référence
- Limite communale
- Cadastre parcelle
- Cadastre bâtiment

#### Cote de la submersion [mIGN]

	2.61 - 2.8		4.61 - 4.8		6.61 - 6.8
	2.81 - 3		4.81 - 5		6.81 - 7
	3.01 - 3.2		5.01 - 5.2		7.01 - 7.2
	3.21 - 3.4		5.21 - 5.4		7.21 - 7.4
	3.41 - 3.6		5.41 - 5.6		7.41 - 7.6
	3.61 - 3.8		5.61 - 5.8		7.61 - 7.8
	3.81 - 4		5.81 - 6		7.81 - 8
	4.01 - 4.2		6.01 - 6.2		8.01 - 8.2
	4.21 - 4.4		6.21 - 6.4		8.21 - 8.4
	4.41 - 4.6		6.41 - 6.6		



Echelle: 1:5000

Taille des pixels = 5x5m