

Les petites régions agricoles Le Bessin

Données 2014 - 2015



Les chiffres clés

Recensement Agricole

► 63 220 hectares de SAU en 2010

Source : Agreste – Recensement agricole 2010

Déclaration PAC

► 830 exploitations agricoles en 2014

► 1 400 exploitants agricoles en 2014

► 61 040 hectares de cultures déclarées en 2014

Source : DDTM14 – Extraction PAC 2014

Le lait

► 380 exploitations laitières en 2015

► 170 millions de litres de lait livrés en 2015

► 593 milles litres de lait livrés en vente directe en 2015

Source : France AgriMer

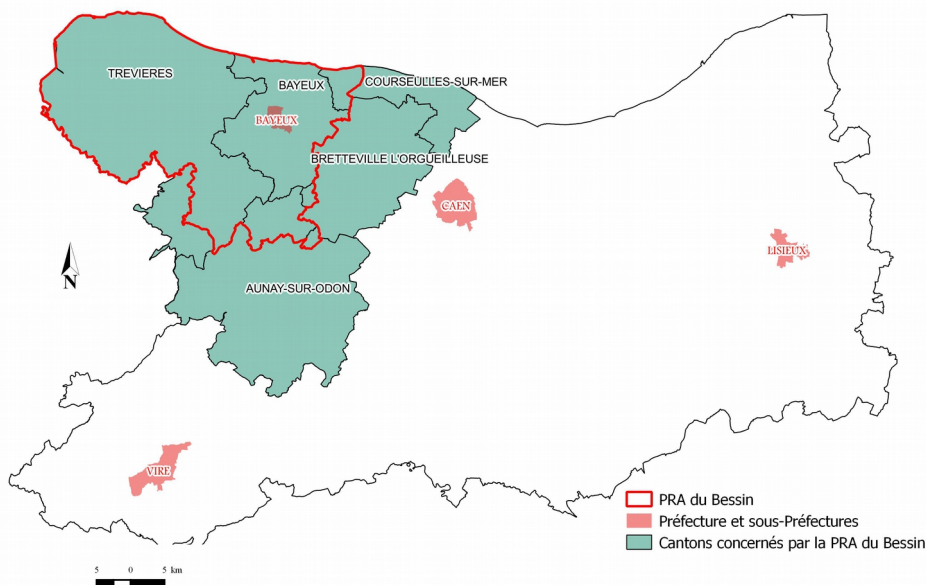
Présentation

Définition du Bessin

- La petite région agricole (PRA) «du Bessin» comprend 107 communes (01/01/2015). 5 cantons sont concernés par cette PRA .

- La PRA du Bessin occupe la partie Nord-Ouest du Calvados.

- La PRA du Bessin couvre une superficie d'environ 802 Km².



Selon le recensement agricole, la petite région agricole du Bessin possède en 2010 une Surface Agricole Utilisée (SAU) de 63 226 ha, soit 17 % de la SAU du Calvados.

Les sièges d'exploitation de ce territoire perdent 1 359 hectares entre le recensement 2000 et 2010, soit une perte de 2 % (Calvados perd dans le même temps 4,5 %).

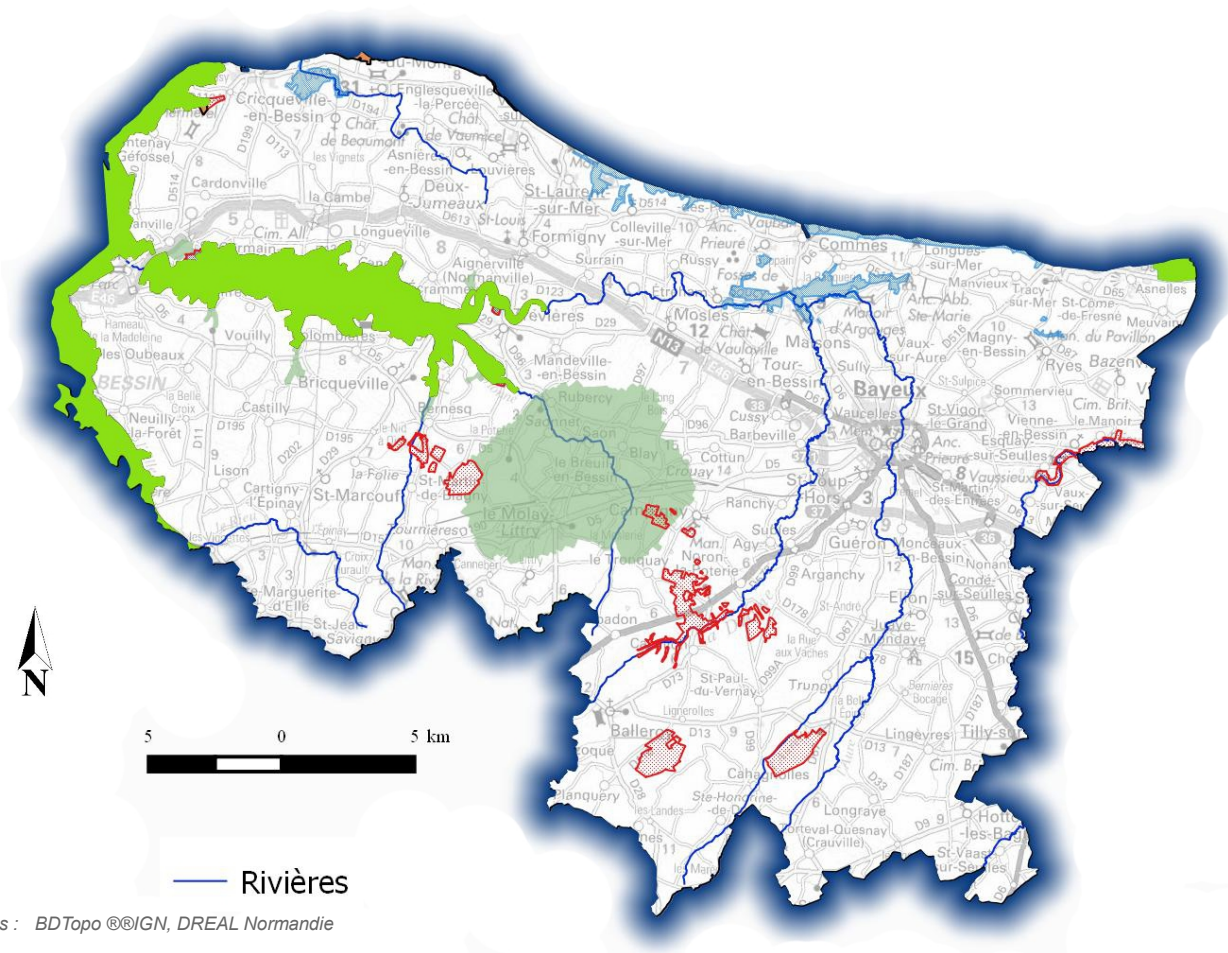
Voir également :





ABC14@ddtm

<http://www.calvados.gouv.fr/zonages-a4525.html>

Le contexte environnemental

Les zonages



-  Zone Naturelle d'Intérêt écologique, Faunistique Et Floristique 2
-  Zone Naturelle d'Intérêt Ecologique, Faunistique Et Floristique 1
-  Mesures AgroEnvironnementales
-  Sites d'Intérêt Communautaire Natura 2000

Le territoire, fragile, est soumis à de nombreuses protections environnementales, ZNIEFF de TYPE 1 et 2, des SIC et ZSC Natura 2000. L'ensemble du Bessin est classé en zone vulnérable nitrates. 1 emprise d'une surface totale de 43 km² bénéficie de MAET.



Marais du Bessin

Les exploitations agricoles

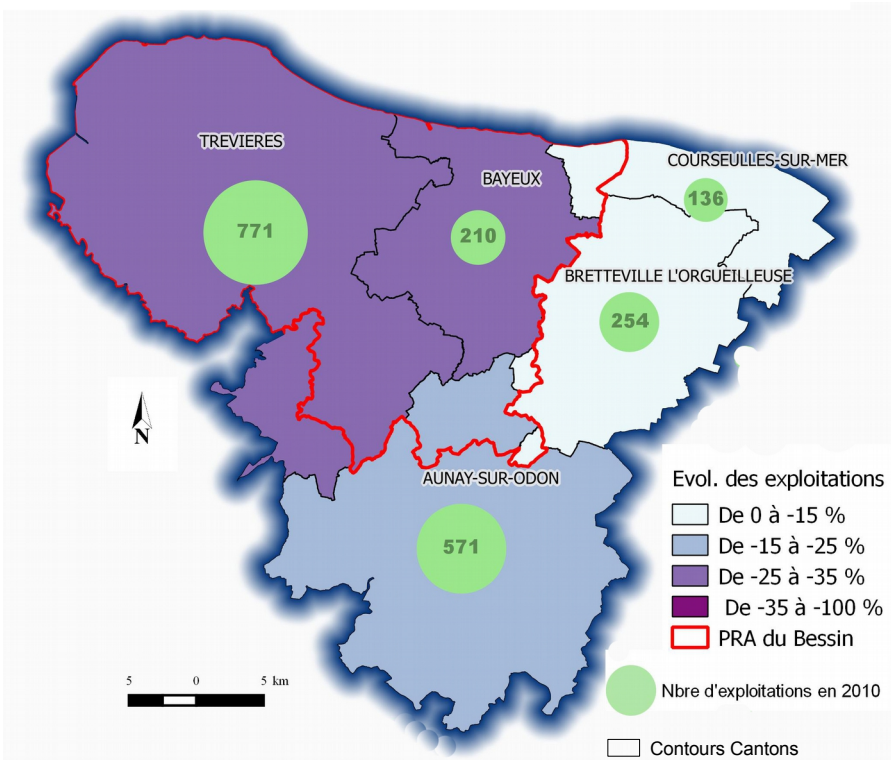
Le nombre d'exploitations lors du recensement agricole 2010

Lors du recensement agricole de 2010, le Bessin enregistrait 1 016 exploitations, soit 15 % des exploitations du Calvados.

Avec 771 exploitations, le canton de Trévières représente 12 % du parc d'exploitations agricoles du département, c'est le canton qui possède le plus d'exploitations agricoles.

Entre le recensement 2000 et 2010, la petite région agricole du Bessin a perdu 409 exploitations, soit une baisse de 29 % (Calvados -27 %).

Sources : BDTopo © IGN
Agreste RA 2010



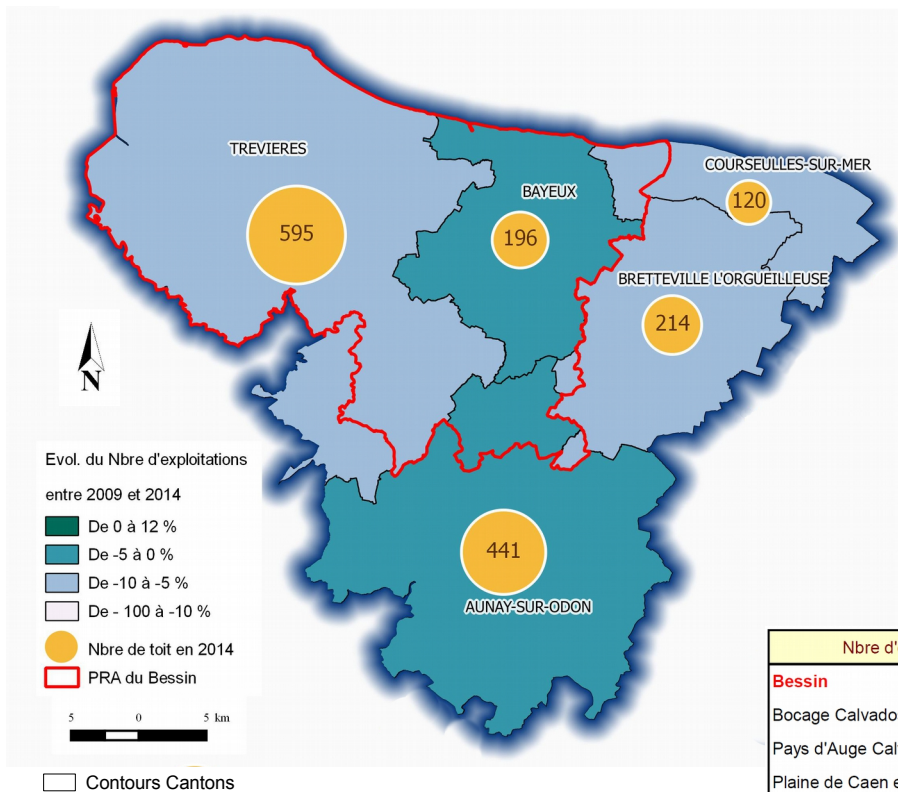
Le nombre d'exploitations déclarantes en 2014

826 exploitations agricoles ont fait une déclaration lors de la campagne agricole de la PAC 2014.

La PRA du Bessin représente 17 % du parc d'exploitations agricoles du département.

Entre la campagne 2009 et 2014, la petite région agricole du Bessin a perdu 41 exploitations, soit une baisse de 5 % (Calvados : -6%).

Le canton de Trévières détient à lui seul 72 % des exploitations de la petite région agricole du Bessin.



Sources : BDTopo © IGN
DDTM14 extraction ISIS

Nbre d'exploitations	2009	Evol.	2014
Bessin	867	-5%	826
Bocage Calvadosien	1 745	-8%	1 613
Pays d'Auge Calvadosien	1 486	-6%	1 401
Plaine de Caen et de Falaise	1 144	-4%	1 096
Situation du siège non-renseignée	55	-64%	20
Calvados	5 297	-6%	4 956

Source : DDTM14 extraction ISIS

Les exploitants agricoles

Le nombre d'exploitants agricoles lors du recensement agricole 2010

Actifs agricoles permanents sur la PRA du Bessin (hors pacages collectifs)								
	Ensemble des actifs permanents	Chef d'exploitation ou premier coexploitant	Coexploitant conjoint	Coexploitant autre parent	Coexploitant non apparenté	Conjoint non coexploitant actif sur l'exploitation	Parent non coexploitant actif sur l'exploitation	Salarié permanent hors famille
2010	1 918	1 016	96	148	S	229	105	283
<i>Evol.</i>	-31%	-29%	129%	9%	s	-60%	-46%	-27%
2000	2 776	1 425	42	136	S	576	195	390

Source : Agreste RA 2010

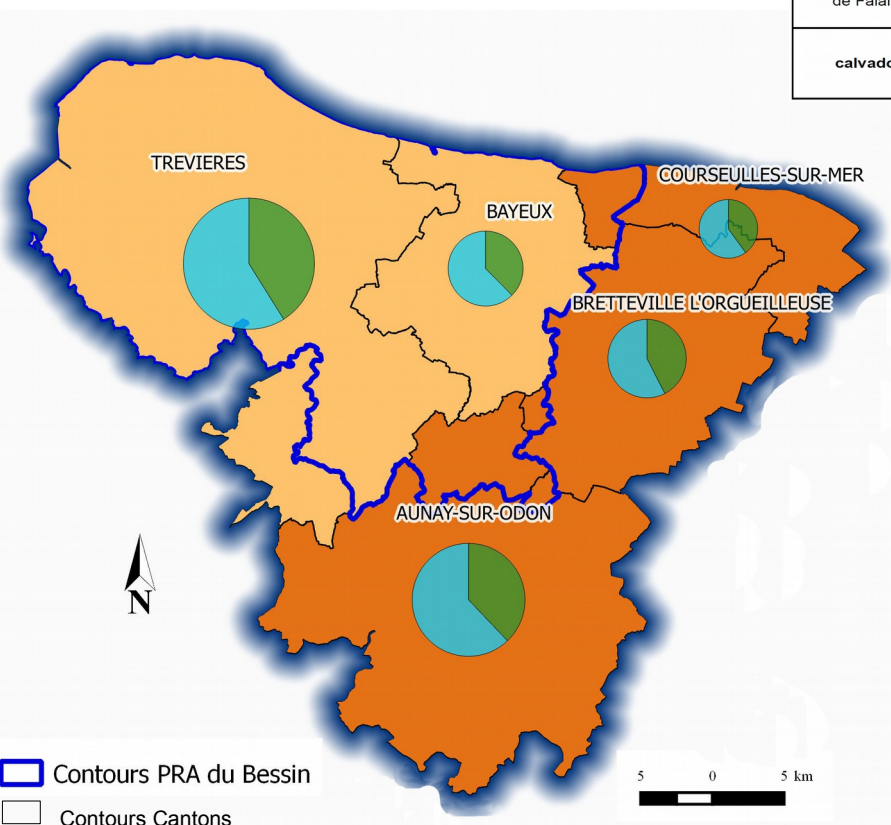
Lors du recensement agricole de 2010, la petite région agricole comptait près de 1 918 actifs permanents en 2010, cette petite région agricole perd 858 actifs entre 2000 et 2010, soit une baisse de 31%. A noter, l'activité agricole compte 283 salariés hors famille en 2010.

Le nombre d'exploitants agricoles déclarants en 2014

Entre les campagnes 2010 et 2014, la PRA du Bessin perd 41 exploitants déclarants, soit une baisse de 5%. Une perte d'exploitants moins importante comparée à la situation départementale (-6%). Si l'on compare la totalité des agriculteurs, la PRA maintien tout juste son effectif alors qu'il évolue de 1% pour le Calvados.

		2010	<i>Evol.</i>	2014
Bessin	Nbre de déclarants	867	-5%	826
	Nbre d'associés	532	7%	568
	Total	1 399	0%	1 394
Bocage Calvadosien	Nbre de déclarants	1 745	-8%	1 612
	Nbre d'associés	991	4%	1 034
	Total	2 736	-3%	2 646
Pays d'Auge Calvadosien	Nbre de déclarants	1 486	-5%	1 417
	Nbre d'associés	604	28%	774
	Total	2 090	5%	2 191
Plaine de Caen et de Falaise	Nbre de déclarants	1 144	-4%	1 096
	Nbre d'associés	510	36%	695
	Total	1 654	8%	1 791
calvados	Nbre de déclarants	5 297	-6%	4 956
	Nbre d'associés	2 648	16%	3 072
	Total	7 945	1%	8 028

Sources : DDTM14 extraction ISIS

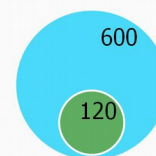


Evol du Nbre d'exploitants entre 2009 et 2014

- > à 10 %
- De 0 à 10 %
- De -10 à 0 %
- < -10 %

Nbre d'exploitants en 2014

- Exploitants déclarants
- Exploitants associés



Sources : BDTopo © IGN
DDTM14 extraction ISIS

Les surfaces agricoles

La surface agricole utilisée en 2010

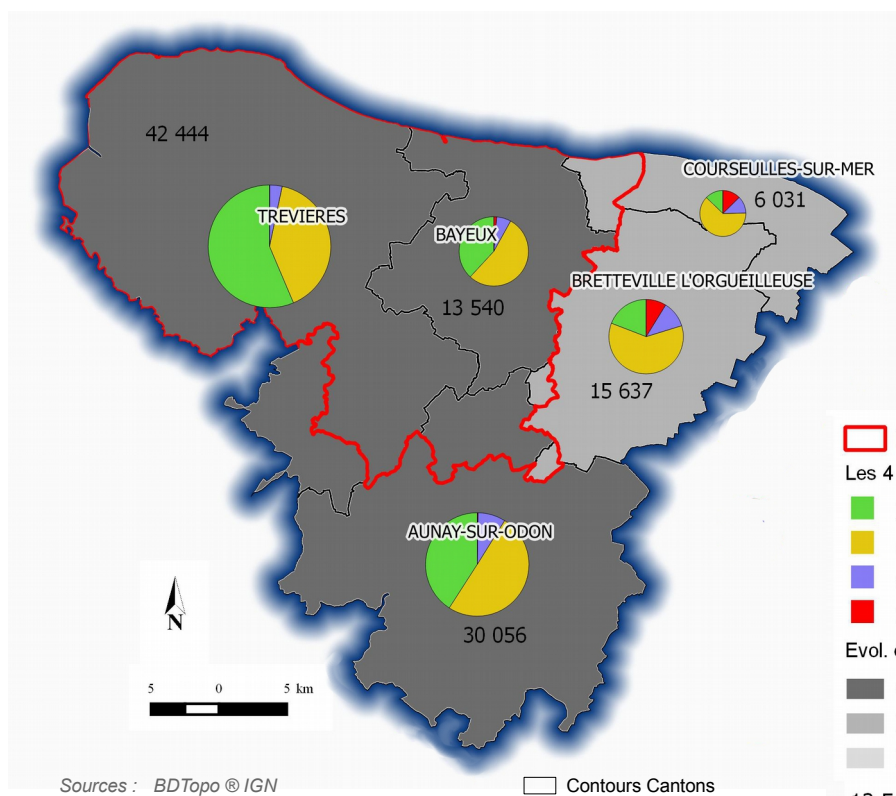
Lors du recensement agricole de 2010, la PRA du Bessin possédait 63 226 hectares de Surfaces Agricoles Utilisées (SAU), soit 17 % de la SAU Calvadosienne.

Entre 2000 et 2010, les sièges d'exploitation du Bessin ont perdu 1 359 hectares, soit une baisse de leur Surface Agricole Utilisée de 2 % (Calvados – 4 %).

SAU RA 2010 (en ha)	2000	Evol.	2010
Bessin	64 585	-2%	63 226
Bocage Calvadosien	116 040	-5%	109 970
Pays d'Auge Calvadosien	110 858	-6%	104 348
Plaine de Caen et de Falaise	106 274	-4%	102 369
Calvados	397 757	-4%	379 913

Sources : Agreste – RA 2010

Les cultures déclarées à la PAC en 2014



PRA du Bessin

Les 4 Cultures les plus présentes en 2014

- Prairies
- Céréales
- Oléagineux
- Betteraves sucrières

Evol. des Surf. déclarées entre 2009 et 2014

- > à 5 %
- De 0 à -4 %
- De -4 à -9 %

13 540 ha : Surface totale des 4 cultures déclarées en 2014

En 2014, 61 035 hectares de surfaces ont été déclarés par les agriculteurs à la PAC, cette surface représente 16 % des surfaces déclarées dans le Calvados.

Entre 2009 et 2014, la PRA du Bessin enregistre une hausse de 502 hectares des surfaces agricoles déclarées par les exploitants, c'est une progression de 0,8 %.

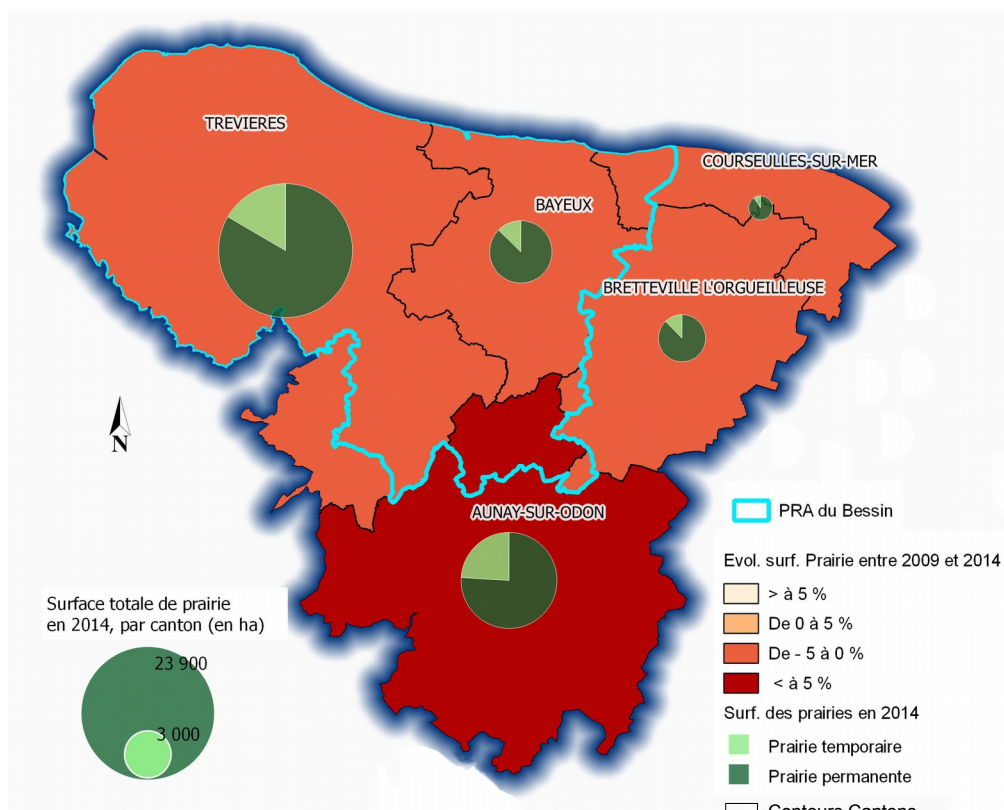
Cette hausse est supérieure de 0,6 point à celle du Calvados.

PRA	Surfaces totales déclarées (en ha)		
	2010	Evol.	2014
Bessin	60 533	0,8%	61 035
Plaine de Caen et de Falaise	93 783	-0,6%	93 228
Bocage Calvadosien	107 246	-0,1%	107 165
Pays d'Auge Calvadosien	96 958	0,6%	97 525
Hors département	10 745	4,1%	11 186
Calvados	369 265	0,2%	370 139

Source : DDTM14 extraction ISIS



Les prairies déclarées lors de la PAC en 2014



Sources : BDTopo® IGN
DDTM14 extraction ISIS



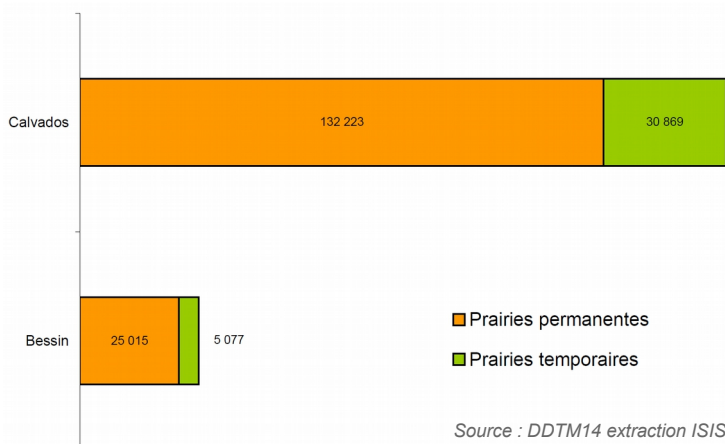
En 2014, 30 092 hectares de prairies ont été déclarés par les agriculteurs à la PAC, cette surface représente 19 % des prairies déclarées dans le Calvados et 49 % de la surface PAC 2014 du Bessin.

Entre 2009 et 2014, 936 hectares sont déclarés en moins sur la PRA du Bessin, soit une baisse de 3 % (Calvados : - 4%).

Prairies	2010	Evol.	2014
Bessin	31 028	-3,0%	30 092
Bocage calvadosien	53 755	-7,4%	49 774
Pays d'Auge calvadosien	65 474	-1,4%	64 529
Plaine de Caen et de Falaise	13 832	-3,5%	13 346
Calvados	169 661	-3,9%	163 092

Source : DDTM14 extraction ISIS

Types de prairies en 2014



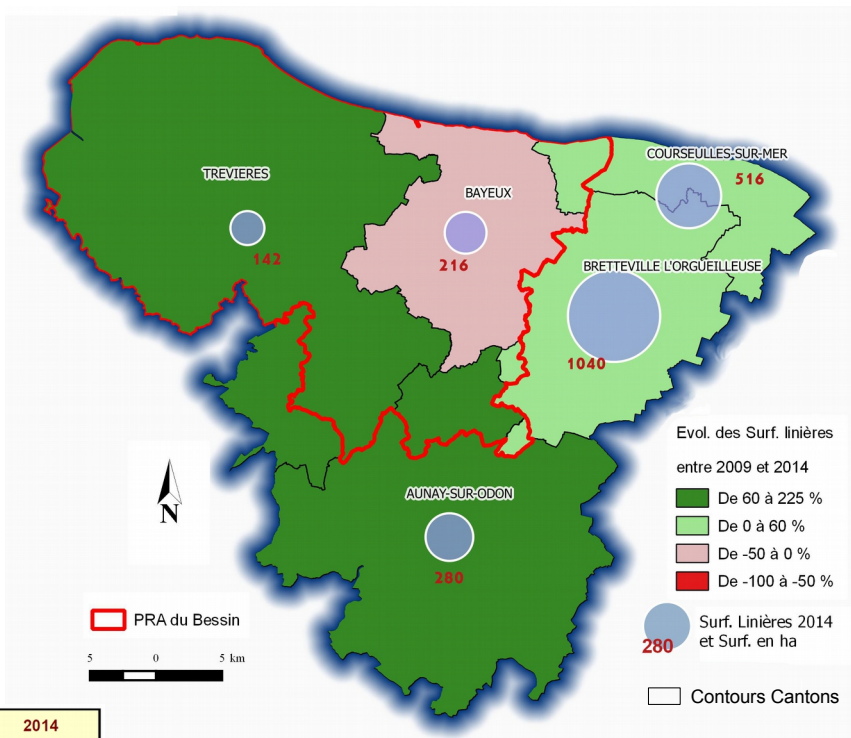
Les prairies composent quasiment la moitié des surfaces agricoles du Bessin.

En 2014, 17 % (Calvados : 19 %) des surfaces en herbe de la PRA du Bessin sont composées de prairies temporaires et 83 % de prairies permanentes (81 % Calvados).

Le Lin lors de la PAC 2014

En 2014, cette PRA déclarait 431 hectares de cultures linières, soit 7,5 % de la production départementale.

Entre 2009 et 2014, la production de lin a augmenté de 107 hectares soit une progression de 33 %.

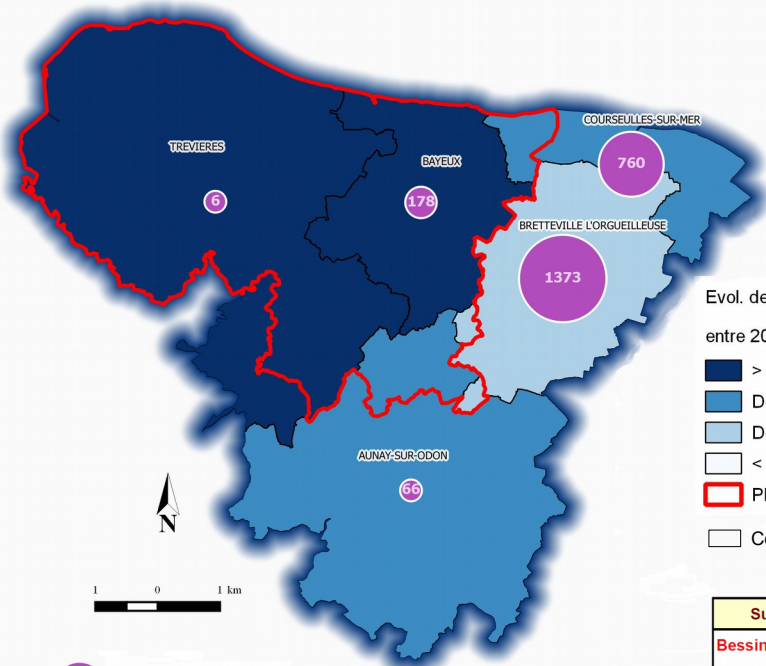


Surfaces linières	2009	Evol.	2014
Bessin	324	33%	431
Plaine de Caen et de Falaise	3 350	40%	4 674
Pays d'Auge Calvadosien	197	48%	292
Bocage Calvadosien	142	100%	283
Hors Calvados	54	14%	62
Calvados	4 066	41%	5 742

Sources : BDTopo © IGN
DDTM14 extraction ISIS

La Betterave sucrière lors de la PAC 2014

En 2014, les cultivateurs de la PRA du Bessin déclaraient 107 hectares de cultures betteravières, soit 1 % de la production du département, cette surface a augmenté de 17 hectares entre 2009 et 2014, soit une progression de 19 %.



Surfaces betteravières déclarées en 2014: 150

Surfaces betteravières	2009	Evol.	2014
Bessin	90	19%	107
Plaine de Caen et de Falaise	7 138	4%	7 455
Pays d'Auge Calvadosien	497	31%	648
Bocage Calvadosien	154	64%	253
Hors Calvados	41	33%	54
Calvados	7 920	8%	8 517

Sources : BDTopo © IGN
DDTM14 extraction ISIS

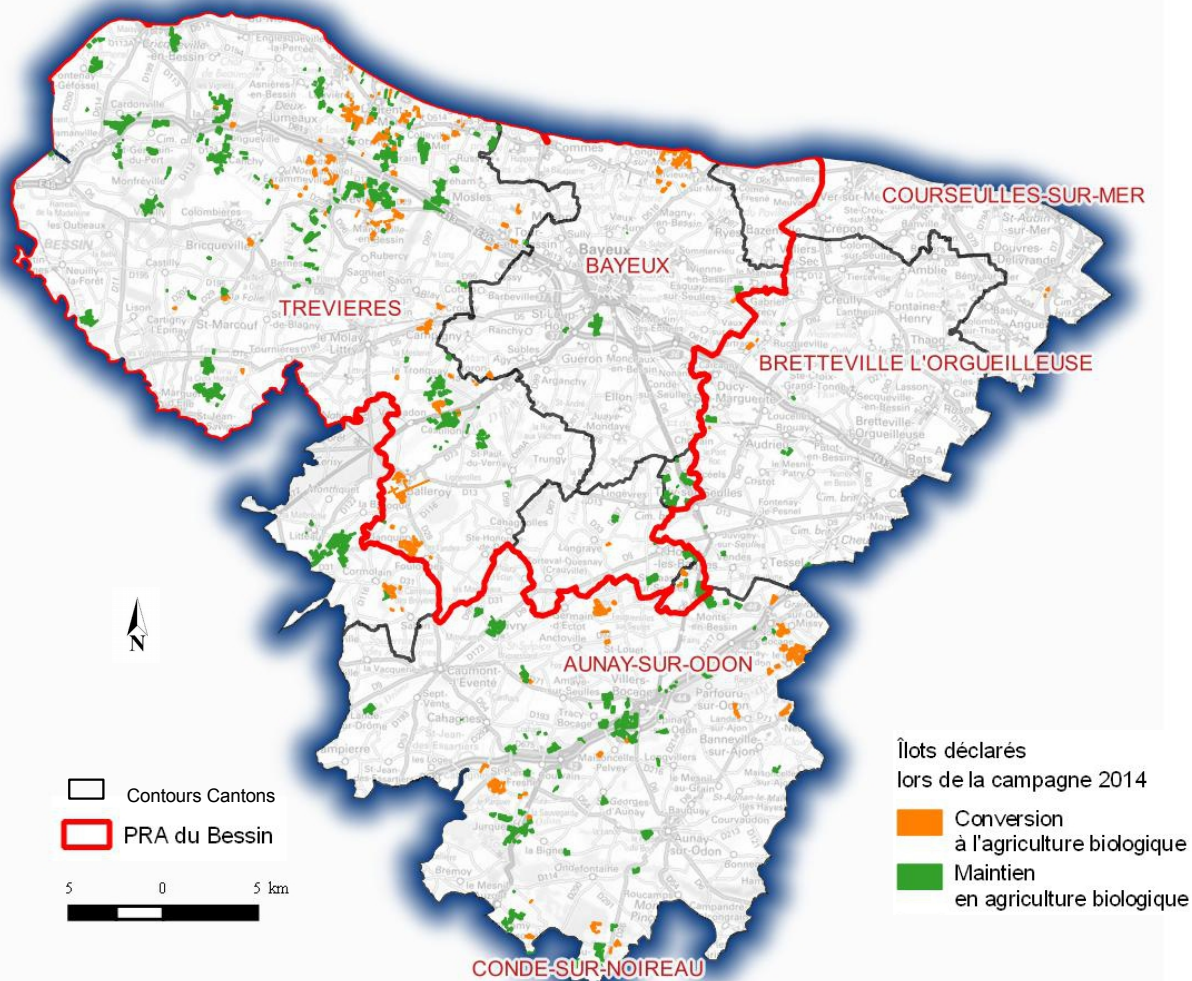
Les parcelles biologiques déclarées lors de la PAC 2014

En 2014, 50 exploitants sont concernés par des îlots exploités en agriculture biologique sur la PRA du Bessin.

Au total, les agriculteurs ont déclaré :

1 545 hectares d'îlots certifiés bio.

563 hectares d'îlots en conversion bio.



Sources : SCAN EXPRESS IGN 2015, RPG2014 et extraction ISIS campagne 2014 MAAF

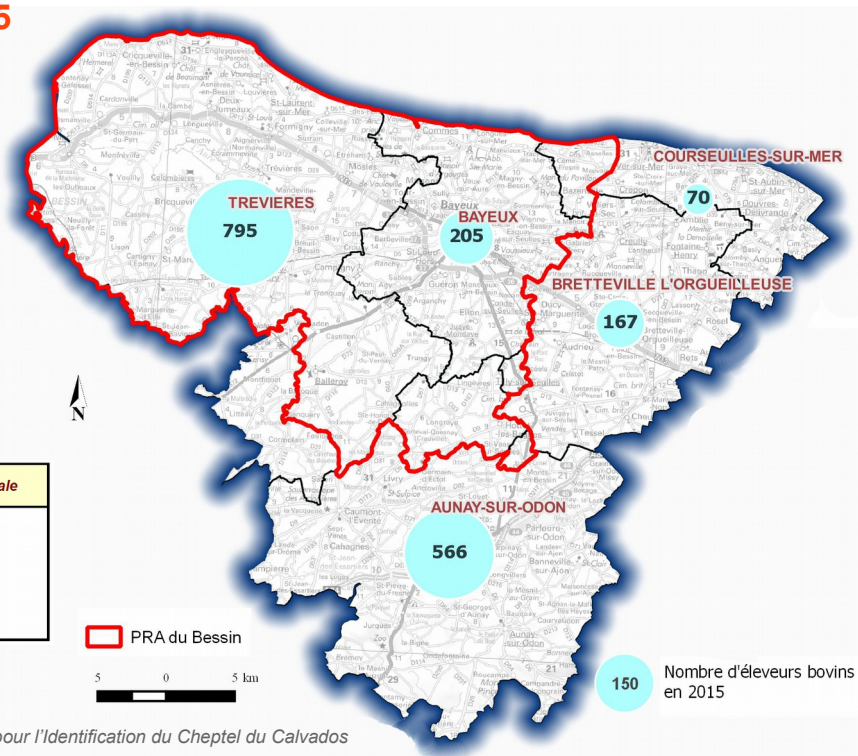


La production animale

Les élevages de bovins en 2015

En 2015, la PRA du Bessin enregistrait 1 032 éleveurs de bovins, c'est 18 % de la part des éleveurs du Calvados.
77 % des éleveurs de bovins de la PRA se trouvent dans le canton de Trévières.

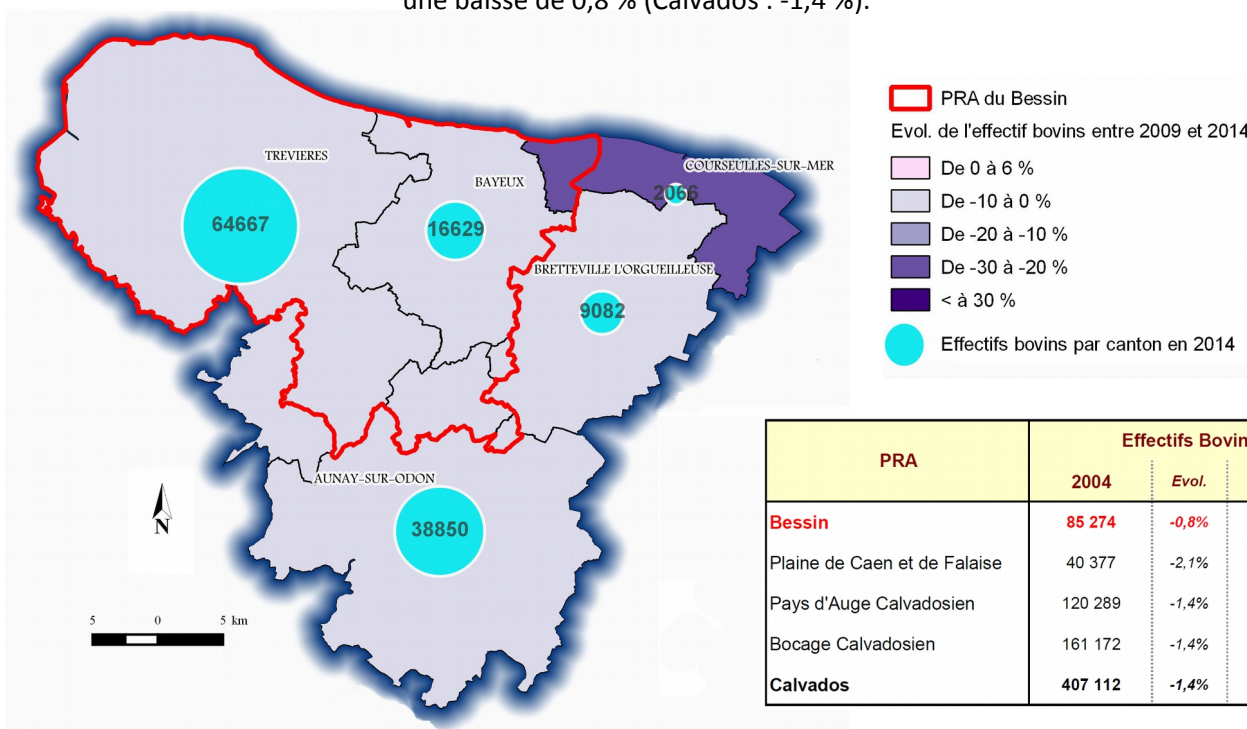
Nbre d'éleveurs bovins en 2015		Part départementale
Bessin	1 032	18%
Bocage Calvadosien	2 162	38%
Pays d'Auge Calvadosien	1 704	31%
Plaine de Caen et de Falaise	744	13%
Calvados	5 642	100%



Sources : BDTopo IGN - Association pour l'Identification du Cheptel du Calvados

Les effectifs bovins en 2014

Lors de la PAC 2014, les agriculteurs déclarants du Bessin comptabilisent 84 583 bovins, ce qui représente 21 % du cheptel calvadosien.
Entre 2009 et 2014, l'effectif de bovins de la PRA a baissé de 691 têtes, soit une baisse de 0,8 % (Calvados : -1,4 %).



PRA	Effectifs Bovins		
	2004	Evol.	2014
Bessin	85 274	-0,8%	84 583
Plaine de Caen et de Falaise	40 377	-2,1%	39 538
Pays d'Auge Calvadosien	120 289	-1,4%	118 609
Bocage Calvadosien	161 172	-1,4%	158 854
Calvados	407 112	-1,4%	401 584

Sources : BDTopo IGN - Association pour l'Identification du Cheptel du Calvados

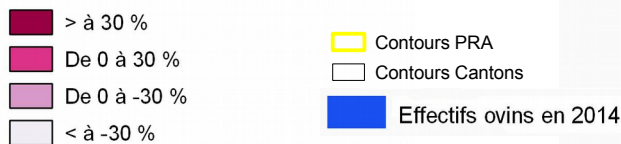


Les effectifs ovins lors de la PAC 2014

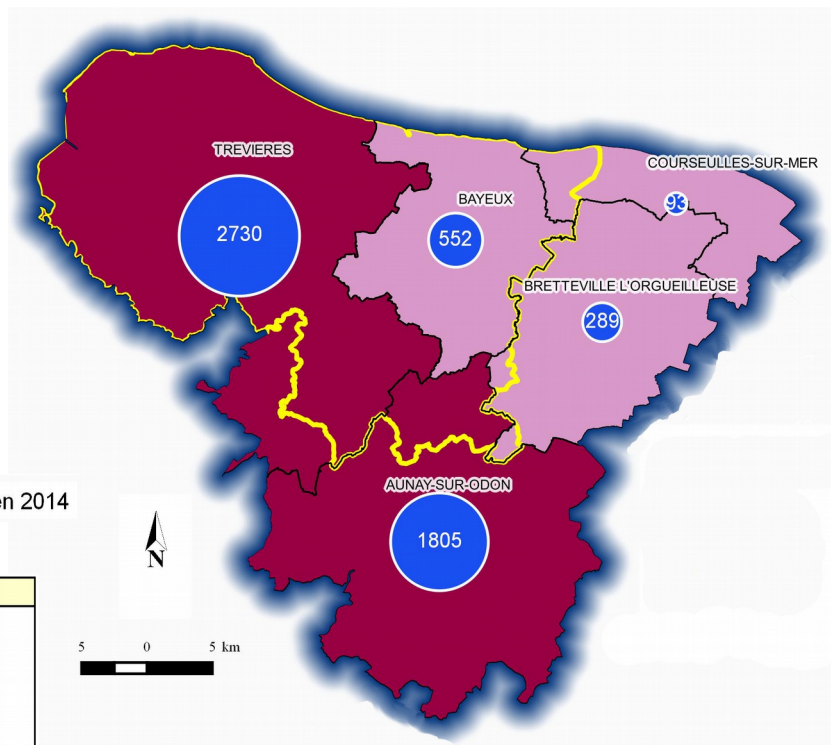
En 2014, 3 389 ovins sont déclarés lors de la PAC, cet effectif représente 13 % du cheptel calvadosien.

Entre 2006 et 2014, la PRA du Bessin a gagné 516 têtes, soit une hausse de 18 % (Calvados : +6 %).

Evol. des effectifs ovins entre 2006 et 2014



Ovins	2006	Evol.	2014
Bessin	2 873	18%	3 389
Bocage Calvadosien	7 562	7%	8 091
Pays d'Auge Calvadosien	13 002	-1%	12 811
Plaine de Caen et de Falaise	2 178	26%	2 740
Calvados	25 615	6%	27 031



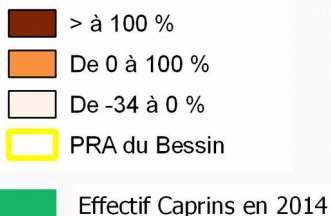
Sources : BDTopo IGN - Association pour l'Identification du Cheptel du Calvados

Les effectifs caprins lors de la PAC 2014

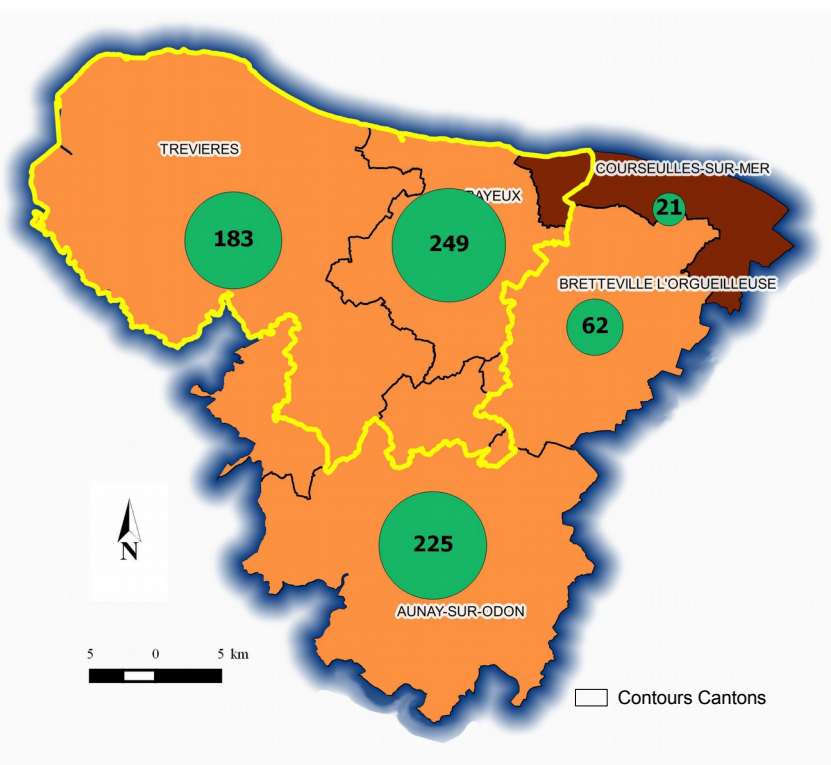
En 2014, 447 caprins sont déclarés lors de la PAC, cet effectif représente 19 % du cheptel calvadosien.

Entre 2006 et 2014, la PRA du Bessin a gagné 163 têtes, soit une hausse de 57 % (Calvados : +171 %).

Evol. des effectifs caprins entre 2006 et 2014



Caprins	2006	Evol.	2014
Bessin	284	57%	447
Bocage Calvadosien	339	124%	761
Pays d'Auge Calvadosien	194	371%	914
Plaine de Caen et de Falaise	36	433%	192
Calvados	853	171%	2 314

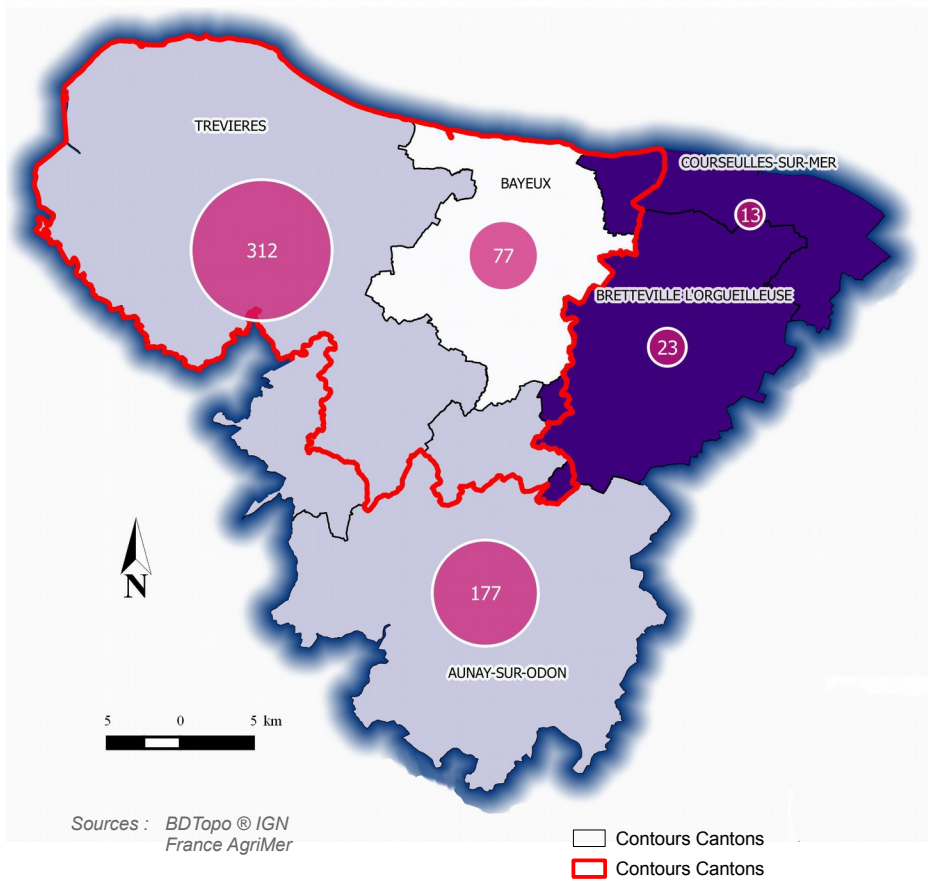


Sources : BDTopo IGN - Association pour l'Identification du Cheptel du Calvados



Production laitière en 2015

Les exploitations laitières par canton



La PRA du Bessin enregistre 379 exploitations laitières lors des déclarations de la campagne 2014 - 2015, cela représente 25 % des exploitations laitières du département.

Entre 2010 et 2015, le nombre d'exploitations laitières du Bessin baisse de 139 unités, soit une perte de 27 % de ces exploitations (Calvados : - 26 %).

Nbre d'exploitations laitières	2010	Evolution	2015
Bessin	518	-27%	379
Pays d'Auge Calvadosien	457	-32%	313
Bocage Calvadosien	928	-22%	724
Plaine de Caen et de Falaise	138	-42%	80
Calvados	2 064	-26%	1 534

Source : FRANCE AgriMer

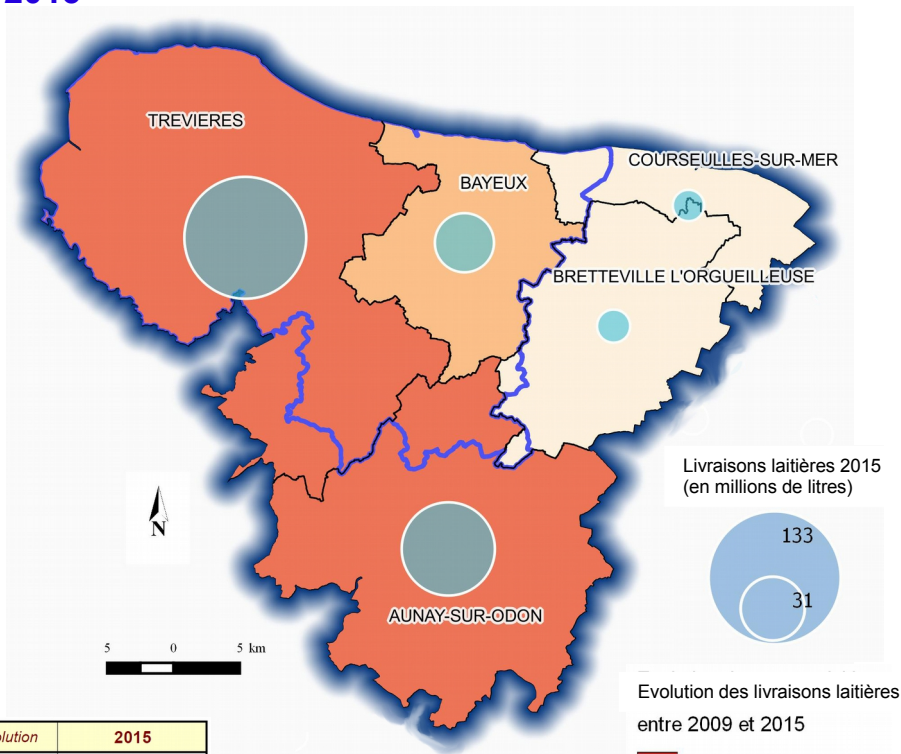


Livraisons laitières totales en 2015

170 millions de litres de lait livrés par les exploitants laitiers dans la PRA du Bessin en 2015.

La PRA du Bessin représente 26 % de la production laitière du Calvados.

Entre 2009 et 2015, la production laitière du Bessin reste stable.



Livraisons laitières totales (en litres)	2009	Evolution	2015
Bessin	170 276 036	0,05%	170 355 040
Pays d'Auge Calvadosien	125 084 351	-4,98%	118 853 597
Bocage Calvadosien	307 404 640	2,82%	316 061 917
Plaine de Caen et de Falaise	31 939 128	-0,14%	31 895 206
Calvados	638 480 923	3,14%	658 540 695

Sources : BDTopo © IGN
FRANCE AgriMer

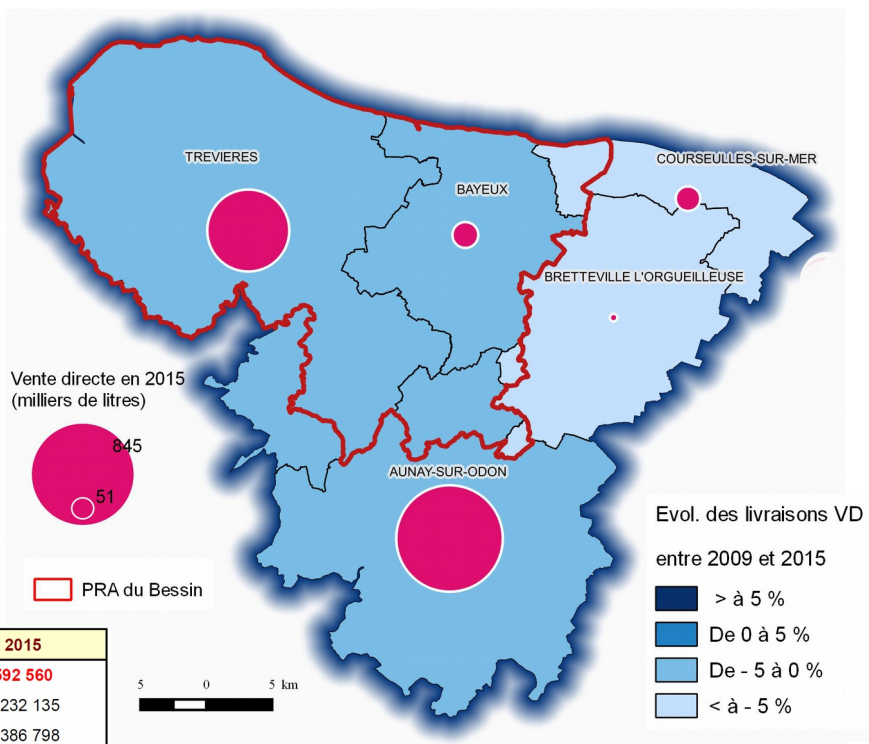
Source : France AgriMer

Livraisons laitières ventes directes en 2015

593 000 litres de lait destinés à la vente directe ont été livrés par les exploitants laitiers dans la PRA du Bessin en 2015.

La PRA du Bessin représente 12 % de la production laitière vente directe du Calvados.

Entre 2009 et 2015, la vente directe laitière du Bessin a reculé de 396 000 litres de lait, soit un recul de 40 % (Calvados : - 27 %).

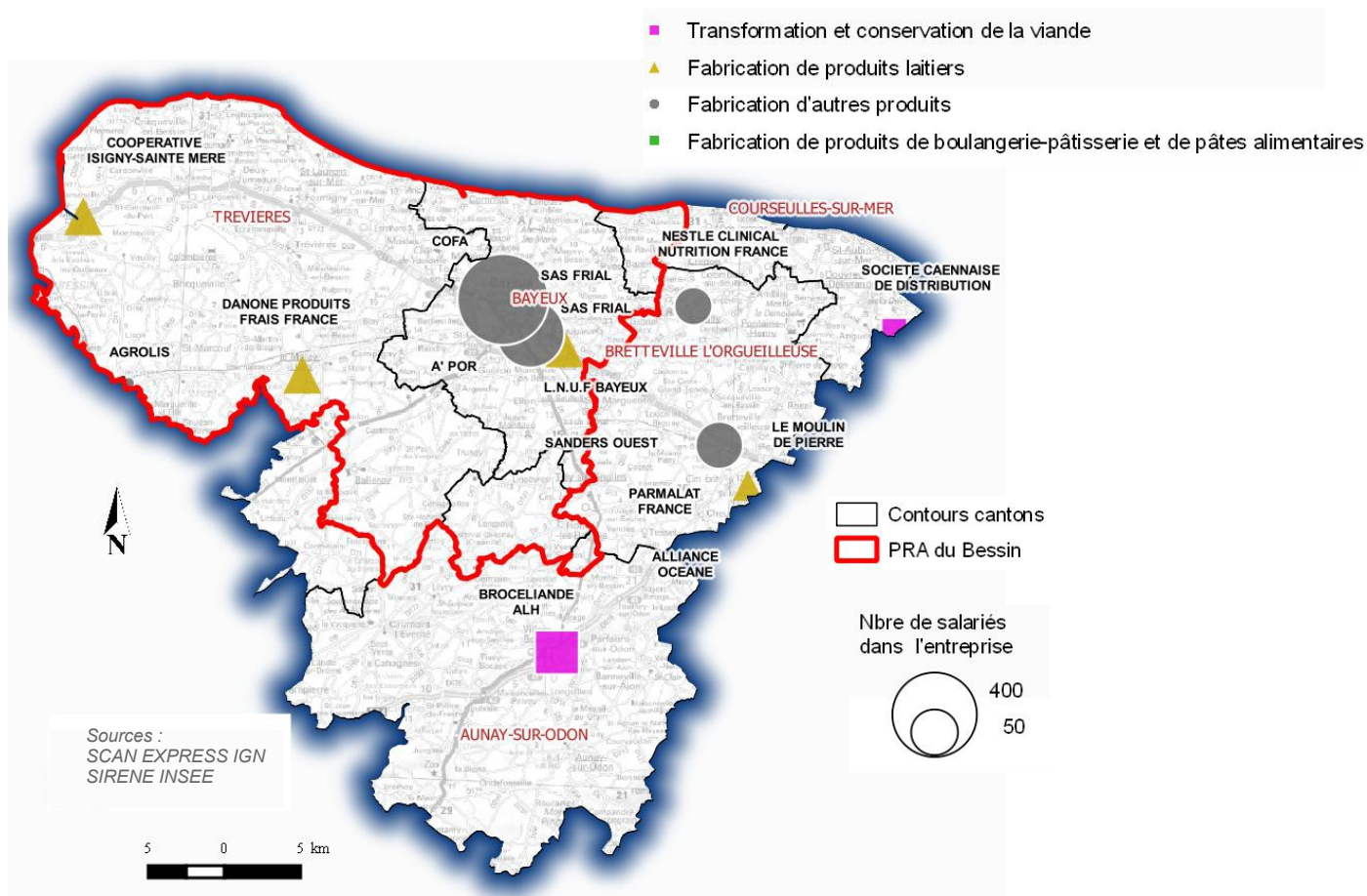


Livraisons vente directe	2009	Evolution	2015
Bessin	988 844	-40%	592 560
Pays d'Auge Calvadosien	3 354 686	-33%	2 232 135
Bocage Calvadosien	1 588 198	-13%	1 386 798
Plaine de Caen et de Falaise	1 164 435	-19%	939 264
Calvados	7 101 163	-27%	5 154 372

Sources : BDTopo © IGN - France AgriMer

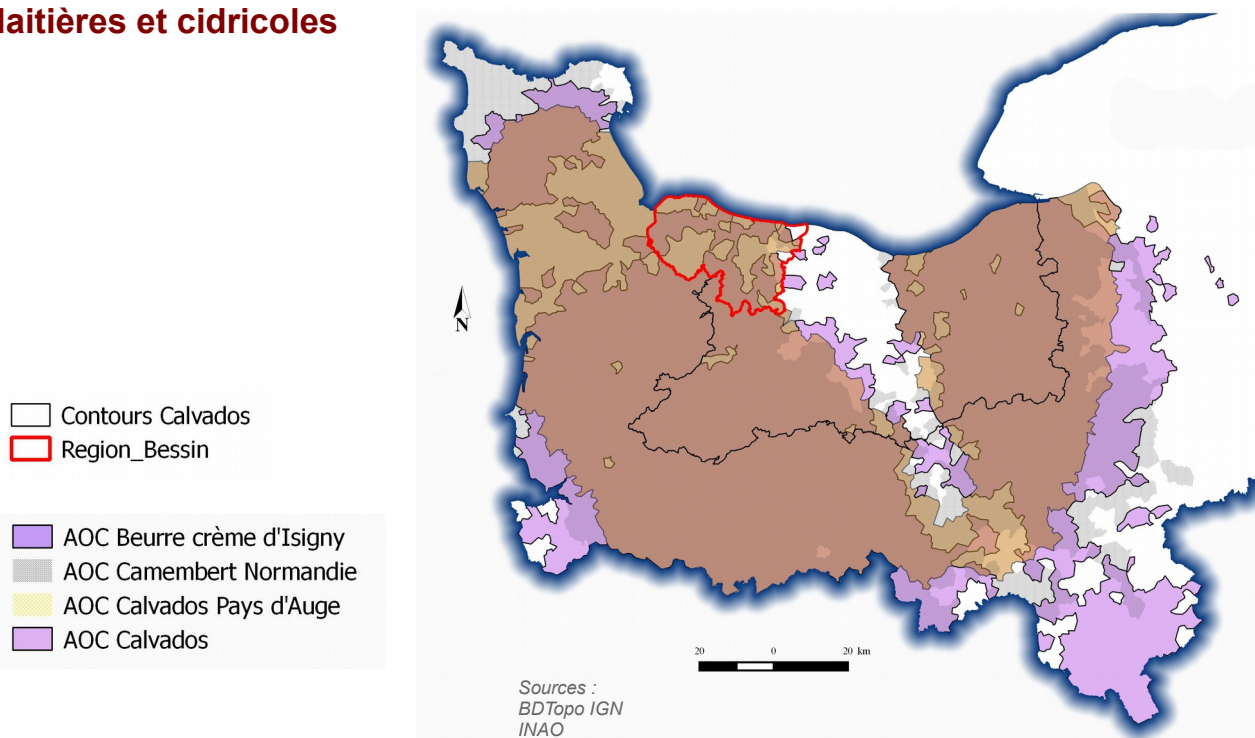
Les industries agroalimentaires

Entreprises agroalimentaires ayant plus de 20 salariés au 1er janvier 2014



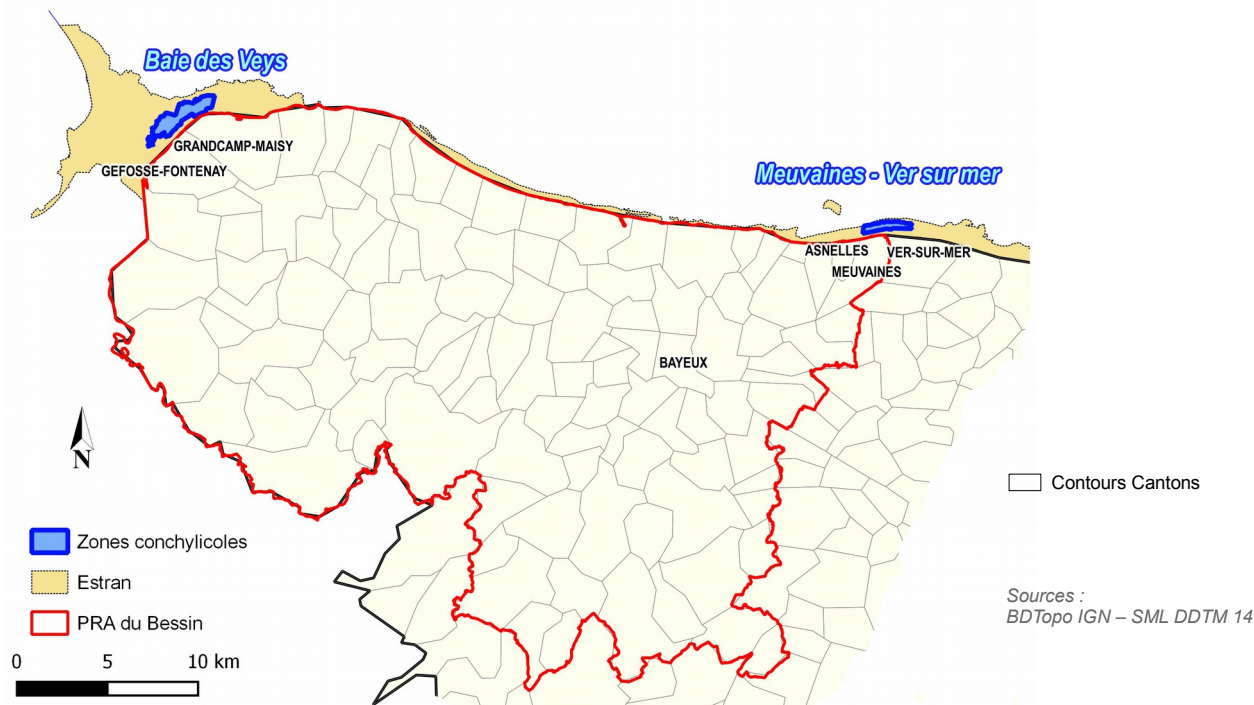
Les Appellations d'Origine Protégée

AOP laitières et cidricoles



Les cultures marines

Le Bessin, un territoire d'élevages conchylicoles



Lexique

Natura 2000 comprend 2 types de zones réglementaires :
 Les Zones de Protection Spéciale (**ZPS**)
 Les Zones Spéciales de Conservation (**ZSC**)

Les ZSC visent la conservation des types d'habitats et des espèces animales et végétales figurant aux annexes I et II de la directive européenne « Habitats ».

Pour désigner les ZSC, chaque Etat membre fait part de ses propositions à la Commission européenne sous la forme de **SIC** (proposition de Site d'Intérêt Communautaire). Après approbation par la commission, le pSIC est inscrit comme SIC pour l'Union européenne et est intégré au réseau Natura 2000, Un arrêté ministériel désigne ensuite le site comme ZSC .

Les zones défavorisées agricoles sont des territoires affectés de handicaps économiques agricoles, physiques et démographiques spécifiques dans lesquels il est nécessaire de soutenir l'activité agricole par l'octroi d'aides adaptées.

L'exploitation agricole est une unité économique qui participe à la production agricole et qui répond à certains critères :

- Elle a une activité agricole de production ou de maintien des terres dans de bonnes conditions agricoles et environnementales.
- Elle atteint une certaine dimension : 1 hectare de surface agricole utilisée ou 20 ares de cultures spécialisées.
- Sa gestion courante est indépendante de toute autre unité.

La SAU (Surface Agricole Utile) comprend les terres arables, la superficie toujours en herbe (STH) et les cultures permanentes. Cette surface est affectée au siège de l'exploitation et non au territoire exploité.

AOP : Appellation d'origine Protégée

Déclaration PAC : Chaque agriculteur doit déclarer une fois par an les surfaces qu'il exploite.

La PAC (Politique Agricole Commune) est un système de régulation et de subvention mis en place par la communauté européenne pour augmenter les rendements agricoles tout en maintenant les revenus des exploitants.

Les zones défavorisées agricoles sont des territoires affectés de handicaps économiques agricoles, physiques et démographiques spécifiques dans lesquels il est nécessaire de soutenir l'activité agricole par l'octroi d'aides adaptées.

MAET : Mesures Agro-environnementales ou MAE.

Une **ZNIEFF** est une Zone Naturelle d'Intérêt Ecologique, Faunistique et Floristique.



Direction départementale des Territoires et de la Mer du Calvados

10 boulevard du général Vanier
 CS 75224 - 14052 Caen cedex 4
 Tél. 02.31.43.15.00 ; Fax. 02.31.44.59.87
 ddtm@calvados.gouv.fr
 www.calvados.gouv.fr

Directeur de publication

Laurent Mary,
 directeur départemental de la DDTM du Calvados

Réalisation

DDTM14 / SSICRET / Unité EET
 ddtm-ssicret-et@calvados.gouv.fr

Novembre 2016