

Les petites régions agricoles La Plaine de Caen et de Falaise

Données 2014 - 2015



Les chiffres clés

Recensement Agricole

- ▶ 102 370 hectares de SAU en 2010

Source : Agreste – Recensement agricole 2010

Déclaration PAC

- ▶ 1 100 exploitations agricoles en 2014
- ▶ 1 790 exploitants agricoles en 2014
- ▶ 93 230 hectares de cultures déclarés en 2014

Source : DDTM14 – Extraction ISIS 2014

Le lait

- ▶ 80 exploitations laitières en 2015
- ▶ 32 millions de litres de lait livrés en 2015
- ▶ 939 000 litres de lait livrés en vente directe en 2015

Source : France AgriMer

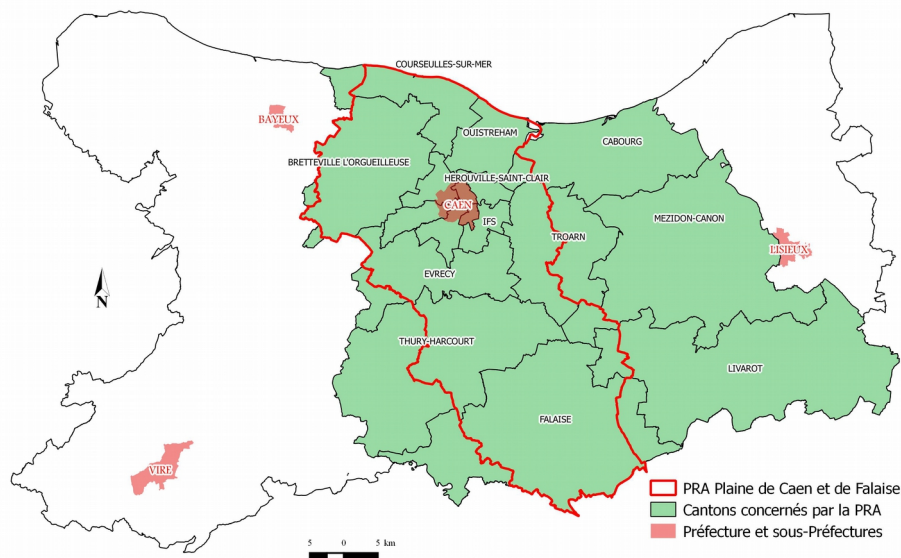
Présentation

Définition de la Plaine de Caen

- La petite région agricole (PRA) «Plaine de Caen et de Falaise» correspond à un territoire cohérent au point de vue agricole. Elle comprend 206 communes (01/01/2015). 17 cantons sont concernés par cette PRA.

- La Plaine de Caen et de Falaise occupe la partie centrale du Calvados. Ses limites Nord-Est débutent pour la partie Nord aux communes littorales (Nord de Caen) et descendent à la limite du département de l'Orne pour sa partie Sud.

La Plaine de Caen et de Falaise couvre une superficie d'environ 1 362 Km² soit 24 % de la surface départementale.



Selon le recensement agricole, les sièges d'exploitation agricole de la Plaine de Caen et de Falaise possèdent en 2010 une Surface Agricole Utile (SAU) de 102 300 ha, soit 27 % de la SAU du Calvados.

Les sièges d'exploitation de ce territoire perdent 3 800 hectares de SAU entre le recensement 2000 et 2010, soit une perte de 3,7 % (4,5 % pour le département).

Voir également :

ABC14@ddtm

<http://www.calvados.gouv.fr/zonages-a4525.html>



Le contexte environnemental

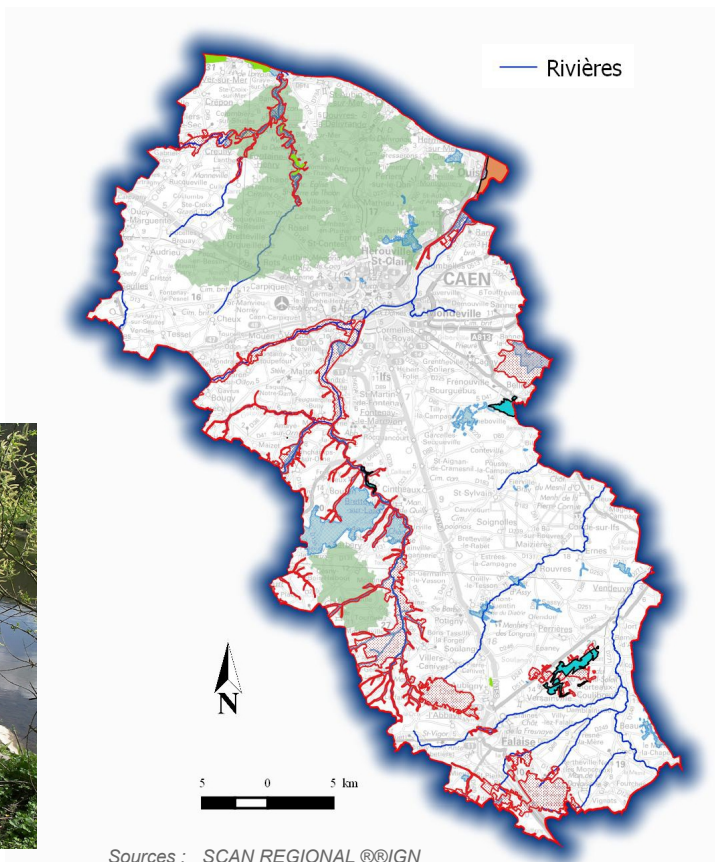
Les zonages

Le territoire, fragile, est soumis à de nombreuses protections environnementales, ZNIEFF de types 1 et 2, des ZPS, SIC et ZSC Natura 2000. 6 emprises d'une surface totale de 199 km² bénéficient de MAET.

- Zone Naturelle d'Intérêt écologique, Faunistique Et Floristique 2
- Zone Naturelle d'Intérêt Ecologique, Faunistique Et Floristique 1
- Mesures AgroEnvironnementales



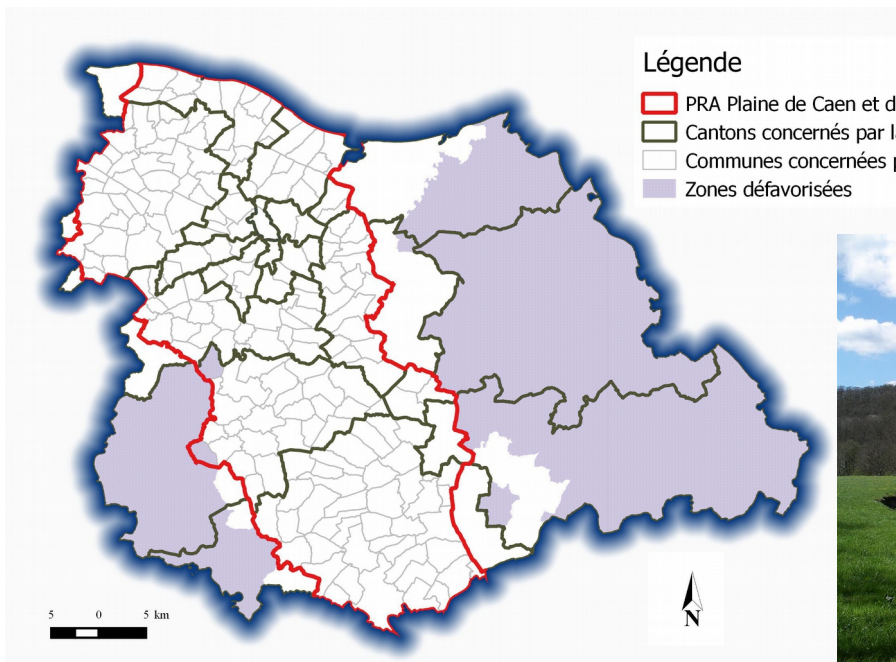
La rivière Orne sur la commune de St Laurent de Condel



Sources : SCAN REGIONAL ©IGN
Zonages : DREAL Normandie

Les zones défavorisées

Seule la commune de Mutrécy est classée en zone défavorisée. La zone défavorisée représente 700 hectares, soit 0,5 % de la surface de la petite région agricole.



Sources : BDTopo ©IGN



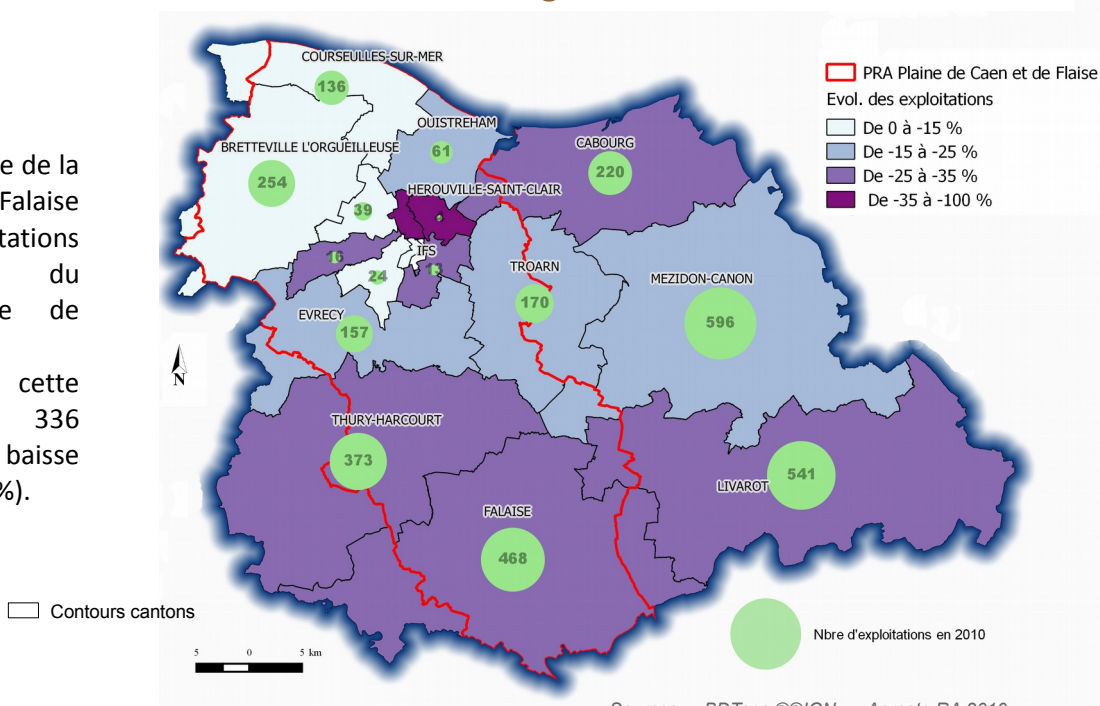
Commune de Mutrécy

Les exploitations agricoles

Le nombre d'exploitations lors du recensement agricole 2010

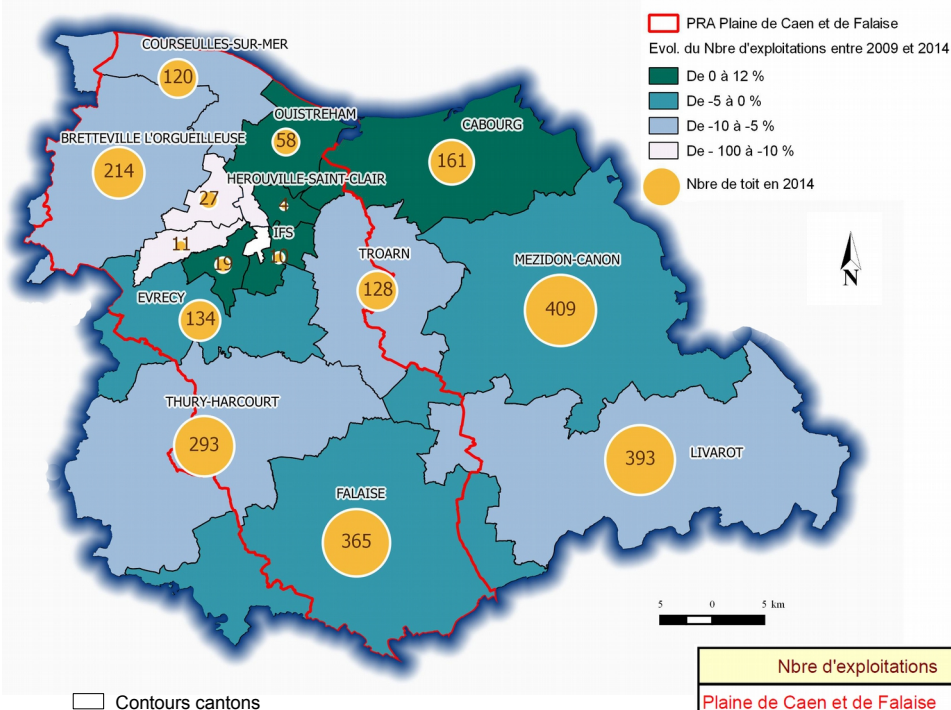
La petite région agricole de la Plaine de Caen et de Falaise comptait 1 313 exploitations agricoles lors du recensement agricole de 2010.

Entre 2000 et 2010, cette PRA a perdu 336 exploitations soit une baisse de 20 % (Calvados -27 %).



Sources : BDTopo ©IGN - Agreste RA 2010

Le nombre d'exploitations déclarantes en 2014



1 096 exploitations agricoles ont fait une déclaration lors de la campagne agricole de la PAC 2014.

La petite région agricole de la Plaine de Caen et de Falaise perd 48 exploitations agricoles entre 2009 et 2014, soit une baisse de 4 % (Calvados -6 %).

Nbre d'exploitations	2009	Evol.	2014
Plaine de Caen et de Falaise	1 144	-4%	1 096
Bocage Calvadosien	1 745	-8%	1 613
Bessin	867	-5%	826
Pays d'Auge Calvadosien	1 486	-6%	1 401
Situation du siège non-rensignée	55	-64%	20
Calvados	5 297	-6%	4 956

Source : DDTM14 extraction ISIS

Les exploitants agricoles

Le nombre d'exploitants agricoles lors du recensement agricole 2010

Actifs agricoles permanents sur la PRA de la Plaine de Caen et de Falaise (hors pacages collectifs)								
	Ensemble des actifs permanents	Chef d'exploitation ou premier coexploitant	Coexploitant conjoint	Coexploitant autre parent	Coexploitant non apparenté	Conjoint non coexploitant actif sur l'exploitation	Parent non coexploitant actif sur l'exploitation	Salarié permanent hors famille
2010	2 687	1 313	83	160	S	343	150	614
Evol.	-22%	-20%	84%	20%	s	-40%	-48%	-15%
2000	3 441	1 649	45	133	S	574	291	722

Source : Agreste RA 2010

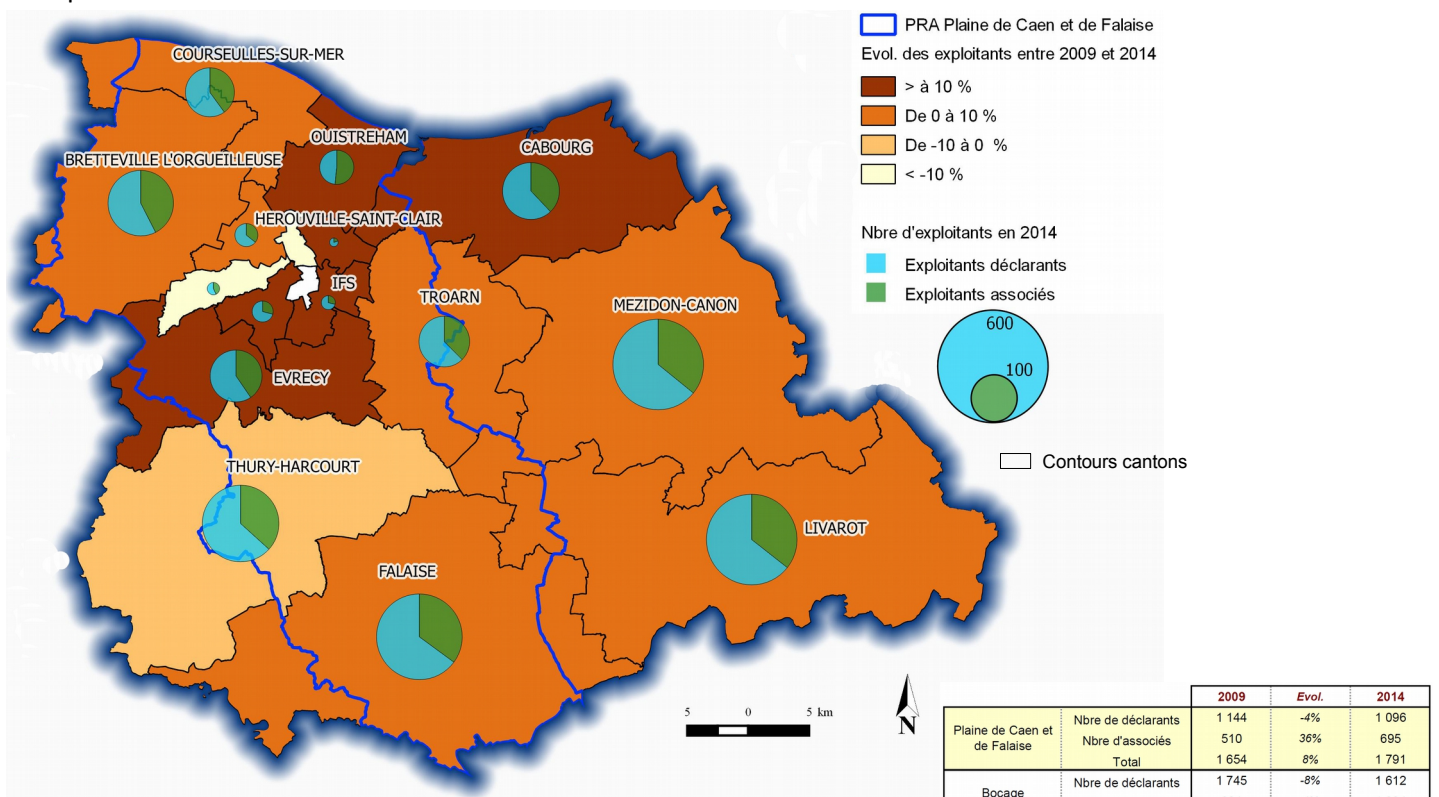
La petite région agricole de la Plaine de Caen et de Falaise comptait près de 2 687 actifs permanents en 2010, cette petite région agricole perd 22 % de ses actifs entre le recensement de 2000 et de 2010 (754 actifs permanents en moins).

Dans les exploitations agricoles, le nombre de salariés permanents hors famille en 2010 est de 614.

Le nombre d'exploitants agricoles déclarants en 2014

Entre les campagnes 2009 et 2014 de la PAC, la PRA de la Plaine de Caen et de Falaise perd 48 exploitants déclarants, soit une baisse de 4 %. Une perte d'exploitants moins importante comparée à la situation départementale (-6 %).

Si l'on compare la totalité des agriculteurs, la PRA augmente de 8 % son effectif, soit 7 points de plus que le département entre 2009 et 2014.



Sources : BDTopo ©IGN - DDTM14 extraction ISIS

		2009	Evol.	2014
Plaine de Caen et de Falaise	Nbre de déclarants	1 144	-4%	1 096
	Nbre d'associés	510	36%	695
	Total	1 654	8%	1 791
Bocage Calvadosien	Nbre de déclarants	1 745	-8%	1 612
	Nbre d'associés	991	4%	1 034
	Total	2 736	-3%	2 646
Pays d'Auge Calvadosien	Nbre de déclarants	1 486	-5%	1 417
	Nbre d'associés	604	28%	774
	Total	2 090	5%	2 191
Bessin	Nbre de déclarants	867	-5%	826
	Nbre d'associés	532	7%	568
	Total	1 399	0%	1 394
calvados	Nbre de déclarants	5 297	-6%	4 956
	Nbre d'associés	2 648	16%	3 072
	Total	7 945	1%	8 028

Source : DDTM14 extraction ISIS

Les surfaces agricoles

La surface agricole utilisée en 2010

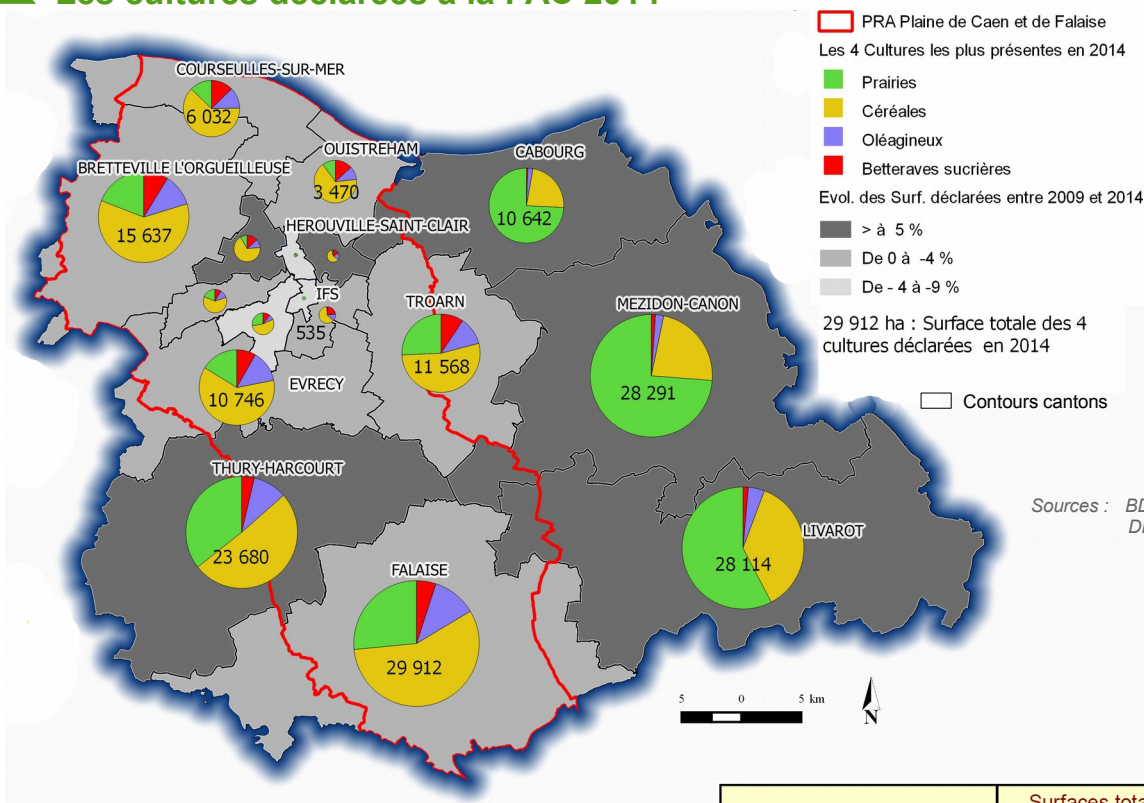
La SAU 2010 des exploitations ayant leur siège dans la PRA de la Plaine de Caen et de Falaise est de 102 369 hectares. Cela représente 27 % de la SAU du Calvados.

Entre 2000 et 2010, les exploitations de la PRA de la Plaine de Caen et de Falaise ont perdu 3 905 hectares, soit une baisse de 3,7 % (- 4,5 % dans le Calvados).

SAU RA 2010 (en ha)	2000	Evol.	2010
Plaine de Caen et de Falaise	106 274	-4%	102 369
Bessin	64 585	-2%	63 226
Bocage Calvadosien	116 040	-5%	109 970
Pays d'Auge Calvadosien	110 858	-6%	104 348
Calvados	397 757	-4%	379 913

Source : Agreste – RA 2010

Les cultures déclarées à la PAC 2014



PRA	Surfaces totales déclarées (en ha)		
	2010	Evol.	2014
Plaine de Caen et de Falaise	93 783	-0,6%	93 228
Pays d'Auge Calvadosien	96 958	0,6%	97 525
Bessin	60 533	0,8%	61 035
Bocage Calvadosien	107 246	-0,1%	107 165
Hors département	10 745	4,1%	11 186
Calvados	369 265	0,2%	370 139

Sources : DDTM14 extraction ISIS

La surface agricole déclarée lors de la PAC 2014 est de 93 228 hectares, cette surface représente 1/4 de la surface déclarée du département.

En 2014, la culture principale déclarée dans la plaine de Caen et de Falaise est la céréale avec près de 50 000 hectares. Avec près de 11 000 hectares, la Plaine de Caen et de Falaise compte une part importante de prairies. La PRA compte aussi une surface importante d'oléagineux (10 000 ha) et de Betteraves sucrières (7 500 ha).

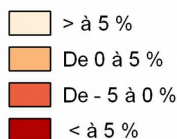
Entre 2009 et 2014, la PRA de la plaine de Caen et de Falaise enregistre une baisse de 555 hectares de ses surfaces agricoles déclarées par les exploitants, c'est une perte de 0,6 % un peu plus forte que la moyenne départementale qui est de 0,2 %.

Surface totale de prairie en 2014, par canton (en ha)

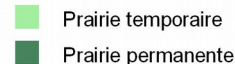
Les prairies déclarées lors de la PAC 2014

Lors de la campagne 2014, dans la petite région agricole de la Plaine de Caen et de Falaise, les exploitants ont déclaré 13 346 hectares de prairies, ce qui ne représente que 8 % de la part des prairies du Calvados.

Evol. surf. Prairie entre 2009 et 2014

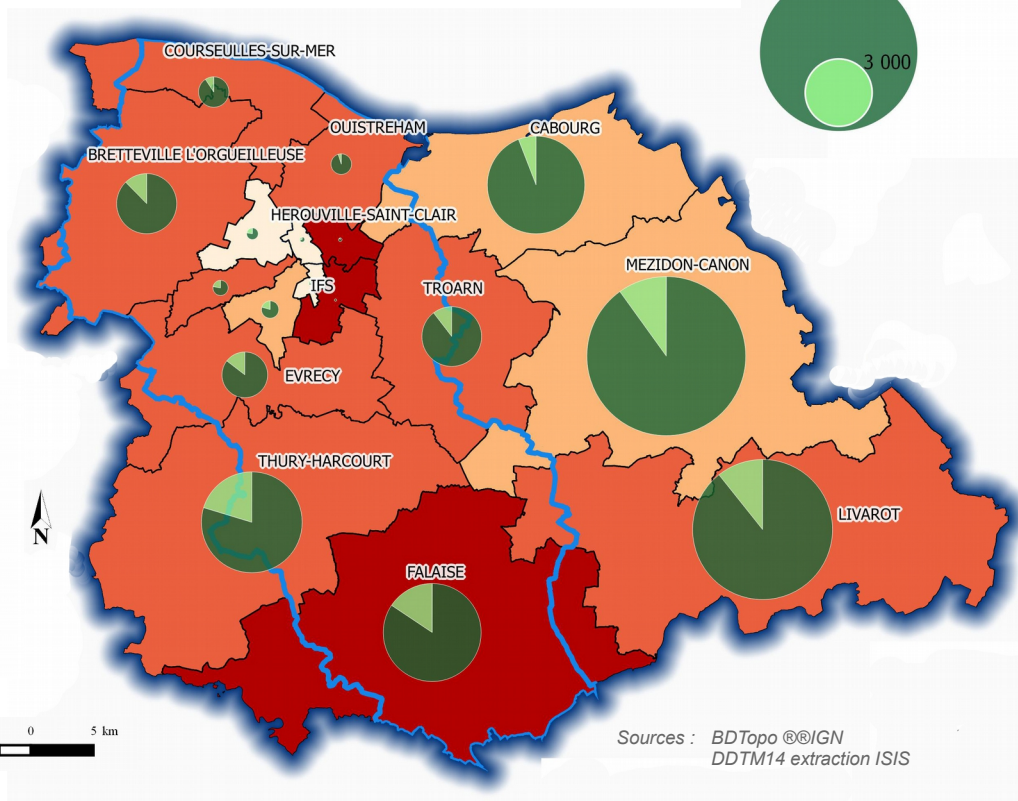


Surf. des prairies en 2014



PRA Plaine de Caen et de Falaise

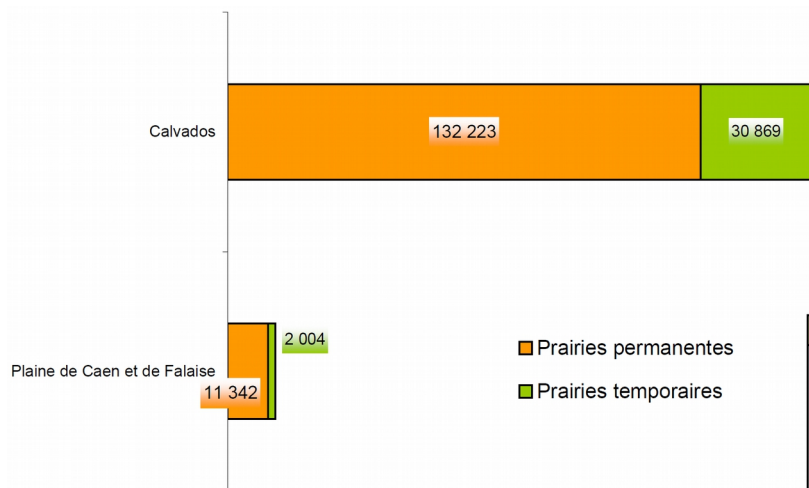
Contours cantons



Sources : BDTopo ©IGN
DDTM14 extraction ISIS

Entre les campagnes 2009 et 2014, 486 hectares sont déclarés en moins, soit une perte de 3,5 %.

Types de prairies déclarées lors de la PAC 2014



Prairies	2010	Evol.	2014
Plaine de Caen et de Falaise	13 832	-3,5%	13 346
Bocage calvadosien	53 755	-7,4%	49 774
Pays d'Auge calvadosien	65 474	-1,4%	64 529
Bessin	31 028	-3,0%	30 092
Calvados	169 661	-3,9%	163 092

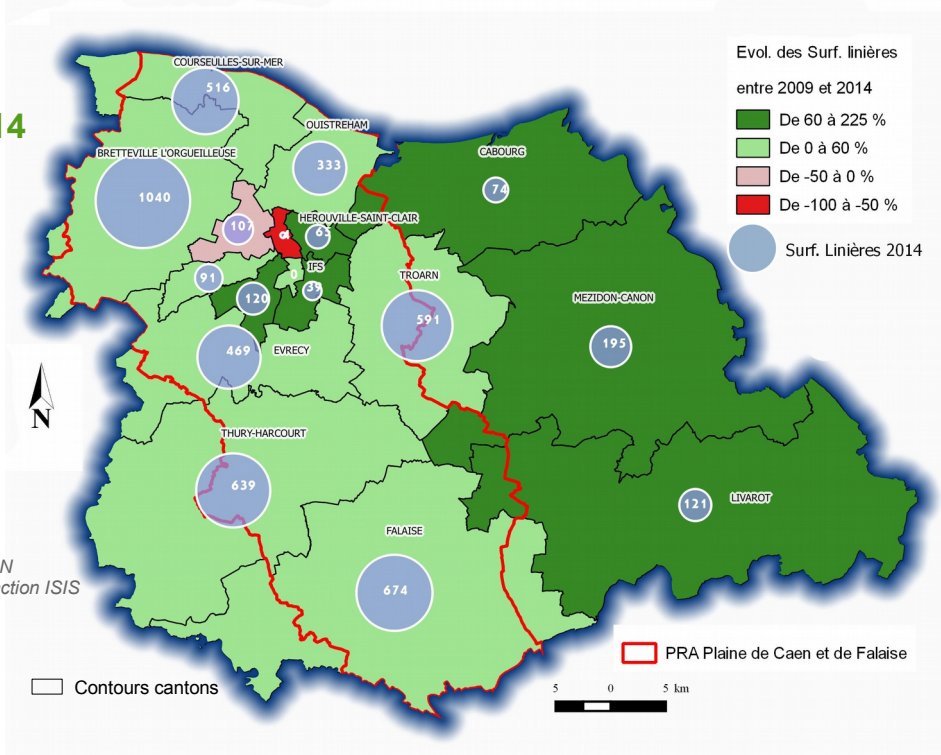
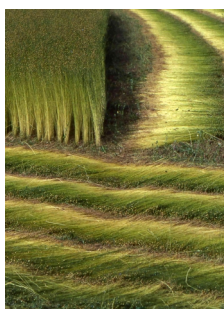
Source : DDTM14 extraction ISIS

Alors que les prairies sont beaucoup moins présentes dans la Plaine de Caen et de Falaise, la répartition entre prairie permanente et prairie temporaire reste du même ordre de grandeur que celui du Calvados (85 % de prairie permanente au sein de la PRA de la Plaine de Caen et de Falaise alors que le Calvados en comptabilise 81 %). 15 % des surfaces en herbe de la PRA de la Plaine de Caen et de Falaise sont composées de prairies temporaires (Calvados : 19 %).

Le Lin lors de la PAC 2014

Lors de la PAC 2014, la PRA de la Plaine de Caen et de Falaise représente 4 674 hectares de cultures linières, soit 81 % de la production départementale. Entre 2009 et 2014, la production de lin a augmenté de 1 324 hectares soit plus 40 % de surface dédiée à cette culture.

Sources : BDTopo ©IGN
DDTM14 extraction ISIS

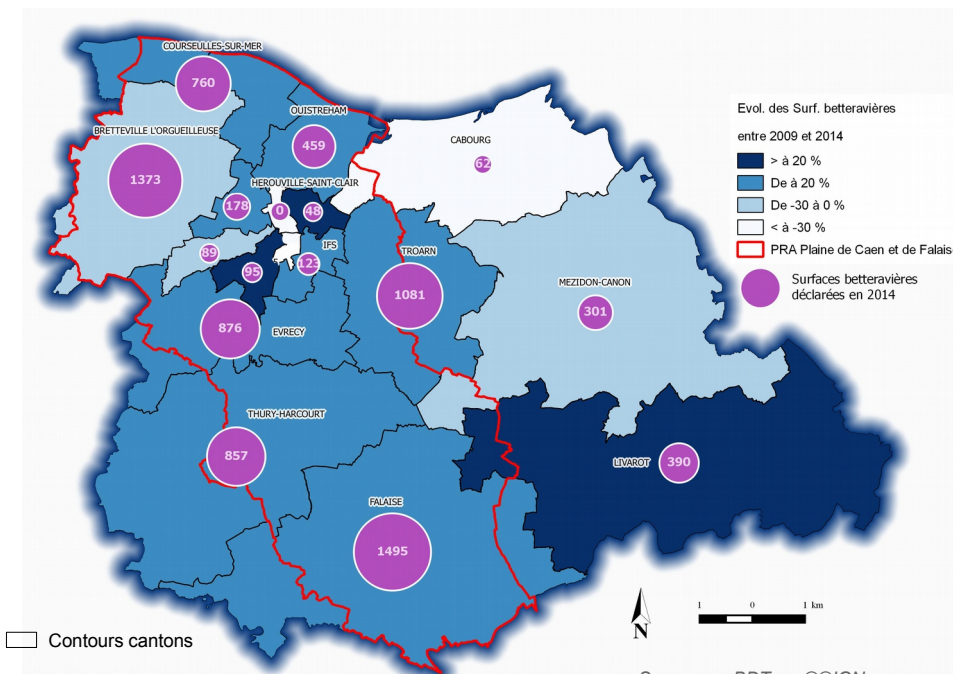


Surfaces linières	2009	Evol.	2014
Plaine de Caen et de Falaise	3 350	40%	4 674
Bessin	324	33%	431
Pays d'Auge Calvadosien	197	48%	292
Bocage Calvadosien	142	100%	283
Hors Calvados	54	14%	62
Calvados	4 066	41%	5 742

Source : DDTM14 extraction ISIS

La Betterave sucrière lors de la PAC 2014

Lors de la PAC 2014, l'autre spécificité de la plaine de Caen est la culture betteravière. Lors de la PAC 2014, les cultivateurs déclaraient 7 455 hectares de betteraves, soit 88 % de la production du département. Cette surface a même augmenté de 4 % entre 2009 et 2014, ce qui représente 317 hectares.



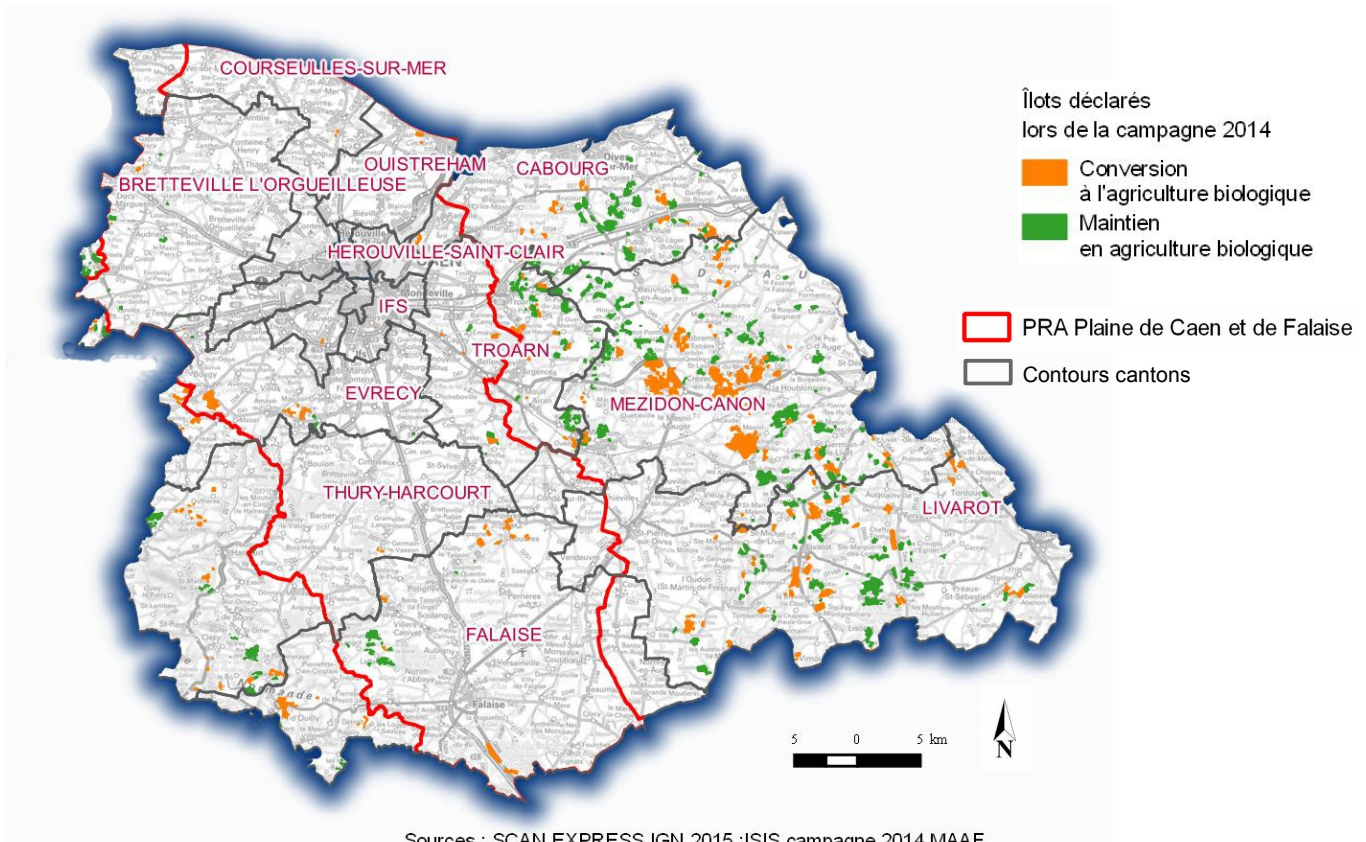
Surfaces betteravières	2009	Evol.	2014
Plaine de Caen et de Falaise	7 138	4%	7 455
Bessin	90	19%	107
Pays d'Auge Calvadosien	497	31%	648
Bocage Calvadosien	154	64%	253
Hors Calvados	41	33%	54
Calvados	7 920	8%	8 517

Source : DDTM14 extraction ISIS





Les parcelles Biologiques déclarées lors de la PAC 2014



Sources : SCAN EXPRESS IGN 2015 ; ISIS campagne 2014 MAAF



En 2014, 28 exploitations sont concernées par des îlots Biologiques sur la PRA de la Plaine de Caen et de Falaise.

Au total, les agriculteurs ont déclaré :

- 398 hectares d'îlots Biologiques en maintien
- 240 hectares d'îlots Bio en conversion.



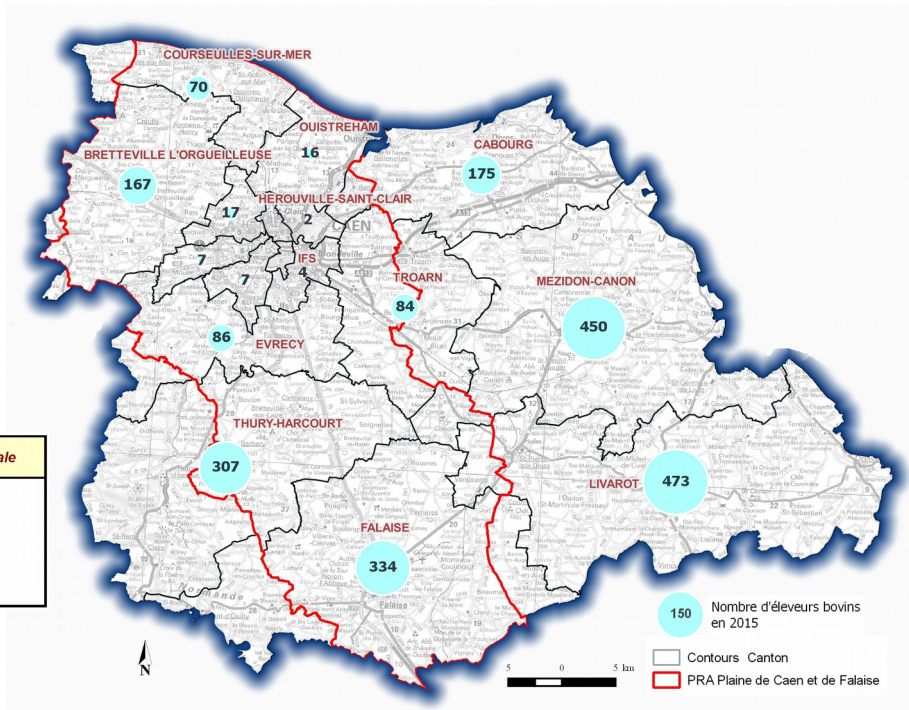
La production animale

Les élevages de bovins en 2015

En 2015, la PRA de la Plaine de Caen et de Falaise enregistrait 744 éleveurs de bovins, c'est 13 % de la part des éleveurs du Calvados. 60 % des éleveurs de bovins de la PRA de la Plaine de Caen se trouvent dans le sud de cette petite région agricole.

Nbre d'éleveurs bovins en 2015		Part départementale
Plaine de Caen et de Falaise	744	13%
Bessin	1 032	18%
Pays d'Auge Calvadosien	1 704	31%
Bocage Calvadosien	2 162	38%
Calvados	5 642	100%

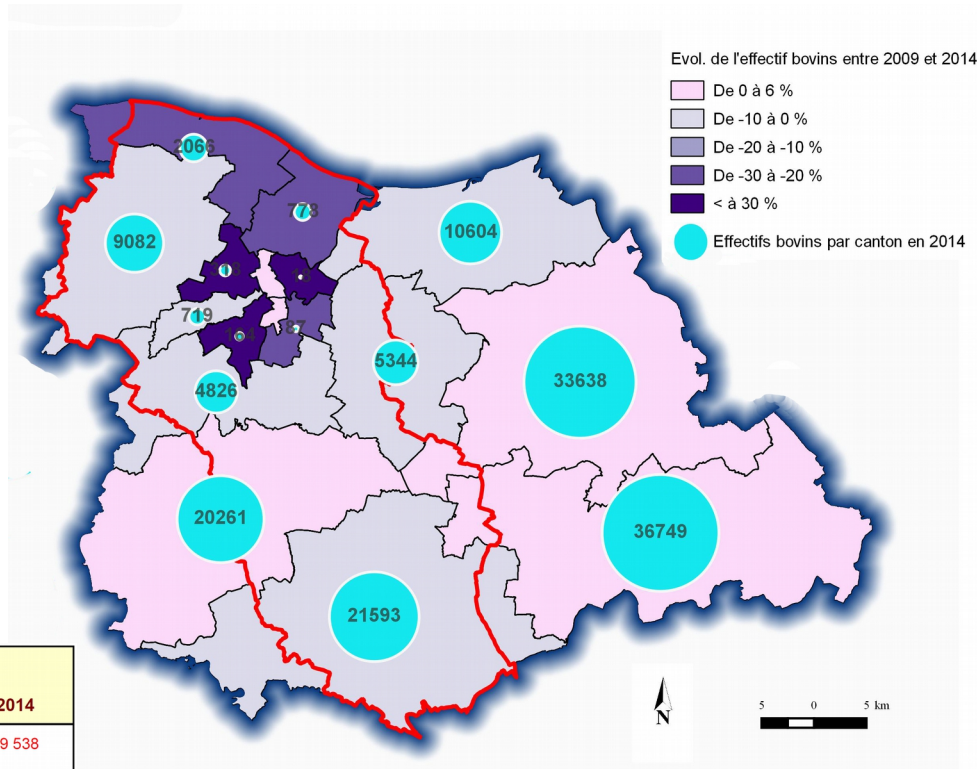
Sources :
BDTopo IGN
Association pour l'Identification du Cheptel du Calvados



Les effectifs bovins lors de la PAC 2014

En 2014, ont été comptabilisés lors de la PAC, 39 538 bovins, cela représente 10 % du cheptel calvadosien.

Entre 2004 et 2014, la petite région agricole de la Plaine de Caen et de Falaise a perdu 839 têtes, soit une baisse de son cheptel de 2,1 % (Calvados -1,4 %).



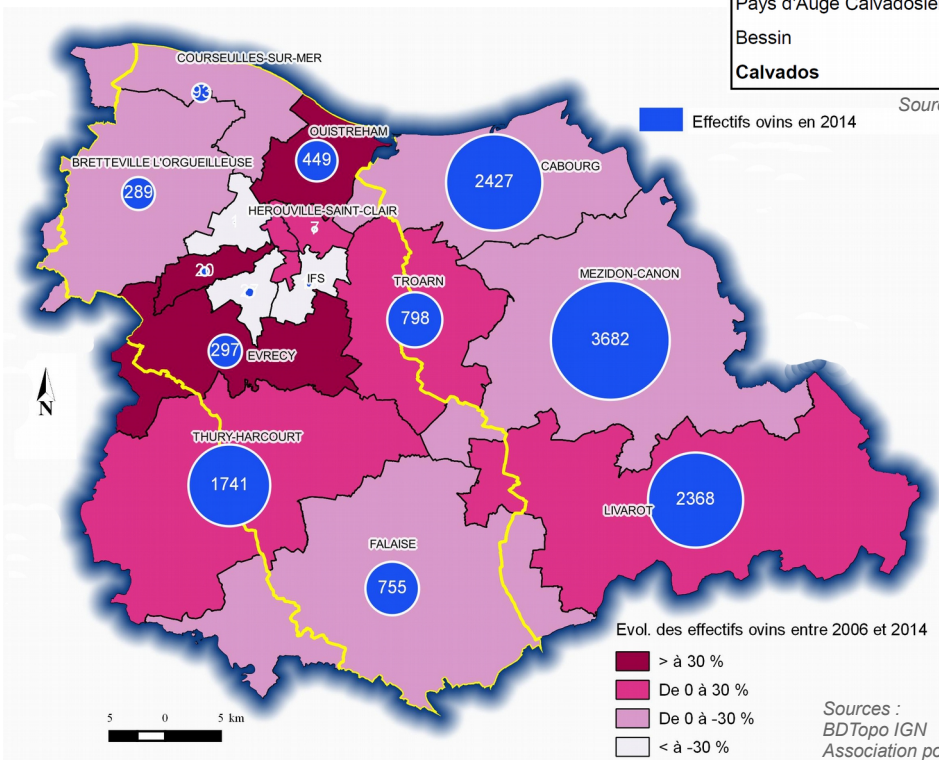
PRA	Effectifs Bovins		
	2004	Evol.	2014
Plaine de Caen et de Falaise	40 377	-2,1%	39 538
Bocage Calvadosien	161 172	-1,4%	158 854
Pays d'Auge Calvadosien	120 289	-1,4%	118 609
Bessin	85 274	-0,8%	84 583
Calvados	407 112	-1,4%	401 584

Sources :
BDTopo IGN
Association pour l'Identification du Cheptel du Calvados

Les effectifs ovins lors de la PAC 2014

Ovins	2006	Evol.	2014
Plaine de Caen et de Falaise	2 178	26%	2 740
Bocage Calvadosien	7 562	7%	8 091
Pays d'Auge Calvadosien	13 002	-1%	12 811
Bessin	2 873	18%	3 389
Calvados	25 615	6%	27 031

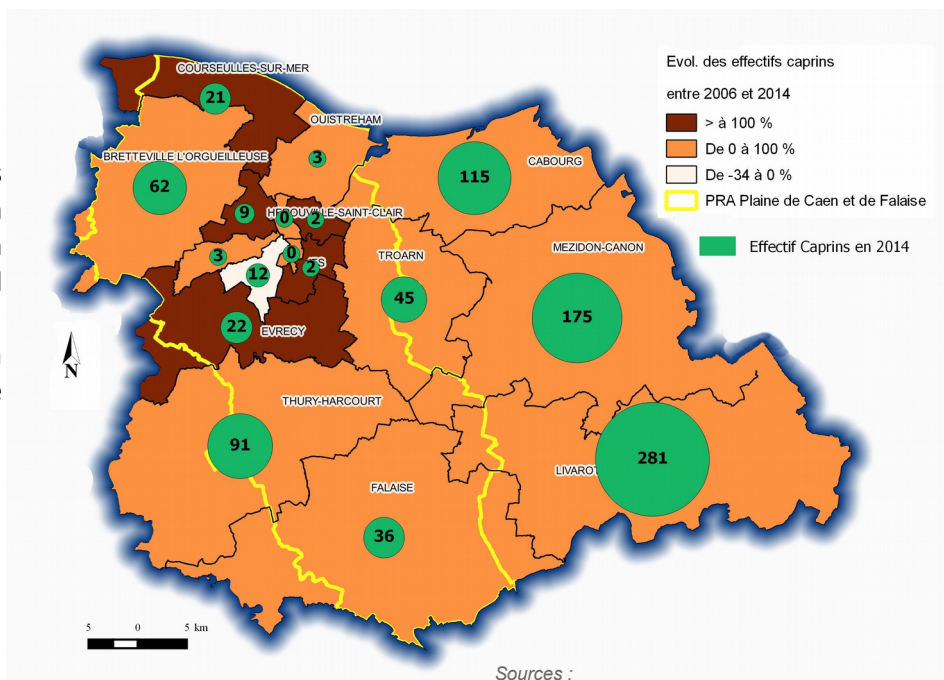
Sources : Association pour l'Identification du Cheptel du Calvados



En 2014, 2 740 ovins sont comptabilisés lors de la PAC, c'est 10 % du cheptel calvadosien. Entre 2006 et 2014, la PRA de la Plaine de Caen a vu son effectif d'ovins augmenter de 26 %, soit 562 têtes.

Les effectifs caprins lors de la PAC 2014

En 2014, 192 caprins sont déclarés sur le territoire de la PRA de la Plaine de Caen et de Falaise, cela représente 8 % du cheptel calvadosien. Entre 2006 et 2014, la PRA de la Plaine de Caen a vu son effectif de caprins augmenter de 156 têtes.



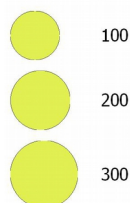
Caprins	2006	Evol.	2014
Plaine de Caen et de Falaise	36	433%	192
Bocage Calvadosien	339	124%	761
Pays d'Auge Calvadosien	194	371%	914
Bessin	284	57%	447
Calvados	853	171%	2 314

Sources : Association pour l'Identification du Cheptel du Calvados

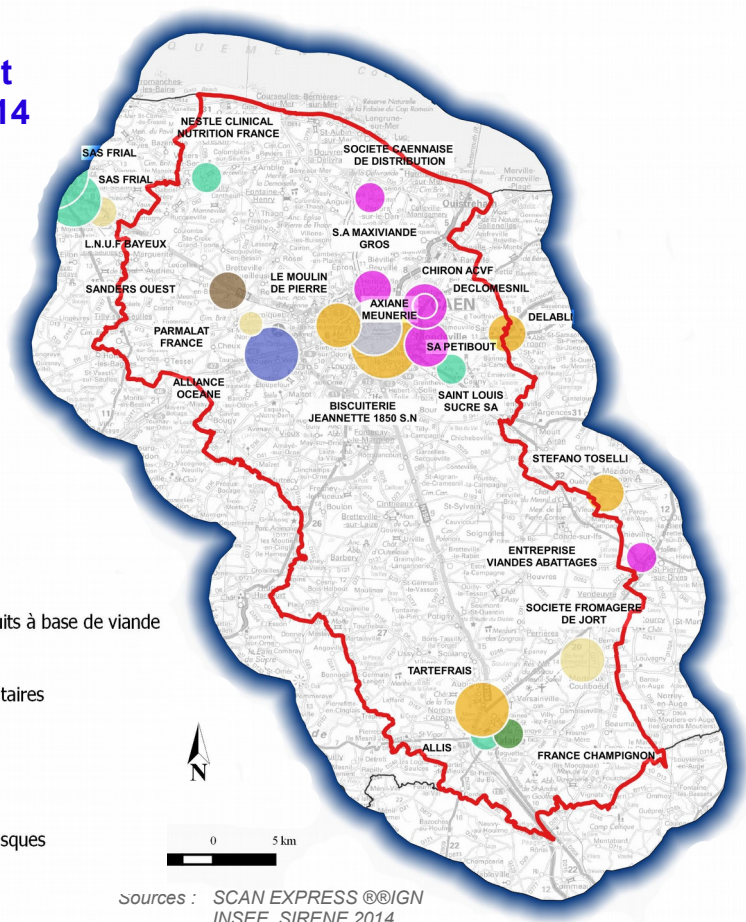
Les industries agroalimentaires

Entreprises agroalimentaires ayant plus de 20 salariés au 1 janvier 2014

Effectif et type d'activité



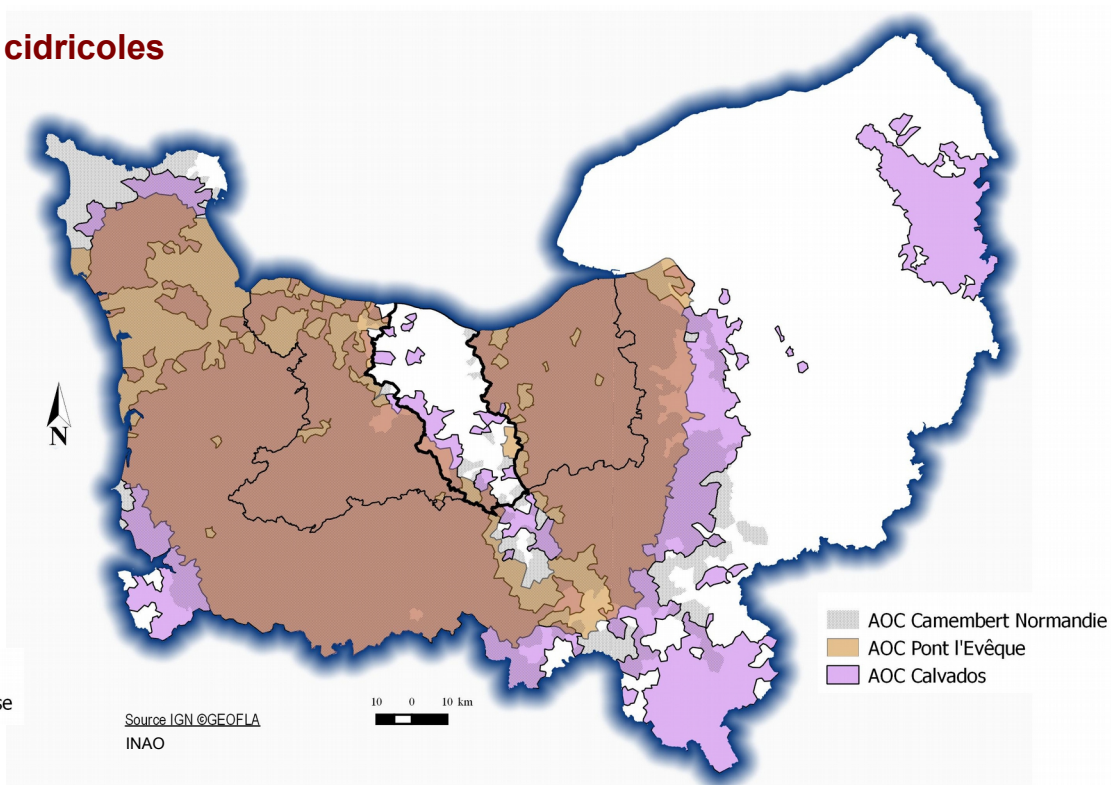
- Travail des grains ; fabrication de produits amylacés
- Transformation et conservation de la viande et préparation de produits à base de viande
- Fabrication d'aliments pour animaux
- Fabrication de produits de boulangerie-pâtisserie et de pâtes alimentaires
- Fabrication de produits laitiers
- Fabrication d'huiles et graisses végétales et animales
- Transformation et conservation de fruits et légumes
- Transformation et conservation de poisson, de crustacés et de mollusques
- Fabrication d'autres produits alimentaires



Sources : SCAN EXPRESS ©IGN
INSEE SIRENE 2014

Les Appellations d'Origine Protégée

AOP laitières et cidricoles



- Contours Calvados
- PRA Plaine de Caen et de Falaise

Source IGN ©GEOFLA
INAO

Le tourisme agricole

Les circuits courts, la vente à la ferme

Chaque année, la commune de Maltot fête l'agriculture. Au programme, des stands sur les différents produits (lait, beurre, crème, fromages, sucre ...).

Présentation des cultures (blé, lin, orge, ...).

Les filières en mouvement : du champ à l'assiette, chaque filière présente un parcours pour comprendre les réalités agricoles.

Présentation de viande bovine, d'animaux de la naissance à l'abattage, dégustation.

Présentation d'autres filières animales (aviculture, apiculture, cuniculture, ...).

Présentation de la filière cheval.

Présentation de la filière Lin.

Présentation des filières betteraves sucrières, oléagineux, blé, cidricole.

LE BOEUF en FÊTE
Un dimanche à la campagne 15^{ème} édition

18 MAI 2014
10H - 18H

Entrée et parking **GRATUITS**
Repas 17 €

Château de **MALTOT**
(7 km de Caen)

Qualité MADE IN NORMANDY

Organisé par les élèves Bac Pro, BPREA, BTS, DUT de la MFR de Maltot 02 31 26 94 98 - Avec la participation des Syndicats d'Éleveurs.

Logos partenaires : Basse Normandie, Calvados, Littoral Normandie, bleu liberté, Agriculture Normandie, SMC, D.N., Groupama, ouest france, AGRIAL, Maltot, Agriculteur normand, MFR MALTOT.

Définitions

Natura 2000 comprend 2 types de zones réglementaires :

Les Zones de Protection Spéciale (**ZPS**)
Les Zones Spéciales de Conservation (**ZSC**)

Les ZSC visent la conservation des types d'habitats et des espèces animales et végétales figurant aux annexes I et II de la directive européenne « Habitats ».

Pour désigner les ZSC, chaque Etat membre fait part de ses propositions à la Commission européenne sous la forme de **SIC** (proposition de Site d'Intérêt Communautaire). Après approbation par la commission, le pSIC est inscrit comme SIC pour l'Union européenne et est intégré au réseau Natura 2000, Un arrêté ministériel désigne ensuite le site comme ZSC .

Les zones défavorisées agricoles sont des territoires affectés de handicaps économiques agricoles, physiques et démographiques spécifiques dans lesquels il est nécessaire de soutenir l'activité agricole par l'octroi d'aides adaptées.

L'exploitation agricole est une unité économique qui participe à la production agricole et qui répond à certains critères :

- Elle a une activité agricole de production ou de maintien des terres dans de bonnes conditions agricoles et environnementales.
- Elle atteint une certaine dimension : 1 hectare de surface agricole utilisée ou 20 ares de cultures spécialisées.
- Sa gestion courante est indépendante de toute autre unité.

La SAU (Surface Agricole Utile) comprend les terres arables, la superficie toujours en herbe (STH) et les cultures permanentes. Cette surface correspond à la surface agricole utile des sièges d'exploitations et non pas celle de la commune concernée.

AOP : Appellation d'origine Protégée.

Déclaration PAC : Chaque agriculteur doit déclarer une fois par an les surfaces qu'il exploite.

La PAC (Politique Agricole Commune) est un système de régulation et de subvention mis en place par la communauté européenne pour augmenter les rendements agricoles tout en maintenant les revenus des exploitants.

Les zones défavorisées agricoles sont des territoires affectés de handicaps économiques agricoles, physiques et démographiques spécifiques dans lesquels il est nécessaire de soutenir l'activité agricole par l'octroi d'aides adaptées.

MAET : Mesures Agro-environnementales ou MAE.

Une **ZNIEFF** est une Zone Naturelle d'Intérêt Ecologique, Faunistique et Floristique.

Direction départementale des Territoires et de la Mer du Calvados

10 boulevard du général Vanier
CS 75224 - 14052 Caen cedex 4
Tél. 02.31.43.15.00 ; Fax. 02.31.44.59.87
ddtm@calvados.gouv.fr
www.calvados.gouv.fr

Directeur de publication

Laurent Mary,
directeur départemental de la DDTM du Calvados

Réalisation

DDTM14 / SSICRET / Unité EET
ddtm-ssicret-et@calvados.gouv.fr
Novembre 2016

