

Les petites régions agricoles Le Calvados

Données 2014 - 2015



Les chiffres clés

Recensement Agricole

- ▶ 380 000 hectares de SAU en 2010

Source : Agreste – Recensement agricole 2010

Déclaration PAC

- ▶ 4 960 exploitations agricoles en 2014
- ▶ 8 030 exploitants agricoles (total) en 2014
- ▶ 370 140 hectares de cultures déclarées en 2014

Source : DDTM14 – Extraction PAC 2014

Le lait

- ▶ 1 530 exploitations laitières en 2015
- ▶ 658 millions de litres de lait livrés en 2015
- ▶ 5 millions de litres de lait livrés en vente directe en 2015

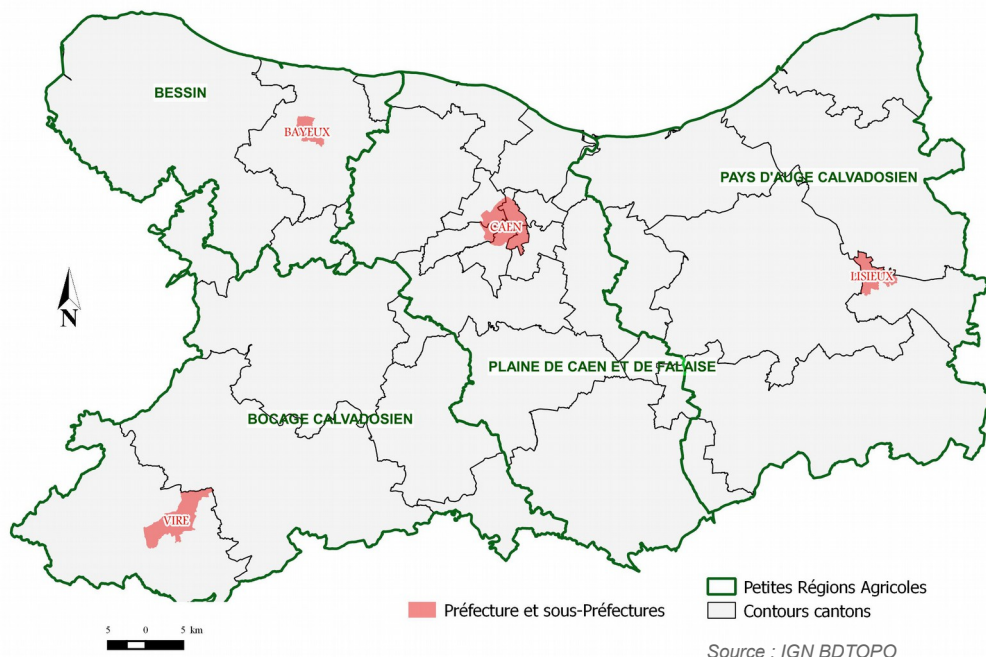
Source : France AgriMer

Présentation

Le Calvados

- Le Calvados possède :
4 petites régions agricoles
25 cantons
705 communes (1^{er} janvier 2015)

- Le Calvados couvre une
superficie d'environ 5 606 Km².



Selon le recensement agricole, le Calvados possède en 2010 une Surface Agricole Utilisée (SAU) de 379 913 ha.

Les sièges d'exploitation du département perdent 17 844 hectares de SAU entre le recensement 2000 et 2010, soit une perte de 4,5 %.

Voir également :

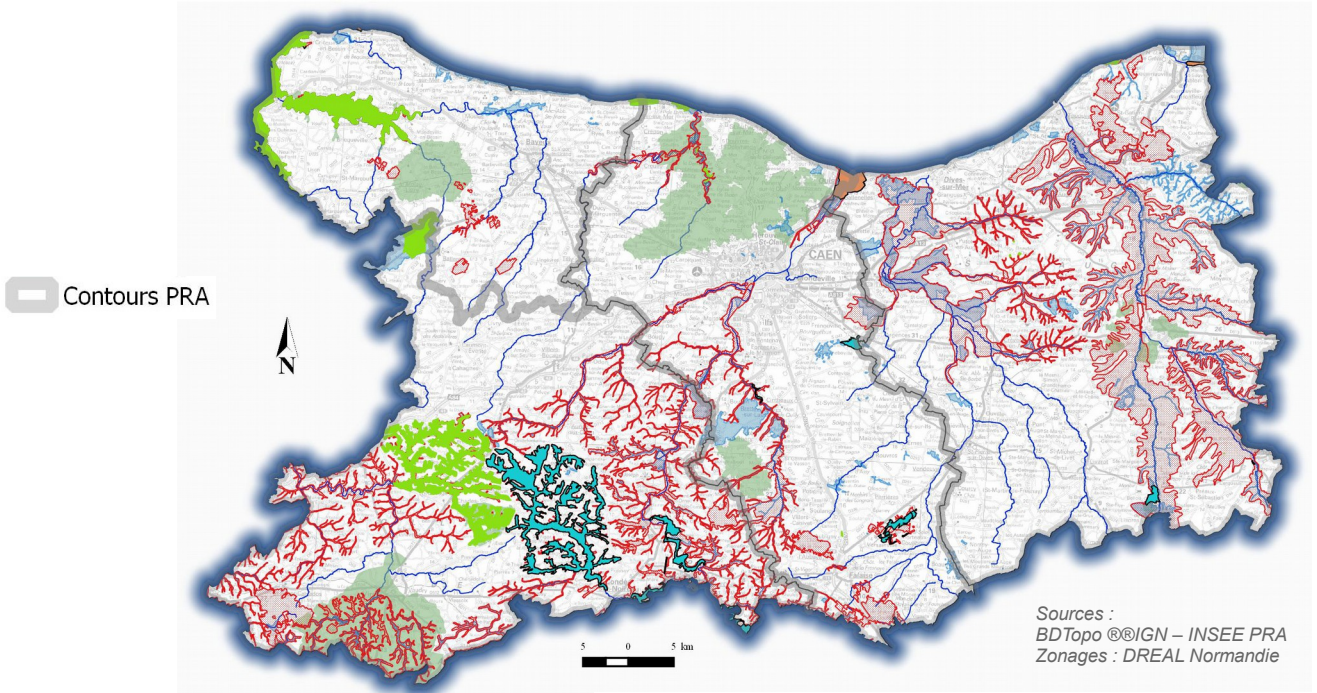
ABC14@ddtm

<http://www.calvados.gouv.fr/zonages-a4525.html>



Le contexte environnemental

Les zonages

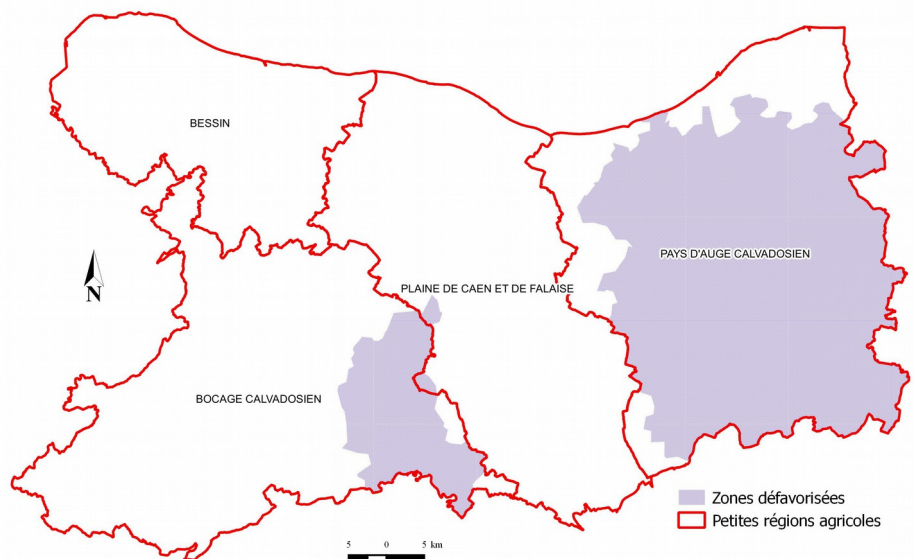


Le Calvados est soumis à de nombreuses protections environnementales, ZNIEFF de TYPE 1 et 2, des SIC et ZSC Natura 2000.

- Zone Naturelle d'Intérêt écologique, Faunistique Et Floristique 2
- Zone Naturelle d'Intérêt Ecologique, Faunistique Et Floristique 1
- Mesures AgroEnvironnementales
- Natura 2000 SIC
- Natura 2000 ZSC
- Rivières

Les zones défavorisées

215 communes (communes 2015) du département sont classées en zone défavorisée, soit 30 % des communes du département.

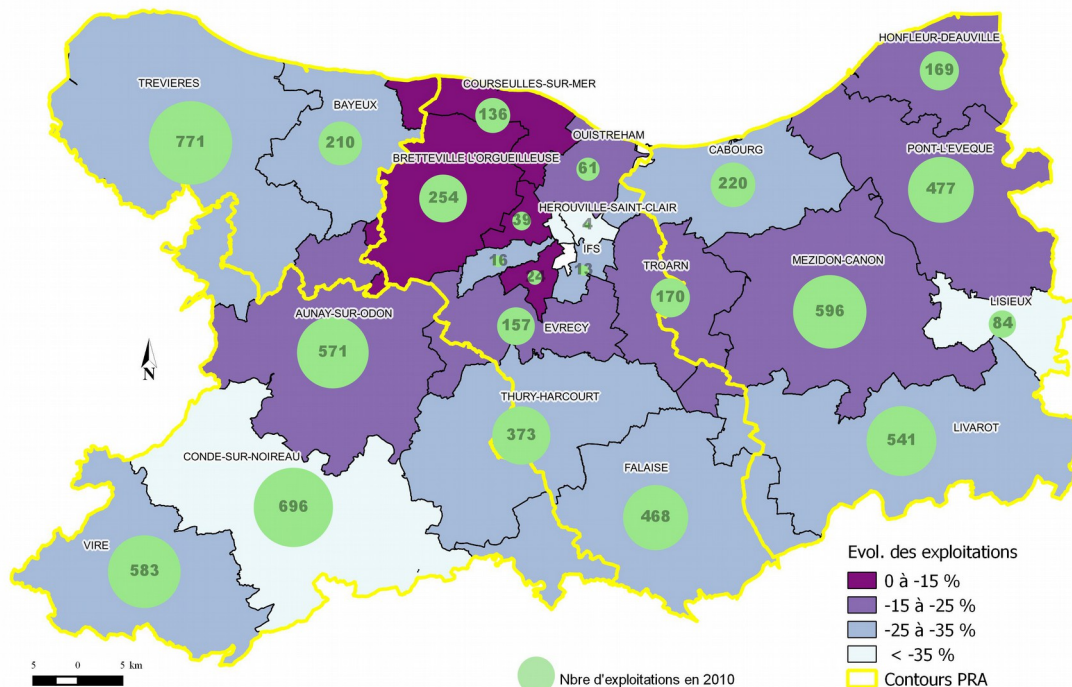


PRA du Pays d'Auge : 179 communes
 PRA de la Plaine de Caen et de Falaise : 2 communes
 PRA du Bocage : 34 communes

Sources : BDTopo ©IGN - INSEE PRA

Les exploitations agricoles

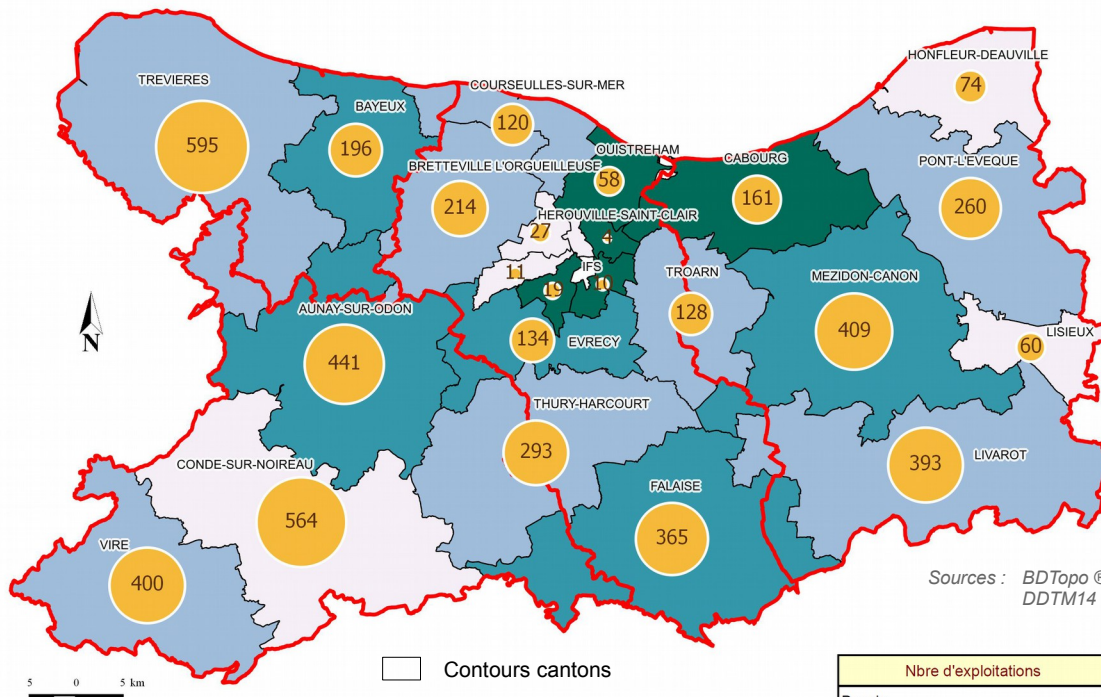
Le nombre d'exploitations lors du recensement agricole 2010



Lors du recensement agricole de 2010, le Calvados enregistrait 6 633 exploitations. Entre le recensement 2000 et 2010, le Calvados a perdu 2 466 exploitations, soit une baisse de 27 %.

Sources : BDTopo ©IGN - Agreste RA 2010

Le nombre d'exploitations déclarantes en 2014



Evol. du Nbre d'exploitations entre 2009 et 2014

- De 0 à 12 %
- De -5 à 0 %
- De -10 à -5 %
- De -100 à -10 %

● Nbre d'exploitations en 2014
 □ Petites régions agricoles

Sources : BDTopo ©IGN
DDTM14 extraction ISIS

4 956 exploitations agricoles ont fait une déclaration lors de la campagne agricole de la PAC 2014 dans le Calvados. Entre la campagne 2009 et 2014, le nombre d'exploitations agricoles chute de 341, soit une baisse de 6 %.

Nbre d'exploitations	2009	Evol.	2014
Bessin	867	-5%	826
Bocage Calvadosien	1 745	-8%	1 613
Pays d'Auge Calvadosien	1 486	-6%	1 401
Plaine de Caen et de Falaise	1 144	-4%	1 096
Situation du siège non-renseignée	55	-64%	20
Calvados	5 297	-6%	4 956

Sources : DDTM14 extraction ISIS

Les exploitants agricoles

Le nombre d'exploitants agricoles lors du recensement agricole 2010

Actifs agricoles permanents dans le Calvados (hors pacages collectifs)								
	Ensemble des actifs permanents	Chef d'exploitation ou premier coexploitant	Coexploitant conjoint	Coexploitant autre parent	Coexploitant non apparenté	Conjoint non coexploitant actif sur l'exploitation	Parent non coexploitant actif sur l'exploitation	Salarié permanent hors famille
2010	12 833	6 633	508	735	S	1 786	598	2 409
Evol.	-26%	-27%	57%	13%	s	-47%	-52%	-2%
2000	17 228	9 099	323	650	S	3 384	1 236	2 446

Source : Agreste RA 2010

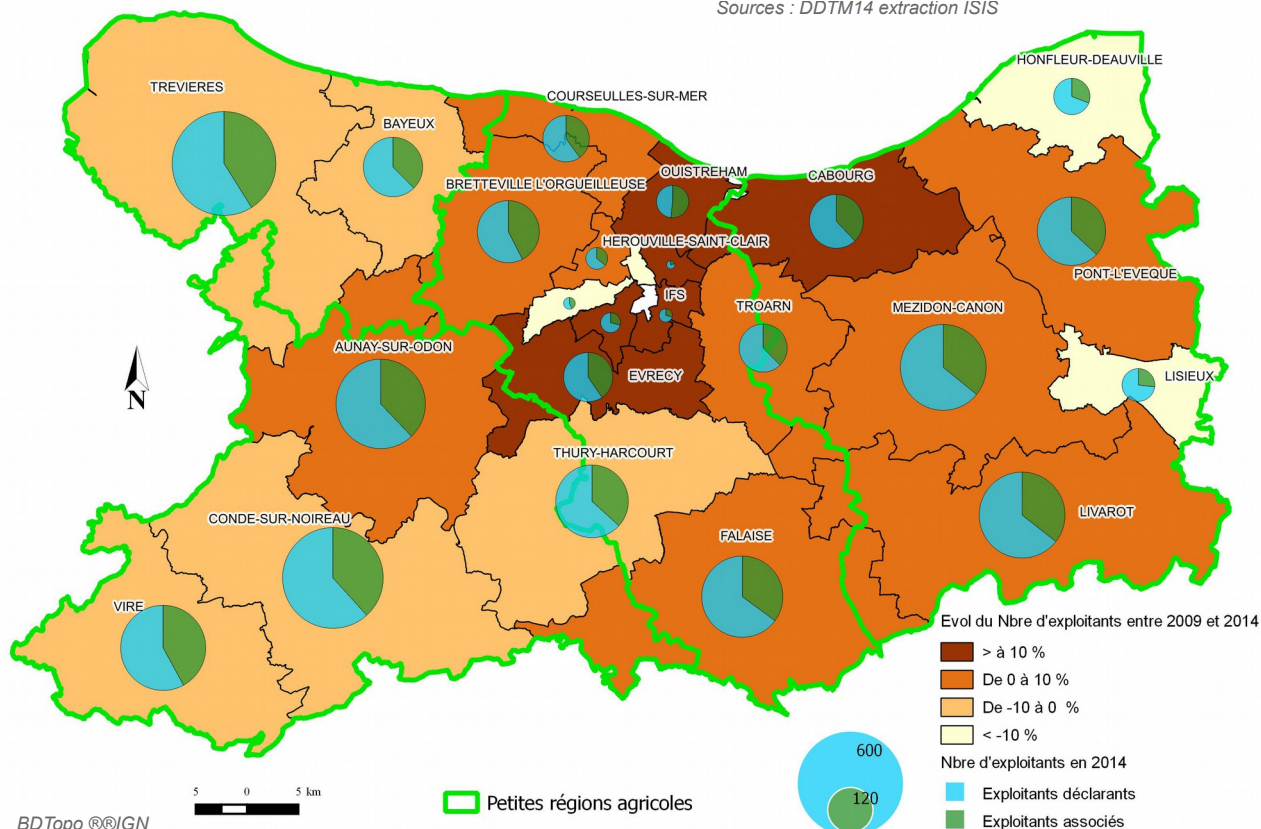
Lors du recensement agricole de 2010, le Calvados comptait 12 833 actifs permanents, le département perd 4 395 actifs entre 2000 et 2010, soit une baisse de 26 %.

Le nombre d'exploitants agricoles déclarants en 2014

Entre les campagnes 2009 et 2014, le Calvados perd 341 exploitants déclarants, soit une baisse de 6 %. Cependant le nombre total des agriculteurs (déclarant + associés) reste stable avec une légère augmentation de 1 % en passant de 7 945 à 8 028.

		2009	Evol.	2014
Bocage Calvadosien	Nbre de déclarants	1 745	-8%	1 612
	Nbre d'associés	991	4%	1 034
	Total	2 736	-3%	2 646
Plaine de Caen et de Falaise	Nbre de déclarants	1 144	-4%	1 096
	Nbre d'associés	510	36%	695
	Total	1 654	8%	1 791
Pays d'Auge Calvadosien	Nbre de déclarants	1 486	-5%	1 417
	Nbre d'associés	604	28%	774
	Total	2 090	5%	2 191
Bessin	Nbre de déclarants	867	-5%	826
	Nbre d'associés	532	7%	568
	Total	1 399	0%	1 394
calvados	Nbre de déclarants	5 297	-6%	4 956
	Nbre d'associés	2 648	16%	3 072
	Total	7 945	1%	8 028

Sources : DDTM14 extraction ISIS



Sources : BDTopo ©IGN
DDTM14 extraction ISIS

Les surfaces agricoles

La surface agricole utilisée en 2010

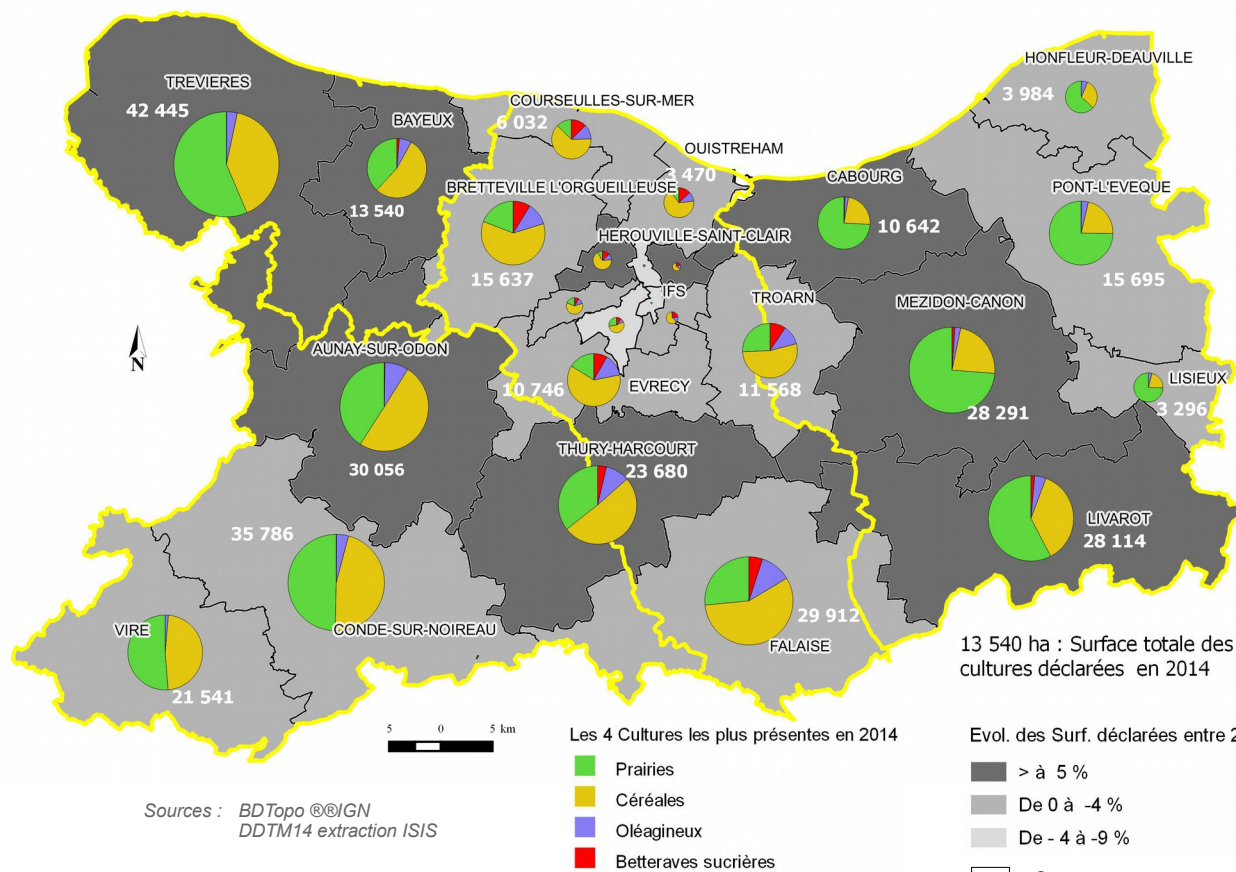
Lors du recensement agricole de 2010, le Calvados possédait 379 913 hectares de Surfaces Agricoles Utilisées (SAU).

Entre 2000 et 2010, le département a perdu 17 844 hectares, soit une baisse de sa surface agricole utile de 4 %.

SAU RA 2010 (en ha)	2000	Evol.	2010
Plaine de Caen et de Falaise	106 274	-4%	102 369
Bessin	64 585	-2%	63 226
Bocage Calvadosien	116 040	-5%	109 970
Pays d'Auge Calvadosien	110 858	-6%	104 348
Calvados	397 757	-4%	379 913

Sources : Agreste – RA 2010

Les cultures déclarées à la PAC en 2014



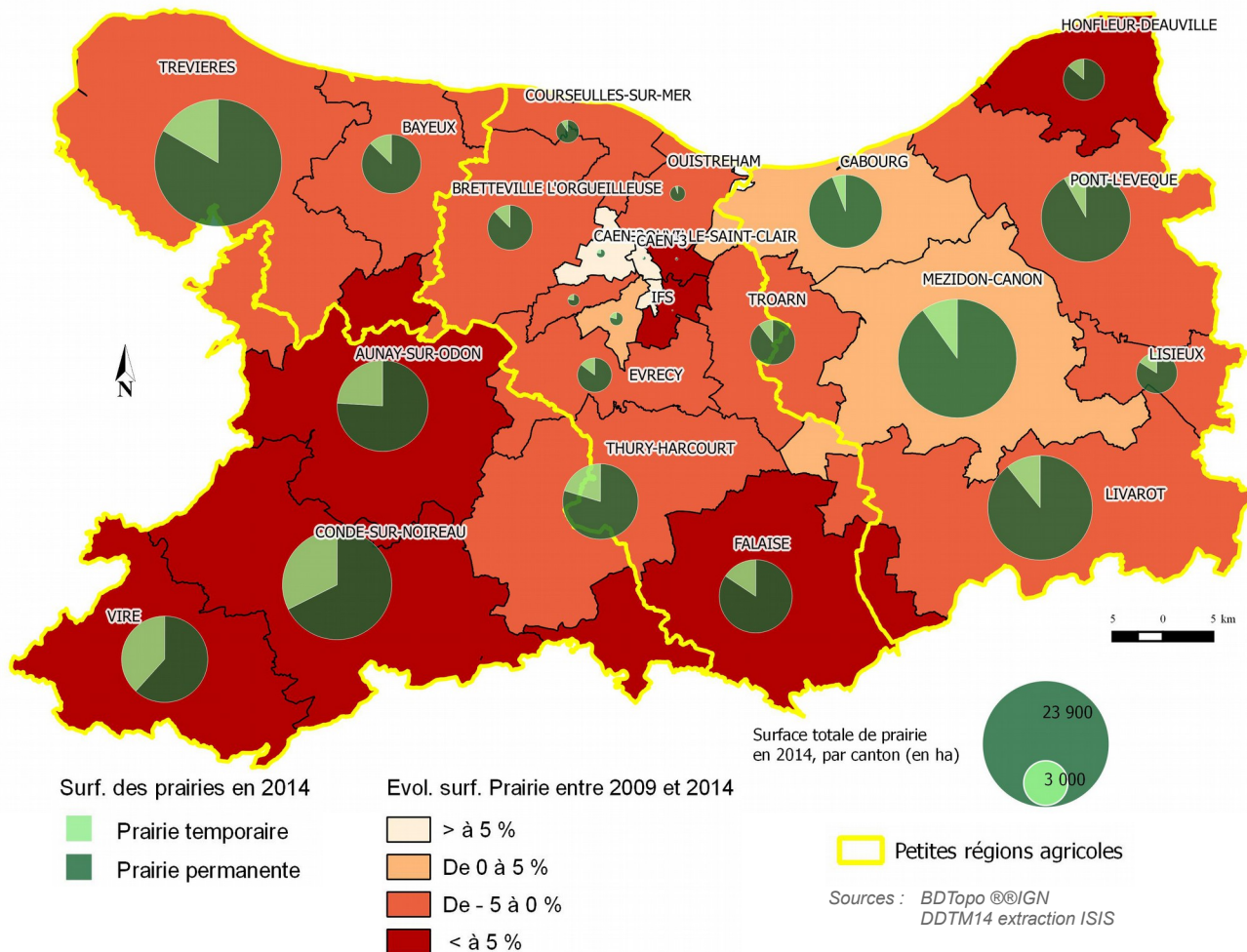
En 2014, 370 139 hectares de surfaces ont été déclarés par les agriculteurs à la PAC.

Entre 2009 et 2014, le Calvados enregistre une hausse de 874 hectares des surfaces agricoles déclarés par les exploitants, c'est une légère hausse de 0,2 %.

PRA	Surfaces totales déclarées (en ha)		
	2010	Evol.	2014
Plaine de Caen et de Falaise	93 783	-0,6%	93 228
Pays d'Auge Calvadosien	96 958	0,6%	97 525
Bessin	60 533	0,8%	61 035
Bocage Calvadosien	107 246	-0,1%	107 165
Hors département	10 745	4,1%	11 186
Calvados	369 265	0,2%	370 139

Sources : DDTM14 extraction ISIS

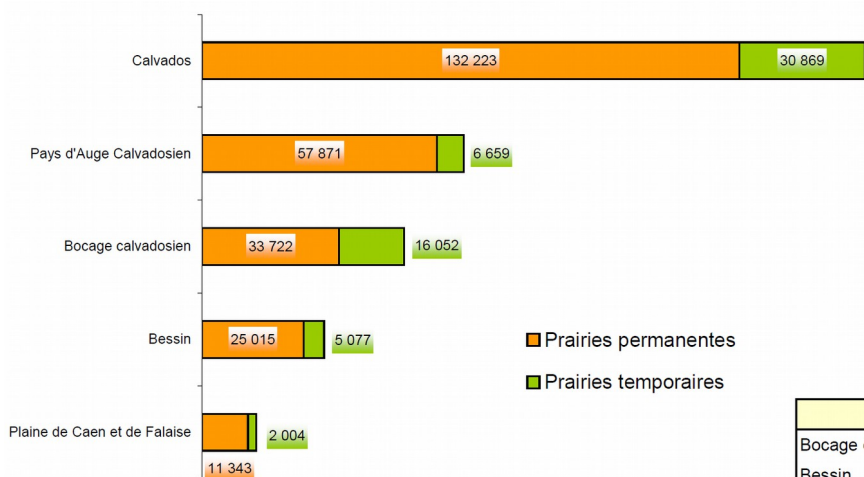
Les prairies déclarées lors de la PAC en 2014



En 2014, 163 092 hectares de prairies ont été déclarés par les agriculteurs lors de la PAC dans le Calvados.

Entre 2009 et 2014, 6 569 hectares sont déclarées en moins sur l'ensemble du département, soit une baisse de 4 %.

Types de prairies en 2014



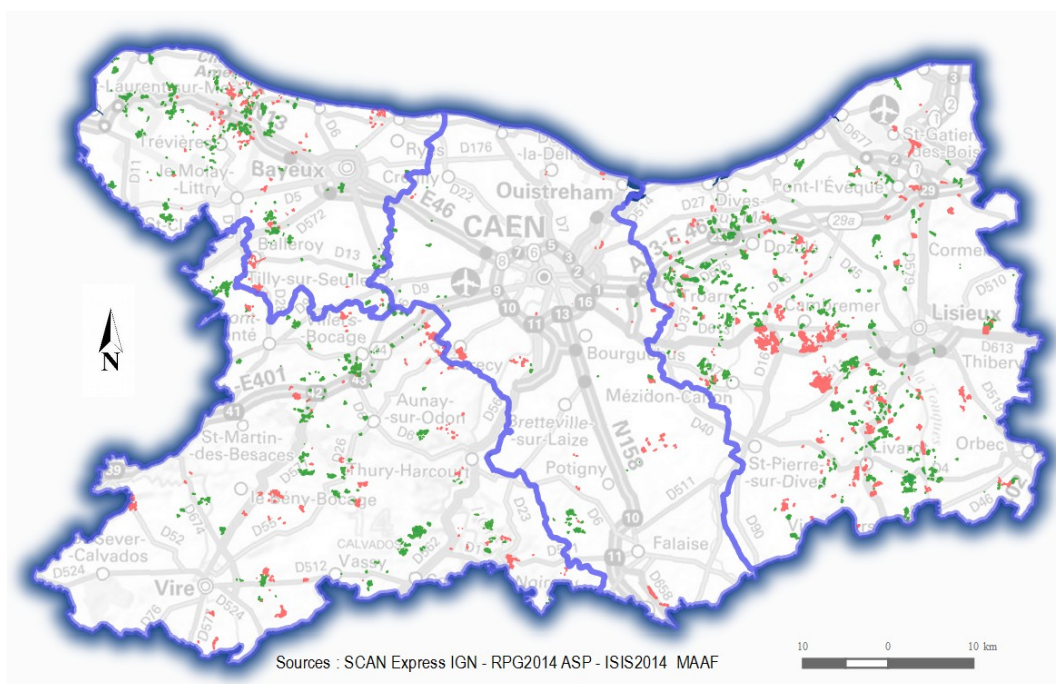
Sur les 163 092 hectares de prairies, le Calvados compte 81 % de prairie permanente.



Prairies	2010	Evol.	2014
Bocage calvadosien	53 755	-7,4%	49 774
Bessin	31 028	-3,0%	30 092
Pays d'Auge calvadosien	65 474	-1,4%	64 529
Plaine de Caen et de Falaise	13 832	-3,5%	13 346
Calvados	169 661	-3,9%	163 092

Source : DDTM14 extraction ISIS

Les parcelles biologiques déclarées lors de la PAC 2014



Îlots déclarés lors de la campagne 2014

- Conversion à l'agriculture biologique
- Maintien en agriculture biologique
- Contours PRA

En 2014 et dans le Calvados, 1 652 exploitants sont concernés par des îlots Biologiques en maintien et 1 052 exploitants concernés par des îlots Biologiques en conversion.

Sources : SCAN Express IGN - RPG2014 ASP - ISIS2014 MAAF

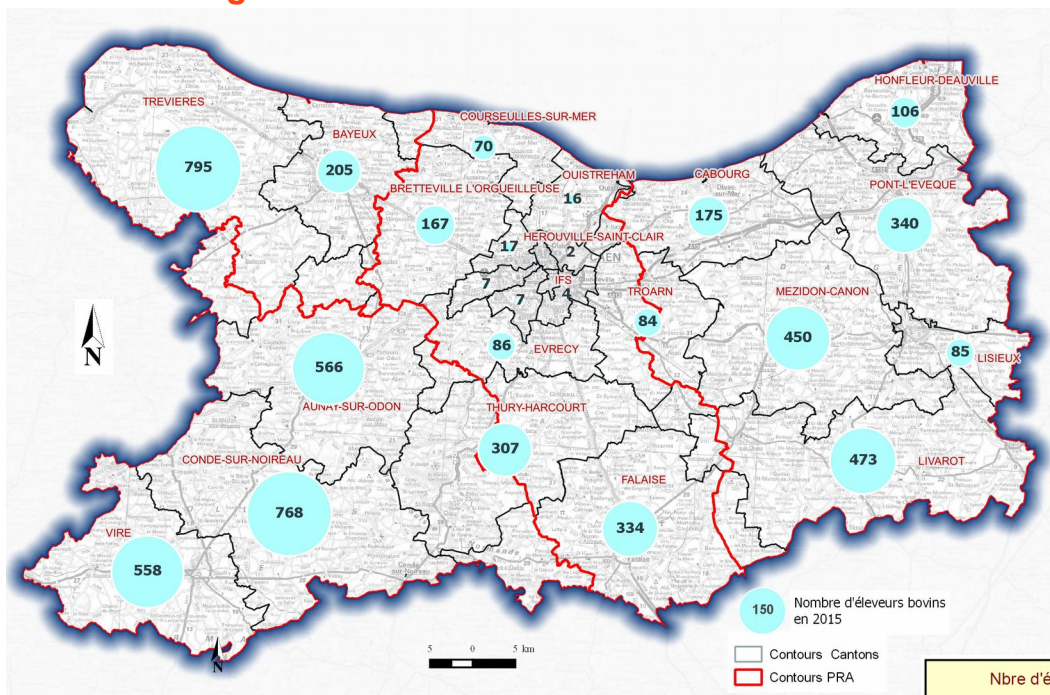


Au total, les agriculteurs ont déclaré :

- 7 251 hectares d'îlots Biologiques en maintien.
- 4 991 hectares d'îlots Biologiques en conversion.

La production animale

Les élevages de bovins en 2015



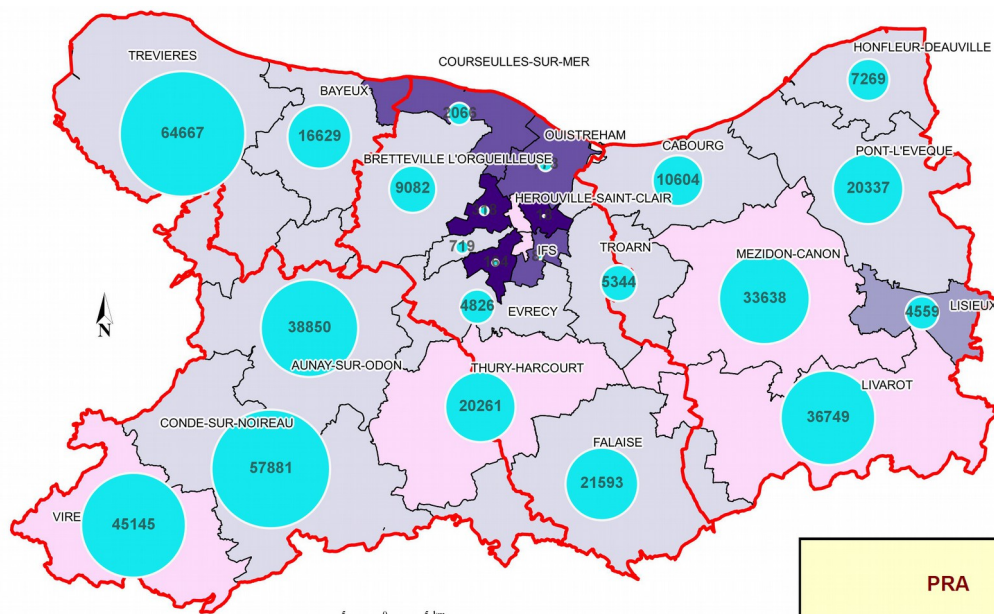
En 2015, le département du Calvados enregistrait 5 642 éleveurs de bovins. Avec 2 162 éleveurs de bovins, la PRA du Bocage est la première région agricole du département en nombre d'éleveurs de bovins. Elle représente 38 % de l'effectif du Calvados.

Sources : SCAN EXPRESS IGN 2015
Association pour l'Identification du Cheptel du Calvados

	Nbre d'éleveurs bovins en 2015	Part départementale
Bessin	1 032	18%
Bocage Calvadosien	2 162	38%
Pays d'Auge Calvadosien	1 704	31%
Plaine de Caen et de Falaise	744	13%
Calvados	5 642	100%

Source : Association pour l'Identification du Cheptel du Calvados

Les effectifs bovins en 2014



Lors de la PAC 2014, les agriculteurs déclarants du Calvados comptabilisent 401 584 bovins.

Entre 2009 et 2014, l'effectif de bovins du Calvados a baissé de 5 528 têtes, soit une baisse de 1,4 %.

PRA	Effectifs Bovins		
	2004	Evol.	2014
Bessin	85 274	-0,8%	84 583
Plaine de Caen et de Falaise	40 377	-2,1%	39 538
Pays d'Auge Calvadosien	120 289	-1,4%	118 609
Bocage Calvadosien	161 172	-1,4%	158 854
Calvados	407 112	-1,4%	401 584

Evol. de l'effectif bovins entre 2009 et 2014

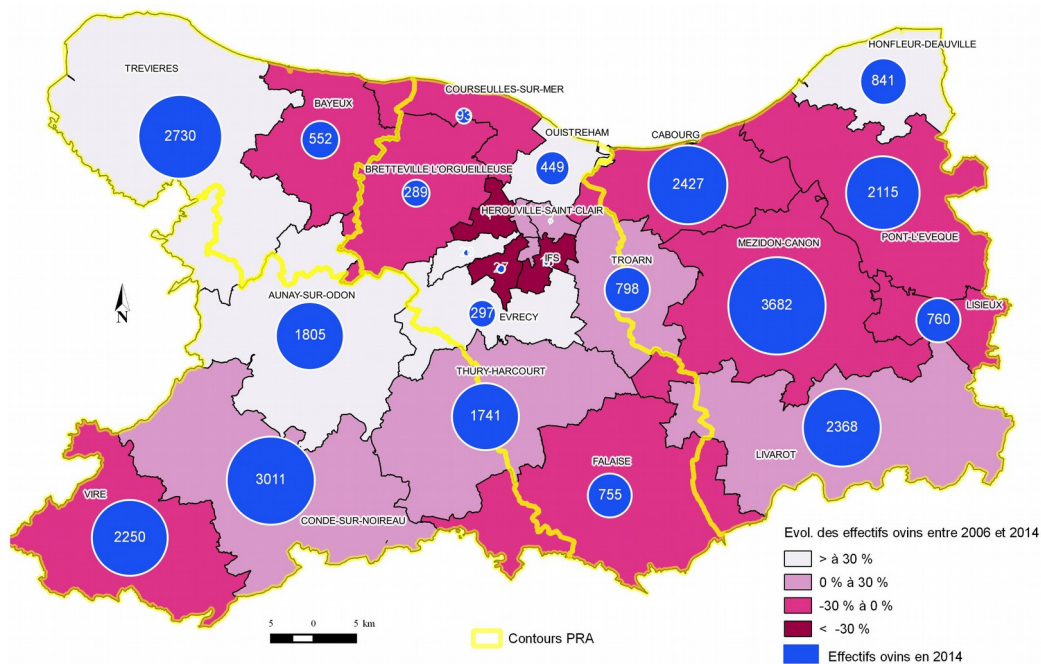


Effectifs bovins par canton en 2014

Sources :
BDTopo IGN
Association pour l'identification du Cheptel du Calvados

Source : Association pour l'identification du Cheptel du Calvados

Les effectifs ovins lors de la PAC 2014



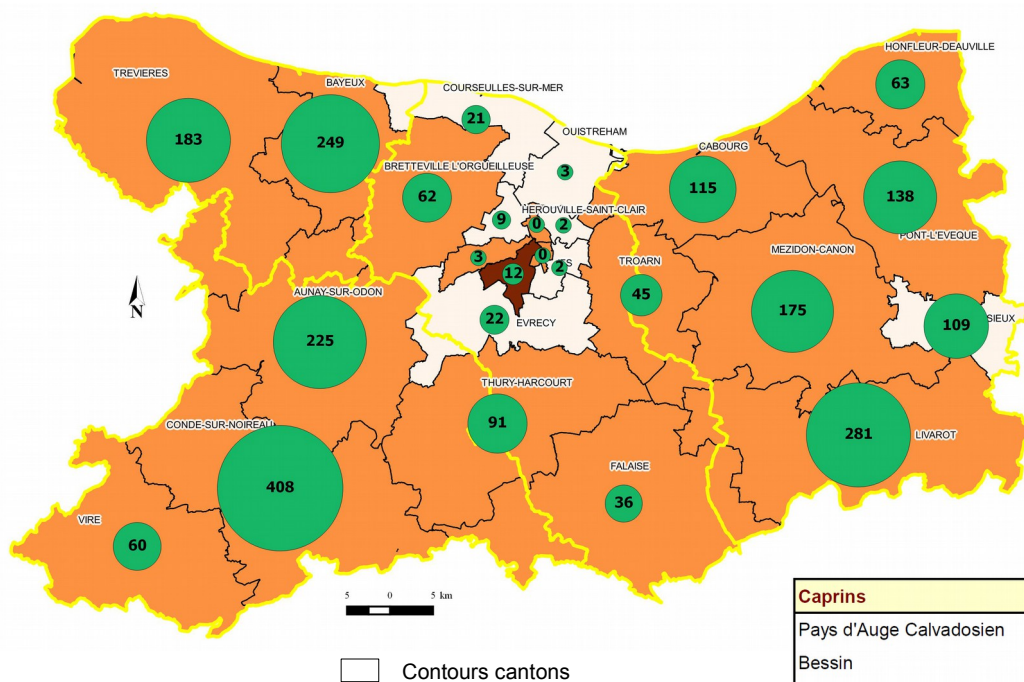
En 2014, 27 031 ovins sont déclarés lors de la PAC dans le Calvados.

Entre 2006 et 2014, le département a gagné 1 416 têtes, soit une hausse de 6 %.

Ovins	2006	Evol.	2014
Pays d'Auge Calvadosien	13 002	-1%	12 811
Bessin	2 873	18%	3 389
Bocage Calvadosien	7 562	7%	8 091
Plaine de Caen et de Falaise	2 178	26%	2 740
Calvados	25 615	6%	27 031

Sources : BDTopo IGN - Association pour l'identification du Cheptel du Calvados

Les effectifs caprins lors de la PAC 2014



En 2014, 2 314 caprins sont déclarés lors de la PAC dans le département du Calvados.

Entre 2006 et 2014, le département a gagné 1 461 têtes, soit plus du double de l'effectif de 2006.

Evol. des effectifs caprins entre 2006 et 2014

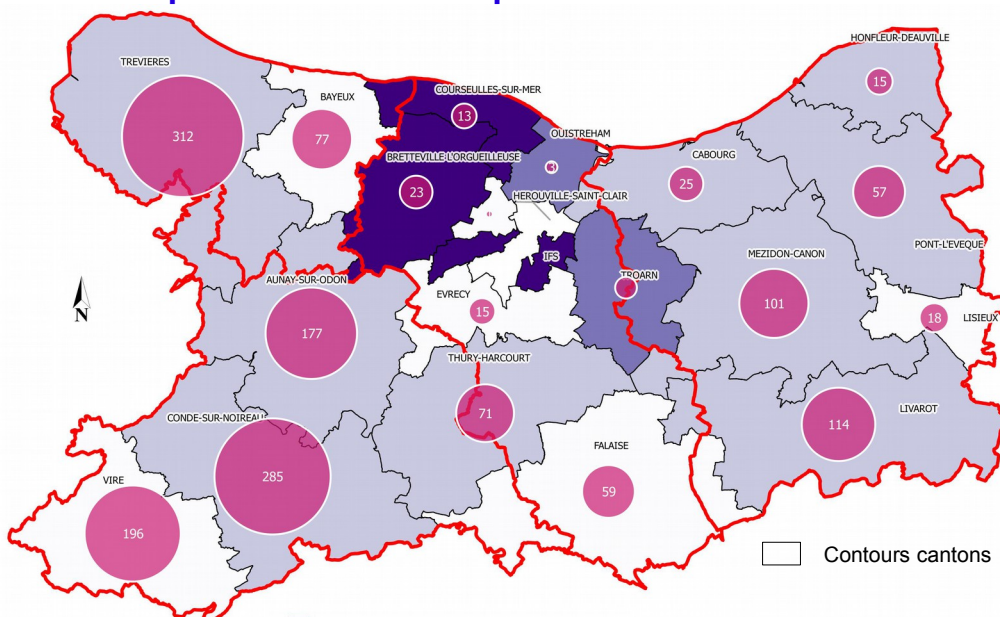
- > à 100 %
- 0 à 100 %
- 34 à 0 %
- Contours PRA
- Effectif Caprins en 2014

Caprins	2006	Evol.	2014
Pays d'Auge Calvadosien	194	371%	914
Bessin	284	57%	447
Bocage Calvadosien	339	124%	761
Plaine de Caen et de Falaise	36	433%	192
Calvados	853	171%	2 314

Sources : BDTopo IGN - Association pour l'Identification du Cheptel du Calvados

Production laitière en 2015

Les exploitations laitières par canton



Le Calvados enregistre 1 534 exploitations laitières lors des déclarations de la campagne 2014-2015.

Entre 2010 et 2015, le nombre d'exploitations laitières du Calvados baisse de 530 unités, soit une perte de 26 % de ces exploitations.

- Nbre d'exploitations laitières en 2015
- Evol. du Nbre d'exploit. entre 2010 et 2015
- 20 % à 0 %
- 30 % à -20 %
- 40 % à -30 %
- < -40 %
- Contours PRA

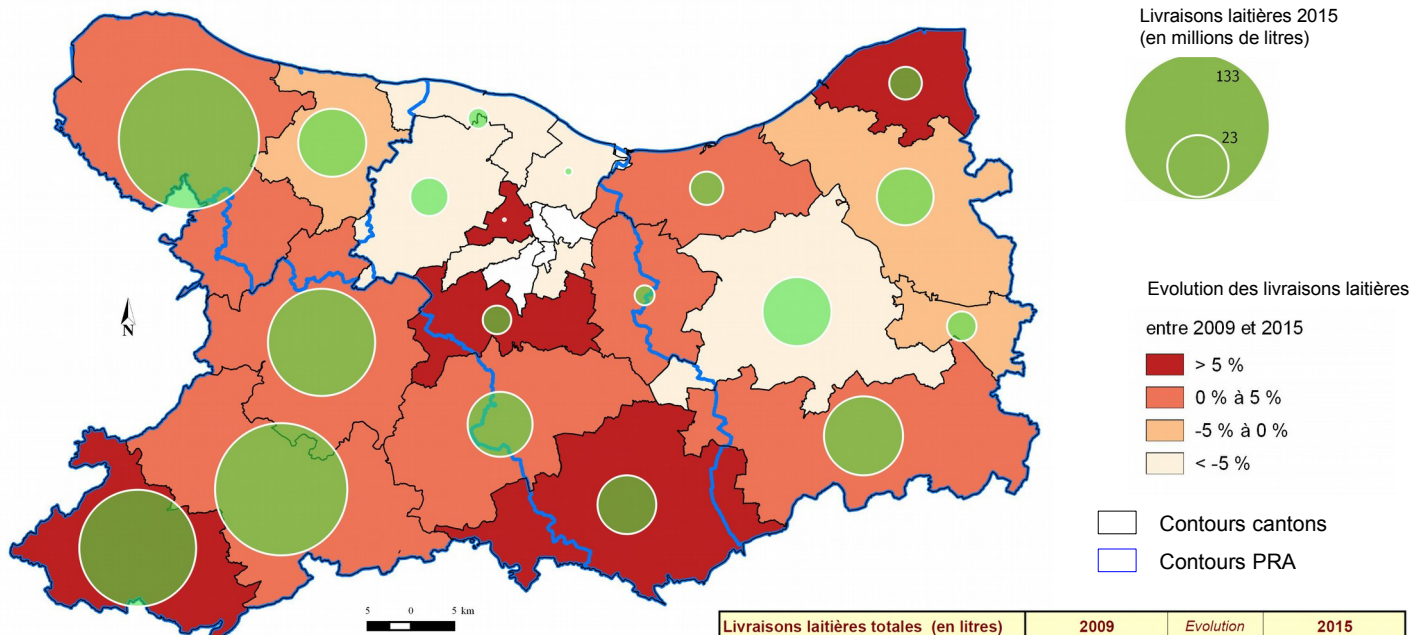
Nbre d'exploitations laitières	2010	Evolution	2015
Bessin	518	-27%	379
Pays d'Auge Calvadosien	457	-32%	313
Bocage Calvadosien	928	-22%	724
Plaine de Caen et de Falaise	138	-42%	80
Calvados	2 064	-26%	1 534

Sources : BDTopo ©IGN France AgriMer

Sources : France AgriMer

Livraisons laitières totales en 2015

658 millions de litres de lait livrés par les exploitants laitiers dans le Calvados en 2015. Entre 2009 et 2015, la production laitière a progressé de 3,1 %.

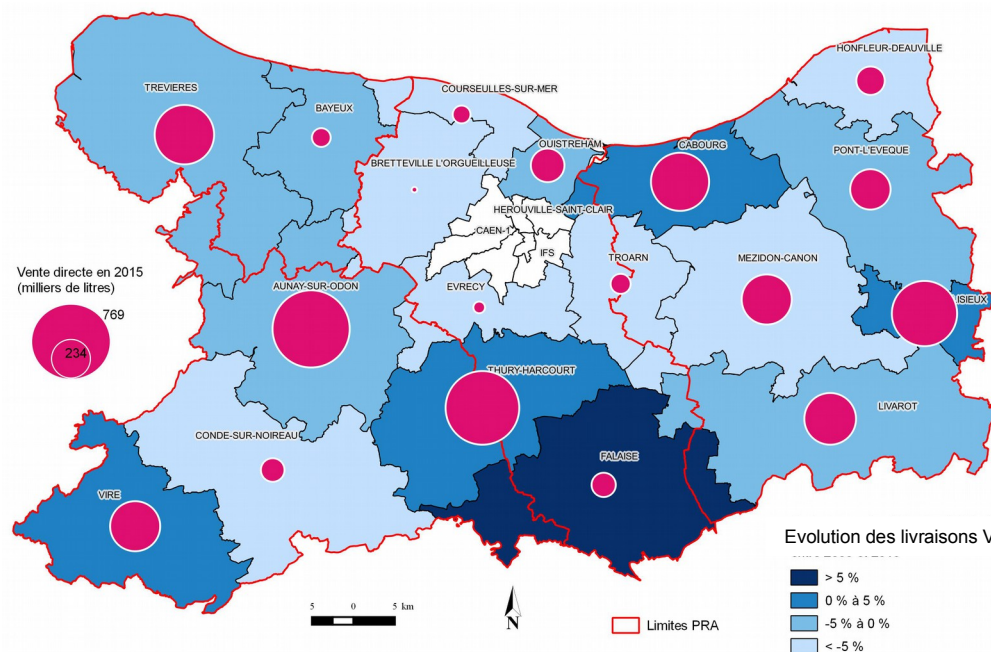


Sources : BDTopo ©IGN
France AgriMer

Livraisons laitières totales (en litres)	2009	Evolution	2015
Bocage Calvadosien	307 404 640	2,82%	316 061 917
Pays d'Auge Calvadosien	125 084 351	-4,98%	118 853 597
Bessin	170 276 036	0,05%	170 355 040
Plaine de Caen et de Falaise	31 939 128	-0,14%	31 895 206
Calvados	638 480 923	3,14%	658 540 695

Sources : FRANCE AgriMer

Livraisons laitières ventes directes en 2015



Contours cantons

Sources : BDTopo ©IGN
France AgriMer

Evolution des livraisons VD entre 2009 et 2015

Livraisons vente directe	2009	Evolution	2015
Pays d'Auge Calvadosien	3 354 686	-33%	2 232 135
Bocage Calvadosien	1 588 198	-13%	1 386 798
Bessin	988 844	-40%	592 560
Plaine de Caen et de Falaise	1 164 435	-19%	939 264
Calvados	7 101 163	-27%	5 154 372

5,1 millions de litres de lait destinés à la vente directe ont été livrés par les exploitants laitiers dans le Calvados en 2015.

Entre 2009 et 2015, la vente directe laitière du Bocage a reculé de près de 2 millions de litres de lait, soit un recul de 27 %.

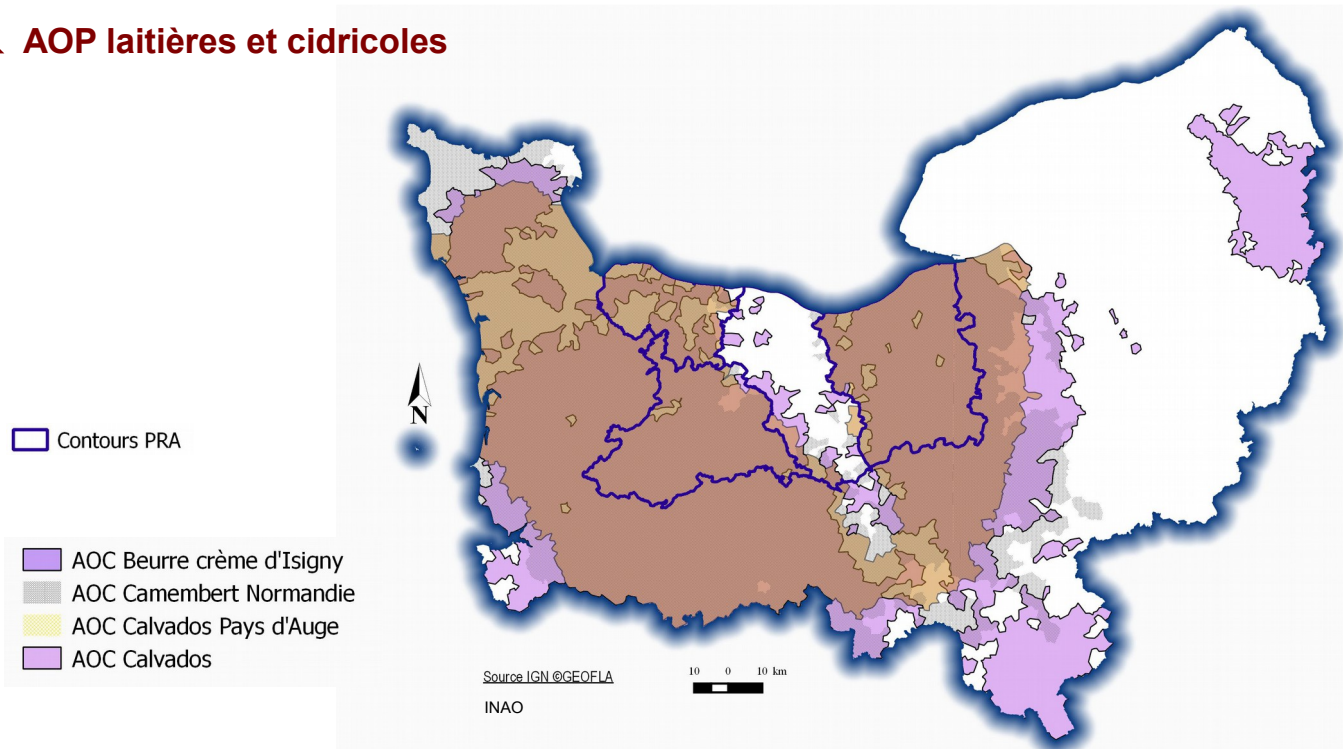
Les industries agroalimentaires

Entreprises agroalimentaires ayant plus de 20 salariés au 1 janvier 2014



Les Appellations d'Origine Protégée

AOP laitières et cidricoles



Etablissements publics d'enseignement agricole

Le Lycée agricole de Vire

- Un lycée professionnel agricole
- Un centre de formation par apprentissage
- Un centre de formation professionnelle et de promotion agricole
- Une exploitation agricole (SAU = 70 ha)
- Un atelier de transformation



Le Lycée agricole Le Robillard (Saint Pierre sur Dives)

- Un Lycée d'Enseignement Général et Technologique Agricole
- Un Centre de Formation d'Apprentis
- Un Centre de Formation Professionnelle et de Promotion Agricole
- Une exploitation agricole (SAU = 155 ha) et le centre équestre

Lexique

Natura 2000 comprend 2 types de zones réglementaires :

Les Zones de Protection Spéciale (**ZPS**)
Les Zones Spéciales de Conservation (**ZSC**)

Les ZSC visent la conservation des types d'habitats et des espèces animales et végétales figurant aux annexes I et II de la directive européenne « Habitats ».

Pour désigner les ZSC, chaque Etat membre fait part de ses propositions à la Commission européenne sous la forme de **SIC** (proposition de Site d'Intérêt Communautaire). Après approbation par la commission, le pSIC est inscrit comme SIC pour l'Union européenne et est intégré au réseau Natura 2000, Un arrêté ministériel désigne ensuite le site comme ZSC .

Les zones défavorisées agricoles sont des territoires affectés de handicaps économiques agricoles, physiques et démographiques spécifiques dans lesquels il est nécessaire de soutenir l'activité agricole par l'octroi d'aides adaptées.

L'exploitation agricole est une unité économique qui participe à la production agricole et qui répond à certains critères :

- Elle a une activité agricole de production ou de maintien des terres dans de bonnes conditions agricoles et environnementales.
- Elle atteint une certaine dimension : 1 hectare de surface agricole utilisée ou 20 ares de cultures spécialisées.
- Sa gestion courante est indépendante de toute autre unité.

La SAU (Surface Agricole Utile) comprend les terres arables, la superficie toujours en herbe (STH) et les cultures permanentes. Cette surface est affectée au siège de l'exploitation et non au territoire exploité.

AOP : Appellation d'origine Protégée

Déclaration PAC : Chaque agriculteur doit déclarer une fois par an les surfaces qu'il exploite.

La PAC (Politique Agricole Commune) est un système de régulation et de subvention mis en place par la communauté européenne pour augmenter les rendements agricoles tout en maintenant les revenus des exploitants.

Les zones défavorisées agricoles sont des territoires affectés de handicaps économiques agricoles, physiques et démographiques spécifiques dans lesquels il est nécessaire de soutenir l'activité agricole par l'octroi d'aides adaptées.

MAET : Mesures Agro-environnementales ou MAE.

Une **ZNIEFF** est une Zone Naturelle d'Intérêt Ecologique, Faunistique et Floristique.



Direction départementale des Territoires et de la Mer du Calvados

10 boulevard du général Vanier
CS 75224 - 14052 Caen cedex 4
Tél. 02.31.43.15.00 ; Fax. 02.31.44.59.87
ddtm@calvados.gouv.fr
www.calvados.gouv.fr

Directeur de publication

Laurent Mary,
directeur départemental de la DDTM du Calvados

Réalisation

DDTM14 / SSICRET / Pôle ET
ddtm-ssicret-et@calvados.gouv.fr
Novembre 2016