

PRÉFET DU CALVADOS

Direction Départementale des  
Territoires et de la Mer

Service Eau et Biodiversité

**ARRETE DELIMITANT POUR LE DEPARTEMENT DU CALVADOS LES SECTEURS  
OÙ LA PRESENCE DE LA LOUTRE D'EUROPE EST AVEREE  
ET OÙ L'USAGE DES PIEGES DE CATEGORIE 2 ET 5 EST REGLEMENTE**

**PREFET DU CALVADOS**  
**Chevalier de la Légion d'Honneur**  
**Chevalier de l'Ordre National du Mérite**

**VU** le code de l'environnement et notamment les articles L.120-1, L.120-2, R.427-6, R.427-8 et R.427-13 ;

**VU** l'arrêté ministériel du 28 juin 2016 pris pour l'application de l'article R. 427-6 du code de l'environnement et fixant la liste, les périodes et les modalités de destruction des espèces non indigènes d'animaux classés nuisibles sur l'ensemble du territoire métropolitain ;

**VU** l'arrêté du préfet du Calvados en date du 1er janvier 2016, portant délégation de signature au profit de monsieur le directeur départemental des territoires et de la mer du Calvados ;

**VU** la consultation du public qui s'est déroulée du mercredi 27 juillet 2016 au dimanche 21 août 2016 inclus ;

**CONSIDERANT** qu'en application des dispositions de l'article 3 de l'arrêté ministériel du 28 juin 2016, l'usage des pièges de catégories 2 et 5 est interdit sur les abords des cours d'eau et bras morts, marais, canaux, plans d'eau et étangs, jusqu'à la distance de 200 mètres de la rive, exception faite du piège à œuf placé dans une enceinte munie d'une entrée de onze centimètres par onze centimètres, dans les secteurs, dont la liste est fixée par arrêté préfectoral annuel, où la présence de la loutre d'Europe est avérée ;

**CONSIDERANT** qu'au regard des dernières données transmises par le Centre Permanent d'Initiatives pour l'Environnement (CPIE) des collines normandes et le Groupe mammalogique Normand (GMN), la présence de la loutre d'Europe dans les bassins versants de l'Orne, de la Vire, de la Seulles et de l'Aure est confirmée ;

**CONSIDERANT** que la progression de la loutre d'Europe dans le département du Calvados reste actuellement limitée aux bassins versants de l'Orne, de la Vire, de la Seulles et de l'Aure ;

**CONSIDERANT** que l'organisation d'une consultation du public est applicable aux décisions, autres que les décisions individuelles, ayant une incidence sur l'environnement lorsque celles-ci ne sont pas soumises, par les dispositions législatives qui leur sont applicables, à une procédure particulière organisant la participation du public à leur élaboration, en application des dispositions de l'article L.120-1 du code de l'environnement ;

**SUR PROPOSITION** du directeur départemental des territoires et de la mer du Calvados ;

**ARRETE**

**Article 1<sup>er</sup>** : Dans le Calvados, la présence de la loutre d'Europe (*Lutra lutra*) est avérée sur le cours principal des fleuves Orne, Seulles, Vire et de la rivière l'Aure ainsi que sur leurs principaux affluents tels que représentés en annexe 1.

**Article 2** : Conformément aux dispositions de l'article 3 de l'arrêté ministériel du 28 juin 2016, dans les communes listées en annexe 2, l'usage des pièges de catégories 2 et 5 est interdit sur les abords des cours d'eau et bras morts, marais, canaux, plans d'eau et étangs, jusqu'à la distance de 200 mètres de la rive, exception faite du piège à œuf placé dans une enceinte munie d'une entrée de onze centimètres par onze centimètres.

**Article 3** : Le secrétaire général de la préfecture du Calvados, le directeur départemental des territoires et de la mer du Calvados, les maires des communes concernées, le commandant du groupement de gendarmerie du Calvados et le chef du service départemental de l'office national de la chasse et de la faune sauvage sont chargés, chacun en ce qui le concerne, de l'exécution du présent arrêté, publié au recueil des actes administratifs de la préfecture du Calvados et affiché dans chacune des mairies des communes concernées pendant une durée minimale d'un mois.

Fait à Caen, le 26 août 2016

Pour le Préfet et par délégation,

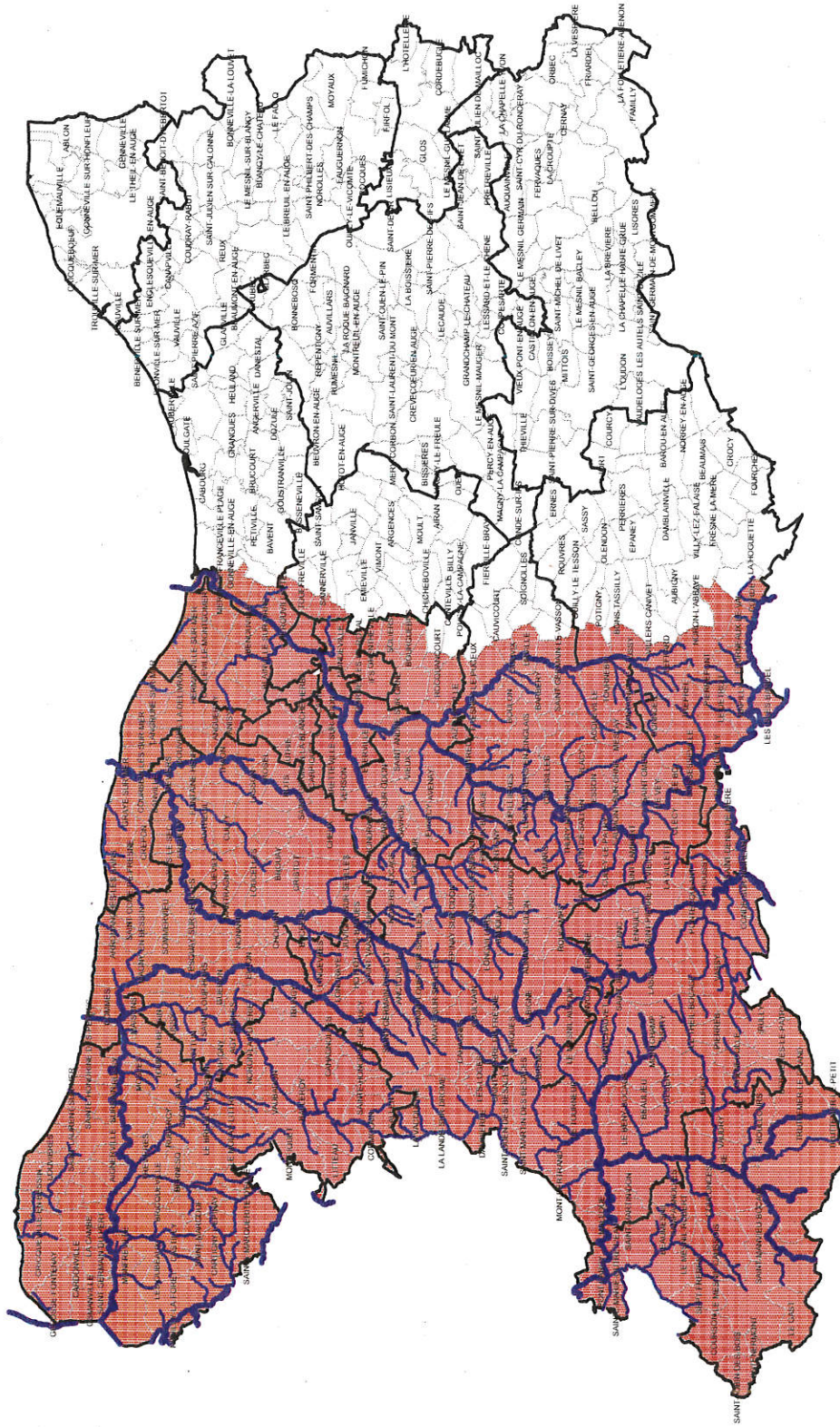


**Le directeur adjoint  
Délégué à la mer et au littoral**





**Guillaume Barron**



## Annexe 1 à l'arrêté préfectoral délimitant pour le département du Calvados les secteurs où la présence de la loutre d'Europe est avérée



### LEGENDE

-  Cours d'eau où la présence de la loutre est avérée
-  Affluents des cours d'eau concernés
-  Secteurs où l'usage des pièges de catégories 2 et 5 est interdit
-  Canton





ANNEXE 2 à l'arrêté préfectoral délimitant pour le département du Calvados les secteurs où la présence de la Loutré d'Europe est avérée

CANTON	COMMUNES	CANTON	COMMUNES	CANTON	COMMUNES	CANTON	COMMUNES
<b>CAEN</b>	AMAYE-SUR-SEULLES	ELLON	ESQUAY-SUR-SEULLES	<b>BRETTEVILLE-L'ORGUEILLEUSE</b>	THAON	<b>CONDE-SUR-NOIREAU</b>	SAINTE-ANNE-DE-LES-VALS
	ANCTOVILLE	ESQUAY-SUR-SEULLES	GUERON		TIECEVILLE		SAINTE-MARIE-D'AVRIL
	AUNAY-SUR-ODON	GUERON	JUAYE-MONDAYE	LONGUES-SUR-MER	TILLY-SUR-SEULLES		SAINTE-MARTIN-DES-BESACES
	BANNEVILLE-SUR-AJON	LONGUES-SUR-MER	MAGNY-EN-BESSIN	LE MANOIR	VENDES		SAINTE-MARTIN-DON
	BAUQUAY	LE MANOIR	MANVIEUX	MONCEAUX-EN-BESSIN	VILLIERS-LE-SEC		SAINTE-OLIVIE-DE-BESACES
	LA BIGNÉ	MANVIEUX	NONANT	PORT-EN-BESSIN-HUPPAIN	AMFREVILLE		SAINTE-PIERRE-LA-VIEILLE
	BONNEMAISSON	NONANT	RANCHY	RYES	HEROUVILLE		SAINTE-PIERRE-TARENTAINE
	BREMOY	RANCHY	RYES	SAINTE-MARTIN-DES-ENTREES	RANVILLE		SAINTE-VIGOR-DES-MEZERETS
	CAMPAGNES	SAINTE-MARTIN-DES-ENTREES	SAINTE-LOUP-HORS	SAINTE-VIGOR-LE-GRAND	SALLENELLES		SAINTE-MARIE-LAUMONT
	CAMPANDRE-VALCONGRAN	SAINTE-VIGOR-LE-GRAND	SOMMERVIEU	SUBLES	AUTHIE		LE THEIL-BOCAGE
	CAUMONT-L'EVENTE	SOMMERVIEU	SULLY	TRACY-SUR-MER	BRETTEVILLE-SUR-ODON		LE THEIL-BOCAGE
	CAULVAIN	SULLY	TRACY-SUR-MER	VAUCELLES	CAEN		LE TOURNEUR
	COURVAUDON	TRACY-SUR-MER	VAUCELLES	VAU-SUR-SEULLES	CARPIQUET		VASSY
	DAMPIERRE	VAU-SUR-SEULLES	VAU-SUR-SEULLES	VIENNE-EN-BESSIN	ETERNELLE		VIESSOIX
	DANVOU-LA-FERRIERE	VIENNE-EN-BESSIN	AMBIE	AUDRIEU	EPRON		LA VILLETTE
	EPINAY-SUR-ODON	AUDRIEU	BENY-SUR-MER	BRETTEVILLE-L'ORGUEILLEUSE	ETERNELLE		ANGUERNY
HOTTOT-LES-BAGUES	BENY-SUR-MER	BRETTEVILLE-L'ORGUEILLEUSE	BROUAY	FLEURY-SUR-ORNE	ARRONMACHES-LES-BAINS		
JURQUES	BRETTEVILLE-L'ORGUEILLEUSE	BROUAY	BUCEELS	LOUVIGNY	ASNELLES		
LA LANDE-SUR-DROME	BUCEELS	BUCEELS	CARCAGNY	MOUEN	BANVILLE		
LANDES-SUR-AJON	BUCEELS	BUCEELS	CHEUX	SAINTE-ANDRE-SUR-ORNE	BASLY		
LANGEVRES	BUCEELS	CARCAGNY	COLOMPIERS-SUR-SEULLES	SAINTE-CONTEST	BAZENVILLE		
LIVRY	CARCAGNY	CHEUX	COULOMBS	TOURVILLE-SUR-ODON	BERNIERES-SUR-MER		
LE LOCHEUR	CHEUX	COLOMBIERS-SUR-SEULLES	CREULLY	PERSON	COLOMBY-SUR-THAON		
LES-LOGES	COLOMBIERS-SUR-SEULLES	COULOMBS	CRISTOT	VILLONS-LES-BUISSONS	COURSEULLES SUR MER		
LES-LOGES	COULOMBS	COULOMBS	CULLY	BEAULIEU	CREPON		
LONGRAYE	COULOMBS	COULOMBS	DUCY-SAINT-MARGUERITE	LE BÉNY-BOCAGE	CRESSERONS		
LONGVILLERS	COULOMBS	COULOMBS	FONTAINE-HENRY	BERNIERES-LE-PATRY	DOUVRES LA DELIVRANDE		
MAISONCELLES-PELVEY	COULOMBS	COULOMBS	FONTENAY-LE-PESNEL	BURCY	GRAYE-SUR-MER		
MAISONCELLES-SUR-AJON	COULOMBS	COULOMBS	LE FRESNE-CAMILLY	BURES-LES-MONTS	LANGRUNE-SUR-MER		
LE MESNIL-AU-GRAIN	COULOMBS	COULOMBS	JUVIGNY-SUR-SEULLES	CAMPEAUX	LUC-SUR-MER		
LE MESNIL-AUZOUF	COULOMBS	COULOMBS	LANTHEUIL	CARVILLE	MEUVAINES		
MISSY	COULOMBS	COULOMBS	LASSON	LA CHAPELLE-ENGERBOLD	PLUMETOT		
MONT-SUR-BESSIN	COULOMBS	COULOMBS	LASSON	CHENEDOLLE	SAINTE-CROIX-SUR-MER		
NOYERS-BOCAGE	COULOMBS	COULOMBS	LASSON	CONDÉ-SUR-NOIREAU	SAINTE-COME-DE-FRESNE		
ONDEFONTAINE	COULOMBS	COULOMBS	LASSON	LE DESERT	SAINTE-CROIX-SUR-MER		
PARFOURU-SUR-ODON	COULOMBS	COULOMBS	LASSON	ESTRY	VER-SUR-MER		
ROUCAMPS	COULOMBS	COULOMBS	LASSON	ETOUVY	AMAYE-SUR-ORNE		
SAINTE-AGNE-SUR-MER	COULOMBS	COULOMBS	LASSON	LA FERRIERE-HARANG	AVENAY		
SAINTE-GEORGES-D'AUNAY	COULOMBS	COULOMBS	LASSON	LA GRAVERIE	BARON-SUR-ODON		
SAINTE-GERMAIN-D'ECTOT	COULOMBS	COULOMBS	LASSON	LASSY	BOUGY		
SAINTE-LOUËT-SUR-SEULLES	COULOMBS	COULOMBS	LASSON	LENAULT	BOURGUEBUS		
SAINTE-PIERRE-DU-FRESNE	COULOMBS	COULOMBS	LASSON	MALLOUE	LA CAINE		
SEPT-VENTS	COULOMBS	COULOMBS	LASSON	MONT BERTRAND	CLINCHAMPS-SUR-ORNE		
TORTEVAL-QUESNAY	COULOMBS	COULOMBS	LASSON	MONTAMY	ESQUAY-NOTRE-DAME		
TOURNAU-SUR-ODON	COULOMBS	COULOMBS	LASSON	MONTCHAMP	EURECY		
TRACY-BOCAGE	COULOMBS	COULOMBS	LASSON	MONTCHAUVET	FEUGEROLLES-BULLY		
LA VACQUERIE	COULOMBS	COULOMBS	LASSON	PERIGNY	FONTAINE-ETOUPEFOUR		
VILLERS-BOCAGE	COULOMBS	COULOMBS	LASSON	PIERRES	FONTENAY-LE-MARMION		
VILLY-BOCAGE	COULOMBS	COULOMBS	LASSON	LE PLESSIS-GRIMOULT	GAVRUS		
AGY	COULOMBS	COULOMBS	LASSON	PONTECOULANT	GARCELLES-SECQUEVILLE		
ARGANCHY	COULOMBS	COULOMBS	LASSON	PROUSSY	GRAINVILLE-SUR-ODON		
BARBEVILLE	COULOMBS	COULOMBS	LASSON	LE RECULEY	GRENTHEVILLE		
BAYEUX	COULOMBS	COULOMBS	LASSON	LA ROCQUE	HUBET-FOLIE		
CAMPIGNY	COULOMBS	COULOMBS	LASSON	RULLY	LAIZE-LA-VILLE		
CHOUAIN	COULOMBS	COULOMBS	LASSON	SAINTE-CHARLES-DE-PERCY	MAIZET		
COMMES	COULOMBS	COULOMBS	LASSON	SAINTE-DENIS-DE-MÈRE	MAL TOT		
CONDE-SUR-SEULLES	COULOMBS	COULOMBS	LASSON	SAINTE-DENIS-MAISONCELLES	MAY-SUR-ORNE		
COTTUN	COULOMBS	COULOMBS	LASSON	SAINTE-DENIS-MAISONCELLES	MONDRAINVILLE		
CUSSY	COULOMBS	COULOMBS	LASSON	SAINT-GERMAIN-DU-CRIOULT	MONTIGNY		
<b>BAYEUX</b>	ARGANCHY	ELLON	ESQUAY-SUR-SEULLES	<b>BRETTEVILLE-L'ORGUEILLEUSE</b>	THAON	<b>COURSEULLES-SUR-MER</b>	PREAUX-BOCAGE
	BARBEVILLE	ESQUAY-SUR-SEULLES	GUERON		TIECEVILLE		ARRONMACHES-LES-BAINS
	BAYEUX	GUERON	JUAYE-MONDAYE	LONGUES-SUR-MER	ANISY		BANVILLE
	CAMPIGNY	LONGUES-SUR-MER	MAGNY-EN-BESSIN	LE MANOIR	ETERNELLE		BASLY
	CHOUAIN	LE MANOIR	MANVIEUX	MONCEAUX-EN-BESSIN	FLEURY-SUR-ORNE		BAZENVILLE
	COMMES	MANVIEUX	NONANT	PORT-EN-BESSIN-HUPPAIN	LOUVIGNY		BERNIERES-SUR-MER
	CONDE-SUR-SEULLES	NONANT	RANCHY	RYES	MOUEN		COLOMBY-SUR-THAON
	COTTUN	RANCHY	RYES	SAINTE-MARTIN-DES-ENTREES	SAINTE-ANDRE-SUR-ORNE		CREPON
	CUSSY	SAINTE-MARTIN-DES-ENTREES	SAINTE-LOUP-HORS	SAINTE-VIGOR-LE-GRAND	SAINTE-CONTEST		CRESSERONS
		SAINTE-VIGOR-LE-GRAND	SOMMERVIEU	SUBLES	TOURVILLE-SUR-ODON		DOUVRES LA DELIVRANDE
		SOMMERVIEU	SULLY	TRACY-SUR-MER	PERSON		GRAYE-SUR-MER
		TRACY-SUR-MER	VAUCELLES	VAU-SUR-SEULLES	VILLONS-LES-BUISSONS		LANGRUNE-SUR-MER
	VAU-SUR-SEULLES	VIENNE-EN-BESSIN	AMBIE	BEAULIEU	LUC-SUR-MER		
	VIENNE-EN-BESSIN	AUDRIEU	BENY-SUR-MER	LE BÉNY-BOCAGE	MEUVAINES		
	AUDRIEU	BENY-SUR-MER	BRETTEVILLE-L'ORGUEILLEUSE	BERNIERES-LE-PATRY	PLUMETOT		
	BENY-SUR-MER	BRETTEVILLE-L'ORGUEILLEUSE	BROUAY	BURCY	SAINTE-COME-DE-FRESNE		
	BRETTEVILLE-L'ORGUEILLEUSE	BROUAY	BUCEELS	BURES-LES-MONTS	SAINTE-CROIX-SUR-MER		
	BROUAY	BUCEELS	CARCAGNY	CAMPEAUX	VER-SUR-MER		
	BUCEELS	CARCAGNY	CHEUX	CARVILLE	AMAYE-SUR-ORNE		
	CARCAGNY	CHEUX	COLOMPIERS-SUR-SEULLES	LA CHAPELLE-ENGERBOLD	AVENAY		
	CHEUX	COLOMPIERS-SUR-SEULLES	COULOMBS	CHENEDOLLE	BARON-SUR-ODON		
	COLOMPIERS-SUR-SEULLES	COULOMBS	CREULLY	CONDÉ-SUR-NOIREAU	BOUGY		
	COULOMBS	CREULLY	CRISTOT	LE DESERT	BOURGUEBUS		
	CREULLY	CRISTOT	CULLY	ESTRY	LA CAINE		
	CRISTOT	CULLY	DUCY-SAINT-MARGUERITE	FEUGEROLLES-BULLY	CLINCHAMPS-SUR-ORNE		
	CULLY	DUCY-SAINT-MARGUERITE	FONTAINE-HENRY	FONTAINE-ETOUPEFOUR	ESQUAY-NOTRE-DAME		
	DUCY-SAINT-MARGUERITE	FONTAINE-HENRY	FONTENAY-LE-PESNEL	LE PLESSIS-GRIMOULT	EURECY		
	FONTAINE-HENRY	FONTENAY-LE-PESNEL	LE FRESNE-CAMILLY	PONTECOULANT	FEUGEROLLES-BULLY		
	FONTENAY-LE-PESNEL	LE FRESNE-CAMILLY	JUVIGNY-SUR-SEULLES	PROUSSY	FONTAINE-ETOUPEFOUR		
	LE FRESNE-CAMILLY	JUVIGNY-SUR-SEULLES	LANTHEUIL	LE RECULEY	FONTENAY-LE-MARMION		
	JUVIGNY-SUR-SEULLES	LANTHEUIL	LASSON	LA ROCQUE	GAVRUS		
	LANTHEUIL	LASSON	LASSON	RULLY	GARCELLES-SECQUEVILLE		
	LASSON	LASSON	LASSON	SAINTE-CHARLES-DE-PERCY	GRAINVILLE-SUR-ODON		
	LASSON	LASSON	LASSON	SAINTE-DENIS-DE-MÈRE	GRENTHEVILLE		
	LASSON	LASSON	LASSON	SAINTE-DENIS-MAISONCELLES	HUBET-FOLIE		
	LASSON	LASSON	LASSON	SAINT-GERMAIN-DU-CRIOULT	LAIZE-LA-VILLE		
	LASSON	LASSON	LASSON		MAIZET		
	LASSON	LASSON	LASSON		MAL TOT		
	LASSON	LASSON	LASSON		MAY-SUR-ORNE		
	LASSON	LASSON	LASSON		MONDRAINVILLE		
	LASSON	LASSON	LASSON		MONTIGNY		
	LASSON	LASSON	LASSON		PREAUX-BOCAGE		



ANNEXE 2 à l'arrêté préfectoral délimitant pour le département du Calvados les secteurs où la présence de la Loutre d'Europe est avérée

CANTON	COMMUNES	CANTON	COMMUNES	CANTON	COMMUNES	CANTON	COMMUNES
<b>EVRECY</b>	PREAUX-BOCAGE ROCOUANCOURT SAINT-AIGNAN-DE-CRAMESNIL, SAINT-MARTIN-DE-FONTENAY SAINTE-HONORINE-DU-FAY SOLIERIS TILLY-LA-CAMPAGNE VACOGNES-NEUILLY VIEUX	<b>THURY-HARCOURT</b>	CESNY-BOIS-HALBOUT CLECY COMBRAY COSSESSEVILLE CROISILLES CULEY-LE-PATRY CURCY-SUR-ORNE DONNAY ESPINS ESSON FRESNEY-LE-PUCEUX FRESNEY-LE-VIEUX GOUPIILLIERES GOUVIX GRIMBOSQ HAMARS MARTAINVILLE MESLAY MOULINES LES MOUTIERS-EN-CINGLAIS MUTRECY OUFFIERES PLACY LA POMMERAYE SAINT-GERMAIN-LE-VASSON SAINT-LAMBERT SAINT-LAURENT-DE-CONDEL SAINT-MARTINE-DE-SALLEN SAINT-OMER SAINT-REMY THURY-HARCOURT TOURNEBU TROIS-MONTS URVILLE LE VEY	<b>TREVIERES</b>	CORMOLAIN CRICQUEVILLE-EN-BESSIN CROUAY DEUX-JUMEAUX ECRAMMEVILLE ENGLESQUEVILLE-LA-PERCEE ETREHAM LA FOLIE FORMIGNY FOULOGNES GEFOSSE-FONTENAY GRANDCAMP-MAISY ISIGNY-SUR-MER LISON LITTEAU LONGUEVILLE LOUVIERES MAISONS MANDEVILLE-EN-BESSIN LE MOLAY-LITTRY MONFREVILLE MONTFIQUET MOSLES NEUILLY-LA-FORET NORON-LA-POTERIE OSMANVILLE LES OUBEAUX PLANQUERY RUBERCY RUSSY	<b>TROARN</b>	CUVERVILLE ESCOVILLE DEMOUVILLE BEAUMESNIL CAMPAGNOLLES CHAMP-DU-BOULT COULONCES COURSON FONTENERMONT LE GAST LANDELLES-ET-COUPIGNY MAISONCELLES-LA-JOURDAN LE MESNIL-BENOIST LE MESNIL-CAUSSOIS MESNIL-CLINCHAMPS LE MESNIL-ROBERT PONT-BELLANGER PONT-FARCY ROULLOURS SAINT-AUBIN-DES-BOIS SAINT-GERMAIN-DE-TALLEVENDE-LA- LANDE-VAUMONT SAINT-MANVIEU-BOCAGE SAINT-SEVER-CALVADOS SAINTE-MARIE-OUTRE-L'EAU SEPT-FRERES TRUTTEMER-LE-GRAND TRUTTEMER-LE-PETIT VAUDRY VIRE
	<b>FALaise</b>		BONNOEIL CORDEY LE DETROIT FONTAINE-LE-PIN FOURNEAUX-LE-VAL LEFFARD LES-LES-BARDEL LES LOGES-SAULCES MARTIGNY-SUR-L'ANTE LE MESNIL-VILLEMENT PIERREFITTE-EN-CINGLAIS PONT D'OUILLY PIERREPONT RAPILLY SAINT-GERMAIN-LANGOT SAINT-MARTIN-DE-MIEUX TREPREL USSY		AGNERVILLE BALLEROY LA BAZOQUE BERNESQ BLAY LE-BREUIL-EN-BESSIN BRICQUEVILLE CAHAGNOLLES LA CAMBE CANCHY CARDONVILLE CARTIGNY-L'EPINAY CASTILLON CASTILLY COLLEVILLE-SUR-MER COLOMBIERES		SAINT-GERMAIN-DU-PERT SAINT-LAURENT-SUR-MER SAINT-MARCOUF SAINT-MARTIN-DE-BLAGNY SAINT-PAUL-DU-VERNAVY SAINT-PIERRE-DU-MONT SAINTE-HONORINE-DE-DUCY SAINTE-HONORINE-DES-PERTES SAINTE-MARGUERITE-D'ELLE SALLEN SAON SACONNET SURREIN TOUR-EN-BESSIN TOURNIERES TREVIERES LE TRONQUAY TRUNGY VAUBADON VIEVILLE-SUR-MER VOUILLY
<b>HEROUVILLE-SAINTE-CLAIR</b>	COLOMBELLES HEROUVILLE-SAINTE-CLAIR GIBERVILLE	<b>TREVIERES</b>	AIGNERVILLE BALLEROY LA BAZOQUE BERNESQ BLAY LE-BREUIL-EN-BESSIN BRICQUEVILLE CAHAGNOLLES LA CAMBE CANCHY CARDONVILLE CARTIGNY-L'EPINAY CASTILLON CASTILLY COLLEVILLE-SUR-MER COLOMBIERES	<b>TREVIERES</b>	SAINT-GERMAIN-DU-PERT SAINT-LAURENT-SUR-MER SAINT-MARCOUF SAINT-MARTIN-DE-BLAGNY SAINT-PAUL-DU-VERNAVY SAINT-PIERRE-DU-MONT SAINTE-HONORINE-DE-DUCY SAINTE-HONORINE-DES-PERTES SAINTE-MARGUERITE-D'ELLE SALLEN SAON SACONNET SURREIN TOUR-EN-BESSIN TOURNIERES TREVIERES LE TRONQUAY TRUNGY VAUBADON VIEVILLE-SUR-MER VOUILLY	<b>TROARN</b>	CUVERVILLE ESCOVILLE DEMOUVILLE BEAUMESNIL CAMPAGNOLLES CHAMP-DU-BOULT COULONCES COURSON FONTENERMONT LE GAST LANDELLES-ET-COUPIGNY MAISONCELLES-LA-JOURDAN LE MESNIL-BENOIST LE MESNIL-CAUSSOIS MESNIL-CLINCHAMPS LE MESNIL-ROBERT PONT-BELLANGER PONT-FARCY ROULLOURS SAINT-AUBIN-DES-BOIS SAINT-GERMAIN-DE-TALLEVENDE-LA- LANDE-VAUMONT SAINT-MANVIEU-BOCAGE SAINT-SEVER-CALVADOS SAINTE-MARIE-OUTRE-L'EAU SEPT-FRERES TRUTTEMER-LE-GRAND TRUTTEMER-LE-PETIT VAUDRY VIRE
<b>IFS</b>	IFS MONDEVILLE CORMELLES LE ROYAL BENOUVILLE BIEVILLE-BEUVILLE BLAINVILLE-SUR-ORNE CAMBES-EN-PLAINE COLLEVILLE-MONTGOMMERY HERMANVILLE-SUR-MER LION-SUR-MER MATHIEU OUISTREHAM PERIERS-SUR-LE-DAN SAINT-AUBIN-D'ARQUENAY						
<b>OUISTREHAM</b>	ACQUEVILLE ANGOVILLE BARBERY LE BO BOULON BRETEVILLE-SUR-LAIZE CAUMONT-SUR-ORNE CAUVILLE	<b>TREVIERES</b>	AIGNERVILLE BALLEROY LA BAZOQUE BERNESQ BLAY LE-BREUIL-EN-BESSIN BRICQUEVILLE CAHAGNOLLES LA CAMBE CANCHY CARDONVILLE CARTIGNY-L'EPINAY CASTILLON CASTILLY COLLEVILLE-SUR-MER COLOMBIERES	<b>TREVIERES</b>	SAINT-GERMAIN-DU-PERT SAINT-LAURENT-SUR-MER SAINT-MARCOUF SAINT-MARTIN-DE-BLAGNY SAINT-PAUL-DU-VERNAVY SAINT-PIERRE-DU-MONT SAINTE-HONORINE-DE-DUCY SAINTE-HONORINE-DES-PERTES SAINTE-MARGUERITE-D'ELLE SALLEN SAON SACONNET SURREIN TOUR-EN-BESSIN TOURNIERES TREVIERES LE TRONQUAY TRUNGY VAUBADON VIEVILLE-SUR-MER VOUILLY	<b>TROARN</b>	CUVERVILLE ESCOVILLE DEMOUVILLE BEAUMESNIL CAMPAGNOLLES CHAMP-DU-BOULT COULONCES COURSON FONTENERMONT LE GAST LANDELLES-ET-COUPIGNY MAISONCELLES-LA-JOURDAN LE MESNIL-BENOIST LE MESNIL-CAUSSOIS MESNIL-CLINCHAMPS LE MESNIL-ROBERT PONT-BELLANGER PONT-FARCY ROULLOURS SAINT-AUBIN-DES-BOIS SAINT-GERMAIN-DE-TALLEVENDE-LA- LANDE-VAUMONT SAINT-MANVIEU-BOCAGE SAINT-SEVER-CALVADOS SAINTE-MARIE-OUTRE-L'EAU SEPT-FRERES TRUTTEMER-LE-GRAND TRUTTEMER-LE-PETIT VAUDRY VIRE
<b>THURY-HARCOURT</b>	ACQUEVILLE ANGOVILLE BARBERY LE BO BOULON BRETEVILLE-SUR-LAIZE CAUMONT-SUR-ORNE CAUVILLE						