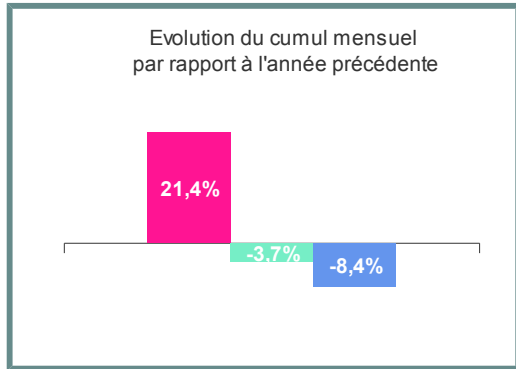


La Sécurité Routière dans le Calvados

Tableau de bord mensuel provisoire

Juin 2015

Direction Départementale des Territoires et de la Mer du Calvados
Observatoire Départementale de Sécurité Routière



Tués
Blessés
Accidents

Du mois
5
51
38

Cumul 2015	Evolution 2015 / 2014
17	+3
263	-3,7%
197	-8,4%

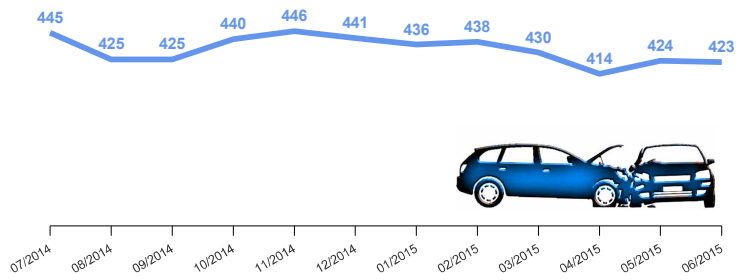
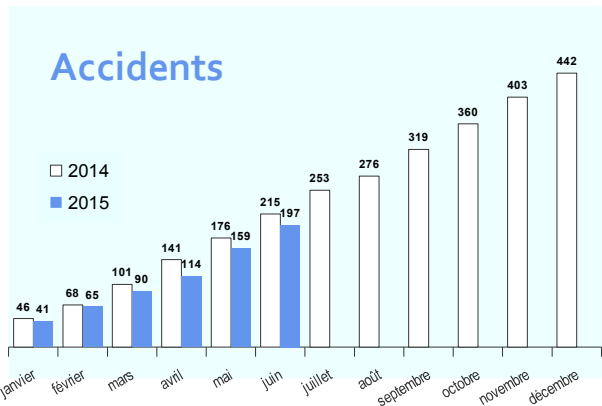
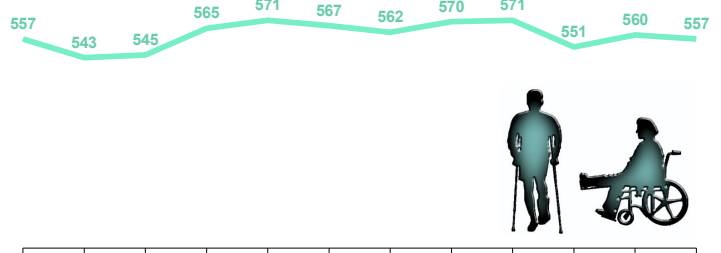
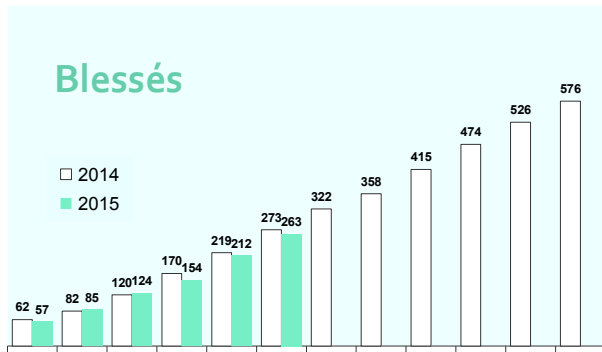
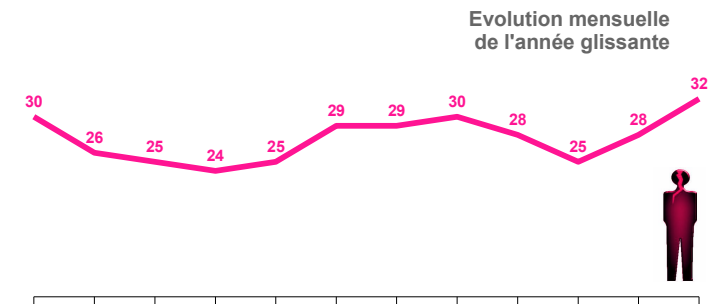
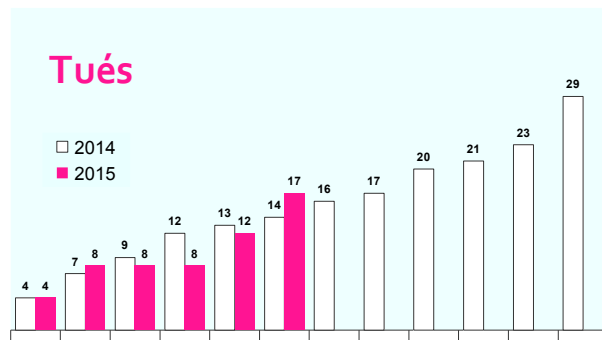
Tués 2014

29

Année glissante

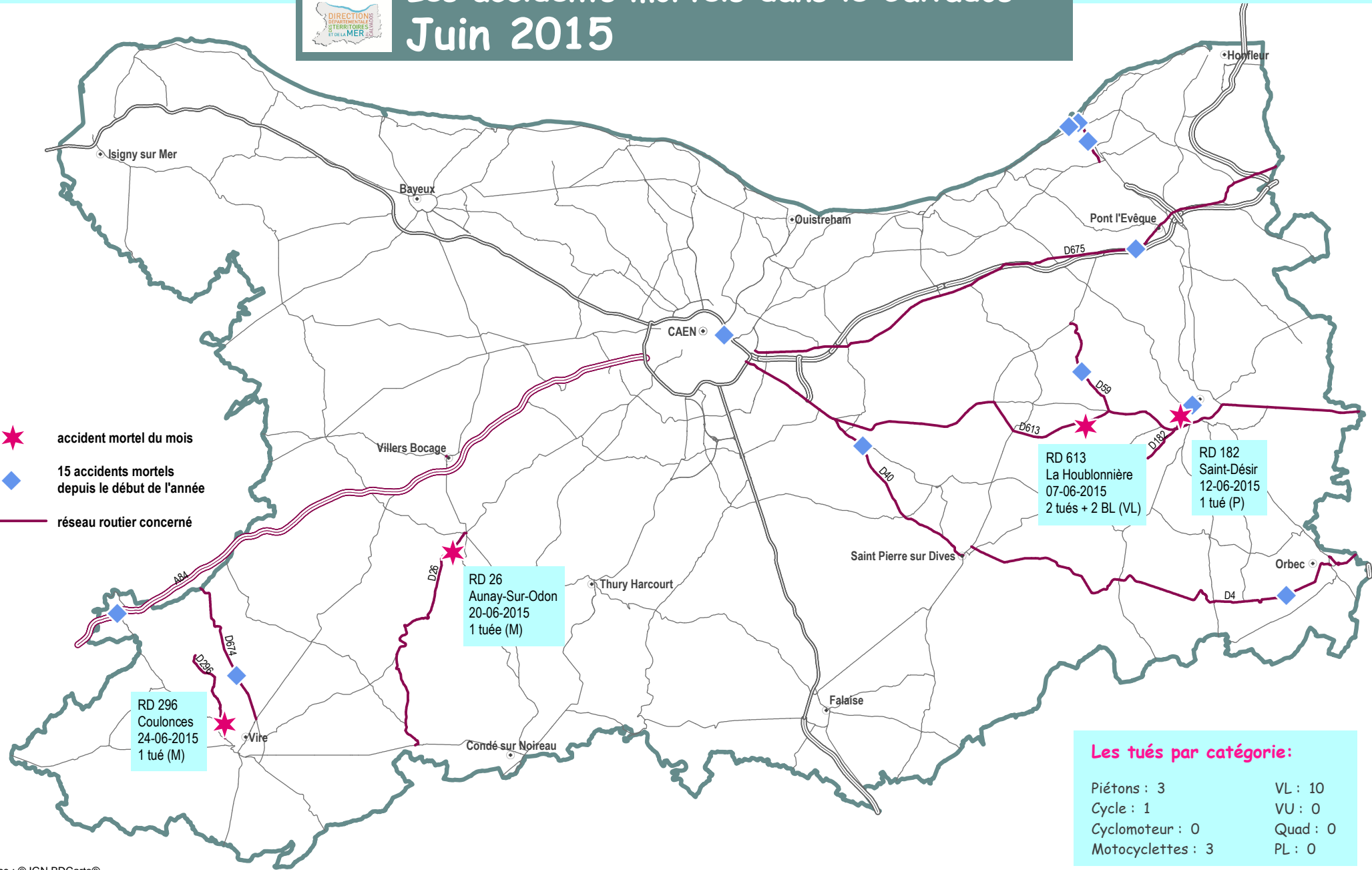
32

L'année glissante est le cumul sur les douze derniers mois



Établi à partir des remontées rapides fournies par les forces de l'ordre le 27/07/2015


Observatoire Départemental de Sécurité Routière
Les accidents mortels dans le Calvados
Juin 2015



Les tués par catégorie:

Piétons : 3	VL : 10
Cycle : 1	VU : 0
Cyclomoteur : 0	Quad : 0
Motocyclettes : 3	PL : 0

Service du Système d'Information, de la Circulation Routière et de l'Expertise Territoriale (SSICRET)

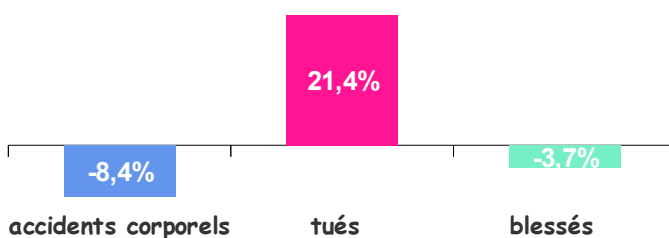
Source : © IGN BDCarto®

17 personnes ont été tuées

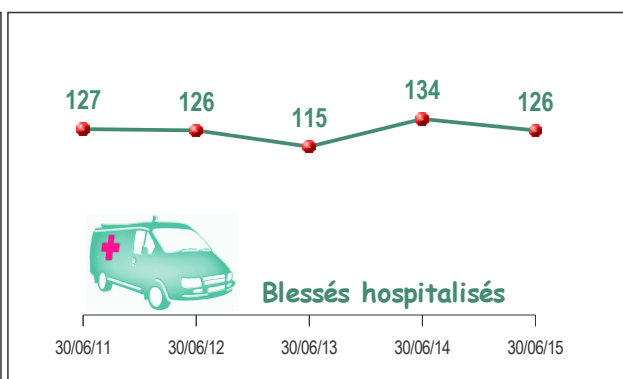
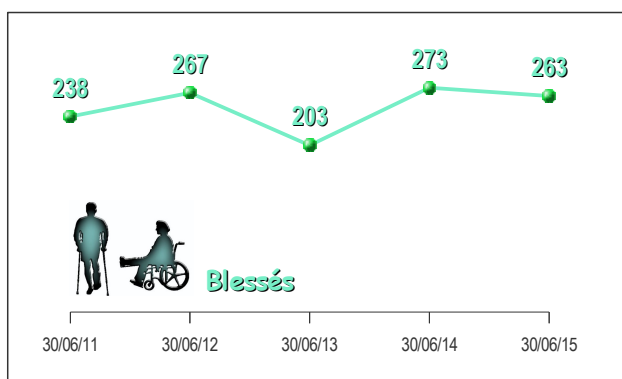
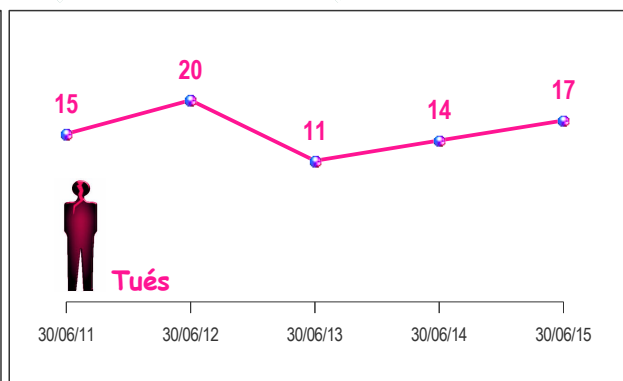
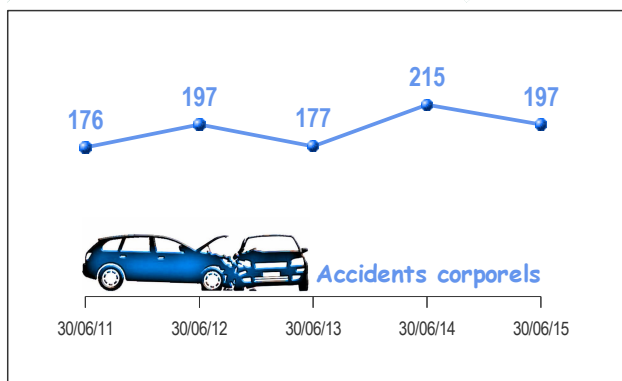
sur les routes du Calvados

Nombre de tués en hausse

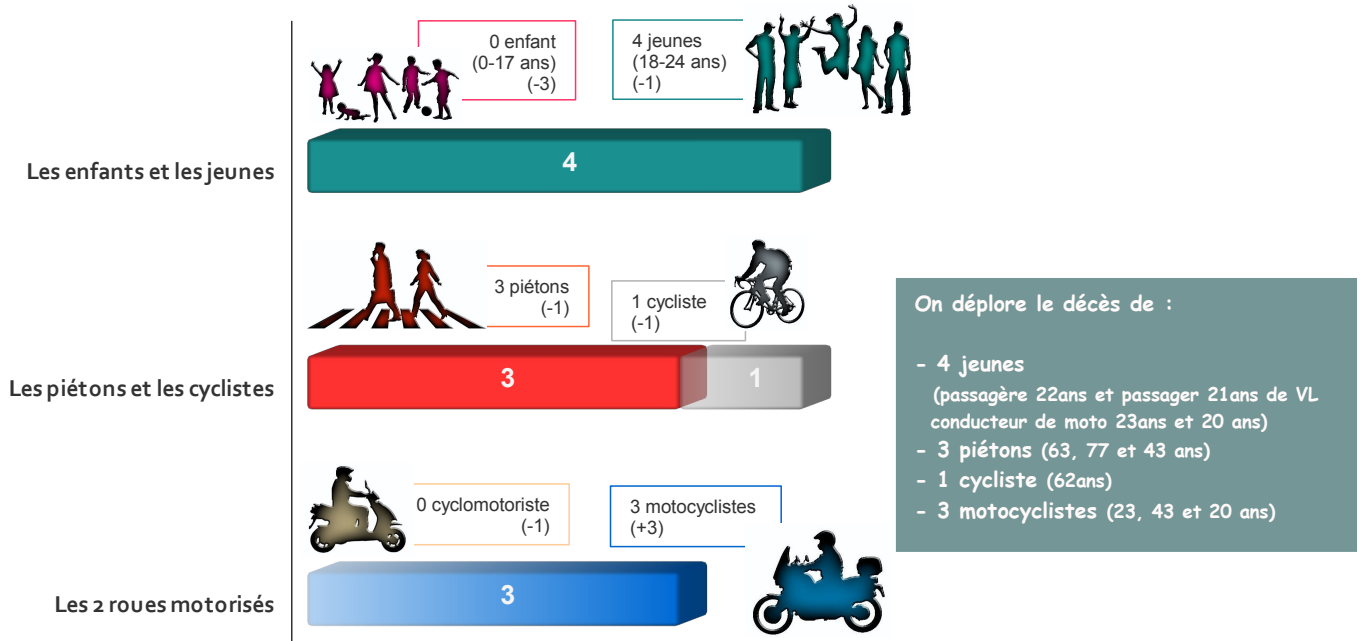
Evolution au 30 juin 2015 par rapport au 30 juin 2014



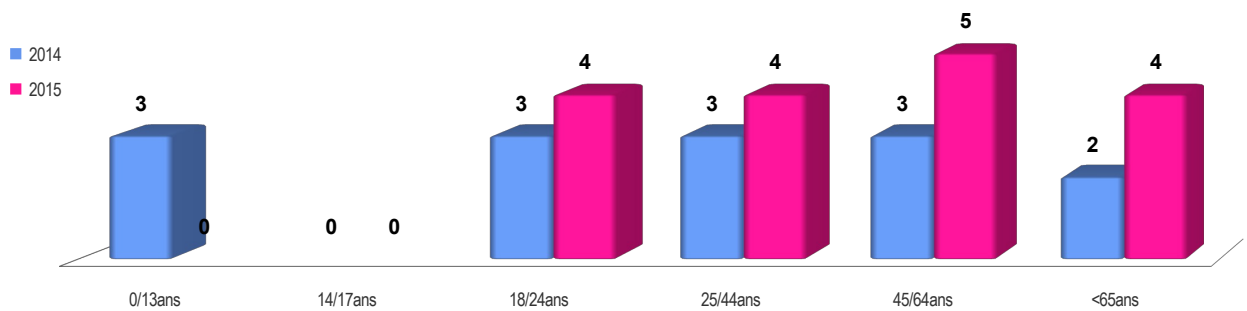
Bilan	30/06/2014	30/06/2015	Évolution
Accidents corporels	215	197	- 8,4 %
Accidents mortels	14	15	+ 1
Tués	14	17	+ 3
Blessés	273	263	- 3,7 %
Blessés Hospitalisés	134	126	- 6,0 %



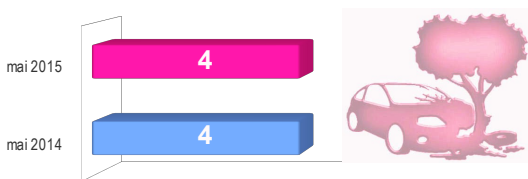
Usagers vulnérables



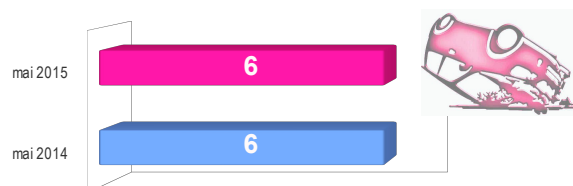
Classes d'âges



Accidents sur obstacles fixes



Accidents de véhicules seuls



Localisation des accidents mortels



1
accident
mortal
(+1)



0
accident
mortal
(-1)



10
accidents
mortals
(=)



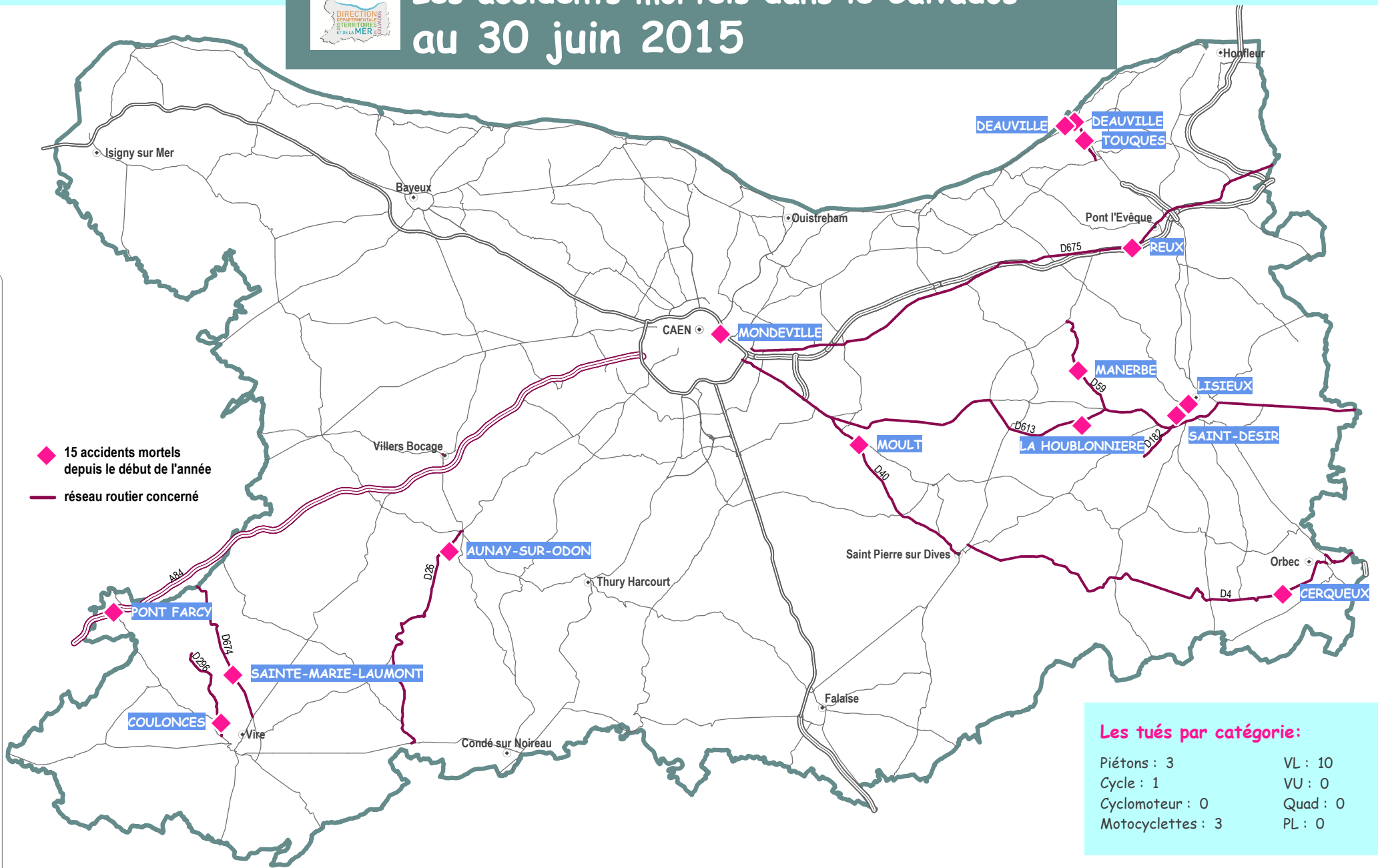
4
accidents
mortals
(+1)

Établi à partir des remontées rapides, connues au 24/07/2015, fournies par les forces de l'ordre. Comparaison effectuée avec les données locales des années précédentes



Observatoire Départemental de Sécurité Routière

Les accidents mortels dans le Calvados au 30 juin 2015



Les tués par catégorie:

Piétons : 3	VL : 10
Cycle : 1	VU : 0
Cyclomoteur : 0	Quad : 0
Motocyclettes : 3	PL : 0