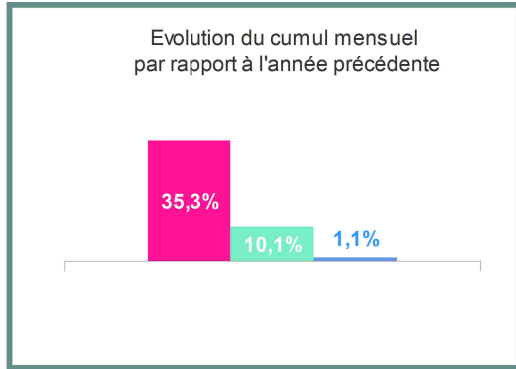


La Sécurité Routière dans le Calvados

Tableau de bord mensuel provisoire

Août 2015

Direction Départementale des Territoires et de la Mer du Calvados
Observatoire Départemental de Sécurité Routière



Tués
Blessés
Accidents

Du mois
1
62
41

Cumul 2015	Evolution 2015 / 2014
23	+6
394	10,1%
279	1,1%

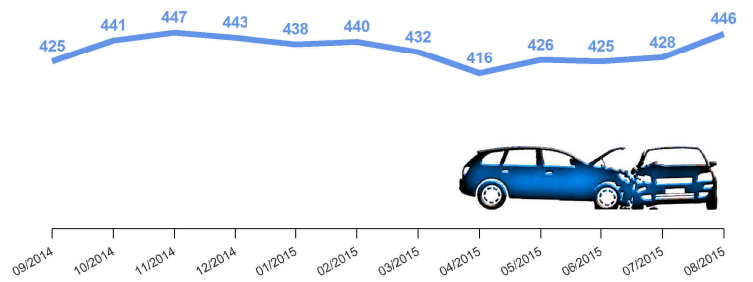
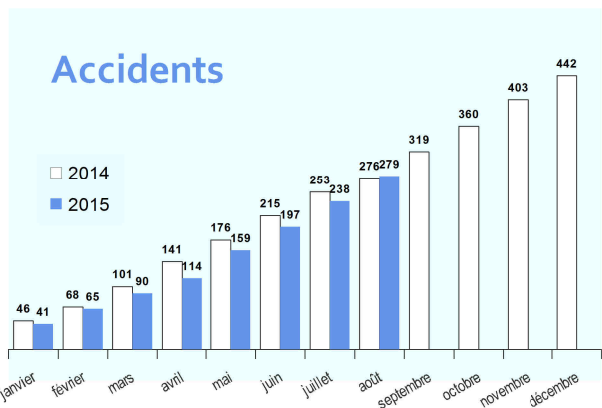
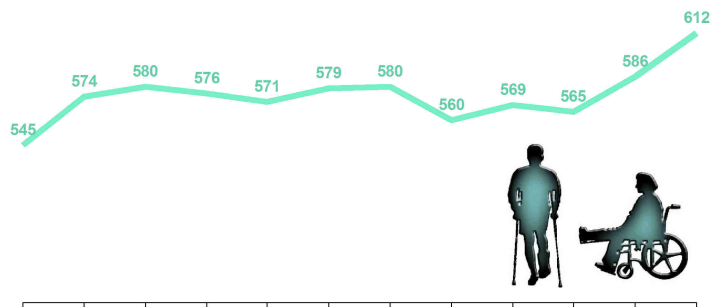
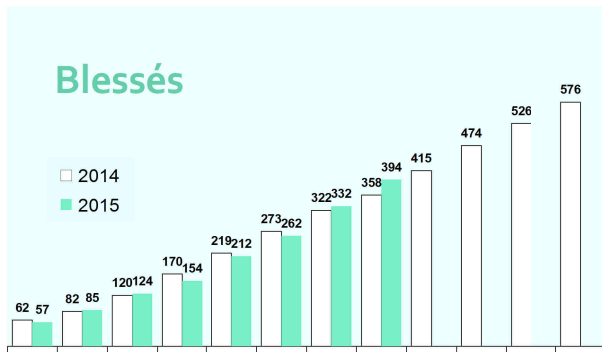
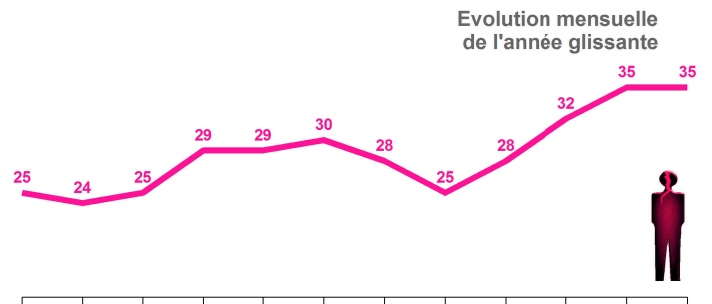
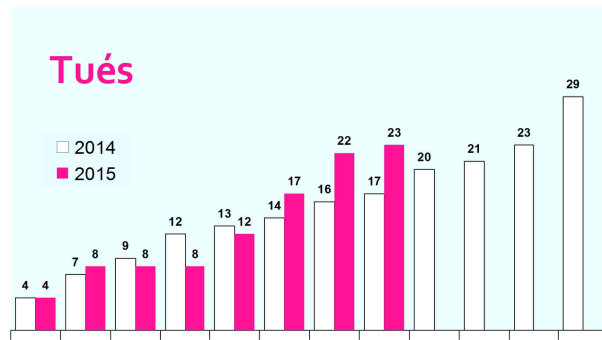
Tués 2014

29

Année glissante

35

L'année glissante est le cumul sur les douze derniers mois



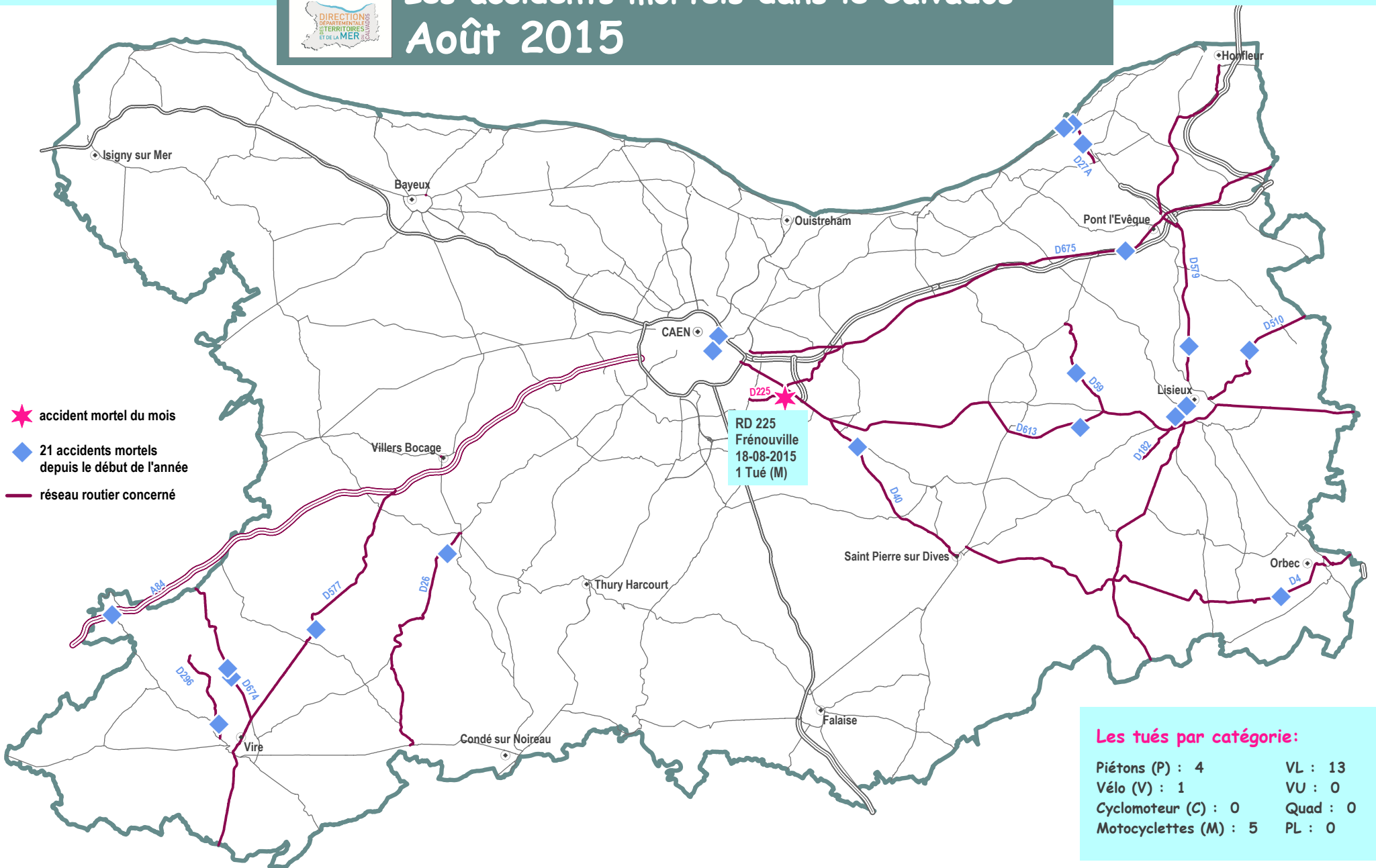
Établi à partir des remontées rapides fournies par les forces de l'ordre le 03/09/2015



Observatoire Départemental de Sécurité Routière

Les accidents mortels dans le Calvados

Août 2015



- ★ accident mortel du mois
- ◆ 21 accidents mortels depuis le début de l'année
- réseau routier concerné

RD 225
Frénoville
18-08-2015
1 Tué (M)

Les tués par catégorie:

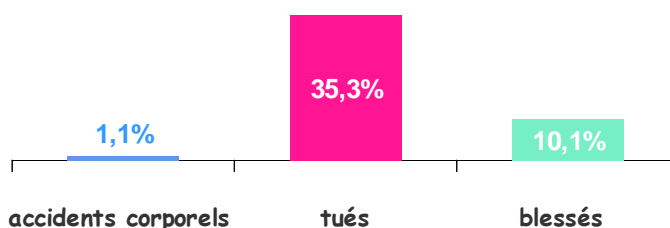
Piétons (P) : 4	VL : 13
Vélo (V) : 1	VU : 0
Cyclomoteur (C) : 0	Quad : 0
Motocyclettes (M) : 5	PL : 0

23 personnes ont été tuées

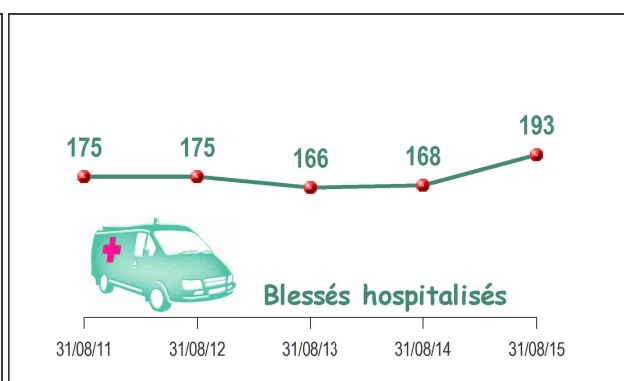
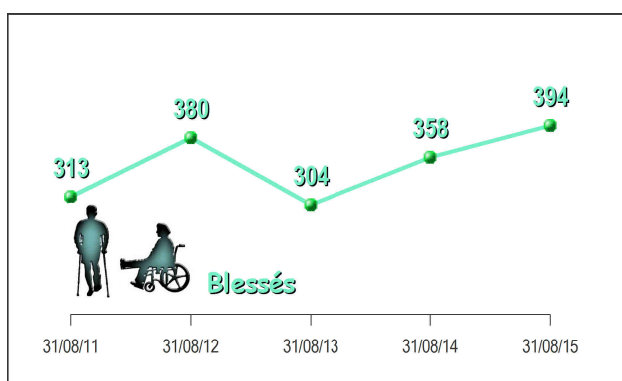
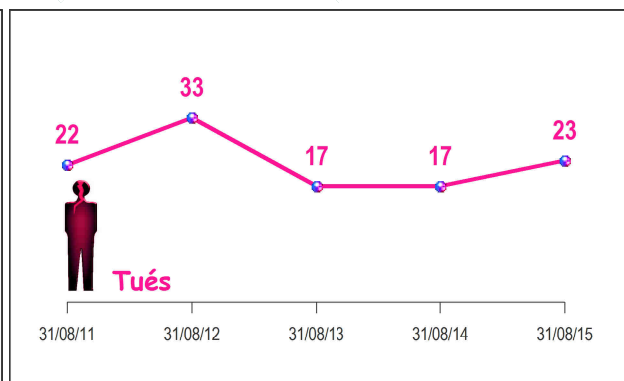
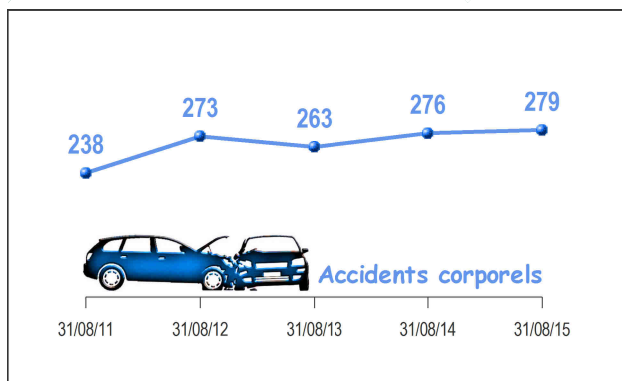
sur les routes du Calvados

Nombre de tués en hausse

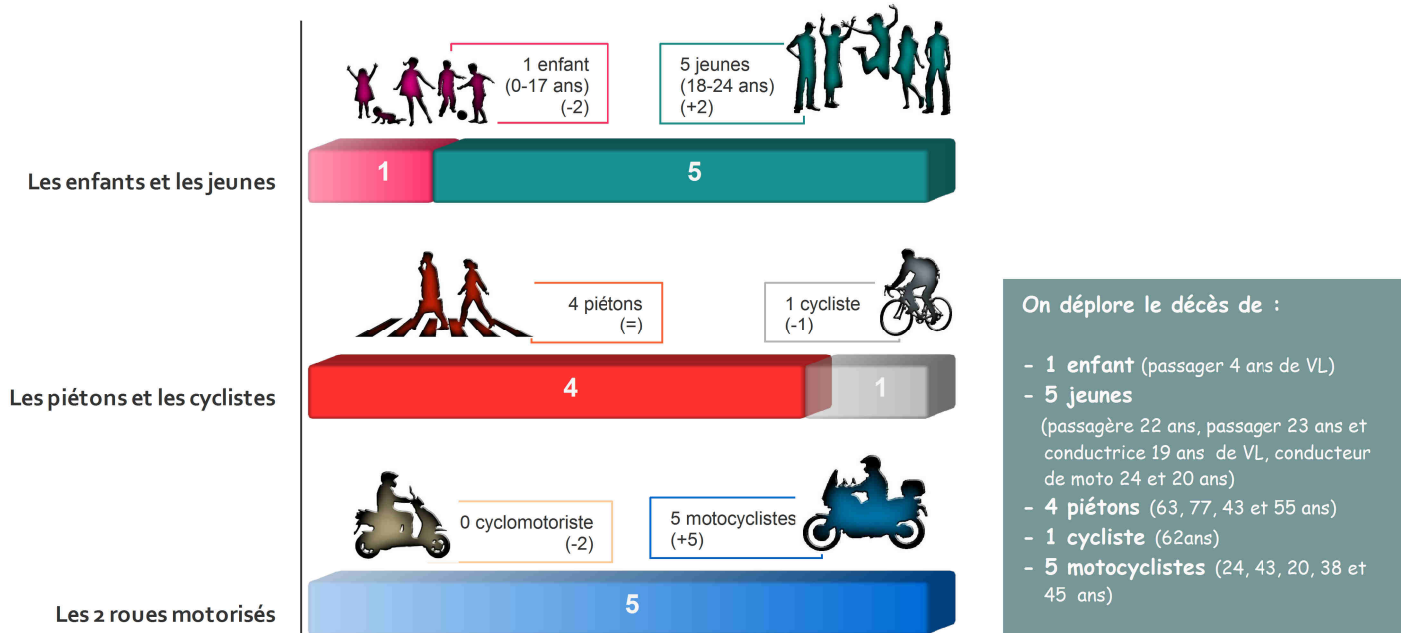
Evolution au 31 août 2015 par rapport au 31 août 2014



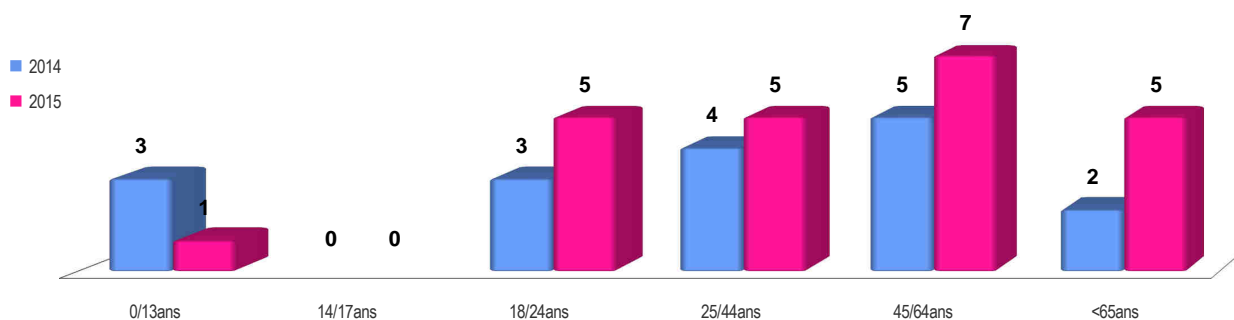
Bilan	31/08/2014	31/08/2015	Évolution
Accidents corporels	276	279	+ 1,1 %
Accidents mortels	17	21	+ 4
Tués	17	23	+ 6
Blessés	358	394	+ 10,1 %
Blessés Hospitalisés	168	193	+ 14,9 %



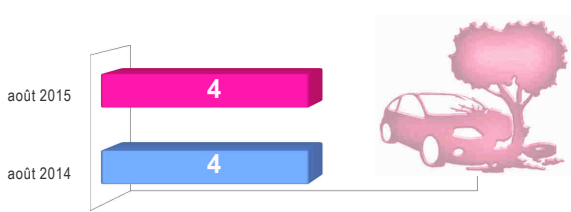
Usagers vulnérables



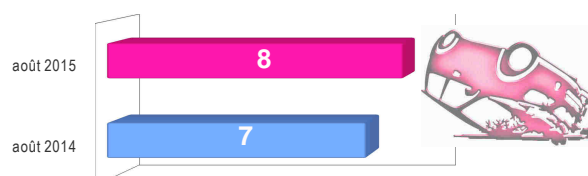
Classes d'âges



Accidents sur obstacles fixes



Accidents de véhicules seuls



Localisation des accidents mortels



1
accident
mortel
(=)



0
accident
mortel
(-1)



15
accidents
mortels
(+3)

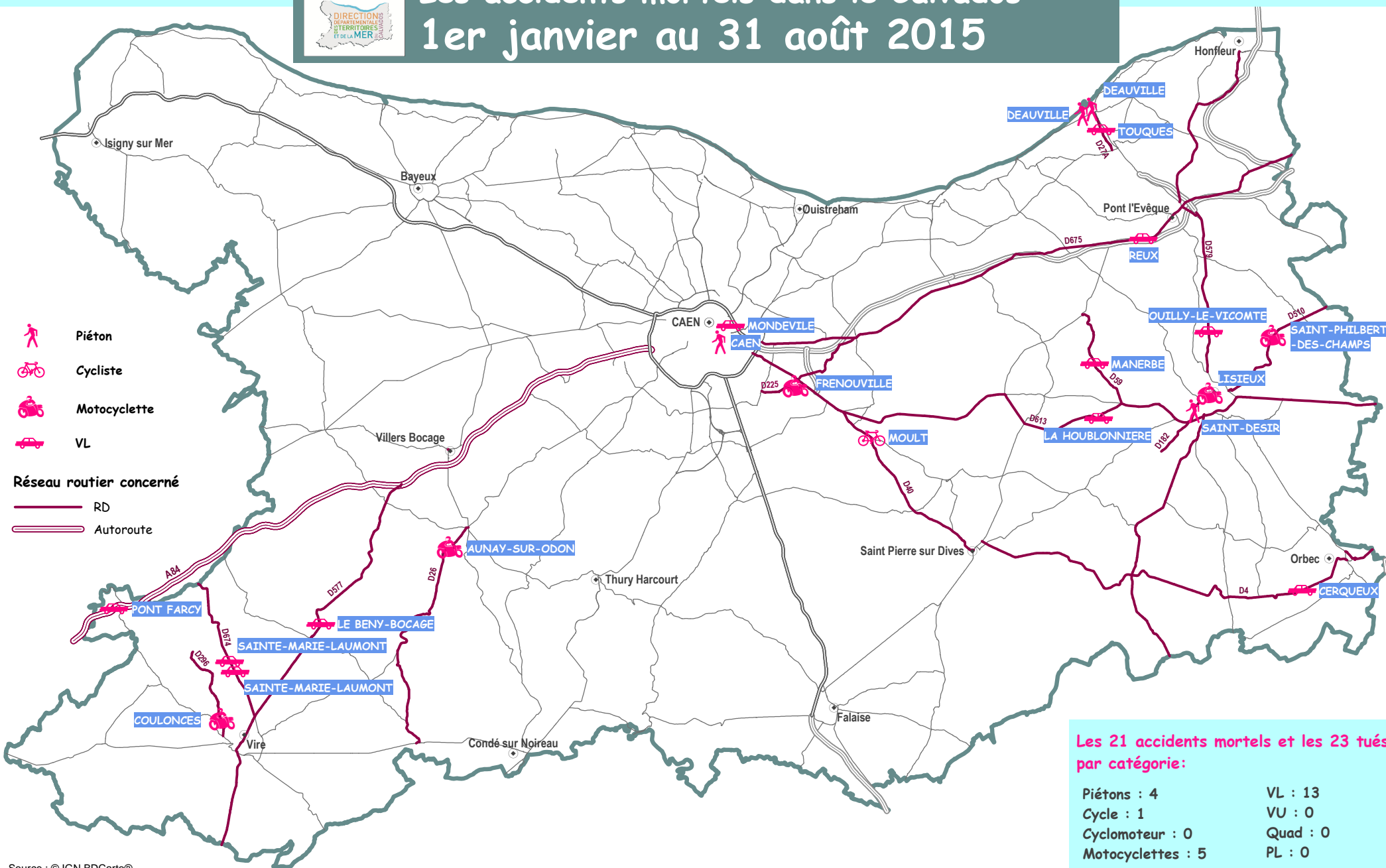


5
accidents
mortels
(+2)

Établi à partir des remontées rapides, connues au 03/09/2015, fournies par les forces de l'ordre. Comparaison effectuée avec les données locales des années précédentes



Observatoire Départemental de Sécurité Routière Les accidents mortels dans le Calvados 1er janvier au 31 août 2015



Les 21 accidents mortels et les 23 tués par catégorie:

Piétons : 4	VL : 13
Cycle : 1	VU : 0
Cyclomoteur : 0	Quad : 0
Motocyclettes : 5	PL : 0

Service du Système d'Information, de la Circulation Routière et de l'Expertise Territoriale (SSIICRET)

Source : © IGN BDCarto®