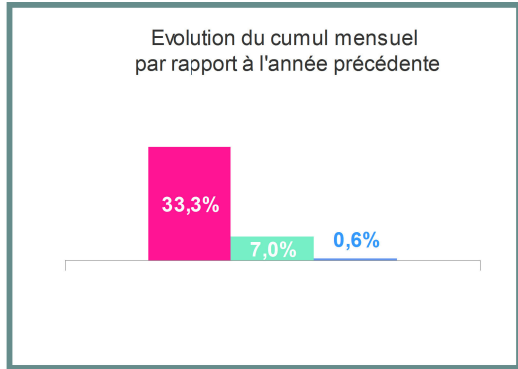


La Sécurité Routière dans le Calvados

Tableau de bord mensuel provisoire

Octobre 2015

Direction Départementale des Territoires et de la Mer du Calvados
Observatoire Départemental de Sécurité Routière



Tués
Blessés
Accidents

Du mois

2
38
32

Cumul 2015

28
507
362

Evolution
2015 / 2014

+7
+33
+2

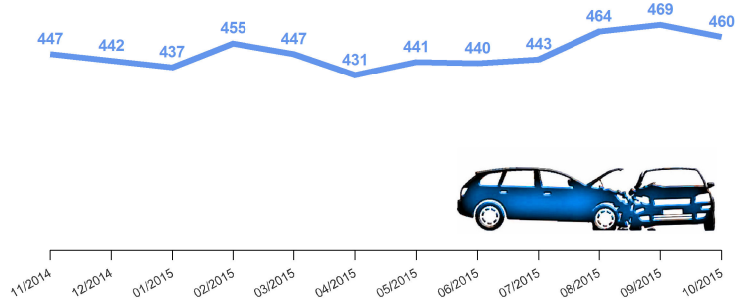
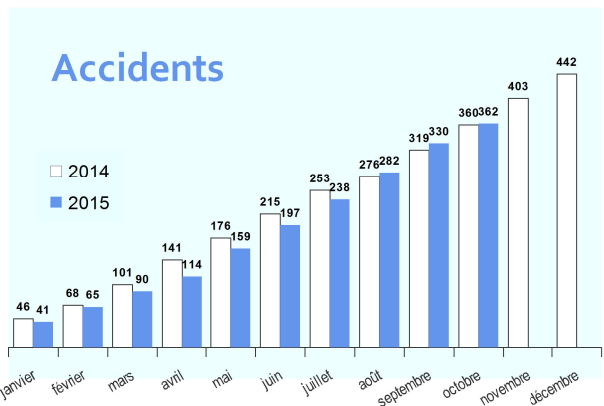
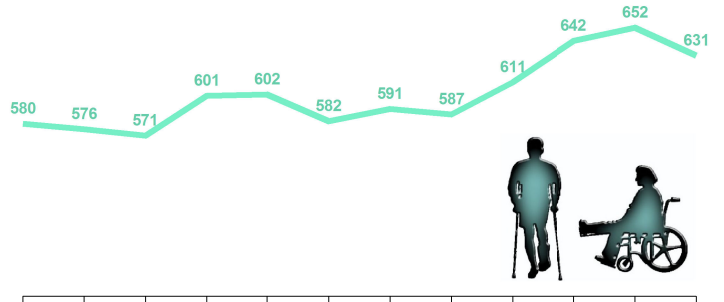
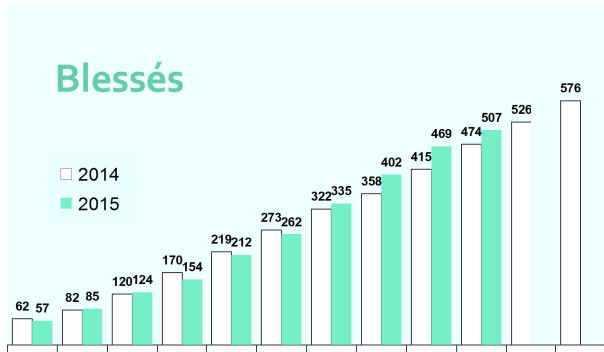
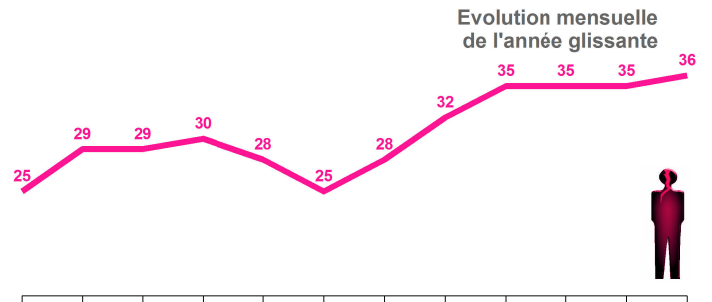
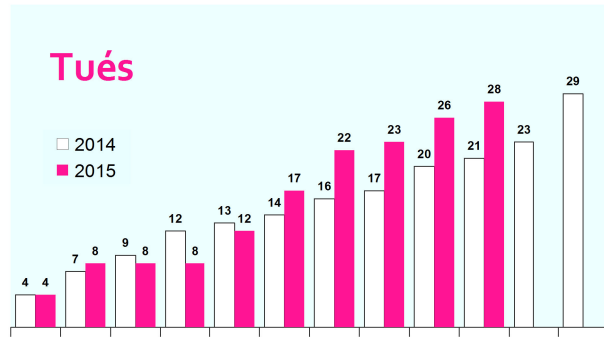
Tués 2014

29

Année glissante

36

L'année glissante est le cumul sur les douze derniers mois



Établi à partir des remontées rapides fournies par les forces de l'ordre le 05/11/2015

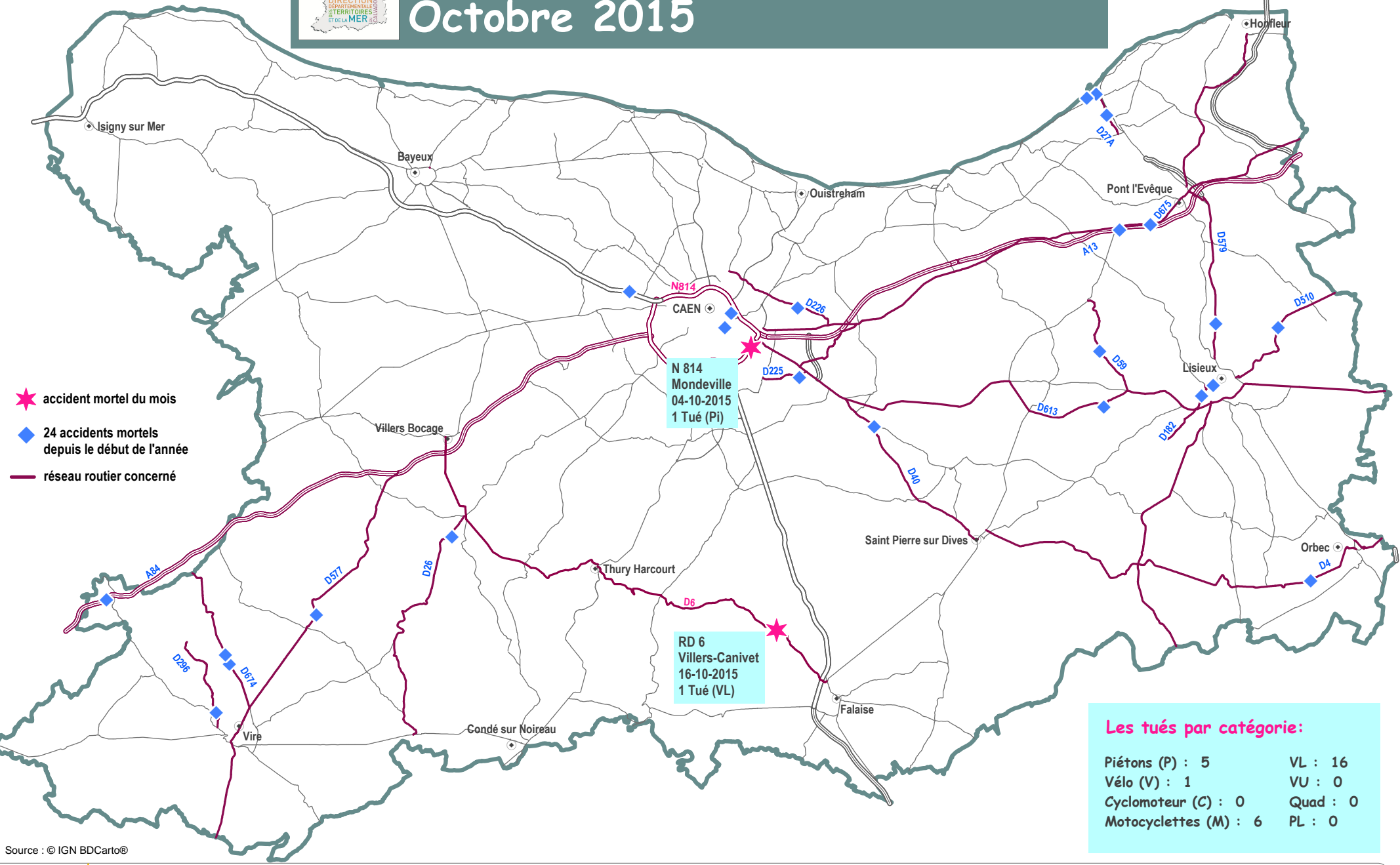


Observatoire Départemental de Sécurité Routière

Les accidents mortels dans le Calvados

Octobre 2015

Service du Système d'Information, de la Circulation Routière et de l'Expertise Territoriale (SSICRET)



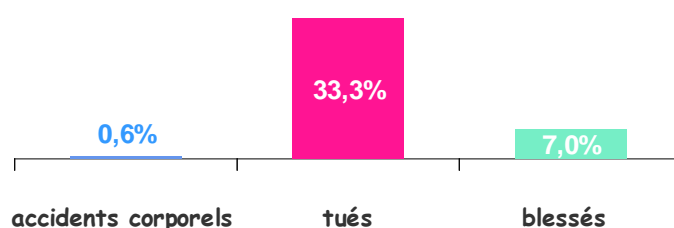
Les tués par catégorie:

Piétons (P) : 5	VL : 16
Vélo (V) : 1	VU : 0
Cyclomoteur (C) : 0	Quad : 0
Motocyclettes (M) : 6	PL : 0

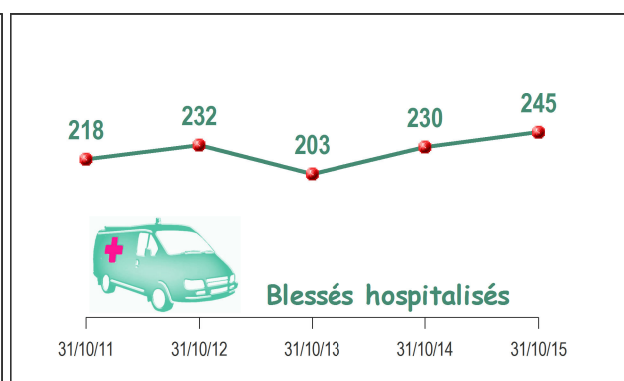
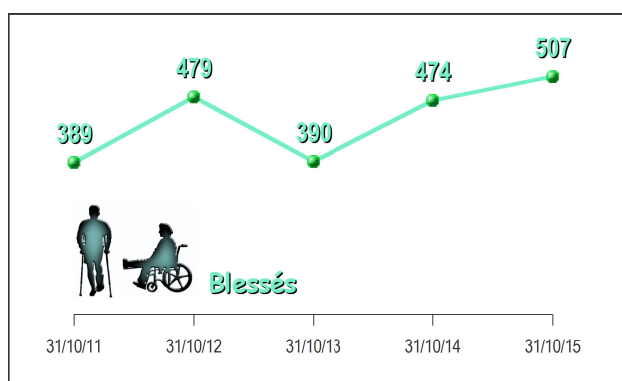
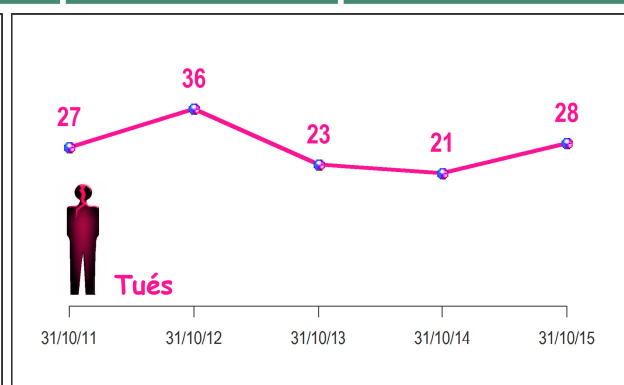
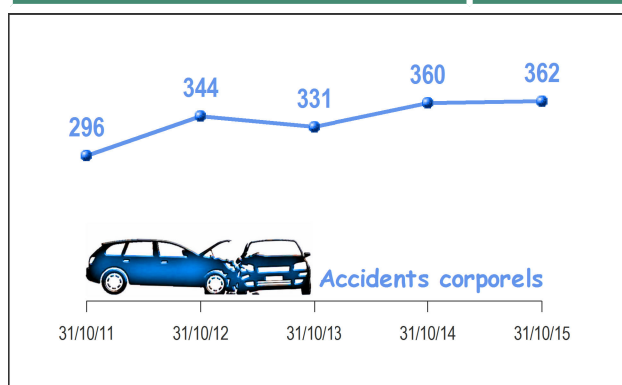
Source : © IGN BDCarto®

28 personnes ont été tuées sur les routes du Calvados Hausse du nombre de tués

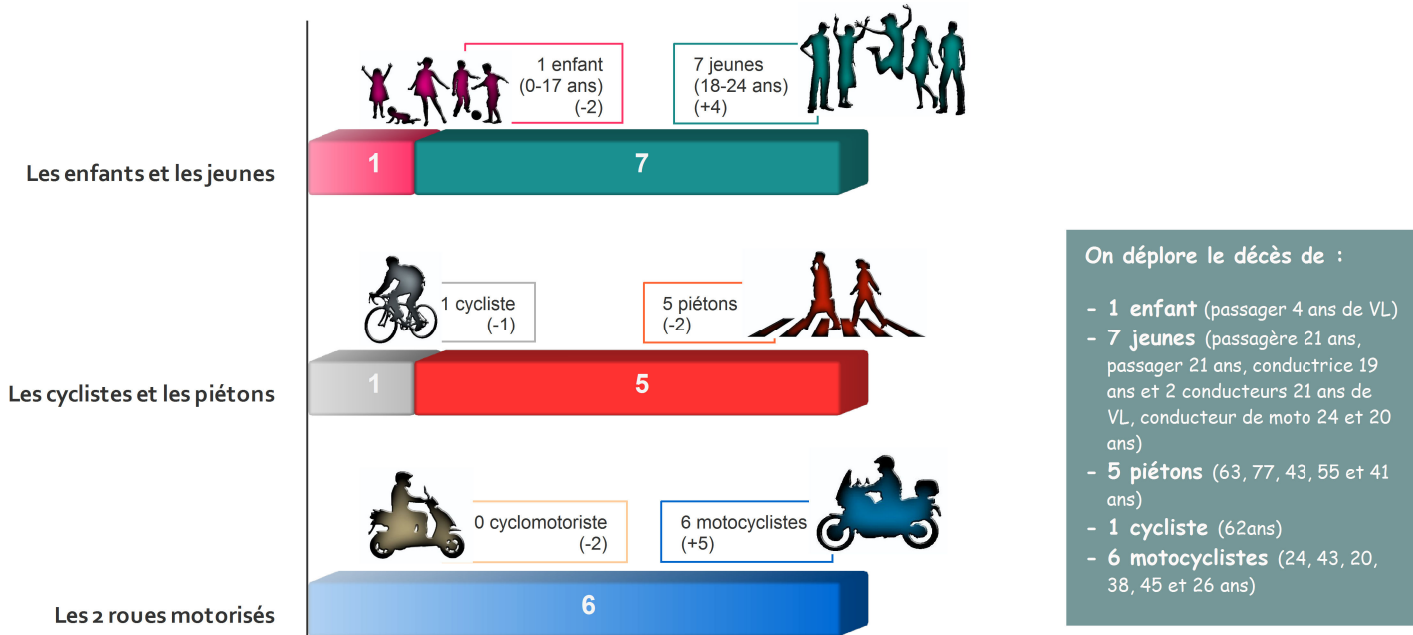
Evolution au 31 octobre 2015 par rapport au 31 octobre 2014



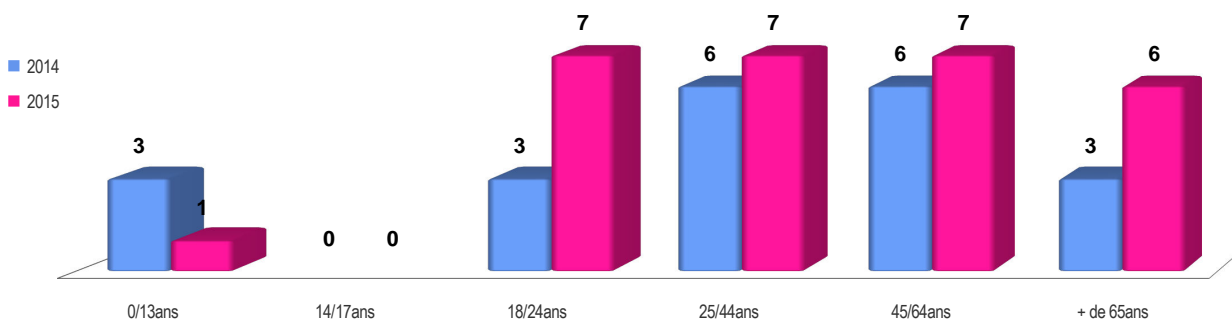
Bilan	31/10/2014	31/10/2015	Évolution
Accidents corporels	360	362	+ 2
Accidents mortels	21	26	+ 5
Tués	21	28	+ 7
Blessés	474	507	+ 33
Blessés Hospitalisés	230	245	+ 15



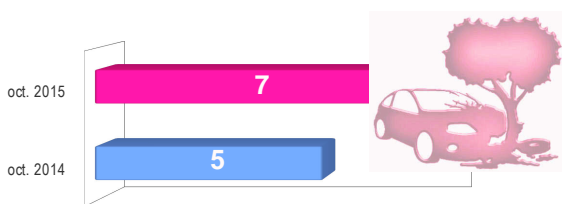
Usagers vulnérables



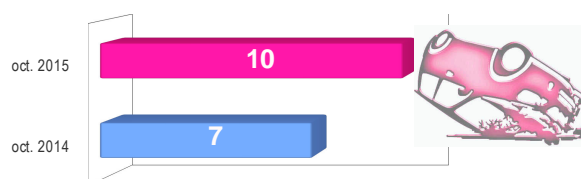
Classes d'âges



Accidents sur obstacles fixes



Accidents de véhicules seuls



Localisation des accidents mortels



2 accidents mortels (+1)



1 accident mortel (=)



17 accidents mortels (+3)



6 accidents mortels (+1)

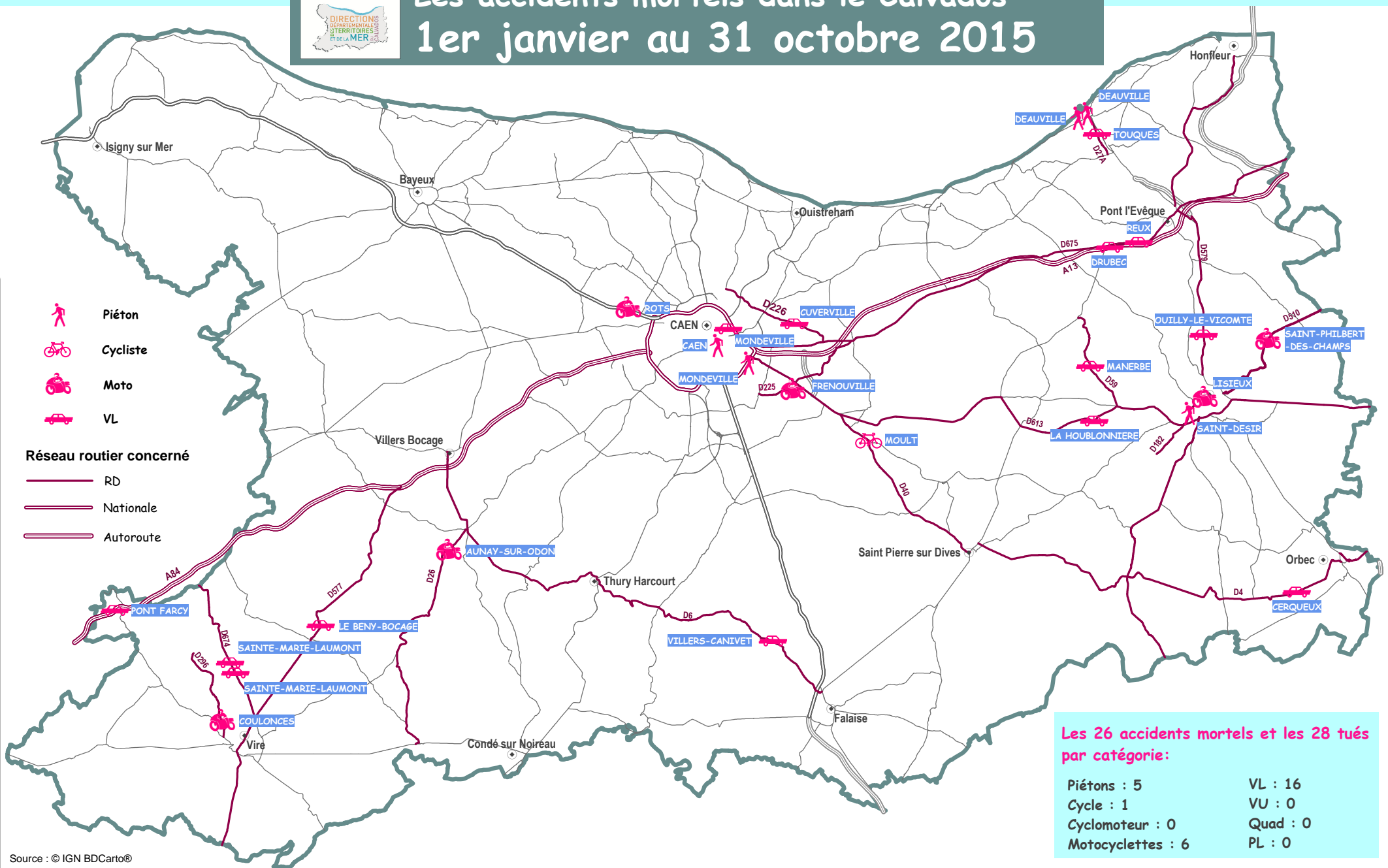
Établi à partir des remontées rapides, connues au 05/11/2015, fournies par les forces de l'ordre. Comparaison effectuée avec les données locales des années précédentes



Observatoire Départemental de Sécurité Routière

Les accidents mortels dans le Calvados

1er janvier au 31 octobre 2015



Les 26 accidents mortels et les 28 tués par catégorie :

Piétons : 5	VL : 16
Cycle : 1	VU : 0
Cyclomoteur : 0	Quad : 0
Motocyclettes : 6	PL : 0

Service du Système d'Information, de la Circulation Routière et de l'Expertise Territoriale (SSIICRET)

Source : © IGN BDCarto®