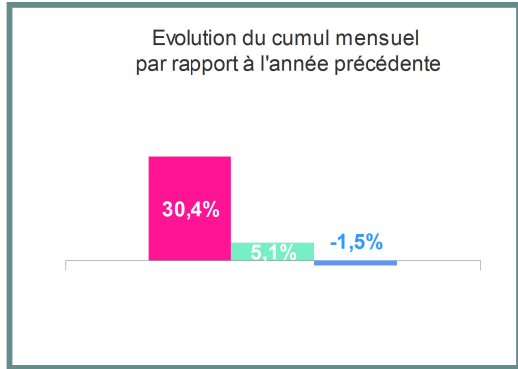


# La Sécurité Routière dans le Calvados

## Tableau de bord mensuel provisoire

### Novembre 2015

Direction Départementale des Territoires et de la Mer du Calvados  
Observatoire Départemental de Sécurité Routière



**Tués**  
**Blessés**  
**Accidents**

Du mois  
**2**  
**40**  
**34**

Cumul 2015	Evolution 2015 / 2014
<b>30</b>	<b>+7</b>
<b>553</b>	<b>+27</b>
<b>397</b>	<b>-6</b>

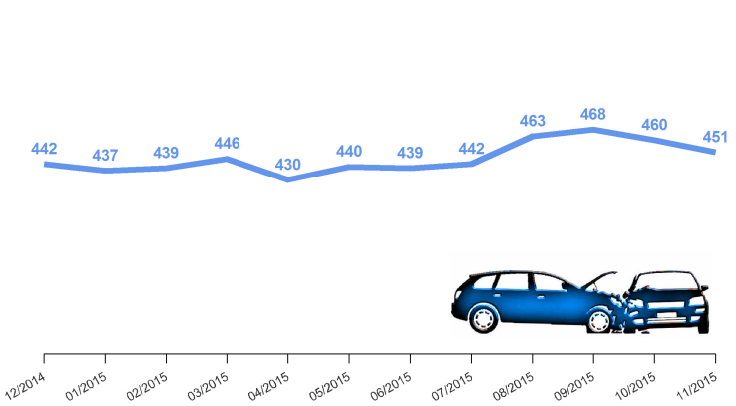
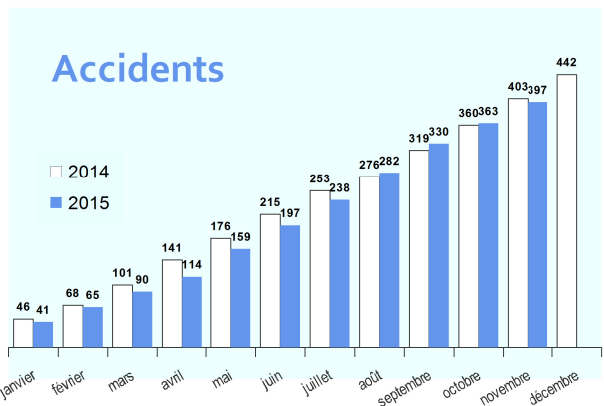
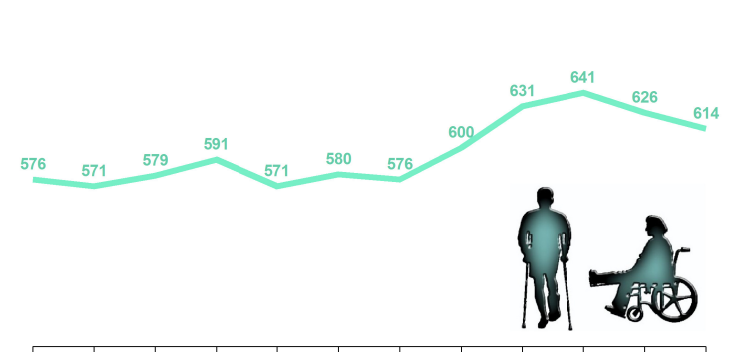
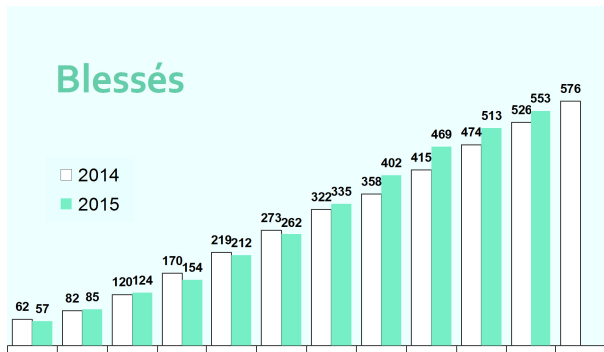
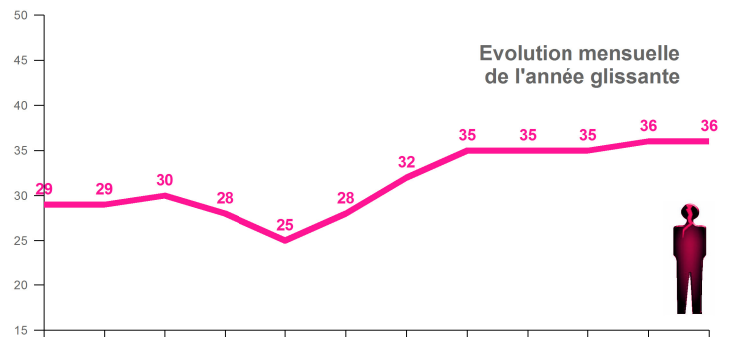
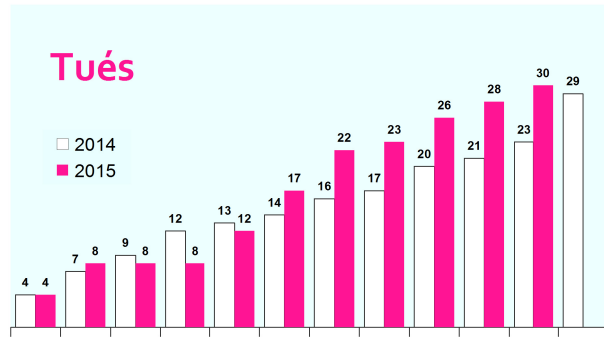
**Tués 2014**

**29**

**Année glissante**

**36**

L'année glissante est le cumul sur les douze derniers mois



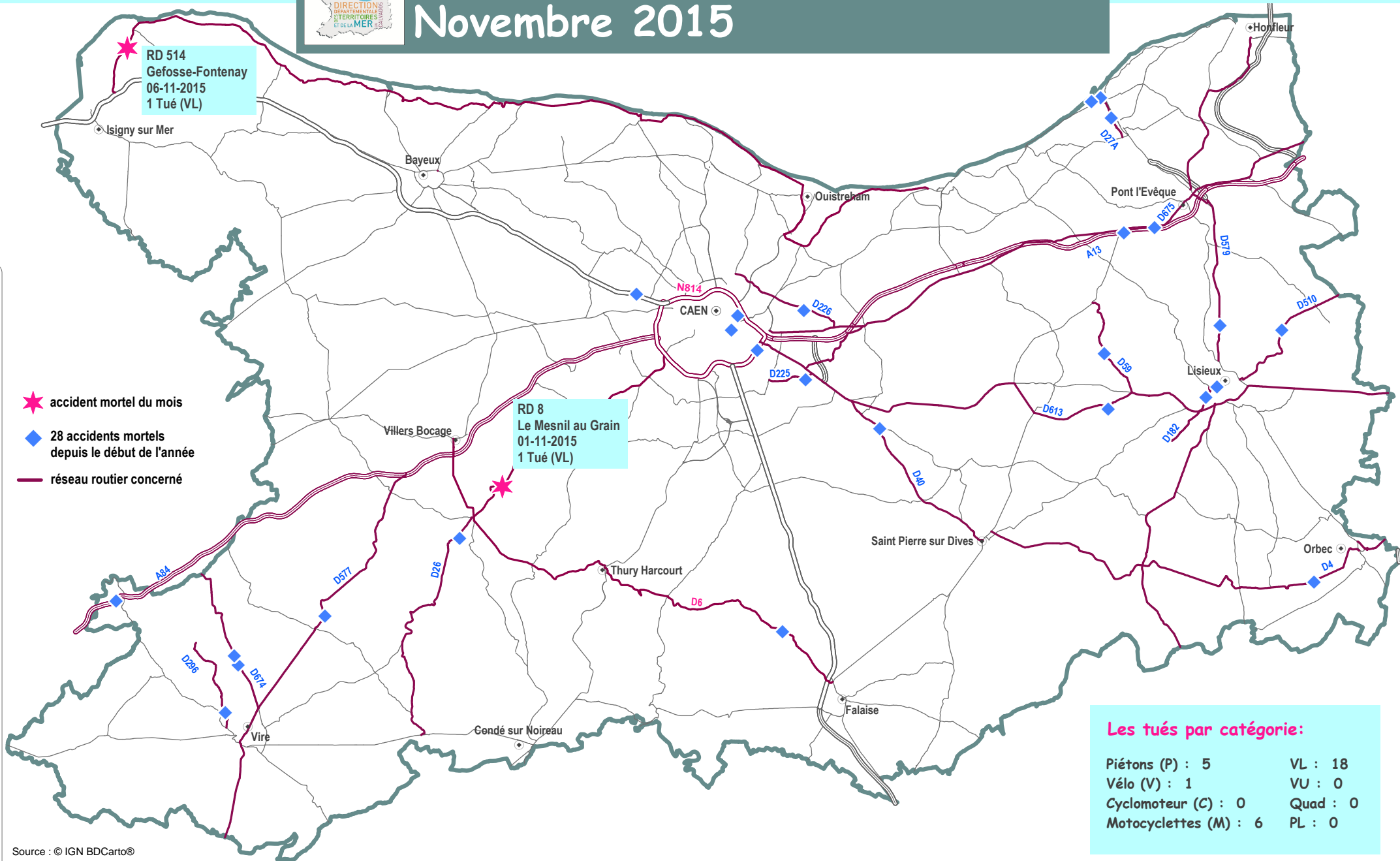
Établi à partir des remontées rapides fournies par les forces de l'ordre le 08/12/2015



# Observatoire Départemental de Sécurité Routière

## Les accidents mortels dans le Calvados

### Novembre 2015



- ★ accident mortel du mois
- ◆ 28 accidents mortels depuis le début de l'année
- réseau routier concerné

**Les tués par catégorie:**

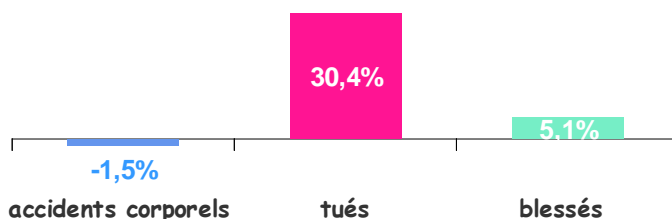
Piétons (P) : 5	VL : 18
Vélo (V) : 1	VU : 0
Cyclomoteur (C) : 0	Quad : 0
Motocyclettes (M) : 6	PL : 0

Service du Système d'Information, de la Circulation Routière et de l'Expertise Territoriale (SSICRET)

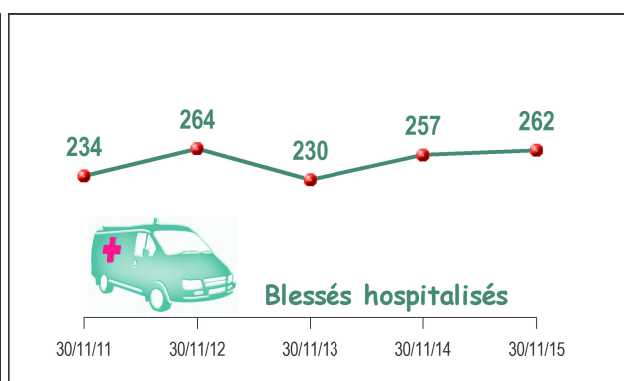
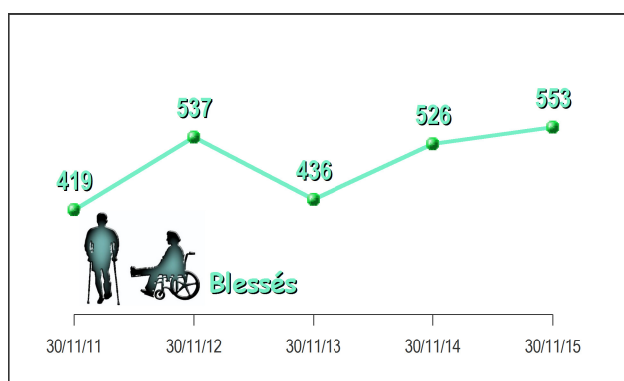
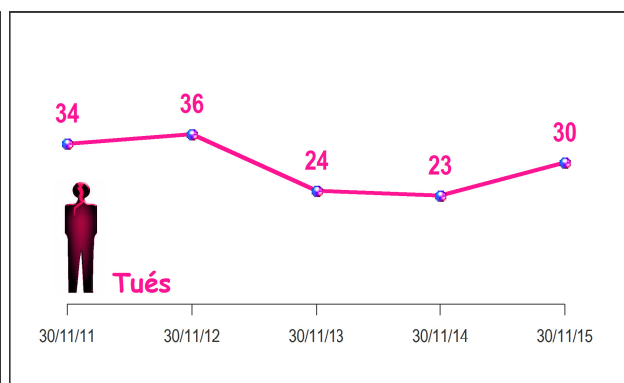
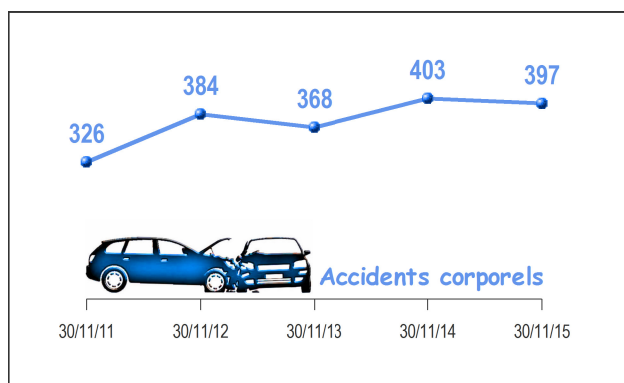
Source : © IGN BDCarto®

### 30 personnes ont été tuées sur les routes du Calvados Hausse du nombre de tués

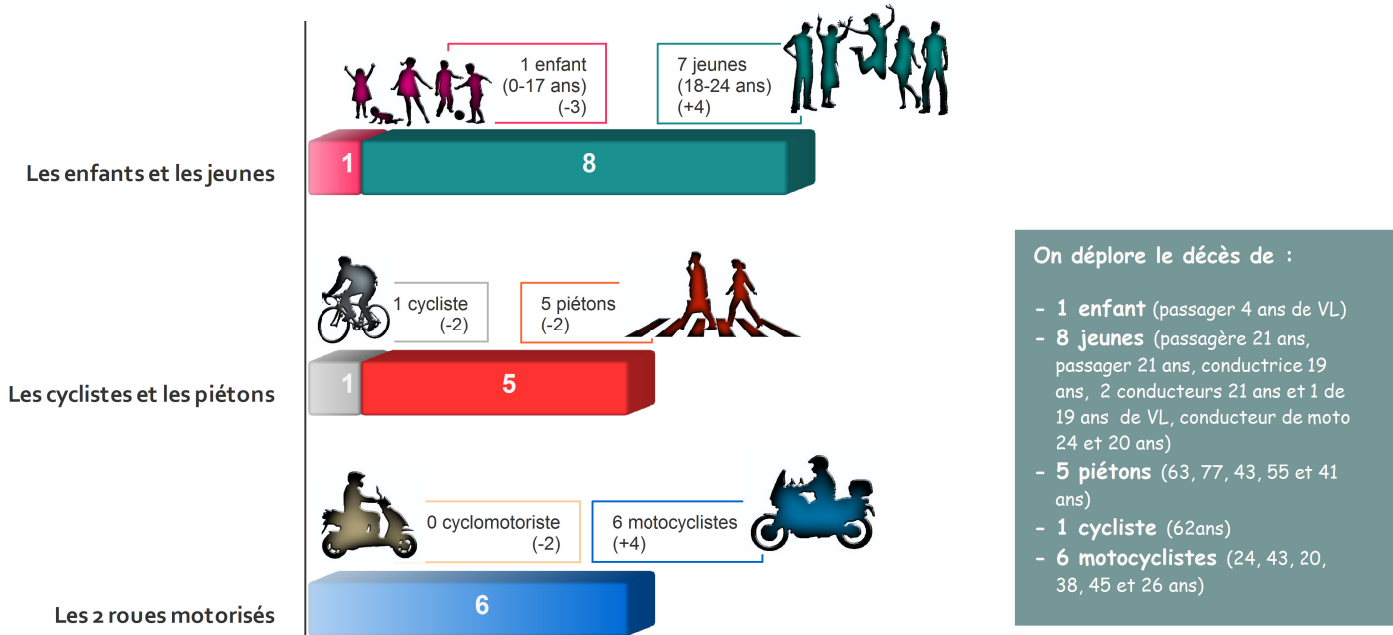
Evolution au 30 novembre 2015 par rapport au 30 novembre 2014



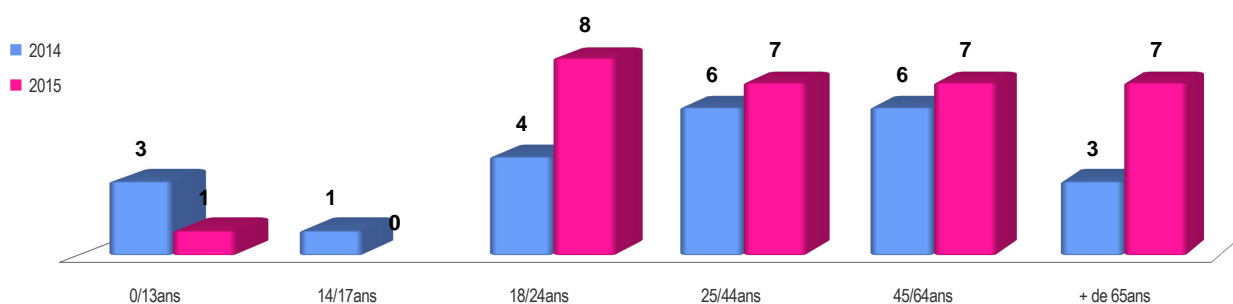
Bilan	30/11/2014	30/11/2015	Évolution
Accidents corporels	403	397	- 6
Accidents mortels	23	28	+ 5
Tués	23	30	+ 7
Blessés	526	553	+ 27
Blessés Hospitalisés	257	262	+ 5



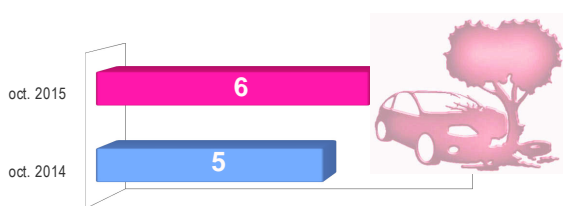
## Usagers vulnérables



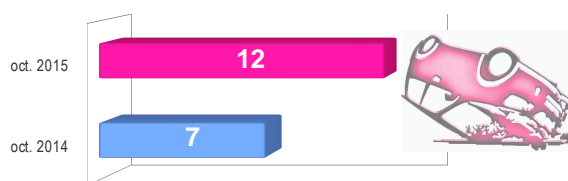
## Classes d'âges



### Accidents sur obstacles fixes



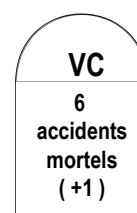
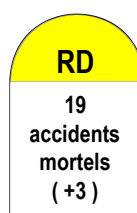
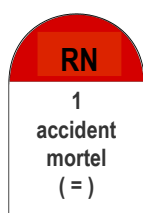
### Accidents de véhicules seuls



## Localisation des accidents mortels



2 accidents mortels (+1)



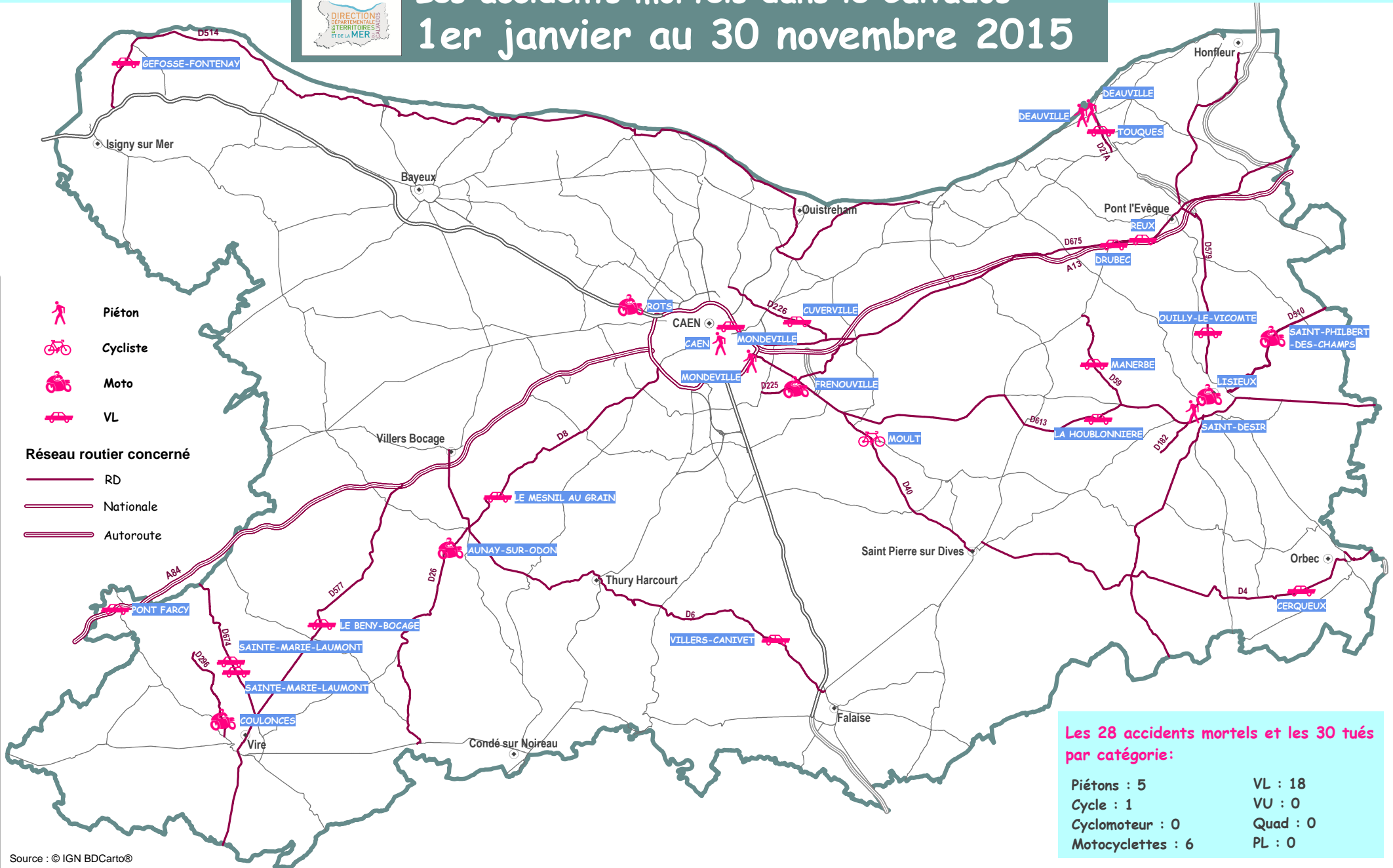
Établi à partir des remontées rapides, connues au 22/12/2015, fournies par les forces de l'ordre. Comparaison effectuée avec les données locales des années précédentes



# Observatoire Départemental de Sécurité Routière

## Les accidents mortels dans le Calvados

### 1er janvier au 30 novembre 2015



Service du Système d'Information, de la Circulation Routière et de l'Expertise Territoriale (SSIICRET)

Source : © IGN BDCarto®