

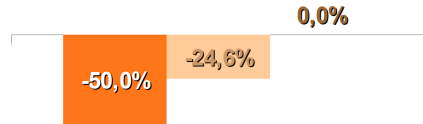
La Sécurité Routière dans le Calvados

Tableau de bord mensuel provisoire

Janvier 2016

Direction Départementale des Territoires et de la Mer du Calvados
Observatoire Départemental de Sécurité Routière

Evolution du cumul mensuel par rapport à l'année précédente



Tués
Blessés
Accidents

Du mois
2
43
41

Cumul 2016	Evolution 2016 / 2015
2	-2
43	-14
41	0

Tués 2015

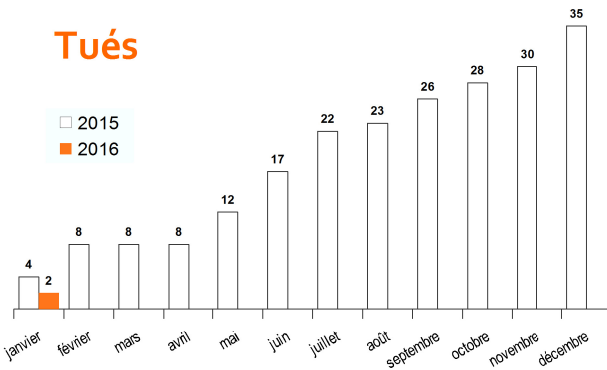
35

Année glissante

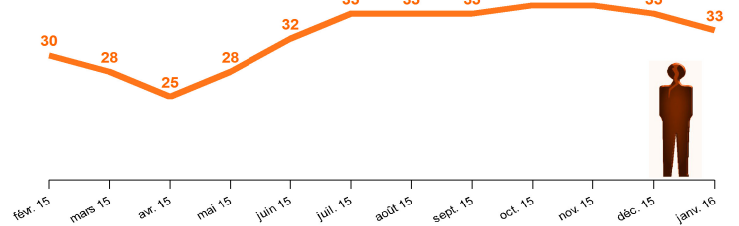
33

L'année glissante est le cumul sur les douze derniers mois

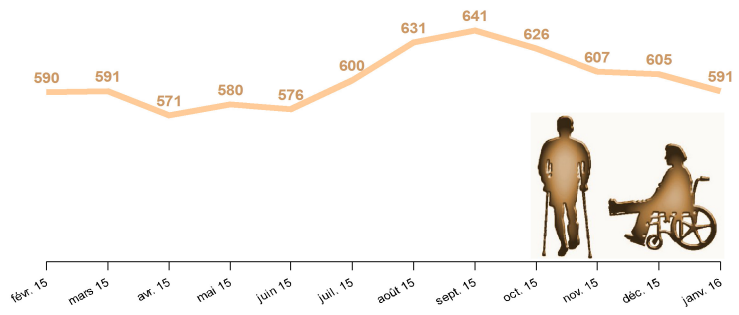
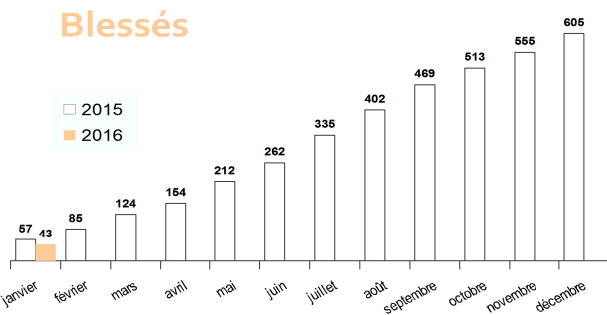
Tués



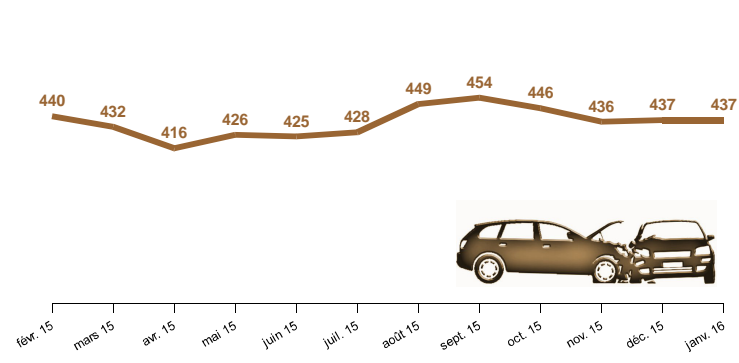
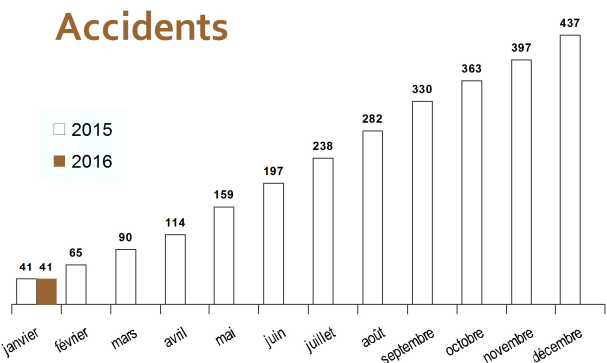
Evolution mensuelle de l'année glissante



Blessés



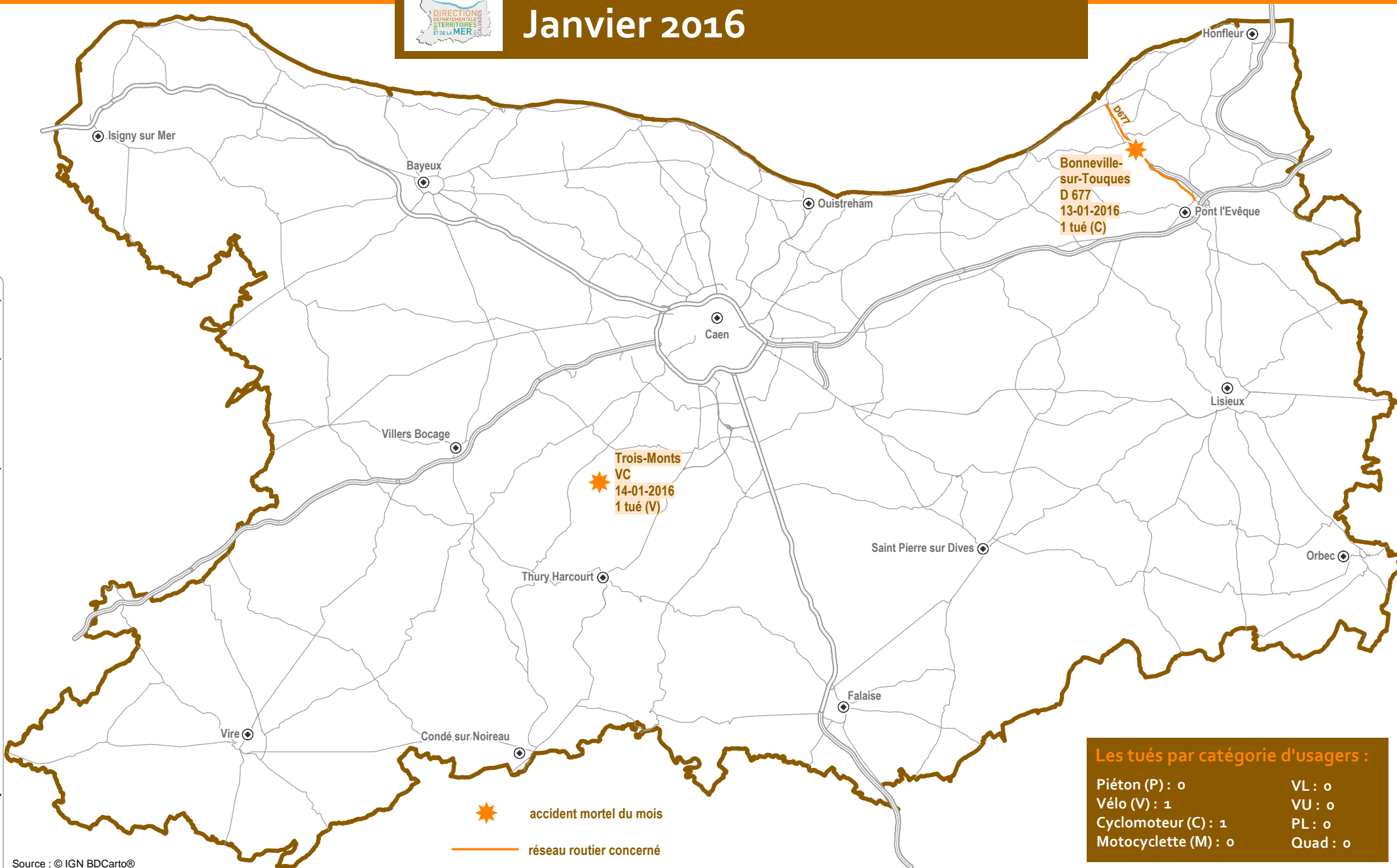
Accidents



Etabli à partir des remontées rapides fournies par les forces de l'ordre le 01/02/2016



Observatoire Départemental de Sécurité Routière Les accidents mortels dans le Calvados Janvier 2016



Service du Système d'Information, de la Circulation Routière et de l'Expertise Territoriale (SSICRET)

Source : © IGN BDCarto®

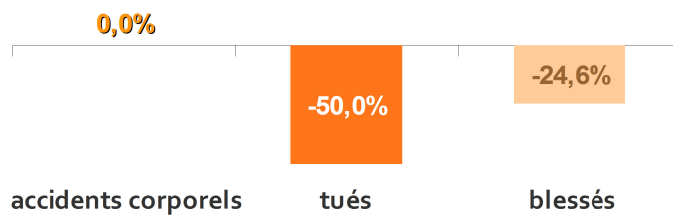
★ accident mortel du mois
— réseau routier concerné

Les tués par catégorie d'utilisateurs :

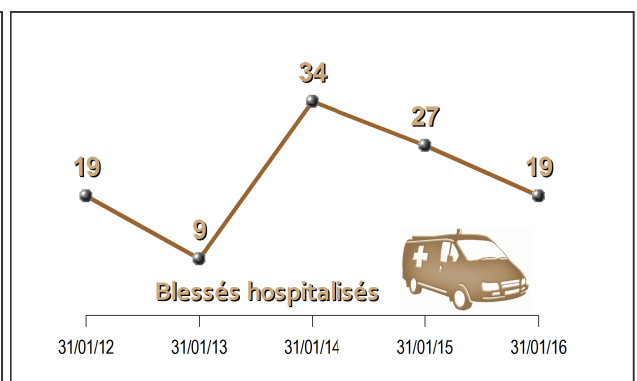
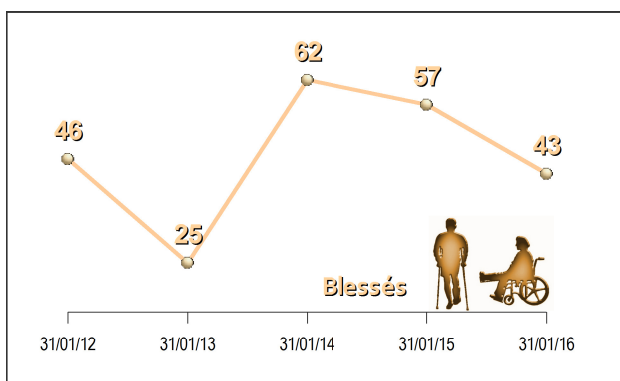
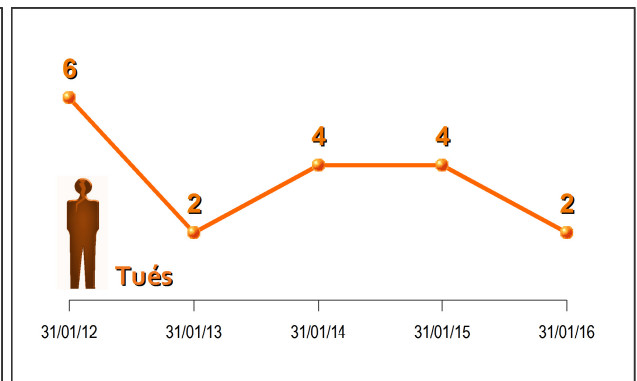
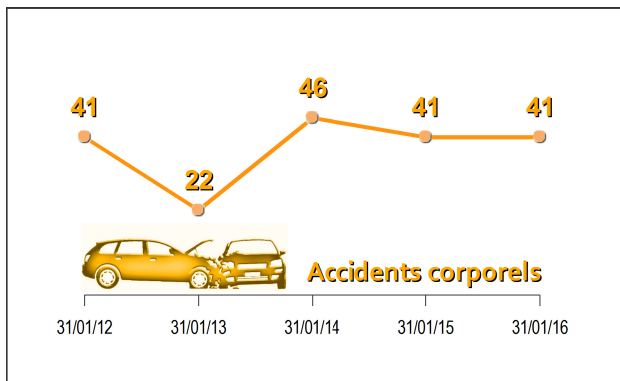
Piéton (P) : 0	VL : 0
Vélo (V) : 1	VU : 0
Cyclomoteur (C) : 1	PL : 0
Motocyclette (M) : 0	Quad : 0

2 personnes ont été tuées sur les routes du Calvados Baisse du nombre de tués

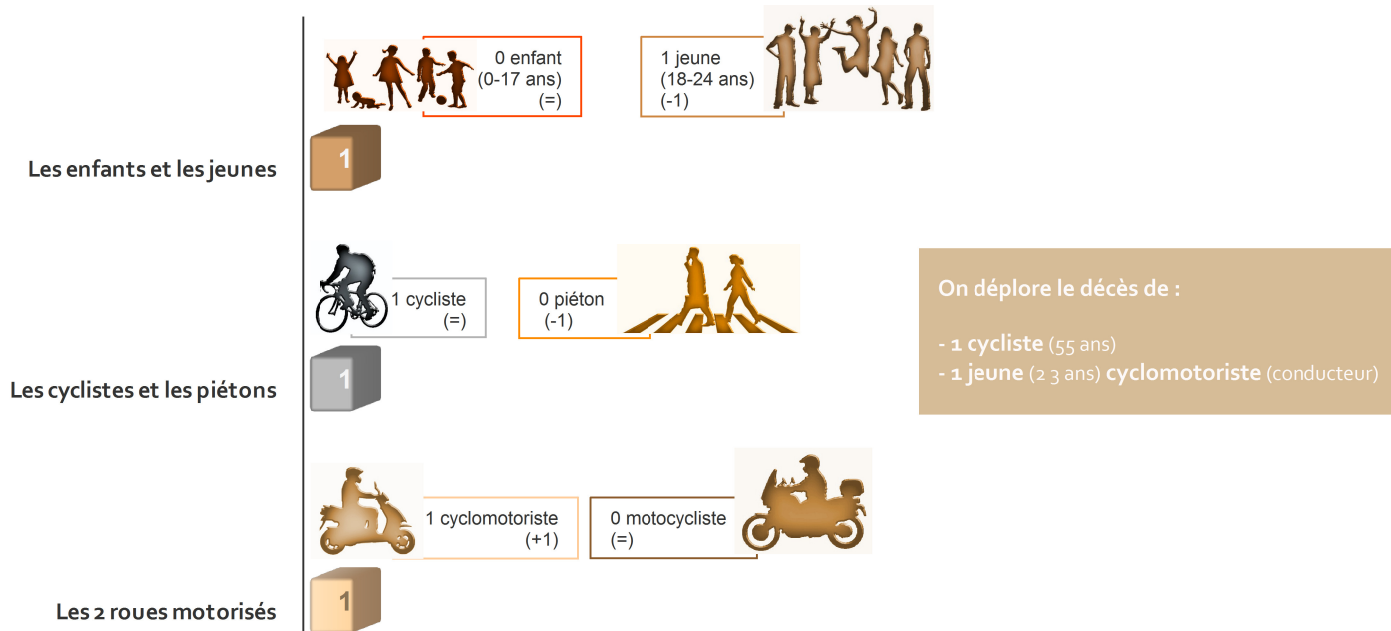
Evolution au 31 janvier 2016 par rapport au 31 janvier 2015



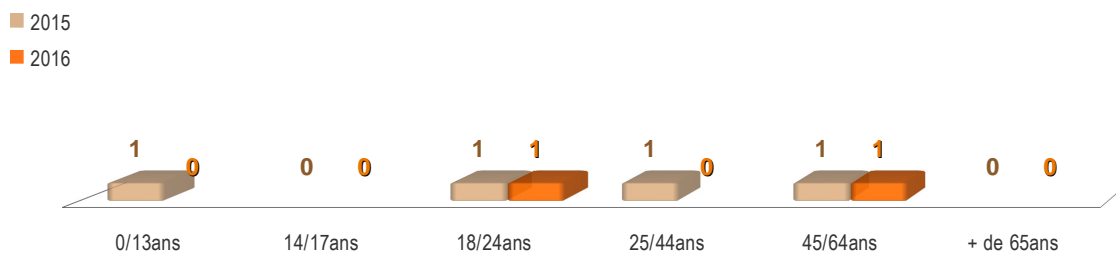
Bilan	31/01/2015	31/01/2016	Évolution
Accidents corporels	41	41	=
Accidents mortels	4	2	- 2
Tués	4	2	- 2
Blessés	57	43	- 14
Blessés Hospitalisés	27	19	- 8



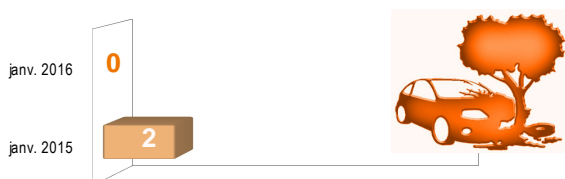
Usagers vulnérables



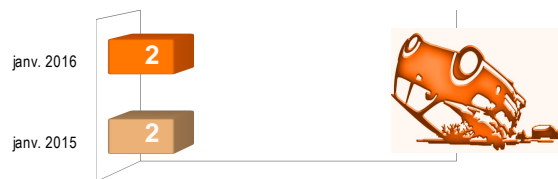
Classes d'âges



Accidents sur obstacles fixes



Accidents de véhicules seuls



Localisation des accidents mortels



0
accident
mortal
(=)



0
accident
mortal
(=)



2
accidents
mortels
(=)



0
accident
mortal
(- 2)

Établi à partir des remontées rapides, connues au 01/02/2016, fournies par les forces de l'ordre. Comparaison effectuée avec les données locales des années précédentes