

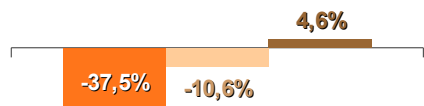
# La Sécurité Routière dans le Calvados

## Tableau de bord mensuel provisoire

### Février 2016

Direction Départementale des Territoires et de la Mer du Calvados  
Observatoire Départemental de Sécurité Routière

Evolution du cumul mensuel par rapport à l'année précédente



**Tués**  
**Blessés**  
**Accidents**

Du mois  
**3**  
**23**  
**24**

Cumul 2016	Evolution 2016 / 2015
<b>5</b>	<b>-3</b>
<b>76</b>	<b>-9</b>
<b>68</b>	<b>+3</b>

**Tués 2015**

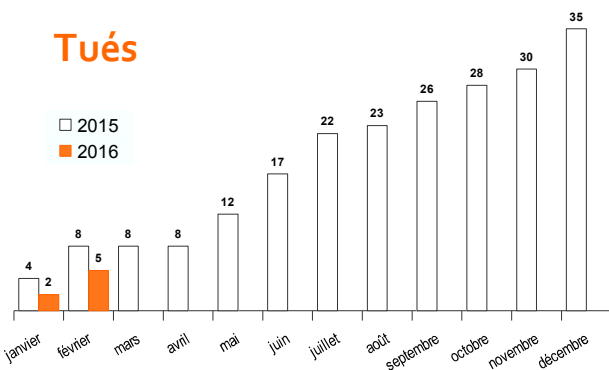
**35**

**Année glissante**

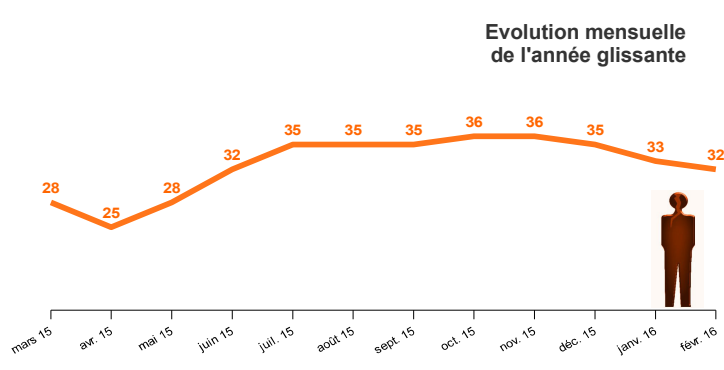
**32**

L'année glissante est le cumul sur les douze derniers mois

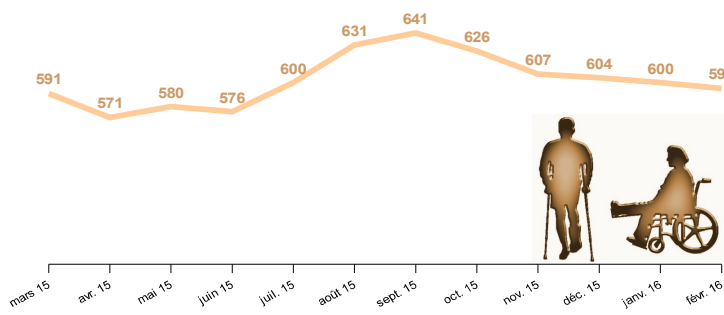
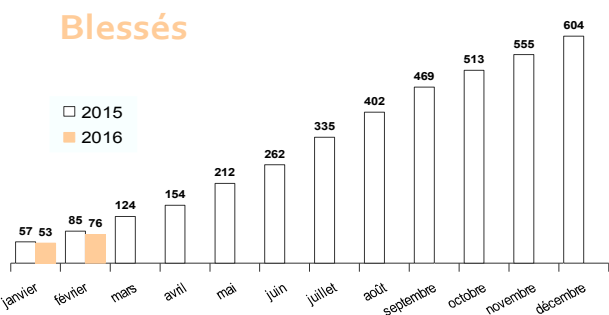
### Tués



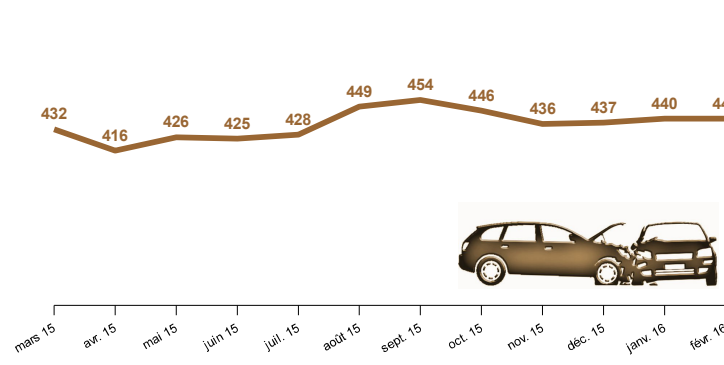
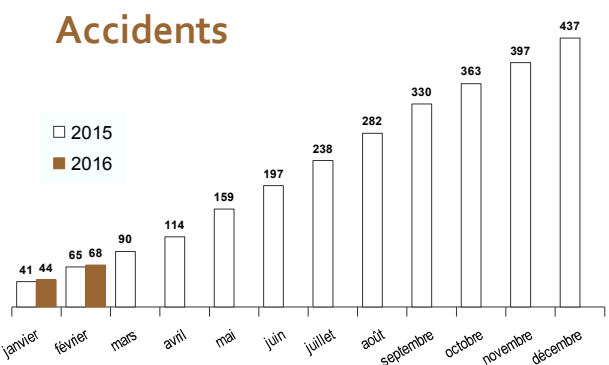
Evolution mensuelle de l'année glissante



### Blessés



### Accidents

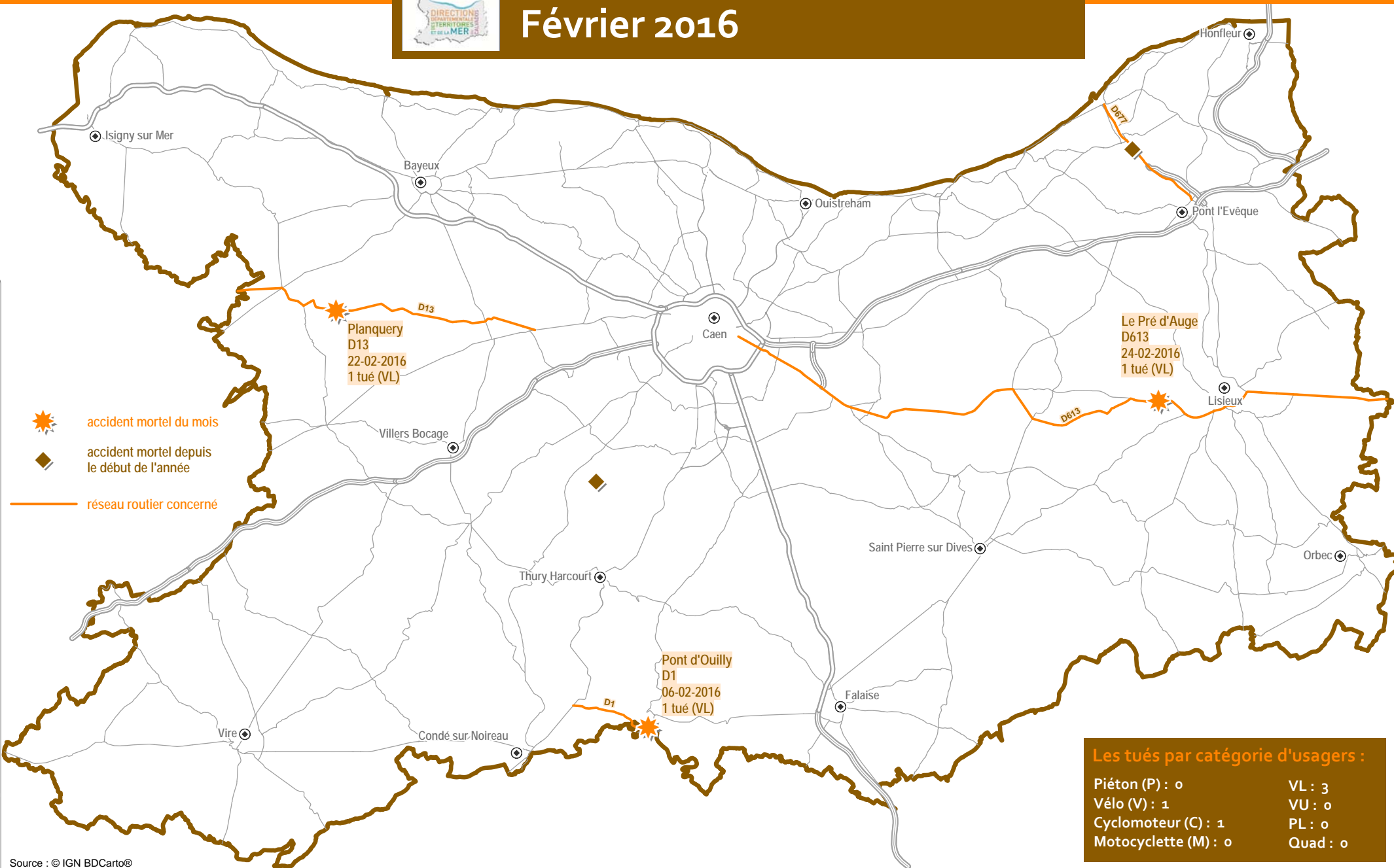


Etabli à partir des remontées rapides fournies par les forces de l'ordre le 09/03/2016



# Observatoire Départemental de Sécurité Routière Les accidents mortels dans le Calvados Février 2016

Service du Système d'Information, de la Circulation Routière et de l'Expertise Territoriale (SSICRET)



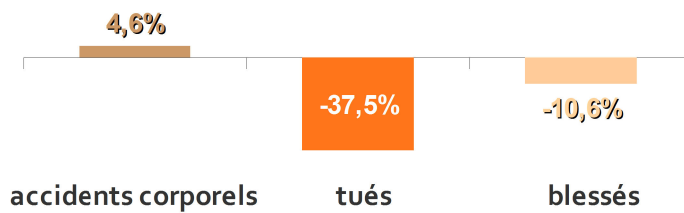
Source : © IGN BDCarto®

**Les tués par catégorie d'utilisateurs :**

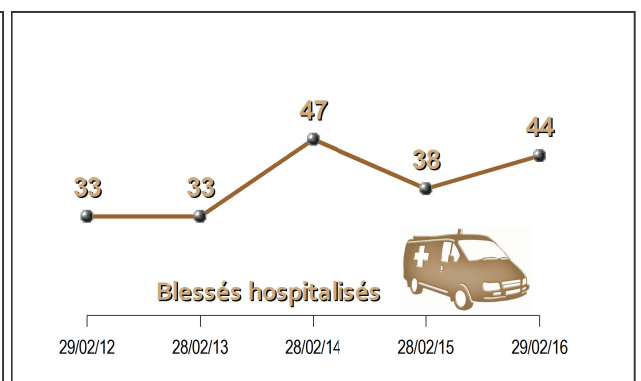
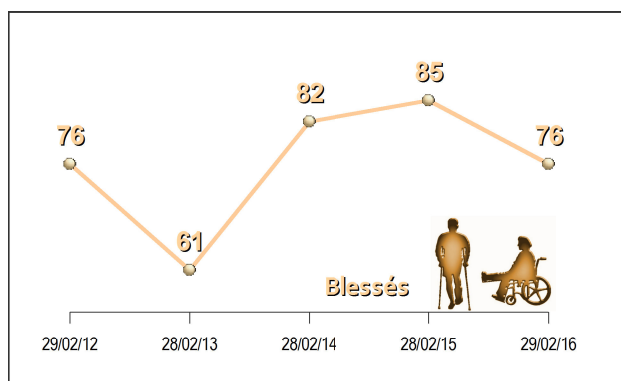
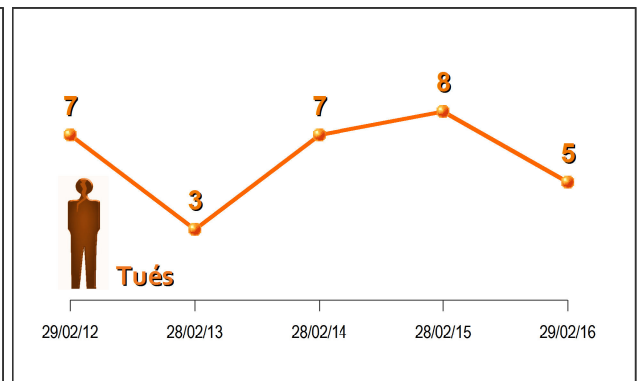
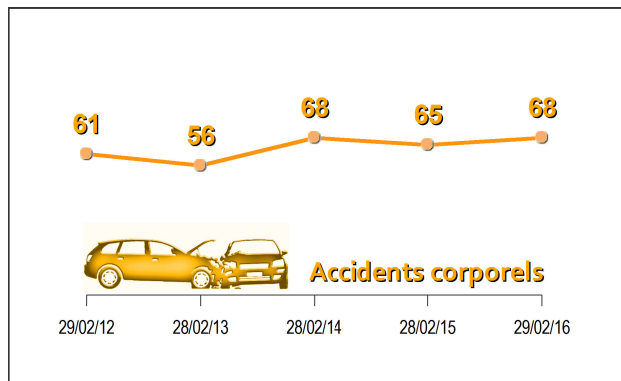
Piéton (P) : 0	VL : 3
Vélo (V) : 1	VU : 0
Cyclomoteur (C) : 1	PL : 0
Motocyclette (M) : 0	Quad : 0

### 5 personnes ont été tuées sur les routes du Calvados Baisse du nombre de tués

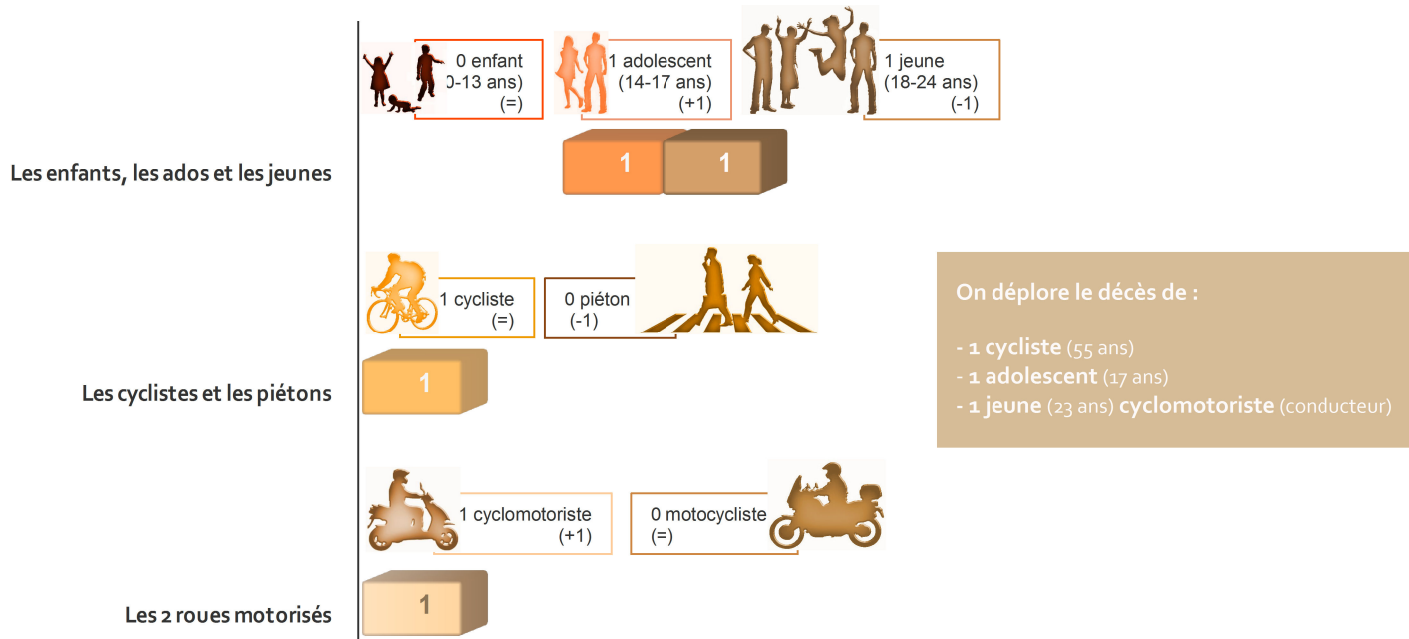
Evolution au 29 février 2016 par rapport au 28 février 2015



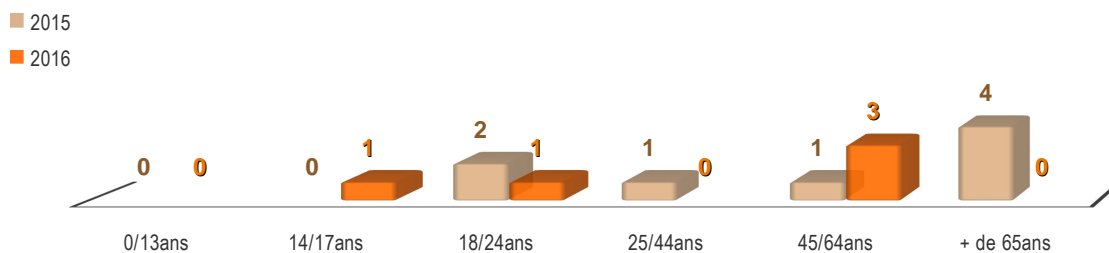
Bilan	28/02/2015	29/02/2016	Évolution
Accidents corporels	65	68	+ 3
Accidents mortels	7	5	- 2
Tués	8	5	- 3
Blessés	85	76	- 9
Blessés Hospitalisés	38	44	+ 6



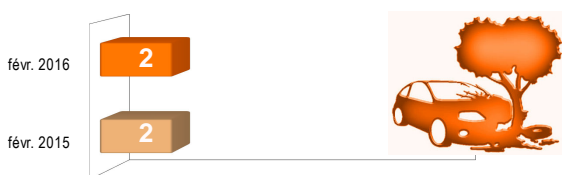
## Usagers vulnérables



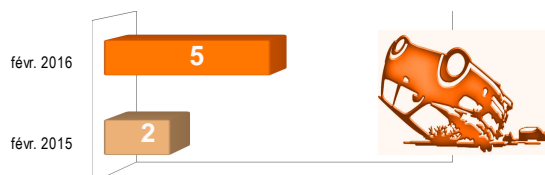
## Classes d'âges



### Accidents sur obstacles fixes



### Accidents de véhicules seuls



## Localisation des accidents mortels



**0**  
accident  
mortel  
(- 1)



**0**  
accident  
mortel  
(=)



**4**  
accidents  
mortels  
(+ 1)



**1**  
accident  
mortel  
(- 2)

Établi à partir des remontées rapides, connues au 09/03/2016, fournies par les forces de l'ordre. Comparaison effectuée avec les données locales des années précédentes



# Observatoire Départemental de Sécurité Routière Les accidents mortels dans le Calvados 1er janvier au 29 février 2016

