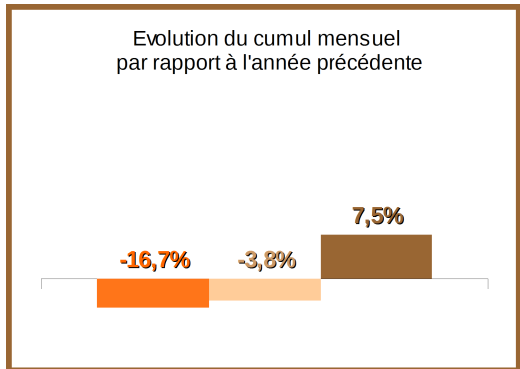


La Sécurité Routière dans le Calvados

Tableau de bord mensuel provisoire

Mai 2016



Tués
Blessés
Accidents

Du mois
2
42
36

Cumul 2016	Evolution 2016 / 2015
10	-2
204	-8
171	+12

Tués 2015

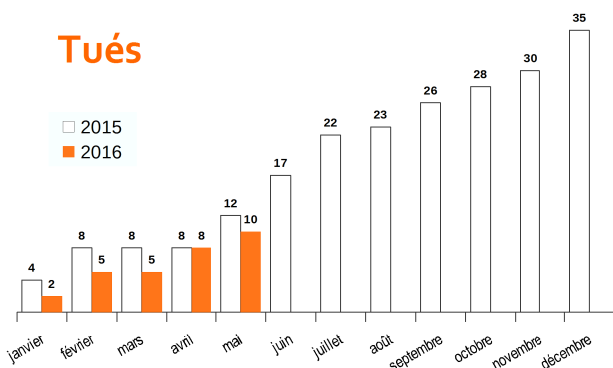
35

Année glissante

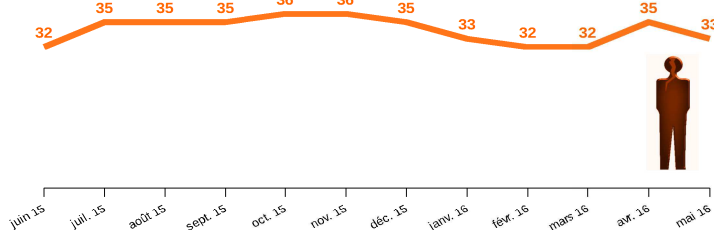
33

L'année glissante est le cumul sur les douze derniers mois

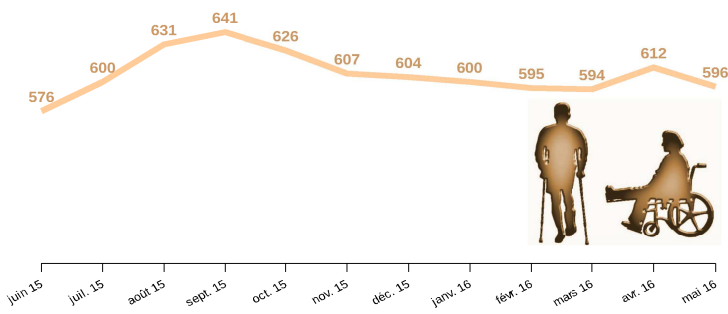
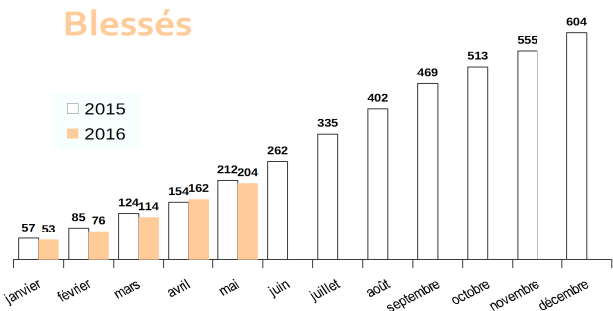
Tués



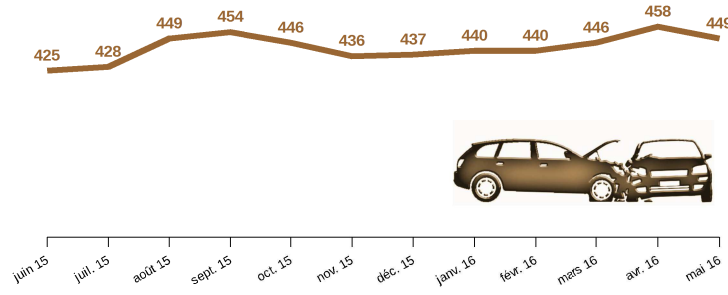
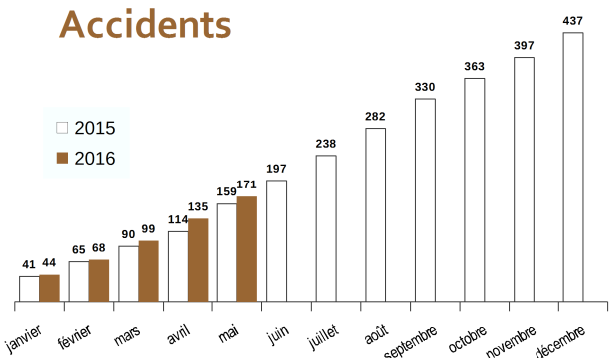
Evolution mensuelle de l'année glissante



Blessés



Accidents



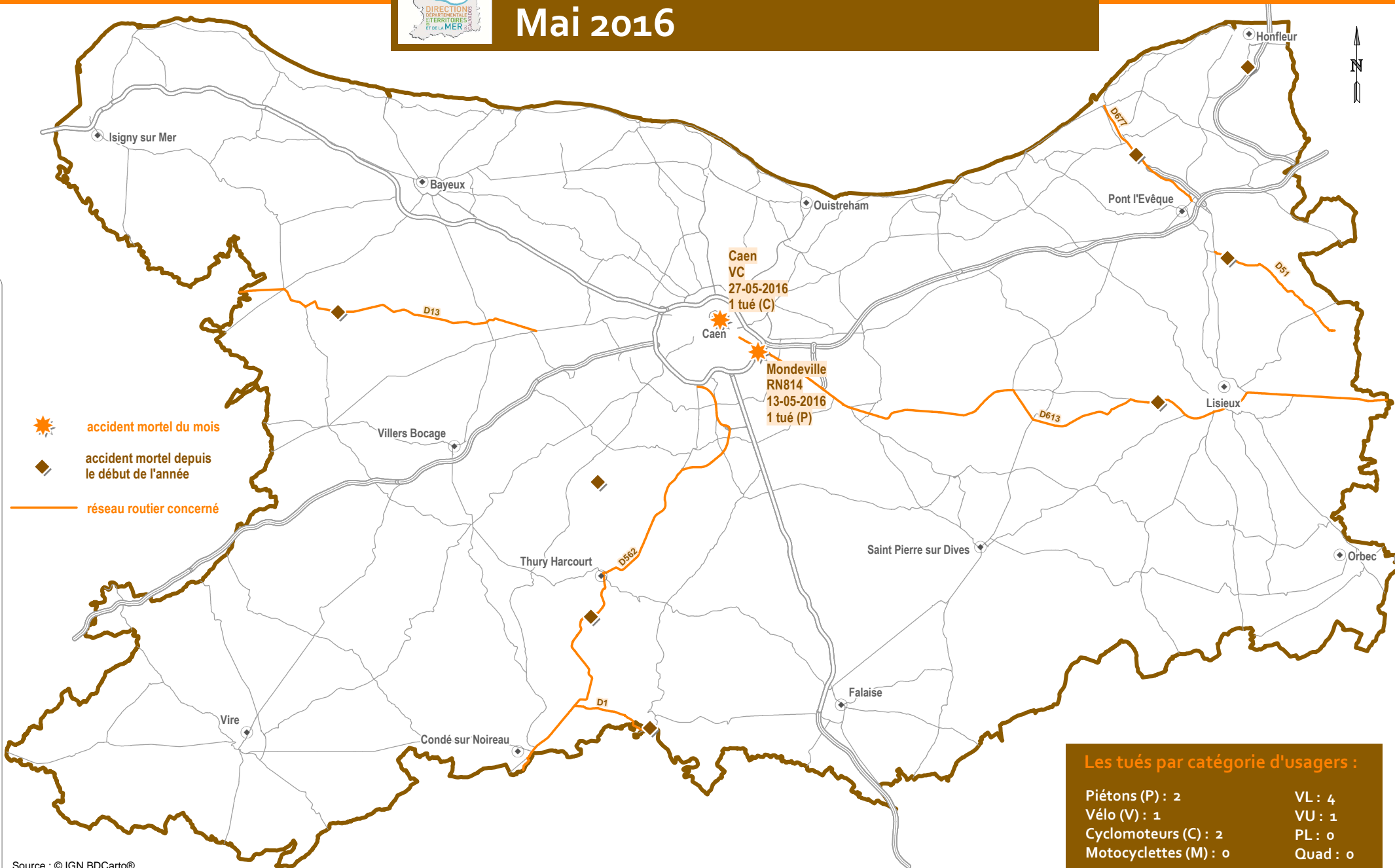
Etabli à partir des remontées rapides fournies par les forces de l'ordre le 13/06/2016



Observatoire Départemental de Sécurité Routière

Les accidents mortels dans le Calvados

Mai 2016



Les tués par catégorie d'usagers :

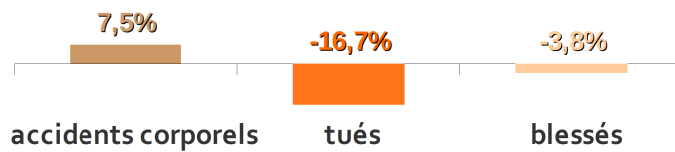
Piétons (P) : 2	VL : 4
Vélo (V) : 1	VU : 1
Cyclomoteurs (C) : 2	PL : 0
Motocyclettes (M) : 0	Quad : 0

Depuis le début de l'année sur les routes du Calvados

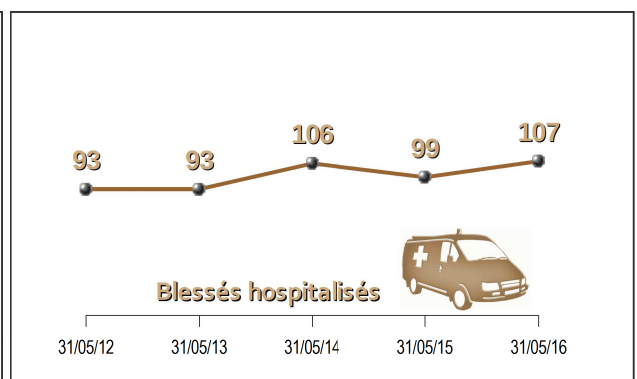
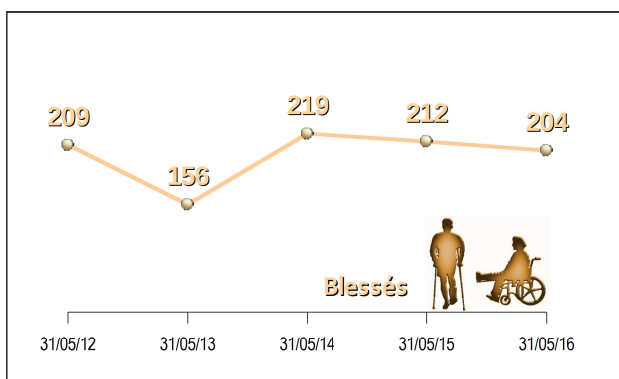
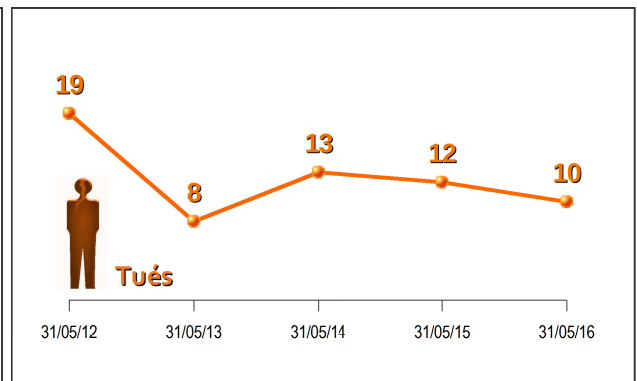
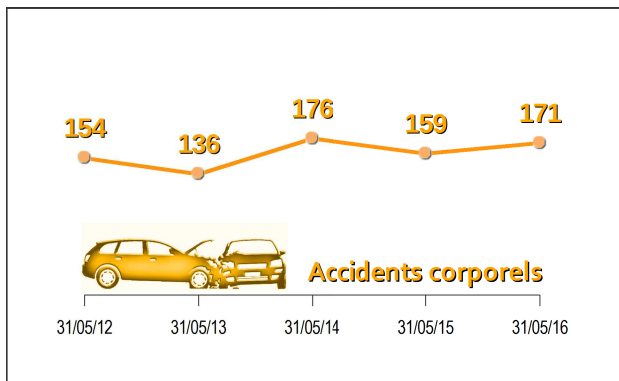
10 personnes ont été tuées

Moins de tués qu'en 2015

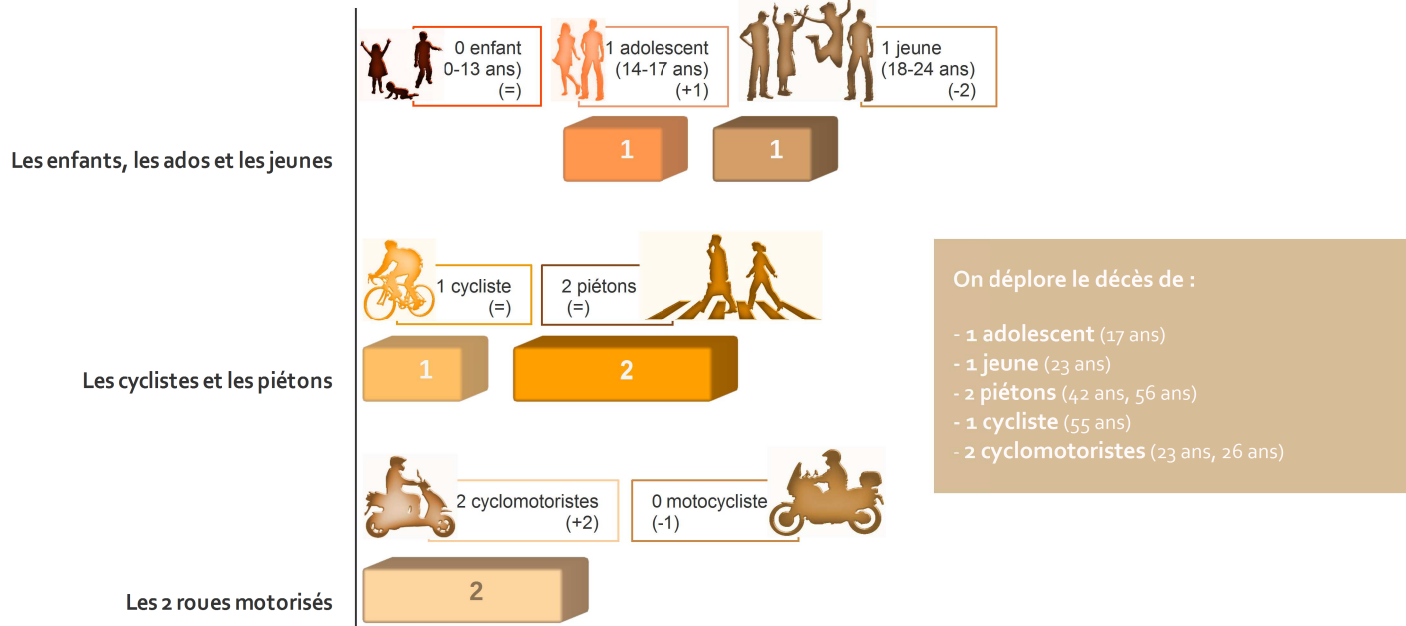
Evolution au 31 mai 2016 par rapport au 31 mai 2015



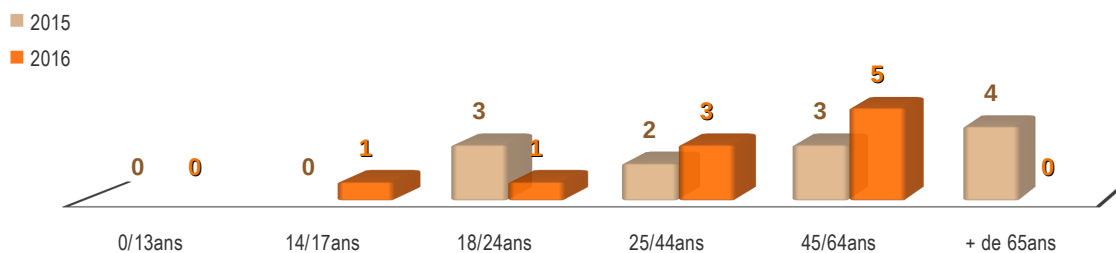
Bilan	31/05/2015	31/05/2016	Évolution
Accidents corporels	159	171	+ 12
Accidents mortels	11	10	- 1
Tués	12	10	- 2
Blessés	212	204	- 8
Blessés Hospitalisés	99	107	+ 8



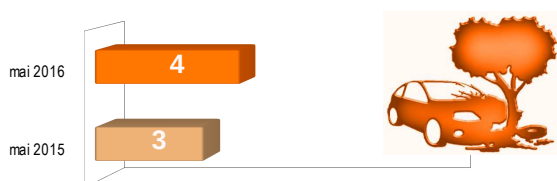
Usagers vulnérables



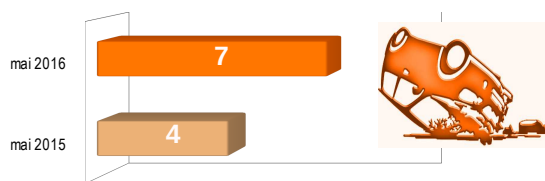
Classes d'âges



Accidents sur obstacles fixes



Accidents de véhicules seuls



Localisation des accidents mortels



0
accident
mortel
(- 1)



1
accident
mortel
(+ 1)



6
accidents
mortels
(=)



3
accident
mortel
(- 1)

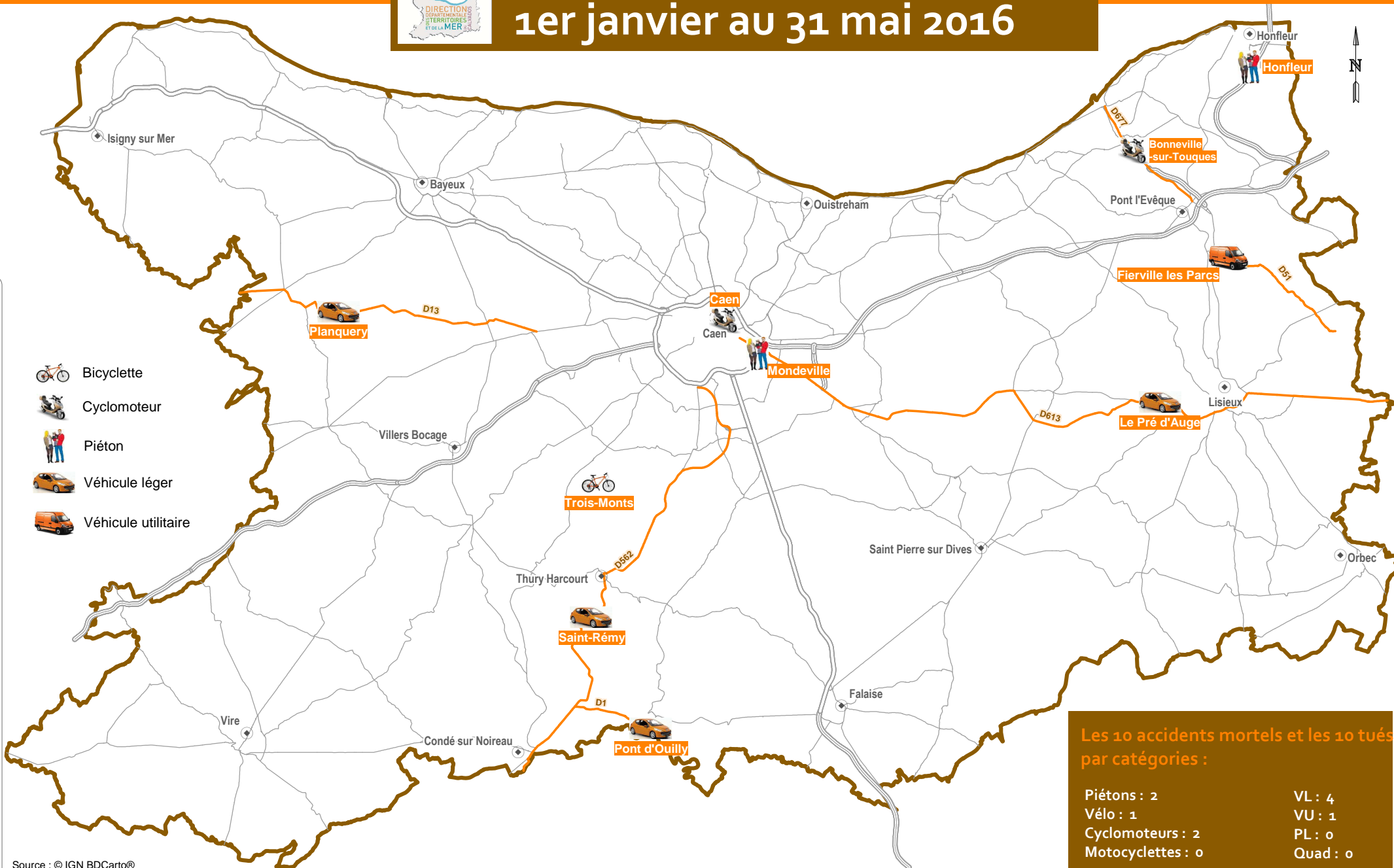
Établi à partir des remontées rapides, connues au 13/06/2016, fournies par les forces de l'ordre. Comparaison effectuée avec les données locales des années précédentes

Observatoire Départemental de Sécurité Routière

Les accidents mortels dans le Calvados

1er janvier au 31 mai 2016

Service du Système d'Information, de la Circulation Routière et de l'Expertise Territoriale (SSIICRET)



-  Bicyclette
-  Cyclomoteur
-  Piéton
-  Véhicule léger
-  Véhicule utilitaire

Les 10 accidents mortels et les 10 tués par catégories :

Piétons : 2	VL : 4
Vélo : 1	VU : 1
Cyclomoteurs : 2	PL : 0
Motocyclettes : 0	Quad : 0

Source : © IGN BDCarto®