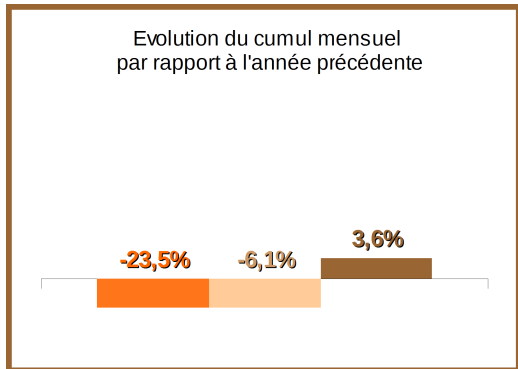


La Sécurité Routière dans le Calvados

Tableau de bord mensuel provisoire

Juin 2016



Tués
Blessés
Accidents

Du mois
3
41
33

Cumul 2016	Evolution 2016 / 2015
13	-4
246	-16
204	+7

Tués 2015

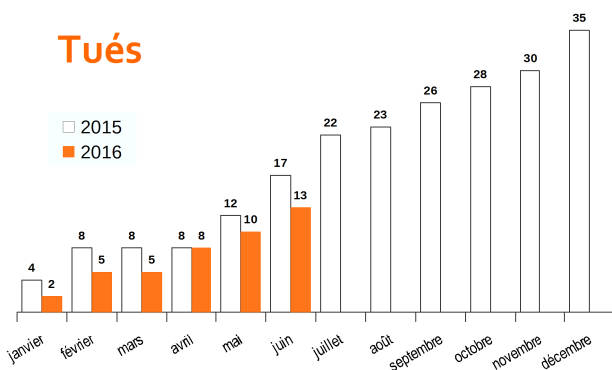
35

Année glissante

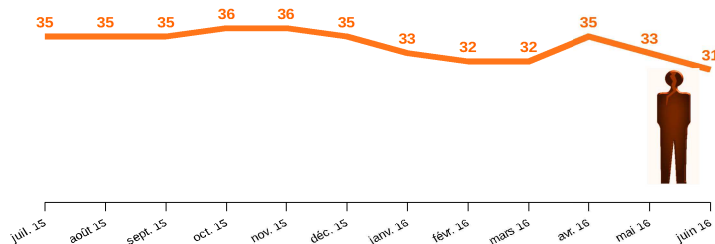
31

L'année glissante est le cumul sur les douze derniers mois

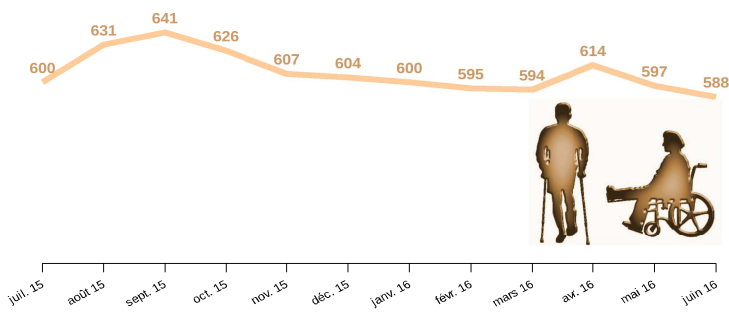
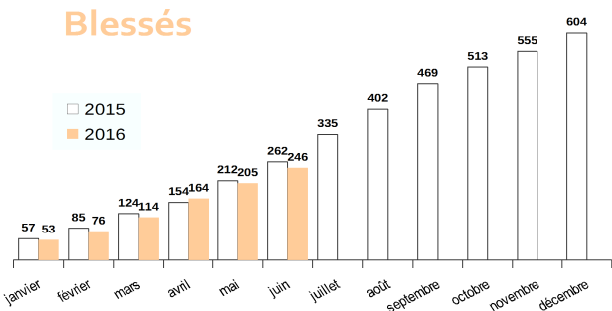
Tués



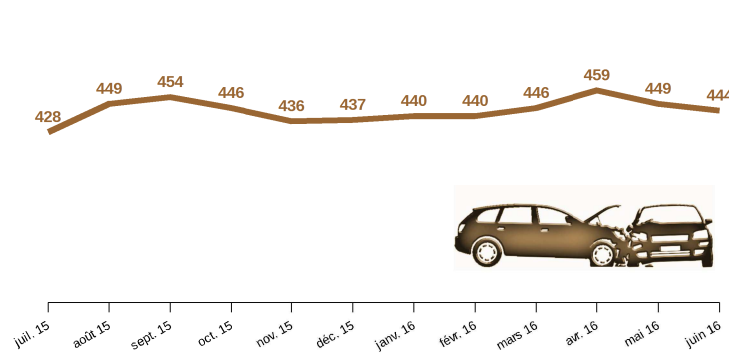
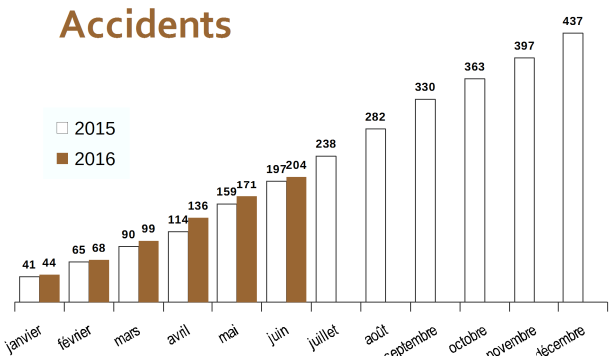
Evolution mensuelle de l'année glissante



Blessés



Accidents



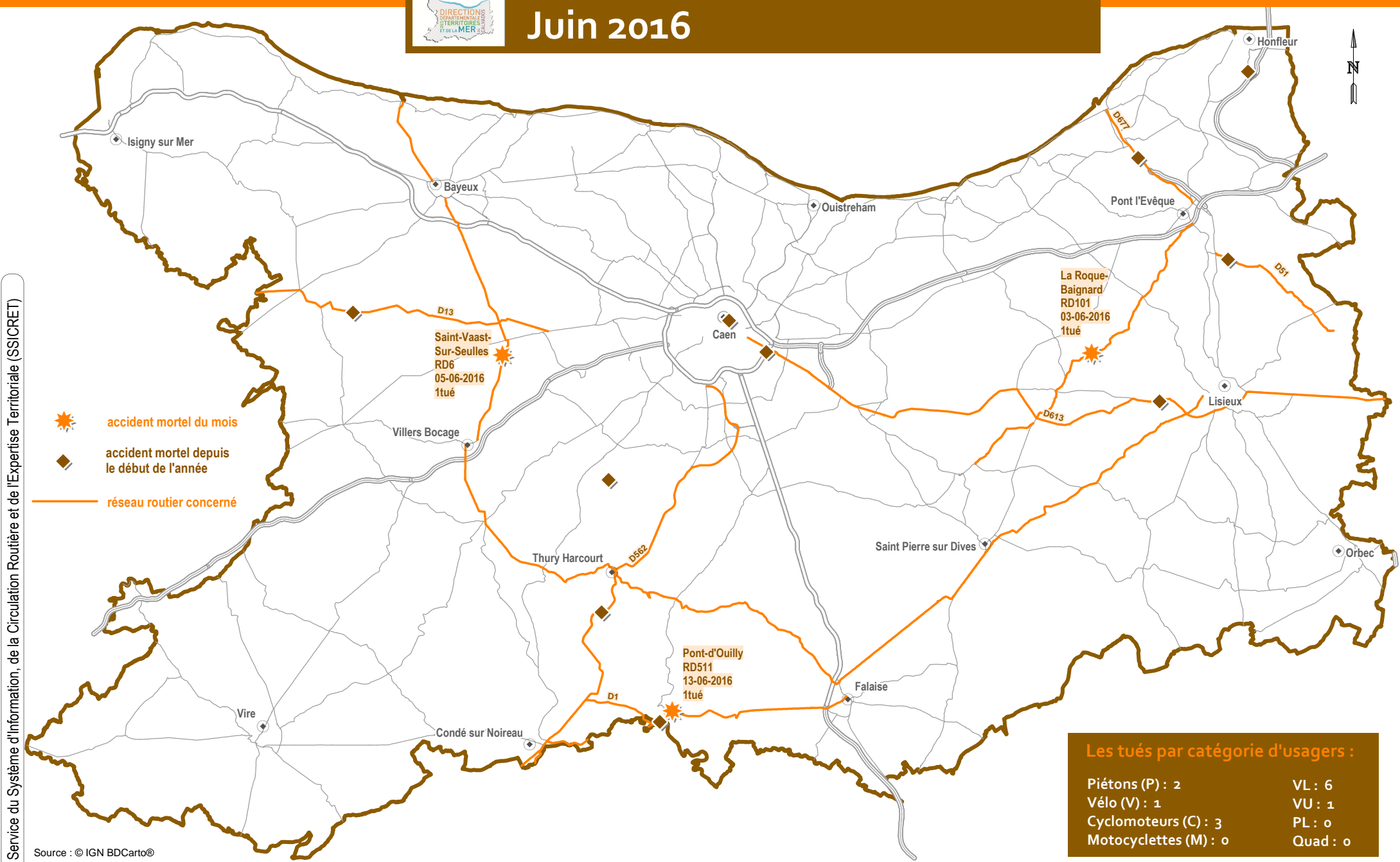
Etabli à partir des remontées rapides fournies par les forces de l'ordre le 11/07/2016



Observatoire Départemental de Sécurité Routière

Les accidents mortels dans le Calvados

Juin 2016



Service du Système d'Information, de la Circulation Routière et de l'Expertise Territoriale (SSIICRET)

Source : © IGN BDCarto®

Les tués par catégorie d'usagers :

Piétons (P) : 2	VL : 6
Vélo (V) : 1	VU : 1
Cyclomoteurs (C) : 3	PL : 0
Motocyclettes (M) : 0	Quad : 0

La Sécurité Routière dans le Calvados

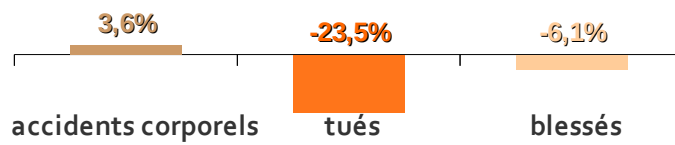
Baromètre provisoire au 30 juin 2016

Depuis le début de l'année sur les routes du Calvados

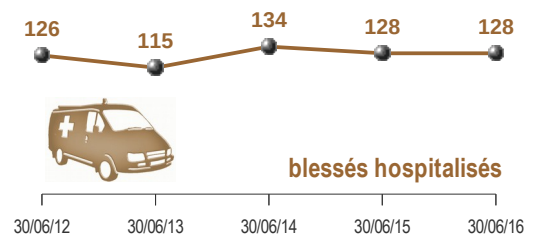
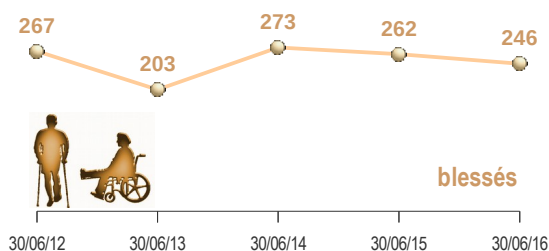
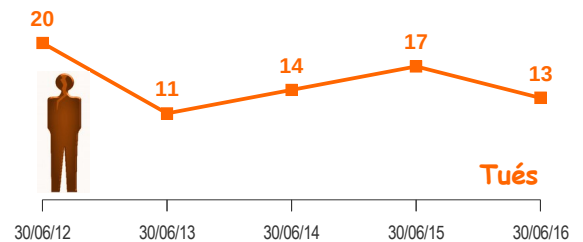
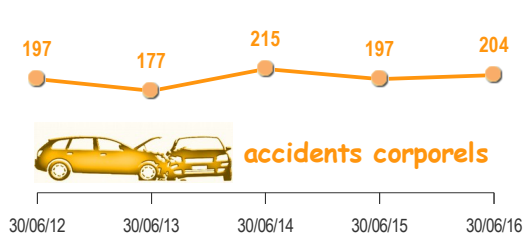
13 personnes ont été tuées

Moins de tués qu'en 2015

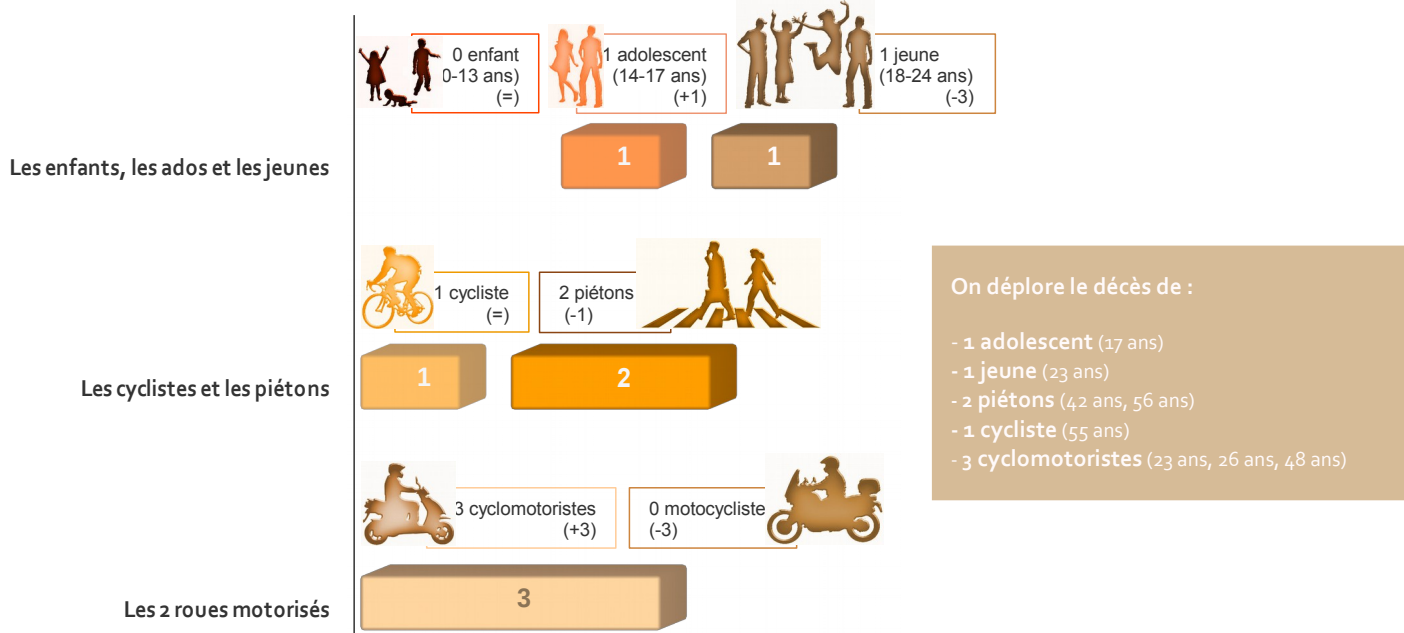
Evolution au 30 juin 2016 par rapport au 30 juin 2015



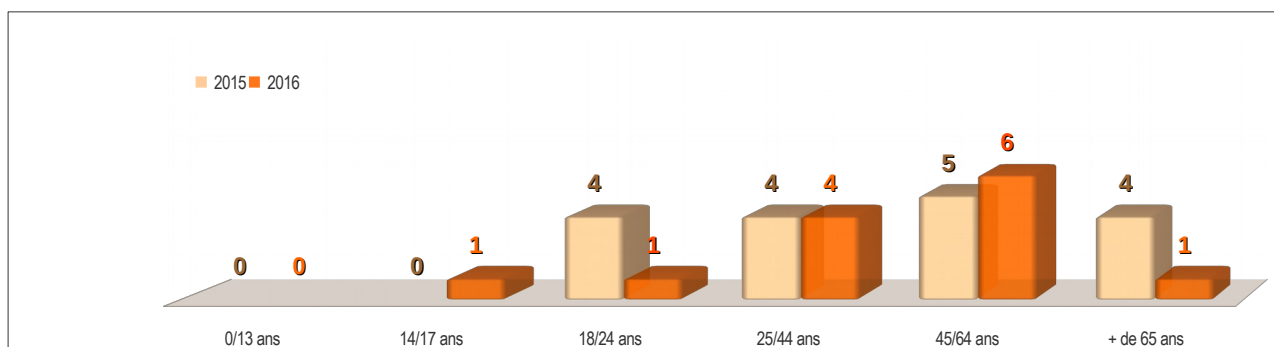
Bilan	30/06/2015	30/06/2016	Évolution
Accidents corporels	197	204	+ 7
Accidents mortels	15	13	- 2
Tués	17	13	- 4
Blessés	262	246	- 16
Dont Blessés Hospitalisés	128	128	=



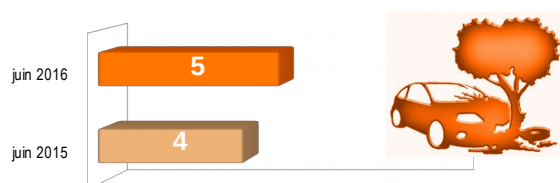
Usagers vulnérables



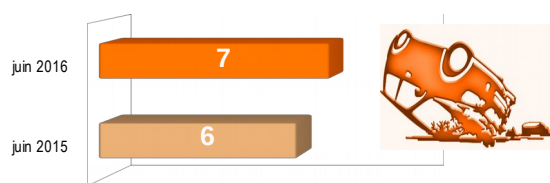
Classes d'âges



Accidents sur obstacles fixes



Accidents de véhicules seuls



Localisation des accidents mortels



0
accident
mortel
(-1)



1
accident
mortel
(+1)



9
accidents
mortels
(-1)



3
accident
mortel
(-1)

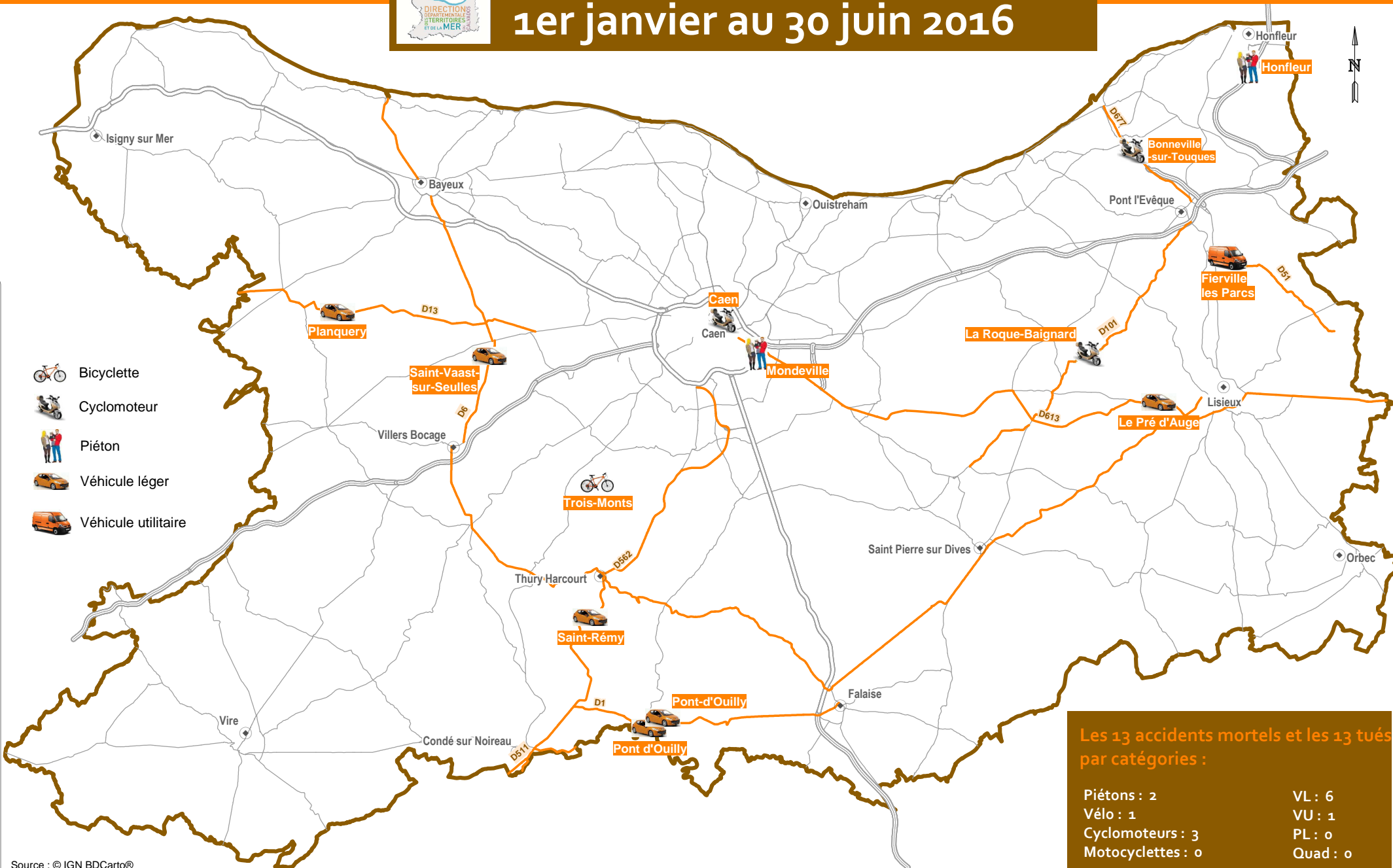
Établi à partir des remontées rapides, connues au 07/07/2016, fournies par les forces de l'ordre. Comparaison effectuée avec les données locales des années précédentes

Observatoire Départemental de Sécurité Routière

Les accidents mortels dans le Calvados

1er janvier au 30 juin 2016

Service du Système d'Information, de la Circulation Routière et de l'Expertise Territoriale (SSIICRET)



Les 13 accidents mortels et les 13 tués par catégories :

Piétons : 2	VL : 6
Vélo : 1	VU : 1
Cyclomoteurs : 3	PL : 0
Motocyclettes : 0	Quad : 0