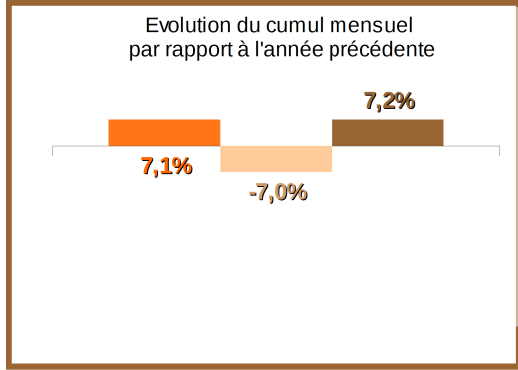


La Sécurité Routière dans le Calvados

Tableau de bord mensuel provisoire

Octobre 2016

Direction Départementale des Territoires et de la Mer du Calvados
Observatoire Départemental de Sécurité Routière



Tués
Blessés
Accidents

Du mois
5
62
50

Cumul 2016	Evolution 2016 / 2015
30	+2
477	-36
389	+26

Tués 2015

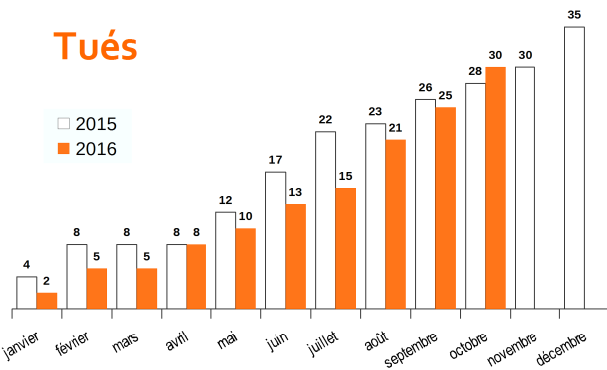
35

Année glissante

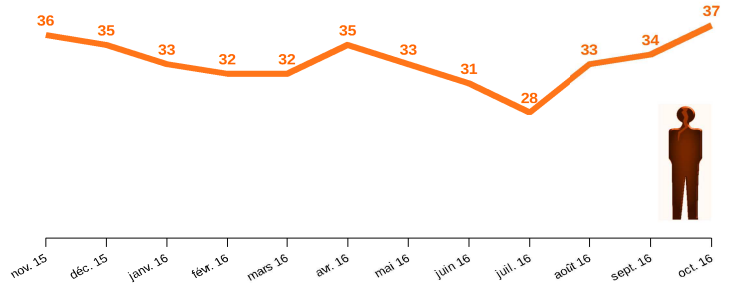
37

L'année glissante est le cumul sur les douze derniers mois

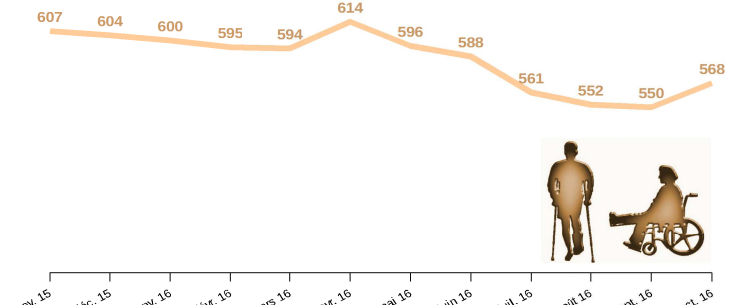
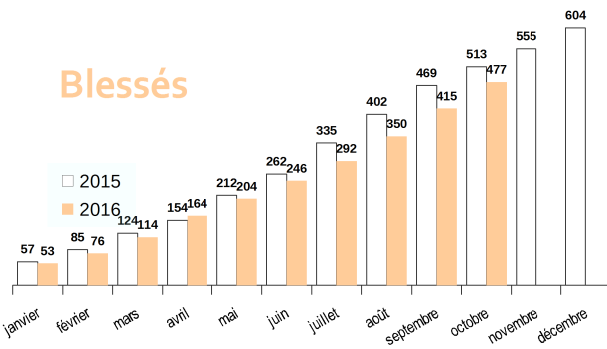
Tués



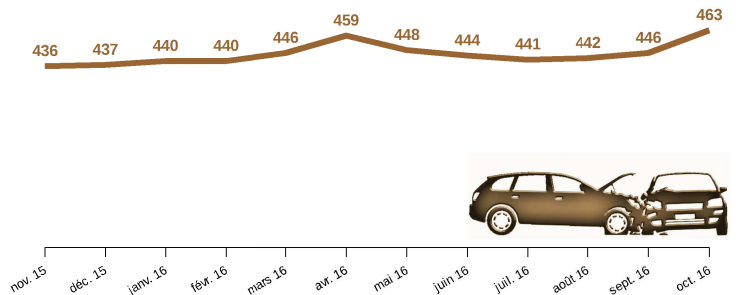
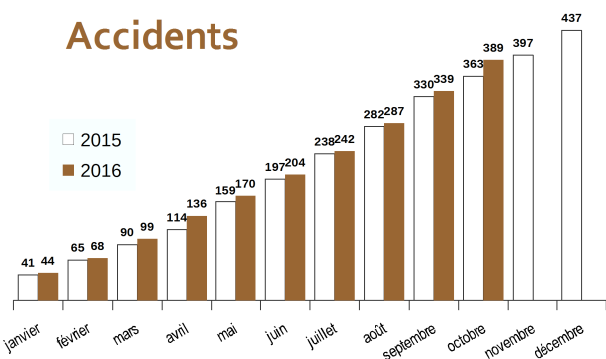
Evolution mensuelle de l'année glissante



Blessés



Accidents

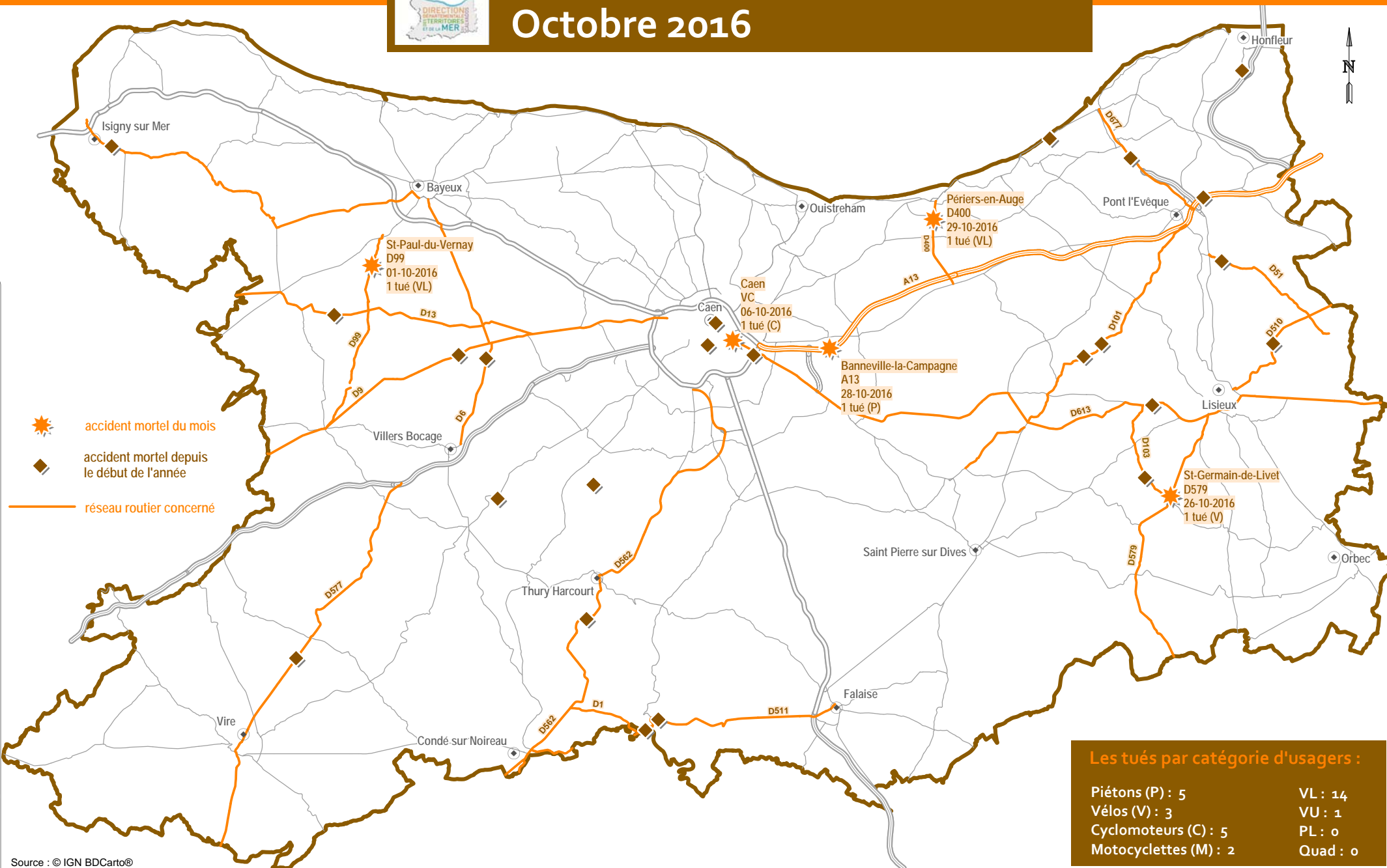


Etabli à partir des remontées rapides fournies par les forces de l'ordre le 08/11/2016



Observatoire Départemental de Sécurité Routière Les accidents mortels dans le Calvados Octobre 2016

Service du Système d'Information, de la Circulation Routière et de l'Expertise Territoriale (SSICRET)



La Sécurité Routière dans le Calvados

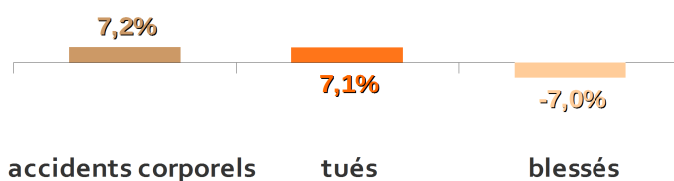
Baromètre provisoire au 31 octobre 2016

Depuis le début de l'année sur les routes du Calvados

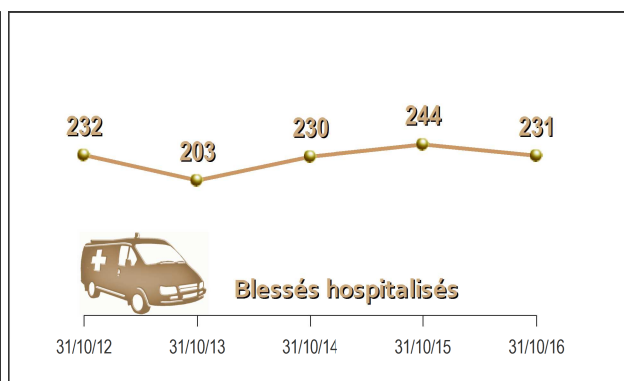
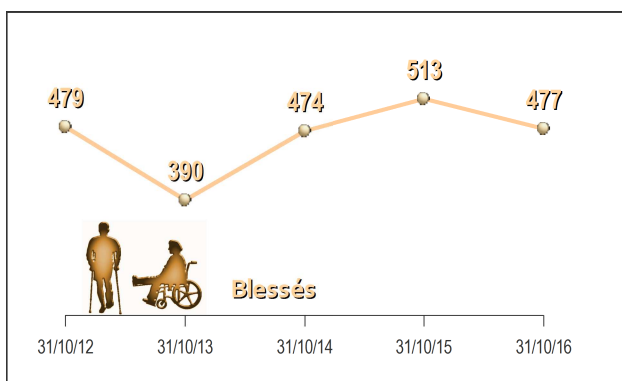
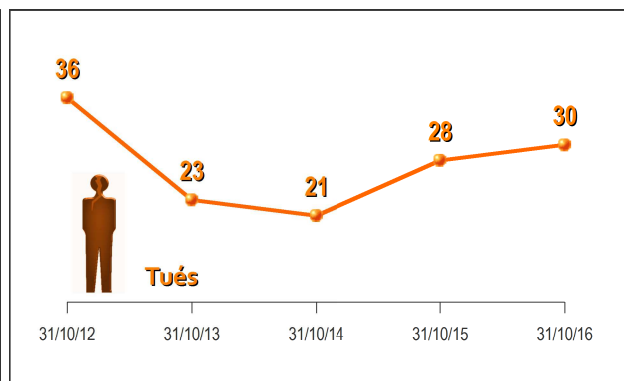
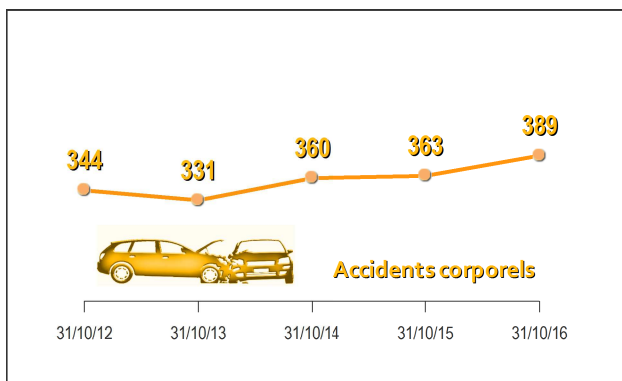
30 personnes ont été tuées

2 tués en plus par rapport à 2015

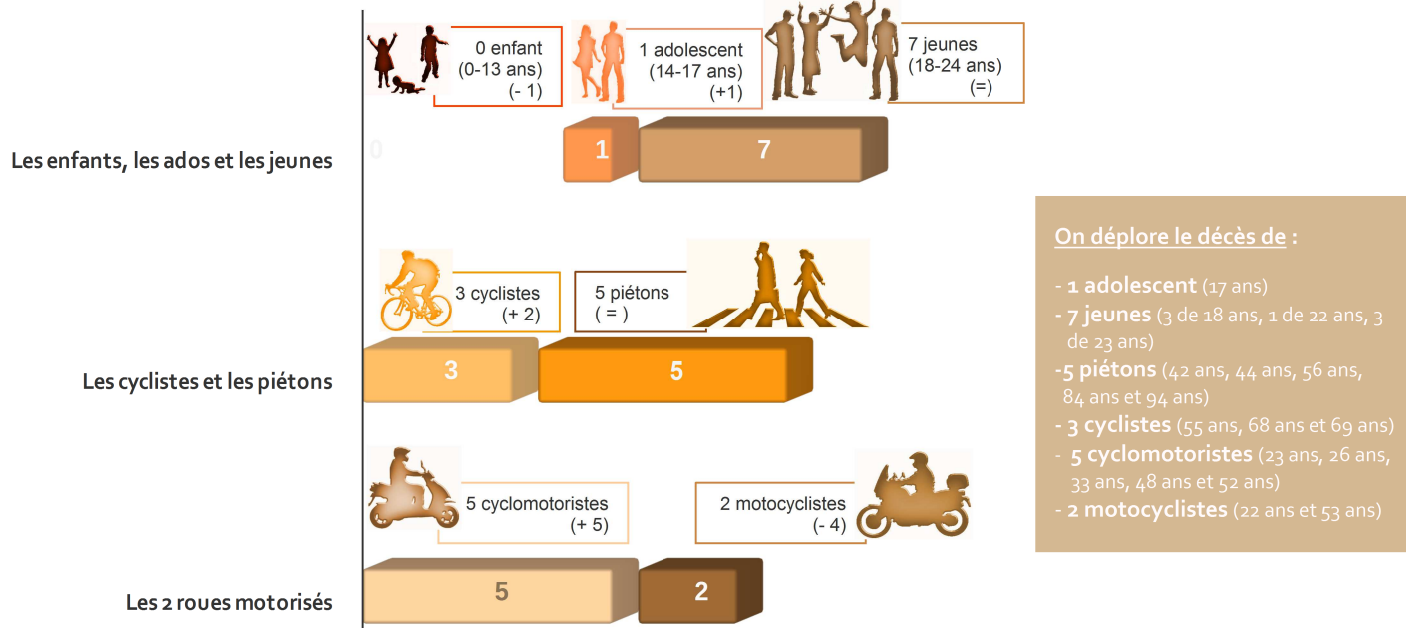
Evolution au 31 octobre 2016 par rapport au 31 octobre 2015



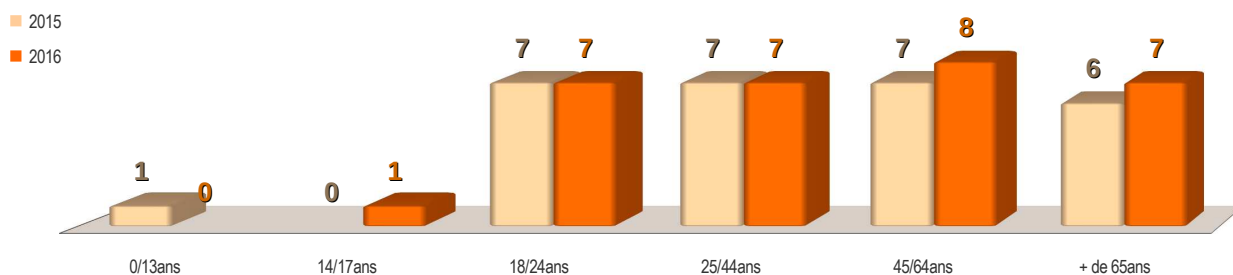
Bilan	31/10/2015	31/10/2016	Évolution
Accidents corporels	363	389	+ 26
Accidents mortels	26	28	+ 2
Tués	28	30	+ 2
Blessés	513	477	- 36
Dont Blessés Hospitalisés	244	231	- 13



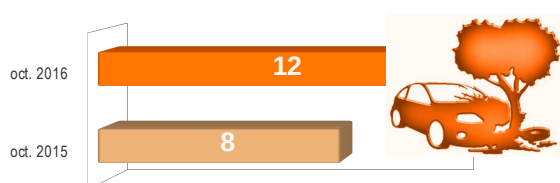
Usagers vulnérables



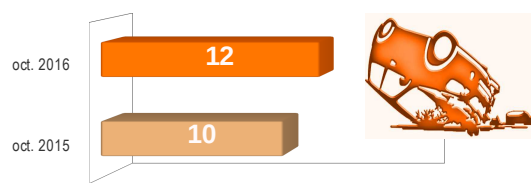
Classes d'âges



Accidents sur obstacles fixes



Accidents de véhicule seul



Localisation des accidents mortels



2
accidents
mortels
(=)



1
accident
mortel
(=)



18
accidents
mortels
(+1)



7
accidents
mortels
(+1)

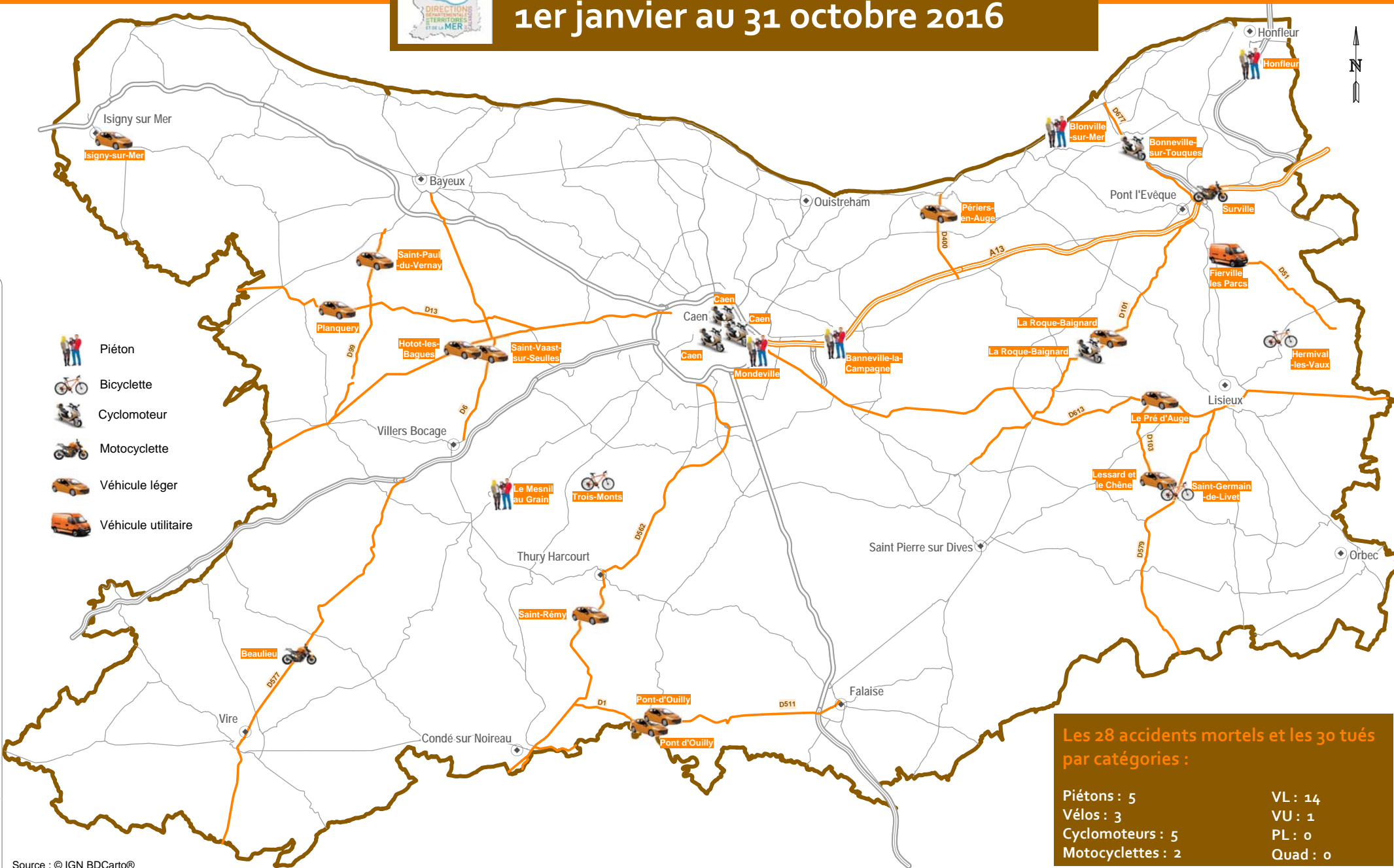
Établi à partir des remontées rapides, connues au 08/11/2016, fournies par les forces de l'ordre. Comparaison effectuée avec les données locales des années précédentes

Observatoire Départemental de Sécurité Routière

Les accidents mortels dans le Calvados

1er janvier au 31 octobre 2016

Service du Système d'Information, de la Circulation Routière et de l'Expertise Territoriale (SSICRET)



Les 28 accidents mortels et les 30 tués par catégories :

Piétons : 5	VL : 14
Vélos : 3	VU : 1
Cyclomoteurs : 5	PL : 0
Motocyclettes : 2	Quad : 0

Source : © IGN BDCarto®