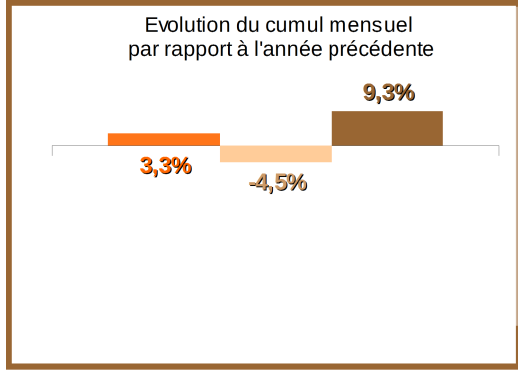


# La Sécurité Routière dans le Calvados

## Tableau de bord mensuel provisoire

### Novembre 2016

Direction Départementale des Territoires et de la Mer du Calvados  
Observatoire Départemental de Sécurité Routière



**Tués**  
**Blessés**  
**Accidents**

Du mois  
**1**  
**50**  
**43**

Cumul 2016	Evolution 2016 / 2015
<b>31</b>	<b>+1</b>
<b>530</b>	<b>-25</b>
<b>434</b>	<b>+37</b>

**Tués 2015**

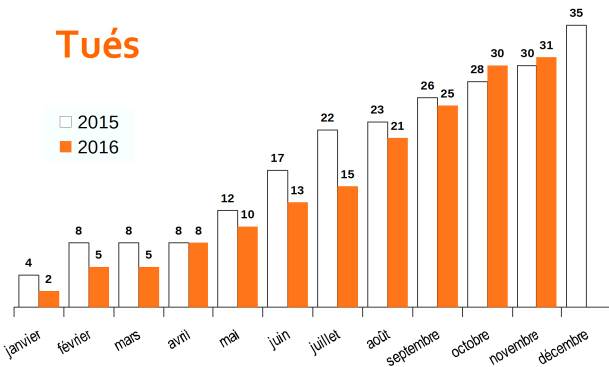
**35**

**Année glissante**

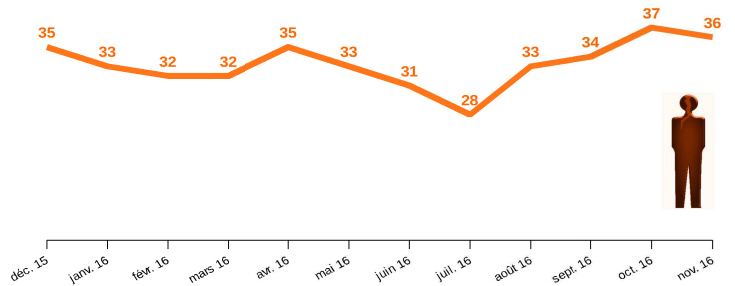
**36**

L'année glissante est le cumul sur les douze derniers mois

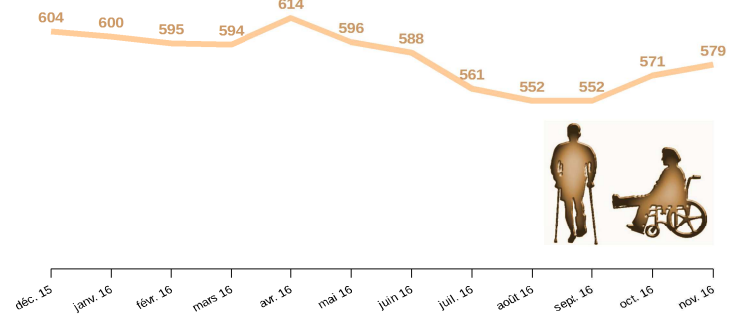
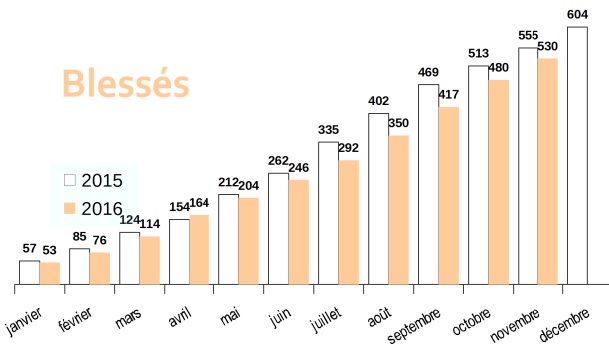
### Tués



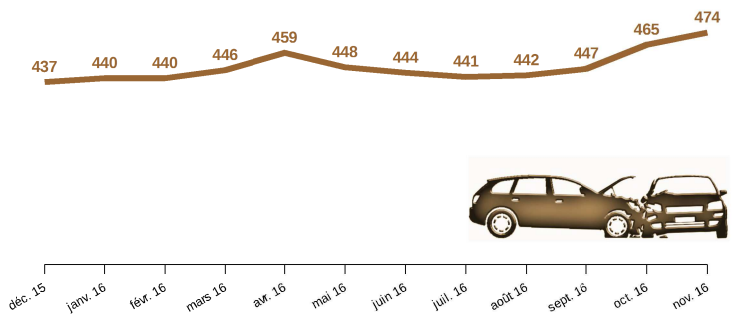
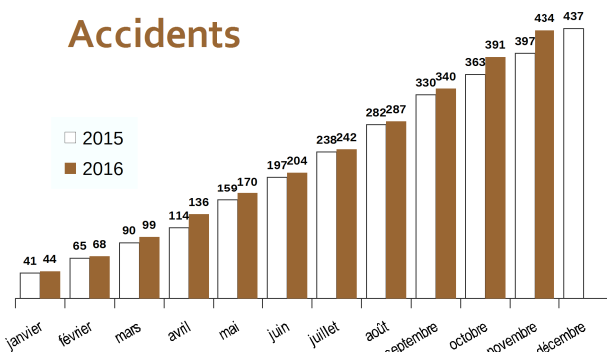
### Evolution mensuelle de l'année glissante



### Blessés



### Accidents



Etabli à partir des remontées rapides fournies par les forces de l'ordre le 05/12/2016



# La Sécurité Routière dans le Calvados

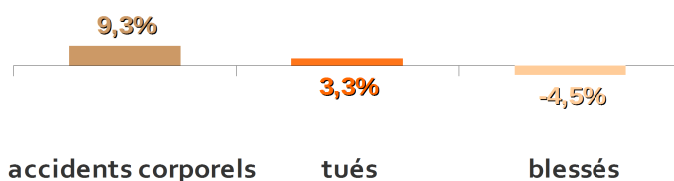
## Baromètre provisoire au 30 novembre 2016

Depuis le début de l'année sur les routes du Calvados

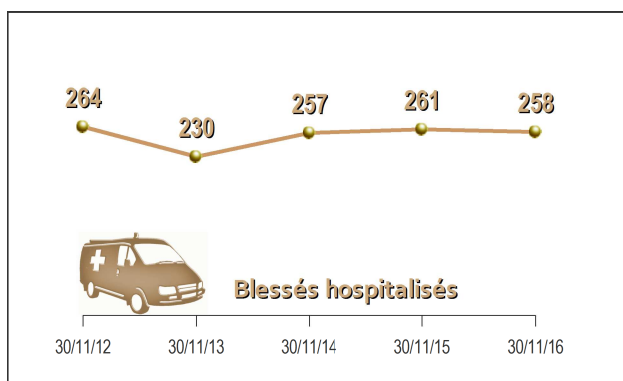
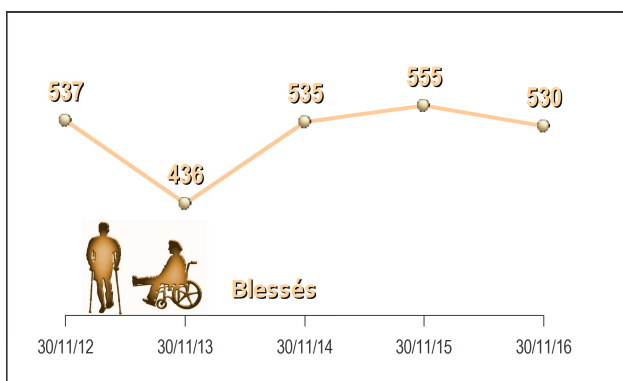
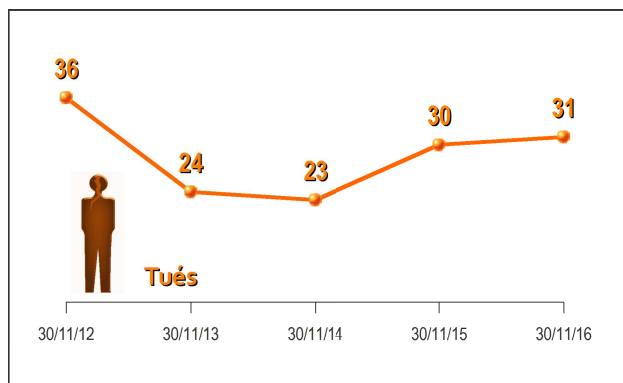
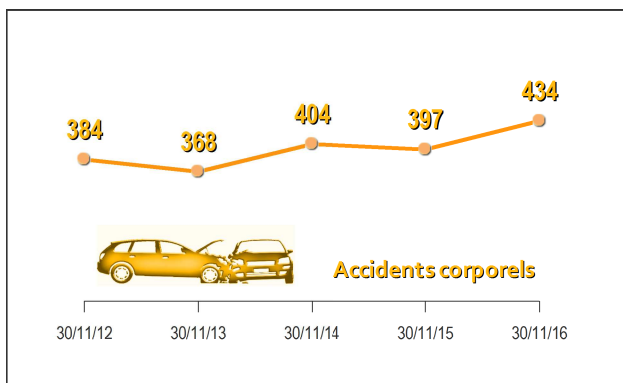
### 31 personnes ont été tuées

### 1 tué en plus par rapport à 2015

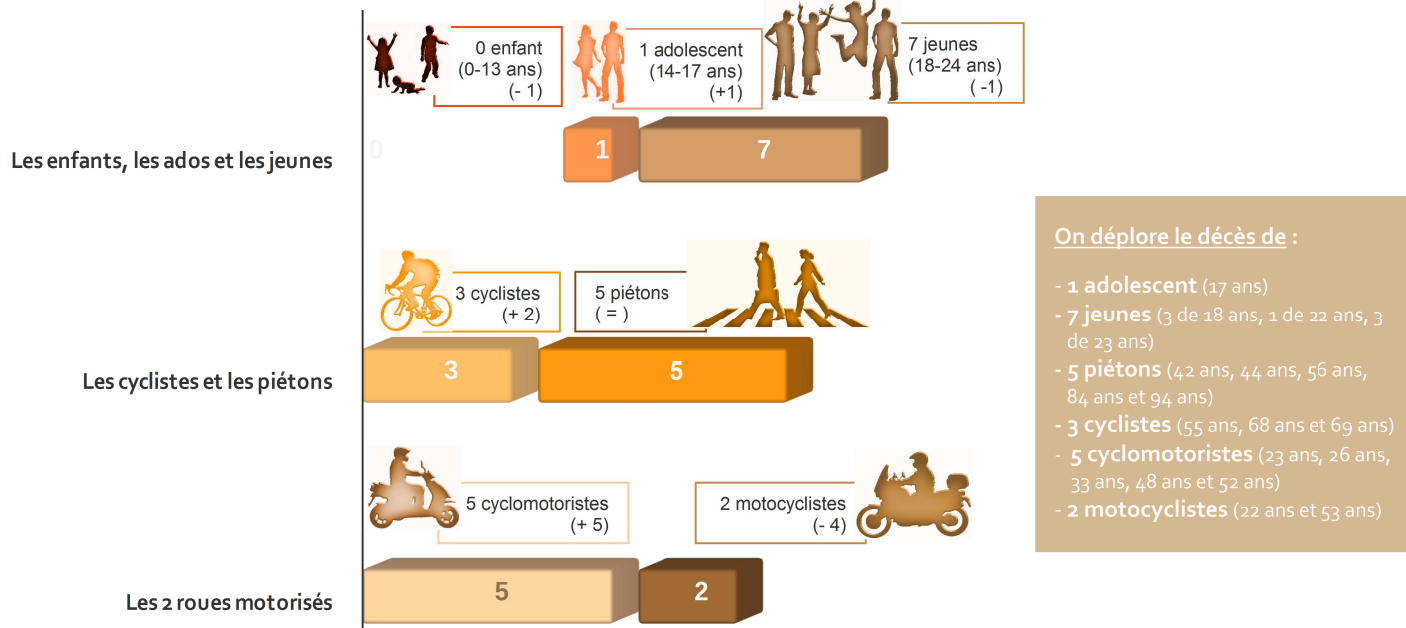
#### Evolution au 30 novembre 2016 par rapport au 30 novembre 2015



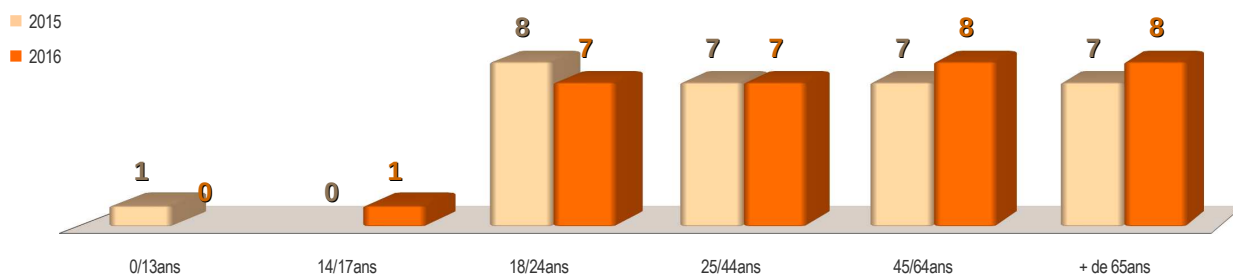
Bilan	30/11/2015	30/11/2016	Évolution
Accidents corporels	397	434	+ 37
Accidents mortels	28	29	+ 1
Tués	30	31	+ 1
Blessés	555	530	- 25
Dont Blessés Hospitalisés	261	258	- 3



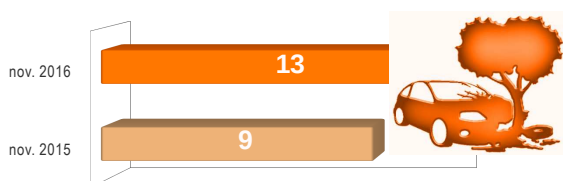
## Usagers vulnérables



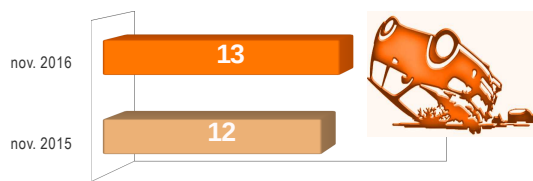
## Classes d'âges



## Accidents sur obstacles fixes



## Accidents de véhicule seul



## Localisation des accidents mortels



**2**  
accidents  
mortels  
(=)



**1**  
accident  
mortel  
(=)



**19**  
accidents  
mortels  
(=)



**7**  
accidents  
mortels  
(+1)

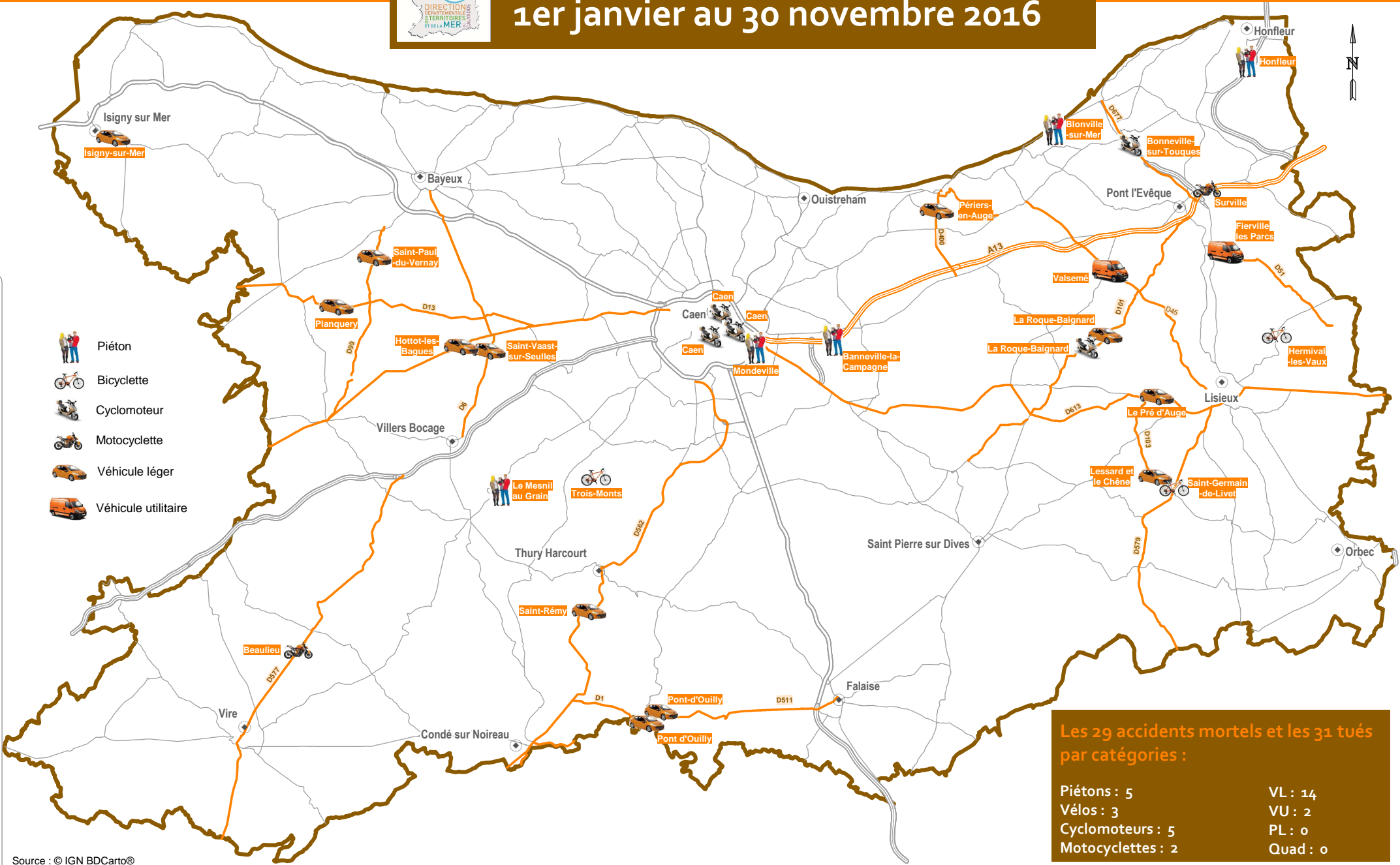
Établi à partir des remontées rapides, connues au 05/12/2016, fournies par les forces de l'ordre. Comparaison effectuée avec les données locales des années précédentes

# Observatoire Départemental de Sécurité Routière

## Les accidents mortels dans le Calvados

### 1er janvier au 30 novembre 2016

Service du Système d'Information, de la Circulation Routière et de l'Expertise Territoriale (SSIcRET)



**Les 29 accidents mortels et les 31 tués par catégories :**

Piétons : 5	VL : 14
Vélos : 3	VU : 2
Cyclomoteurs : 5	PL : 0
Motocyclistes : 2	Quad : 0

Source : © IGN BDCarto®