



La Sécurité Routière dans le Calvados

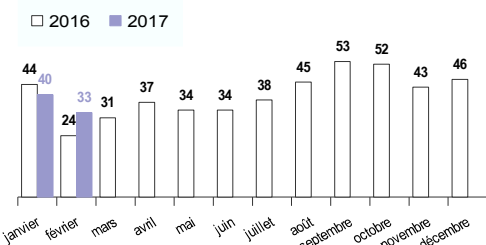
Tableau de bord mensuel provisoire

Fevrier 2017

Bilan du mois			Accidents corporels	Tués à 30 jours	Blessés	dont hospitalisés
Fevrier	2017	provisoire	33	1	42	19
Fevrier	2016	définitif	24	3	23	12
Différence	2017/2016		+ 9	- 2	+ 19	+ 7
Evolution	2017/2016		+ 37,5%	- 66,7%	+ 82,6%	+ 58,3%

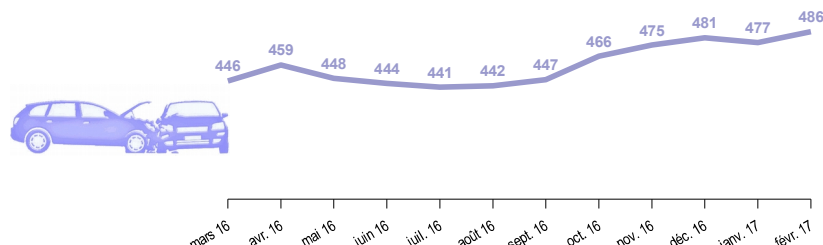
Evolution mois par mois

Accidents

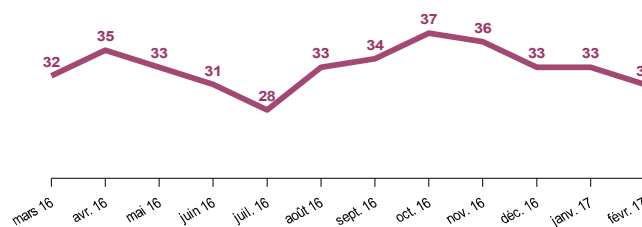
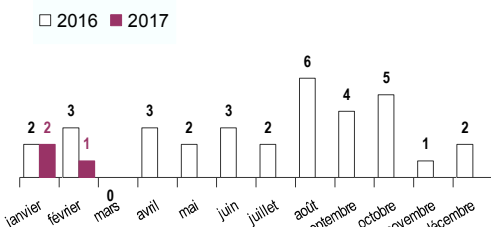


Evolution mensuelle de l'année glissante

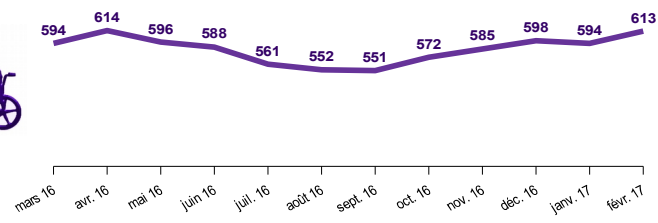
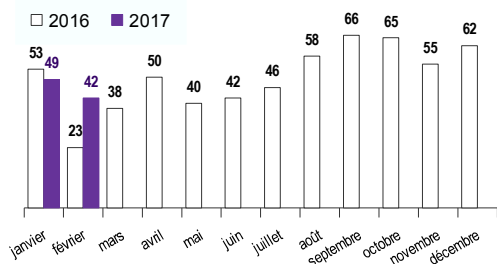
L'année glissante est le cumul sur les douze derniers mois



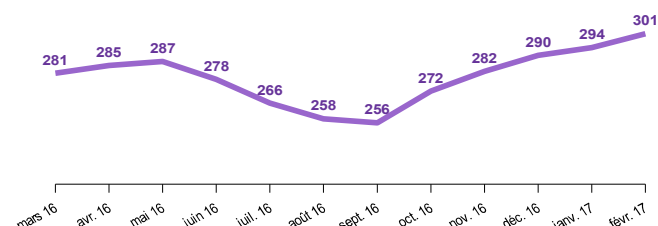
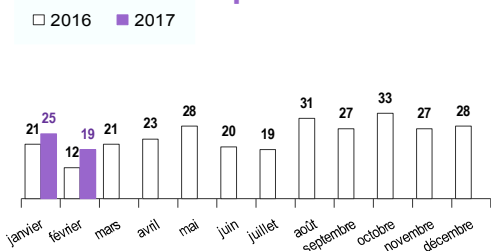
Tués



Blessés



Blessés hospitalisés



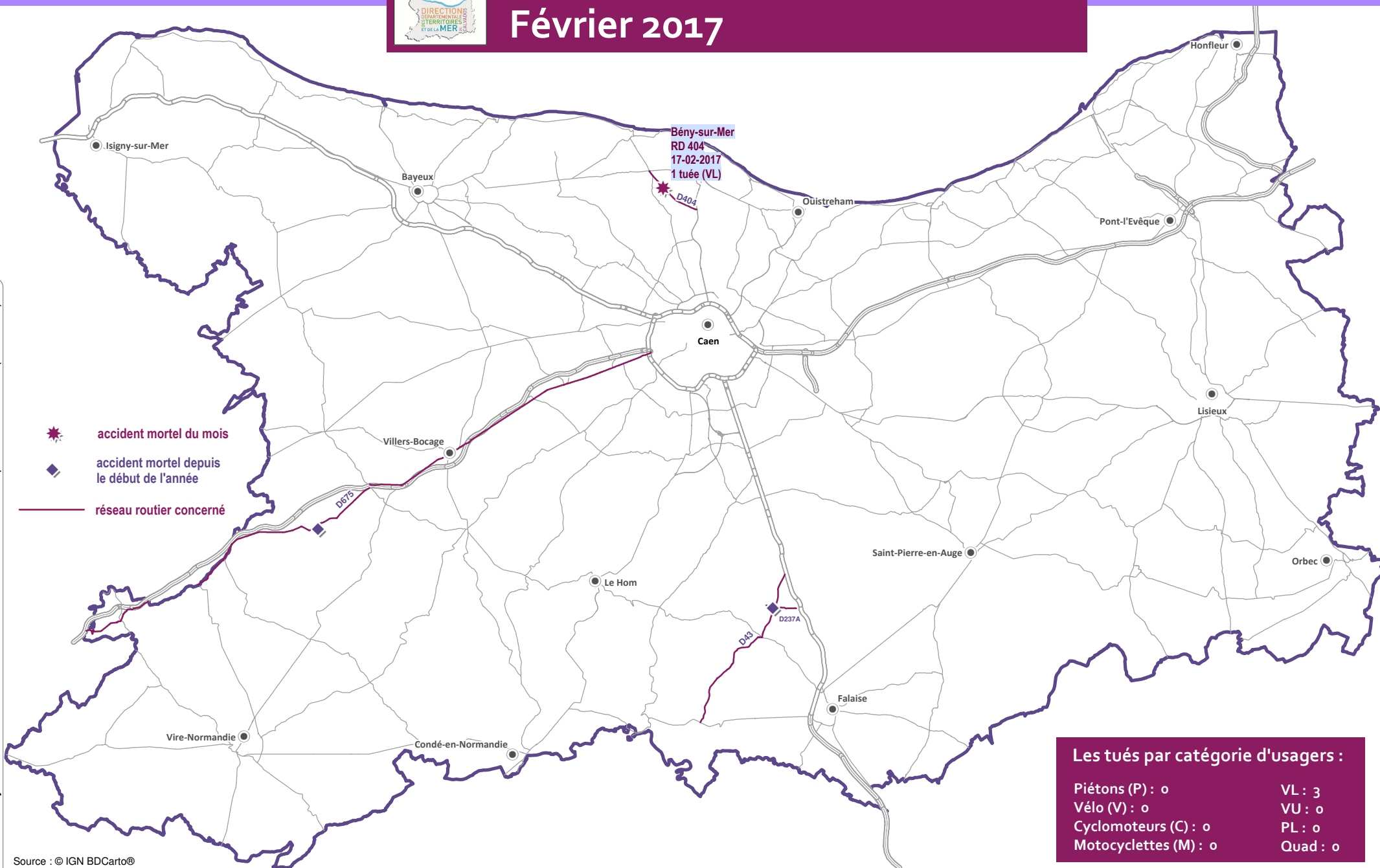
Etabli à partir des remontées rapides fournies par les forces de l'ordre le 07/03/2017



Observatoire Départemental de Sécurité Routière

Les accidents mortels dans le Calvados

Février 2017

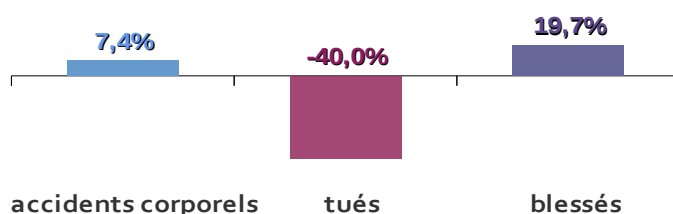


Depuis le début de l'année sur les routes du Calvados

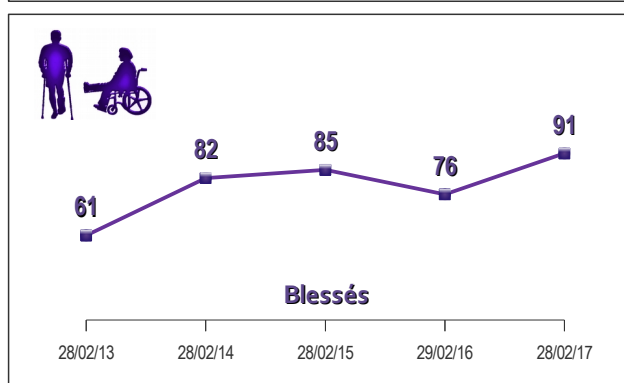
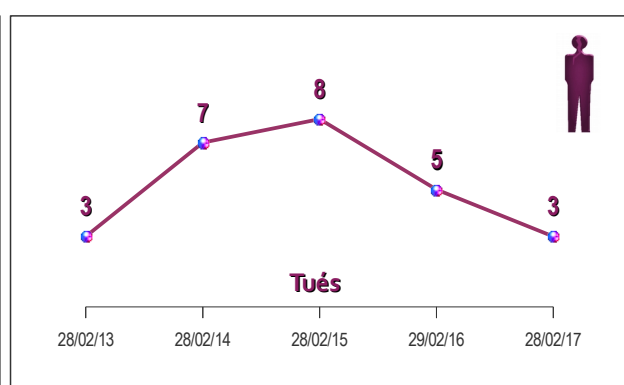
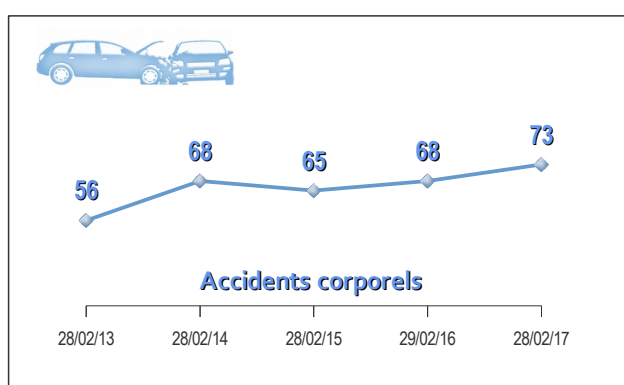
3 personnes ont été tuées

Moins de tués par rapport à 2016

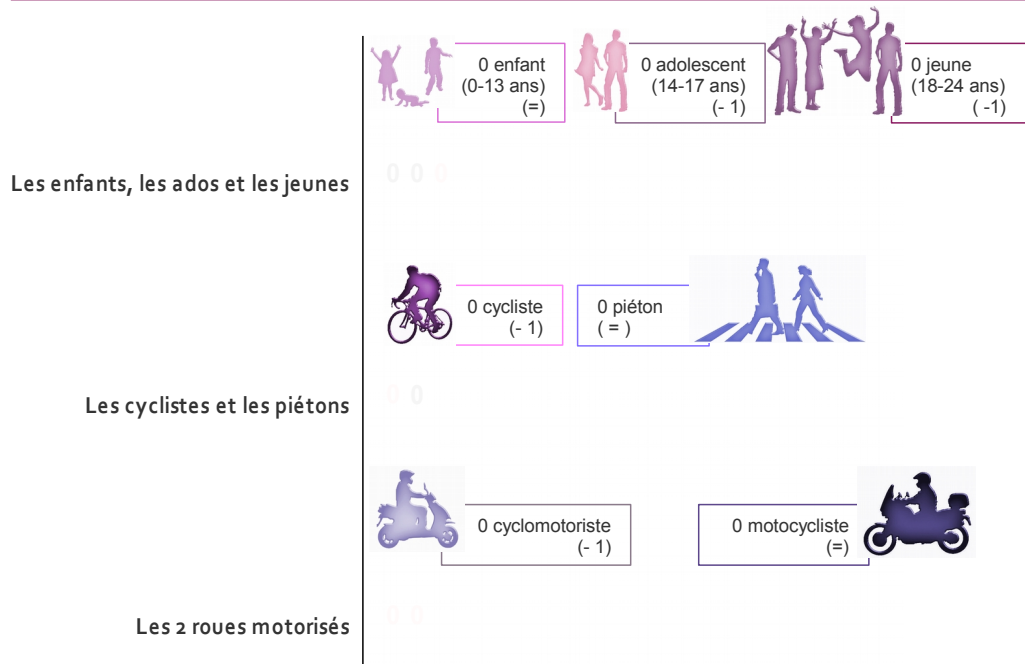
Evolution au 28 février 2017 par rapport au 29 février 2016



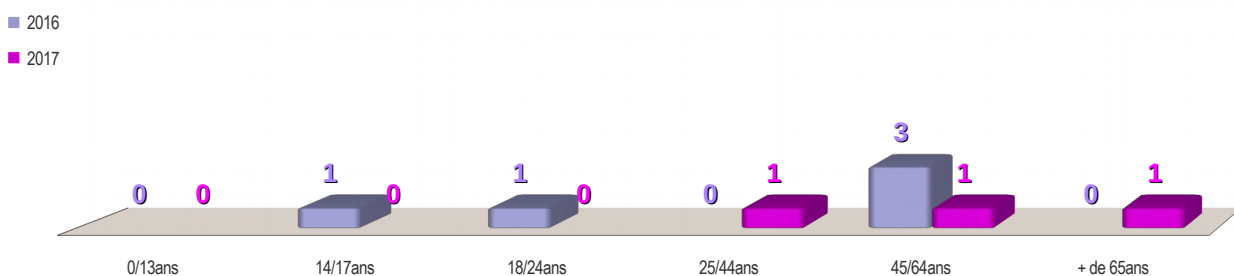
Bilan	29/02/2016	28/02/2017	Évolution
Accidents corporels	68	73	+ 5
Accidents mortels	5	3	- 2
Tués	5	3	- 2
Blessés	76	91	+ 15
dont Blessés Hospitalisés	43	44	+ 1



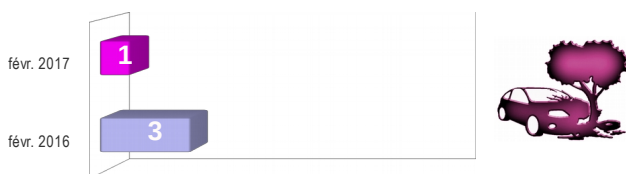
Usagers vulnérables



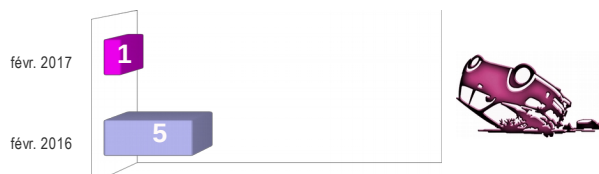
Classes d'âges



Accidents sur obstacles fixes



Accidents de véhicule seul



Localisation des accidents mortels



0
accident
mortal
(=)



0
accident
mortal
(=)



3
accidents
mortels
(-1)

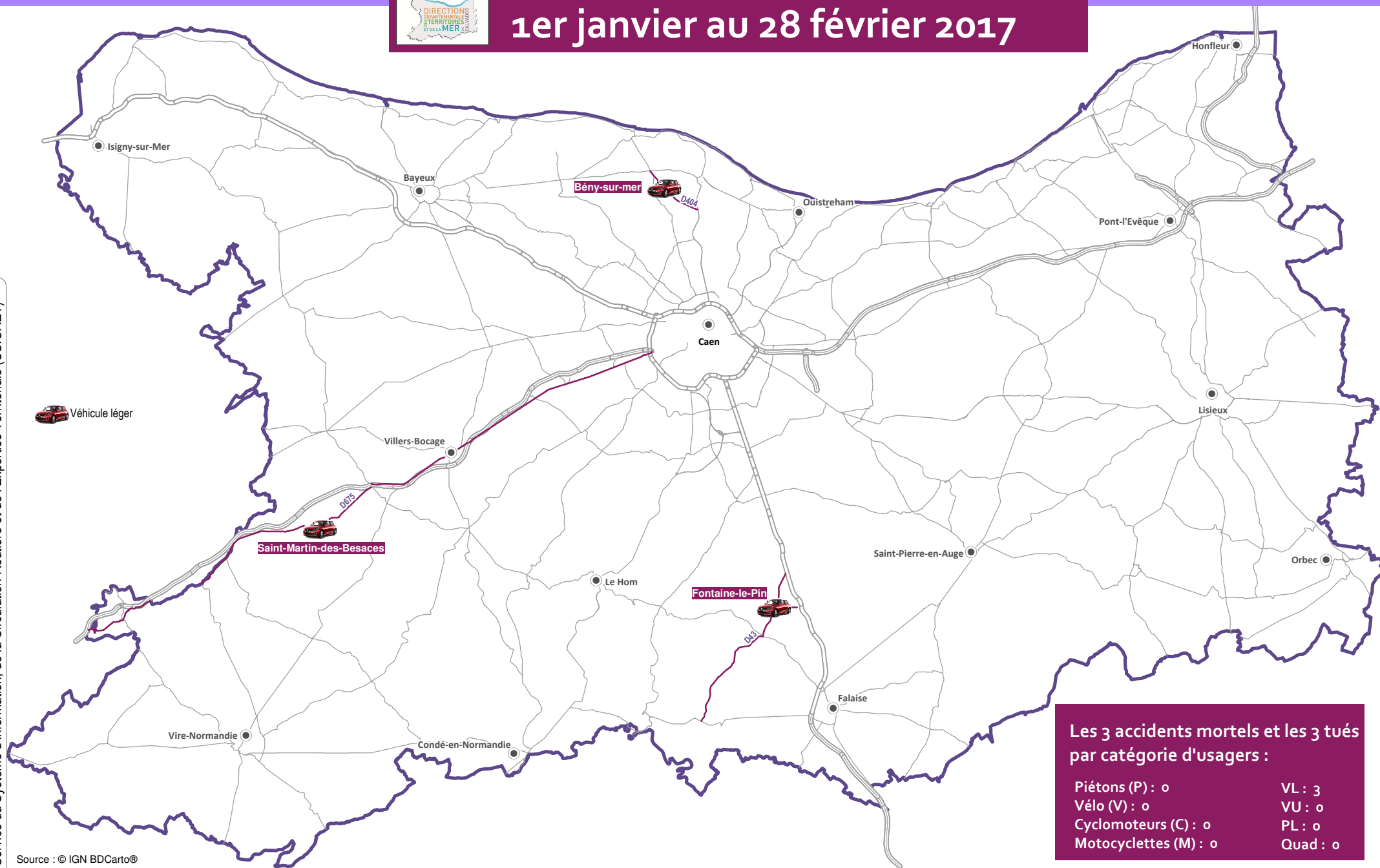


0
accident
mortal
(-1)

Établi à partir des remontées rapides, connues au 07/03/2017, fournies par les forces de l'ordre. Comparaison effectuée avec les données locales des années précédentes



Observatoire Départemental de Sécurité Routière Les accidents mortels dans le Calvados 1er janvier au 28 février 2017



Véhicule léger

Les 3 accidents mortels et les 3 tués par catégorie d'utilisateurs :

Piétons (P) : 0	VL : 3
Vélo (V) : 0	VU : 0
Cyclomoteurs (C) : 0	PL : 0
Motocyclettes (M) : 0	Quad : 0