

La Sécurité Routière dans le Calvados

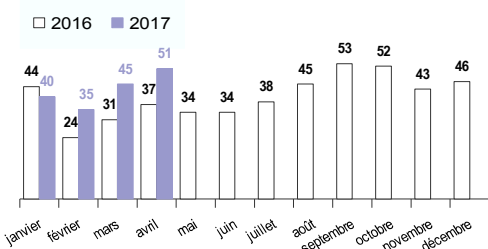
Tableau de bord mensuel provisoire

Avril 2017

Bilan du mois			Accidents corporels	Tués à 30 jours	Blessés	dont hospitalisés
Avril	2017	provisoire	51	3	62	29
Avril	2016	définitif	37	3	50	23
Différence	2017/2016		+ 14	0	+ 12	+ 6
Evolution	2017/2016		+ 37,8%	0%	+ 24,0%	+ 26,1%

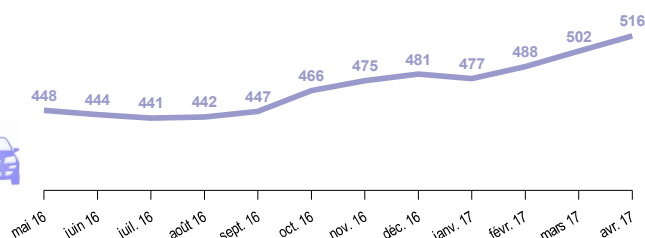
Evolution mois par mois

Accidents

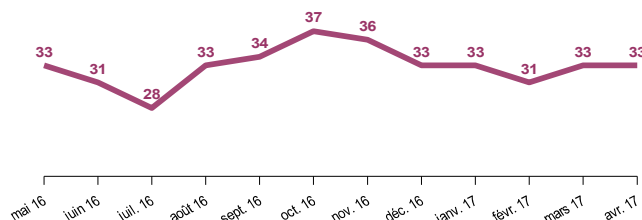
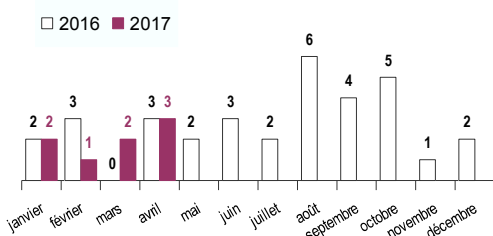


Evolution mensuelle de l'année glissante

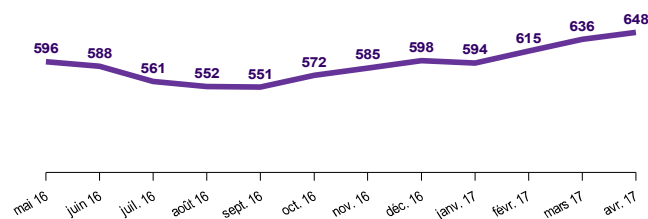
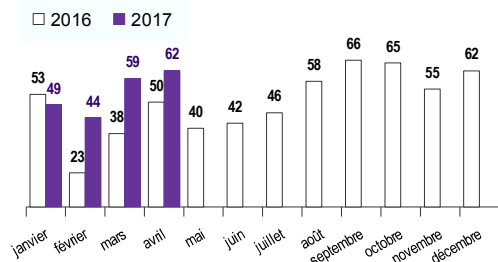
L'année glissante est le cumul sur les douze derniers mois



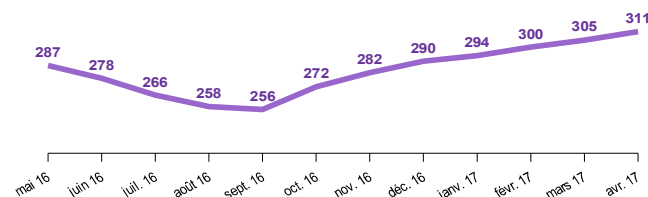
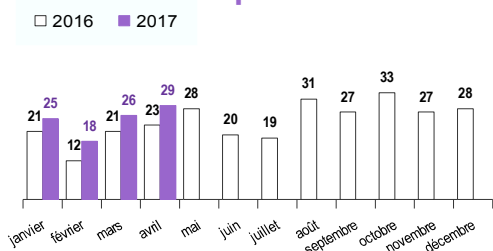
Tués



Blessés



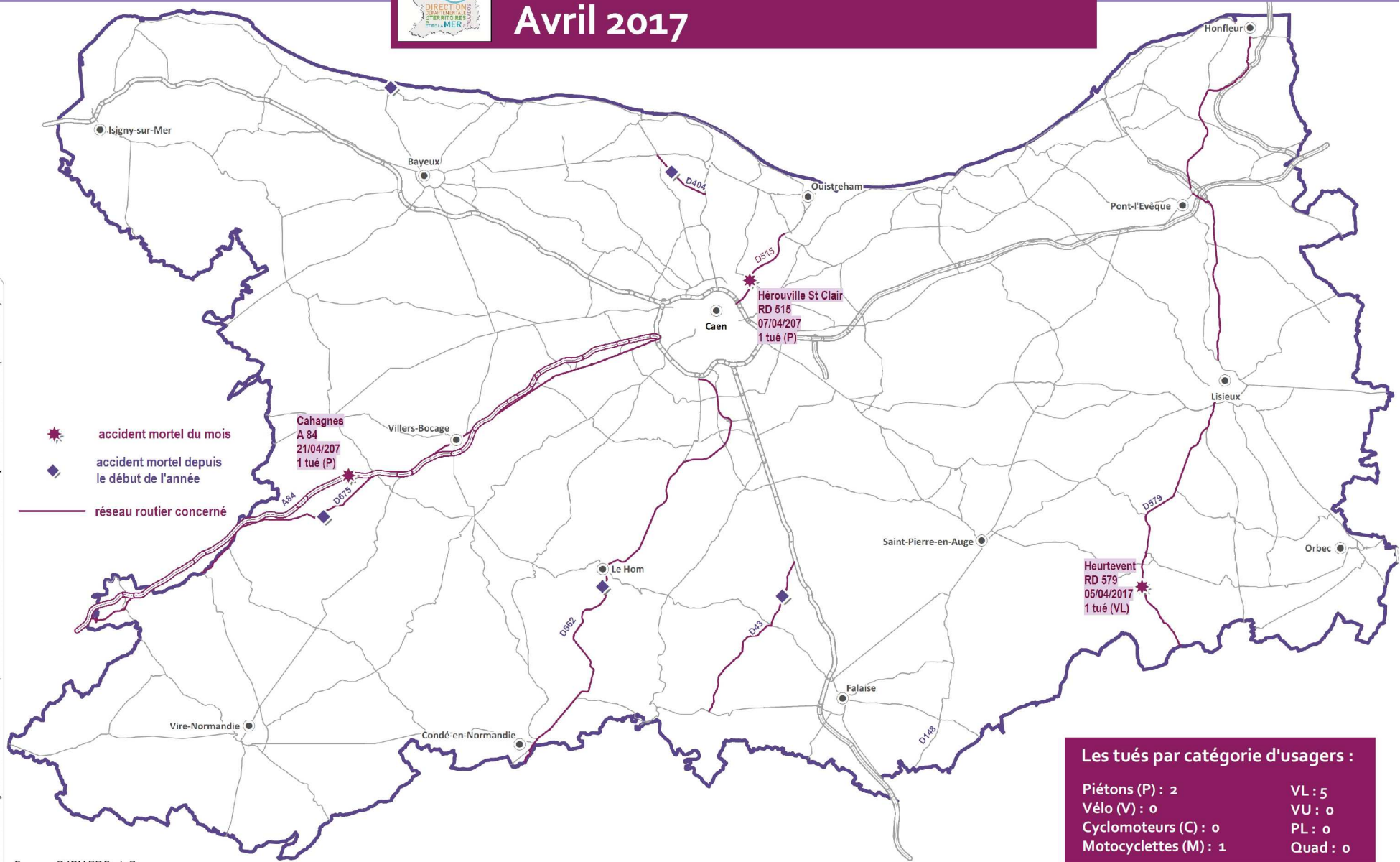
Blessés hospitalisés



Établi à partir des remontées rapides fournies par les forces de l'ordre le 11/07/2017



Observatoire Départemental de Sécurité Routière Les accidents mortels dans le Calvados Avril 2017

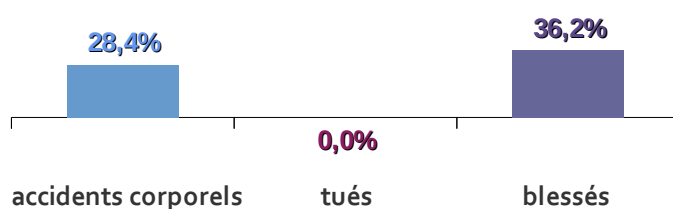


Depuis le début de l'année sur les routes du Calvados

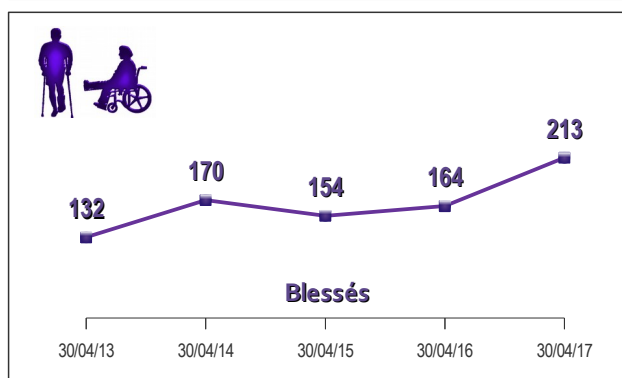
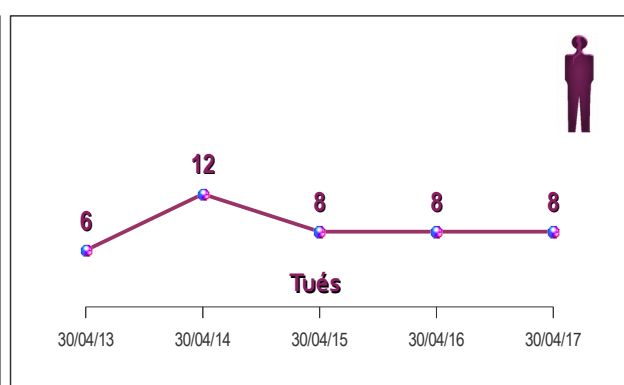
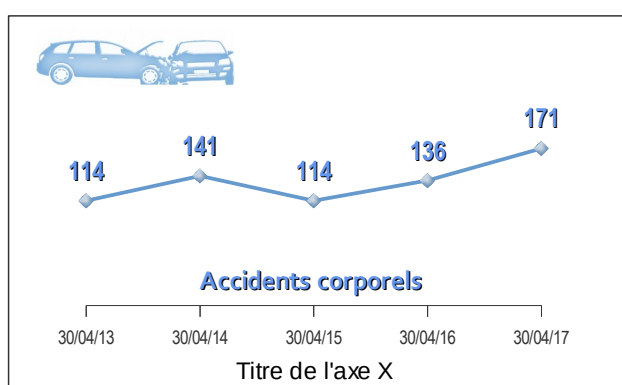
8 personnes ont été tuées

Le nombre de tués est identique à celui de 2016

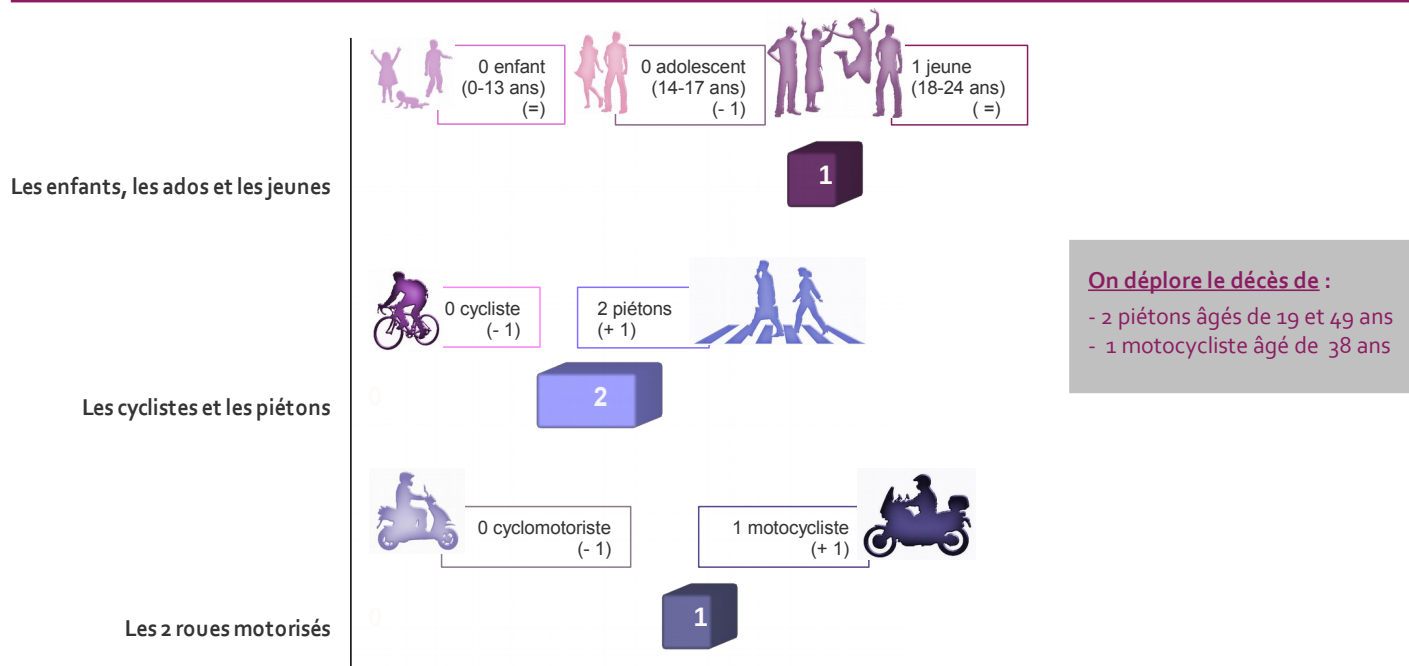
Evolution au 30 avril 2017 par rapport au 30 avril 2016



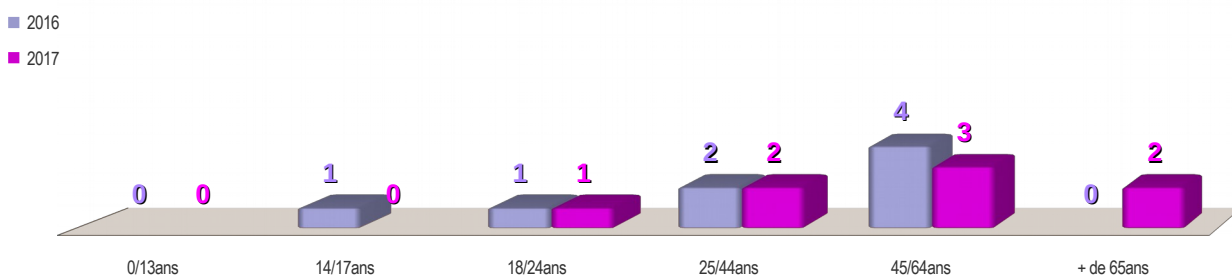
Bilan	30/04/2016	30/04/2017	Évolution
Accidents corporels	136	171	+ 35
Accidents mortels	8	8	=
Tués	8	8	=
Blessés	164	213	+ 49
dont Blessés Hospitalisés	77	94	+ 17



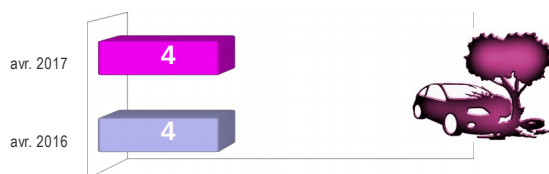
Usagers vulnérables



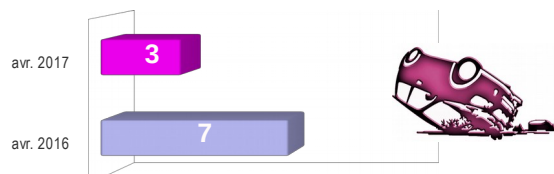
Classes d'âges



Accidents sur obstacles fixes



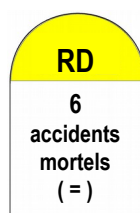
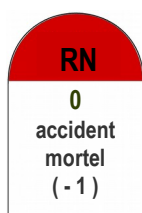
Accidents de véhicule seul



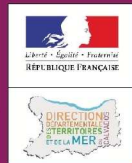
Localisation des accidents mortels



1
accident
mortal
(+1)



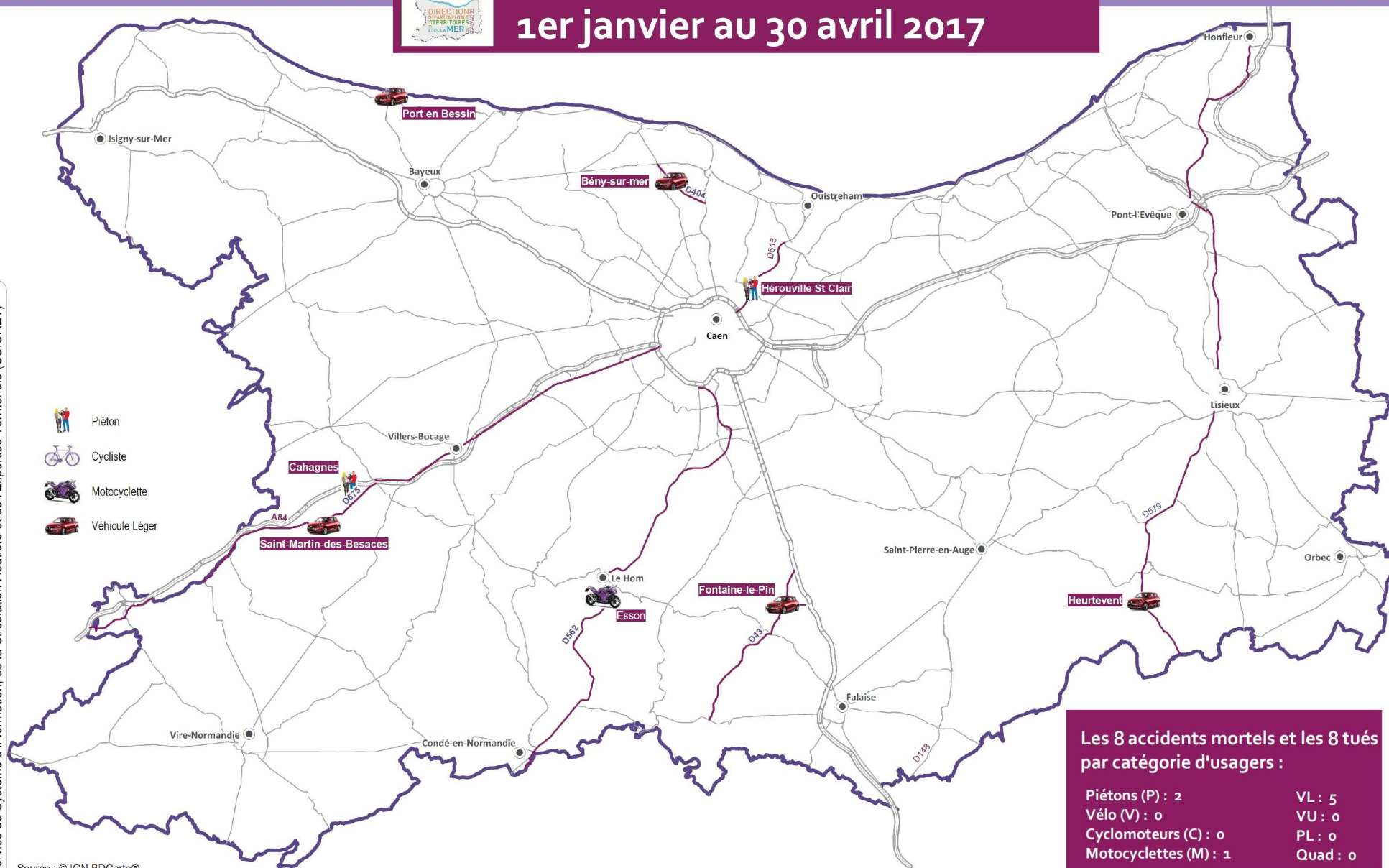
Établi à partir des remontées rapides, connues au 04/05/2017, fournies par les forces de l'ordre. Comparaison effectuée avec les données locales des années précédentes



Observatoire Départemental de Sécurité Routière

Les accidents mortels dans le Calvados

1er janvier au 30 avril 2017



Service du Système d'Information, de la Circulation Routière et de l'Expertise Territoriale (SSICRET)

-  Piéton
-  Cycliste
-  Motocyclette
-  Véhicule Léger

Les 8 accidents mortels et les 8 tués par catégorie d'usagers :

Piétons (P) : 2	VL : 5
Vélo (V) : 0	VU : 0
Cyclomoteurs (C) : 0	PL : 0
Motocyclettes (M) : 1	Quad : 0

Source : © IGN BDCarto®