

Construction neuve en 2017

4 784 logements construits en 2017 dans le Calvados contre 3 383 en 2016.

La construction de logements du second semestre 2017 connaît une hausse de 55% par rapport au 1^{er} semestre 2017.

6 066 logements auront été autorisés à la construction en 2017 contre 4 925 en 2016. Les demandes d'autorisations augmentent de 23 % entre l'année 2016 et 2017.

Construction, Bâtiment



Le volume de logements commencés augmente considérablement au dernier trimestre 2017.

| Commencés <i>Date de prise en compte</i> | 2016 | | | | 2017 | | | | variation annuelle en % (1) | variation entre 2 derniers trimestres en % |
|---|--------|--------|--------|--------|--------|--------|--------|---------|--------------------------------|--|
| | T1 | T2 | T3 | T4 | T1 | T2 | T3 | T4 | | |
| Calvados | 917 | 694 | 1 093 | 679 | 1 048 | 826 | 1 015 | 1 895 | 173,1% | 81% |
| Normandie | 3 626 | 2 722 | 3 139 | 3 389 | 2 863 | 2 859 | 3 396 | 4 199 | 54,3% | 47% |
| France (hors Mayotte) | 76 108 | 69 720 | 65 300 | 92 781 | 82 326 | 82 887 | 84 766 | 124 699 | 78,9% | 51% |

(1) variation annuelle: dernier trimestre par rapport au même trimestre de l'année précédente

Alors que la Normandie note une progression de 441 logements entre l'année 2016 et 2017 (soit + 3,4 %), le Calvados enregistre un net essor de 1 401 logements, soit une évolution de 41 % pour la même période.

Situation nationale : en 2016, la France (hors Mayotte) avait construit 303 909 logements. En 2017, la France (hors Mayotte) a construit 374 678 logements, soit 23 % de plus.

Zoom sur les départements

| Logts commencés | 2016 | 2017 | Evolution |
|------------------|---------------|---------------|-----------|
| Calvados | 3 383 | 4 784 | 41% |
| Manche | 1 451 | 1 543 | 6% |
| Orne | 307 | 369 | 20% |
| Eure | 1 737 | 1 951 | 12% |
| Seine Maritime | 5 998 | 4 670 | -22% |
| Normandie | 12 876 | 13 317 | 3% |

Source : Sit@del2 date de prise en compte

Le nombre de logements autorisés dans le Calvados augmente considérablement en 2017.

| Autorisés <i>Date de prise en compte</i> | 2016 | | | | 2017 | | | | variation annuelle en % (1) | variation entre 2 derniers trimestres en % |
|---|--------|--------|---------|---------|---------|---------|---------|---------|--------------------------------|--|
| | T1 | T2 | T3 | T4 | T1 | T2 | T3 | T4 | | |
| Calvados | 911 | 1 275 | 1 785 | 954 | 1 075 | 1 782 | 1 478 | 1 731 | 35,8% | 61% |
| Normandie | 3 849 | 4 243 | 4 916 | 4 479 | 3 764 | 4 664 | 4 867 | 5 174 | 21,9% | 37% |
| France métrop. | 99 327 | 99 400 | 121 133 | 122 247 | 111 503 | 114 829 | 139 125 | 125 329 | 26,1% | 12% |

(1) variation annuelle : dernier trimestre par rapport au même trimestre de l'année précédente

Avec 6 066 autorisations dans le Calvados en 2017, le volume potentiel de mises en construction est supérieur de 23 % (soit + 1 141 autorisations) par rapport à l'année 2016.

La Normandie quant à elle connaît une évolution de 5 % (soit 982 autorisations en plus) pour la même période.

Zoom sur les départements

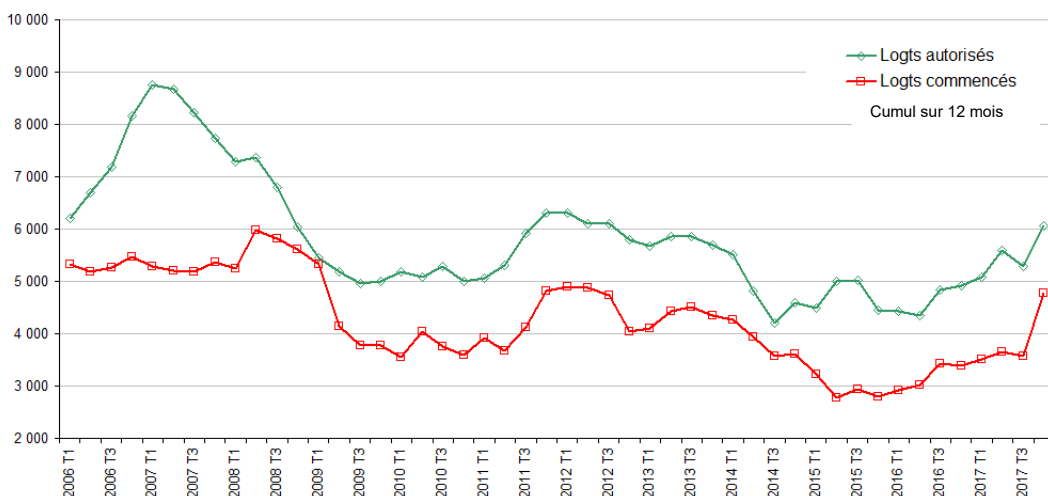
| Logts autorisés | 2016 | 2017 | Evolution |
|------------------|---------------|---------------|-----------|
| Calvados | 4 925 | 6 066 | 23% |
| Manche | 1 926 | 2 000 | 4% |
| Orne | 472 | 454 | -4% |
| Eure | 2 413 | 2 999 | 24% |
| Seine Maritime | 7 751 | 6 950 | -10% |
| Normandie | 12 876 | 13 317 | 3% |

Situation nationale : Pour l'année 2017, la France métropolitaine compte près de 491 000 autorisations, c'est 11 % de plus que l'année 2016.

Source : Sit@del2 date de prise en compte

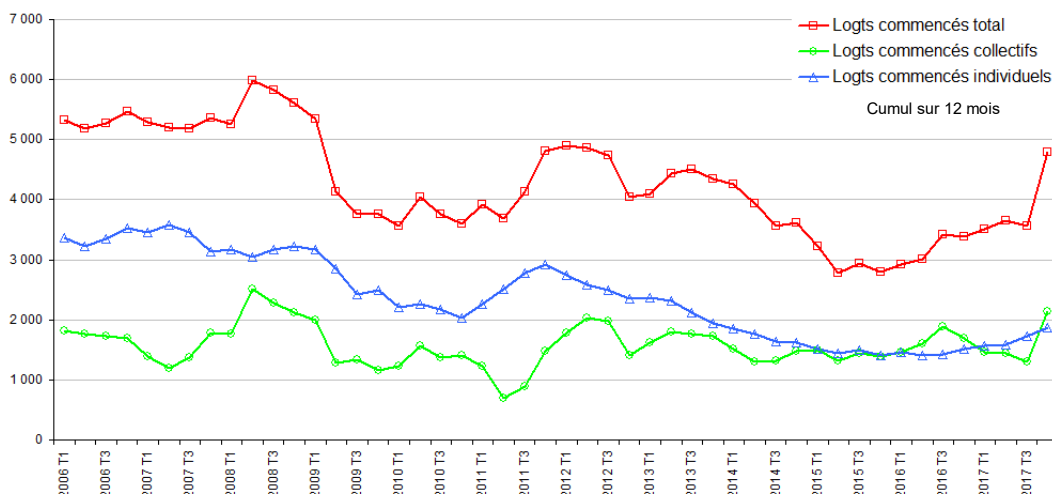
Les chiffres en détail dans le Calvados sur les 12 derniers mois

Augmentation des mises en chantier et des autorisations de construire.



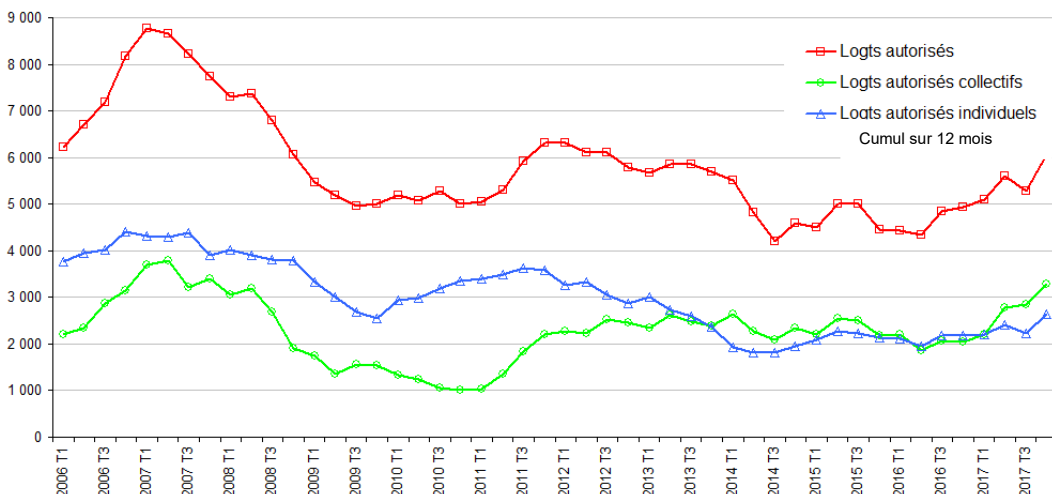
Source : Sit@del2 date de prise en compte

Forte progression des logements commencés collectifs en fin d'année 2017.



Source : Sit@del2 date de prise en compte

L'année 2017 confirme la hausse des autorisations de 2016.



Source : Sit@del2 date de prise en compte

Depuis l'année 2015, les logements commencés ne cessent d'augmenter. Les douze derniers mois de 2017 comptent 4 784 logements commencés, soit une hausse de 36 % entre le premier et le dernier trimestre 2017.

Après une baisse de 30 % des logements commencés dans le collectif entre le troisième trimestre 2016 et ce même trimestre 2017, le dernier trimestre 2017 connaît une forte reprise de l'activité (+ 60 %). Le secteur de l'individuel quant à lui connaît une constante augmentation des logements commencés depuis début 2016 (+ 28 % entre le premier trimestre 2016 et le dernier trimestre 2017).

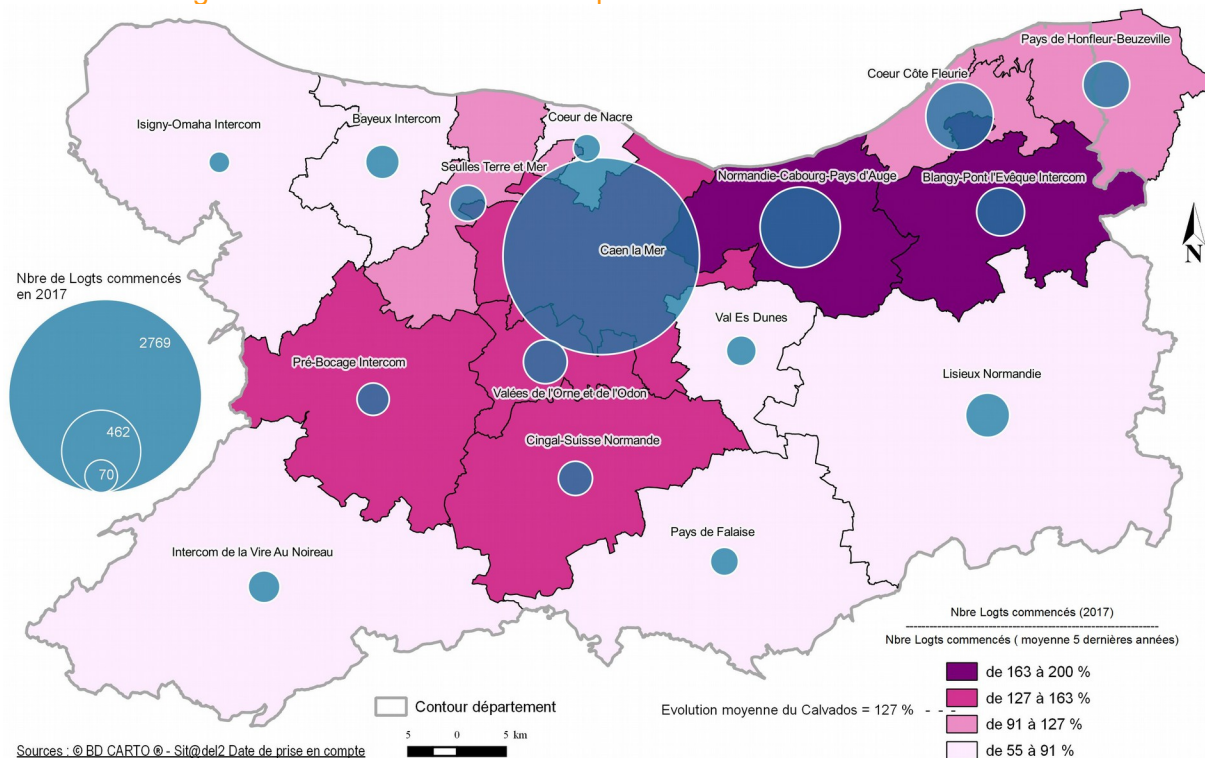
Même tendance pour les autorisations.

Entre le premier trimestre 2016 et le dernier trimestre 2017, les autorisations de construire ont augmenté de 37 %.

Cette tendance se retrouve dans les deux secteurs :

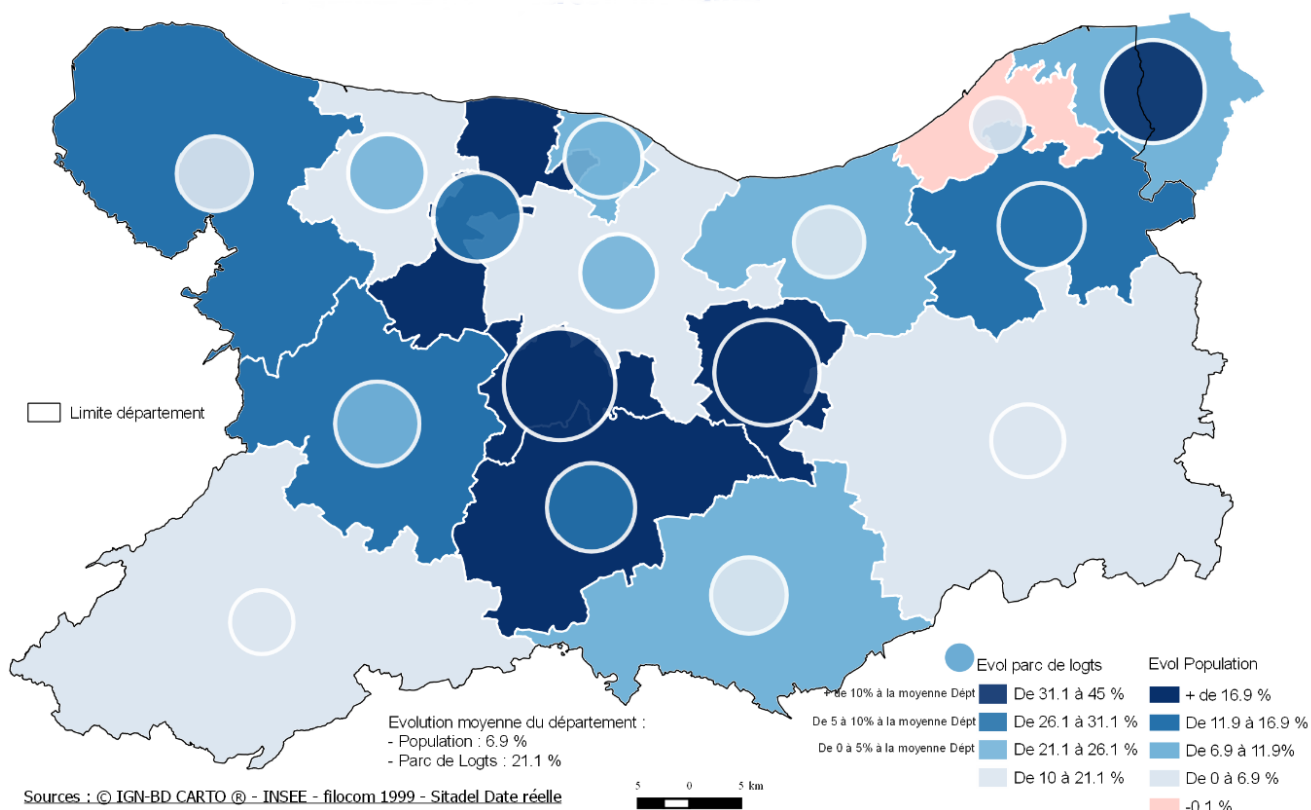
- Individuel (+ 24%).
- Collectif (+ 48%).

4 784 logements commencés dans le Calvados en 2017. Nombre de logements commencés en 2017 par intercommunalité



La communauté d'agglomération de Caen-la-Mer a commencé près de 2 769 logements en 2017 (soit 58 % de la part départementale). Après Caen-la-Mer, la communauté de communes la plus active en termes de constructions est la CdC de Normandie-Cabourg-Pays-d'Auge avec 462 logements commencés, soit près de 10 % de la part départementale. Les quatre intercommunalités du nord de la côte fleurie comptent 1 111 logements commencés soit 23 % de la part du département.

Evolution entre 1999 et 2014 de la population et de son parc de logements par intercommunalité.

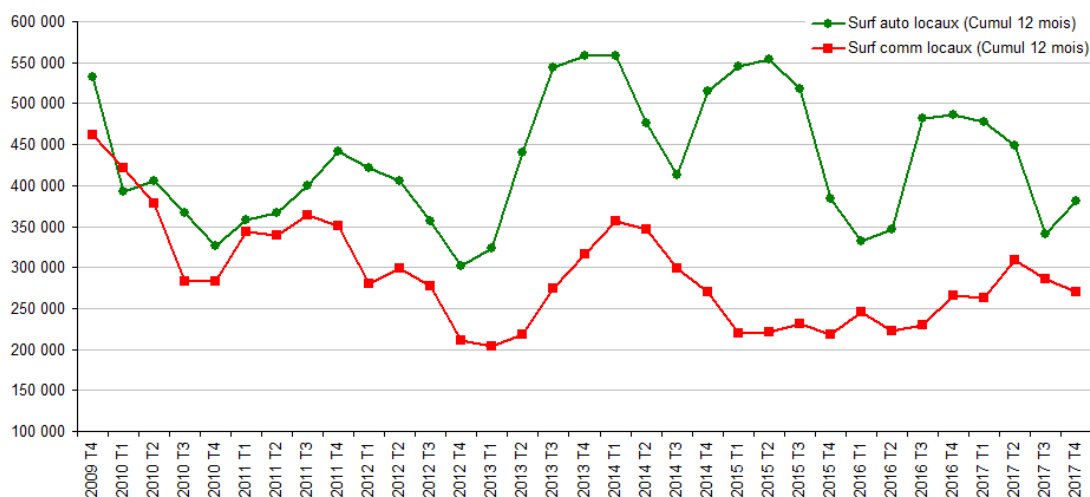


La construction de locaux non résidentiels en détail

▲ Baisse de la construction de nouveaux locaux dans le Calvados en 2017.

Près de 270 000 m² de locaux ont été commencés en 2017 dans le Calvados. Depuis le début d'année 2017, la surface construite de locaux se maintient autour des 67 600 m² par trimestre (66 500 m² en 2016). Les autorisations de construction de locaux représentent 380 700 m² en 2017. Après une forte chute depuis le second trimestre 2016, le dernier trimestre 2017 tente de montrer une reprise (+11 % entre les deux derniers trimestres 2017).

Evolution de la surface (m²) de nouveaux locaux dans le Calvados



Surfaces locaux : sit@del 2 Date de prise en compte

Définitions des séries liées au suivi de la construction de logement.

Toutes les séries de données sont fournies en « dates de prise en compte »

La distinction entre séries « en date réelle » et séries « en date de prise en compte » trouve son origine dans le fait que les centres instructeurs transmettent parfois avec retard l'information nécessaire à l'alimentation de Sit@del2.

En date de « prise en compte », chaque événement est comptabilisé au titre du mois au cours duquel l'information a été transmise à Sit@del2 par le centre instructeur.

Source SIT@DEL SOeS : www.statistiques.developpement-durable.gov.fr

Série cumul annuel

Série cumul annuel est un type de moyenne statistique utilisée pour analyser des séries ordonnées de données en supprimant les fluctuations transitoires de façon à en souligner les tendances à plus long terme.

Cette somme est recalculée de façon continue, en utilisant à chaque trimestre, la somme des douze derniers mois.

Toutes les séries de données sont disponibles sur le site du SoeS : <http://www.statistiques.developpement-durable.gov.fr>

Rubrique : Logement-Construction / Construction / Logements / Résultats / L'essentiel en chiffres

**Direction départementale des Territoires
et de la Mer du Calvados**

10 boulevard du général Vanier
CS 75224 - 14052 Caen cedex 4
Tél. 02.31.43.15.00 ; Fax. 02.31.44.59.87
ddtm@calvados.gov.fr
www.calvados.gov.fr

Directeur de publication

Laurent MARY
Directeur départemental de la DDTM du
Calvados

Réalisation

DDTM14 / SSICRET / Unité CE
ddtm-ssicret-et@calvados.gov.fr
avril 2018

