

DEPARTEMENT DU CALVADOS

COMMUNES DE TROUVILLE-SUR-MER, VILLERVILLE, CRICQUEBOEUF

PPR MOUVEMENTS DE TERRAIN

CARTE DES ENJEUX

Planche 1

Echelle : 1/5000

Affaire n°13056

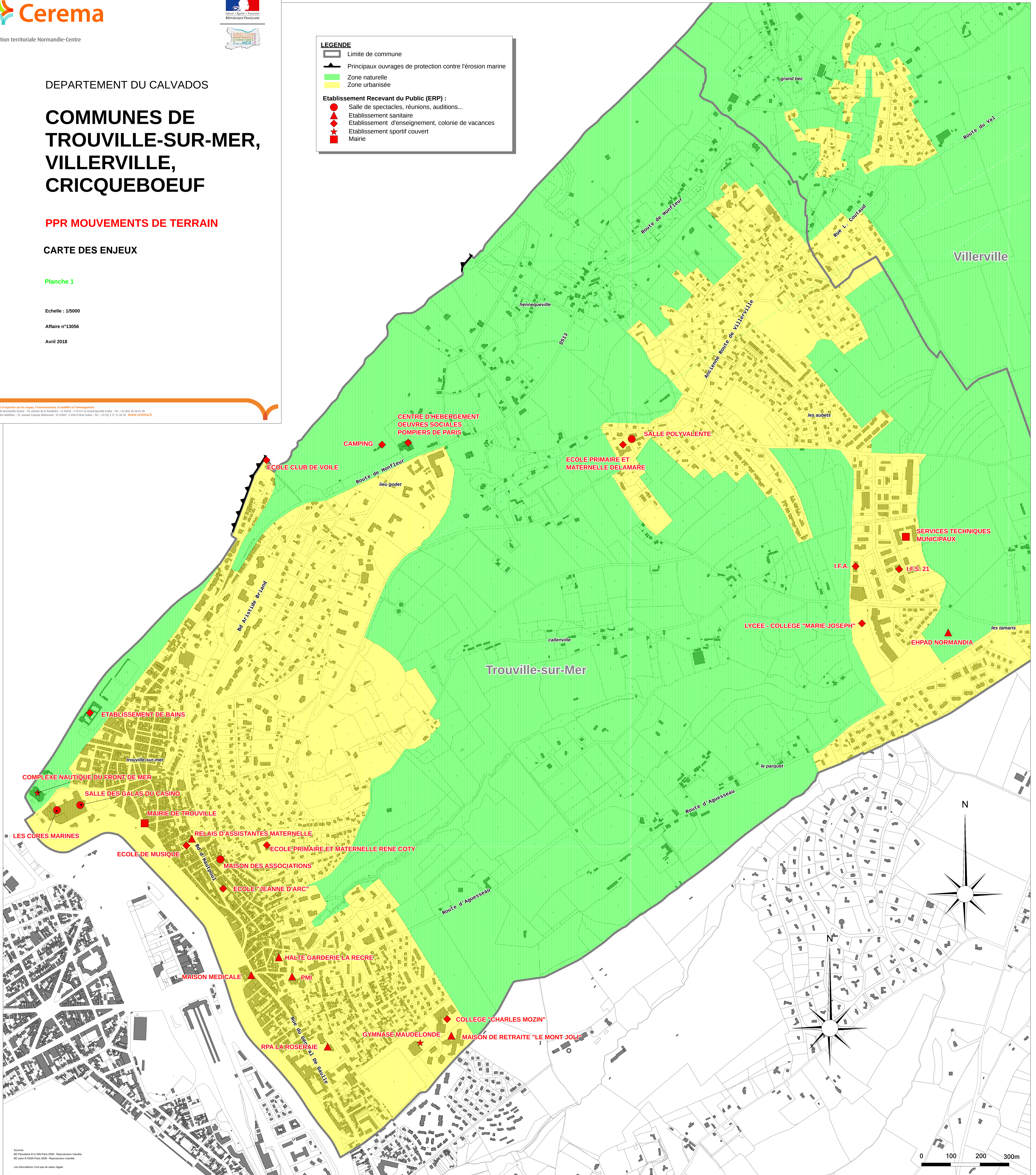
Avril 2018

LEGENDE

- Limite de commune
- Principaux ouvrages de protection contre l'érosion marine
- Zone naturelle
- Zone urbanisée

Etablissement Recevant du Public (ERP) :

- Salle de spectacles, réunions, auditions...
- ▲ Etablissement sanitaire
- ◆ Etablissement d'enseignement, colonie de vacances
- ◆ Etablissement sportif couvert
- Mairie



Centre d'Etudes et d'Expertise sur les Risques, l'Environnement, la Mobilité et l'Aménagement
 Direction territoriale Normandie-Centre - 10, Chemin de la Pêcheurie - CS 90005 - F-14121 Caen Cedex 03 - Tél : +33 (0)2 31 68 81 80
 Siège social - 25, Avenue François Mitterrand - CS 10003 - F-69674 Bron Cedex - Tél : +33 (0)4 72 14 30 36 - www.cerema.fr

Source :
 © Parcellaire © © IGN Paris 2009 - Reproduction interdite
 © IGN Paris 2009 - Reproduction interdite
 Les informations risent plus de valeur légale