

# Ma Route en 2 Roues Motorisé MR2RM

Support de présentation pour

## Motocyclistes de Vigie



**SÉCURITÉ ROUTIÈRE  
TOUS RESPONSABLES**

**MA ROUTE  
EN 2RM**



# CONTEXTE

- initiative locale
- projet présenté à la DSR/ONISR en mars 2017
- mise en place à la demande de la DSR d'un GT piloté par le préfet du Calvados en septembre 2017
- étude et réalisation locale d'un prototype à vocation nationale d'octobre à décembre 2017
- expérimentation locale du prototype de février à septembre 2018
- bilan et suites à donner d'octobre à décembre 2018

MR2RM est une application mise en place dans le Calvados par



## C'EST QUOI ?

**Une application web fixe et mobile, de type collaborative fermée.**

**L'application « Ma route en 2RM » est destinée à localiser et suivre les éléments d'infrastructures pouvant aggraver ou favoriser la survenue d'accidents (IAF), impliquant les usagers vulnérables et notamment ceux en 2 roues motorisés.**



Liberté • Égalité • Fraternité  
RÉPUBLIQUE FRANÇAISE



# C'EST QUI (dans le Calvados 14) ?

## DES PARTENAIRES :

- **Signalements d'IAF remontés par les « motocyclistes de vigie » (MdV)**
  - **Gendarmerie, police, DDTM, DIRNO, FFMC, M2N, moto école Campus**
- **Réponses aux signalements d'IAF faites par les gestionnaires de voirie**
  - **Conseil départemental, CU de caen-la-Mer, DIRNO, relai UAMC**

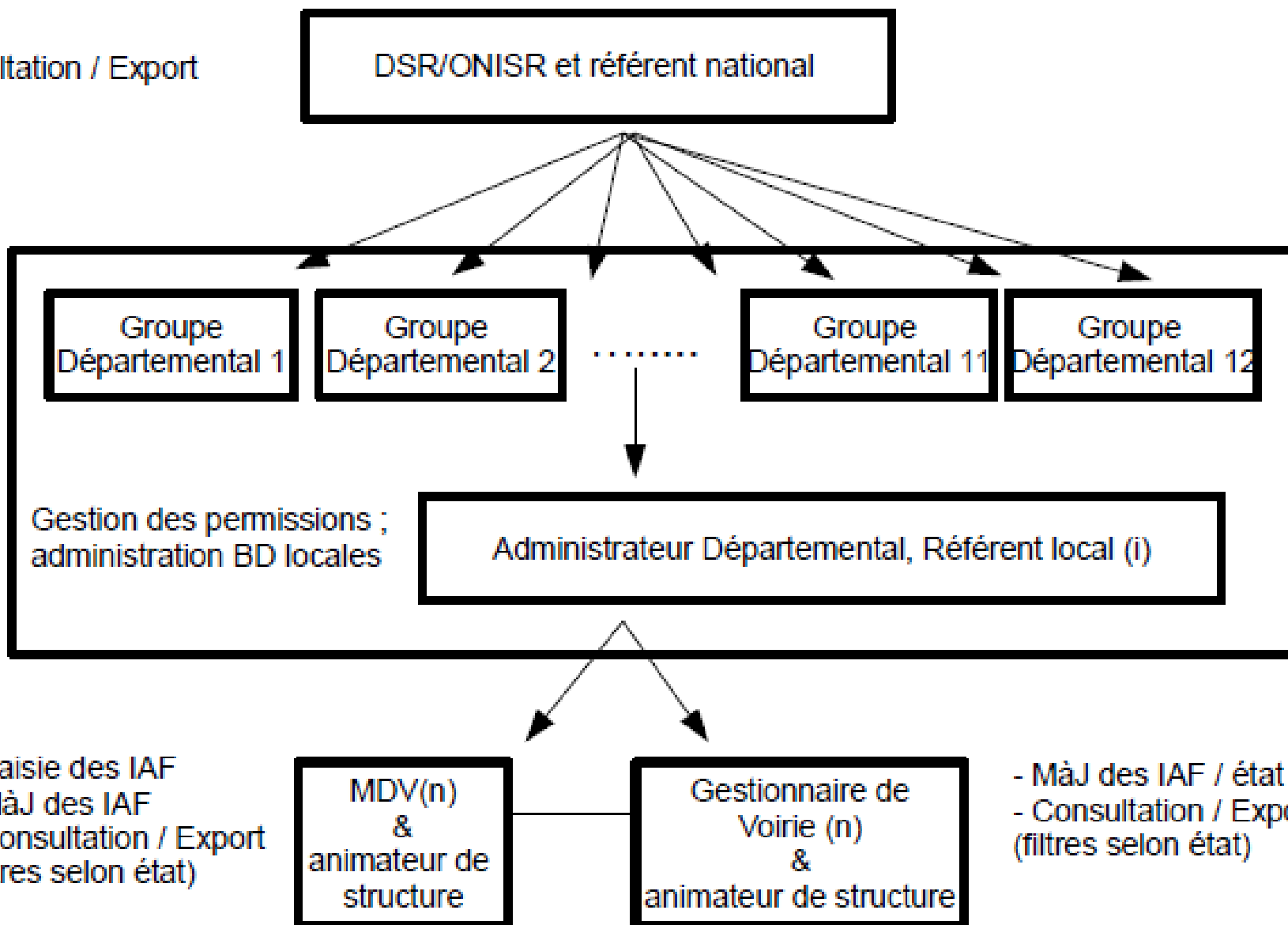


Liberté • Égalité • Fraternité  
RÉPUBLIQUE FRANÇAISE



# C'EST QUI ?

Consultation / Export



- Saisie des IAF
- MàJ des IAF
- Consultation / Export (filtres selon état)

MDV(n)  
&  
animateur de  
structure

Gestionnaire de  
Voirie (n)  
&  
animateur de  
structure

- MàJ des IAF / état
- Consultation / Export (filtres selon état)



## COMMENT ?

- **Une application dédiée de « l'espace collaboratif IGN »**
  - **Fixe sur internet**
  - **Mobile sur smart-phone**
  - **Depuis des logiciels SIG**
- **Des IAF décrites selon une nomenclature déduites des travaux du CEREMA**



Liberté • Égalité • Fraternité  
RÉPUBLIQUE FRANÇAISE



# APPLICATION MOBILE et FIXE – accès

- Nom d'utilisateur / Mot de passe
  - Fournis par le référent de structure
- Deux applications

## FIXE

<https://espacecollaboratif.ign.fr/>

### DÉJÀ ENREGISTRÉ ?

Nom d'utilisateur ou e-mail : \*

Mot de passe : \*

Se souvenir de moi

Connexion

[Mot de passe oublié ?](#)

## MOBILE



INSTALLER

Plus de 1 000 téléchargement(s)



3.6



5 &



Plans et navigations

Similaires

La solution IGN pour saisir et partager des signalements issus du terrain.

[LIRE LA SUITE](#)



# APPLICATION MOBILE – avertissement

**Ne jamais utiliser l'application au guidon de votre motocyclette !**

**Pour saisir un signalement :**

- **stationnez votre moto de manière à ce qu'elle ne gêne pas la circulation**
- **laissez les feux de stationnement et si possible warning ou clignotants allumés**
- **descendez de votre votre moto**
- **gardez votre casque**
- **signalez-vous (gilet, brassard ou équipement haute visibilité)**
- **mettez-vous en sécurité**
- **faites votre signalement**

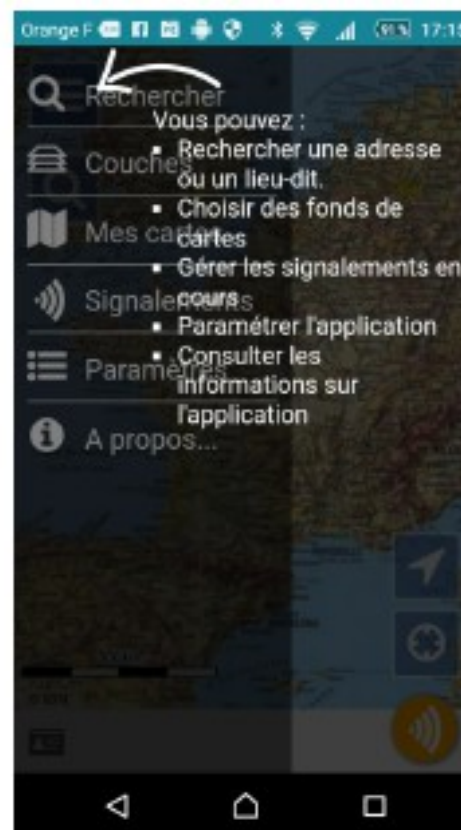


# APPLICATION MOBILE – 1ere ouverture

Une interface  
de saisie simple



Un menu  
avec accès  
direct

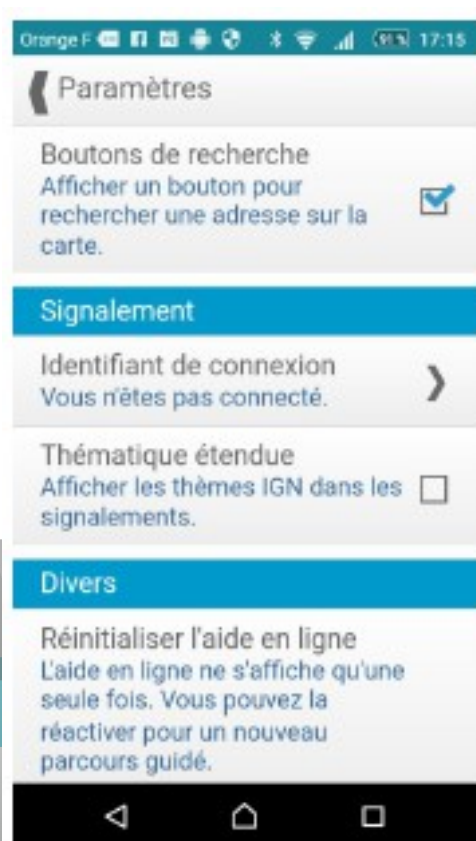


NB : de votre smart-phone, vous ne pourrez voir que les signalements d'IAF saisis à partir de celui-ci.

Pour voir toutes les IAF, utilisez l'application fixe.

# APPLICATION MOBILE – paramétrage

Le paramétrage est à faire une fois pour toute.  
À la seconde connexion il ne vous sera plus demandé de vous identifier.

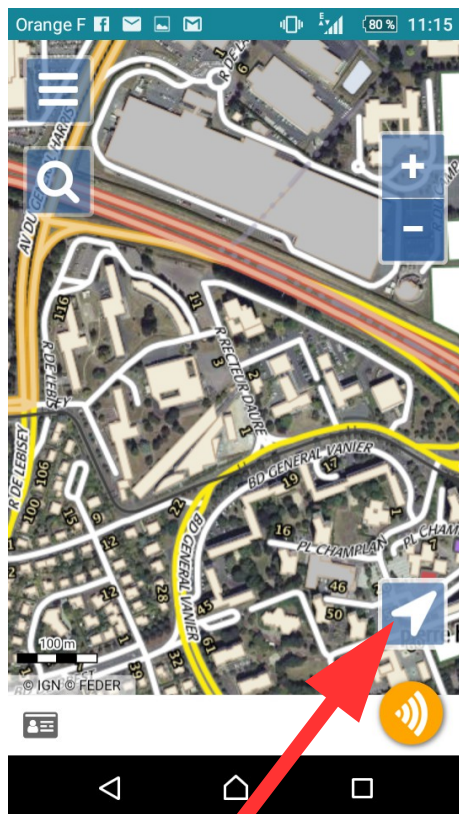


# APPLICATION MOBILE – faire un signalement

Le bouton  
d'action



permet  
d'enregistrer  
une trace.  
Il n'est pas utile  
pour localiser  
une IAF.



Cliquez sur le  
pointeur pour  
activer le GPS.



Localisation GPS.

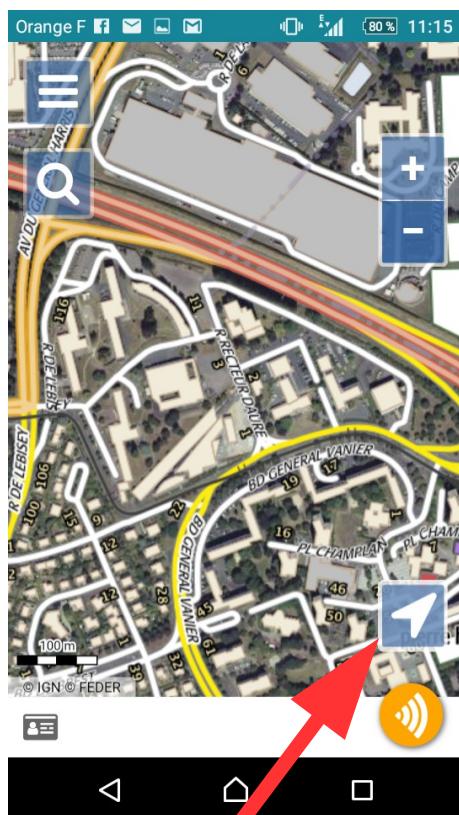
Cliquez sur  
cette icône



pour faire un  
signalement  
d'IAF.

# APPLICATION MOBILE – faire un signalement

Tant que le GPS est actif, le pointeur restera au centre de la fenêtre.



Cliquez sur le pointeur pour activer le GPS.



Cliquez sur cette icône

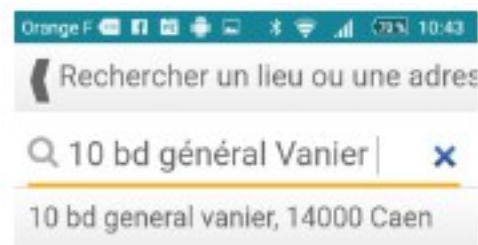


pour faire un signalement d'IAF.

# APPLICATION MOBILE – faire un signalement

Vous pouvez aussi faire le signalement sans être localisé par GPS.

Vous vous localiserez alors soit en déplaçant la carte à la main, soit en vous positionnant depuis une « recherche par adresse ».

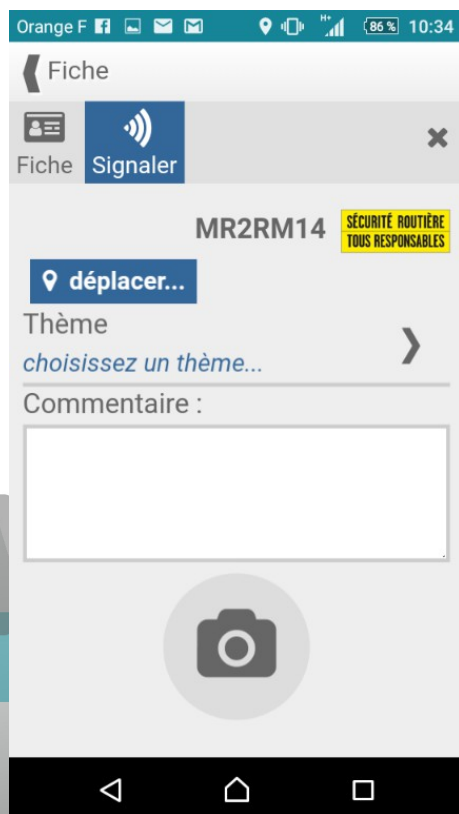


# APPLICATION MOBILE – faire un signalement

Le curseur n'est pas à l'endroit voulu (pas de localisation par GPS ou mauvaise réception)... ?

=> Cliquez « déplacer... ».

1. Déplacez la carte à la main ou faites « recentrer »
2. Retournez ensuite à la fiche.



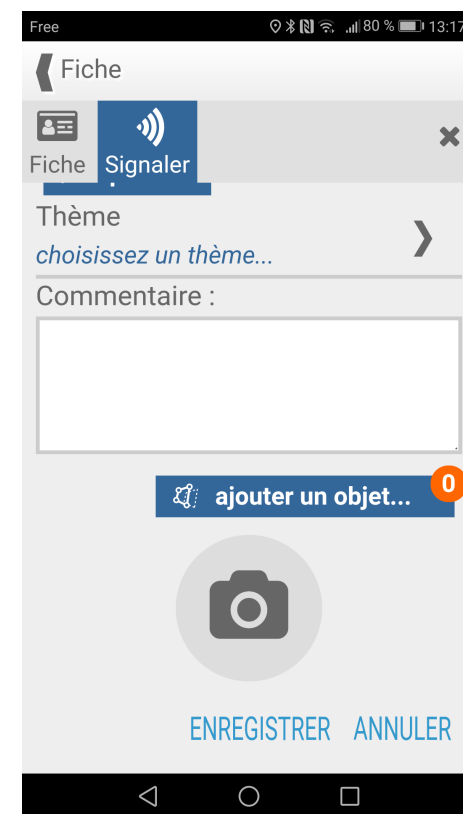
# APPLICATION MOBILE – faire un signalement

La saisie terrain peut si nécessaire s'arrêter à l'étape de géolocalisation de l'IAF.

Sous l'icône « appareil photo » se trouve le bouton ENREGISTRER.

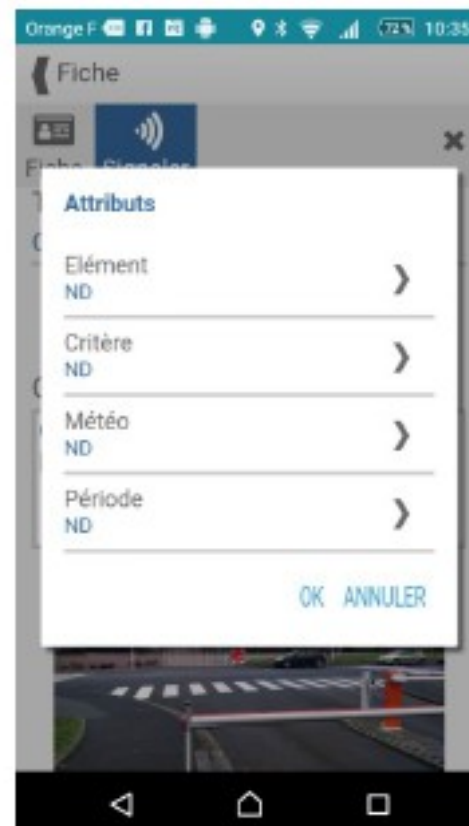
Lorsque les conditions de sécurité, de circulation, la météo, ... ne vous permettent pas de rester stationné pour saisir toutes les informations, vous enregistrez l'IAF sans autre information que sa position et un commentaire.

L'IAF sera enregistré sur votre smart-phone et vous pourrez y revenir plus tard pour compléter les informations manquantes ou repositionner l'IAF.



# APPLICATION MOBILE – faire un signalement

Sélectionnez le thème concerné par l'IAF.





# APPLICATION MOBILE – faire un signalement

Les éléments d'IAF sont au nombre de 26 repartis en 8 thèmes

## Thèmes :

### 1. Chaussée :

- tranchées, nids de poules
- joints de chaussée
- joints d'ouvrage d'art
- rainurages
- gravillons
- tampons, plaques
- passages rails
- passages piétons
- marquages

### 2. Abords de chaussée :

- zones de récupération
- glissières
- barrières
- poteaux
- dispositif anti franchissement
- bâti
- mobilier

### 3. Virages

### 4. Carrefours

### 5. Aménagements :

- bourrelet
- Terre-plein, îlot
- chicanes, écluses
- plateau
- ralentisseur, coussin

### 6. Plantation

### 7. Chantiers

### 8. Stationnement



Liberté • Égalité • Fraternité

RÉPUBLIQUE FRANÇAISE



# APPLICATION MOBILE – faire un signalement

Les critères d'IAF sont au nombre de 7

## 1. L'adéquation de l'infrastructure aux contraintes dynamiques

=> lorsqu'un élément d'infrastructure, aménagement, revêtement ou géométrie du tracé peut amener à déstabiliser ou perturber le comportement du 2RM lorsqu'il circule dans les conditions réglementaires ;

## 2. La visibilité

=> lorsque la possibilité physique de se voir entre usagers ou pour un usager donné de voir un obstacle, la signalisation, les îlots, est remise en cause ou empêchée par un équipement, un élément d'infrastructure, de la végétation... ;

## 3. La lisibilité

=> Lorsque le décryptage, la lecture de l'infrastructure et de son environnement par l'utilisateur ne sont pas immédiats ou mal aisés ;

# APPLICATION MOBILE – faire un signalement

Les critères d'IAF sont au nombre de 7

## **4. Les possibilités d'évitement et de récupération**

=> Lorsqu'une sortie accidentelle de la chaussée ne permet pas à l'utilisateur de rester en sécurité ;

## **5. La limitation de la gravité des chocs**

=> Lorsqu'un ou des obstacles peuvent aggraver les conséquences d'un éventuel accident ;

## **6. La cohérence de tous les éléments de la voie et de son environnement**

=> Lorsque l'environnement de proximité, les limitations de vitesse ne sont pas en cohérence avec l'ensemble des critères précédents ;

## **7. La gestion des flux dans un objectif de sécurité**

=> Lorsque la gestion du trafic de l'ensemble des usagers (volume et qualité) n'est pas adaptée aux objectifs de sécurité des 2RM

# APPLICATION MOBILE – faire un signalement

Météo, période et gestionnaire complètent la description de l'IAF

## Météo

=> ND / sec / mouillé ;

## Période

=> ND / jour / nuit ;

## Gestionnaire

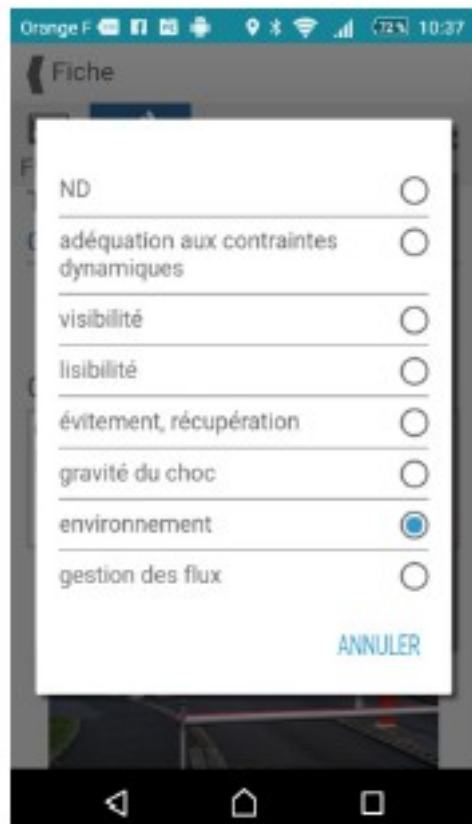
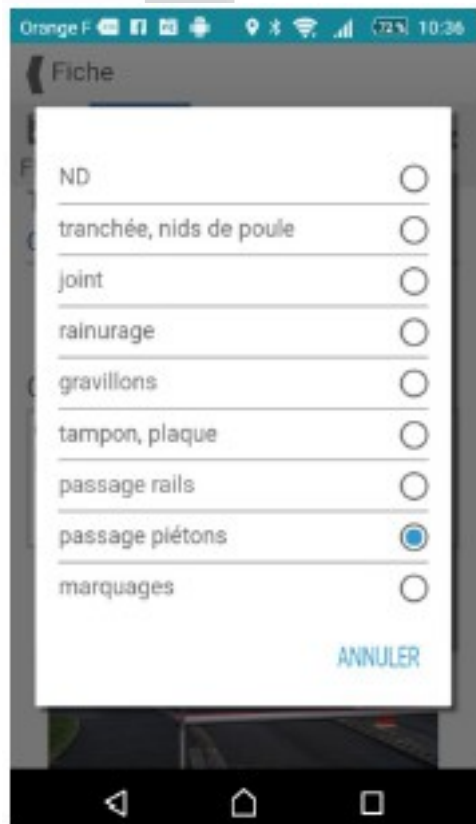
=> ND / DIR / CD / EPCI / COMMUNE.



RÉPUBLIQUE FRANÇAISE



# APPLICATION MOBILE – faire un signalement



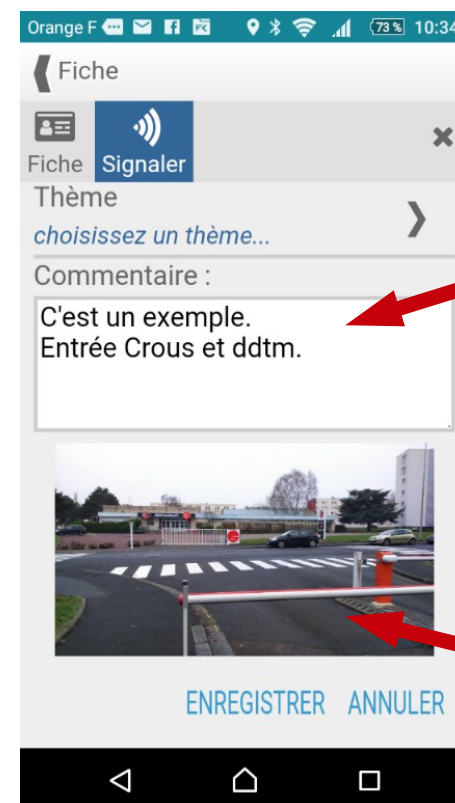
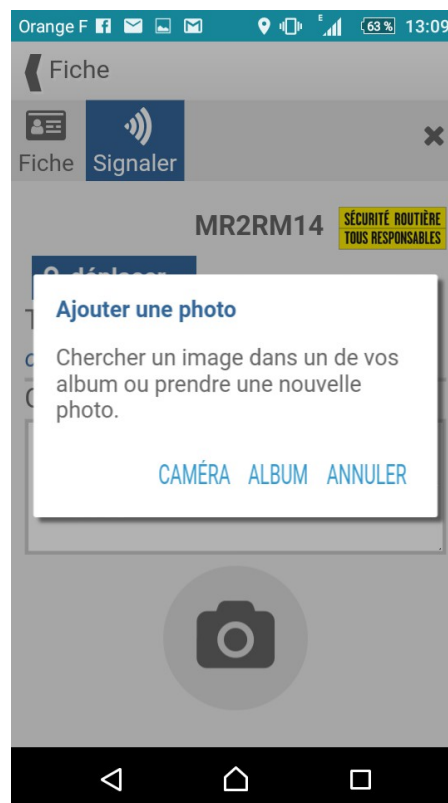
Renseignez les valeurs pour chacun des attributs.

Par défaut les valeurs sont à ND.

# APPLICATION MOBILE – faire un signalement

Le bouton « appareil photo » vous permet d'ajouter une photo à partir de votre caméra ou d'aller chercher un document présent dans votre smart-phone.

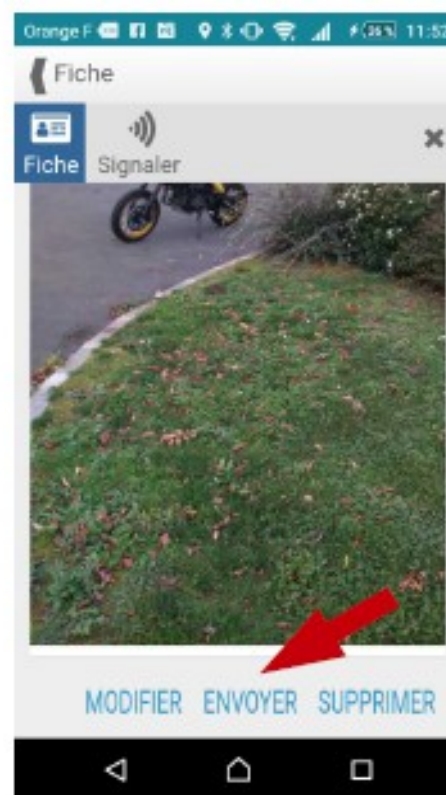
Un champ en texte libre vous permet de saisir un commentaire.



# APPLICATION MOBILE – faire un signalement

Une fois votre signalement fait, cliquez sur ENREGISTRER.

« Enregistrer » stocke le signalement sur votre smartphone.



Pour le rendre consultable dans la base de données partagées et le transmettre au gestionnaire de voirie, cliquez sur ENVOYER.

Tant qu'un signalement n'est pas envoyé, il reste modifiable.

# APPLICATION MOBILE – consulter les IAF



Tout signalement d'IAF, « enregistré » ou « envoyé » depuis votre smart-phone est consultable depuis ce dernier. Cliquez sur « Actualiser » pour mettre à jour l'affichage.

La version actuelle de l'application ne permet pas de consulter sur son smart-phone les signalements « envoyés » depuis un autre smart-phone. Pour cela, utilisez l'application fixe.





# APPLICATION MOBILE – consulter les IAF

Orange F 71% 10:41

Légende

## Dans la liste

➤ Signalement enregistré : le signalement est enregistré, mais vous ne l'avez pas encore envoyé au serveur. Vous pouvez encore le modifier et l'envoyer lorsque vous aurez du réseau.

✉ Signalement envoyé au serveur, il n'est plus modifiable.

🕒 Signalement en cours de traitement ou en attente de saisie dans nos services.

◀ ◻ ◻

Orange F 71% 10:42

Légende

✓ Signalement pris en compte, votre signalement a été intégré dans la base. Regardez la réponse qui y a été apporté.

✗ Signalement rejeté par nos services. Vous pouvez renvoyer un nouveau signalement si la réponse

## 1. Statut du signalement dans la liste

◀ ◻ ◻

## 2. Statut du signalement sur la carte

### Sur la carte

📍 Signalement enregistré (pas encore envoyé au serveur).

◀ ◻ ◻

Orange F 71% 10:42

Légende

### Sur la carte

📍 Signalement enregistré (pas encore envoyé au serveur).

📍 Signalement envoyé au serveur.

📍 Signalement en cours de traitement ou en attente de saisie dans nos services.

📍 Signalement pris en compte.

📍 Signalement rejeté par nos services.

◀ ◻ ◻

Que ce soit dans le tableau ou sur la carte, une symbolisation informe sur « l'état » du signalement.

# APPLICATION MOBILE – consulter les IAF



La consultation d'une fiche d'IAF donne accès à toutes les informations qui auront été saisies.

SUPPRIMER efface localement (sur le smart-phone) le signalement.

Une fois « envoyé », une IAF ne peut plus être supprimée de la base de données partagées.

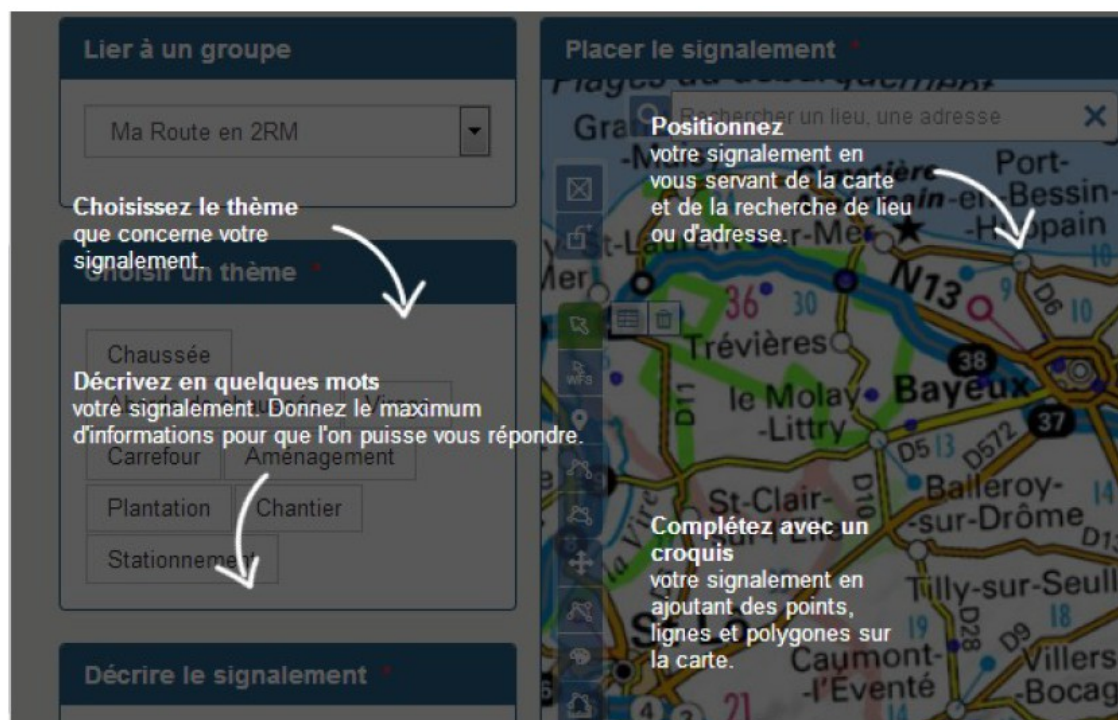
# APPLICATION FIXE – faire un signalement

Sur l'application fixe, une fois connecté accédez à l'onglet  
SIGNALEMENTS / FAIRE UN NOUVEAU SIGNALEMENT

The screenshot shows the IGN Espace Collaboratif web application interface. At the top, there is a navigation bar with 'LE PORTAIL IGN', 'TOUS LES SITES IGN', a user profile icon for 'CDM2RM014', and a 'DÉCONNEXION' button. Below this is a header area with the IGN logo and the text 'ESPACE COLLABORATIF'. A navigation menu contains 'ACCUEIL', 'DONNÉES', 'SIGNALEMENTS', 'GUICHETS', and 'CONFIGURATION'. The 'SIGNALEMENTS' menu is open, showing options: 'VOIR LES SIGNALEMENTS', 'FAIRE UN NOUVEAU SIGNALEMENT', 'AUTRES MOYENS DE CONTRIBUER', 'STATISTIQUES', 'DOCUMENTATION DE L'API', and 'À PROPOS DES SIGNALEMENTS'. Below the menu, the 'MES INFORMATIONS' section is visible, displaying user details: 'Nom d'utilisateur : cdm2rm014', 'Nom complet : yannick depre...', 'Adresse e-mail : ddtm-moto@...', 'Identifiant d'utilisateur : 1513', and 'Description : non renseignée'. The background of the page shows a map of a region with various place names like 'la Bégude', 'Violès', and 'Suzette'.

# APPLICATION FIXE – faire un signalement

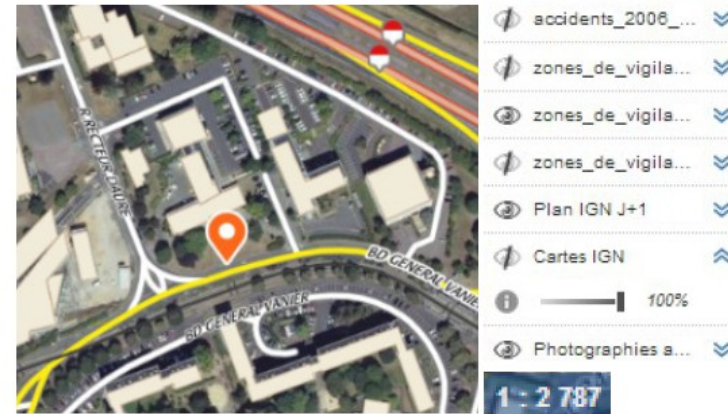
Le signalement se fait en deux temps :  
localisation ; renseignement



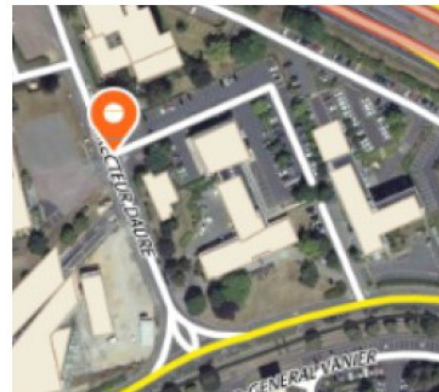
# APPLICATION FIXE – faire un signalement

Localisez vous par adresse ou par approches successives en zoomant sur la carte.

Choisissez les fonds de plan selon votre échelle de consultation.



Centre la carte sur le signalement  
Place le signalement au centre de la carte



PS : La barre d'outils ci-contre contient de nombreuses fonctions dont vous n'aurez pas l'utilité.



# APPLICATION FIXE – faire un signalement

Choisissez le thème, puis renseignez les valeurs d'attributs.

ACCUEIL / DONNÉES / ACCUEIL / SIGNALEMENTS / A

Placer le signalement

10 bd

### Attributs

Chaussée

Élément	ND
Critère	ND
Météo	ND
Période	ND

Valider

Lier à un groupe

Ma Route en 2RM

Choisir un thème

Chaussée

Abords de chaussée Virage

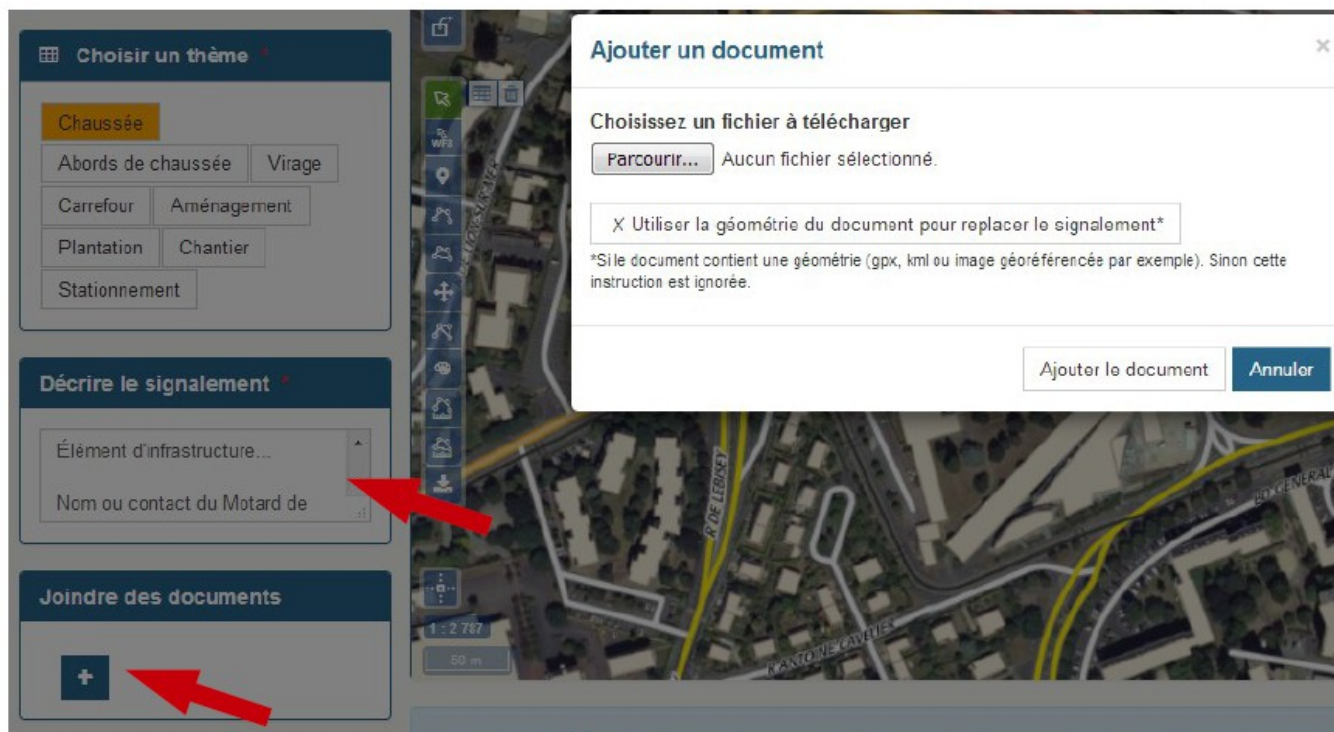
Carrefour Aménagement

Plantation Chantier

Stationnement

# APPLICATION FIXE – faire un signalement

Ajoutez un commentaire dans la zone de texte libre.  
Choisissez et téléchargez un document à associer au signalement.



Soumettre le signalement

Cliquez sur « Soumettre le signalement » pour l'envoyer au « gestionnaire de voirie »

# APPLICATION FIXE – consulter les IAF

Sur l'application fixe, une fois connecté accédez à l'onglet  
SIGNALEMENTS / VOIR LES SIGNALEMENTS

The screenshot shows the 'Signalements' (Reports) section of a web application. The navigation menu at the top includes 'ACCUEIL', 'DONNÉES', 'SIGNALEMENTS', 'GUICHETS', and 'CONFIGURATION'. The main content area is titled 'Filtrer les signalements' and contains several filter categories:

- Zone géographique:** A dropdown menu with 'Choisissez' selected.
- Départements:** A list with '01 AIN', '02 AISNE', '03 ALLIER', '04 ALPES-DE-HAUTE-PRO', and '05 ANNES-ALPES' visible.
- Groupes:** A list with 'INSEE', 'Jeu RIPart été 2014', 'La Réunion', 'Mairies', and 'Ma Route en 2RM'. The 'Ma Route en 2RM' option is highlighted in blue, and a red arrow points to it.
- Créés depuis le:** An empty text input field.
- Mis à jour depuis le:** An empty text input field.
- Validés depuis le:** An empty text input field.
- Mode de saisie:** A dropdown menu with 'Choisissez' selected.
- Texte dans les commentaires:** An empty text input field.
- Thèmes:** A list with 'BDUni: Administratif', 'BDUni: Adresse, Lieux-dits', 'BDUni: Bâti', and 'BDUni: Points d'intérêt'. A checkbox 'Sélectionner tous les thèmes IGN' is checked.
- Statut:** A list with 'Reçu dans nos services', 'En demande de qualification', 'En cours de traitement', and 'En attente de saisie'. A checkbox 'Sélectionner tous les statuts' is checked.

At the bottom, there are links for 'Effacer le filtre et voir tous les signalements', 'Aler au signalement' (with a text input containing '123456' and a 'Voir' button), 'Voir uniquement mes signalements', and 'Mes filtres favoris'. A red arrow points to the 'Voir uniquement mes signalements' link. A blue 'Rechercher' button is also present.

A red dashed box highlights the text 'Filtres les plus fréquents' with a red arrow pointing to the 'Ma Route en 2RM' group in the filter list.

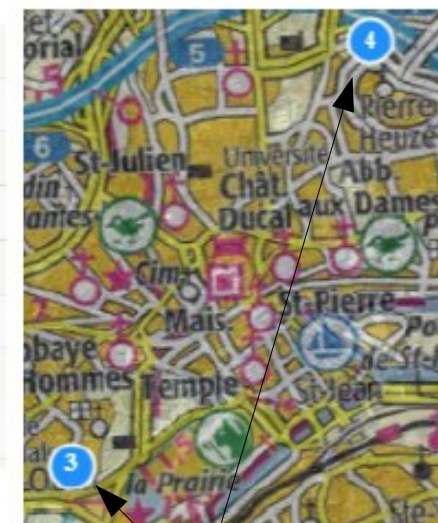


# APPLICATION FIXE – consulter les IAF

Statut ^	ID ^	Auteur ^	Groupe ^	Commune ^
✘ En mode test	237454		Ma Route en 2RM	CAEN (14)
Reçu dans nos services	236163	cdm2rm014	Ma Route en 2RM	CAEN (14)
Reçu dans nos services	236157	cdm2rm014	Ma Route en 2RM	MONDEVILLE (14)
✘ En mode test	235659	cdm2rm014	Ma Route en 2RM	CAEN (14)
✘ En mode test	235658	cdm2rm014	Ma Route en 2RM	CAEN (14)
Détruit	235657	cdm2rm014	Ma Route en 2RM	CAEN (14)
Pris en compte	231371	cdm2rm014	Ma Route en 2RM	CAEN (14)

Cliquez sur  
le numéro  
(ID) de l'IAF

Voir sur la carte



Cliquez sur  
le symbole  
de l'IAF

# APPLICATION FIXE – déplacer les IAF

✓ Pris en compte	240232	cdm2rm014	Ma Route en 2RM	SAINT-SYLVAIN (14)
✓ Pris en compte	239918	cdm2rm014	Ma Route en 2RM	CAEN (14)
✗ En mode test	235659	cdm2rm014	Ma Route en 2RM	CAEN (14)
✗ En mode test	235658	cdm2rm014	Ma Route en 2RM	CAEN (14)

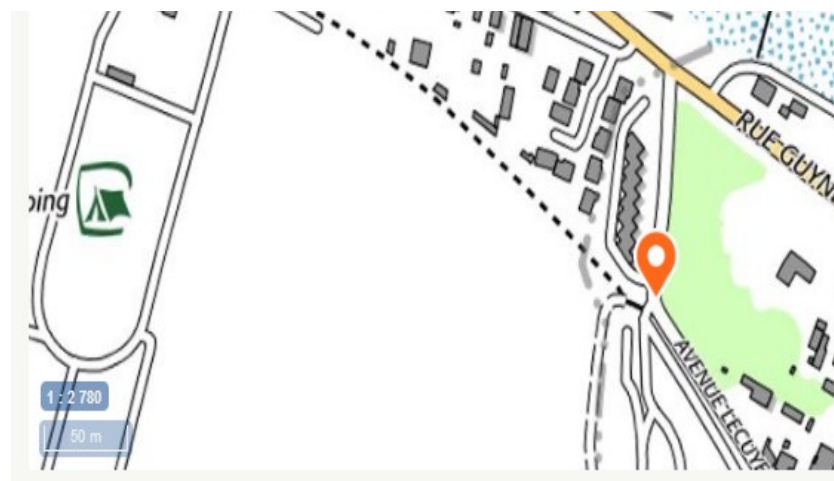
[Suivre les signalements par RSS](#) [Exporter les signalements au format CSV -](#)

[Voir sur la carte](#)

Cliquez sur l'IAF qui vous intéresse ou faites « voir sur la carte ».



[✚ Déplacer le signalement](#)



[Enregistrer la nouvelle position](#)

[Annuler le déplacement](#)

Cliquez sur "Déplacer le signalement" ! Une fois correctement positionné, il faut « Enregistrer la nouvelle position ». Cette opération ne peut être réalisée que pour un signalement « Non clos » !

# APPLICATION FIXE – exporter les IAF

ACCUEIL | DONNÉES ▾ | **SIGNALEMENTS ▾** | GUICHETS ▾ | CONFIGURATION ▾

ACCUEIL / Signalements

Filtrer les signalements ▾

Affichage des signalements 1 à 10 sur un total de 11.

1 2 > >>

+ Saisir un nouveau signalement

Statut ^	ID ^	Auteur ^	Groupe ^	Commune ^
✘ En mode test	237454		Ma Route en 2RM	CAEN (14)
☑ Reçu dans nos services	236163	cdm2rm014	Ma Route en 2RM	CAEN (14)
☑ Reçu dans nos services	236157	cdm2rm014	Ma Route en 2RM	MONDEVILLE (14)
✘ En mode test	235659	cdm2rm014	Ma Route en 2RM	CAEN (14)
✘ En mode test	235658	cdm2rm014	Ma Route en 2RM	CAEN (14)
☑ Détruit	235657	cdm2rm014	Ma Route en 2RM	CAEN (14)
✔ Pris en compte	231371	cdm2rm014	Ma Route en 2RM	CAEN (14)
⌚ En cours de traitement	226610	sbusse	Ma Route en 2RM	FRENOUVILLE (14)
☑ Détruit	226609	cdm2rm014	Ma Route en 2RM	CARPIQUET (14)
☑ Détruit	194617	cdm2rm014	Ma Route en 2RM	CAEN (14)

Suivre les signalements par RSS

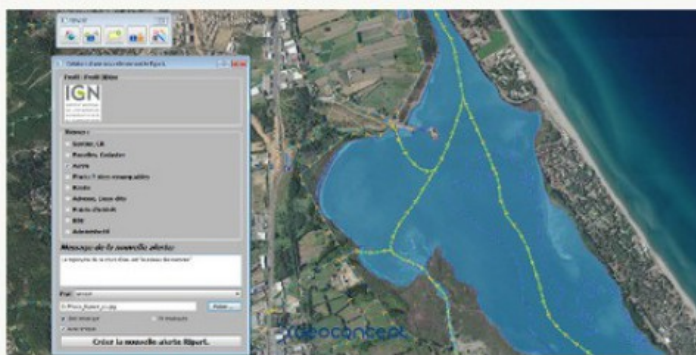
Exporter les signalements au format CSV ▾

Il est possible d'exporter tout ou partie des IAF sous la forme d'un tableau.

# LOGICIELS SIG – exploitation et analyse

Pour un usage avancé ou destiné aux gestionnaires, référents de structures, locaux et nationaux, une connexion avec un logiciel SIG à la base de données des IAF est possible.

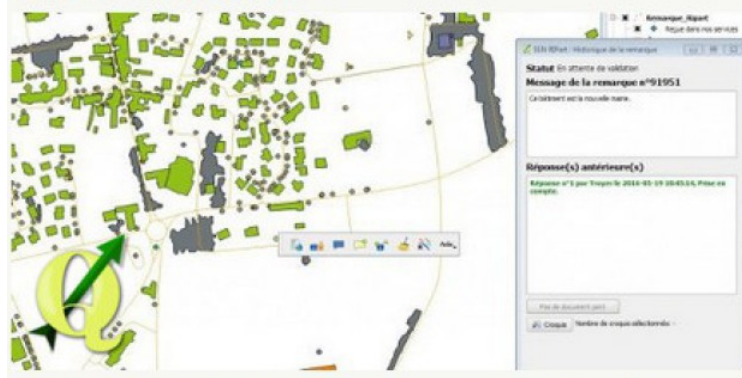
## ADDON GEOCONCEPT



## PLUGIN ARCGIS



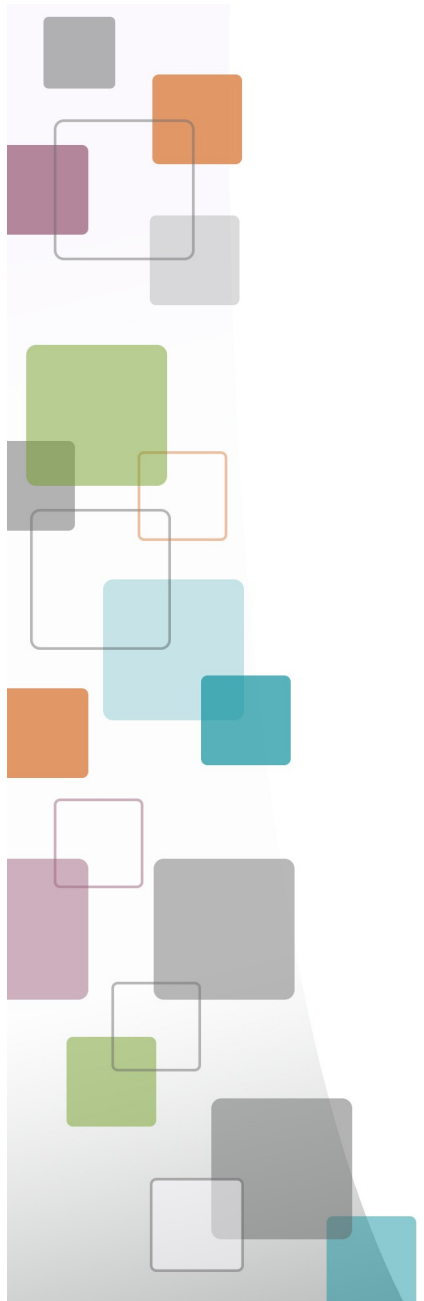
## PLUGIN QGIS

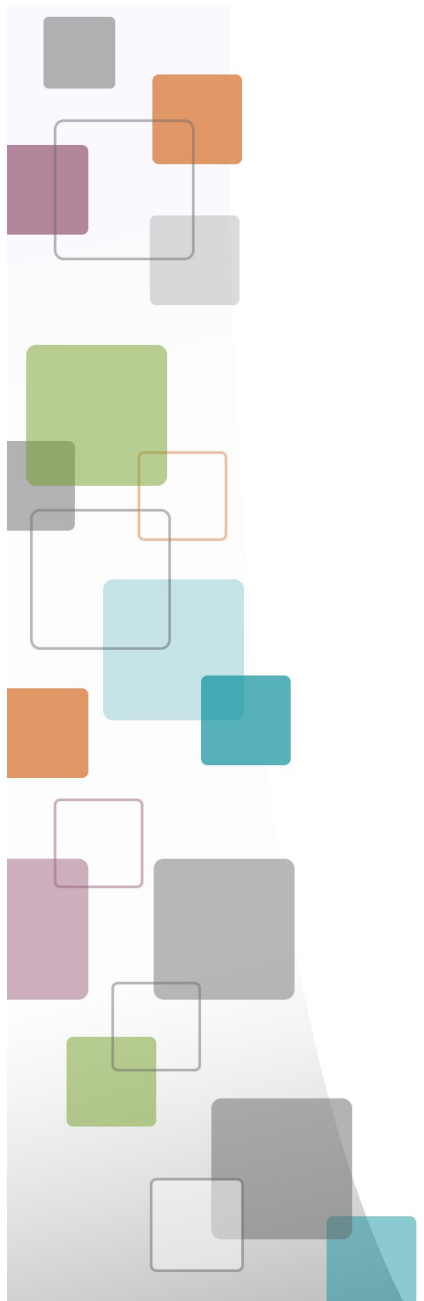


Logiciels accessibles sur  
le site internet :  
<http://logiciels.ign.fr/>

# Travaux pratiques – en route !







**Direction départementale des Territoires  
et de la Mer du Calvados**

10 boulevard du général Vanier  
CS 75224 - 14052 Caen cedex 4  
Tél. 02.31.43.15.00 ; Fax. 02.31.44.59.87  
ddtm@calvados.gouv.fr  
www.calvados.gouv.fr

**Directeur de publication**

Laurent MARY,  
directeur départemental de la DDTM du  
Calvados

**Réalisation**

DDTM14 / Chargé de mission 2RM  
Yannick.depret@calvados.gouv.fr

**Novembre 2018**

