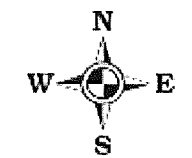


Mise à jour le 26 janvier 2012

Légende :
 ● Localisation des piézomètres

Echelle IGN : 1 / 20 000
 Echelle plan carrière : 1 / 6 000



Etude TA 10 015 : Projet d'extension de la carrière de Vaubadon

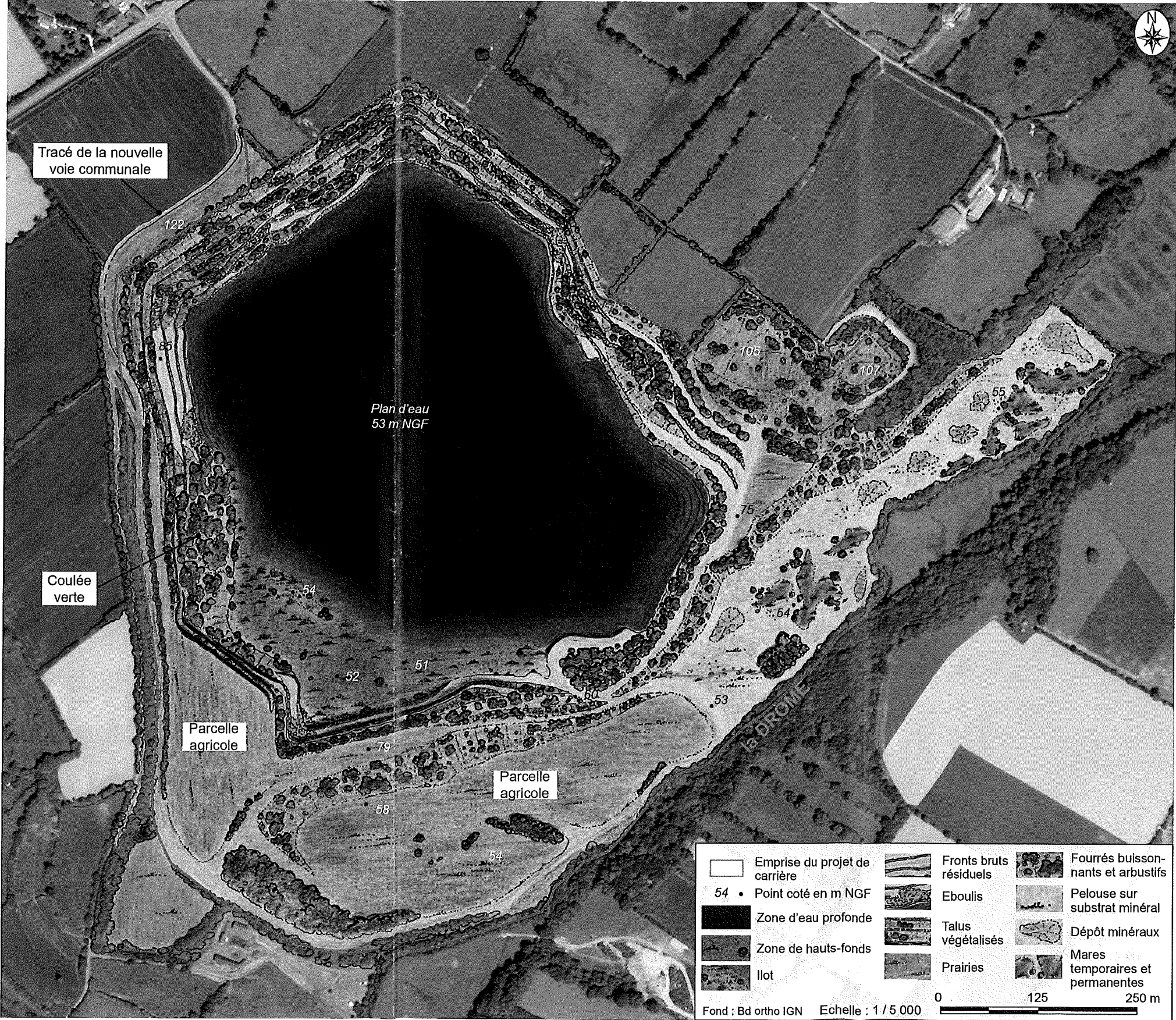
Pour le Préfet, et par délégation,
 Le Secrétaire Général

Vu et annexé à l'arrêté préfectoral
 du 24 JAN. 2020

Stéphane GUYON

ANNEXE 4 : PLANS DE REMISE EN ETAT

Plan D'ÉTAT FINAL



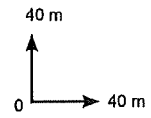
Vu et annexé à l'arrêté préfectoral
 du 24 JAN. 2020
 Pour le Préfet, et par délégation,
 Le Secrétaire Général

Stéphane GUYON

Profils TOPOGRAPHIQUES DE L'ÉTAT FINAL

Les vues en coupe ci-dessous permettent de visualiser les travaux de remise en état et de remblayage prévus.

Echelle des coupes : 1/4000



Plan de localisation des coupes

