

Mer de La Manche

La Dives



### PLAN DE PRÉVENTION DES RISQUES LITTORAUX ESTUAIRE DE LA DIVES

ALÉA SUBMERSION MARINE PAR MODÉLISATION  
SCÉNARIO DE RÉFÉRENCE (+20CM D'ÉLEVATION)

Feuille 1 (Cabourg, Varville)

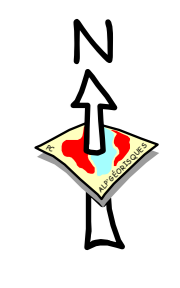
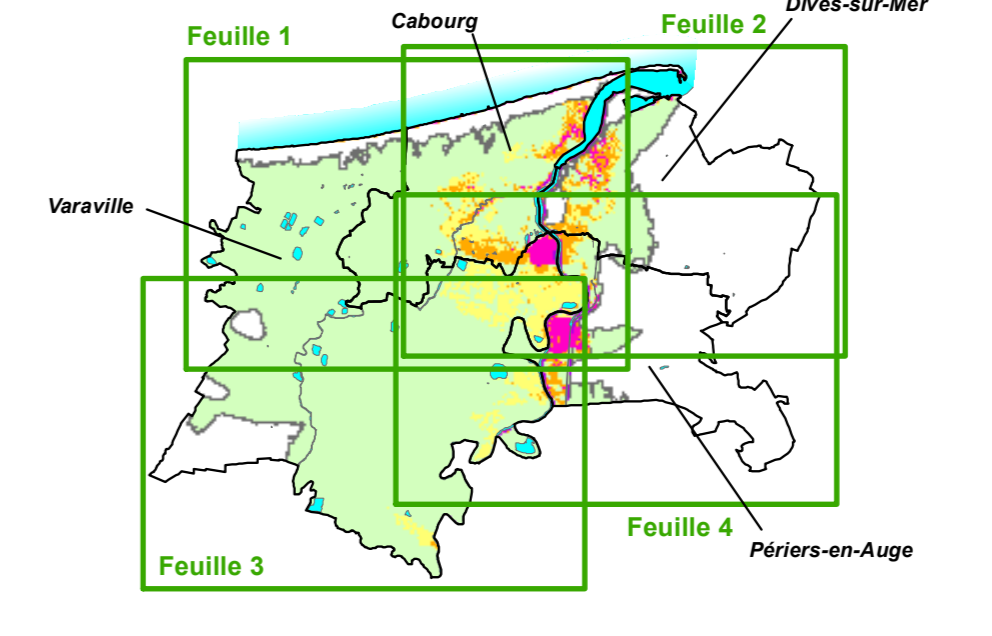
Légende :

- Secteur situé sous le niveau marin de référence
- Chocs mécaniques
- Bande de précaution
- Surface en eau

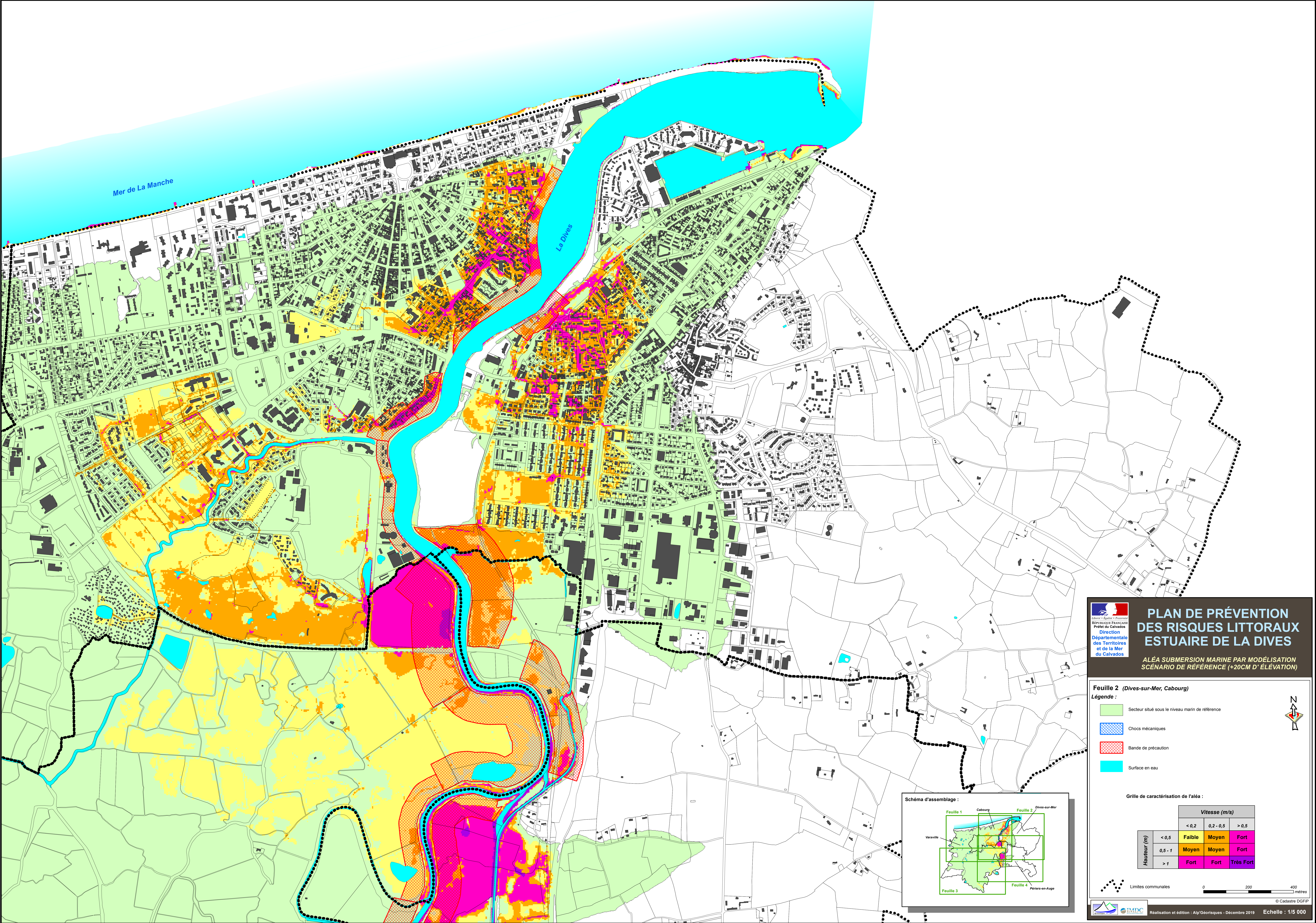
Grille de caractérisation de l'aléa :

		Vitesse (m/s)		
		< 0,2	0,2 - 0,5	> 0,5
Hauteur (m)	< 0,5	Faible	Moyen	Fort
	0,5 - 1	Moyen	Moyen	Fort
	> 1	Fort	Fort	Très Fort

Schéma d'assemblage :




Limites communales  
 0 200 400 mètres  
 © Cadastre DGFIP

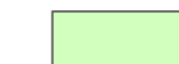





Mer de La Manche

La Dives

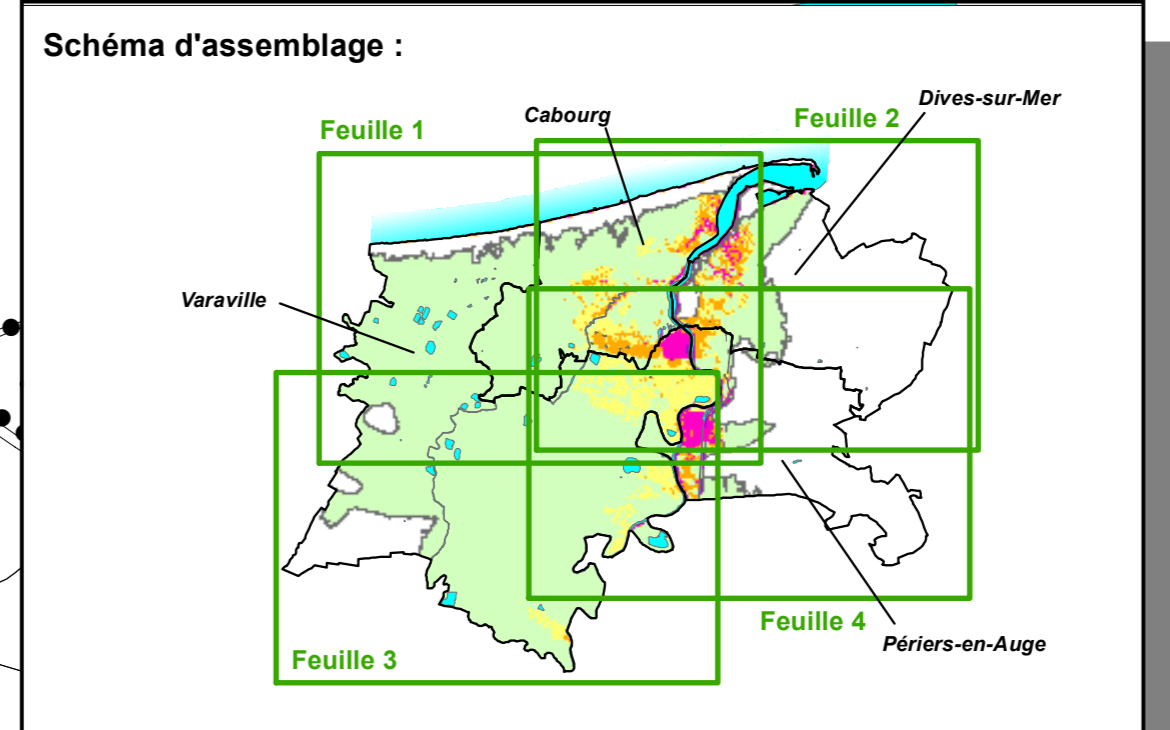

**PLAN DE PRÉVENTION  
DES RISQUES LITTORAUX  
ESTUAIRE DE LA DIVES**  
 ALÉA SUBMERSION MARINE PAR MODÉLISATION  
SCÉNARIO DE RÉFÉRENCE (+20CM D'ÉLEVATION)

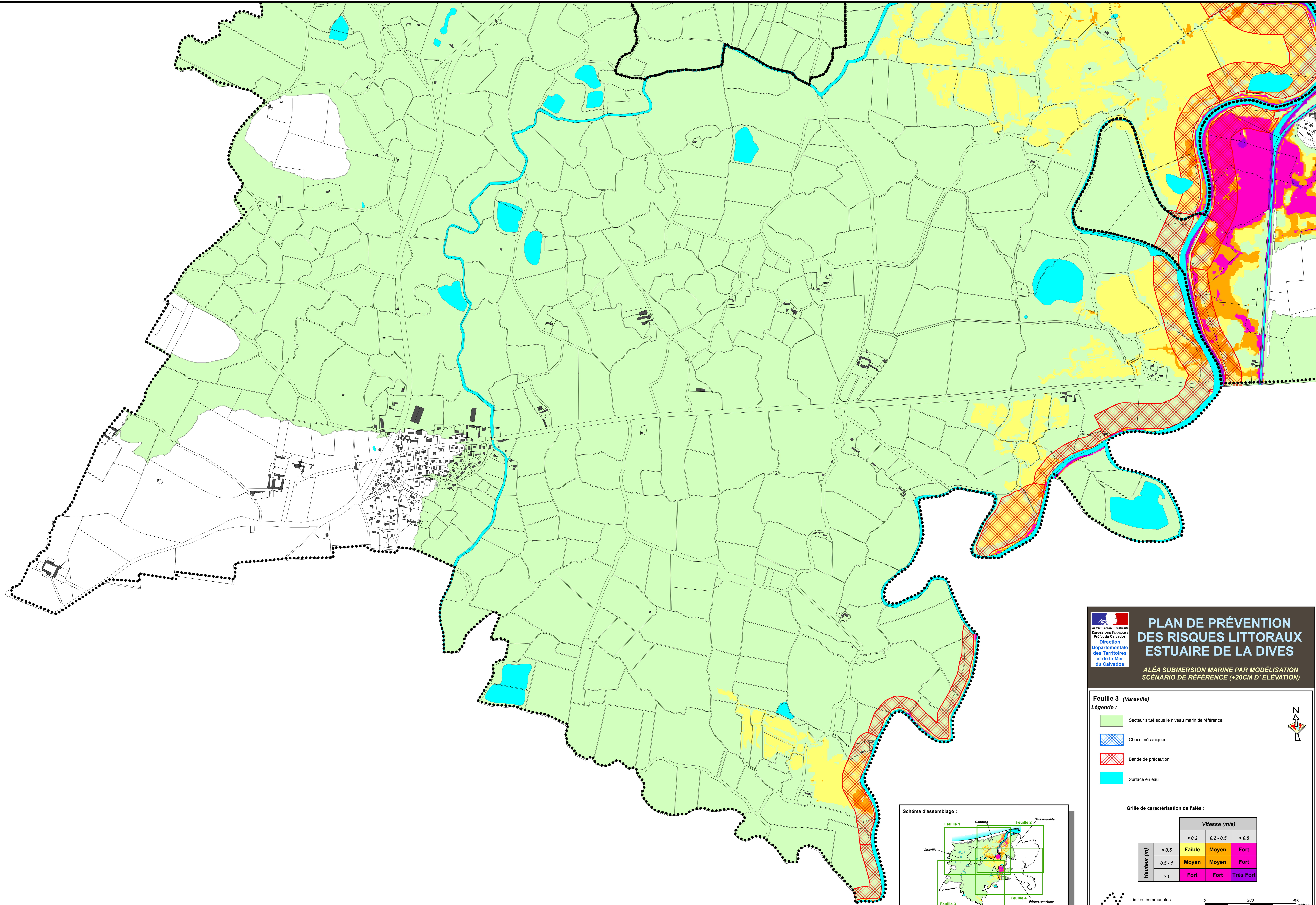
Feuille 2 (Dives-sur-Mer, Cabourg)


- Légende :
-  Secteur situé sous le niveau marin de référence
  -  Chocs mécaniques
  -  Bande de précaution
  -  Surface en eau

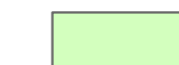



Grille de caractérisation de l'aléa :

		Vitesse (m/s)		
		< 0,2	0,2 - 0,5	> 0,5
Hauteur (m)	< 0,5	Faible	Moyen	Fort
	0,5 - 1	Moyen	Moyen	Fort
	> 1	Fort	Fort	Très Fort



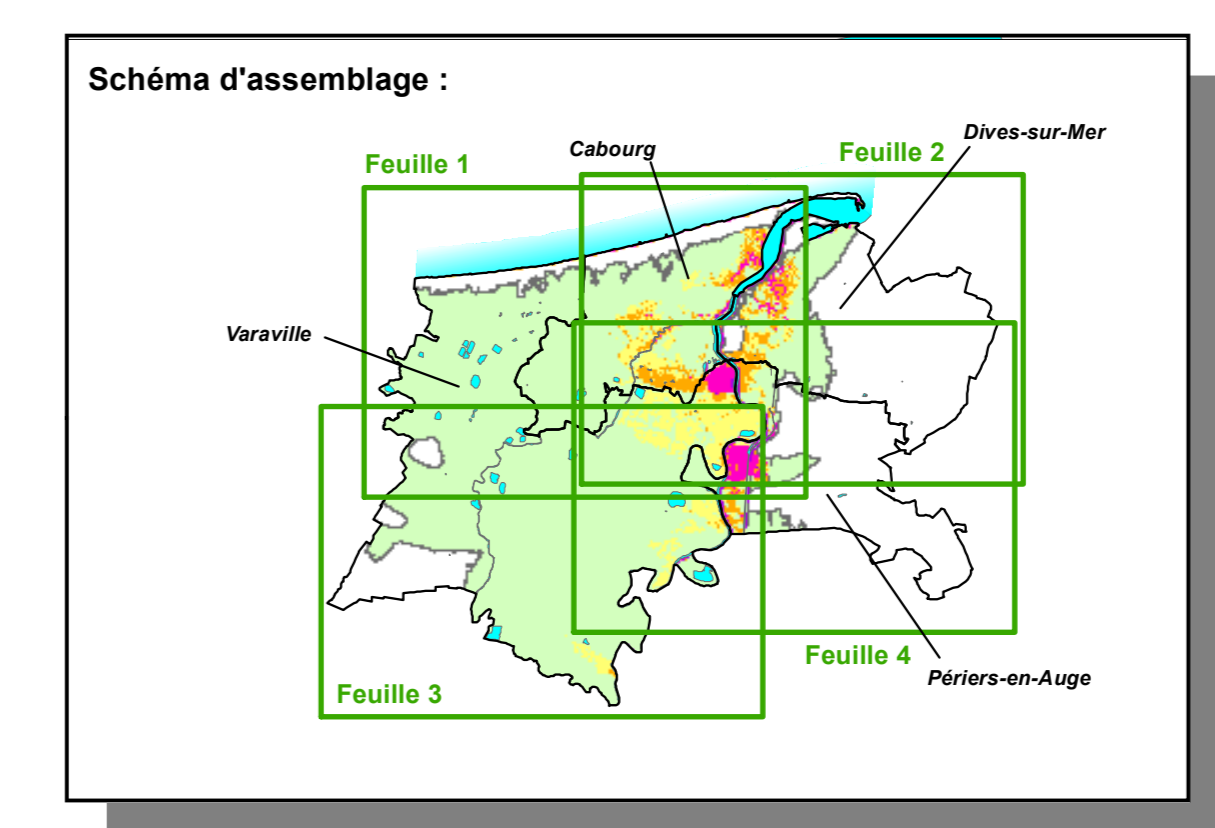



**PLAN DE PRÉVENTION  
DES RISQUES LITTORAUX  
ESTUAIRE DE LA DIVES**  
 ALÉA SUBMERSION MARINE PAR MODÉLISATION  
SCÉNARIO DE RÉFÉRENCE (+20CM D'ÉLEVATION)

- Feuille 3 (Varville)**
- Légende :**
-  Secteur situé sous le niveau marin de référence
  -  Chocs mécaniques
  -  Bande de précaution
  -  Surface en eau

**Grille de caractérisation de l'aléa :**

		Vitesse (m/s)		
		< 0,2	0,2 - 0,5	> 0,5
Hauteur (m)	< 0,5	Faible	Moyen	Fort
	0,5 - 1	Moyen	Moyen	Fort
	> 1	Fort	Fort	Très Fort





# PLAN DE PRÉVENTION DES RISQUES LITTORAUX ESTUAIRE DE LA DIVES

ALÉA SUBMERSION MARINE PAR MODÉLISATION SCÉNARIO DE RÉFÉRENCE (+20CM D'ÉLEVATION)

## Feuille 4 (Périers-en-Auge)

### Légende :

- Secteur situé sous le niveau marin de référence
- Chocs mécaniques
- Bande de précaution
- Surface en eau

### Grille de caractérisation de l'aléa :

		Vitesse (m/s)		
		< 0,2	0,2 - 0,5	> 0,5
Hauteur (m)	< 0,5	Faible	Moyen	Fort
	0,5 - 1	Moyen	Moyen	Fort
	> 1	Fort	Fort	Très Fort

© Cadastre DGFIP

