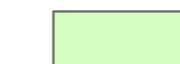



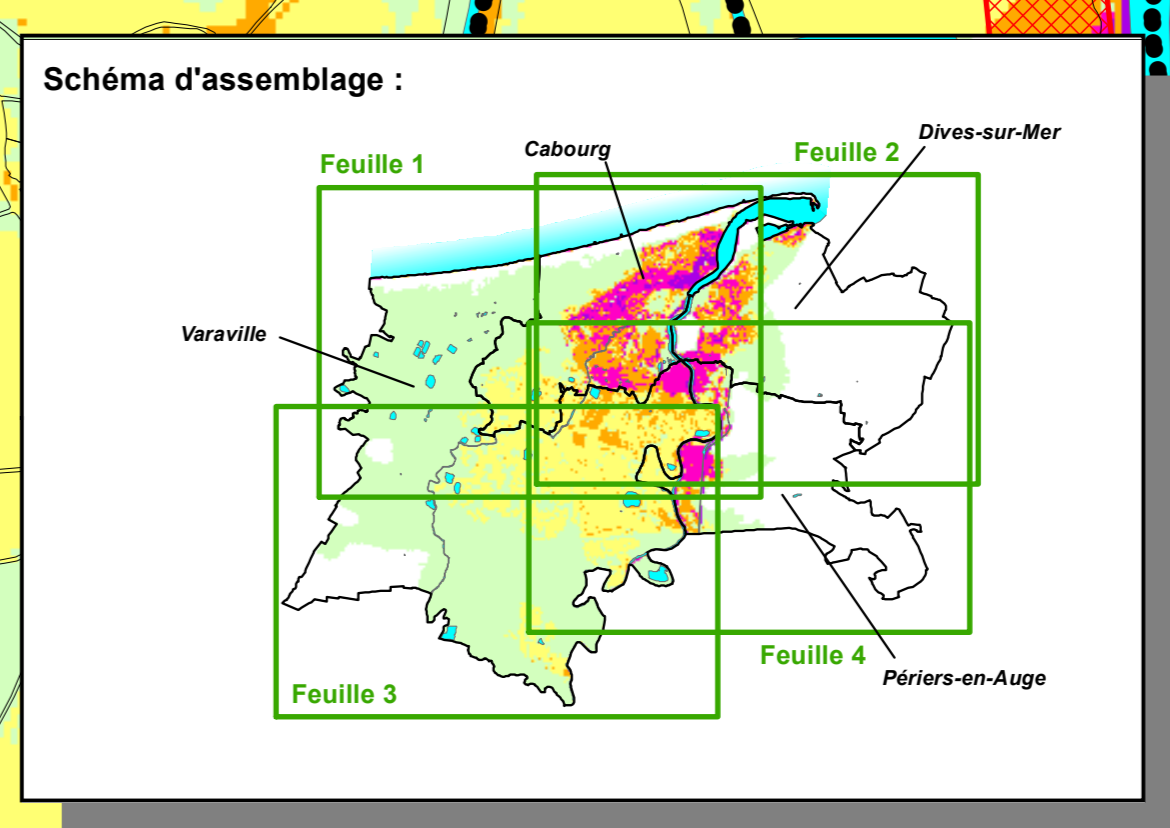

**PLAN DE PRÉVENTION  
DES RISQUES LITTORAUX  
ESTUAIRE DE LA DIVES**  
 ALÉA SUBMERSION MARINE PAR MODÉLISATION  
SCÉNARIO DE RÉFÉRENCE (+60CM D'ÉLEVATION)

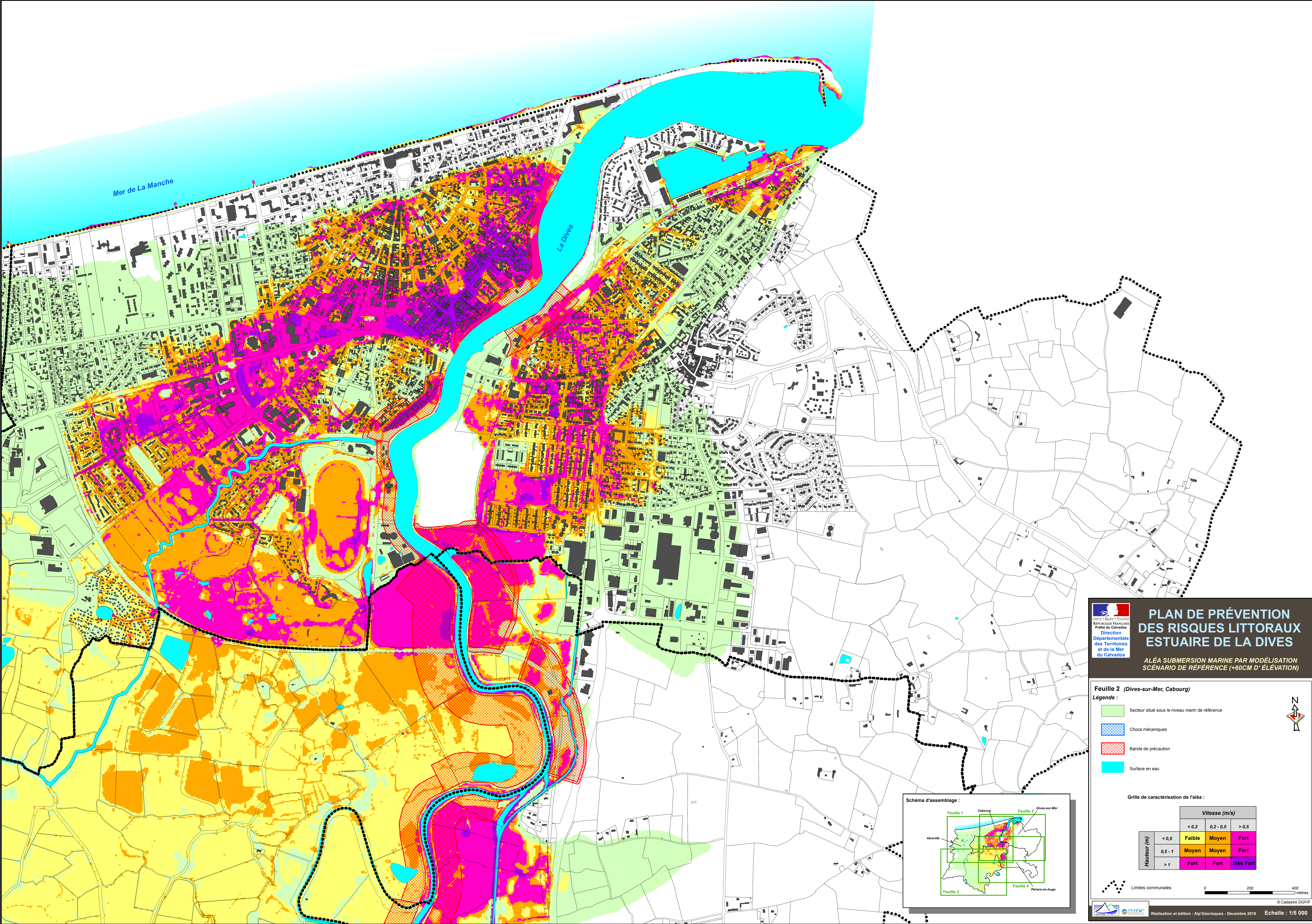
- Feuille 1 (Cabourg, Varville)**  
**Légende :**
-  Secteur situé sous le niveau marin de référence
  -  Chocs mécaniques
  -  Bande de précaution
  -  Surface en eau

Grille de caractérisation de l'aléa :

		Vitesse (m/s)		
		< 0,2	0,2 - 0,5	> 0,5
Hauteur (m)	< 0,5	Faible	Moyen	Fort
	0,5 - 1	Moyen	Moyen	Fort
> 1	Fort	Fort	Très Fort	






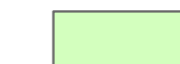





Mer de La Manche

La Dives

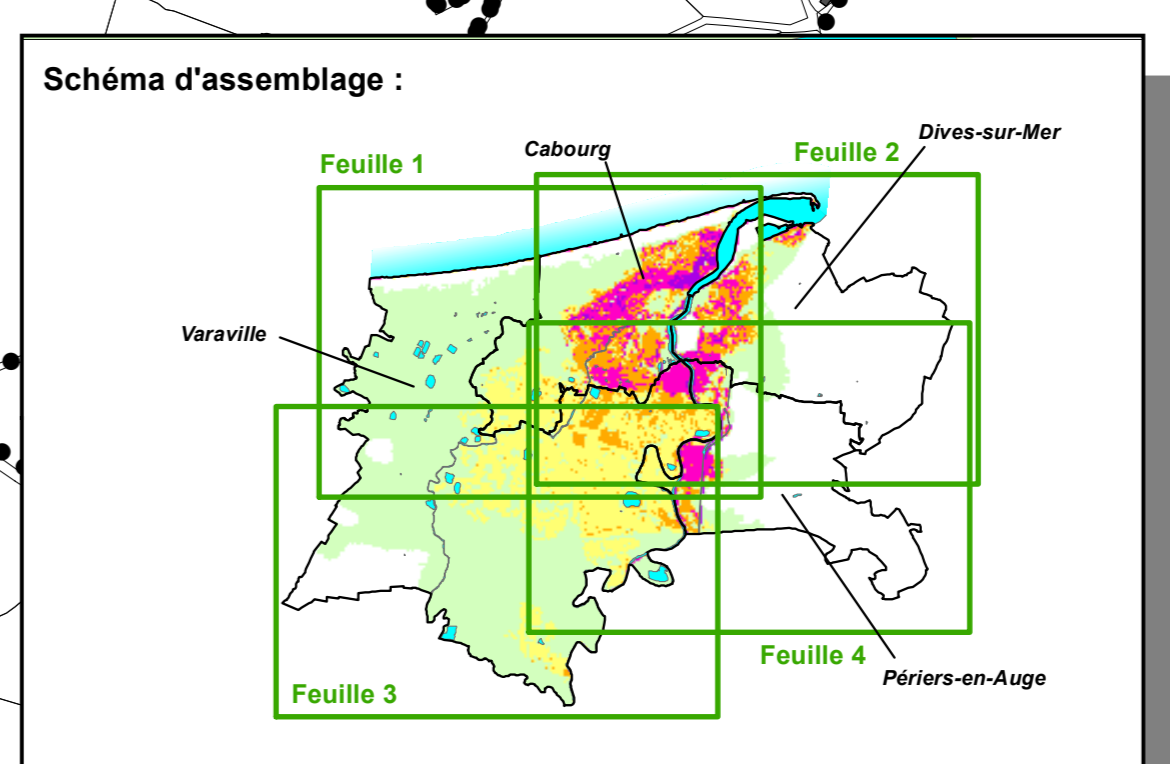

**PLAN DE PRÉVENTION  
DES RISQUES LITTORAUX  
ESTUAIRE DE LA DIVES**  
 ALÉA SUBMERSION MARINE PAR MODÉLISATION  
SCÉNARIO DE RÉFÉRENCE (+60CM D'ÉLEVATION)

Feuille 2 (Dives-sur-Mer, Cabourg)

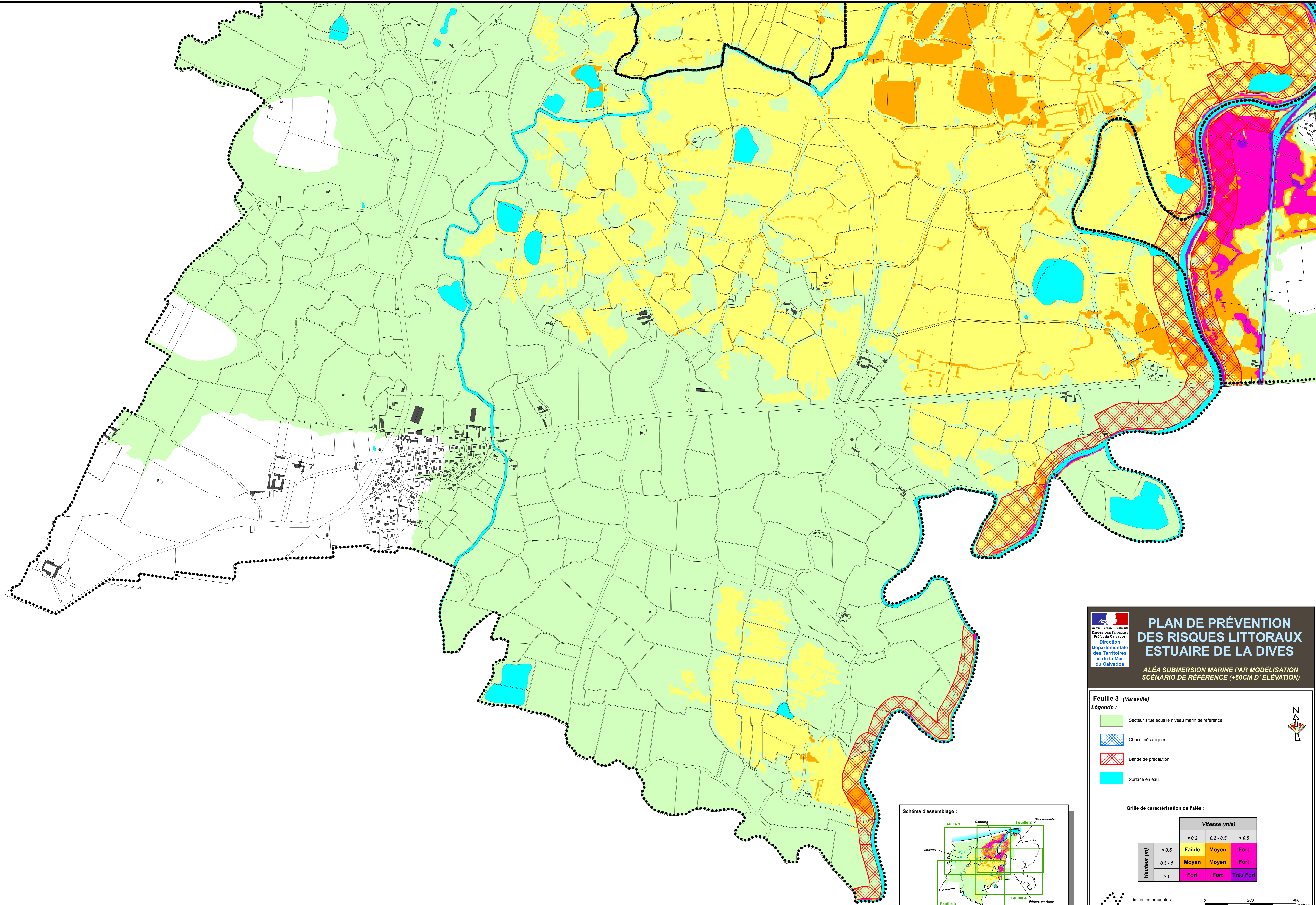
- Légende :
-  Secteur situé sous le niveau marin de référence
  -  Chocs mécaniques
  -  Bande de précaution
  -  Surface en eau


Grille de caractérisation de l'aléa :

		Vitesse (m/s)		
		< 0,2	0,2 - 0,5	> 0,5
Hauteur (m)	< 0,5	Faible	Moyen	Fort
	0,5 - 1	Moyen	Moyen	Fort
> 1		Fort	Fort	Très Fort



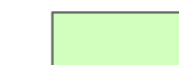








**PLAN DE PRÉVENTION  
DES RISQUES LITTORAUX  
ESTUAIRE DE LA DIVES**  
 ALÉA SUBMERSION MARINE PAR MODÉLISATION  
SCÉNARIO DE RÉFÉRENCE (+60CM D'ÉLEVATION)

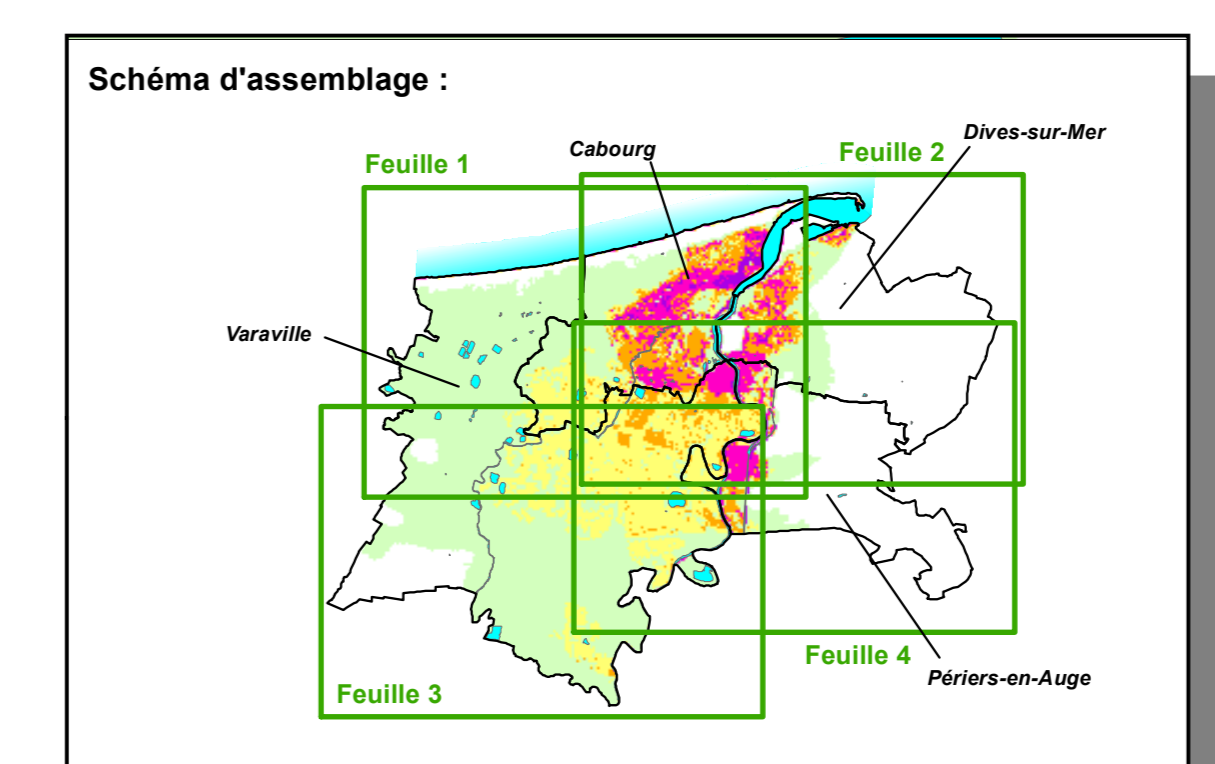
**Feuille 3 (Varville)**

**Légende :**

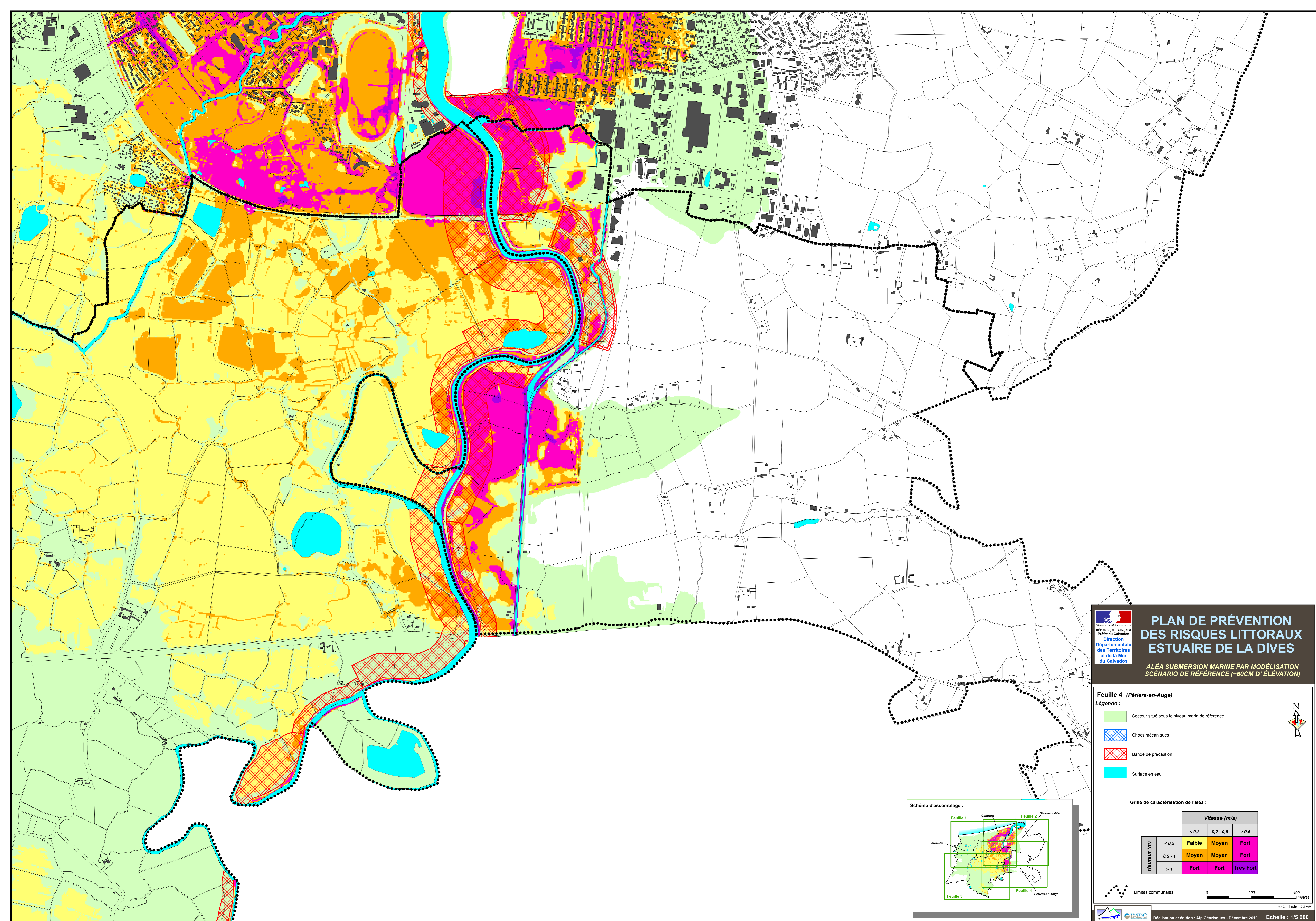
-  Secteur situé sous le niveau marin de référence
-  Chocs mécaniques
-  Bande de précaution
-  Surface en eau


**Grille de caractérisation de l'aléa :**

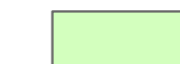



		Vitesse (m/s)		
		< 0,2	0,2 - 0,5	> 0,5
Hauteur (m)	< 0,5	Faible	Moyen	Fort
	0,5 - 1	Moyen	Moyen	Fort
	> 1	Fort	Fort	Très Fort








**PLAN DE PRÉVENTION  
DES RISQUES LITTORAUX  
ESTUAIRE DE LA DIVES**  
 ALÉA SUBMERSION MARINE PAR MODÉLISATION  
SCÉNARIO DE RÉFÉRENCE (+60CM D'ÉLEVATION)

- Feuille 4 (Périers-en-Auge)**
- Légende :**
-  Secteur situé sous le niveau marin de référence
  -  Chocs mécaniques
  -  Bande de précaution
  -  Surface en eau

**Grille de caractérisation de l'aléa :**

		Vitesse (m/s)		
		< 0,2	0,2 - 0,5	> 0,5
Hauteur (m)	< 0,5	Faible	Moyen	Fort
	0,5 - 1	Moyen	Moyen	Fort
	> 1	Fort	Fort	Très Fort

