

Mer de La Manche

Tracy-sur-Mer

Arromanches-les-Bains

Saint-Côme-de-Fresné

Asnelles


**PLAN DE PRÉVENTION
DES RISQUES LITTORAUX
BESSIN**
 DÉFINITION DES COTES DE RÉFÉRENCE
 ANNEXE AU PLAN DE ZONAGE

Feuille 1 (Tracy-sur-Mer, Arromanches-les-Bains, St-Côme-de-Fresné, Asnelles)

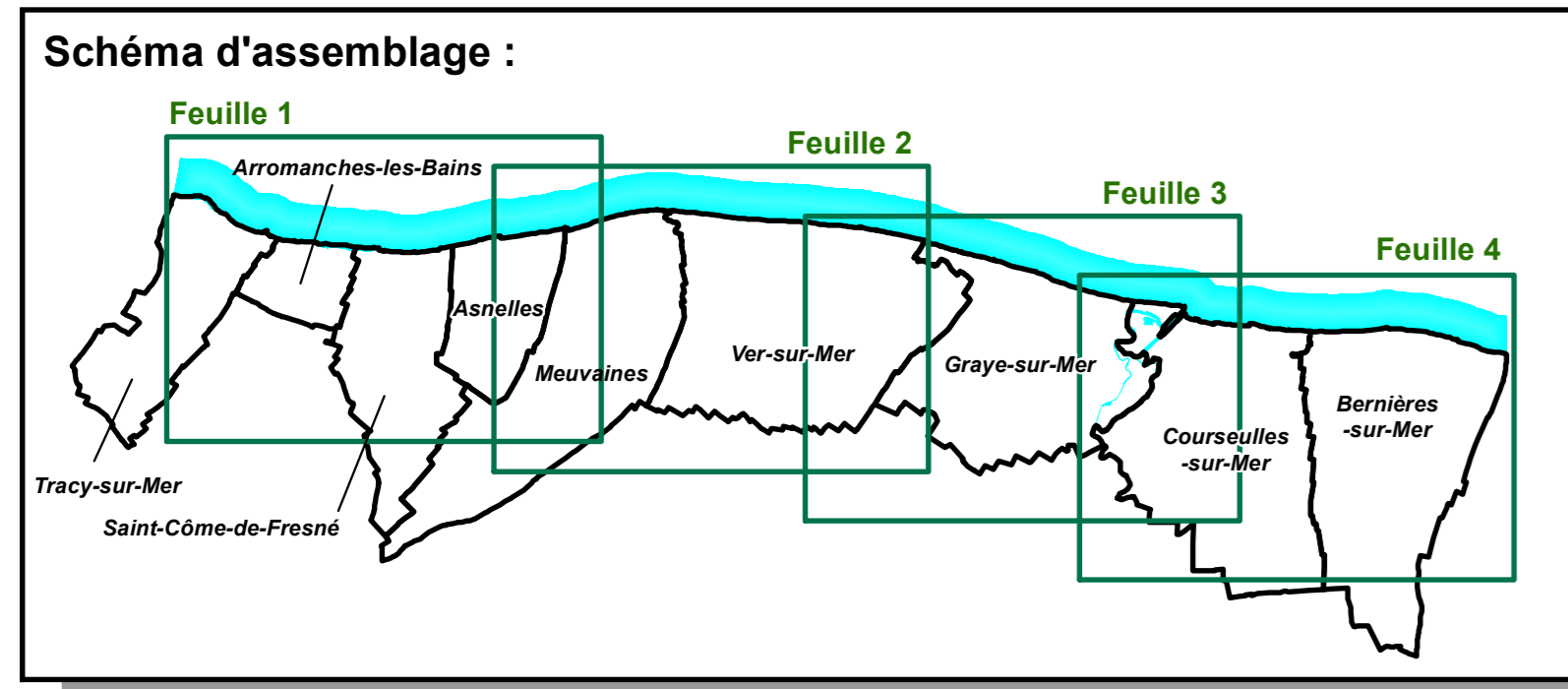
Cotes de référence : altitudes NGF en mètres (voir règlement)

7.6
6.8
6.6
6.4
6.2
6
5.8
5.6
5.4
5.2
5
4.8
4.6
4.4
4.2
cote de référence non définie

Nota : Les couleurs utilisées sont destinées à faciliter la lecture du document. Elles ne correspondent en aucune manière aux couleurs du plan de zonage réglementaire.

- Surface en eau
- Bande de précaution (scénario de référence)
- Bande de précaution (à échéance 100 ans)
- Chocs mécaniques (scénario de référence)
- Chocs mécaniques (à échéance 100 ans)

0 200 400 mètres



Mer de La Manche

Asnelles

Meuvaines

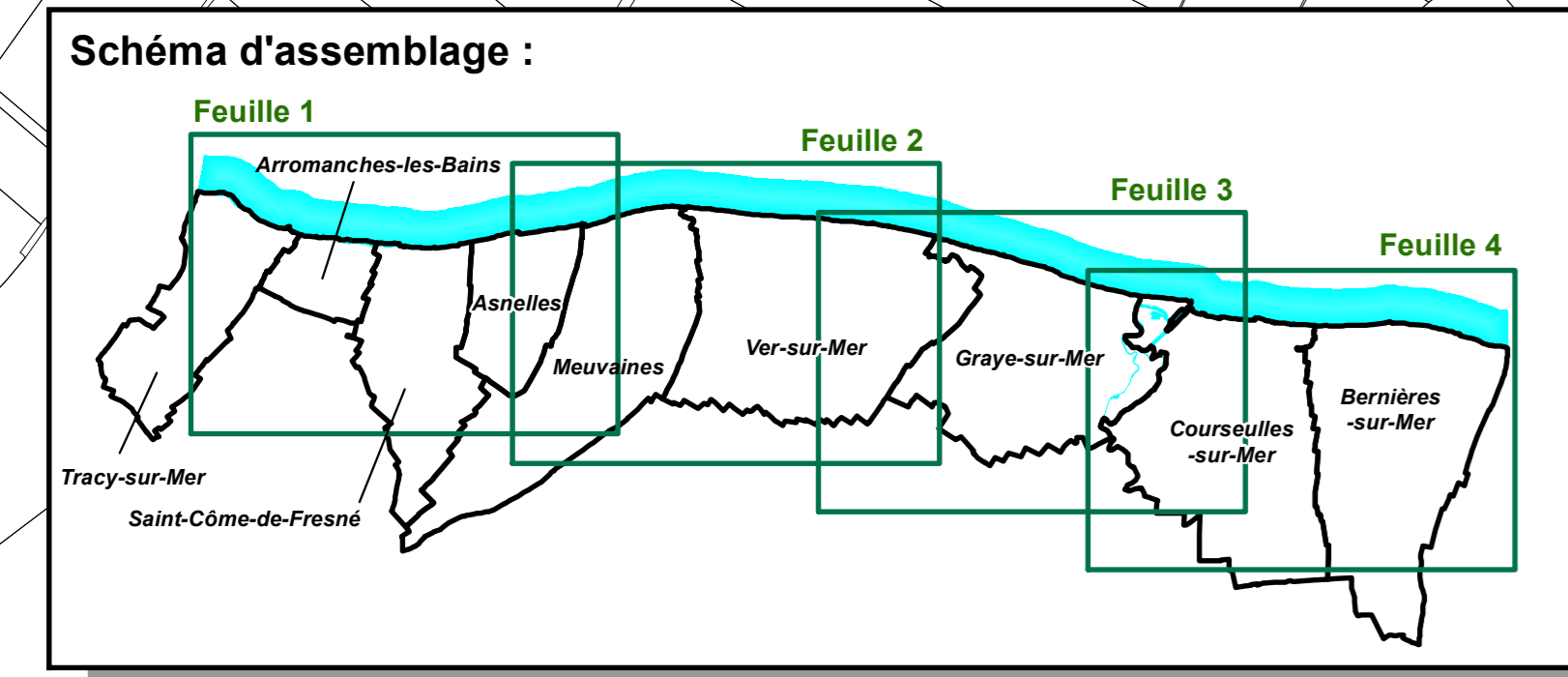
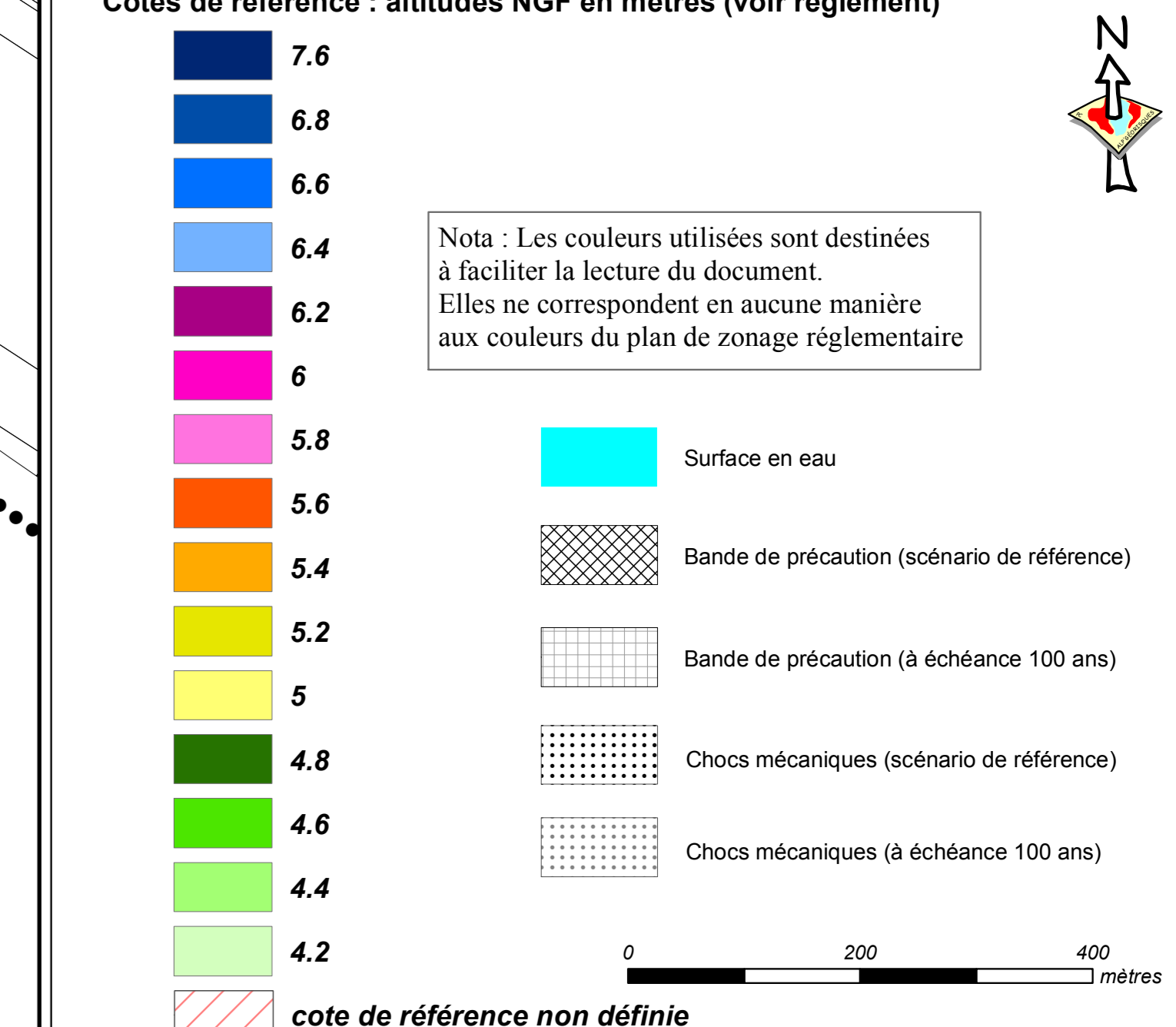
Ver-sur-Mer

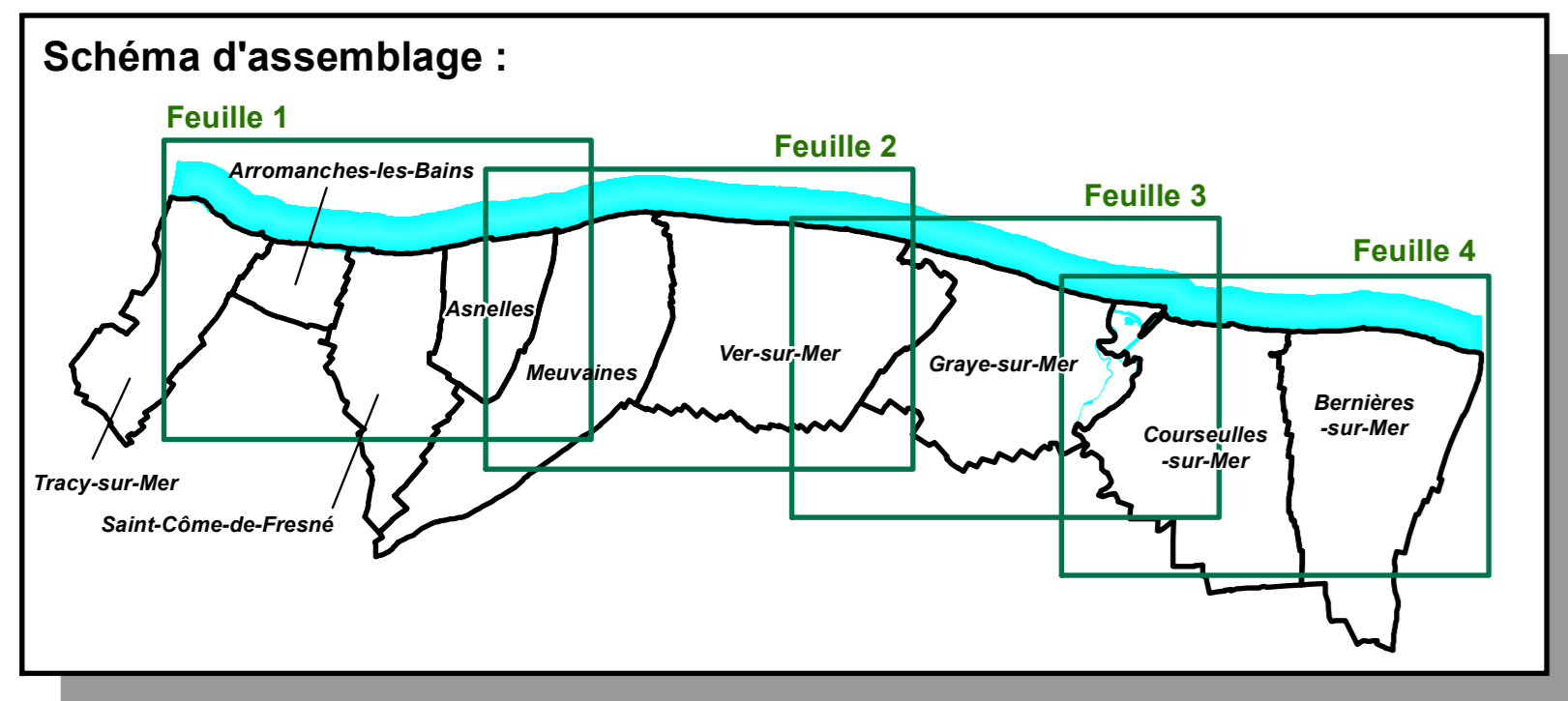
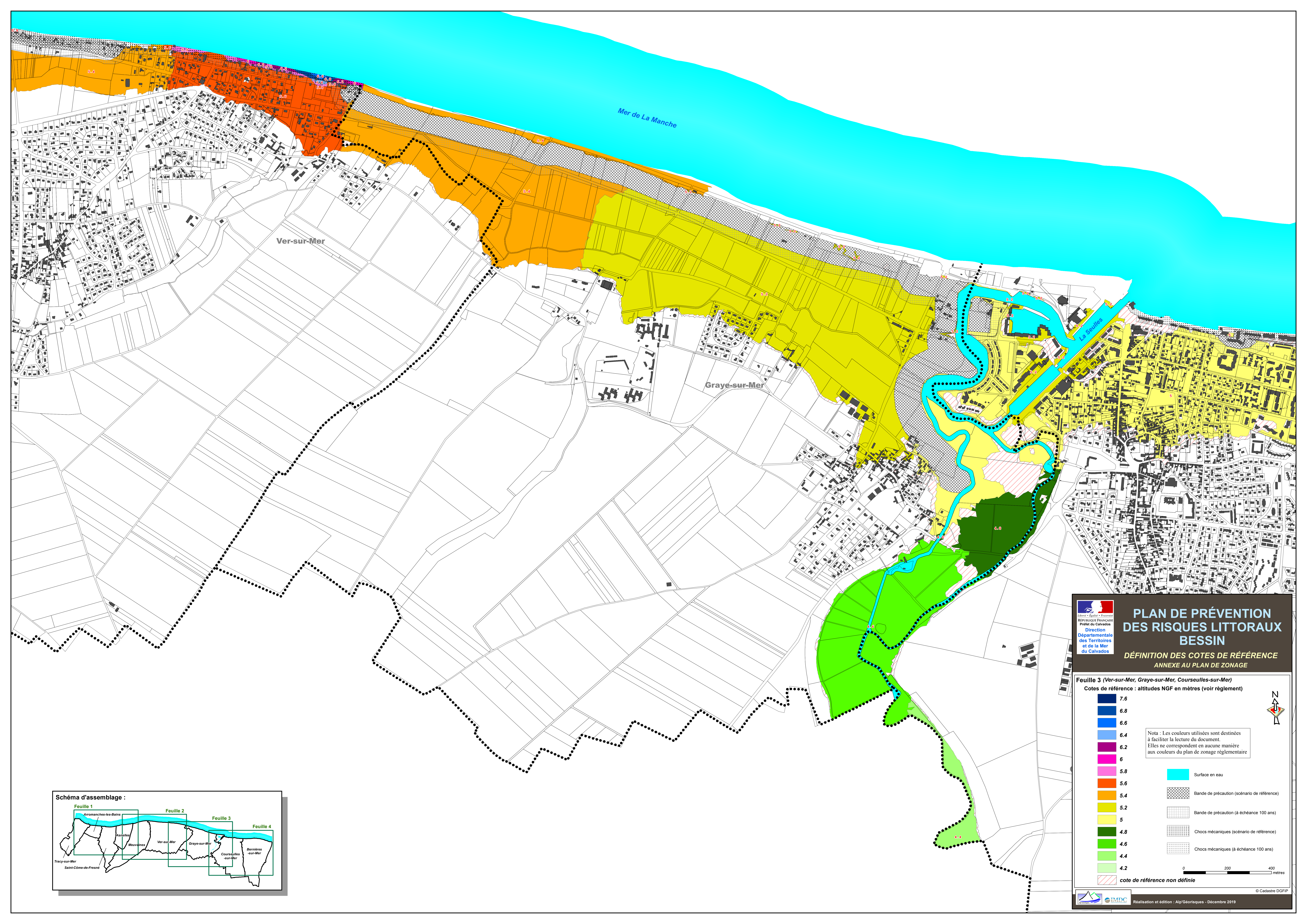


PLAN DE PRÉVENTION DES RISQUES LITTORAUX BESSIN

DÉFINITION DES COTES DE RÉFÉRENCE ANNEXE AU PLAN DE ZONAGE

Feuille 2 (Asnelles, Meuvaines, Ver-sur-Mer)
Cotes de référence : altitudes NGF en mètres (voir règlement)





PLAN DE PRÉVENTION DES RISQUES LITTORAUX BESSIN
 DÉFINITION DES COTES DE RÉFÉRENCE
 ANNEXE AU PLAN DE ZONAGE

Feuille 3 (Ver-sur-Mer, Graye-sur-Mer, Courseulles-sur-Mer)
 Cotes de référence : altitudes NGF en mètres (voir règlement)

7.6
6.8
6.6
6.4
6.2
6
5.8
5.6
5.4
5.2
5
4.8
4.6
4.4
4.2
cote de référence non définie

Nota : Les couleurs utilisées sont destinées à faciliter la lecture du document. Elles ne correspondent en aucune manière aux couleurs du plan de zonage réglementaire.

- Surface en eau
- Bande de précaution (scénario de référence)
- Bande de précaution (à échéance 100 ans)
- Chocs mécaniques (scénario de référence)
- Chocs mécaniques (à échéance 100 ans)

0 200 400 mètres

© Cadastre DGFiP
 Réalisation et édition : Alp'Géorisques - Décembre 2019

Mer de La Manche

Courseulles-sur-Mer

Bernières-sur-Mer



PLAN DE PRÉVENTION DES RISQUES LITTORAUX BESSIN

DÉFINITION DES COTES DE RÉFÉRENCE ANNEXE AU PLAN DE ZONAGE

Feuille 4 (Graye-sur-Mer, Courseulles-sur-Mer, Bernières-sur-Mer)

Cotes de référence : altitudes NGF en mètres (voir règlement)

7.6	Surface en eau
6.8	Bande de précaution (scénario de référence)
6.6	Bande de précaution (à échéance 100 ans)
6.4	Chocs mécaniques (scénario de référence)
6.2	Chocs mécaniques (à échéance 100 ans)
6	
5.8	
5.6	
5.4	
5.2	
5	
4.8	
4.6	
4.4	
4.2	
	cote de référence non définie

Nota : Les couleurs utilisées sont destinées à faciliter la lecture du document. Elles ne correspondent en aucune manière aux couleurs du plan de zonage réglementaire.

0 200 400 mètres

