

DEPARTEMENT DU CALVADOS

# COMMUNES DE TROUVILLE-SUR-MER, VILLERVILLE, CRICQUEBOEUF

**PPR MOUVEMENTS DE TERRAIN**

CARTE DU ZONAGE REGLEMENTAIRE

Planche 1

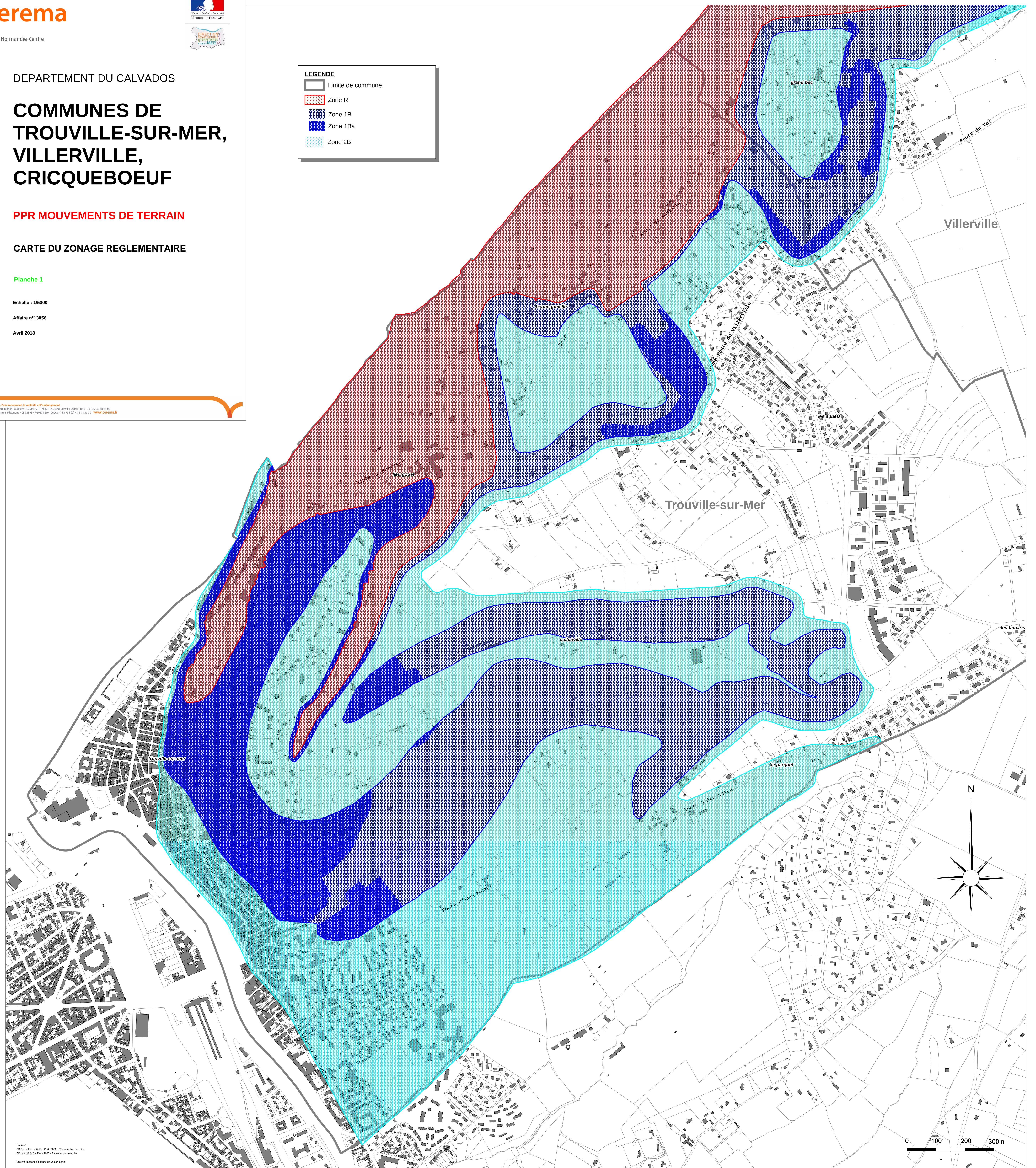
Echelle : 1/5000

Affaire n°13056

Avril 2018

**LEGENDE**

- Limite de commune
- Zone R
- Zone 1B
- Zone 1Ba
- Zone 2B



Centre d'études et d'expertise sur les risques, l'environnement, la mobilité et l'aménagement  
Direction territoriale Normandie-Centre - 10, Chemin de la Pausillière - CS 90245 - F-78193 Le Grand-Queville Cedex - Tél. +33 (0)2 14 58 81 10  
Site web: [cerema.fr](http://cerema.fr) - Courriel: [direction-normandie-centre@cerema.fr](mailto:direction-normandie-centre@cerema.fr) - Révisé: 10/04/2018

Données  
BD Carthage © IGN Paris 2017 - Reproduction interdite  
BD Carthage © IGN Paris 2017 - Reproduction interdite  
Les informations sont pour info et ne sont pas à l'échelle