

Mer de La Manche

Tracy-sur-Mer

Arromanches-les-Bains

Saint-Côme-de-Fresné

Asnelles

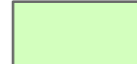



PRÉFET
DU CALVADOS
Direction
Départementale
des Territoires
et de la Mer
du Calvados

PLAN DE PRÉVENTION DES RISQUES LITTORAUX BESSIN

ALÉA SUBMERSION MARINE PAR MODÉLISATION
SCÉNARIO DE RÉFÉRENCE (+20CM D'ÉLEVATION)

Feuille 1 (Tracy-sur-Mer, Arromanches-les-Bains, St-Côme-de-Fresné, Asnelles)

Légende :

-  Secteur sous le niveau marin de référence
-  Chocs mécaniques
-  Bande de précaution
-  Surface en eau

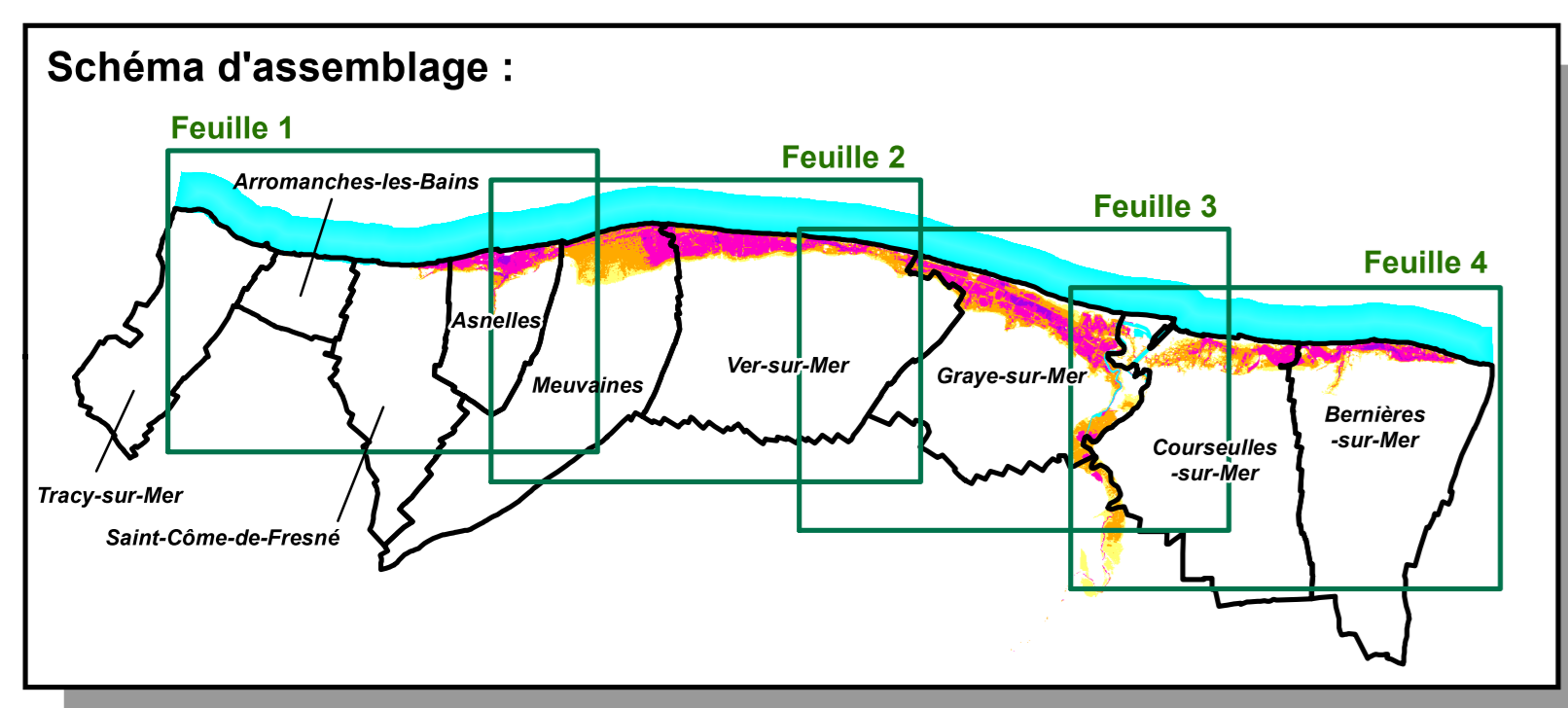
Vu pour être annexé à l'arrêté
préfectoral d'approbation
du 10 août 2021

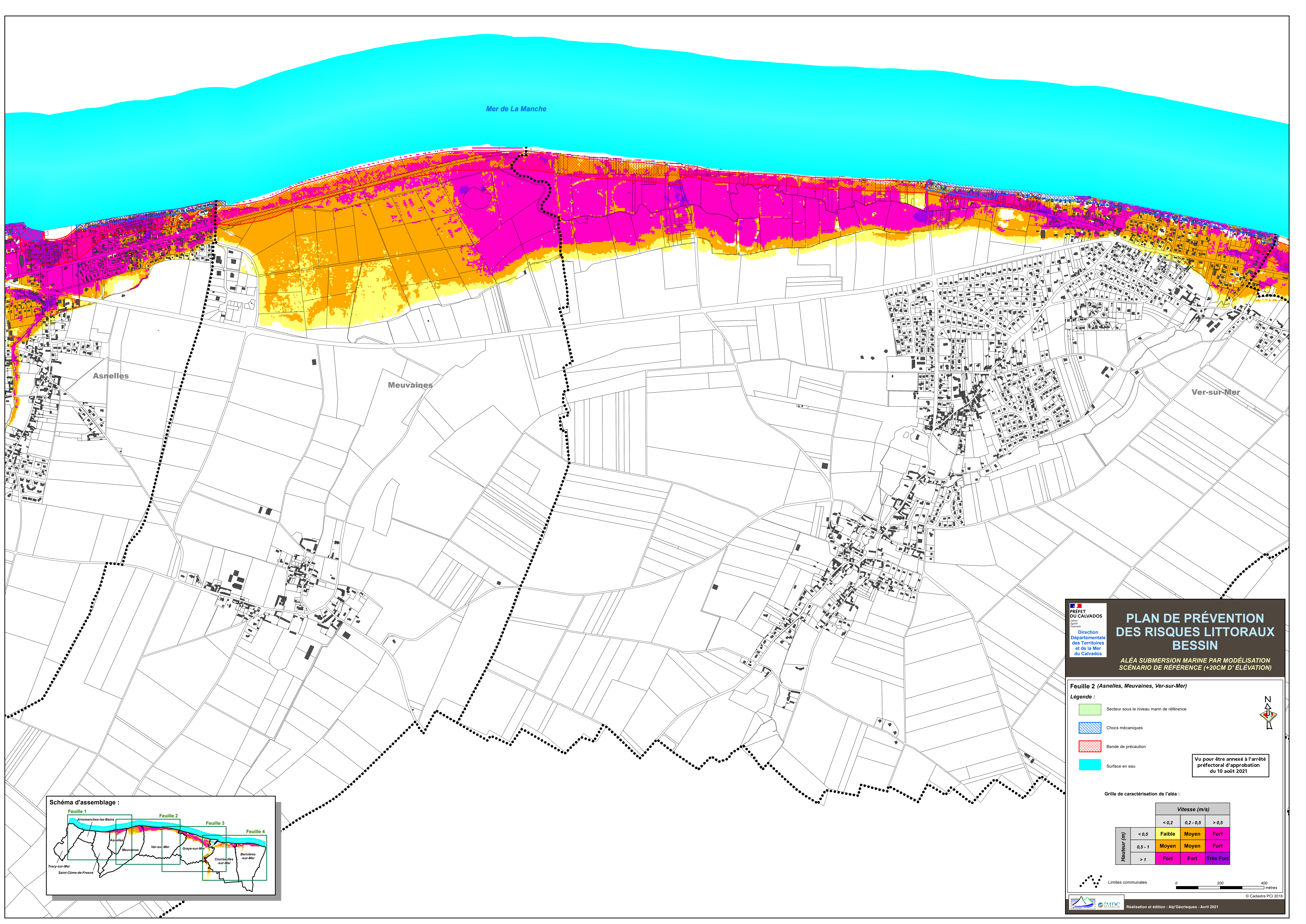
Grille de caractérisation de l'aléa :

		Vitesse (m/s)		
		< 0,2	0,2 - 0,5	> 0,5
Hauteur (m)	< 0,5	Faible	Moyen	Fort
	0,5 - 1	Moyen	Moyen	Fort
	> 1	Fort	Fort	Très Fort

Limites communales

0 200 400 mètres





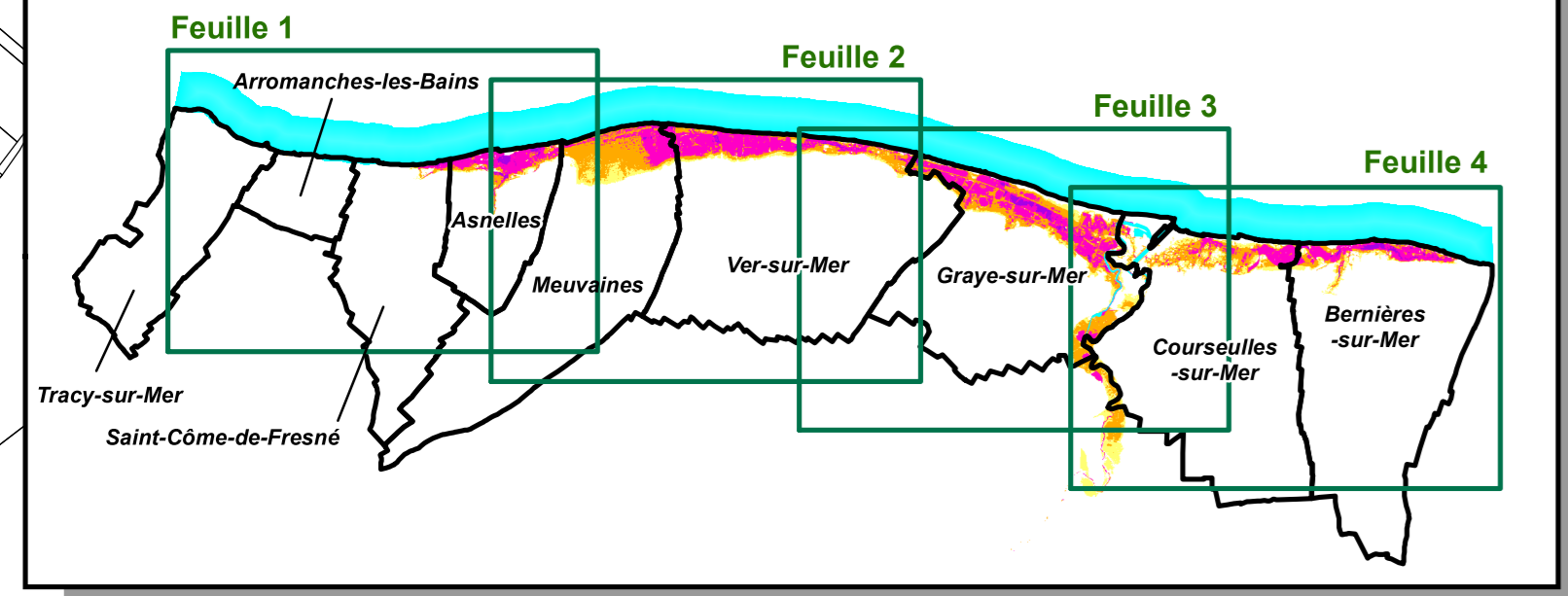
Mer de La Manche


Asnelles

Meuvaines

Ver-sur-Mer

Schéma d'assemblage :

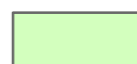






PRÉFET DU CALVADOS
 Direction Départementale des Territoires et de la Mer du Calvados

PLAN DE PRÉVENTION DES RISQUES LITTORAUX BESSIN
 ALÉA SUBMERSION MARINE PAR MODÉLISATION SCÉNARIO DE RÉFÉRENCE (+20CM D'ÉLEVATION)

Feuille 2 (Asnelles, Meuvaines, Ver-sur-Mer)


Légende :


-  Secteur sous le niveau marin de référence
-  Chocs mécaniques
-  Bande de précaution
-  Surface en eau

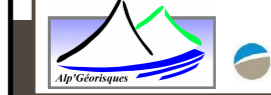
Vu pour être annexé à l'arrêté préfectoral d'approbation du 10 août 2021

Grille de caractérisation de l'aléa :

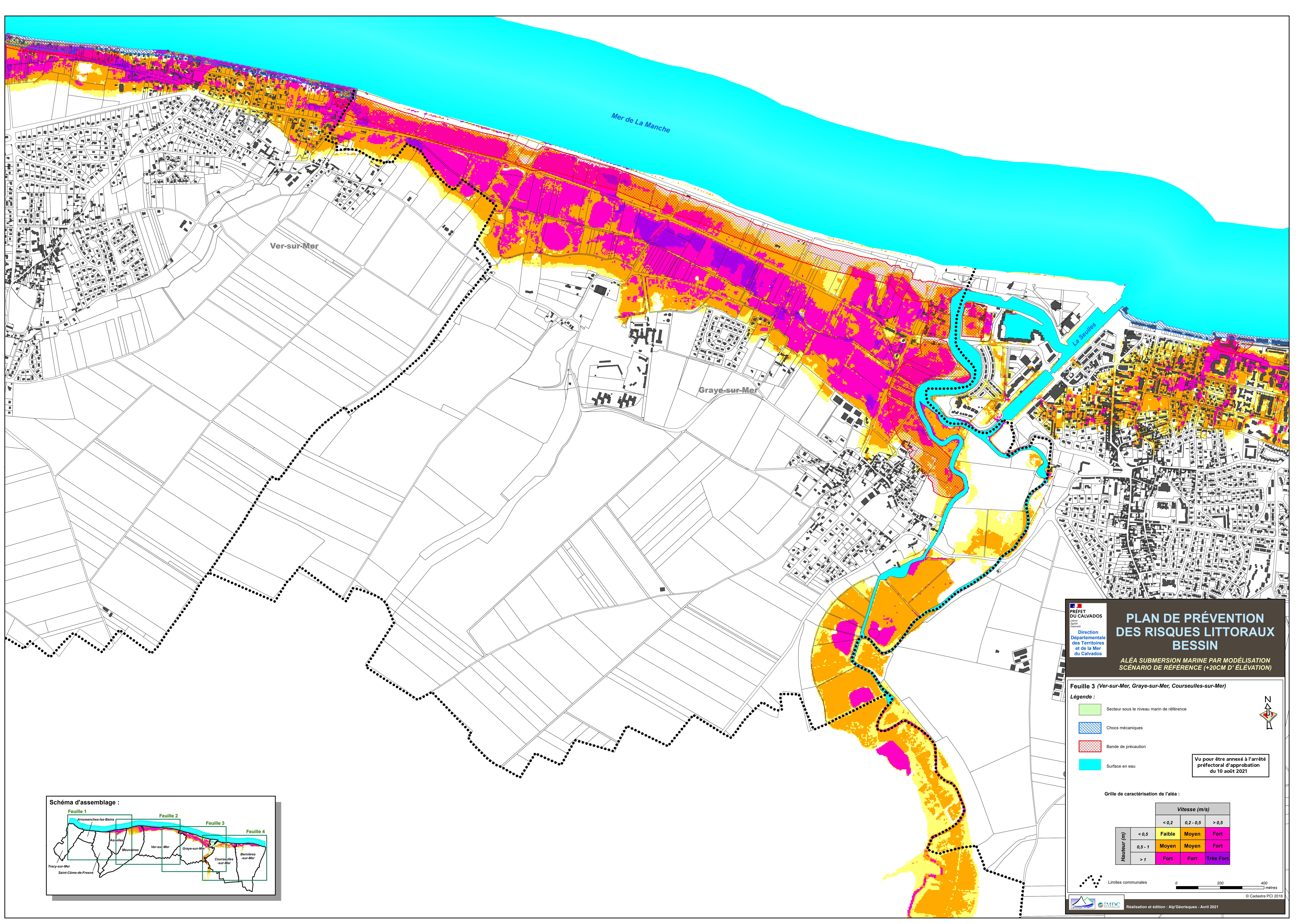
Hauteur (m)	Vitesse (m/s)		
	< 0,2	0,2 - 0,5	> 0,5
< 0,5	Faible	Moyen	Fort
0,5 - 1	Moyen	Moyen	Fort
> 1	Fort	Fort	Très Fort

 Limites communales

 0 200 400 mètres


 Réalisation et édition : Alp'Géorisques - Avril 2021

© Cadastre PCI 2016




Mer de La Manche

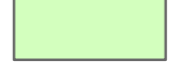



Ver-sur-Mer

Graye-sur-Mer

La Sauterie


**PLAN DE PRÉVENTION
DES RISQUES LITTORAUX
BESSIN**
 ALÉA SUBMERSION MARINE PAR MODÉLISATION
SCÉNARIO DE RÉFÉRENCE (+20CM D'ÉLEVATION)

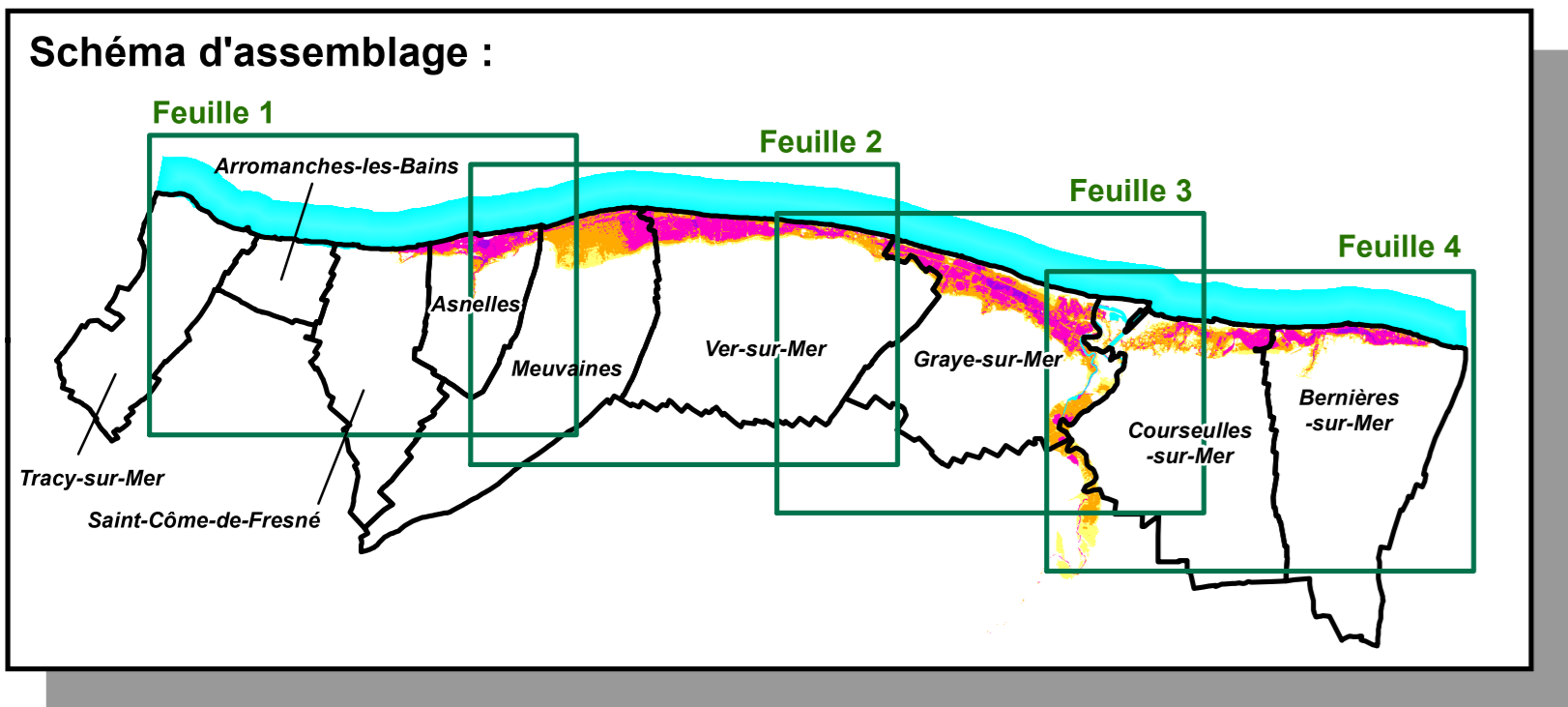
Feuille 3 (Ver-sur-Mer, Graye-sur-Mer, Courseulles-sur-Mer)

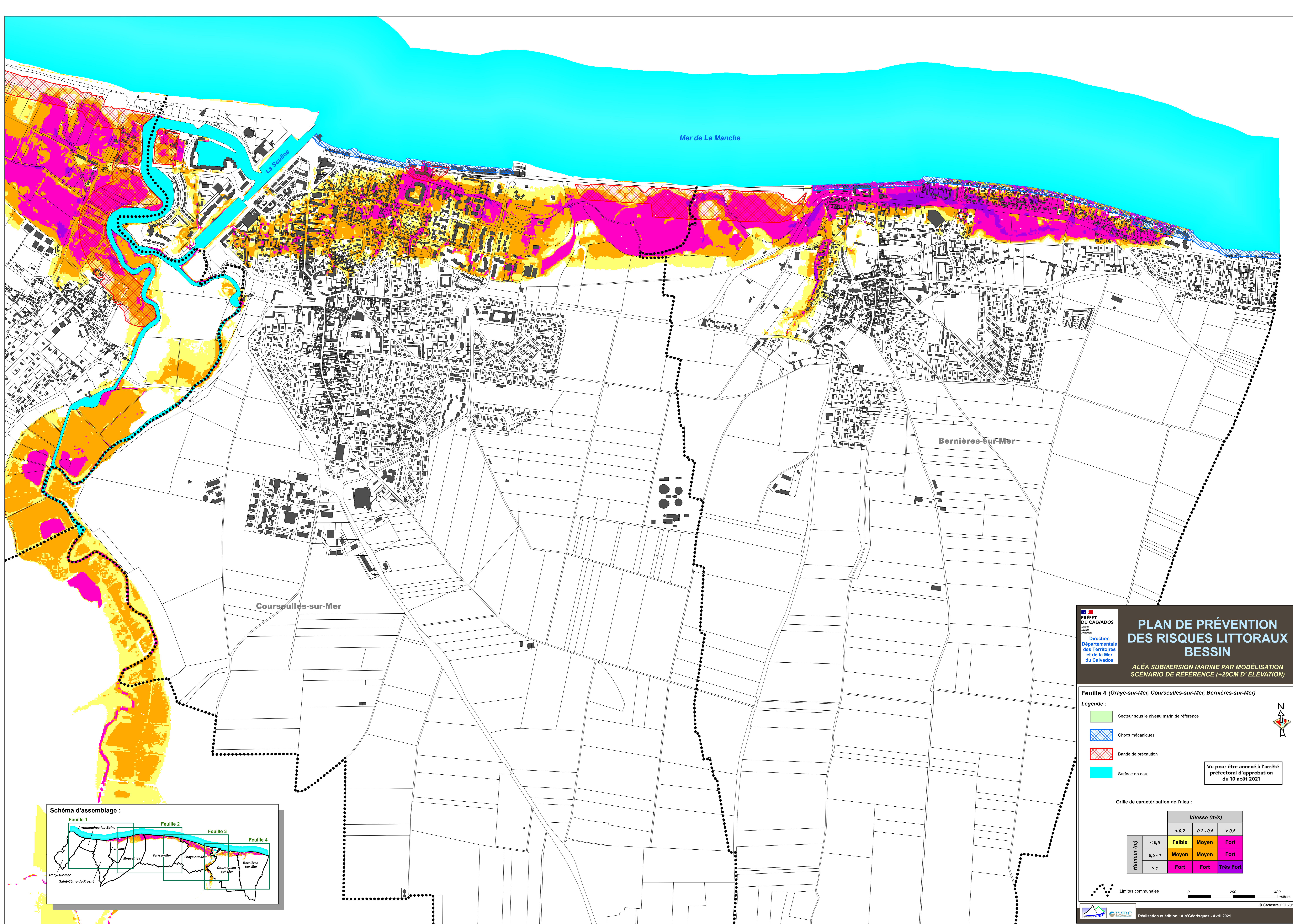
- Légende :
-  Secteur sous le niveau marin de référence
 -  Chocs mécaniques
 -  Bande de précaution
 -  Surface en eau

Vu pour être annexé à l'arrêté préfectoral d'approbation du 10 août 2021

Grille de caractérisation de l'aléa :

		Vitesse (m/s)		
		< 0,2	0,2 - 0,5	> 0,5
Hauteur (m)	< 0,5	Faible	Moyen	Fort
	0,5 - 1	Moyen	Moyen	Fort
	> 1	Fort	Fort	Très Fort






Mer de La Manche

Courseulles-sur-Mer

Bernières-sur-Mer

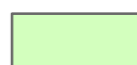




PRÉFET DU CALVADOS
 Direction Départementale des Territoires et de la Mer du Calvados


PLAN DE PRÉVENTION DES RISQUES LITTORAUX BESSIN

ALÉA SUBMERSION MARINE PAR MODÉLISATION SCÉNARIO DE RÉFÉRENCE (+20CM D'ÉLEVATION)

Feuille 4 (Graye-sur-Mer, Courseulles-sur-Mer, Bernières-sur-Mer)

Légende :

-  Secteur sous le niveau marin de référence
-  Chocs mécaniques
-  Bande de précaution
-  Surface en eau


 Vu pour être annexé à l'arrêté préfectoral d'approbation du 10 août 2021

Grille de caractérisation de l'aléa :

		Vitesse (m/s)		
		< 0,2	0,2 - 0,5	> 0,5
Hauteur (m)	< 0,5	Faible	Moyen	Fort
	0,5 - 1	Moyen	Moyen	Fort
	> 1	Fort	Fort	Très Fort

