

Mer de La Manche

Tracy-sur-Mer

Arromanches-les-Bains

Saint-Côme-de-Fresné

Asnelles

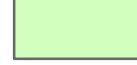



PRÉFET
DU CALVADOS
Direction
Départementale
des Territoires
et de la Mer
du Calvados

PLAN DE PRÉVENTION DES RISQUES LITTORAUX BESSIN

ALÉA SUBMERSION MARINE PAR MODÉLISATION
SCÉNARIO DE RÉFÉRENCE (+60CM D'ÉLEVATION)

Feuille 1 (Tracy-sur-Mer, Arromanches-les-Bains, St-Côme-de-Fresné, Asnelles)

Légende :

-  Secteur sous le niveau marin de référence
-  Chocs mécaniques
-  Bande de précaution
-  Surface en eau

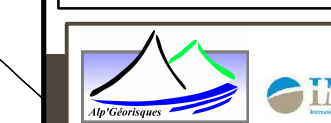
Vu pour être annexé à l'arrêté
préfectoral d'approbation
du 10 août 2021

Grille de caractérisation de l'aléa :

		Vitesse (m/s)		
		< 0,2	0,2 - 0,5	> 0,5
Hauteur (m)	< 0,5	Faible	Moyen	Fort
	0,5 - 1	Moyen	Moyen	Fort
	> 1	Fort	Fort	Très Fort

Limites communales

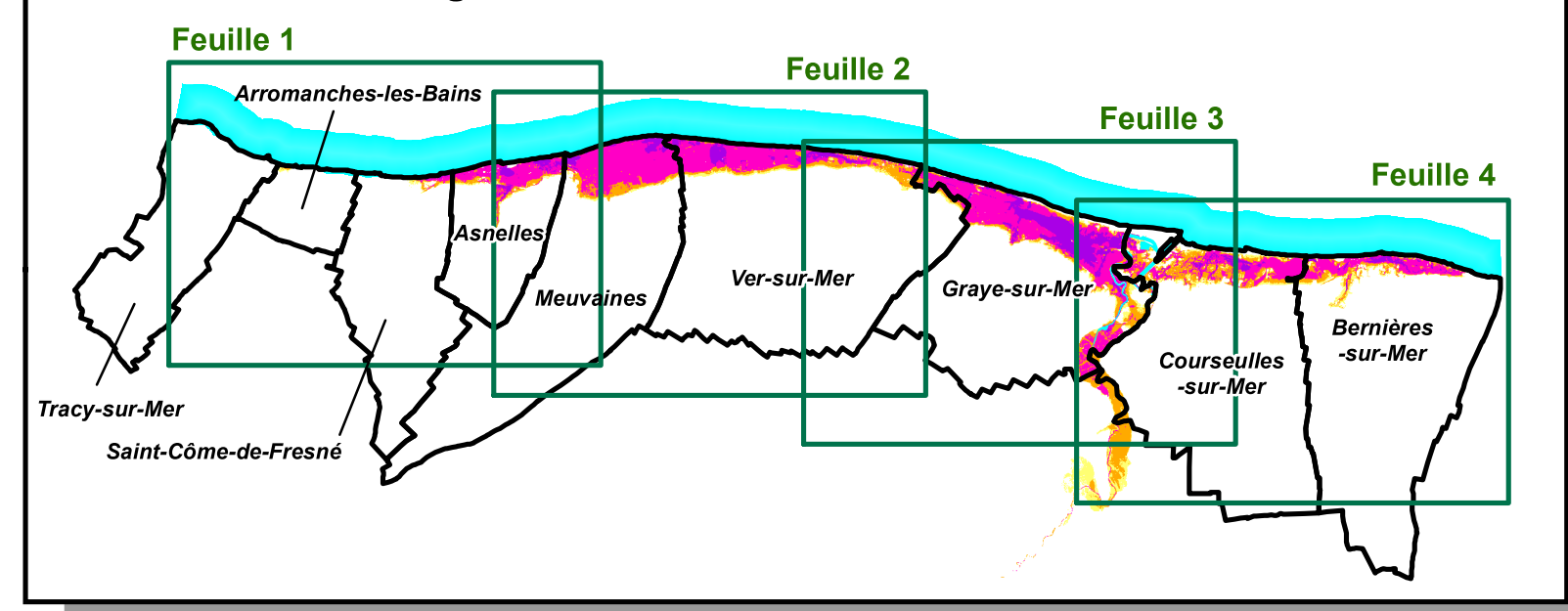
0 200 400 mètres



Réalisation et édition : Alp'Géorisques - Avril 2021

© Cadastre PCI 2016

Schéma d'assemblage :



Mer de La Manche

Asnelles

Meuvaines

Ver-sur-Mer

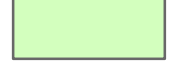



PRÉFET
DU CALVADOS
Direction
Départementale
des Territoires
et de la Mer
du Calvados

PLAN DE PRÉVENTION DES RISQUES LITTORAUX BESSIN

ALÉA SUBMERSION MARINE PAR MODÉLISATION
SCÉNARIO DE RÉFÉRENCE (+60CM D'ÉLEVATION)

Feuille 2 (Asnelles, Meuvaines, Ver-sur-Mer)

Légende :

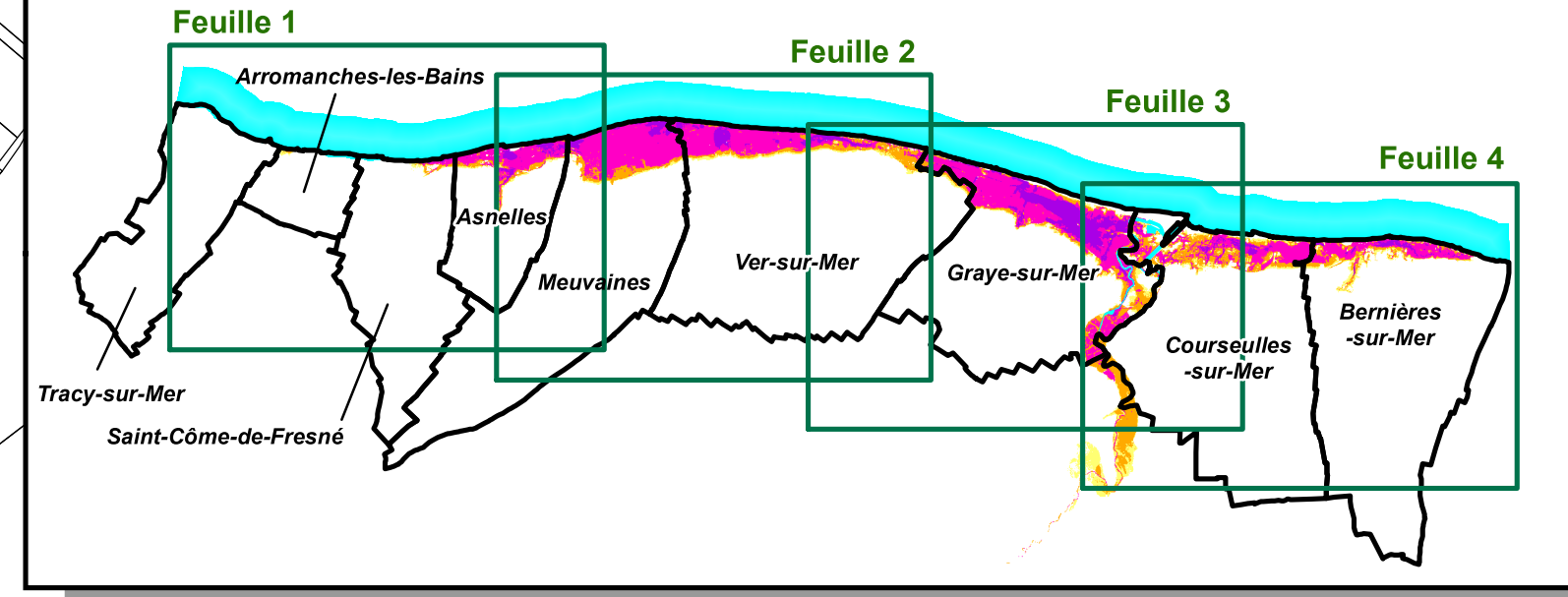
-  Secteur sous le niveau marin de référence
-  Chocs mécaniques
-  Bande de précaution
-  Surface en eau

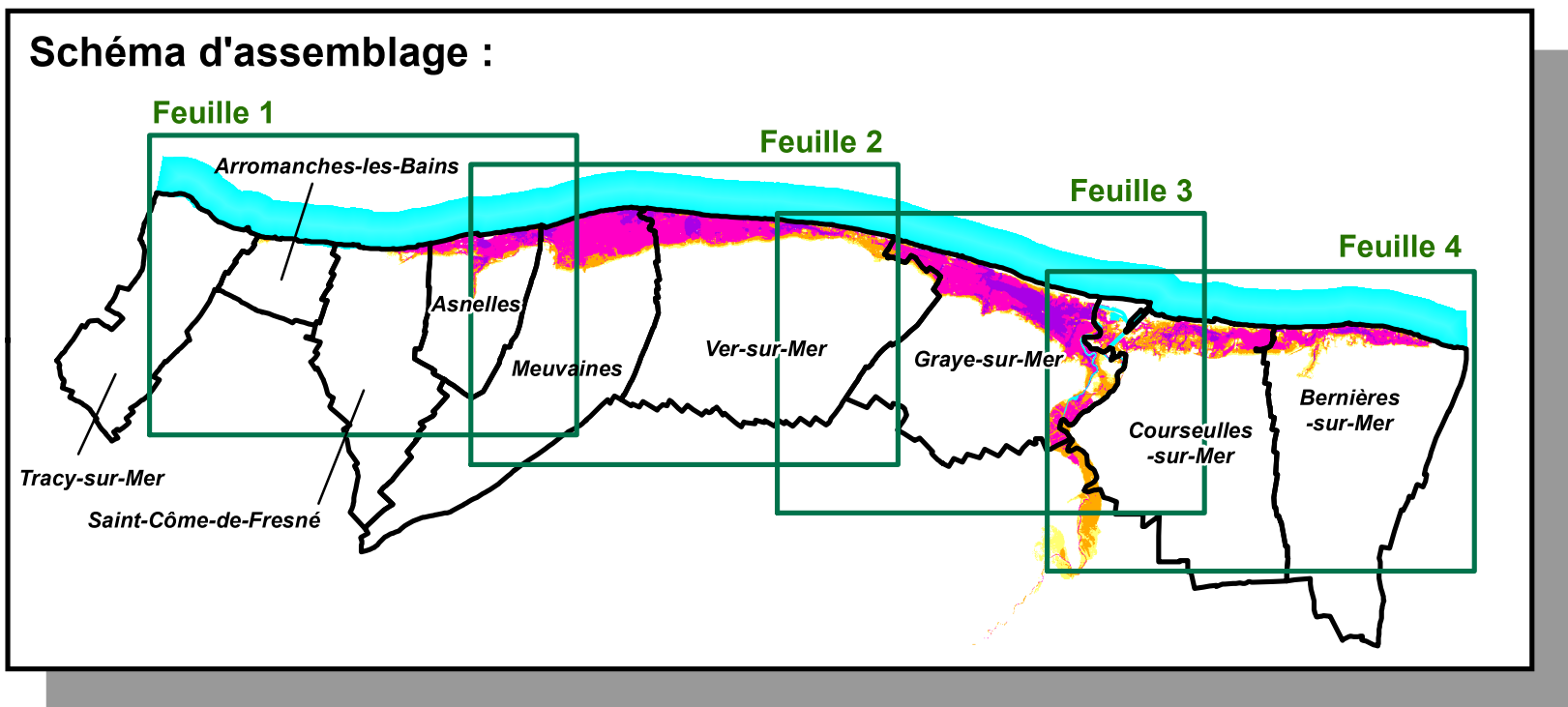
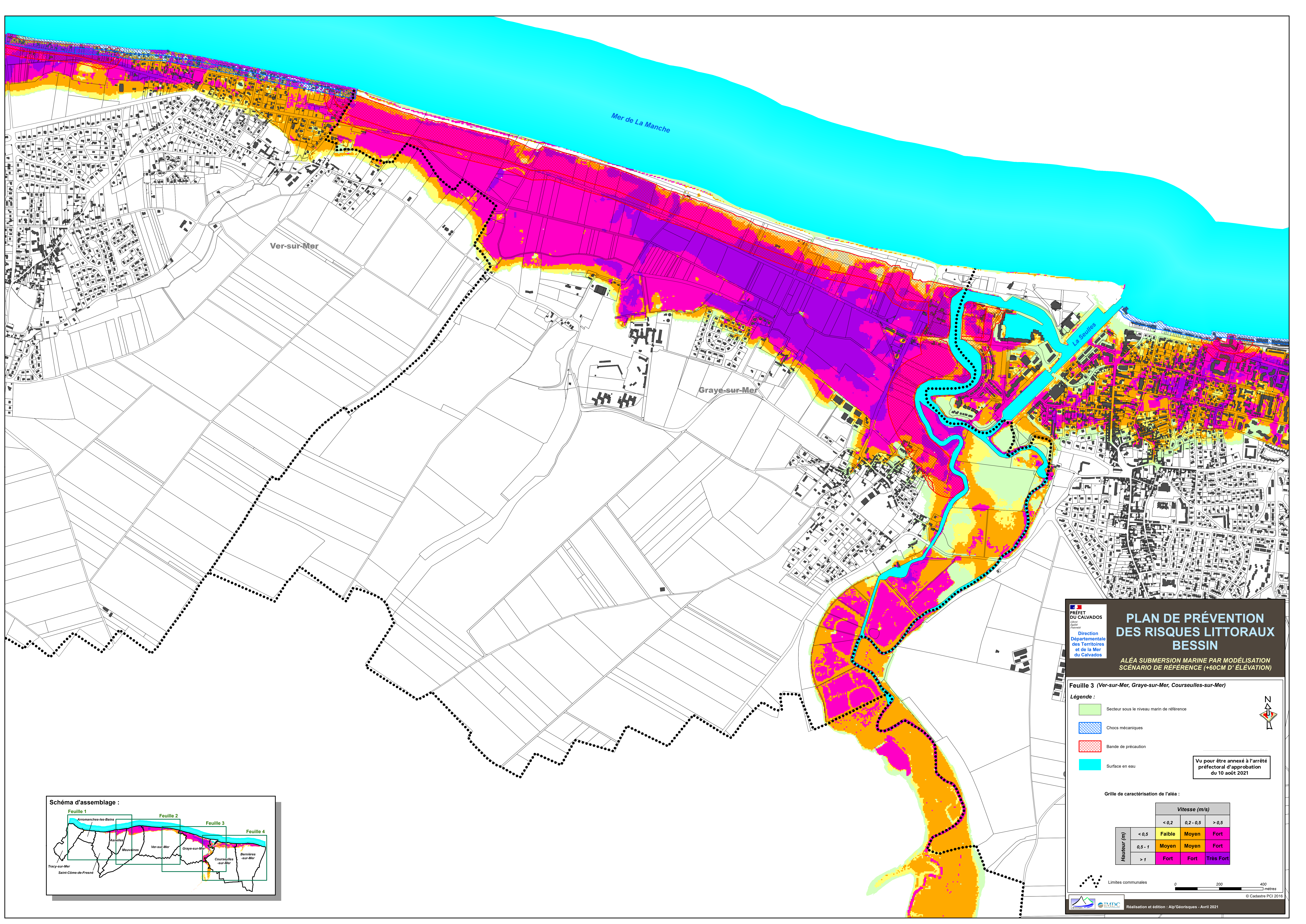
Vu pour être annexé à l'arrêté
préfectoral d'approbation
du 10 août 2021

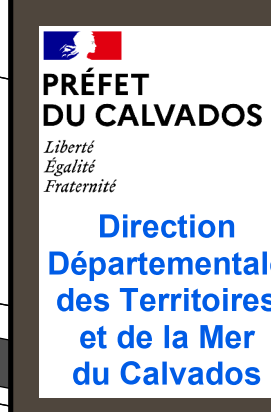
Grille de caractérisation de l'aléa :

		Vitesse (m/s)		
		< 0,2	0,2 - 0,5	> 0,5
Hauteur (m)	< 0,5	Faible	Moyen	Fort
	0,5 - 1	Moyen	Moyen	Fort
	> 1	Fort	Fort	Très Fort

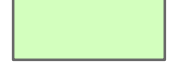



Schéma d'assemblage :





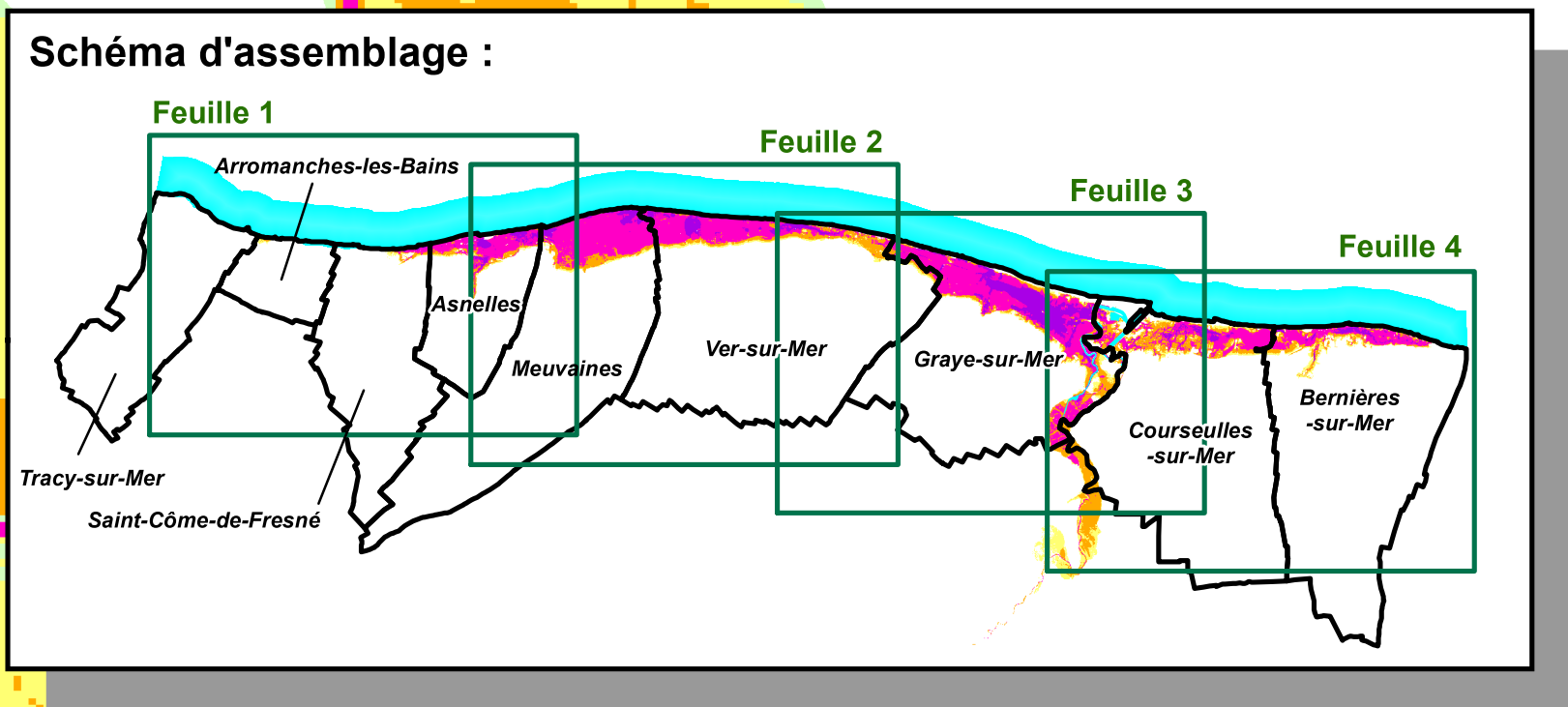
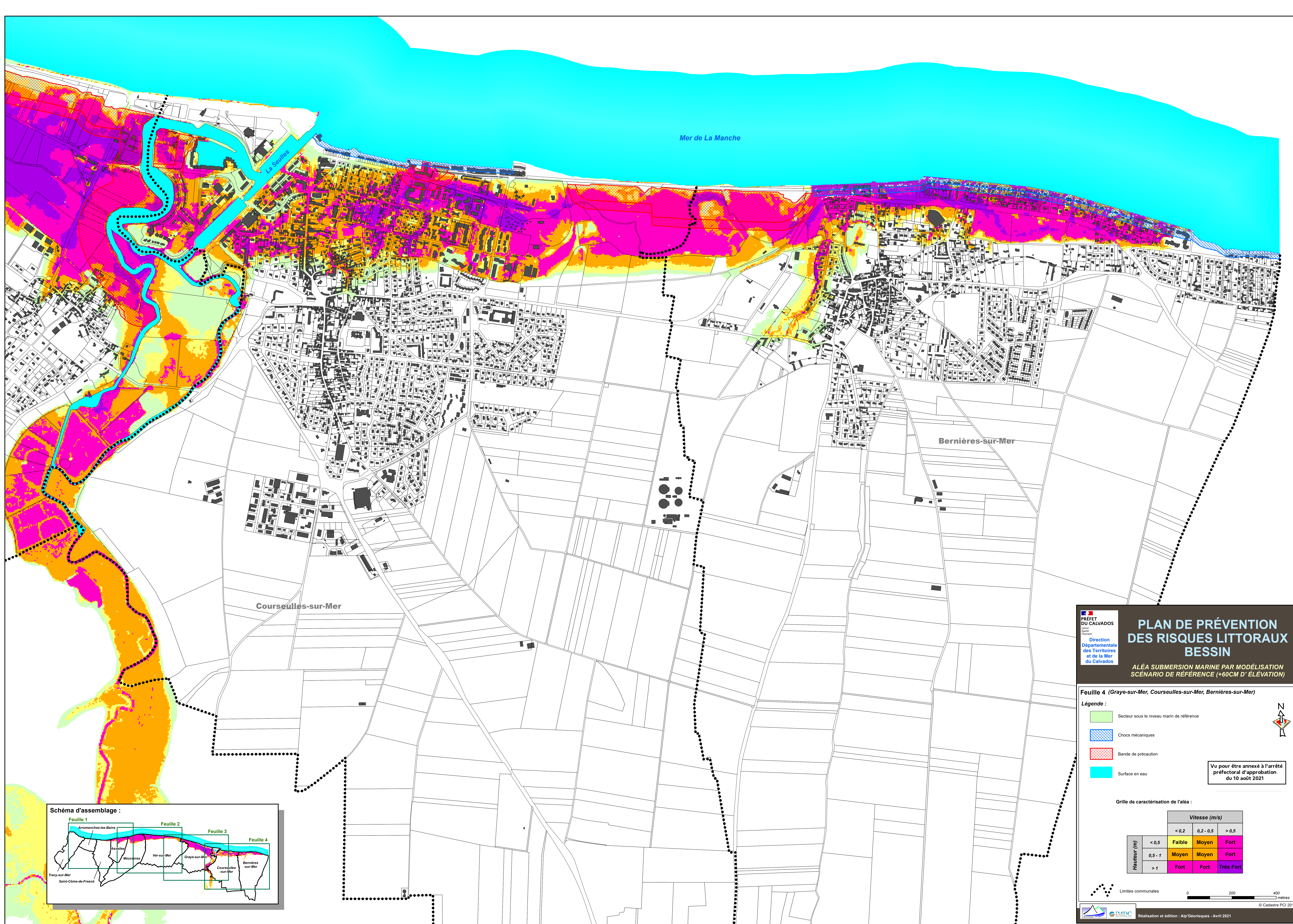

**PLAN DE PRÉVENTION
DES RISQUES LITTORAUX
BESSIN**
 ALÉA SUBMERSION MARINE PAR MODÉLISATION
SCÉNARIO DE RÉFÉRENCE (+60CM D'ÉLEVATION)

Feuille 3 (Ver-sur-Mer, Graye-sur-Mer, Courseulles-sur-Mer)

- Légende :**
-  Secteur sous le niveau marin de référence
 -  Chocs mécaniques
 -  Bande de précaution
 -  Surface en eau
- Vu pour être annexé à l'arrêté préfectoral d'approbation du 10 août 2021**

Grille de caractérisation de l'aléa :

		Vitesse (m/s)		
		< 0,2	0,2 - 0,5	> 0,5
Hauteur (m)	< 0,5	Faible	Moyen	Fort
	0,5 - 1	Moyen	Moyen	Fort
	> 1	Fort	Fort	Très Fort



PRÉFET DU CALVADOS
 Direction Départementale des Territoires et de la Mer du Calvados
PLAN DE PRÉVENTION DES RISQUES LITTORAUX BESSIN
 ALÉA SUBMERSION MARINE PAR MODÉLISATION SCÉNARIO DE RÉFÉRENCE (+60CM D'ÉLEVATION)

Feuille 4 (Graye-sur-Mer, Courseulles-sur-Mer, Bernières-sur-Mer)

- Légende :**
- Secteur sous le niveau marin de référence
 - Chocs mécaniques
 - Bande de précaution
 - Surface en eau
- Vu pour être annexé à l'arrêté préfectoral d'approbation du 10 août 2021

Grille de caractérisation de l'aléa :

		Vitesse (m/s)		
		< 0,2	0,2 - 0,5	> 0,5
Hauteur (m)	< 0,5	Faible	Moyen	Fort
	0,5 - 1	Moyen	Moyen	Fort
	> 1	Fort	Fort	Très Fort