

PRÉFET DU CALVADOS
 Direction Départementale des Territoires et de la Mer du Calvados

PLAN DE PRÉVENTION MULTI-RISQUES BASSE VALLÉE DE L'ORNE
 ALÉA SUBMERSION MARINE PAR MODÉLISATION SCÉNARIO DE RÉFÉRENCE (+20CM D'ÉLEVATION)

Feuille 1 (Lion-sur-Mer, Hermantville-sur-Mer, Colleville-Montgomery, Ouistreham)

Légende :

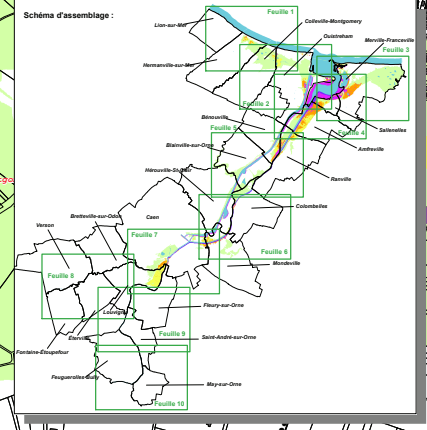
- Secteur sous le niveau marin de référence
- Choix mécaniques
- Bande de précaution
- Surface en eau

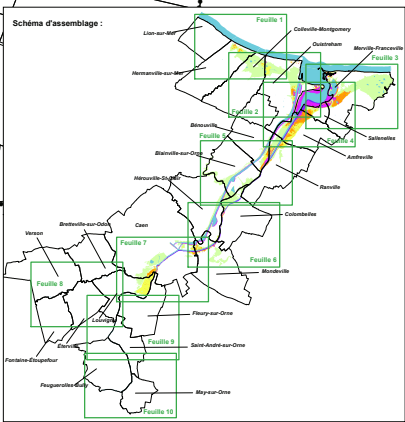
Grille de caractérisation de l'aléa :

		Vitesse (m/s)			
		< 0,2	0,2 - 0,5	> 0,5	> 0,5
Hauteur (m)	< 0,5	Faible	Moyen	Fort	Fort
	0,5 - 1	Moyen	Moyen	Fort	Fort
> 1	Fort	Fort	Fort	Très Fort	Très Fort

Vu pour être annexé à l'arrêté préfectoral d'approbation du 10 août 2021

0 200 400 mètres
 © Cadastre PCI 2019
 Echelle : 1/5 000





PRÉFET DU CALVADOS
 Direction Départementale des Territoires et de la Mer du Calvados

PLAN DE PRÉVENTION MULTI-RISQUES BASSE VALLÉE DE L'ORNE

ALÉA SUBMERSION MARINE PAR MODÉLISATION SCÉNARIO DE RÉFÉRENCE (+20CM D'ÉLEVATION)

Feuille 10 (St-André-sur-Orne, Feuquierolles-Bully, May-sur-Orne)

Légende :

- Secteur sous le niveau marin de référence
- Chocs mécaniques
- Bande de précaution
- Surface en eau

Vu pour être annexé à l'arrêté préfectoral d'approbation du 10 août 2021

Grille de caractérisation de l'aléa :

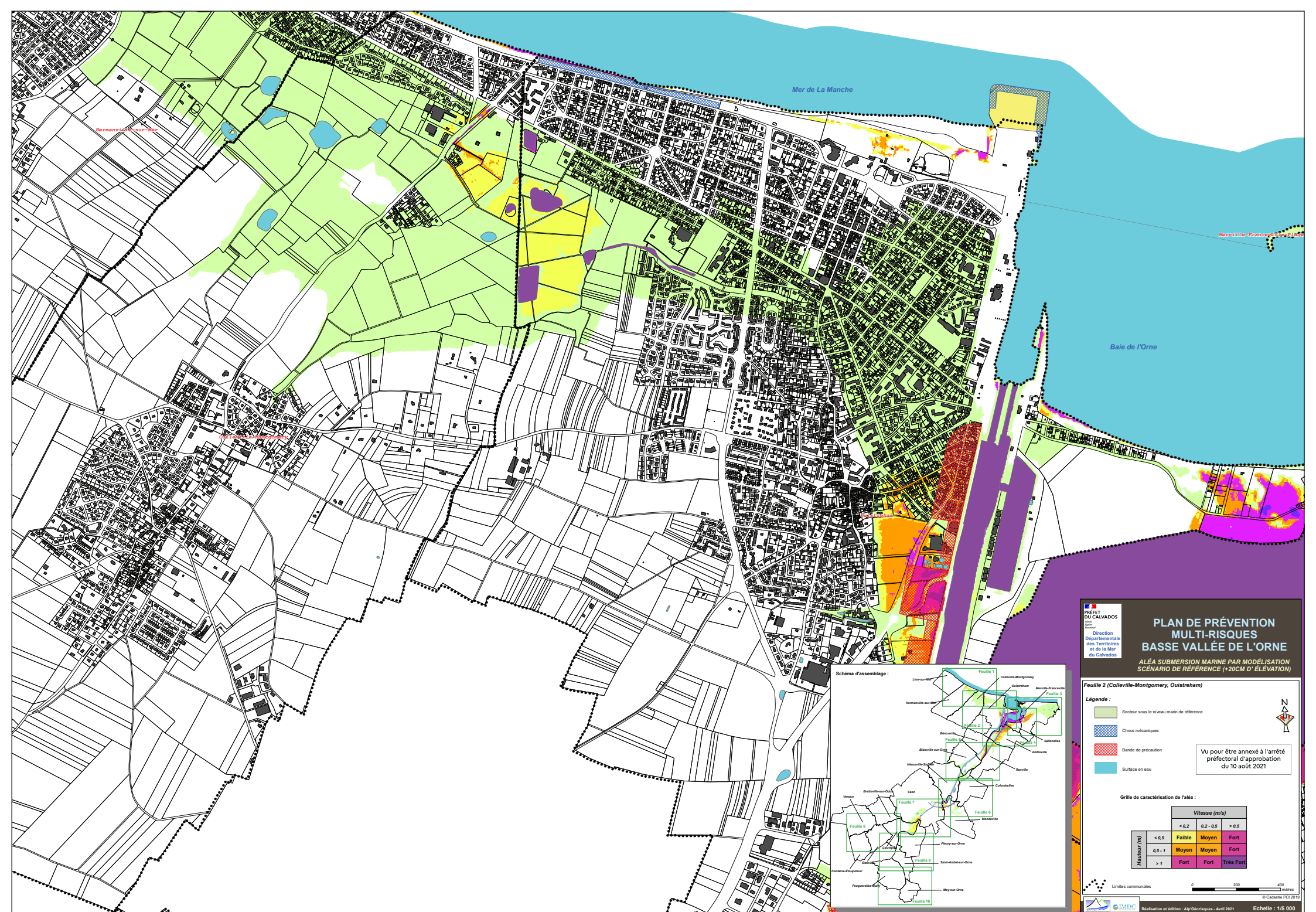
Hauteur (m)	Vitesse (m/s)		
	< 0,2	0,2 - 0,5	> 0,5
< 0,5	Faible	Moyen	Fort
0,5 - 1	Moyen	Moyen	Fort
> 1	Fort	Fort	Très Fort

0 200 400 mètres

© Cadastre PCI 2017

Realisation et édition : Alp Géomatiques - Avril 2021

Echelle : 1/5 000



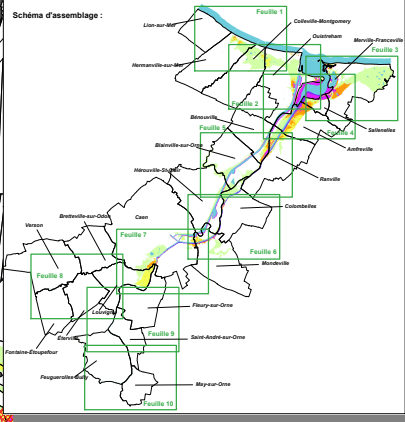
Mer de La Manche

Baie de l'Orne

PRÉFET DU CALVADOS
 Direction Départementale des Territoires et de la Mer du Calvados

PLAN DE PRÉVENTION MULTI-RISQUES
BASSE VALLÉE DE L'ORNE

ALÉA SUBMERSION MARINE PAR MODÉLISATION SCÉNARIO DE RÉFÉRENCE (<20CM D'ÉLEVATION)



Feuille 2 (Colleville-Montgomery, Ouistreham)

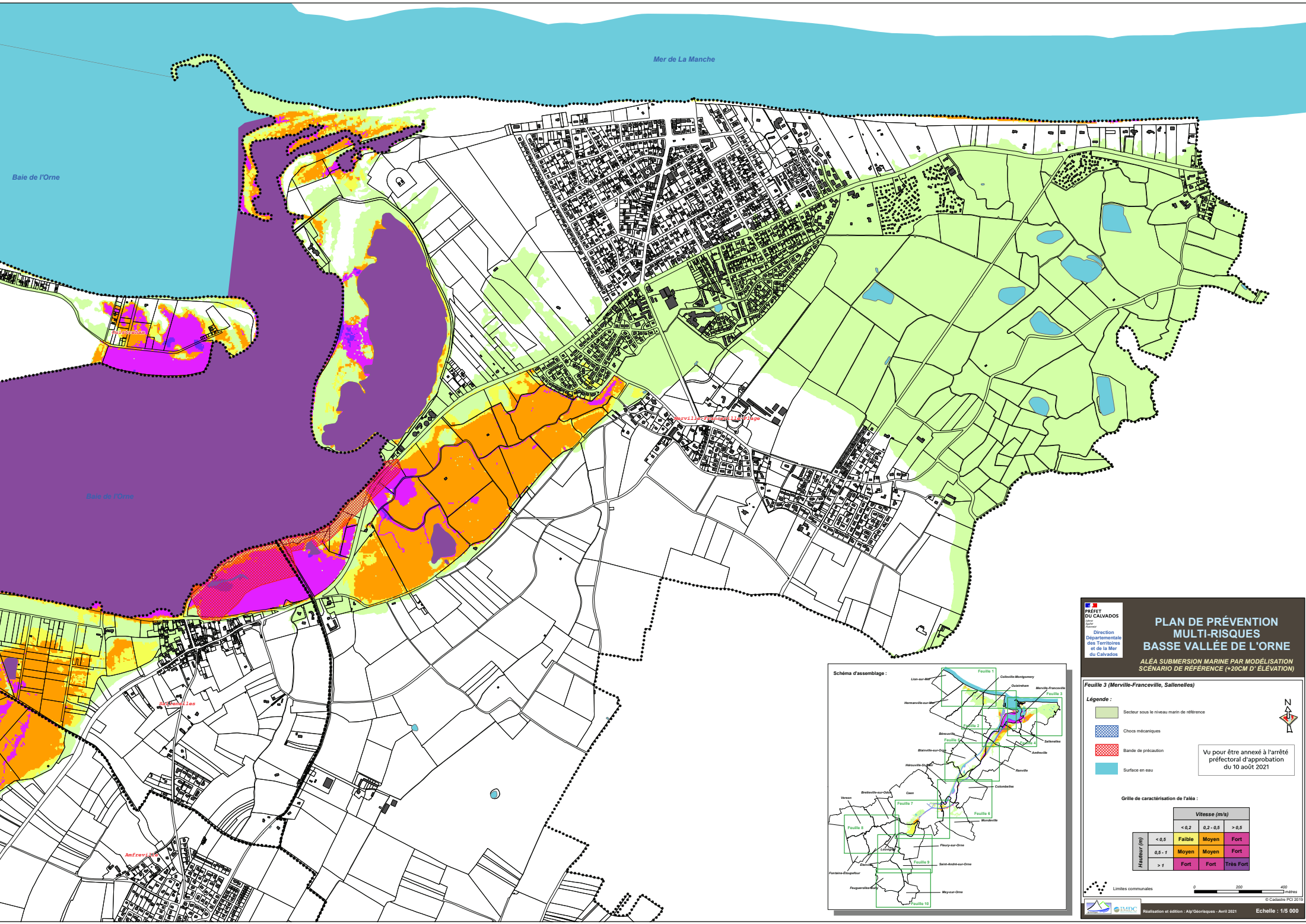
Légende :

- Secteur sous le niveau marin de référence
- Chocs mécaniques
- Bande de précaution
- Surface en eau

Vu pour être annexé à l'arrêté préfectoral d'approbation du 10 août 2021

Grille de caractérisation de l'aléa :

		Vitesse (m/s)		
		< 0,2	0,2 - 0,5	> 0,5
Hauteur (m)	< 0,5	Faible	Moyen	Fort
	0,5 - 1	Moyen	Moyen	Fort
	> 1	Fort	Fort	Très Fort



Mer de La Manche

Baie de l'Orne

Baie de l'Orne

PRÉFET DU CALVADOS
 Direction Départementale des Territoires et de la Mer du Calvados

PLAN DE PRÉVENTION MULTI-RISQUES BASSE VALLÉE DE L'ORNE

ALÉA SUBMERSION MARINE PAR MODÉLISATION SCÉNARIO DE RÉFÉRENCE (+20CM D'ÉLEVATION)

Feuille 3 (Merville-Franceville, Saltenelles)

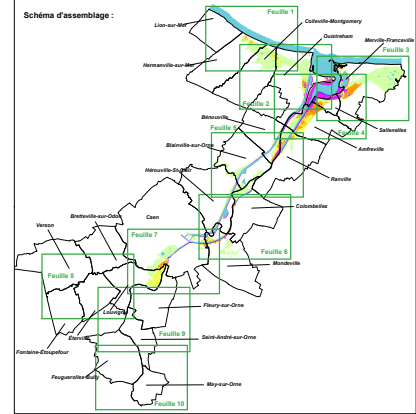
Légende :

- Secteur sous le niveau marin de référence
- Chocs mécaniques
- Bande de précaution
- Surface en eau

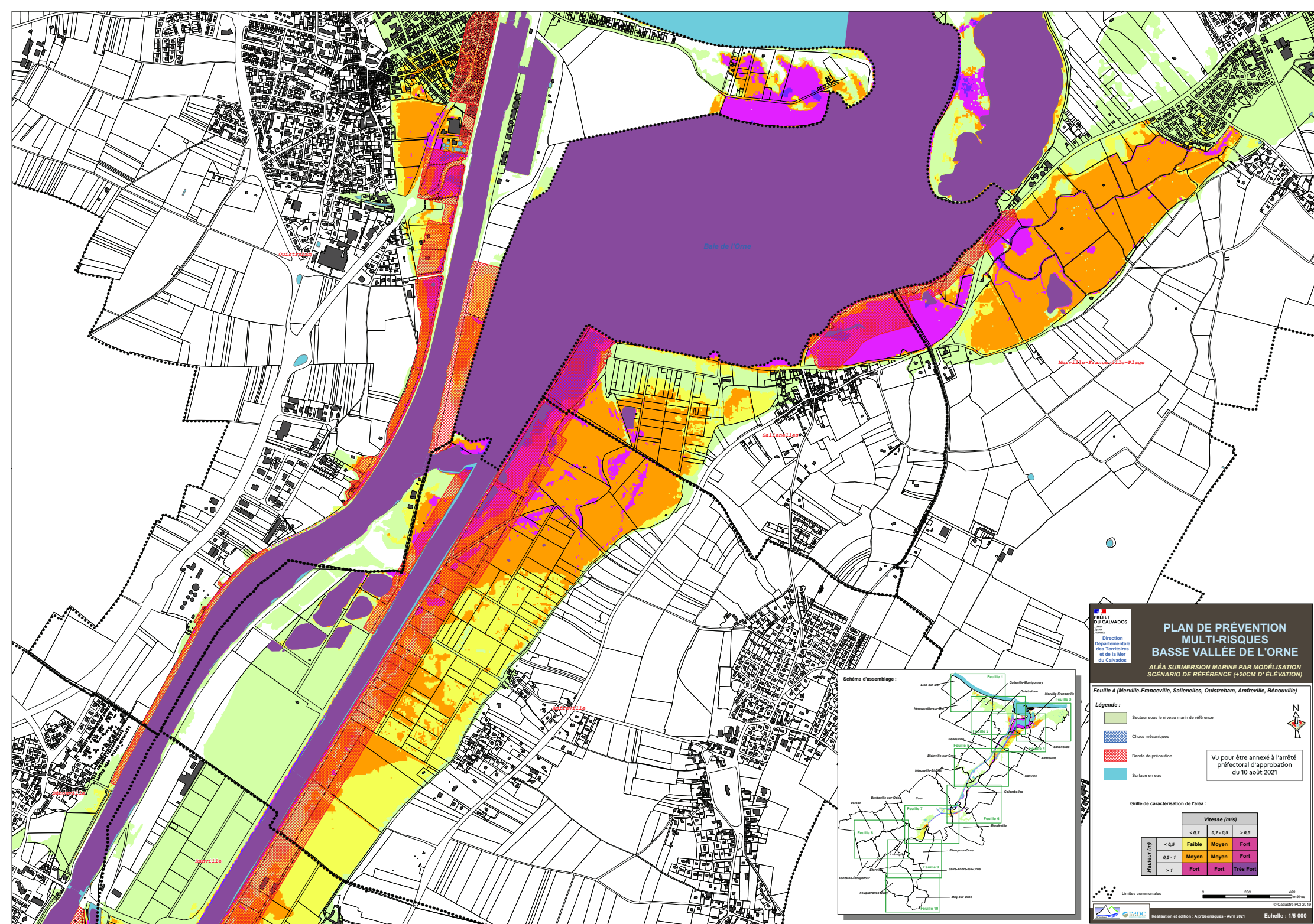
Grille de caractérisation de l'aléa :

Hauteur (m)	Vitesse (m/s)			
	< 0,2	0,2 - 0,5	> 0,5	
< 0,5	Faible	Moyen	Fort	
0,5 - 1	Moyen	Moyen	Fort	
> 1	Fort	Fort	Très Fort	

© Cadastre PCI 2017
 Echelle : 1/5 000



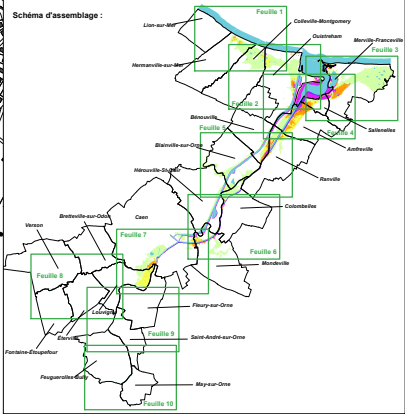
Vu pour être annexé à l'arrêté préfectoral d'approbation du 10 août 2021








PREFET DU CALVADOS
 Direction
 Départementale
 des Territoires
 et de la Mer
 du Calvados


PLAN DE PRÉVENTION MULTI-RISQUES BASSE VALLÉE DE L'ORNE

ALÉA SUBMERSION MARINE PAR MODÉLISATION
SCÉNARIO DE RÉFÉRENCE (+20CM D'ÉLEVATION)



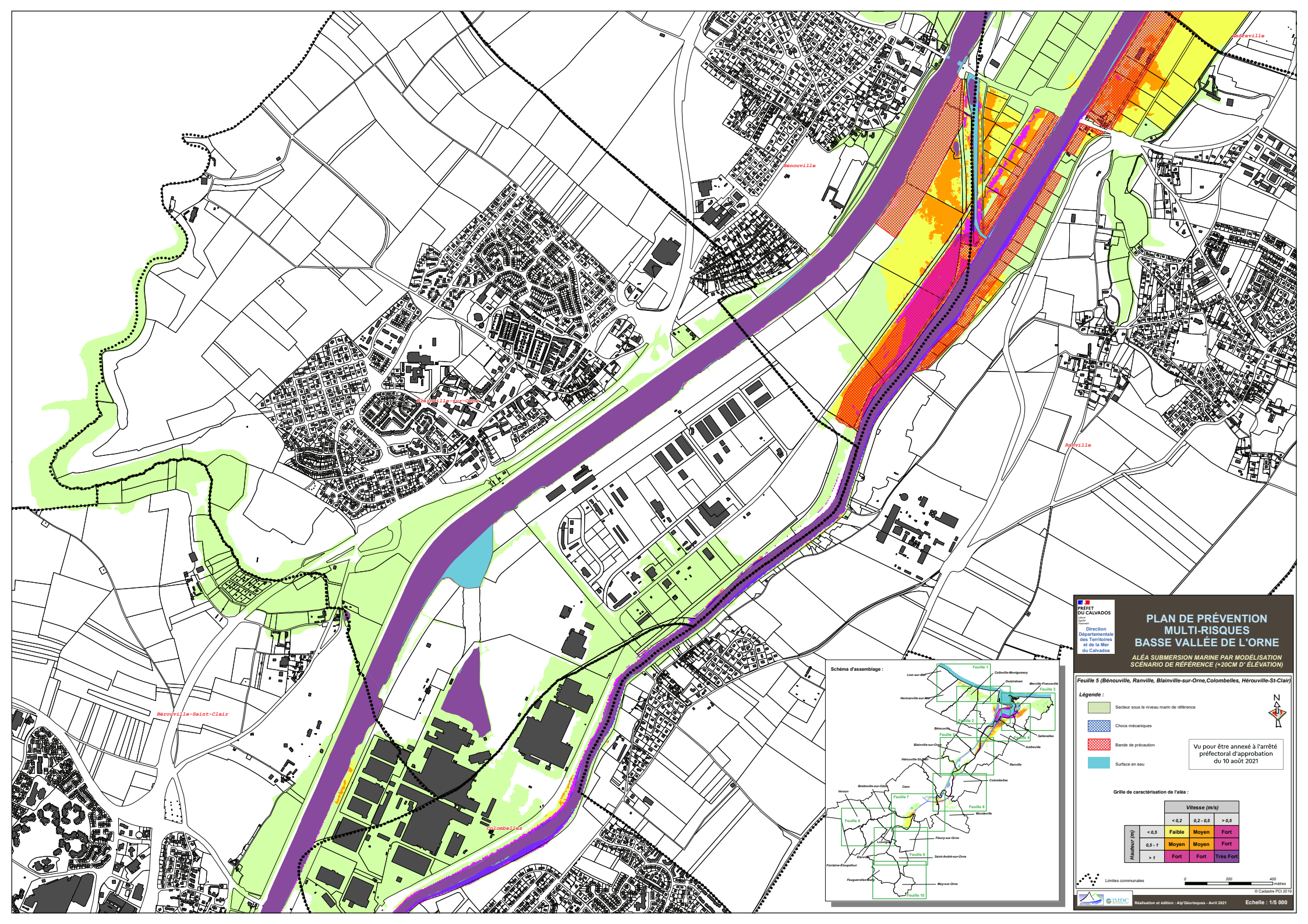
Légende :


-  Secteur sous le niveau marin de référence
-  Chocs mécaniques
-  Bande de précaution
-  Surface en eau


 Vu pour être annexé à l'arrêté
 préfectoral d'approbation
 du 10 août 2021

Grille de caractérisation de l'aléa :

		Vitesse (m/s)		
		< 0,2	0,2 - 0,5	> 0,5
Hauteur (m)	< 0,5	Faible	Moyen	Fort
	0,5 - 1	Moyen	Moyen	Fort
> 1	Fort	Fort	Fort	Très Fort




PRÉFET DU CALVADOS
 Direction Départementale des Territoires et de la Mer du Calvados

PLAN DE PRÉVENTION MULTI-RISQUES BASSE VALLÉE DE L'ORNE

ALÉA SUBMERSION MARINE PAR MODÉLISATION SCÉNARIO DE RÉFÉRENCE (+20CM D'ÉLEVATION)

Feuille 5 (Bénéville, Ranville, Blainville-sur-Orne, Colombelles, Héraultville-St-Clair)

Légende :

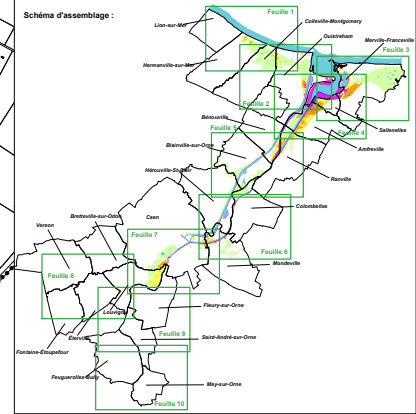
- Secteur sous le niveau marin de référence
- Chocs mécaniques
- Bande de précaution
- Surface en eau

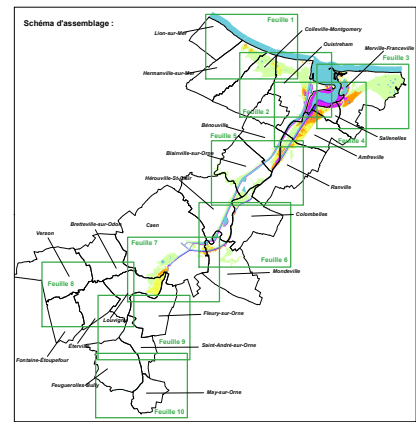
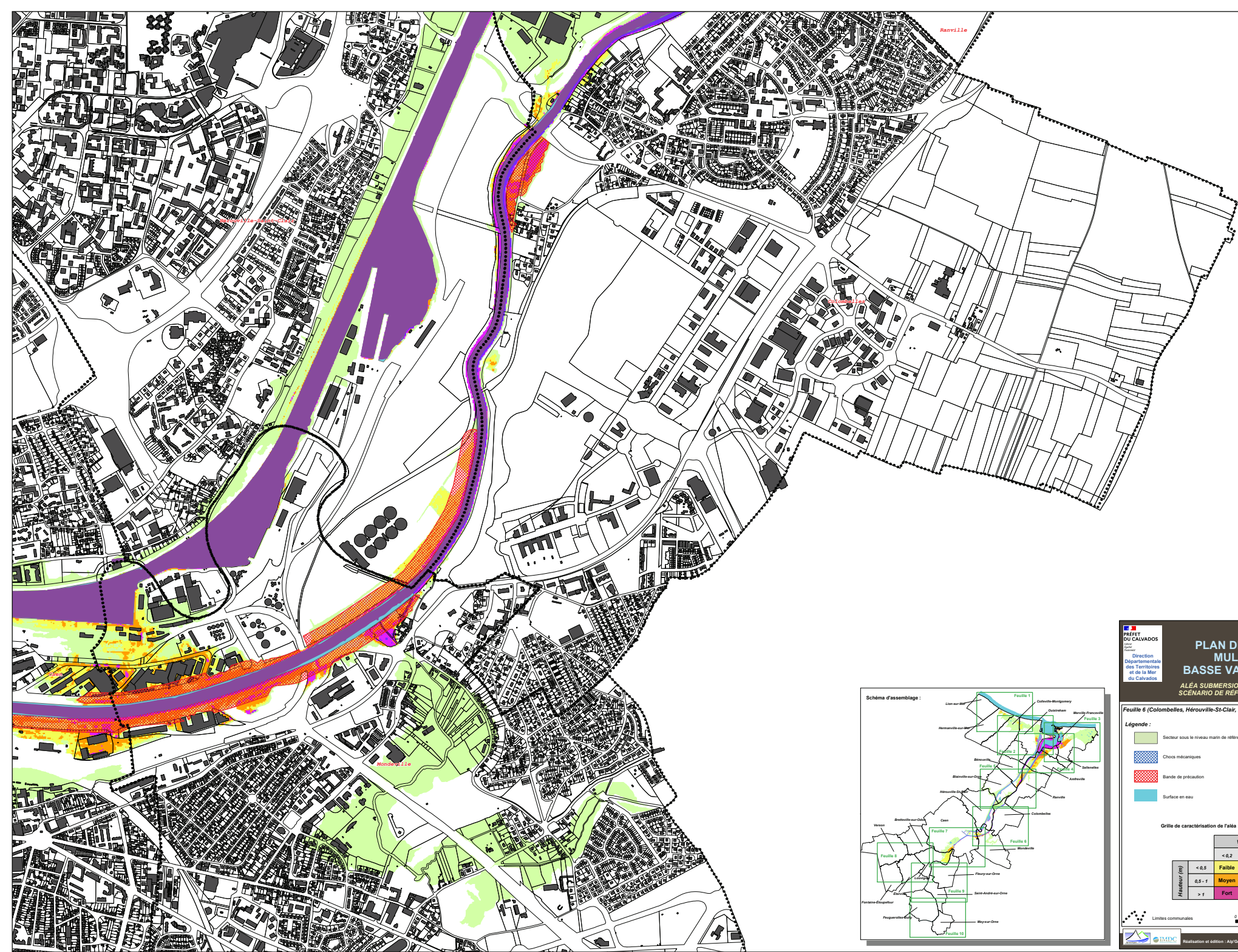
Grille de caractérisation de l'aléa :

		Vitesse (m/s)			
		< 0,2	0,2 - 0,5	> 0,5	> 0,5
Hauteur (m)	< 0,5	Faible	Moyen	Fort	Très Fort
	0,5 - 1	Moyen	Moyen	Fort	Très Fort
> 1	Fort	Fort	Très Fort	Très Fort	

Vu pour être annexé à l'arrêté préfectoral d'approbation du 10 août 2021

Limites communales
 0 200 400 mètres
 © Calvados PCI 2017
 Réalisation et édition : Alp Géomatiques - Avril 2021
 Echelle : 1/5 000





PRÉFET DU CALVADOS
 Direction Départementale des Territoires et de la Mer du Calvados

PLAN DE PRÉVENTION MULTI-RISQUES BASSE VALLÉE DE L'ORNE

ALÉA SUBMERSION MARINE PAR MODÉLISATION
 SCÉNARIO DE RÉFÉRENCE (<20CM D'ÉLEVATION)

Feuille 6 (Colombelles, Hérucville-St-Clair, Mondeville)

Légende :

- Secteur sous le niveau marin de référence
- Chocs mécaniques
- Bande de précaution
- Surface en eau

Vu pour être annexé à l'arrêté préfectoral d'approbation du 10 août 2021

Grille de caractérisation de l'aléa :

		Vitesse (m/s)		
		< 0,2	0,2 - 0,5	> 0,5
Hauteur (m)	< 0,5	Faible	Moyen	Fort
	0,5 - 1	Moyen	Moyen	Fort
		> 1	Fort	Très Fort

Limites communales

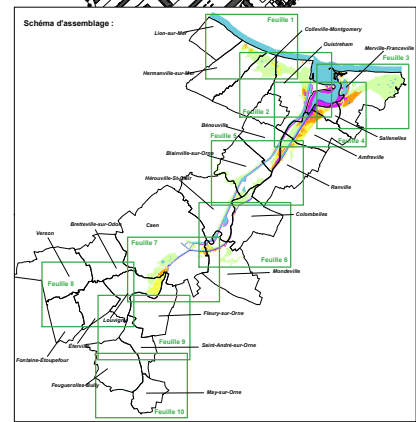
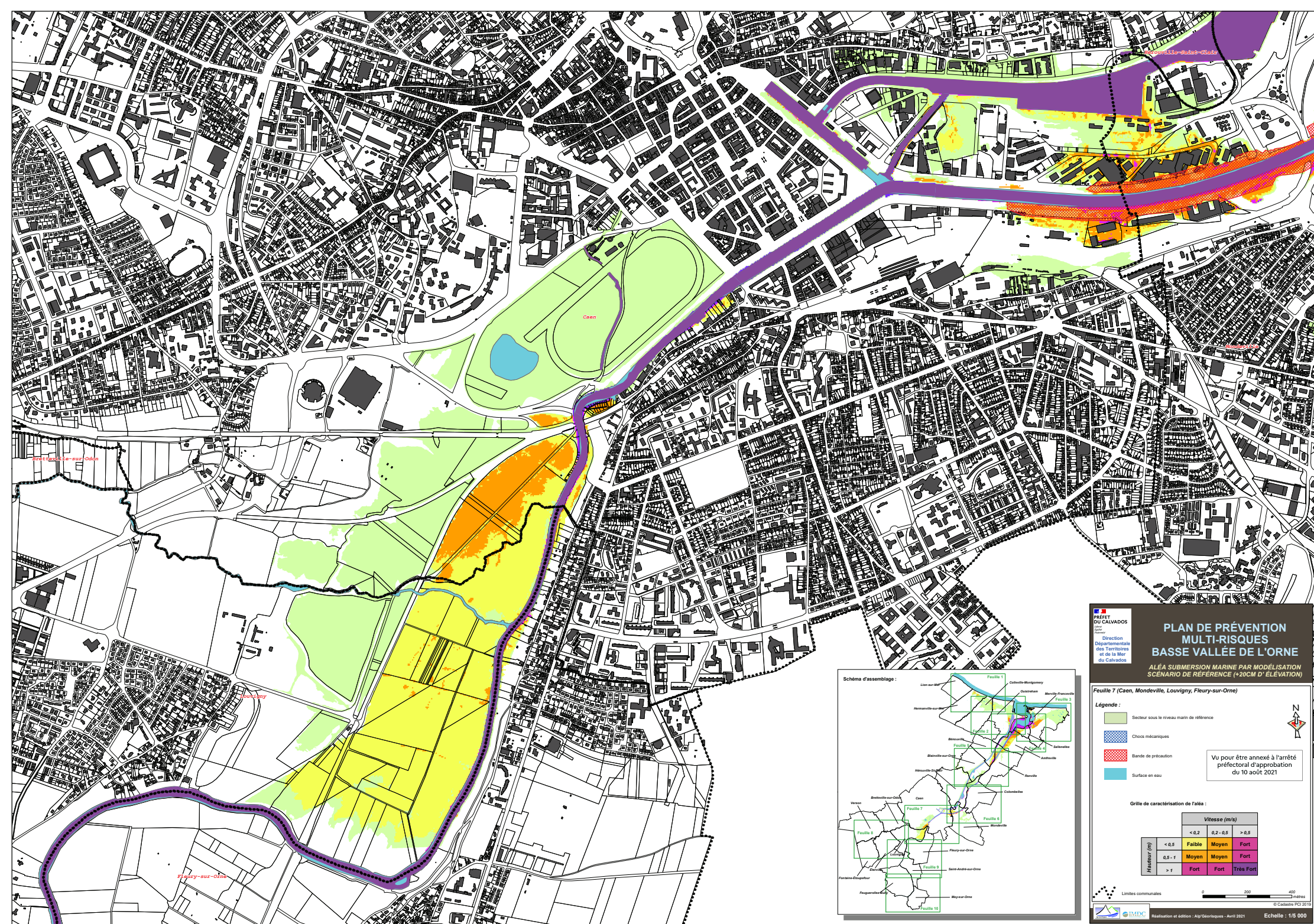
0 200 400 mètres

© Cadastre PCI 2017

IMDC

Realisation et édition : Alp Géomatiques - Avril 2021

Echelle : 1/5 000



PRÉFET DU CALVADOS
 Direction Départementale des Territoires et de la Mer du Calvados

PLAN DE PRÉVENTION MULTI-RISQUES BASSE VALLÉE DE L'ORNE

ALÉA SUBMERSION MARINE PAR MODÉLISATION SCÉNARIO DE RÉFÉRENCE (<20CM D'ÉLEVATION)

Feuille 7 (Caen, Mondeville, Louvigny, Fleury-sur-Orne)

Légende :

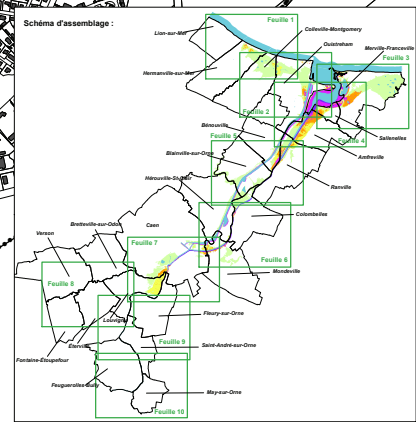
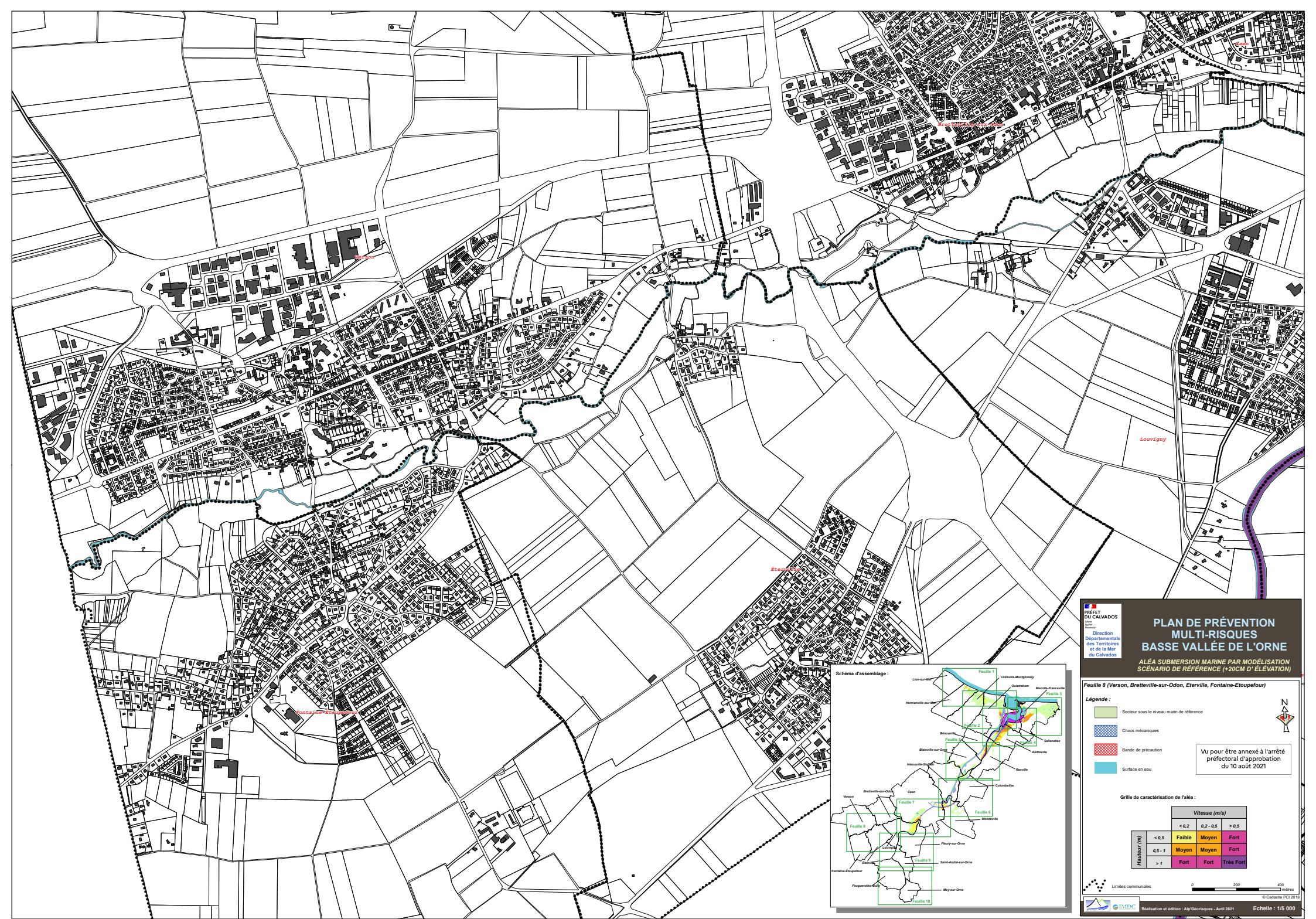
- Secteur sous le niveau marin de référence
- Chocs mécaniques
- Bande de précaution
- Surface en eau

Vu pour être annexé à l'arrêté préfectoral d'approbation du 10 août 2021

Grille de caractérisation de l'aléa :

		Vitesse (m/s)		
		< 0,2	0,2 - 0,5	> 0,5
Hauteur (m)	< 0,5	Faible	Moyen	Fort
	0,5 - 1	Moyen	Moyen	Fort
> 1	Fort	Fort	Très Fort	

Limites communales
 © Cadastre PCI 2019
 Réalisation et édition : Alp Géomatiques - Avril 2021
 Echelle : 1/5 000



PRÉFET DU CALVADOS
 Direction Départementale des Territoires et de la Mer du Calvados

PLAN DE PRÉVENTION MULTI-RISQUES BASSE VALLÉE DE L'ORNE
 ALÉA SUBMERSION MARINE PAR MODÉLISATION SCÉNARIO DE RÉFÉRENCE (<20CM D'ÉLEVATION)

Feuille 8 (Verson, Bretteville-sur-Odon, Eteville, Fontaine-Etoupefour)

Légende :

- Secteur sous le niveau marin de référence
- Chocs mécaniques
- Bande de précaution
- Surface en eau

Grille de caractérisation de l'aléa :

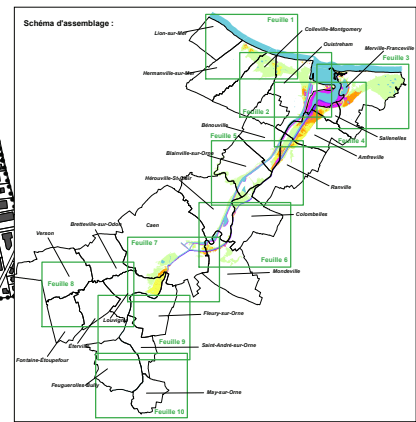
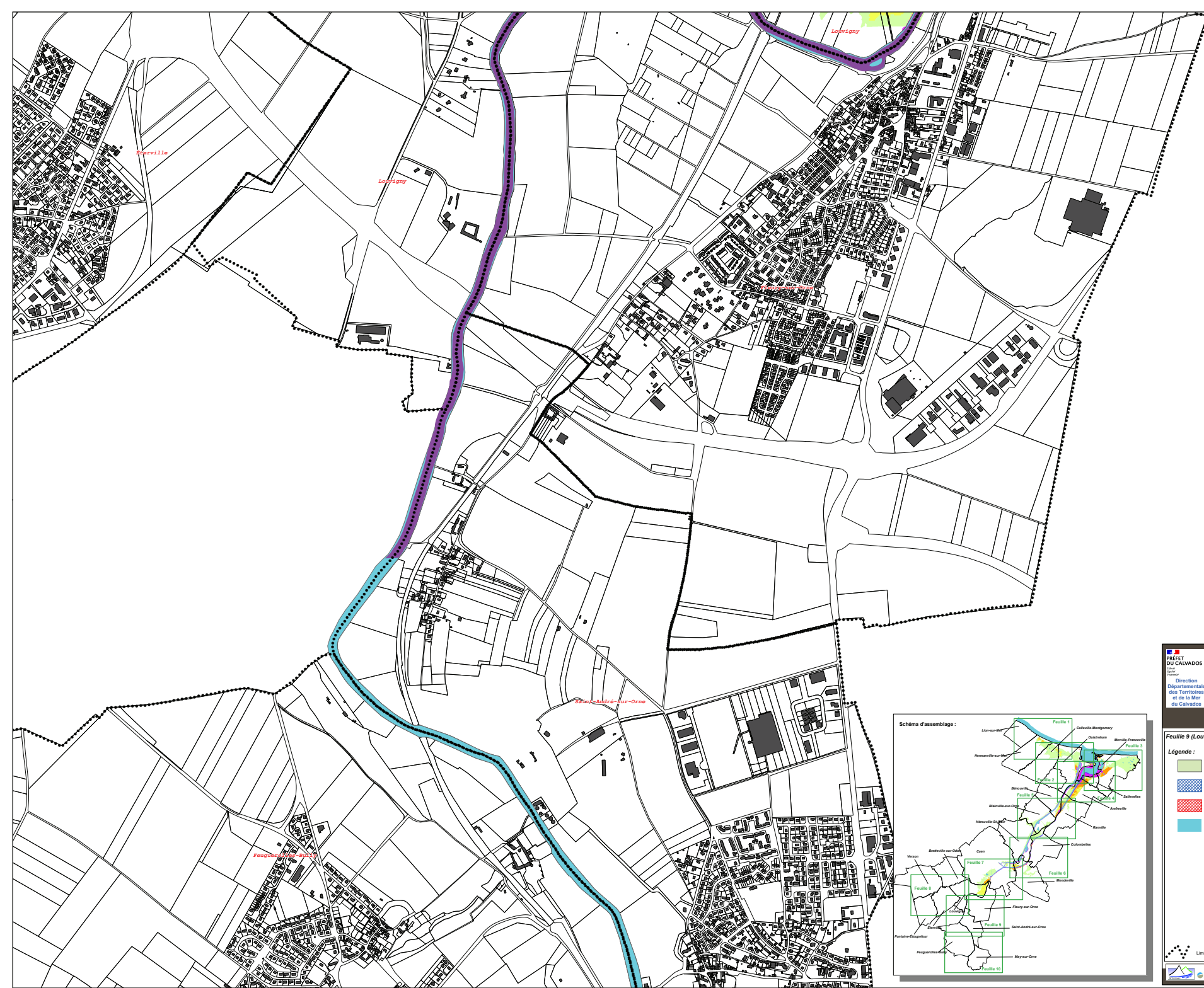
		Vitesse (m/s)		
		< 0,2	0,2 - 0,5	> 0,5
Hauteur (m)	< 0,5	Faible	Moyen	Fort
	0,5 - 1	Moyen	Moyen	Fort
		> 1	Fort	Très Fort

Vu pour être annexé à l'arrêté préfectoral d'approbation du 10 août 2021

Limites communales

0 200 400 mètres

© Cadastre PCI 2017
 Réalisation et édition : Alp Géomatiques - Avril 2021
 Echelle : 1/5 000



PRÉFET DU CALVADOS
 Direction Départementale des Territoires et de la Mer du Calvados

PLAN DE PRÉVENTION MULTI-RISQUES BASSE VALLÉE DE L'ORNE

ALÉA SUBMERSION MARINE PAR MODÉLISATION SCÉNARIO DE RÉFÉRENCE (+20CM D'ÉLEVATION)

Feuille 9 (Louvigny, Fleury-sur-Orne, St-André-sur-Orne, Feugueroles-Bully)

Légende :

- Secteur sous le niveau marin de référence
- Chocs mécaniques
- Bande de précaution
- Surface en eau

Vu pour être annexé à l'arrêté préfectoral d'approbation du 10 août 2021

Grille de caractérisation de l'aléa :

		Vitesse (m/s)		
		< 0,2	0,2 - 0,5	> 0,5
Hauteur (m)	< 0,5	Faible	Moyen	Fort
	0,5 - 1	Moyen	Moyen	Fort
	> 1	Fort	Fort	Très Fort

Limites communales

0 200 400 mètres

© Cadastre PCI 2017

IMDC Réalisation et édition : Alp'Géomatiques - Avril 2021

Echelle : 1/5 000