

Mer de La Manche

Lion-sur-Mer

Hervannville-sur-Mer

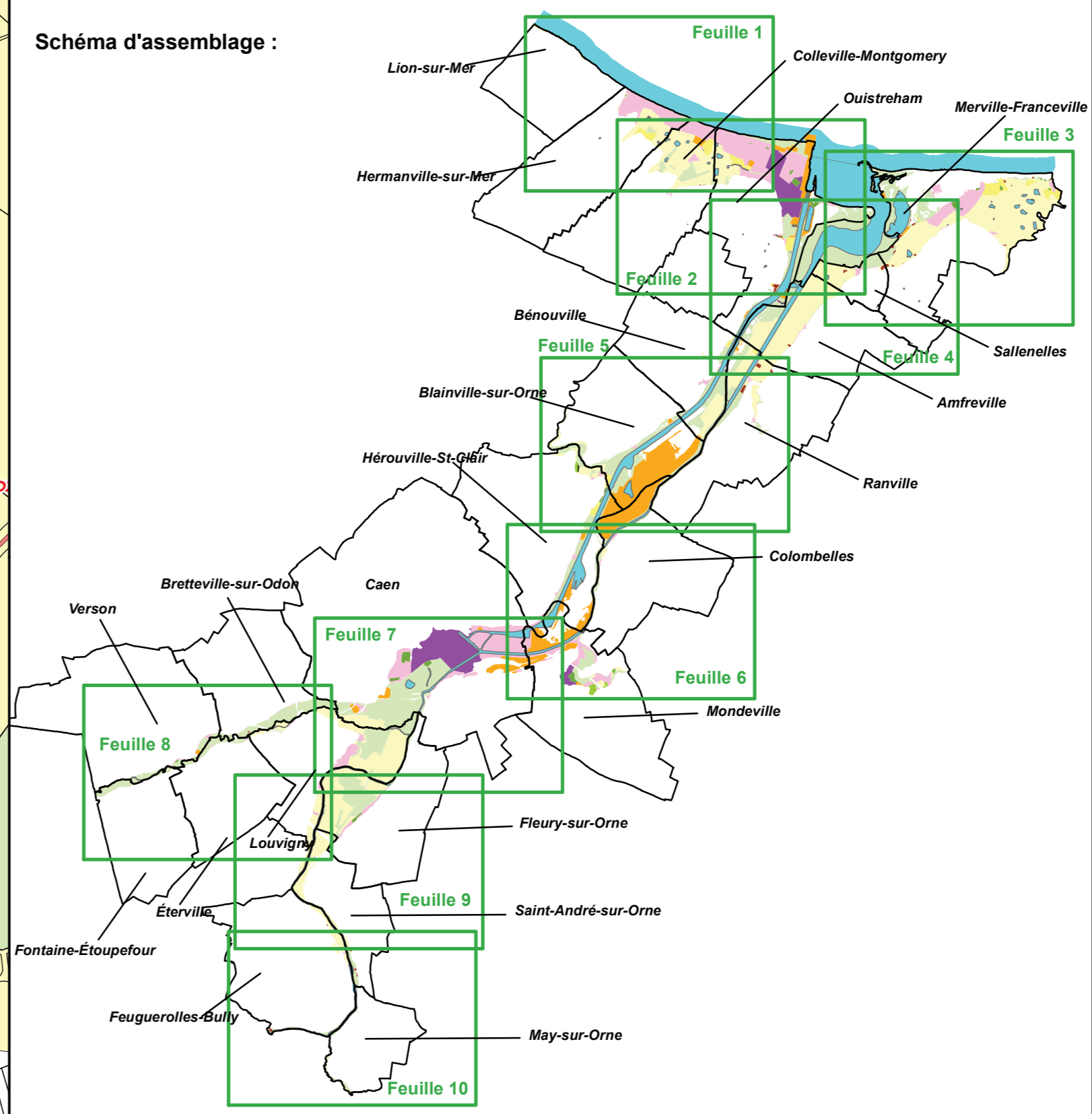
Colleville-Montgo

PRÉFET DU CALVADOS
 Direction
 Départementale
 des Territoires
 et de la Mer
 du Calvados

**PLAN DE PRÉVENTION
 MULTI-RISQUES
 BASSE VALLÉE DE L'ORNE**

CARTE DES ENJEUX

Feuille 1 (Lion-sur-Mer, Hervannville-sur-Mer, Colleville-Montgomery, Ouistreham)



Légende :

ZONE URBAINISEE

- Centre urbain
- Espace urbanisé
- Espaces d'activités
- Aires d'accueil pour gens du voyage
- Cimetière

ZONE DE PROJETS STRUCTURANTS

- Projet d'aménagement futurs du territoire et d'intérêt général

ZONE DE LOISIRS

- Camping, parc résidentiel loisirs, habitations légères loisirs
- Aire de grand passage
- Espace de loisirs de plein air
- Terrains de sports
- Centres équestres
- Jardins familiaux

ZONE NATURELLE ET AGRICOLE

- Constructions isolées
- Espace agricole
- Espaces naturels
- Surfaces en eau/eaux libres

INFRASTRUCTURES DE TRANSPORT

- Ligne de chemin de fer
- Gare ferroviaire
- Réseau routier
- Port
- Mouillages
- Limites communales

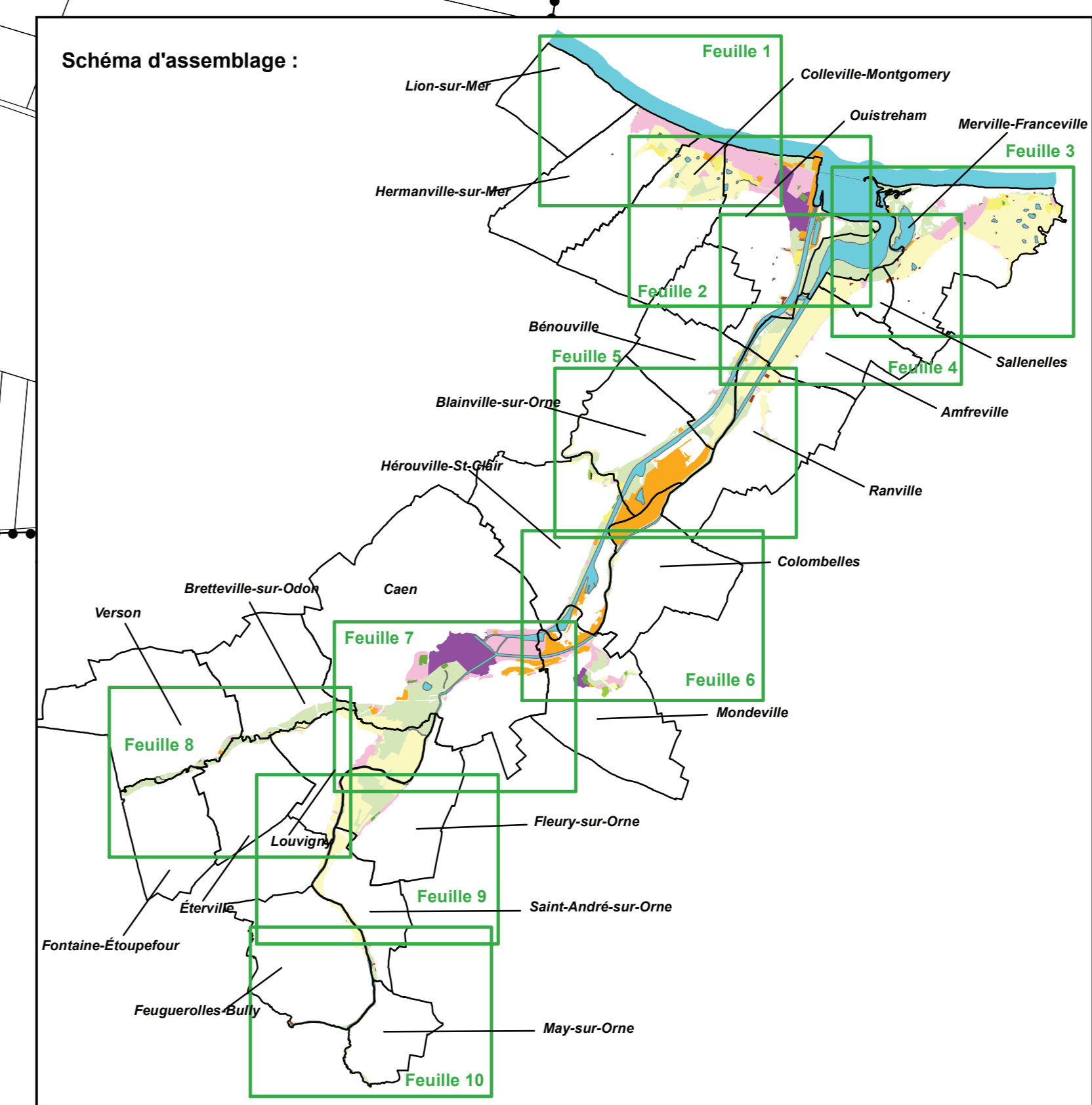
Vu pour être annexé à l'arrêté préfectoral d'approbation du 10 août 2021

0 200 400 mètres

© Cadastre PCI 2019

Realisation et édition : Alp'Géorisques - Avril 2021

Echelle : 1/5 000



PRÉFET DU CALVADOS
 Direction Départementale des Territoires et de la Mer du Calvados

PLAN DE PRÉVENTION MULTI-RISQUES BASSE VALLÉE DE L'ORNE

CARTE DES ENJEUX

Feuille 10 (St-André-sur-Orne, Feuquierles-Bully, May-sur-Orne)

Légende :

ZONE URBANISEE

- Centre urbain
- Espace urbanisé
- Espaces d'activités
- Aires d'accueil pour gens du voyage
- Cimetière

ZONE DE PROJETS STRUCTURANTS

- Projet d'aménagement futurs du territoire et d'intérêt général

ZONE DE LOISIRS

- Camping, parc résidentiel loisirs, habitations légères loisirs
- Aire de grand passage
- Espace de loisirs de plein air
- Terrains de sports
- Centres équestres
- Jardins familiaux

ZONE NATURELLE ET AGRICOLE

- Constructions isolées
- Espace agricole
- Espace naturel
- Surfaces en eau/eaux libres

INFRASTRUCTURES DE TRANSPORT

- Ligne de chemin de fer
- Gare ferroviaire
- Réseau routier
- Port
- Mouillages

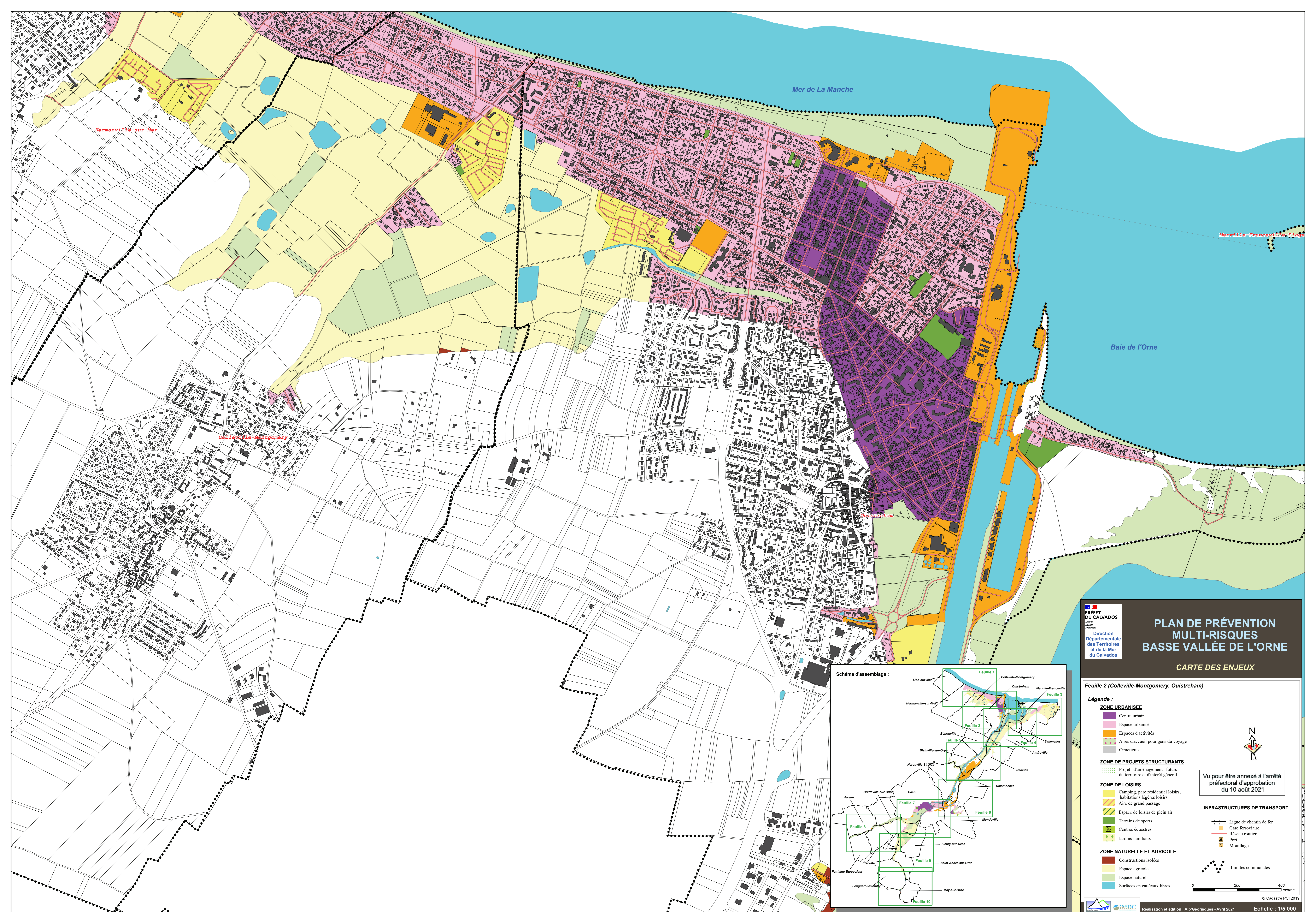
Limites communales

Vu pour être annexé à l'arrêté préfectoral d'approbation du 10 août 2021

0 200 400 mètres

© Cadastre PCI 2019

IMDC Réalisation et édition : Alp'Géorisques - Avril 2021 Echelle : 1/5 000



Mer de La Manche

Baie de l'Orne

Hermanville-sur-Mer

Colleville-Montgomery

Ouistreham

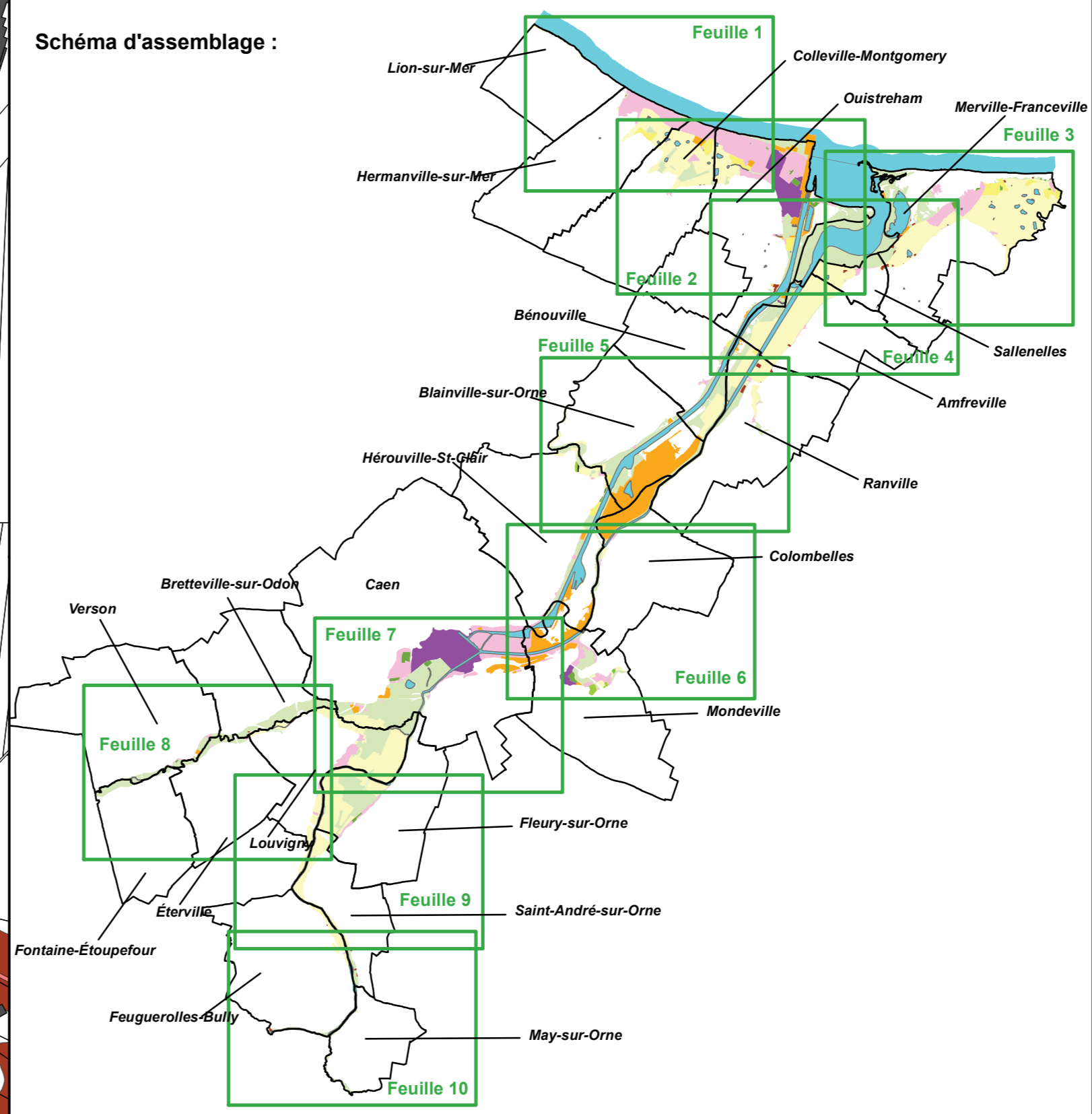
Merville-Franceville-Plage

Beroules Beroules

PRÉFET DU CALVADOS
 Direction Départementale des Territoires et de la Mer du Calvados

PLAN DE PRÉVENTION MULTI-RISQUES BASSE VALLÉE DE L'ORNE

CARTE DES ENJEUX



Feuille 2 (Colleville-Montgomery, Ouistreham)

Légende :

ZONE URBANISEE

- Centre urbain
- Espace urbanisé
- Espaces d'activités
- Aires d'accueil pour gens du voyage
- Cimetière

ZONE DE PROJETS STRUCTURANTS

- Projet d'aménagement futurs du territoire et d'intérêt général

ZONE DE LOISIRS

- Camping, parc résidentiel loisirs, habitations légères loisirs
- Aire de grand passage
- Espace de loisirs de plein air
- Terrains de sports
- Centres équestres
- Jardins familiaux

ZONE NATURELLE ET AGRICOLE

- Constructions isolées
- Espace agricole
- Espace naturel
- Surfaces en eau/eaux libres

INFRASTRUCTURES DE TRANSPORT

- Ligne de chemin de fer
- Gare ferroviaire
- Réseau routier
- Port
- Mouillages

Autres symboles :

- Limites communales

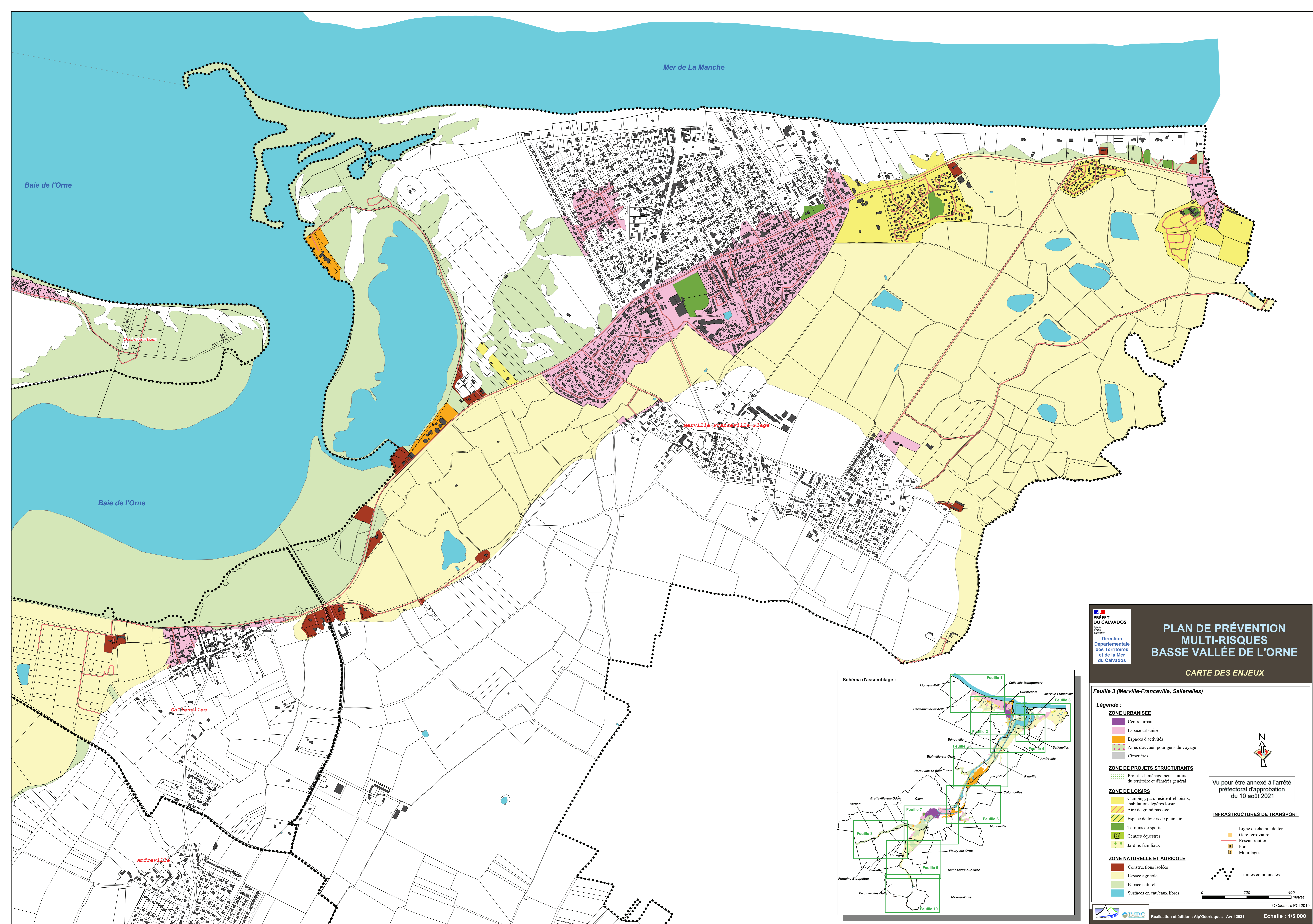
Information : Vu pour être annexé à l'arrêté préfectoral d'approbation du 10 août 2021

0 200 400 mètres

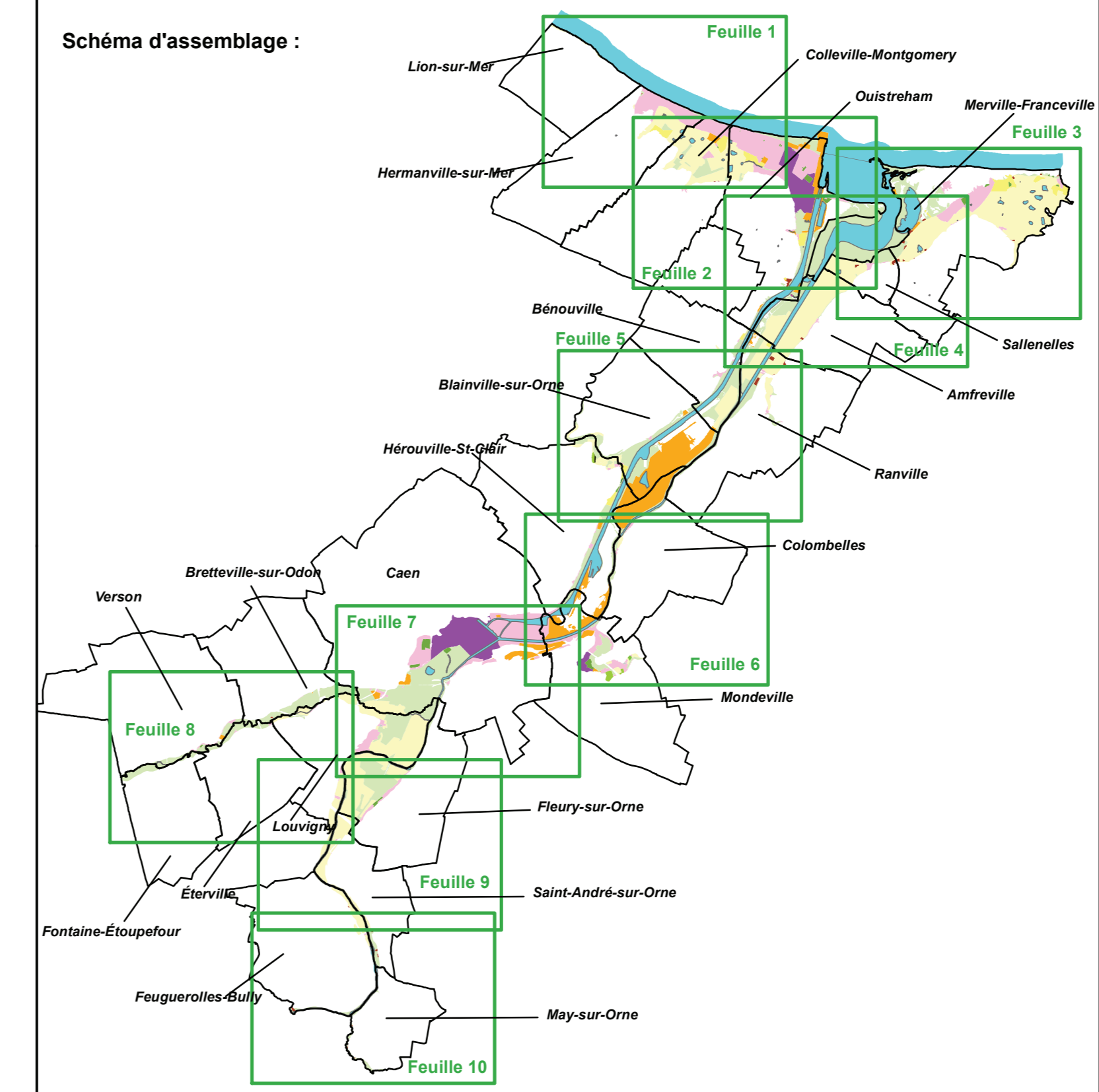
© Cadastre PCI 2019

Realisation et édition : Alp'Géorisques - Avril 2021

Echelle : 1/5 000




PRÉFET DU CALVADOS
 Direction Départementale des Territoires et de la Mer du Calvados
PLAN DE PRÉVENTION MULTI-RISQUES BASSE VALLÉE DE L'ORNE
CARTE DES ENJEUX



Feuille 3 (Merville-Franceville, Sallenelles)

Légende :

ZONE URBANISEE

- Centre urbain
- Espace urbanisé
- Espaces d'activités
- Aires d'accueil pour gens du voyage
- Cimetière

ZONE DE PROJETS STRUCTURANTS

- Projet d'aménagement futurs du territoire et d'intérêt général

ZONE DE LOISIRS

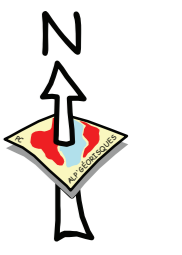
- Camping, parc résidentiel loisirs, habitations légères loisirs
- Aire de grand passage
- Espace de loisirs de plein air
- Terrains de sports
- Centres équestres
- Jardins familiaux

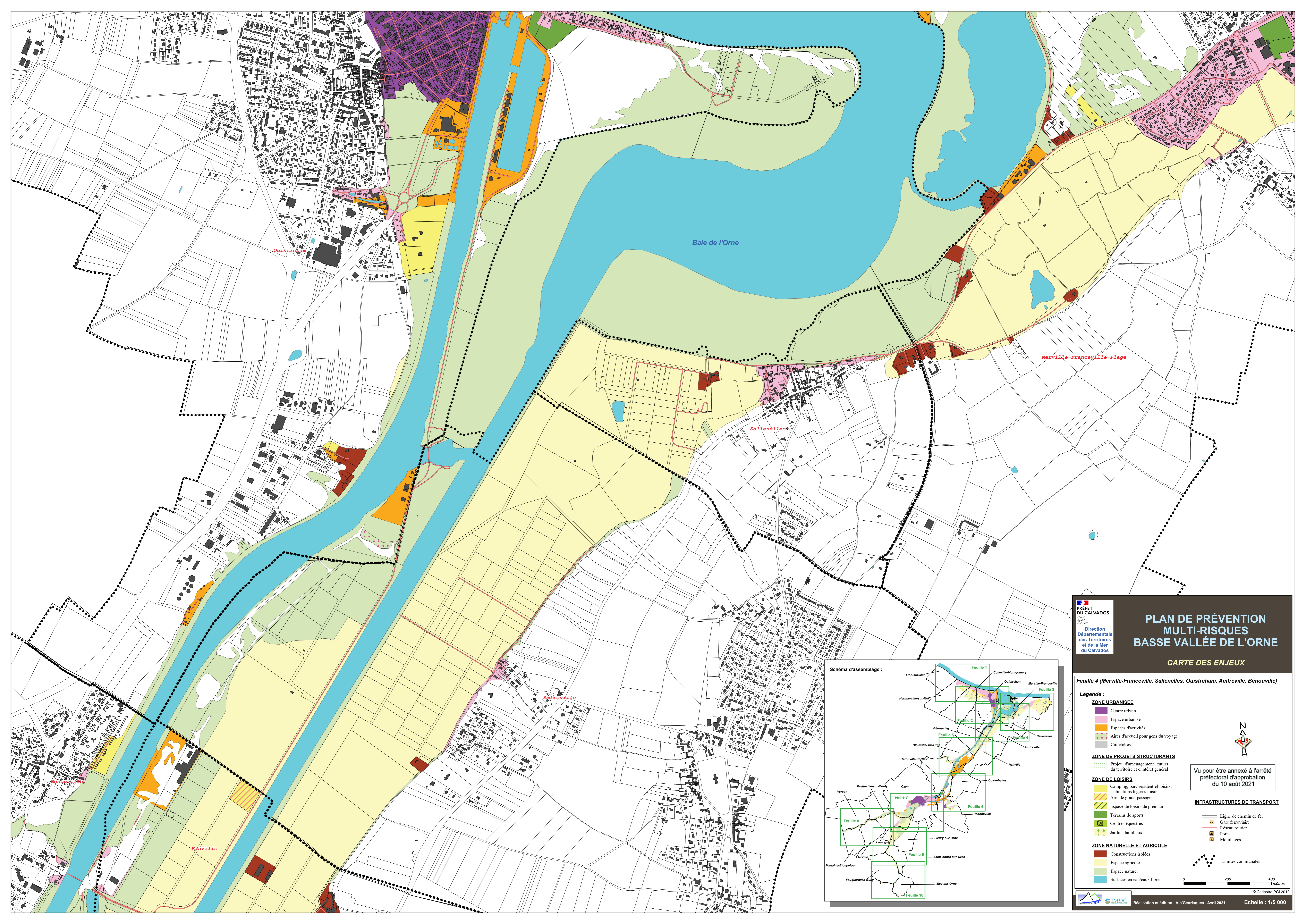
ZONE NATURELLE ET AGRICOLE

- Constructions isolées
- Espace agricole
- Espace naturel
- Surfaces en eau/eaux libres

INFRASTRUCTURES DE TRANSPORT

- Ligne de chemin de fer
- Gare ferroviaire
- Réseau routier
- Port
- Mouillages


 Vu pour être annexé à l'arrêté préfectoral d'approbation du 10 août 2021
 © Cadastre PCI 2019
 Echelle : 1/5 000




PRÉFET DU CALVADOS
 Direction Départementale des Territoires et de la Mer du Calvados

PLAN DE PRÉVENTION MULTI-RISQUES BASSE VALLÉE DE L'ORNE

CARTE DES ENJEUX

Feuille 4 (Merville-Franceville, Sallenelles, Oustréham, Amfreville, Bénouville)

Légende :

ZONE URBANISÉE

- Centre urbain
- Espace urbanisé
- Espaces d'activités
- Aires d'accueil pour gens du voyage
- Cimetières

ZONE DE PROJETS STRUCTURANTS

- Projet d'aménagement futurs du territoire et d'intérêt général

ZONE DE LOISIRS

- Camping, parc résidentiel loisirs, habitations légères loisirs
- Aire de grand passage
- Espace de loisirs de plein air
- Terrains de sports
- Centres équestres
- Jardins familiaux

ZONE NATURELLE ET AGRICOLE


- Constructions isolées
- Espace agricole
- Espace naturel
- Surfaces en eau/eaux libres

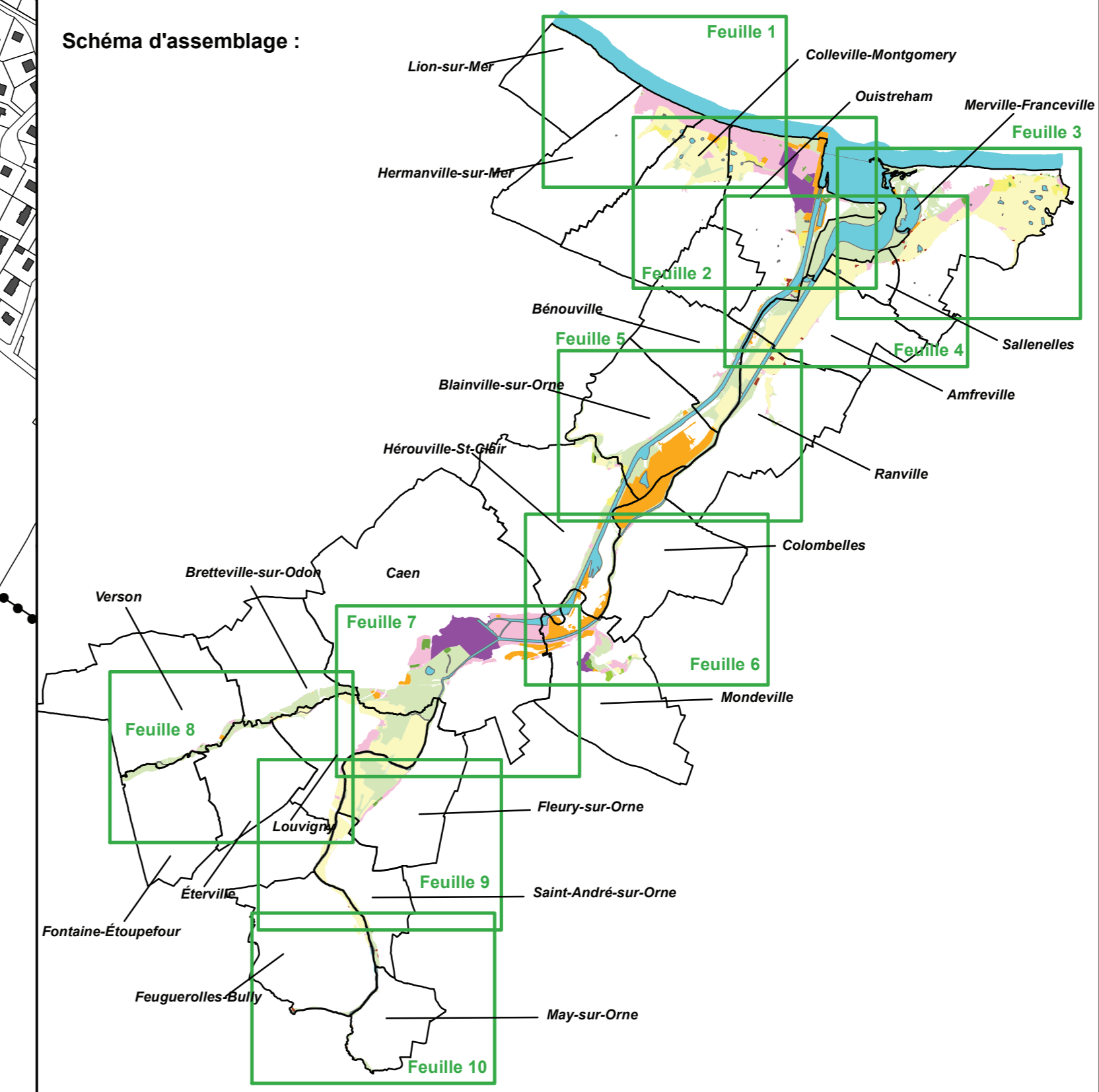
INFRASTRUCTURES DE TRANSPORT

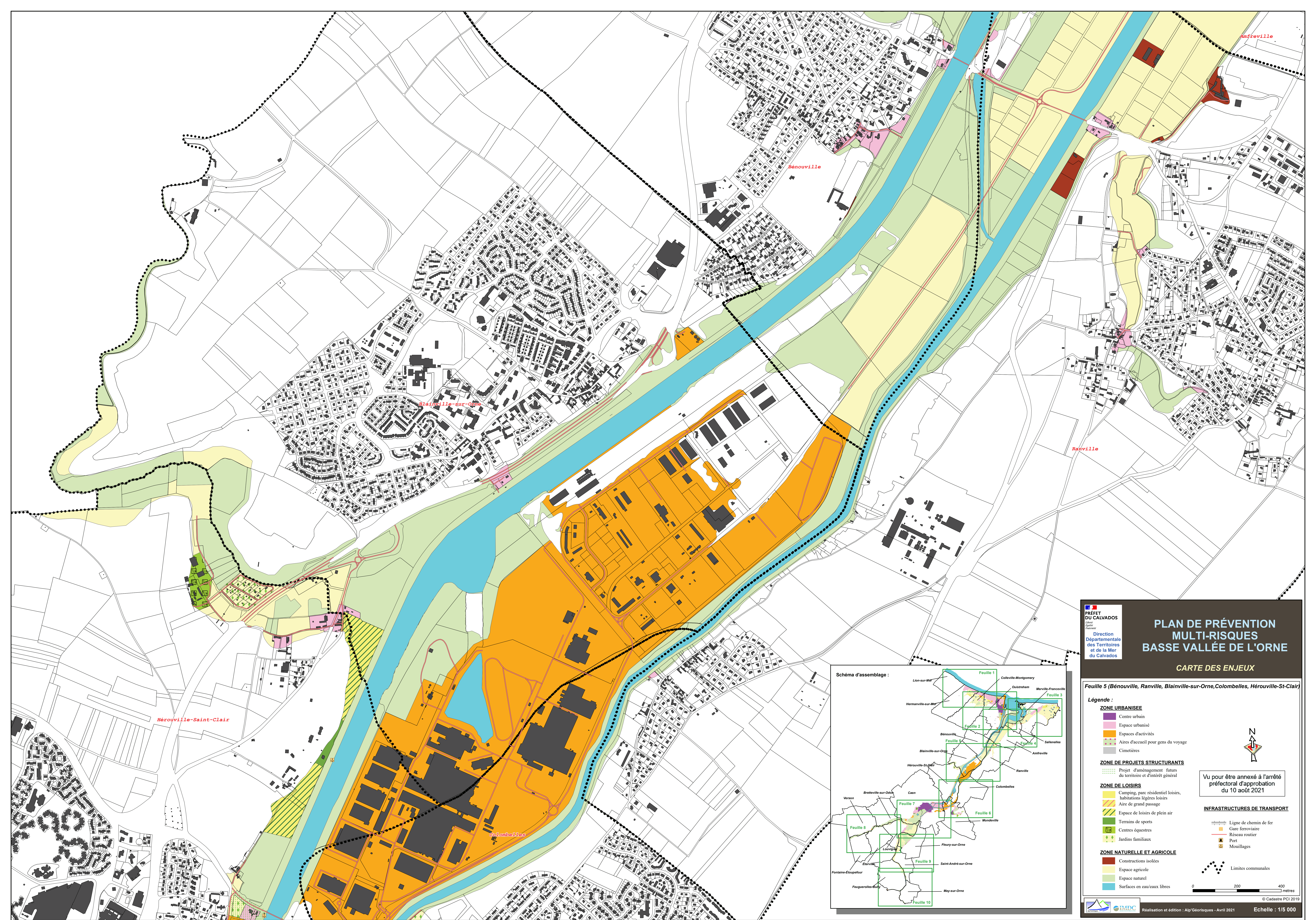
- Ligne de chemin de fer
- Gare ferroviaire
- Réseau routier
- Port
- Mouillages

Limites communales

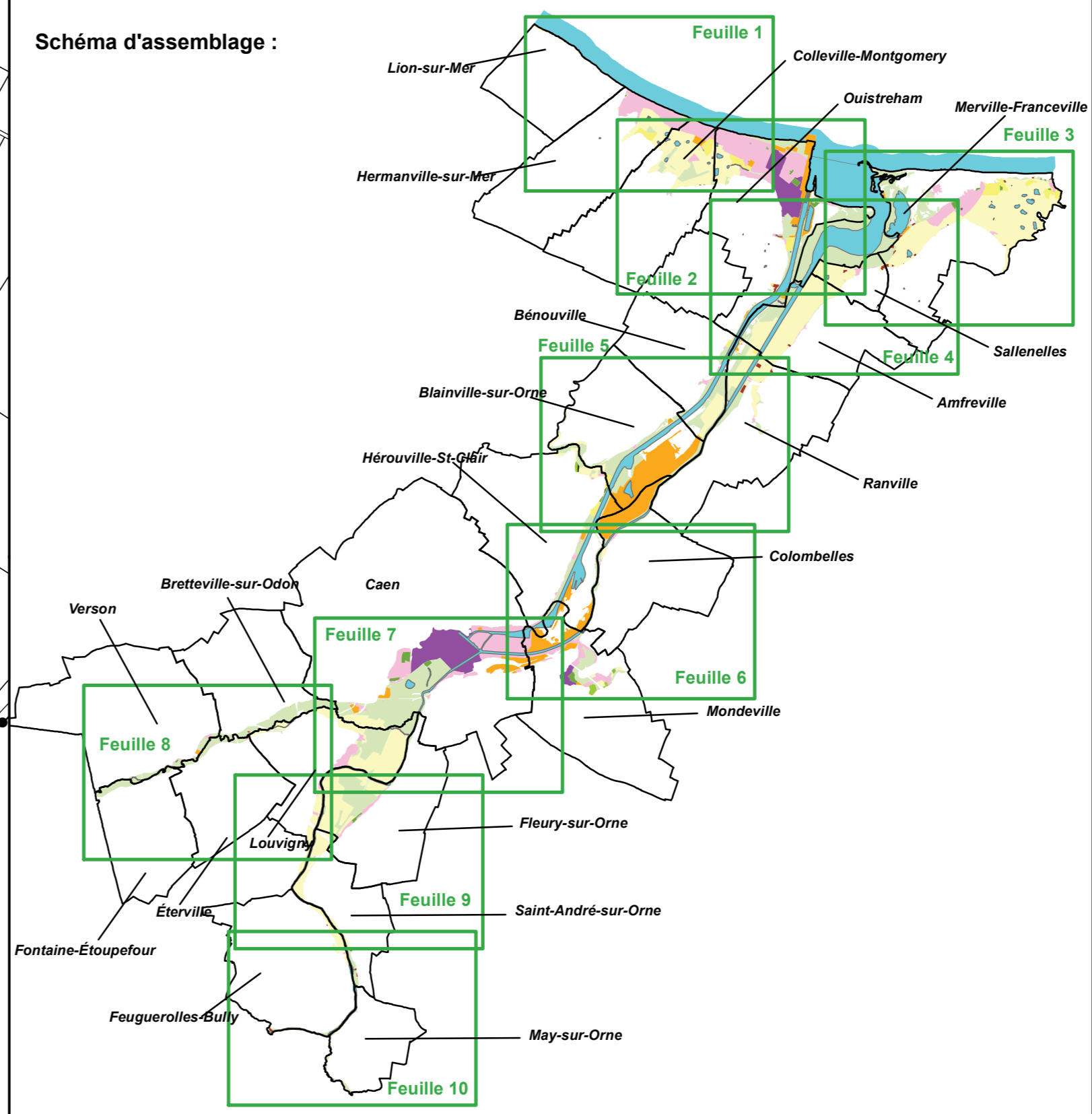
-


 Vu pour être annexé à l'arrêté préfectoral d'approbation du 10 août 2021






PRÉFET DU CALVADOS
 Direction Départementale des Territoires et de la Mer du Calvados
PLAN DE PRÉVENTION MULTI-RISQUES BASSE VALLÉE DE L'ORNE
CARTE DES ENJEUX



Feuille 5 (Bénéville, Ranville, Blainville-sur-Orne, Colombelles, Hérouville-St-Clair)

Légende :

ZONE URBANISEE

- Centre urbain
- Espace urbanisé
- Espaces d'activités
- Aires d'accueil pour gens de voyage
- Cimetière

ZONE DE PROJETS STRUCTURANTS

- Projet d'aménagement futurs du territoire et d'intérêt général

ZONE DE LOISIRS

- Camping, parc résidentiel loisirs, habitations légères loisirs
- Aire de grand passage
- Espace de loisirs de plein air
- Terrains de sports
- Centres équestres
- Jardins familiaux

ZONE NATURELLE ET AGRICOLE

- Constructions isolées
- Espace agricole
- Espace naturel
- Surfaces en eau/eaux libres

INFRASTRUCTURES DE TRANSPORT

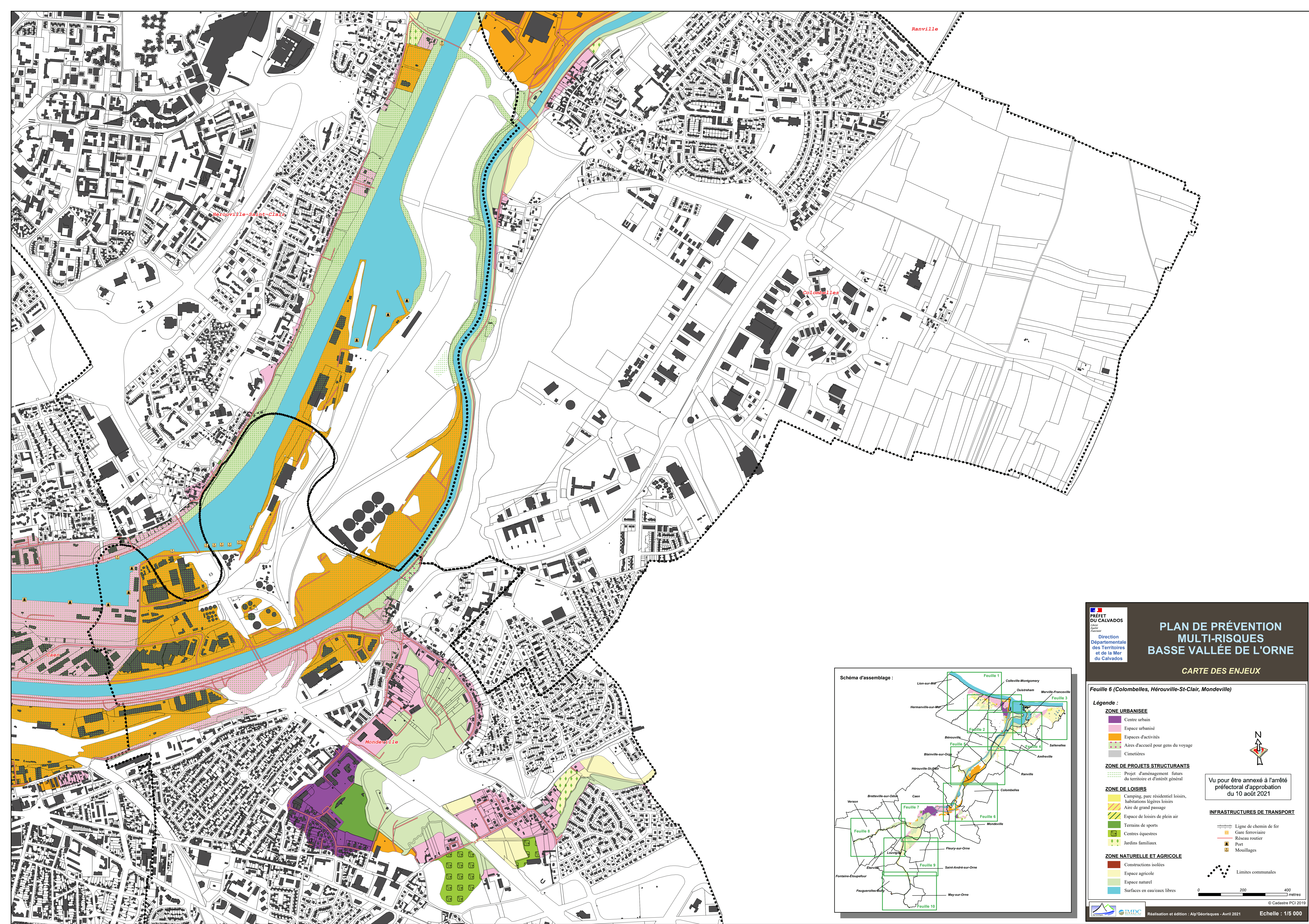
- Ligne de chemin de fer
- Gare ferroviaire
- Réseau routier
- Port
- Mouillages

Limites communales

Vu pour être annexé à l'arrêté préfectoral d'approbation du 10 août 2021

0 200 400 mètres

© Cadastre PCI 2019
 Réalisation et édition : Alp'Géorisques - Avril 2021
 Echelle : 1/5 000



PRÉFET DU CALVADOS
 Direction Départementale des Territoires et de la Mer du Calvados

PLAN DE PRÉVENTION MULTI-RISQUES BASSE VALLÉE DE L'ORNE

CARTE DES ENJEUX

Feuille 6 (Colombelles, Hérouville-St-Clair, Mondeville)

Légende :

ZONE URBAINISÉE

- Centre urbain
- Espace urbanisé
- Espaces d'activités
- Aires d'accueil pour gens du voyage
- Cimetières

ZONE DE PROJETS STRUCTURANTS

- Projet d'aménagement futurs du territoire et d'intérêt général

ZONE DE LOISIRS

- Camping, parc résidentiel loisirs, habitations légères loisirs
- Aire de grand passage
- Espace de loisirs de plein air
- Terrains de sports
- Centres équestres
- Jardins familiaux

ZONE NATURELLE ET AGRICOLE

- Constructions isolées
- Espace agricole
- Espace naturel
- Surfaces en eau/eaux libres

INFRASTRUCTURES DE TRANSPORT

- Ligne de chemin de fer
- Gare ferroviaire
- Réseau routier
- Port
- Mouillages

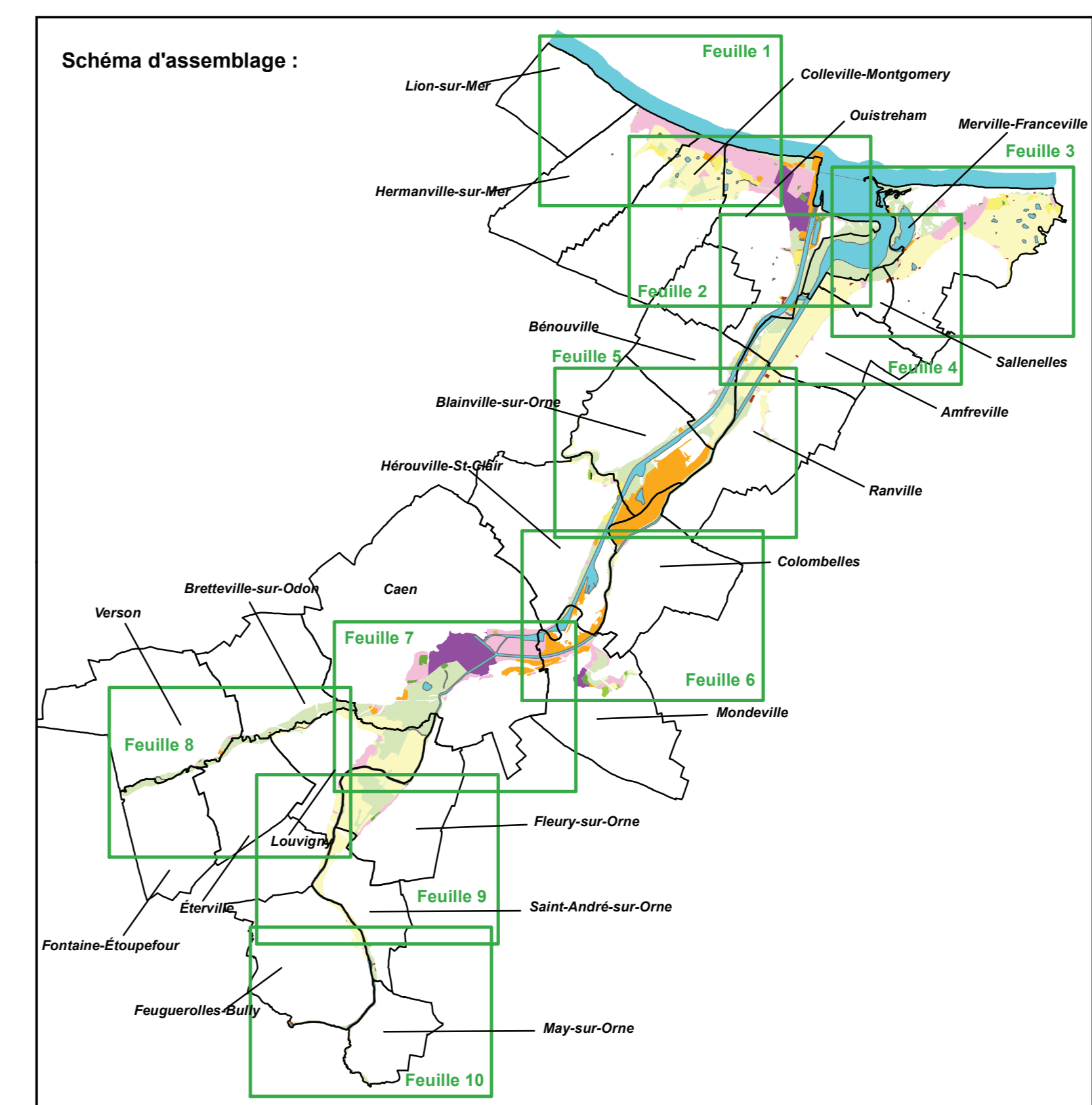
Limites communales

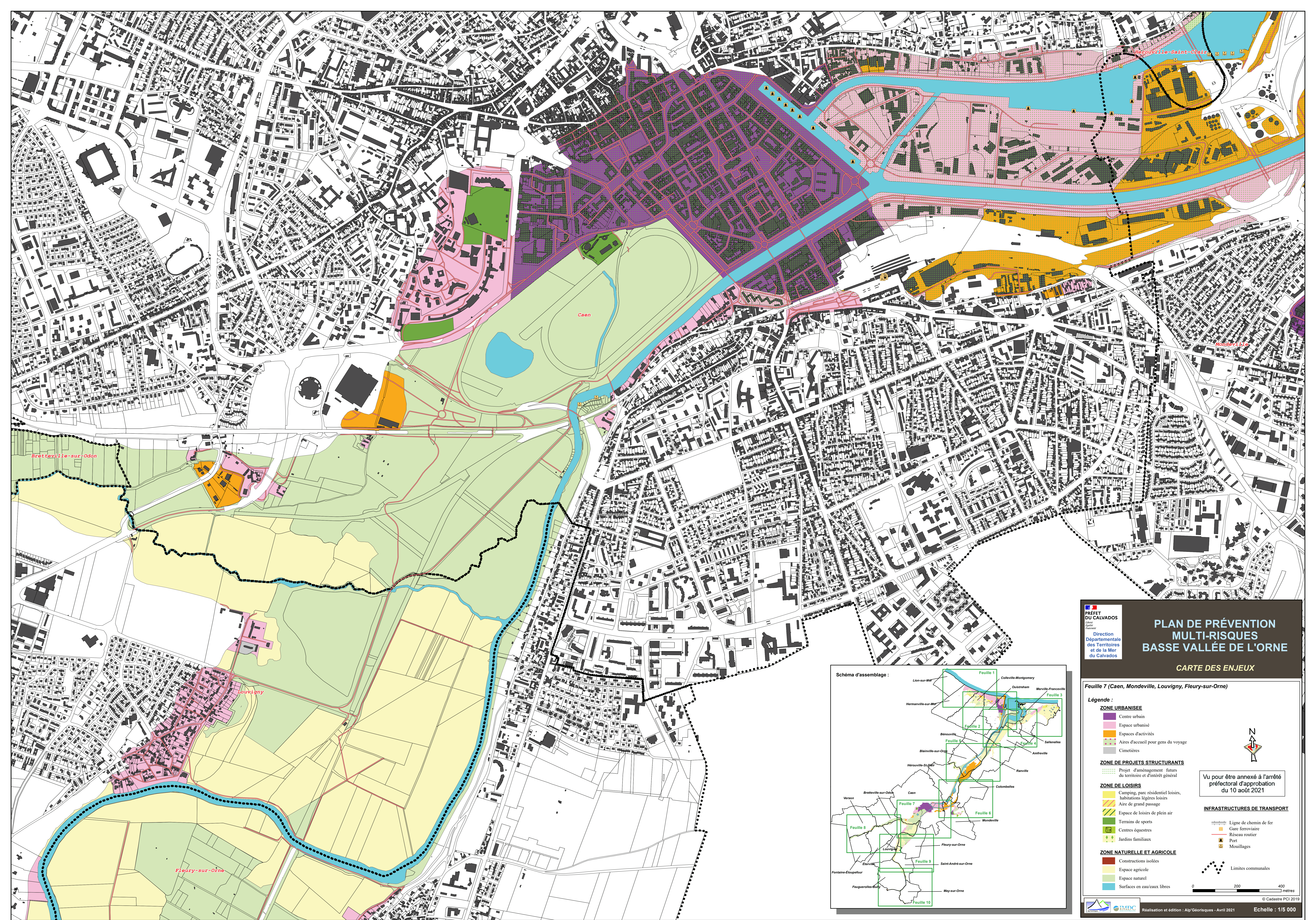
Vu pour être annexé à l'arrêté préfectoral d'approbation du 10 août 2021

0 200 400 mètres

© Cadastre PCI 2019

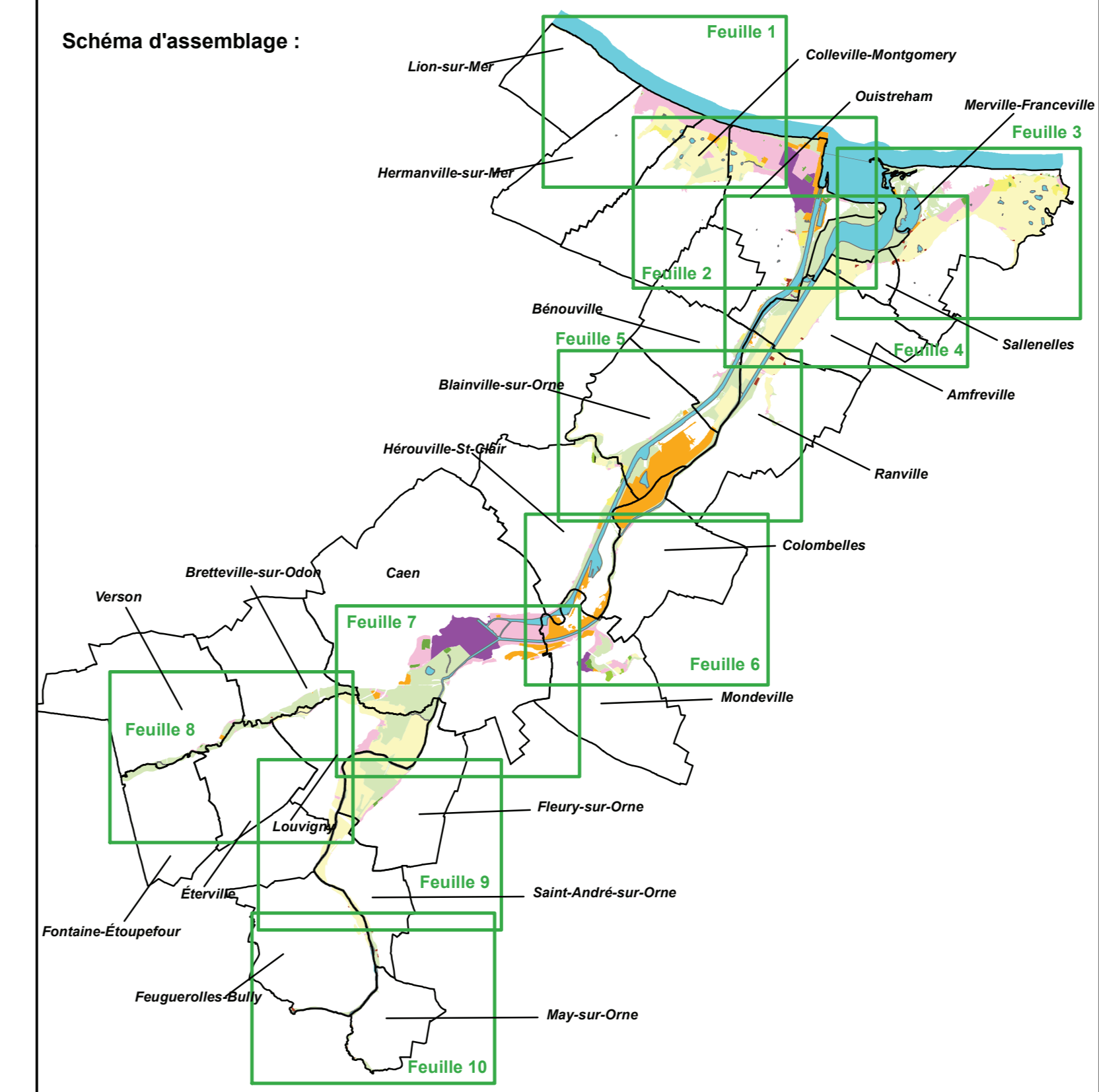
IMDC Réalisation et édition : Alp'Géorisques - Avril 2021 Echelle : 1/5 000






PLAN DE PRÉVENTION MULTI-RISQUES
BASSE VALLÉE DE L'ORNE
CARTE DES ENJEUX

Direction Départementale des Territoires et de la Mer du Calvados
 Vu pour être annexé à l'arrêté préfectoral d'approbation du 10 août 2021



Légende :

ZONE URBANISÉE

- Centre urbain
- Espace urbanisé
- Espaces d'activités
- Aires d'accueil pour gens du voyage
- Cimetières

ZONE DE PROJETS STRUCTURANTS

- Projet d'aménagement futurs du territoire et d'intérêt général

ZONE DE LOISIRS


- Camping, parc résidentiel loisirs, habitations légères loisirs
- Aire de grand passage
- Espace de loisirs de plein air
- Terrains de sports
- Centres équestres
- Jardins familiaux

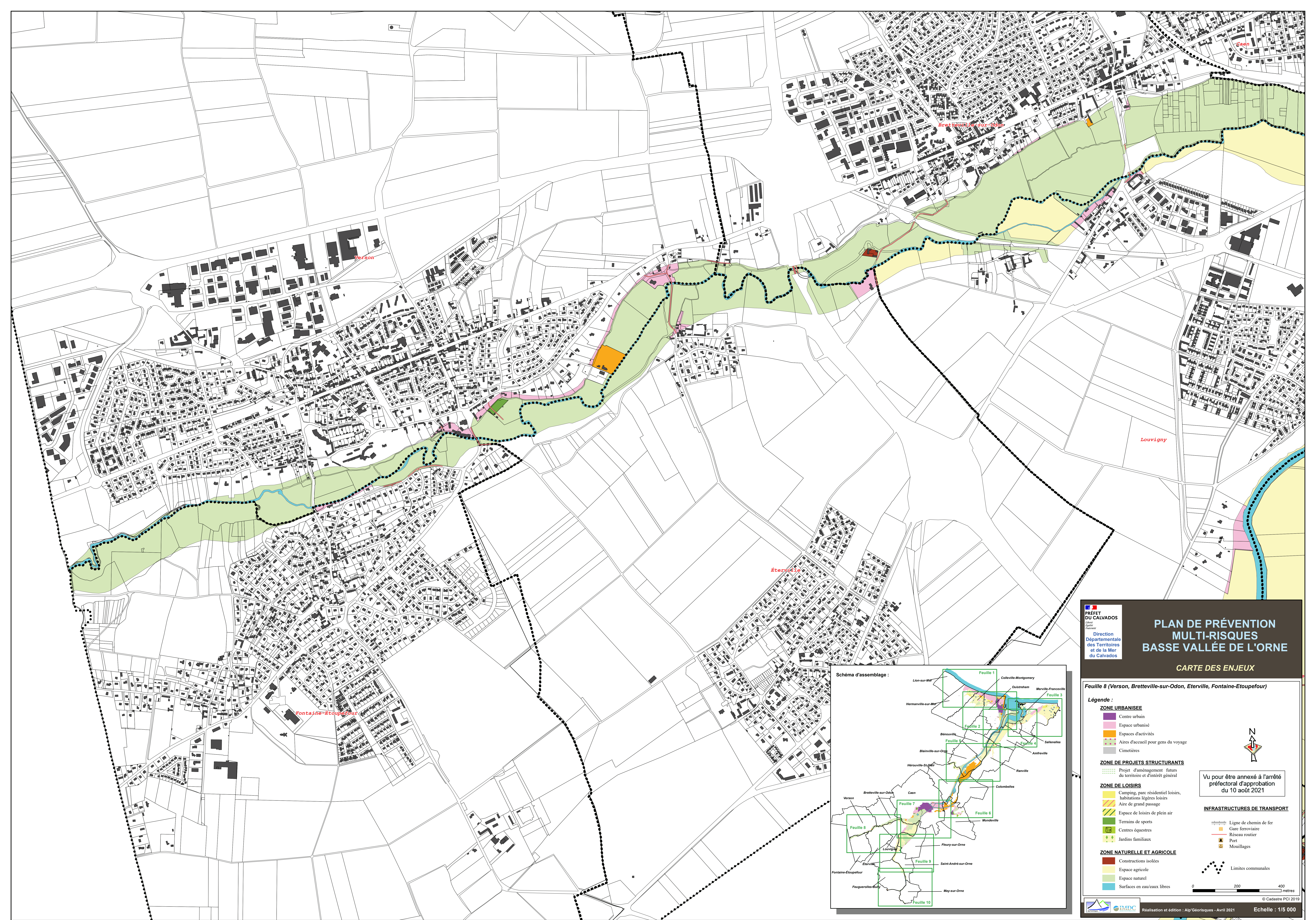
ZONE NATURELLE ET AGRICOLE

- Constructions isolées
- Espace agricole
- Espace naturel
- Surfaces en eau/eaux libres

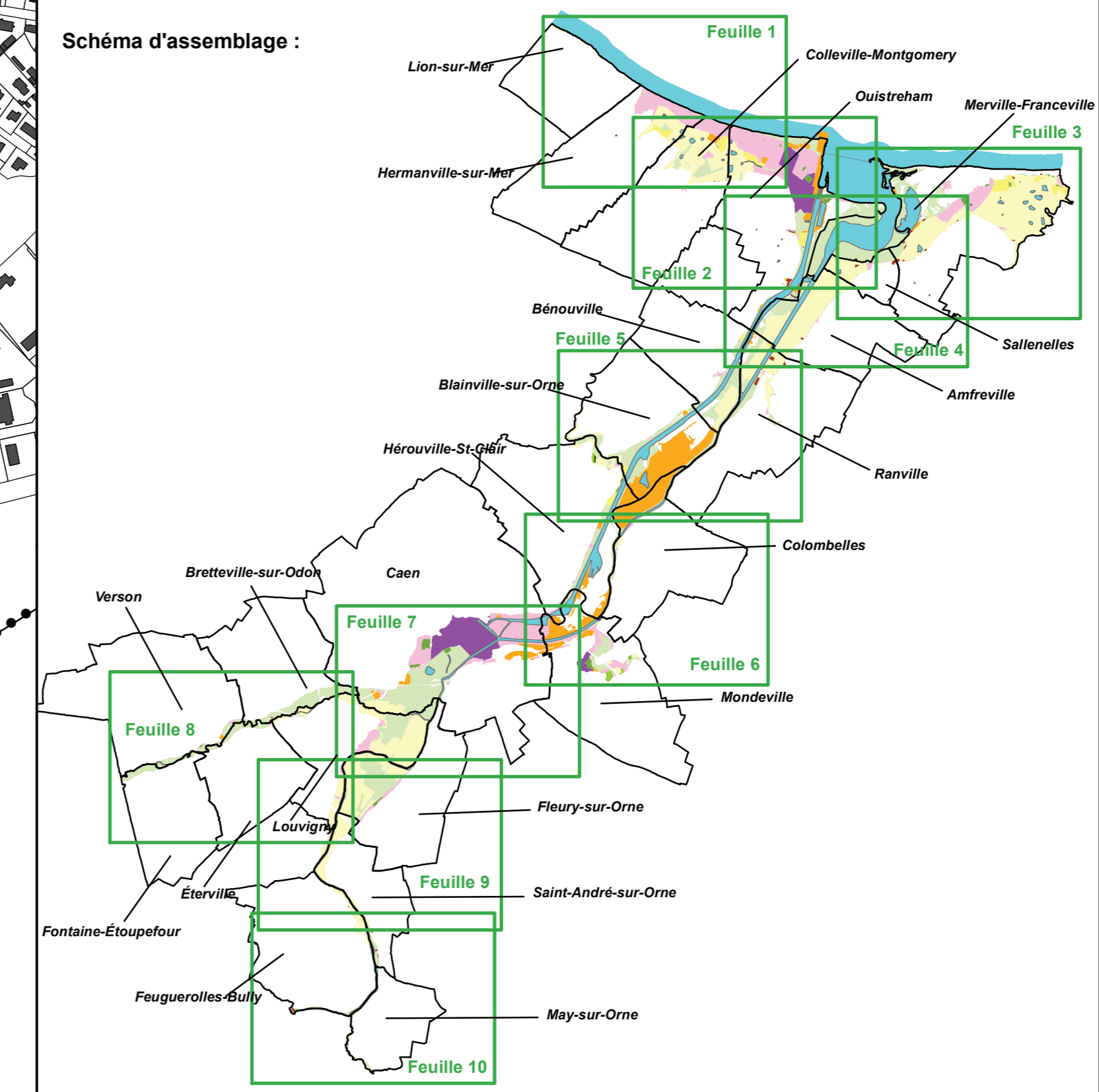
INFRASTRUCTURES DE TRANSPORT

- Ligne de chemin de fer
- Gare ferroviaire
- Réseau routier
- Port
- Mouillages


 0 200 400 mètres
 © Cadastre PCI 2019
 Echelle : 1/5 000




PRÉFET DU CALVADOS
 Direction Départementale des Territoires et de la Mer du Calvados
PLAN DE PRÉVENTION MULTI-RISQUES BASSE VALLÉE DE L'ORNE
CARTE DES ENJEUX



Feuille 8 (Verson, Bretteville-sur-Odon, Eterville, Fontaine-Etoupefour)
Légende :

ZONE URBANISEE
 Centre urbain
 Espace urbanisé
 Espaces d'activités
 Aires d'accueil pour gens de voyage
 Cimetières

ZONE DE PROJETS STRUCTURANTS
 Projet d'aménagement futurs du territoire et d'intérêt général

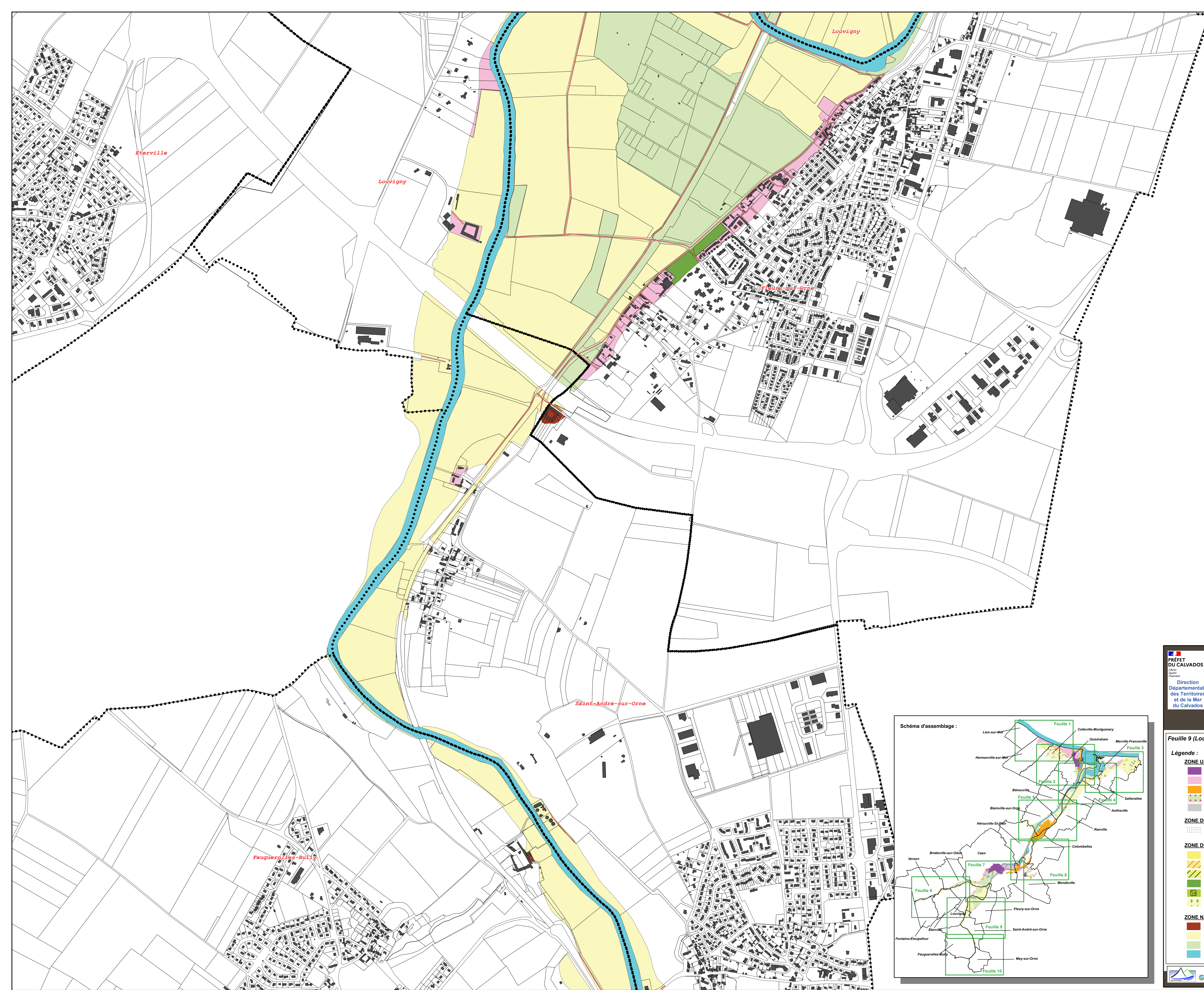
ZONE DE LOISIRS
 Camping, parc résidentiel loisirs, habitations légères loisirs
 Aire de grand passage
 Espace de loisirs de plein air
 Terrains de sports
 Centres équestres
 Jardins familiaux

ZONE NATURELLE ET AGRICOLE
 Constructions isolées
 Espace agricole
 Espace naturel
 Surfaces en eau/eaux libres

INFRASTRUCTURES DE TRANSPORT
 Ligne de chemin de fer
 Gare ferroviaire
 Réseau routier
 Port
 Mouillages

Vu pour être annexé à l'arrêté préfectoral d'approbation du 10 août 2021

Limites communales
 0 200 400 mètres
 © Cadastre PCI 2019
 Réalisation et édition : Alp'Géorisques - Avril 2021
 Echelle : 1/5 000





PRÉFET DU CALVADOS
 Jean-François
 Direction
 Départementale
 des Territoires
 et de la Mer
 du Calvados

PLAN DE PRÉVENTION MULTI-RISQUES BASSE VALLÉE DE L'ORNE

CARTE DES ENJEUX

Feuille 9 (Louvigny, Fleury-sur-Orne, St-André-sur-Orne, Feuqueroles-Bully)

- Légende :**
- ZONE URBANISEE**
 - Centre urbain
 - Espace urbanisé
 - Espaces d'activités
 - Aires d'accueil pour gens du voyage
 - Cimetière
 - ZONE DE PROJETS STRUCTURANTS**
 - Projet d'aménagement futurs du territoire et d'intérêt général
 - ZONE DE LOISIRS**
 - Camping, parc résidentiel loisirs, habitations légères loisirs
 - Aire de grand passage
 - Espace de loisirs de plein air
 - Terrains de sports
 - Centres équestres
 - Jardins familiaux
 - ZONE NATURELLE ET AGRICOLE**
 - Constructions isolées
 - Espace agricole
 - Espace naturel
 - Surfaces en eau/eaux libres


 Vu pour être annexé à l'arrêté préfectoral d'approbation du 10 août 2021

- INFRASTRUCTURES DE TRANSPORT**
- Ligne de chemin de fer
 - Gare ferroviaire
 - Réseau routier
 - Port
 - Mouillages
 - Limites communales

