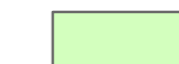




**PLAN DE PRÉVENTION
DES RISQUES LITTORAUX
ESTUAIRE DE LA DIVES**
 ALÉA SUBMERSION MARINE PAR MODÉLISATION
SCÉNARIO DE RÉFÉRENCE (+20CM D'ÉLEVATION)

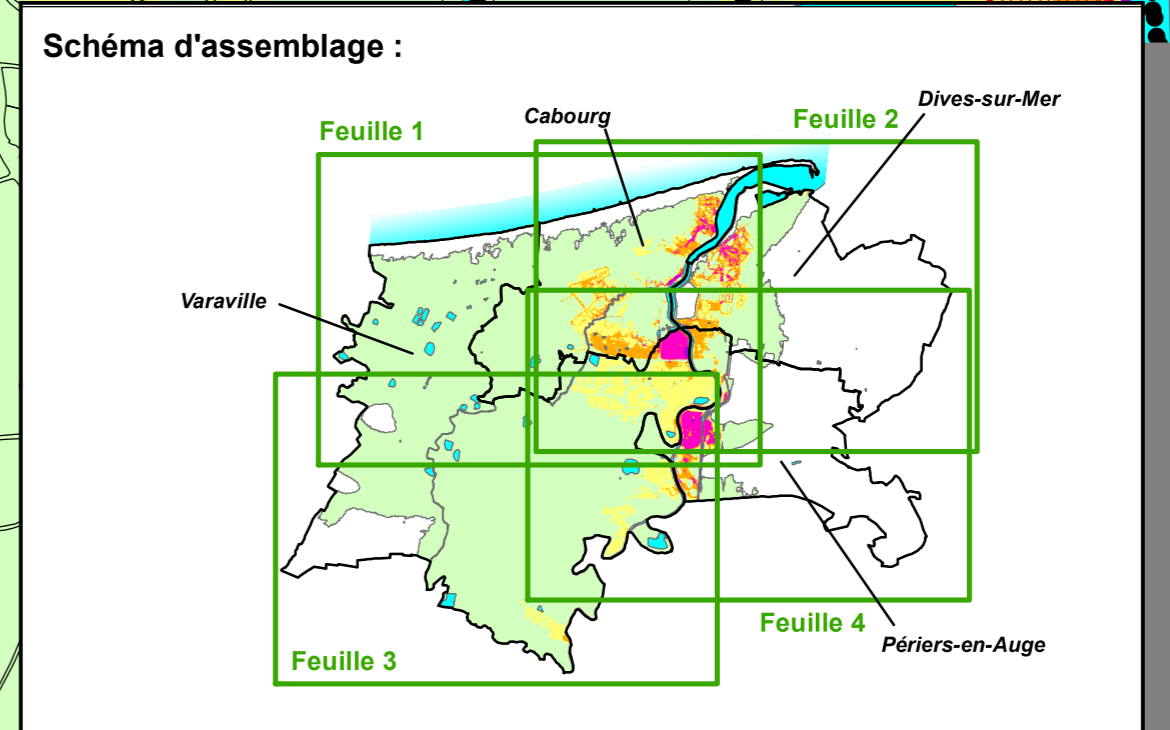
Feuille 1 (Cabourg, Varville)
Légende :

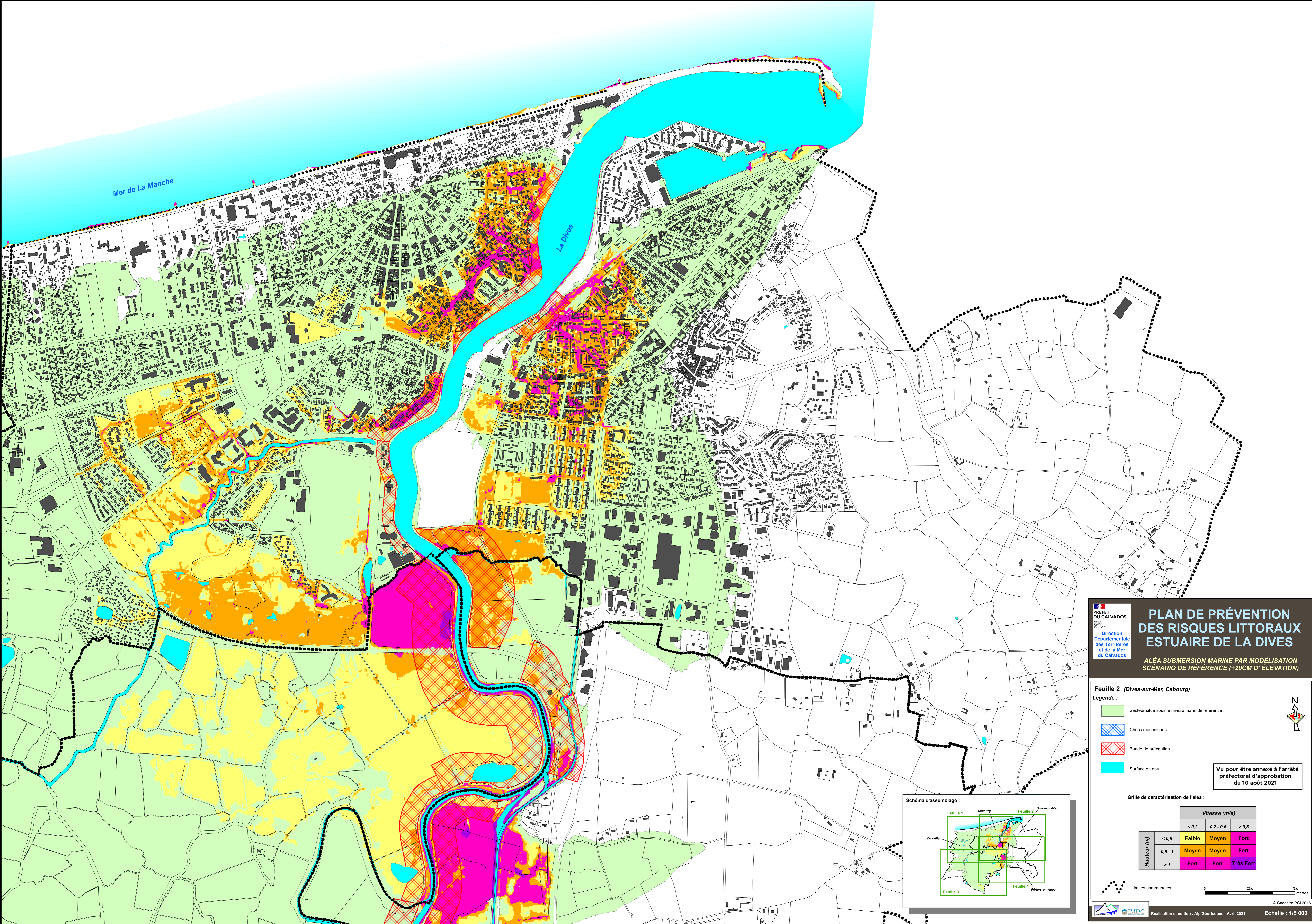
-  Secteur situé sous le niveau marin de référence
-  Chocs mécaniques
-  Bande de précaution
-  Surface en eau

Vu pour être annexé à l'arrêté
préfectoral d'approbation
du 10 août 2021

Grille de caractérisation de l'aléa :

		Vitesse (m/s)		
		< 0,2	0,2 - 0,5	> 0,5
Hauteur (m)	< 0,5	Faible	Moyen	Fort
	0,5 - 1	Moyen	Moyen	Fort
> 1	Fort	Fort	Très Fort	





Mer de La Manche

La Dives

PRÉFET DU CALVADOS
 Direction Départementale des Territoires et de la Mer du Calvados

PLAN DE PRÉVENTION DES RISQUES LITTORAUX ESTUAIRE DE LA DIVES

ALÉA SUBMERSION MARINE PAR MODÉLISATION SCÉNARIO DE RÉFÉRENCE (+20CM D'ÉLEVATION)

Feuille 2 (Dives-sur-Mer, Cabourg)

Légende :

- Secteur situé sous le niveau marin de référence
- Chocs mécaniques
- Bande de précaution
- Surface en eau

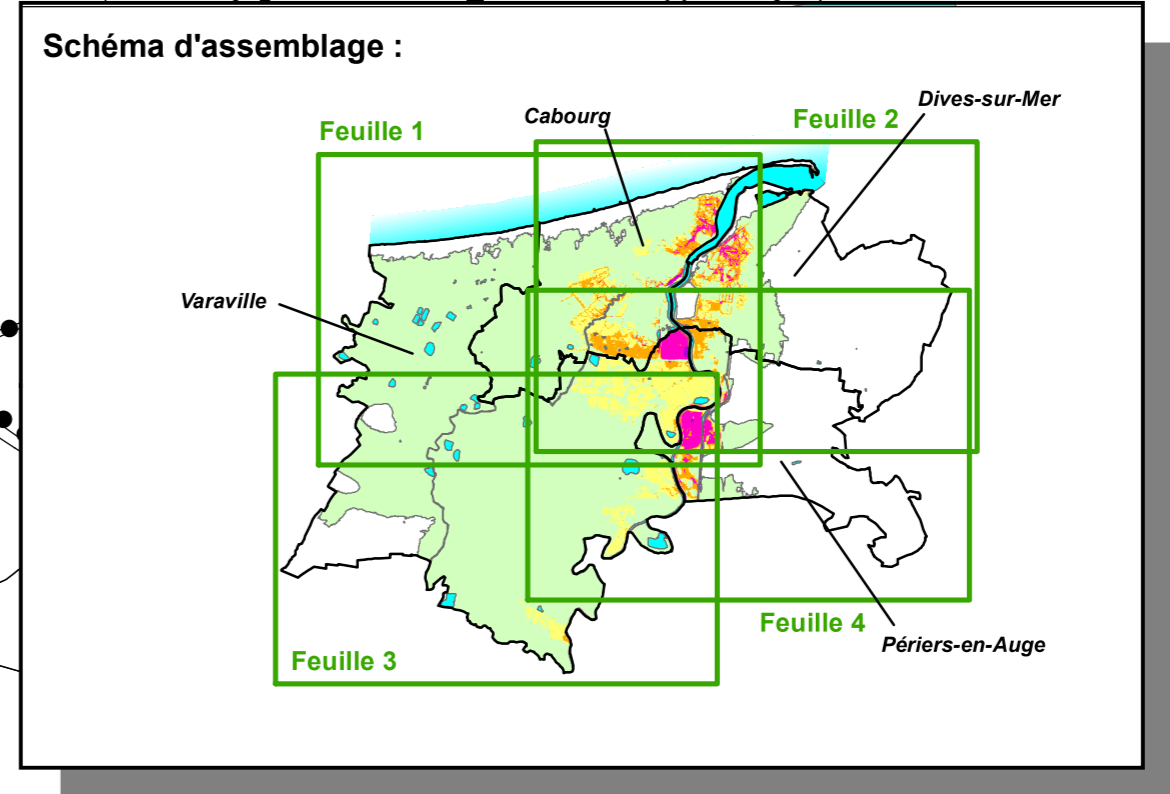
Vu pour être annexé à l'arrêté préfectoral d'approbation du 10 août 2021

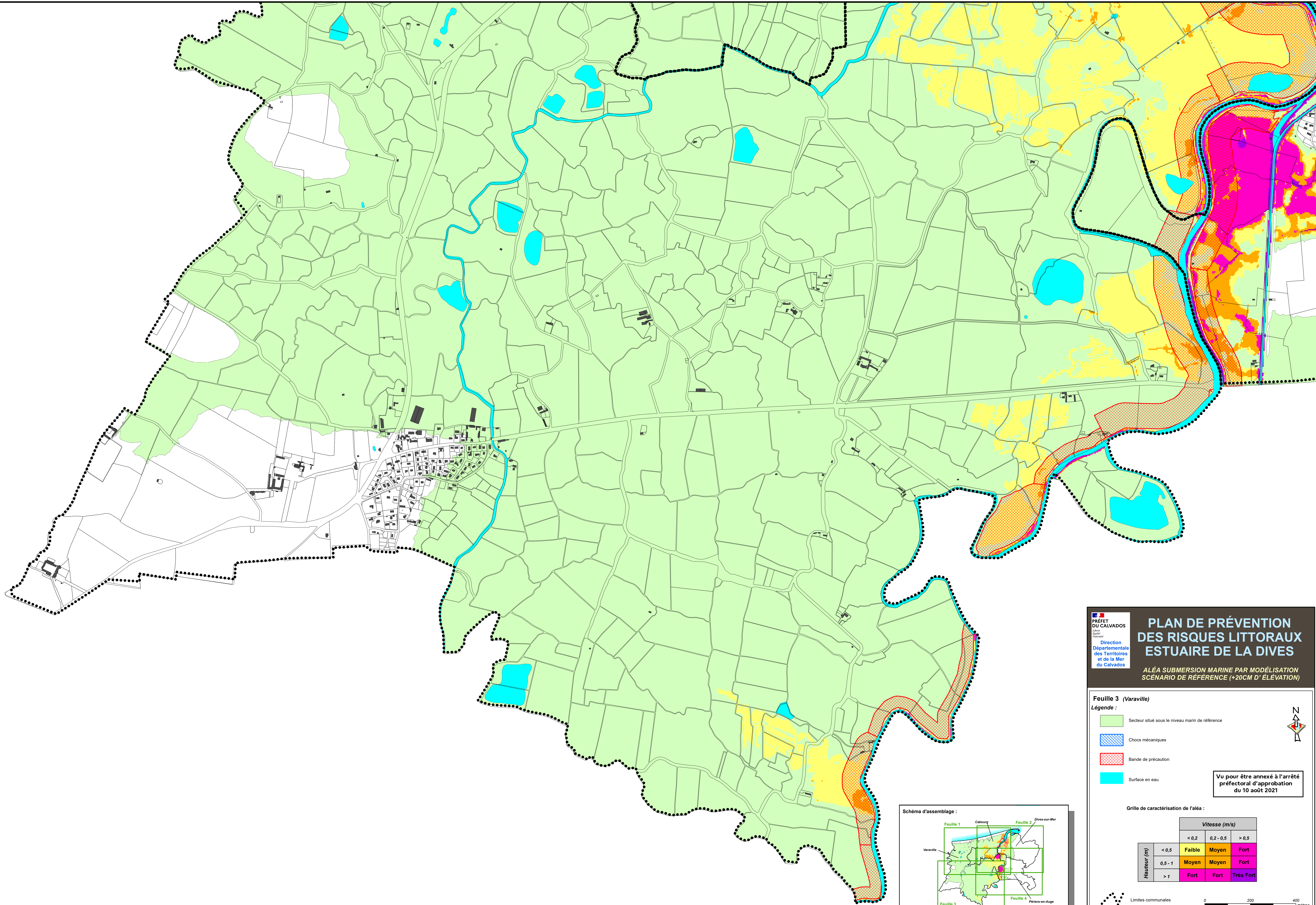
Grille de caractérisation de l'aléa :


		Vitesse (m/s)		
		< 0,2	0,2 - 0,5	> 0,5
Hauteur (m)	< 0,5	Faible	Moyen	Fort
	0,5 - 1	Moyen	Moyen	Fort
> 1	Fort	Fort	Très Fort	

Limites communales

0 200 400 mètres





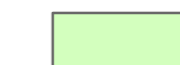




PRÉFET DU CALVADOS
 Direction Départementale des Territoires et de la Mer du Calvados

PLAN DE PRÉVENTION DES RISQUES LITTORAUX ESTUAIRE DE LA DIVES

ALÉA SUBMERSION MARINE PAR MODÉLISATION SCÉNARIO DE RÉFÉRENCE (+20CM D'ÉLEVATION)

Feuille 3 (Varville)

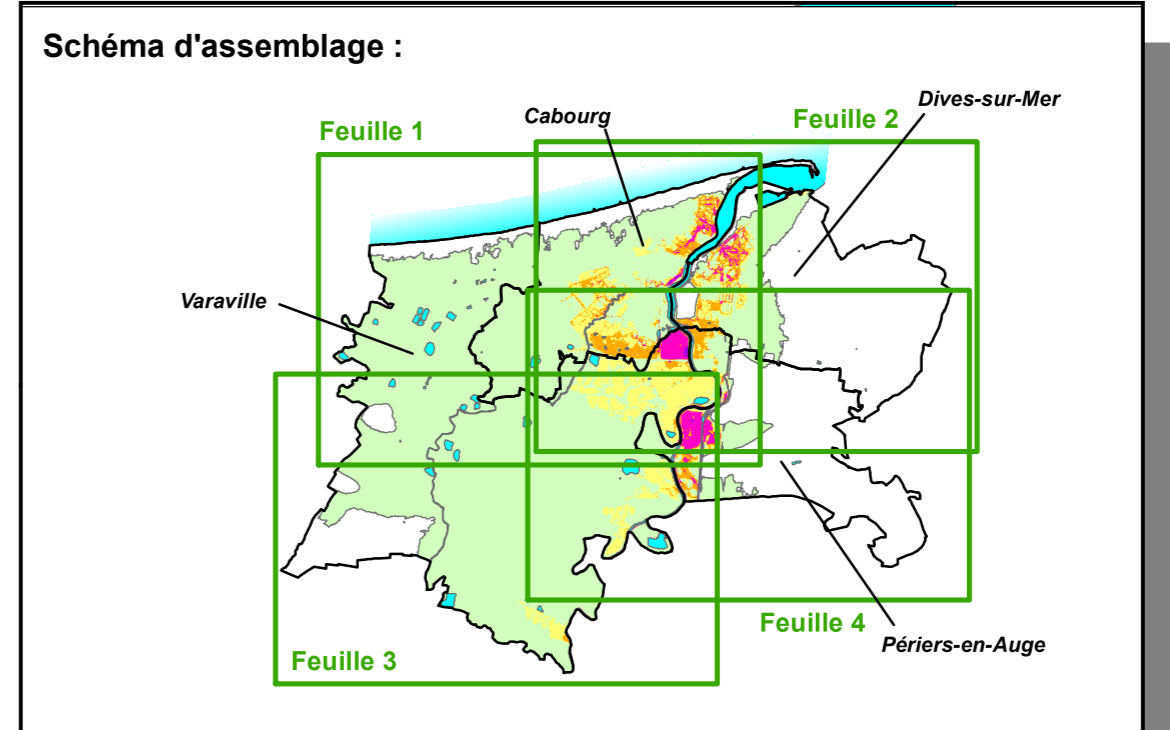
Légende :

-  Secteur situé sous le niveau marin de référence
-  Chocs mécaniques
-  Bande de précaution
-  Surface en eau

Vu pour être annexé à l'arrêté préfectoral d'approbation du 10 août 2021

Grille de caractérisation de l'aléa :

		Vitesse (m/s)		
		< 0,2	0,2 - 0,5	> 0,5
Hauteur (m)	< 0,5	Faible	Moyen	Fort
	0,5 - 1	Moyen	Moyen	Fort
	> 1	Fort	Fort	Très Fort



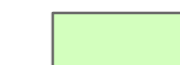




PRÉFET DU CALVADOS
 Département des Territoires et de la Mer du Calvados

PLAN DE PRÉVENTION DES RISQUES LITTORAUX ESTUAIRE DE LA DIVES

ALÉA SUBMERSION MARINE PAR MODÉLISATION SCÉNARIO DE RÉFÉRENCE (+20CM D'ÉLEVATION)

Feuille 4 (Périers-en-Auge)

Légende :

-  Secteur situé sous le niveau marin de référence
-  Chocs mécaniques
-  Bande de précaution
-  Surface en eau

Vu pour être annexé à l'arrêté préfectoral d'approbation du 10 août 2021

Grille de caractérisation de l'aléa :

		Vitesse (m/s)		
		< 0,2	0,2 - 0,5	> 0,5
Hauteur (m)	< 0,5	Faible	Moyen	Fort
	0,5 - 1	Moyen	Moyen	Fort
> 1	Fort	Fort	Très Fort	

