

Mer de La Manche

PLAN DE PRÉVENTION DES RISQUES LITTORAUX ESTUAIRE DE LA DIVES

CARTE DES ENJEUX

PRÉFET DU CALVADOS
Direction Départementale des Territoires et de la Mer du Calvados

Feuille 1 (Cabourg, Varaville)

Légende :

ZONE URBANISEE

- Centre urbain
- Espace urbanisé
- Espaces d'activités
- Cimetières

ZONE DE PROJETS STRUCTURANTS

- Projet d'aménagement futurs du territoire et d'intérêt général

ZONE DE LOISIRS

- Camping, parc résidentiel loisirs, habitations légères loisirs
- Aire de grand passage
- Terrains de sports
- Centres équestres
- Jardins familiaux

ZONE NATURELLE ET AGRICOLE

- Constructions isolées
- Espace agricole
- Espace naturel
- Surfaces en eau/eaux libres

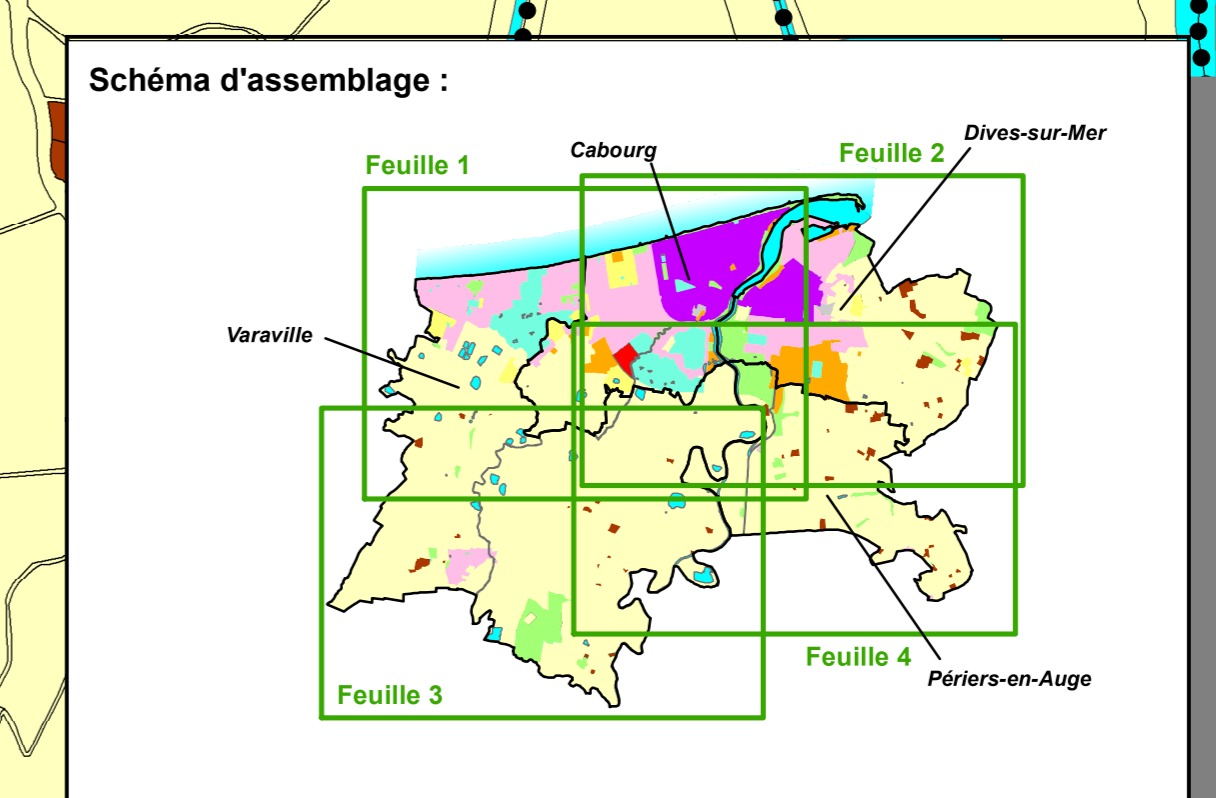
INFRASTRUCTURES DE TRANSPORT

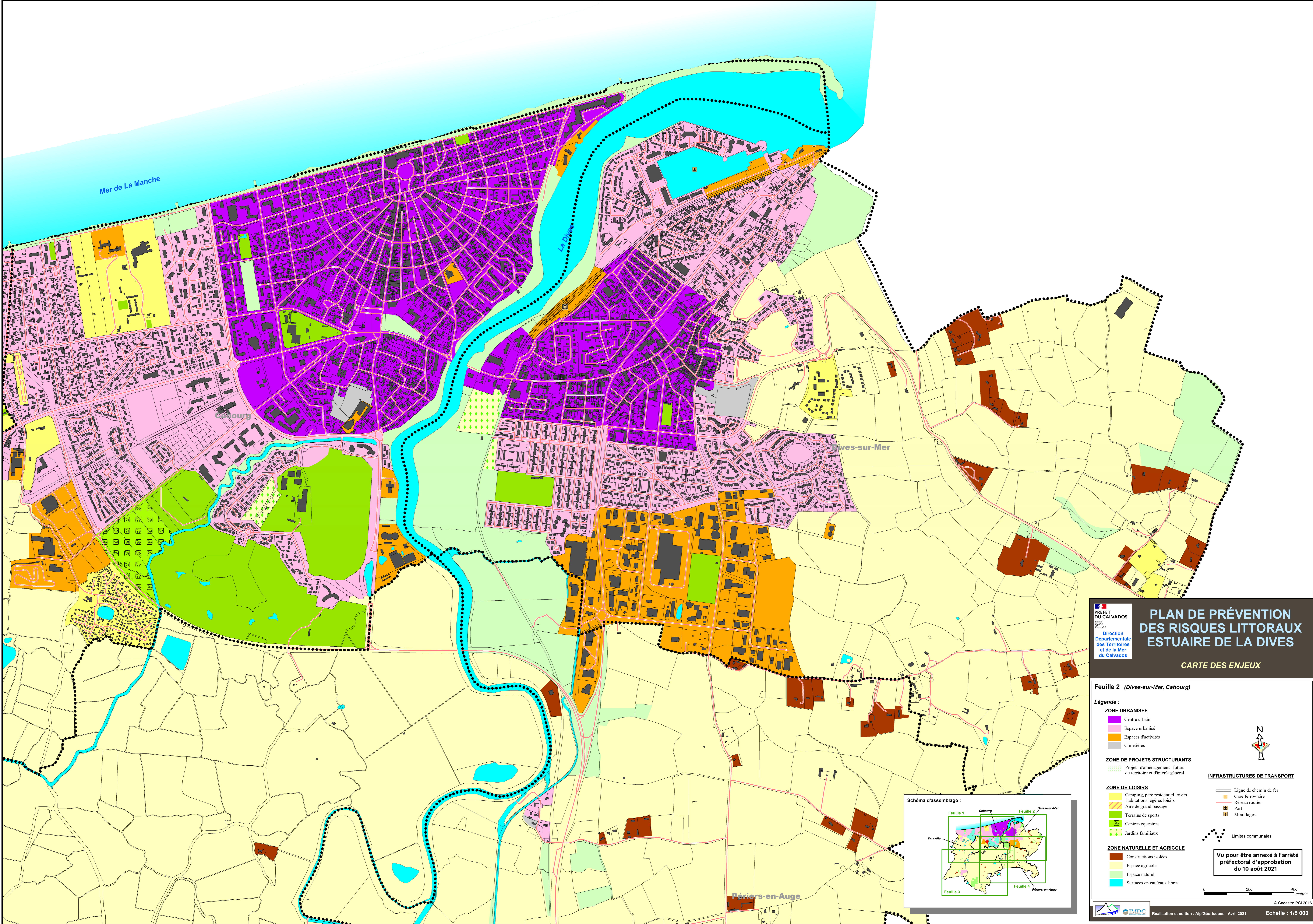
- Ligne de chemin de fer
- Gare ferroviaire
- Réseau routier
- Port
- Mouillages

Limites communales

Vu pour être annexé à l'arrêté préfectoral d'approbation du 10 août 2021

0 200 400 mètres

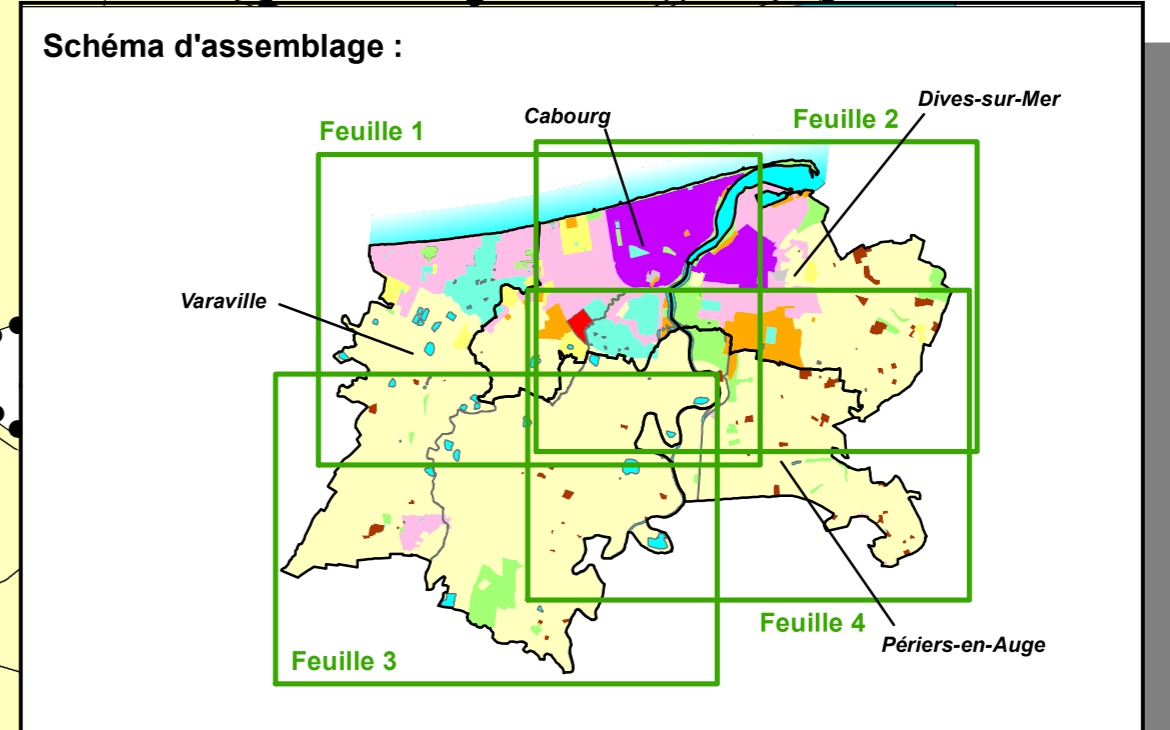


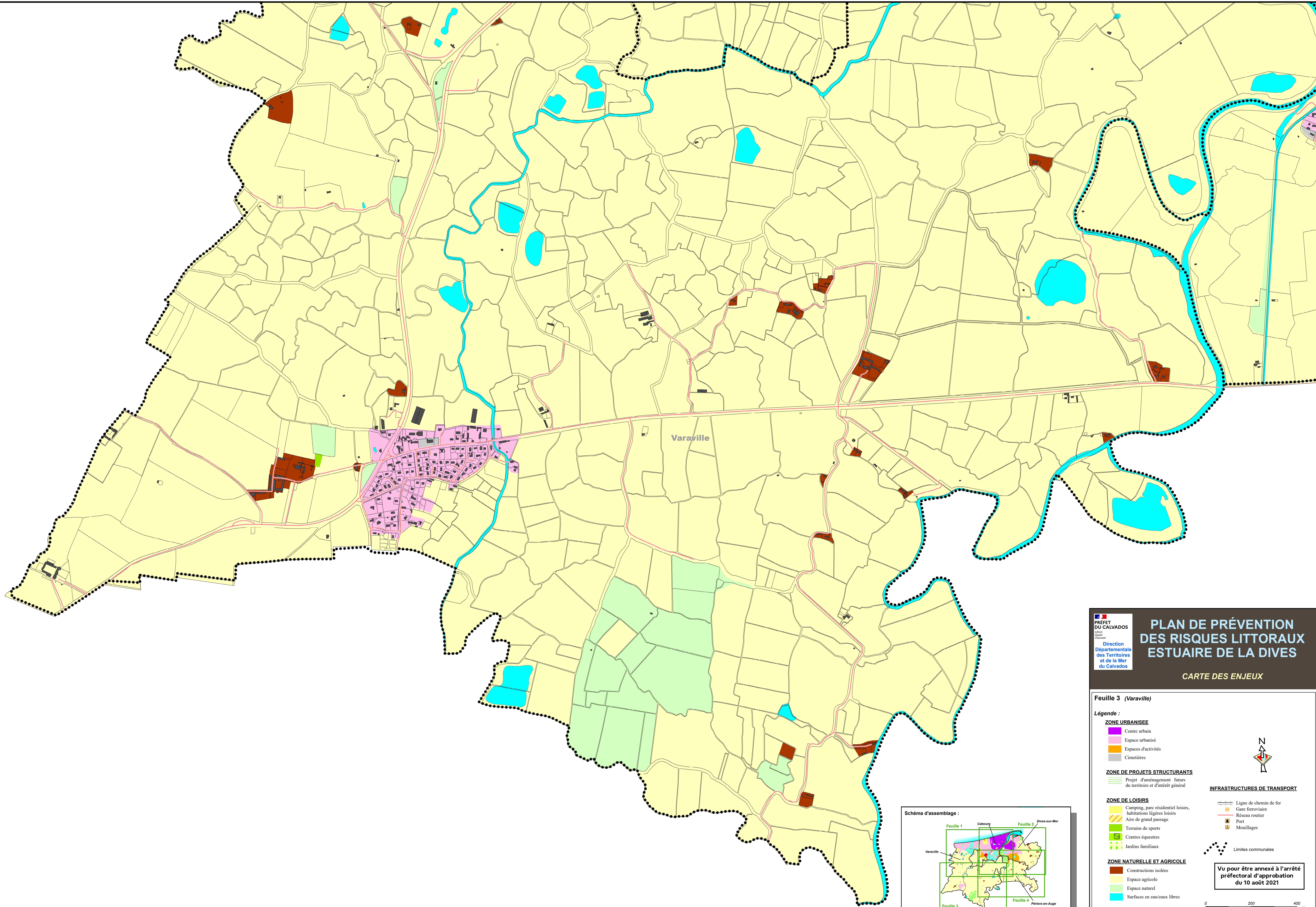



PLAN DE PRÉVENTION DES RISQUES LITTORAUX ESTUAIRE DE LA DIVES
 Direction Départementale des Territoires et de la Mer du Calvados
CARTE DES ENJEUX

Feuille 2 (Dives-sur-Mer, Cabourg)

- Légende :**
- ZONE URBAINISÉE**
 - Centre urbain
 - Espace urbanisé
 - Espaces d'activités
 - Cimetière
 - ZONE DE PROJETS STRUCTURANTS**
 - Projet d'aménagement futurs du territoire et d'intérêt général
 - ZONE DE LOISIRS**
 - Camping, parc résidentiel loisirs, habitations légères loisirs
 - Aire de grand passage
 - Terrains de sports
 - Centres équestres
 - Jardins familiaux
 - ZONE NATURELLE ET AGRICOLE**
 - Constructions isolées
 - Espace agricole
 - Espace naturel
 - Surfaces en eau/eaux libres
- INFRASTRUCTURES DE TRANSPORT**
- Ligne de chemin de fer
 - Gare ferroviaire
 - Réseau routier
 - Port
 - Mouillages
 - Limites communales
- Vu pour être annexé à l'arrêté préfectoral d'approbation du 10 août 2021**





Varaville

PRÉFET
DU CALVADOS
Direction
Départementale
des Territoires
et de la Mer
du Calvados

PLAN DE PRÉVENTION DES RISQUES LITTORAUX ESTUAIRE DE LA DIVES

CARTE DES ENJEUX

Feuille 3 (Varaville)

Légende :

ZONE URBANISEE

- Centre urbain
- Espace urbanisé
- Espaces d'activités
- Cimetières

ZONE DE PROJETS STRUCTURANTS

- Projet d'aménagement futurs du territoire et d'intérêt général

ZONE DE LOISIRS

- Camping, parc résidentiel loisirs, habitations légères loisirs
- Aire de grand passage
- Terrains de sports
- Centres équestres
- Jardins familiaux

ZONE NATURELLE ET AGRICOLE

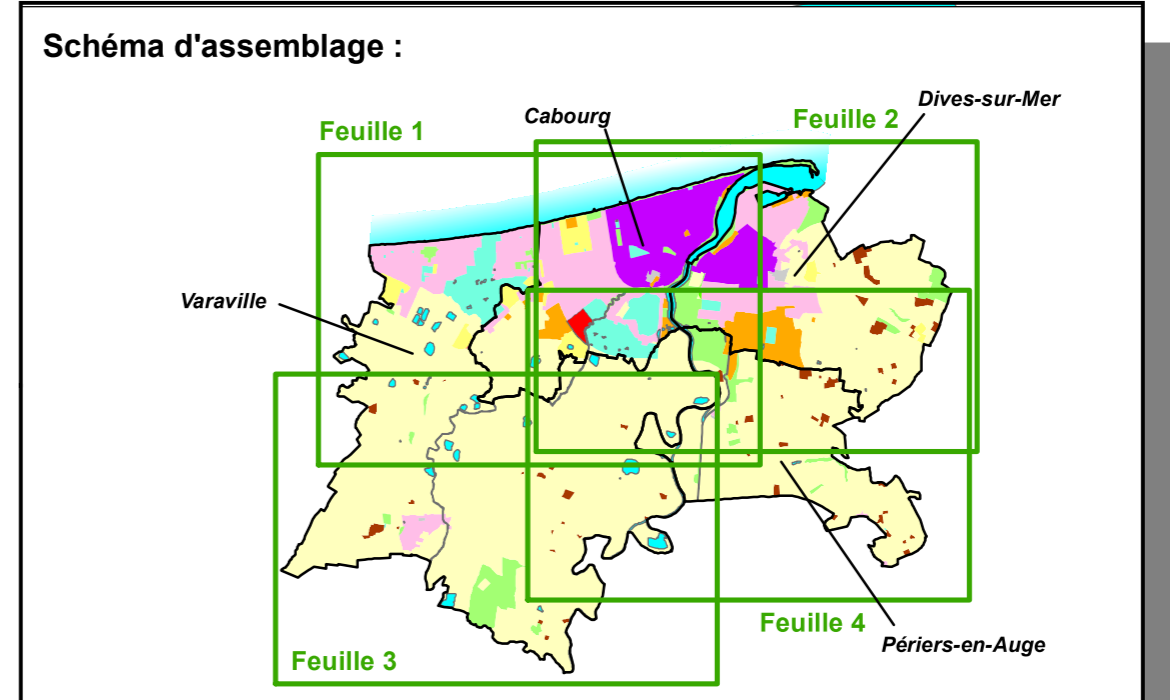
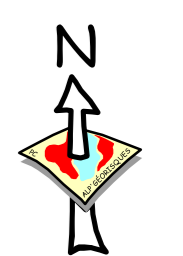
- Constructions isolées
- Espace agricole
- Espace naturel
- Surfaces en eau/eaux libres

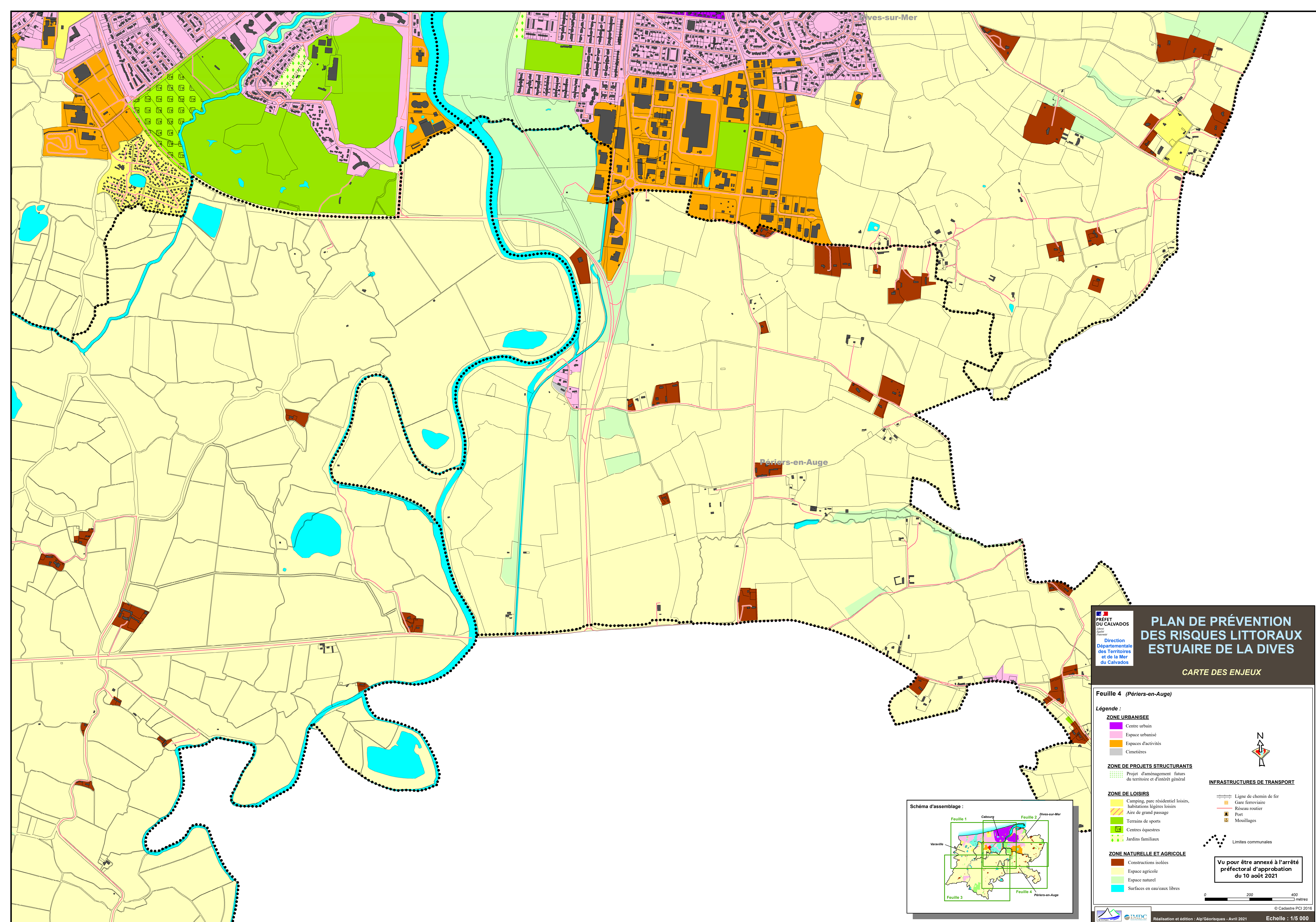
INFRASTRUCTURES DE TRANSPORT

- Ligne de chemin de fer
- Gare ferroviaire
- Réseau routier
- Port
- Mouillages

- Limites communales

Vu pour être annexé à l'arrêté préfectoral d'approbation du 10 août 2021





Dives-sur-Mer

Périers-en-Auge

PRÉFET
DU CALVADOS
Direction
Départementale
des Territoires
et de la Mer
du Calvados

PLAN DE PRÉVENTION DES RISQUES LITTORAUX ESTUAIRE DE LA DIVES

CARTE DES ENJEUX

Feuille 4 (Périers-en-Auge)

Légende :

ZONE URBANISEE

- Centre urbain
- Espace urbanisé
- Espaces d'activités
- Cimetières

ZONE DE PROJETS STRUCTURANTS

- Projet d'aménagement futurs du territoire et d'intérêt général

ZONE DE LOISIRS

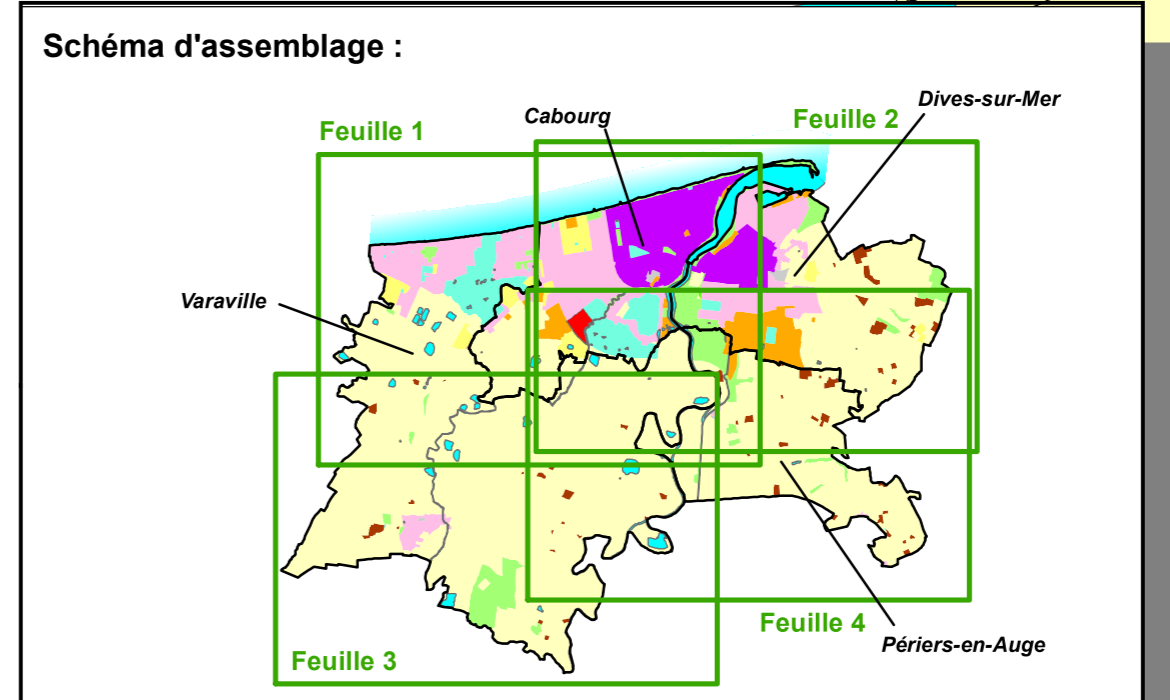
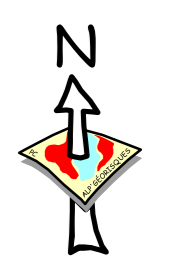
- Camping, parc résidentiel loisirs, habitations légères loisirs
- Aire de grand passage
- Terrains de sports
- Centres équestres
- Jardins familiaux

ZONE NATURELLE ET AGRICOLE

- Constructions isolées
- Espace agricole
- Espace naturel
- Surfaces en eau/eaux libres

INFRASTRUCTURES DE TRANSPORT

- Ligne de chemin de fer
- Gare ferroviaire
- Réseau routier
- Port
- Mouillages
- Limites communales



Vu pour être annexé à l'arrêté préfectoral d'approbation du 10 août 2021

