



**CALVADOS**

*Liberté  
Égalité  
Fraternité*

RECUEIL DES ACTES  
ADMINISTRATIFS SPÉCIAL  
N°14-2022-069

PUBLIÉ LE 8 AVRIL 2022

# Sommaire

## **Direction départementale des territoires et de la mer du Calvados / Service eau et biodiversité**

14-2022-04-07-00002 - Arrêté préfectoral portant opération de destruction d'un chevreuil dans la commune de SAINT-PIERRE-EN-AUGE au titre de la sécurité publique (3 pages)

Page 3

## **Préfecture du Calvados / DCL**

14-2022-04-07-00003 - AP DCL BRAE 2022-011 rectificatif des bureaux et lieux de vote - 070422 (18 pages)

Page 7

## **Préfecture du Calvados / Service de la coordination des politiques publiques et de l'appui territorial**

14-2022-03-31-00007 - Arrêté instituant les servitudes d'utilité publique prenant en compte la maîtrise des risques autour des canalisations de transport de gaz naturel ou assimilé, d'hydrocarbures et de produits chimiques sur la commune de Vendevre (10 pages)

Page 26

Direction départementale des territoires et de la  
mer du Calvados

14-2022-04-07-00002

Arrêté préfectoral portant opération de  
destruction d un chevreuil dans la commune de  
SAINT-PIERRE-EN-AUGE au titre de la sécurité  
publique



**ARRÊTÉ PRÉFECTORAL  
portant opération de destruction d'un chevreuil  
dans la commune de SAINT-PIERRE-EN-AUGE  
au titre de la sécurité publique**

**Le secrétaire général chargé de l'administration de l'État dans le département  
Chevalier de la Légion d'honneur  
Chevalier de l'Ordre National du Mérite  
Chevalier des Palmes académiques**

**VU** le code de l'environnement ;

**VU** l'article L. 2215-1 du code général des collectivités territoriales ;

**VU** le décret 2005-1220 du 28 septembre 2005 pris pour l'application de l'article L 226-1 du code rural et de la pêche maritime relatif au service public de l'équarrissage ;

**VU** l'arrêté préfectoral du 23 mai 1997 portant réglementation de l'usage des armes à feu au titre de la sécurité publique ;

**VU** l'arrêté préfectoral du 28 novembre 2019 portant nomination des lieutenants de louveterie jusqu'au 31 décembre 2024 dans le département du Calvados ;

**VU** le décret du Président de la République du 28 février 2020 portant nomination de monsieur Jean-Philippe VENNIN, contrôleur général de sapeur-pompier professionnel détaché en qualité de sous-préfet hors classe, secrétaire général de la préfecture du Calvados, à compter du 9 mars 2020 ;

**VU** l'arrêté préfectoral en vigueur portant délégation de signature à monsieur Thierry CHATELAIN, directeur départemental des territoires et de la mer du Calvados ;

**VU** l'arrêté préfectoral en vigueur relatif à la subdélégation de signature du directeur départemental des territoires et de la mer du Calvados à ses agents ;

**VU** la présence d'un chevreuil signalée par la police municipale de Saint-Pierre-en-Auge auprès de la direction départementale des territoires et de la mer (DDTM) le 5 avril 2022 ;

**VU** l'avis de la fédération départementale des chasseurs du Calvados du 6 avril 2022 ;

**CONSIDÉRANT** que plusieurs habitants de Saint-Pierre-en-Auge ont signalé à la police municipale de Saint-Pierre-en-Auge la présence d'un chevreuil divaguant depuis environ le 20 septembre 2021 à proximité de leur maison d'habitation ;

**CONSIDÉRANT** que la police municipale de Saint-Pierre-En-Auge a informé la DDTM le 5 avril 2022 ;

**CONSIDÉRANT** que ces habitants et certains promeneurs ont été attaqués et blessés par ce chevreuil à plusieurs reprises nécessitant pour l'un d'entre eux un passage aux urgences de l'hôpital de Falaise ;

**CONSIDÉRANT** qu'il convient dès lors de mettre en œuvre une mesure urgente de destruction de ce chevreuil présent sur la commune de Saint-Pierre-en-Auge afin de garantir la sécurité publique ;

**CONSIDÉRANT** qu'en application de l'article L. 427-6 du code de l'environnement, ces opérations de destruction peuvent consister en des chasses, des battues générales ou particulières et des opérations de piégeage ;

**CONSIDÉRANT** qu'en vertu de l'article L. 427-1 du code de l'environnement, les opérations de destruction de spécimens d'espèces non domestiques visées à l'article L. 427-6 du dit code sont effectuées sous la direction d'un lieutenant de louveterie nommément désigné par le Préfet ;

**CONSIDÉRANT** qu'en vertu de l'article L. 123-19-3 du code de l'environnement, les dispositions des articles L. 123-1 et L. 123-2 du dit code, relatifs à la participation du public, ne s'appliquent pas lorsque l'urgence justifiée par la protection de l'environnement, de la santé publique ou de l'ordre public ne permet pas l'organisation d'une procédure de participation du public ;

## **ARRÊTE**

### **Article 1 :**

Monsieur Alexis MAHEUX, lieutenant de louveterie, est autorisé **du 7 avril au 1er mai 2022**, à une ou plusieurs opérations de destruction, de jour comme de nuit, par tous moyens appropriés, du chevreuil présent sur la commune de SAINT-PIERRE-EN-AUGE.

Pour la mise en œuvre de ces opérations, le lieutenant de louveterie suscité peut se faire accompagner de tous les lieutenants de louveterie agréés du Calvados.

L'utilisation de projecteurs et de tout type de lumière permettant d'identifier le chevreuil est autorisée.

Monsieur Alexis MAHEUX ainsi que tous ses accompagnateurs sont tenus, lors de chaque opération d'élimination, de respecter les règles sanitaires liées à la COVID-19.

### **Article 2:**

L'animal abattu au cours de l'opération est remis à l'équarrissage.

### **Article 3 :**

Un compte rendu faisant connaître les résultats et les incidents éventuels, est adressé au directeur départemental des territoires et de la mer du Calvados par monsieur Alexis MAHEUX au plus tard 3 jours après chaque opération, même en cas d'échec de prélèvement.

### **Article 4:**

Toute intervention (décantonnement d'animaux, obstruction et fermeture des chemins ou des voies d'accès, circulation de véhicules, utilisation d'engins sonores, etc.) de nature à entraver la préparation et le bon déroulement des opérations prévues dans le présent arrêté est strictement interdit sous peine de poursuite.

Il est interdit à toute personne qui n'est pas associée à ces opérations de pénétrer dans le périmètre où les opérations sont en cours.

**Article 5 :** La participation du service de la gendarmerie nationale territorialement compétent, de l'Office Français de la Biodiversité peut être requise pour garantir le bon déroulement des opérations prévues dans le présent arrêté et la sécurité des citoyens (automobilistes également).

### **Article 6 :**

Le présent arrêté peut faire l'objet d'un recours gracieux auprès de l'auteur de l'acte dans les deux mois suivant la notification ou la publication de la décision considérée, le silence gardé par l'administration

pendant plus de deux mois sur la demande de recours gracieux emportant décision implicite de rejet qui peut elle-même être déférée au tribunal administratif territorialement compétent dans un délai de deux mois.

Le présent arrêté peut faire l'objet d'un recours contentieux devant le tribunal administratif de CAEN pendant un délai de 2 mois à compter de sa publication au recueil des actes administratifs de la préfecture du Calvados. Le tribunal administratif peut être saisi par l'application informatique "Télérecours citoyens" accessible par le site internet [www.telerecours.fr](http://www.telerecours.fr).

**Article 7:**

Le directeur départemental des territoires et de la mer du Calvados, le maire de SAINT-PIERRE-EN-AUGE, le commandant du groupement de gendarmerie, le chef du service départemental de l'Office Français de la Biodiversité, sont chargés chacun en ce qui le concerne de l'exécution du présent arrêté dont copie leur est adressée, et publié au recueil des actes administratifs de la préfecture du Calvados.

Fait à CAEN, le 7 avril 2022

Pour le secrétaire général et par délégation,

La Directrice Adjointe,  
Déléguée à la Mer et au Littoral

Florence RICHARD

**AMPLIATIONS :**

- Préfecture du Calvados
- Commandant du groupement de gendarmerie
- Office Français de la Biodiversité
- Fédération des chasseurs du Calvados
- Lieutenants de louveterie – messieurs Alexis MAHEUX et Michel BELLANGER
- Maire de SAINT-PIERRE-EN-AUGE

Préfecture du Calvados

14-2022-04-07-00003

AP DCL BRAE 2022-011 rectificatif des bureaux et  
lieux de vote - 070422

**DCL-BRAE-2022-011**

**Arrêté préfectoral**

**modifiant les arrêtés fixant les bureaux et lieux de vote**

**des communes du Calvados pour la période du 1<sup>er</sup> janvier au 31 décembre 2022**

**LE SECRÉTAIRE GÉNÉRAL  
CHARGÉ DE L'ADMINISTRATION DE L'ÉTAT DANS LE DÉPARTEMENT**

**Chevalier de la Légion d'Honneur  
Chevalier de l'Ordre National du Mérite  
Chevalier des Palmes académiques**

**VU** le code électoral, notamment son article R.40,

**VU** les arrêtés préfectoraux n° 2021-324, 2021-325, 2021-326 et 2021-327 du 31 août 2021 modifiés, pris au titre de l'article R40 du code électoral, fixant les bureaux et lieux de vote des communes respectivement situées dans les arrondissements de Bayeux, Caen, Lisieux et Vire pour la période du 1<sup>er</sup> janvier au 31 décembre 2022 ;

Vu l'arrêté modificatif fixant les bureaux et lieux de vote du 25 mars 2022 ;

**VU** les demandes des maires des communes concernées ;

**CONSIDÉRANT** la vacance du poste de préfet à compter du 28 mars 2022,

**A R R Ê T E**

**Article 1<sup>er</sup>** : les arrêtés 2021-324, 2021-325, 2021-326 et 2021-327 du 31 août 2021 sont modifiés conformément à la liste annexée au présent arrêté, pour l'élection présidentielle des 10 et 24 avril 2022 et des élections législatives des 12 et 19 juin 2022.

**Article 2** : Les maires des communes du département sont chargés, chacun en ce qui le concerne, de l'exécution du présent arrêté, qui sera publié au recueil des actes administratifs de la préfecture du Calvados.

Fait à Caen, le **07 AVR. 2022**

Le secrétaire général  
Chargé de l'administration de  
L'Etat dans le département

Jean-Philippe VENNIN



08 00 00

INSEE	COMMUNE	ARR.	CANTON	ADRESSE BV	N° BV	NB BV	BV
1	Ablon	LISIEUX	HONFLEUR DEAUVILLE	Mairie	1	1	1
3	Aky	BAYEUX	BAYEUX	Mairie	1	1	1
6	Amayé-sur-Orne	CAEN	EVRECY	Salle communale - place de l'Eglise	1	1	1
7	Amayé-sur-Seuilles	VIRE	LES MONTS-D'AUNAY	Mairie	1	1	1
9	Amfreville	LISIEUX	CABOURG	Bureau 1 : Salle Georges Brassens - rue de la Culture - Bureau centralisateur	1	1	1
	Amfreville	LISIEUX	CABOURG	Bureau 2 : Salle Georges Brassens - rue de la Culture	1	1	1
12	Angerville	LISIEUX	CABOURG	Mairie	2	0	1
15	Anisy	CAEN	COURSEULLES/MER	Mairie	1	1	1
16	Annebault	LISIEUX	CABOURG	Mairie	1	1	1
19	Arianchy	BAYEUX	BAYEUX	Salle des fêtes - route de Lisieux	1	1	1
20	Argences	CAEN	TROARN	Mairie	1	1	1
	Argences	CAEN	TROARN	Bureau 1 - Ecole primaire Paul Derrrien - place des Marronniers - bureau centralisateur	1	3	1
	Argences	CAEN	TROARN	Bureau 2 - Ecole primaire Paul Derrrien - place des Marronniers	2	0	1
	Argences	CAEN	TROARN	Bureau 3 - Ecole primaire Paul Derrrien - place des Marronniers	3	0	1
21	Arromanches-les-Bains	CAEN	TROARN	Mairie	1	1	1
22	Asnelles	BAYEUX	COURSEULLES/MER	Mairie	1	1	1
23	Asnières-en-Bessin	BAYEUX	COURSEULLES/MER	Mairie	1	1	1
24	Auberville	LISIEUX	TREVIERES	Mairie	1	1	1
25	Aubigny	CAEN	CABOURG	Mairie	1	1	1
26	Audrieu	CAEN	FALAISE	Mairie - Salle de réunions communales	1	1	1
591	Aure sur Mer	BAYEUX	THUE-ET-MUE	Mairie - 5 rue du Moutier	1	1	1
	Aure sur Mer	BAYEUX	TREVIERES	Bureau 1 - Mairie de Sainte-Honorine-des-Pertes - bureau centralisateur	1	1	1
	Aure sur Mer	BAYEUX	TREVIERES	Bureau 2 - Mairie annexe de Russy	1	2	1
11	Aurseulles	VIRE	LES MONTS-D'AUNAY	Bureau 1 - Mairie d'Anctoville - bureau centralisateur	2	0	1
	Aurseulles	VIRE	LES MONTS-D'AUNAY	Bureau 2 - Mairie annexe de Longraye	1	5	1
	Aurseulles	VIRE	LES MONTS-D'AUNAY	Bureau 3 - du 01-03-22 au 28-02-23 - Ecole maternelle - 88 rue des écoliers	2	0	1
	Aurseulles	VIRE	LES MONTS-D'AUNAY	Bureau 4 - Mairie annexe de Sermentot	3	0	1
	Aurseulles	VIRE	LES MONTS-D'AUNAY	Bureau 5 - Mairie annexe de Torveval-Quesnay	4	0	1
30	Authie	CAEN	CAEN II	Bureau 1 - Salle des fêtes bureau centralisateur	5	0	1
	Authie	CAEN	CAEN II	Bureau 2 - Mairie	1	2	1
32	Authieux-sur-Calonne (les)	CAEN	CAEN II	Bureau 2 - Mairie	2	0	1
33	Auwillars	LISIEUX	PONT L'ÉVEQUE	Mairie	1	1	1
34	Avenay	LISIEUX	MEZIDON-VALLEE-D'AUGE	Mairie	1	1	1
35	Balleroy-sur-Drome	CAEN	EVRECY	Salles de la Mairie	1	1	1
	Balleroy-sur-Drome	BAYEUX	TREVIERES	Bureau 1 - Mairie - bureau centralisateur	1	2	1
	Balleroy-sur-Drome	BAYEUX	TREVIERES	Bureau 2 - Mairie annexe de Vaubadon	2	0	1
36	Banneville-la-Campagne	CAEN	TROARN	Mairie	2	0	1
38	Banville	BAYEUX	COURSEULLES/MER	Mairie - 17 rue du Marché	1	1	1
39	Barbery	CAEN	LE HOM	Mairie	1	1	1
40	Barbeville	BAYEUX	BAYEUX	Mairie	1	1	1
41	Barneville-la-Bertran	LISIEUX	HONFLEUR DEAUVILLE	Mairie	1	1	1
42	Baron-sur-Odon	CAEN	EVRECY	Mairie	1	1	1
43	Barou-en-Auge	CAEN	FALAISE	Mairie - 9 rue de la Mairie	1	1	1
44	Basly	CAEN	FALAISE	Salle André Vauvert - rue de l'Eglise	1	1	1
45	Basseneville	LISIEUX	COURSEULLES/MER	Mairie	1	1	1
46	Bavent	LISIEUX	CABOURG	Mairie	1	1	1
	Bavent	LISIEUX	CABOURG	Bureau 1 - Ecole élémentaire - rue de la Petite Justice - bureau centralisateur	1	2	1
	Bavent	LISIEUX	CABOURG	Bureau 2 - Restaurant scolaire - rue de la Petite Justice	2	0	1
47	Bayeux	BAYEUX	BAYEUX	Bureau 1 - Hôtel de ville - 12 Bis rue Laitière - bureau centralisateur - bureau centralisateur du canton	1	10	1
	Bayeux	BAYEUX	BAYEUX	Bureau 2 - Ecole primaire Louise Laurent - rue Pierre de Coubertin	2	0	1
	Bayeux	BAYEUX	BAYEUX	Bureau 3 - Espace Montphaunus - cours des Platanes	3	0	1
	Bayeux	BAYEUX	BAYEUX	Bureau 4 - Ecole primaire Bellevue - rue de Bellefontaine	4	0	1
	Bayeux	BAYEUX	BAYEUX	Bureau 5 - Espace Saint-Patrice - rue du Marché	5	0	1
	Bayeux	BAYEUX	BAYEUX	Bureau 6 - Espace Saint-Patrice - rue du Marché	6	0	1
	Bayeux	BAYEUX	BAYEUX	Bureau 7 - Ecole primaire Reine Mathilde - rue Eustache de Boulogne	7	0	1
	Bayeux	BAYEUX	BAYEUX	Bureau 8 - Ecole primaire Argouges - rue d'Argouges	8	0	1
	Bayeux	BAYEUX	BAYEUX	Bureau 9 - Ecole primaire Argouges - rue d'Argouges	9	0	1
	Bayeux	BAYEUX	BAYEUX	Bureau 10 - COSEC Saint Julien - Chemin du Moulin Morin	10	0	1
49	Bazenville	BAYEUX	COURSEULLES/MER	Mairie	1	1	1
50	Bazonque (la)	BAYEUX	TREVIERES	salle des fêtes	1	1	1
231	Beaufour-Druval	LISIEUX	MEZIDON-VALLEE-D'AUGE	Mairie de Beaufour Druval	1	1	1
53	Beaumaïs	CAEN	FALAISE	Salle communale	1	1	1
54	Beaumesnil	VIRE	VIRE-NORMANDIE	Mairie	1	1	1
55	Beaumont-en-Auge	LISIEUX	PONT L'ÉVEQUE	Mairie - 13 rue du Paradis	1	1	1
527	Belle Vie en Auge	LISIEUX	MEZIDON-VALLEE-D'AUGE	Bureau 1 - salle des fêtes jouxtant la mairie - siège de la commune nouvelle	1	1	1

NISEE	COMMUNE	ARR.	CANTON	ADRESSE BV	N° BV	NB BV	BV
57	Bellengreville	CAEN	TROARN	Bureau 1 - centralisateur - Salle polyvalente - Gymnase rue des Tilleuls	1	2	1
	Bellengreville	CAEN	TROARN	Bureau 2 - Salle polyvalente - Gymnase rue des Tilleuls	2	0	1
59	Benerville-sur-Mer	LISIEUX	PONT L'EVÊQUE	Mairie	1	1	1
60	Bénouville	CAEN	OUISTREHAM	Bureau 1 - le gymnase rue du grand Clos - bureau centralisateur	1	2	1
	Bénouville	CAEN	OUISTREHAM	Bureau 2 - le gymnase - rue du Grand Clos	2	0	1
62	Bény-sur-Mer	BAYEUX	THUE-ET-MUE	salle polyvalente	1	1	1
63	Bernesq	BAYEUX	TREVIÈRES	Mairie	1	1	1
64	Bernières-d'Ailly	CAEN	FALAISE	Mairie - salle de réunion - 1 rue des laiteries	1	1	1
66	Bernières-sur-Mer	CAEN	COURSEULLES/MER	Bureau 1 - Mairie - rue Hervé Léguillon - bureau centralisateur	1	2	1
	Bernières-sur-Mer	CAEN	COURSEULLES/MER	Bureau 2 - salle d'activités - Place Eisingen	2	0	1
69	Beuvillers	LISIEUX	LISIEUX	Mairie	1	1	1
70	Beuvron-en-Auge	LISIEUX	MEZIDON-VALLÉE-D'AUGE	Mairie	1	1	1
68	Biéville-Beuville	CAEN	OUISTREHAM	Bureau 1 - salle des fêtes rue de Lymptone - bureau centralisateur	1	3	1
	Biéville-Beuville	CAEN	OUISTREHAM	Bureau 2 - salle des fêtes rue de Lymptone	2	0	1
	Biéville-Beuville	CAEN	OUISTREHAM	Bureau 3 - salle des fêtes rue de Lymptone	3	0	1
76	Blainville-sur-Orne	CAEN	OUISTREHAM	Bureau 1 - Groupe scolaire Colbert - rue Général Leclerc	1	4	1
	Blainville-sur-Orne	CAEN	OUISTREHAM	Bureau 2 - Groupe scolaire Joliot Curie - rue Louise Michel	2	0	1
	Blainville-sur-Orne	CAEN	OUISTREHAM	Bureau 3 - Mairie - rue Général Leclerc - bureau centralisateur	3	0	1
	Blainville-sur-Orne	CAEN	OUISTREHAM	Bureau 4 - Gymnase André Lenormand - rue Gabriel Péri	4	0	1
77	Blainville-le-Château	LISIEUX	PONT L'EVÊQUE	Mairie	1	1	1
78	Blay	BAYEUX	TREVIÈRES	Mairie	1	1	1
79	Blonville-sur-Mer	LISIEUX	PONT L'EVÊQUE	Bureau 1 centralisateur - Salle Henry Millet - ensemble sportif	1	2	1
	Blonville-sur-Mer	LISIEUX	PONT L'EVÊQUE	Bureau 2 - Salle Henry Millet - ensemble sportif	2	0	1
80	Bô (le)	CAEN	LE HOM	Mairie - 2 place de la République	1	1	1
82	Boissière (la)	LISIEUX	MEZIDON-VALLÉE-D'AUGE	Mairie	1	1	1
83	Bonnebosq	LISIEUX	MEZIDON-VALLÉE-D'AUGE	Mairie	1	1	1
84	Bonnamaison	VIRE	LES MONTS-D'AUNAY	Mairie	1	1	1
85	Bonneville-la-Louvet	LISIEUX	PONT L'EVÊQUE	Mairie - 22 rue du Lavoir	1	1	1
86	Bonneville-sur-Touques	LISIEUX	PONT L'EVÊQUE	Mairie	1	1	1
87	Bonnoeil	CAEN	FALAISE	Salle communale - 10 route de l'église	1	1	1
88	Bons-Tassilly	CAEN	FALAISE	Salle des fêtes	1	1	1
89	Bouvy	CAEN	EVRECY	Mairie	1	1	1
90	Boulon	CAEN	LE HOM	Mairie	1	1	1
91	Bourgeauville	LISIEUX	CABOURG	Mairie	1	1	1
92	Bourguébus	CAEN	EVRECY	Bureau 1 - Salle des fêtes communale - 20 rue Valès Dunes - bureau centralisateur	1	2	1
	Bourguébus	CAEN	EVRECY	Bureau 2 - Salle des fêtes communale - 20 rue Valès Dunes	2	0	1
93	Branville	LISIEUX	CABOURG	Mairie	1	1	1
96	Brémoy	VIRE	LES MONTS-D'AUNAY	Mairie	1	1	1
97	Bretteville-le-Rabet	CAEN	LE HOM	Mairie	1	1	1
100	Bretteville-sur-Laize	CAEN	LE HOM	Salle des fêtes	1	1	1
101	Bretteville-sur-Odon	CAEN	CAEN I	Bureau 1 - Mairie - 2 avenue de Woodbury - bureau centralisateur	1	3	1
	Bretteville-sur-Odon	CAEN	CAEN I	Bureau 2 - école primaire - avenue du Soleil	1	0	1
	Bretteville-sur-Odon	CAEN	CAEN I	Bureau 3 - Centre socio-culturel - 1 rue de la Baronnerie	1	0	1
102	Breuil-en-Auge (le)	LISIEUX	PONT L'EVÊQUE	Mairie	1	1	1
103	Breuil-en-Bessin (le)	BAYEUX	TREVIÈRES	Mairie	1	1	1
104	Brévedent (le)	LISIEUX	PONT L'EVÊQUE	Mairie	1	1	1
106	Bréville-les-Monts	LISIEUX	CABOURG	Centre socio-culturel - place des Tilleuls	1	1	1
107	Bricqueville	BAYEUX	TREVIÈRES	Mairie	1	1	1
110	Brucourt	LISIEUX	CABOURG	Mairie	1	1	1
116	Bû-sur-Rouvres (le)	CAEN	LE HOM	Mairie	1	1	1
111	Bucéls	BAYEUX	THUE-ET-MUE	Salle polyvalente	1	1	1
117	Cabourg	LISIEUX	CABOURG	Bureau 1 - Mairie place Bruno Coquatrix - bureau centralisateur - bureau centralisateur du canton	1	4	1
	Cabourg	LISIEUX	CABOURG	Bureau 2 - Mairie place Bruno Coquatrix	2	0	1
	Cabourg	LISIEUX	CABOURG	Bureau 3 - Ecole maternelle Charles Perrault - groupe scolaire Jean Guillou - place Jean Moulin	3	0	1
	Cabourg	LISIEUX	CABOURG	Bureau 4 - Ecole maternelle Charles Perrault - groupe scolaire Jean Guillou - place Jean Moulin	4	0	1

INSEE	COMMUNE	ARR	CANTON	ADRESSE BV	N° BV	NB BV	BV
118	Caen	CAEN	CAEN V	Bureau 1.1 - HOTEL DE VILLE - Hôtel de Ville - Esplanade Jean-Marie Louvel - bureau centralisateur	01.1	57	1
	Caen	CAEN	CAEN V	Bureau 2.1 - Ecole René Lemiere 1 bvd Aristide BRIAND	02.1	0	1
	Caen	CAEN	CAEN V	Bureau 2.2 - Ecole René Lemiere 1 bvd Aristide BRIAND	02.2	0	1
	Caen	CAEN	CAEN V	Bureau 3.1 - SAINT-OUEN - Groupe scolaire Jean Guéhenno - 12 rue du Pont Créon	03.1	0	1
	Caen	CAEN	CAEN V	Bureau 3.2 - SAINT-OUEN - Groupe scolaire Jean Guéhenno - 12 rue du Pont Créon	03.2	0	1
	Caen	CAEN	CAEN I	Bureau 4.1 - VENOIX - Groupe scolaire Jean Moulin - 8 rue Lucien Nelle	04.1	0	1
	Caen	CAEN	CAEN I	Bureau 4.2 - VENOIX - Groupe scolaire Jean Moulin - 8 rue Lucien Nelle	04.2	0	1
	Caen	CAEN	CAEN I	Bureau 4.3 - VENOIX - Groupe scolaire Jean Moulin - 8 rue Lucien Nelle	04.3	0	1
	Caen	CAEN	CAEN I	Bureau 4.4 - VENOIX - Groupe scolaire Jean Moulin - 8 rue Lucien Nelle	04.4	0	1
	Caen	CAEN	CAEN I	Bureau 5.1 - HASTING - Collège Hastings - 6 rue Robert le Magnifique	05.1	0	1
	Caen	CAEN	CAEN I	Bureau 5.2 - HASTING - Collège Hastings - 6 rue Robert le Magnifique	05.2	0	1
	Caen	CAEN	CAEN I	Bureau 6.1 - BOSNIERES - Groupe scolaire Bosnières - 31 rue Bosnières	06.1	0	1
	Caen	CAEN	CAEN II	Bureau 6.2 - BOSNIERES - Groupe scolaire Bosnières - 31 rue Bosnières	06.2	0	1
	Caen	CAEN	CAEN II	Bureau 7.1 - AUTHIE-SUD - Groupe scolaire Authie sud - 117 rue d'Authie	07.1	0	1
	Caen	CAEN	CAEN II	Bureau 7.2 - AUTHIE-SUD - Groupe scolaire Authie sud - 117 rue d'Authie	07.2	0	1
	Caen	CAEN	CAEN II	Bureau 7.3 - AUTHIE-SUD - Groupe scolaire Authie sud - 117 rue d'Authie	07.3	0	1
	Caen	CAEN	CAEN II	Bureau 8.1 - MALADRERIE - Groupe scolaire Maladrerie - 4 rue Cheminot	08.1	0	1
	Caen	CAEN	CAEN II	Bureau 9.1 - AUTHIE-NORD - Groupe scolaire Michel Pondaven - 1 rue de Berry	09.1	0	1
	Caen	CAEN	CAEN II	Bureau 09.2 - AUTHIE-NORD - Groupe scolaire Michel Pondaven - 1 rue de Berry	09.2	0	1
	Caen	CAEN	CAEN II	Bureau 10.1 - SAINT-PAUL - Groupe scolaire Michel Pondaven - 1 rue de Berry	09.3	0	1
	Caen	CAEN	CAEN II	Bureau 10.2 - SAINT-PAUL - Groupe scolaire Fernand Léger - 4 rue Fernand Léger	10.1	0	1
	Caen	CAEN	CAEN II	Bureau 10.3 - SAINT-PAUL - Groupe scolaire Fernand Léger - 4 rue Fernand Léger	10.2	0	1
	Caen	CAEN	CAEN I	Bureau 11.1 - GROUPE SCOLAIRE DE LA HAIE VIGNE - 9 TER rue de la Haie Vigné	11.1	0	1
	Caen	CAEN	CAEN I	Bureau 11.2 - GROUPE SCOLAIRE DE LA HAIE VIGNE - 9 TER rue de la Haie Vigné	11.2	0	1
	Caen	CAEN	CAEN III	Bureau 12.1 - CALMETTE - Groupe scolaire Puits Picard - 18 rue du Puits Picard	12.1	0	1
	Caen	CAEN	CAEN III	Bureau 13.1 - PIERRE-HEUZE - Groupe scolaire Léopold Sedar Senghor - 60 place Champlain - Unité B	13.1	0	1
	Caen	CAEN	CAEN III	Bureau 13.2 - PIERRE-HEUZE - Groupe scolaire Léopold Sedar Senghor - 60 place Champlain - Unité B	13.2	0	1
	Caen	CAEN	CAEN III	Bureau 13.3 - PIERRE-HEUZE - Groupe scolaire Léopold Sedar Senghor - 60 place Champlain - Unité B	13.3	0	1
	Caen	CAEN	CAEN III	Bureau 14.1 - CALVAIRE SAINT PIERRE - Groupe scolaire les Vikings - 12 rue Edmond Gombaux	14.1	0	1
	Caen	CAEN	CAEN III	Bureau 14.2 - CALVAIRE SAINT PIERRE - Groupe scolaire les Vikings - 12 rue Edmond Gombaux	14.2	0	1
	Caen	CAEN	CAEN II	Bureau 15-1 - COLLEGE JACQUES MONOD-1 Rue Jacques Prévert	15.1	0	1
	Caen	CAEN	CAEN V	Bureau 15-2 - COLLEGE JACQUES MONOD-1 Rue Jacques Prévert	15.2	0	1
	Caen	CAEN	CAEN V	Bureau 16.1 - SAINT-JEAN - Groupe scolaire Henri Brunet - 14 rue Henri Brunet	16.1	0	1
	Caen	CAEN	CAEN V	Bureau 16.2 - SAINT-JEAN - Groupe scolaire Henri Brunet - 14 rue Henri Brunet	16.2	0	1
	Caen	CAEN	CAEN V	Bureau 16.3 - SAINT-JEAN - Groupe scolaire Henri Brunet - 14 rue Henri Brunet	16.3	0	1
	Caen	CAEN	CAEN V	Bureau 16.4 - SAINT-JEAN - Groupe scolaire Henri Brunet - 14 rue Henri Brunet	16.4	0	1
	Caen	CAEN	CAEN IV	Bureau 17.1 - DEMI-LUNE - Groupe scolaire Millepertuis - 12 avenue de Paris	17.1	0	1
	Caen	CAEN	CAEN IV	Bureau 17.2 - DEMI-LUNE - Groupe scolaire Millepertuis - 12 avenue de Paris	17.2	0	1
	Caen	CAEN	CAEN IV	Bureau 17.3 - DEMI-LUNE - Groupe scolaire Millepertuis - 12 avenue de Paris	17.3	0	1
	Caen	CAEN	CAEN IV	Bureau 18.1 - BOULEVARD LEROY - Groupe scolaire Victor Lesage - 2 rue Gustave Flaubert	18.1	0	1
	Caen	CAEN	CAEN IV	Bureau 18.2 - BOULEVARD LEROY - Groupe scolaire Victor Lesage - 2 rue Gustave Flaubert	18.2	0	1
	Caen	CAEN	CAEN IV	Bureau 18.3 - BOULEVARD LEROY - Groupe scolaire Victor Lesage - 2 rue Gustave Flaubert	18.3	0	1
	Caen	CAEN	CAEN IV	Bureau 19.1 - GRACE DE DIEU - Groupe scolaire Louis Lechatellier - 33 rue Louis Robillard	19.1	0	1
	Caen	CAEN	CAEN IV	Bureau 19.2 - GRACE DE DIEU - Groupe scolaire Louis Lechatellier - 33 rue Louis Robillard	19.2	0	1
	Caen	CAEN	CAEN IV	Bureau 19.3 - GRACE DE DIEU - Groupe scolaire Louis Lechatellier - 33 rue Louis Robillard	19.3	0	1
	Caen	CAEN	CAEN IV	Bureau 20.1 - BRANVILLE - Groupe scolaire Lyautey - 74 boulevard Maréchal Lyautey	20.1	0	1
	Caen	CAEN	CAEN IV	Bureau 20.2 - BRANVILLE - Groupe scolaire Lyautey - 74 boulevard Maréchal Lyautey	20.2	0	1
	Caen	CAEN	CAEN IV	Bureau 21.1 - GUERINIERE - Groupe scolaire Reine Mathilde - 5 rue de la Justice	21.1	0	1
	Caen	CAEN	CAEN III	Bureau 22.1 - FOLIE COUVRECHEF (ZAC) - Groupe scolaire Michel Trégoire - 11 allée du Bosphore	22.1	0	1
	Caen	CAEN	CAEN III	Bureau 22.2 - FOLIE COUVRECHEF (ZAC) - Groupe scolaire Michel Trégoire - 11 allée du Bosphore	22.2	0	1
	Caen	CAEN	CAEN III	Bureau 23.1 - CLOS HERBERT - Ecole primaire Clos Herbert - 50 rue du Clos Herbert	23.1	0	1
	Caen	CAEN	CAEN III	Bureau 23.2 - CLOS HERBERT - Ecole primaire Clos Herbert - 50 rue du Clos Herbert	23.2	0	1
	Caen	CAEN	CAEN III	Bureau 23.3 - CLOS HERBERT - Ecole primaire Clos Herbert - 50 rue du Clos Herbert	23.3	0	1
	Caen	CAEN	CAEN IV	Bureau 24.1 PAVILLON DE NORMANDIE - Quai François Mitterrand	24.1	0	1
119	2 Cagny	CAEN	(CAEN II - Circo 1)	Bureau Spécial R40-1 - HOTEL DE VILLE - Hôtel de Ville - Esplanade Jean-Marie Louvel	cial R4	0	1
	Cagny	CAEN	TROARN	Bureau 1 - Mairie - bureau centralisateur	1	2	1
	Cagny	CAEN	TROARN	Bureau 2 - Foyer rural - rue Lucien Ronars	2	0	1
120	1 Cahagnes	VIRE	LES MONTS-D'AUNAY	salie Edeline - 5 rue Alexis de Tocqueville	1	1	1
121	1 Cahagnolles	BAYEUX	TREVIERES	Mairie	1	1	1

NSEE	COMMUNE	ARR	CANTON	ADRESSE BV	N° BV	NB BV	BV
122	1 Caine (la)	CAEN	EVRECY	Mairie	1	1	1
123	2 Cairon	CAEN	THUE-ET-MUE	Bureau 1 - Salle socio-culturelle les Tilleuls - rue de la mairie - bureau centralisateur	1	2	1
		CAEN	THUE-ET-MUE	Bureau 2 - Salle socio-culturelle les Tilleuls - rue de la mairie	2	0	1
124	1 Cambés (la)	BAYEUX	TREVIÈRES	Mairie - rue Principale - salle de réunion	1	1	1
125	2 Cambes-en-Plaine	CAEN	OUÏSTREHAM	Bureau 1 - Salle des fêtes - bureau centralisateur	1	2	1
		CAEN	OUÏSTREHAM	Bureau 2 - Salle du Colombier	2	0	1
126	2 Cambremer	LISIEUX	MEZIDON-VALLEE-D'AUGE	Bureau 1 - Salle de réunion au Coteau - rue du Coteau - CAMBREMER - bureau centralisateur	1	2	1
		LISIEUX	MEZIDON-VALLEE-D'AUGE	Bureau 2 - Salle des sports au Coteau - rue du Coteau - CAMBREMER	2	0	1
127	1 Camcaignolles	VIRE	VIRE-NORMANDIE	Mairie	1	1	1
130	1 Campigny	BAYEUX	BAYEUX	Mairie	1	1	1
131	1 Canapville	LISIEUX	PONT L'ÉVEQUE	Mairie	1	1	1
132	1 Canchy	BAYEUX	TREVIÈRES	Mairie	1	1	1
134	1 Canteloup	CAEN	TROARN	Mairie	1	1	1
135	1 Carcaigny	BAYEUX	THUE-ET-MUE	Mairie	1	1	1
136	1 Cardonville	BAYEUX	TREVIÈRES	Mairie	1	1	1
137	3 Carpiquet	CAEN	CAEN II	Bureau 1 - Mairie - 1 avenue Charles de Gaulle - Bureau centralisateur	1	3	1
		CAEN	CAEN II	Bureau 2 - salle de la gaieté - avenue Charles de Gaulle	2	0	1
		CAEN	CAEN II	Bureau 3 - Espace Athéna - 22 rue des écoles	3	0	1
138	1 Cartigny-l'Épinay	BAYEUX	TREVIÈRES	Salle communale - 100 rue des Anciens Combattants	1	1	1
554	2 Castelet (le)	CAEN	EVRECY	Bureau 1 - sur le territoire de la commune historique de Saint-Aignan-de-Cramesnil	1	2	1
		CAEN	EVRECY	Bureau 2 - Mairie de Garcelles-Secqueville	2	0	1
140	1 Castillon	BAYEUX	TREVIÈRES	Salle des fêtes	1	1	1
141	1 Castillon-en-Auge	LISIEUX	MEZIDON-VALLEE-D'AUGE	Mairie	1	1	1
538	3 Castine-en-Plaine	CAEN	EVRECY	Bureau 1 - Mairie de Roquecours - bureau centralisateur	1	3	1
		CAEN	EVRECY	Bureau 2 - Mairie de Hubert-Folle	2	0	1
		CAEN	EVRECY	Bureau 3 - Mairie de Tilly-la-Campagne	3	0	1
143	3 Caumont-sur-Aure	VIRE	LES MONTS-D'AUNAY	Bureau 1 - Mairie - bureau centralisateur	1	3	1
		VIRE	LES MONTS-D'AUNAY	Bureau 2 - Ancien presbytère de Livry	2	0	1
		VIRE	LES MONTS-D'AUNAY	Bureau 3 - Mairie de la Vacquerie - Le bourg	3	0	1
145	1 Cauvicourt	CAEN	LE HOM	Salle de l'ancienne école	1	1	1
146	1 Cauville	CAEN	LE HOM	Mairie	1	1	1
147	1 Cernay	LISIEUX	LIVAROT-PAYS-D'AUGE	Mairie	1	1	1
149	1 Cesny-aux-Vignes	CAEN	TROARN	Cour Gobusseau - Petite salle	1	1	1
150	5 Cesny-les-Source	CAEN	LE HOM	Bureau 1 - Salle municipale de Cesny-Bois-Halbout - Bureau centralisateur	1	5	1
		CAEN	LE HOM	Bureau 2 - Mairie d'Acqueville	2	0	1
		CAEN	LE HOM	Bureau 3 - Mairie d'Angoville	3	0	1
		CAEN	LE HOM	Bureau 4 - Mairie de Placy	4	0	1
		CAEN	LE HOM	Bureau 5 - Mairie de Tournebu	4	0	1
159	1 Chovain	BAYEUX	BAYEUX	Mairie	1	1	1
160	1 Cintheaux	CAEN	LE HOM	Mairie	1	1	1
161	1 Clarbéc	LISIEUX	PONT L'ÉVEQUE	Mairie	1	1	1
162	1 Clécy	CAEN	LE HOM	Mairie	1	1	1
163	1 Cléville	CAEN	TROARN	Mairie	1	1	1
166	3 Colleville-Montgomery	CAEN	OUÏSTREHAM	Bureau 1 - halle des sports - rue des petites rues - bureau centralisateur	1	3	1
		CAEN	OUÏSTREHAM	Bureau 2 - halle des sports rue des petites rues	2	0	1
		CAEN	OUÏSTREHAM	Bureau 3 - halle des sports rue des petites rues	3	0	1
165	1 Colleville-sur-Mer	BAYEUX	TREVIÈRES	Mairie	1	1	1
167	5 Colombelles	CAEN	HEROUVILLE ST CLAIR	Bureau 1 - Hôtel de ville salle du conseil place François Mitterrand - bureau centralisateur	1	5	1
		CAEN	HEROUVILLE ST CLAIR	Bureau 2 - Ecole maternelle Henri Sellier, 2 rue Jules Guesde	2	0	1
		CAEN	HEROUVILLE ST CLAIR	Bureau 3 - Ecole maternelle Henri Sellier - 2 rue Jules Guesde	3	0	1
		CAEN	HEROUVILLE ST CLAIR	Bureau 4 - Gymnase Hidalgo - Esplanade Marie Petitpas	4	0	1
		CAEN	HEROUVILLE ST CLAIR	Bureau 5 - Ecole maternelle Henri Sellier - 2 rue Jules Guesde	5	0	1
168	1 Colombières	BAYEUX	TREVIÈRES	Mairie	1	1	1
169	1 Colombiers-sur-Seuilles	BAYEUX	THUE-ET-MUE	Mairie - Rue du Molot	1	1	1
14	2 Colomby-Anguerny	CAEN	COURSEUILLES/MER	Bureau 1 - Ecole d'Anguerny - bureau centralisateur	1	2	1
		CAEN	COURSEUILLES/MER	Bureau 2 - Ecole d'Anguerny	2	0	1
171	1 Combray	CAEN	LE HOM	Mairie	1	1	1
172	1 Commes	BAYEUX	BAYEUX	Mairie	1	1	1

INSEE	COMMUNE	ARR	CANTON	ADRESSE BV	N° BV	NB BV	BV
174 8	Condé-en-Normandie	VIRE	CONDE-EN-NORMANDIE	Bureau 1 - Locaux du marché couvert - bureau centralisateur - bureau centralisateur du canton	1	8	1
	Condé-en-Normandie	VIRE	CONDE-EN-NORMANDIE	Bureau 2 - locaux du marché couvert	2	0	1
	Condé-en-Normandie	VIRE	CONDE-EN-NORMANDIE	Bureau 3 - Ecole Sévigné - quartier Saint Martin	3	0	1
	Condé-en-Normandie	VIRE	CONDE-EN-NORMANDIE	Bureau 4 - Mairie annexe de La Chapelle-Engerbold	4	0	1
	Condé-en-Normandie	VIRE	CONDE-EN-NORMANDIE	Bureau 5 - Mairie annexe de Lénault	5	0	1
	Condé-en-Normandie	VIRE	CONDE-EN-NORMANDIE	Bureau 6 - Mairie annexe de Proussy	6	0	1
	Condé-en-Normandie	VIRE	CONDE-EN-NORMANDIE	Bureau 7 - Mairie annexe de Saint-Germain-du-Crioult	7	0	1
	Condé-en-Normandie	VIRE	CONDE-EN-NORMANDIE	Bureau 8 - Mairie annexe de Saint-Pierre-la-Vieille	8	0	1
173 1	Condé-sur-ifs	CAEN	MEZIDON-VALLEE-D'AUGE	Mairie	1	1	1
175 1	Condé-sur-Seulles	BAYEUX	BAYEUX	Salle communale	1	1	1
177 1	Coquainvilliers	LISIEUX	PONT L'ÉVEQUE	Mairie	1	1	1
179 1	Cordebois	LISIEUX	LISIEUX	Mairie	1	1	1
180 1	Cordevy	CAEN	FALAISE	Mairie	1	1	1
181 5	Cornelles-le-Royal	CAEN	IFS	Mairie : 2 rue Saint-André	1	1	1
	Cornelles-le-Royal	CAEN	IFS	Bureau 1 - Mairie - 20 rue de l'Eglise - bureau centralisateur	2	5	1
	Cornelles-le-Royal	CAEN	IFS	Bureau 2 - Mairie - 20 rue de l'Eglise	2	0	1
	Cornelles-le-Royal	CAEN	IFS	Bureau 3 - Ecole les Drakkars	3	0	1
	Cornelles-le-Royal	CAEN	IFS	Bureau 4 - Ecole les Drakkars	4	0	1
	Cornelles-le-Royal	CAEN	IFS	Bureau 5 - Ecole les Drakkars	5	0	1
182 1	Cornolain	BAYEUX	TREVIÈRES	Mairie	1	1	1
183 1	Cossesseville	CAEN	LE HOM	Mairie	1	1	1
184 1	Cottun	BAYEUX	BAYEUX	Mairie	1	1	1
190 1	Courcy	CAEN	FALAISE	Mairie	1	1	1
191 4	Courseulles-sur-Mer	CAEN	COURSEULLES/MER	Bureau 1 - Salle Marcel Buisson - bâtiment Quiquemelle - place du marché	1	4	1
	Courseulles-sur-Mer	CAEN	COURSEULLES/MER	Bureau 2 - Salle du Bassin Joinville - rue du Bassin	2	0	1
	Courseulles-sur-Mer	CAEN	COURSEULLES/MER	Bureau 3 - Salle Verrière - bâtiment Quiquemelle - place du marché	3	0	1
	Courseulles-sur-Mer	CAEN	COURSEULLES/MER	Bureau 4 - Mairie - salle de conseil - 48 rue de la mer - bureau centralisateur - bureau centralisateur du canton	4	0	1
193 1	Courtomerle-Meurdrac	LISIEUX	LISIEUX	Mairie - 20 rue de la Mairie	1	1	1
194 1	Courtomerle-Deux-Eglises	LISIEUX	LISIEUX	Mairie - 14 place Saint-Martin	1	1	1
195 1	Courvaudon	VIRE	LES MONTS-D'AUNAY	Mairie	1	1	1
196 1	Crépon	BAYEUX	COURSEULLES/MER	Mairie	1	1	1
197 1	Cresserons	CAEN	COURSEULLES/MER	Mairie	1	1	1
198 1	Cresseveuille	LISIEUX	CABOURG	Mairie	1	1	1
200 2	Creully sur Seulles	BAYEUX	THUE-ET-MUE	Bureau 1 - Mairie - bureau centralisateur	1	2	1
	Creully sur Seulles	BAYEUX	THUE-ET-MUE	Bureau 2 - Gymnase de Creully	2	0	1
202 1	Cricqueboeuf	LISIEUX	HONFLEUR DEAUVILLE	Mairie	1	1	1
203 1	Cricqueville-en-Auge	LISIEUX	CABOURG	Mairie	1	1	1
204 1	Cricqueville-en-Bessin	BAYEUX	TREVIÈRES	Mairie	1	1	1
205 1	Cristot	BAYEUX	THUE-ET-MUE	Mairie	1	1	1
206 1	Crocq	CAEN	FALAISE	Mairie	1	1	1
207 1	Croisilles	CAEN	LE HOM	Mairie	1	1	1
209 1	Crouay	BAYEUX	TREVIÈRES	Mairie	1	1	1
211 1	Culev-le-Patry	CAEN	LE HOM	Salle polyvalente	1	1	1
214 1	Cussy	BAYEUX	BAYEUX	Mairie	1	1	1
215 2	Cuverville	CAEN	TROARN	Bureau 1 - Mairie - bureau centralisateur	1	2	1
	Cuverville	CAEN	TROARN	Bureau 2 - Groupe scolaire Pierre Mendès France	2	0	1
216 1	Dambainville	CAEN	FALAISE	Mairie	1	1	1
218 1	Danestal	LISIEUX	CABOURG	Mairie	1	1	1
220 4	Deauville	LISIEUX	HONFLEUR DEAUVILLE	Bureau 1 - Salle des fêtes - 118 ter avenue de la République - bureau centralisateur	1	4	1
	Deauville	LISIEUX	HONFLEUR DEAUVILLE	Bureau 2 - Ecole primaire rue Albert Fracasse	2	0	1
	Deauville	LISIEUX	HONFLEUR DEAUVILLE	Bureau 3 - Espace Gustave Flaubert - le Coteau	3	0	1
	Deauville	LISIEUX	HONFLEUR DEAUVILLE	Bureau 4 - Foyer Jacques Letarouilly - 29 rue Albert Fracasse	4	0	1
221 3	Démouville	CAEN	TROARN	Bureau 1 - Mairie - bureau centralisateur	1	3	1
	Démouville	CAEN	TROARN	Bureau 2 - Hall du groupe scolaire - rue du Bout de Là-Bas	2	0	1
	Démouville	CAEN	TROARN	Bureau 3 - Ecole maternelle - allée des Enfants	3	0	1
223 1	Détroit (le)	CAEN	FALAISE	Mairie	1	1	1
224 1	Deux-Jumeaux	BAYEUX	TREVIÈRES	Mairie	1	1	1
347 2	Dialan sur Chaîne	VIRE	LES MONTS-D'AUNAY	Bureau 1 - Mairie - bureau centralisateur	1	2	1
	Dialan sur Chaîne	VIRE	LES MONTS-D'AUNAY	Bureau 2 - Mairie annexe de le Mesnil-Auzouf	2	0	1

NSEE	COMMUNE	ARR	CANTON	ADRESSE BV	N° BV	NB BV	BV
225	5 Dives-sur-Mer	LISIEUX	CABOURG	Bureau 1 - mairie - bureau centralisateur	1	5	1
	Dives-sur-Mer	LISIEUX	CABOURG	Bureau 2 - Restaurant scolaire Guy Mocquet	2	0	1
	Dives-sur-Mer	LISIEUX	CABOURG	Bureau 3 - Restaurant scolaire Guy Mocquet	3	0	1
	Dives-sur-Mer	LISIEUX	CABOURG	Bureau 4 - Gymnase Guimier	4	0	1
	Dives-sur-Mer	LISIEUX	CABOURG	Bureau 5 - Gymnase Guimier	5	0	1
226	1 Donnay	CAEN	LE HOM	Mairie - 2 rue Maurice Lemasquier	1	1	1
227	1 Douville-en-Auge	LISIEUX	CABOURG	Mairie	1	1	1
228	5 Douvres-la-Délivrande	CAEN	COURSEULLES/MER	Bureau 1 - Salle polyvalente Voie des Alliés - bureau centralisateur	1	5	1
	Douvres-la-Délivrande	CAEN	COURSEULLES/MER	Bureau 2 - Mairie	2	0	1
	Douvres-la-Délivrande	CAEN	COURSEULLES/MER	Bureau 3 - transféré dans le terrain de tennis couvert n°1	3	0	1
	Douvres-la-Délivrande	CAEN	COURSEULLES/MER	Bureau 4 - Ecole maternelle - Salle de motricité	4	0	1
	Douvres-la-Délivrande	CAEN	COURSEULLES/MER	Bureau 5 - Salle "Les Baladins" - Place des Marronniers	5	0	1
229	2 Dozulé	LISIEUX	CABOURG	Bureau 1 - Salle des fêtes avenue Georges Landry - bureau centralisateur	1	2	1
	Dozulé	LISIEUX	CABOURG	Bureau 2 - Salle des fêtes avenue Georges Landry	2	0	1
230	1 Drubec	LISIEUX	MEZIDON-VALLEE-D'AUGE	Mairie	1	1	1
232	1 Ducey-Sainte-Marie	BAYEUX	THUE-ET-MUE	Salle communale	1	1	1
236	1 Eillon	BAYEUX	BAYEUX	Mairie	1	1	1
237	1 Ermiéville	CAEN	TROARN	Mairie	1	1	1
238	1 Englesqueville-en-Auge	LISIEUX	PONT L'VEQUE	Mairie - Chemin de la Forge	1	1	1
239	1 Englesqueville-la-Percée	BAYEUX	TREVIERES	Mairie	1	1	1
240	1 Epanev	CAEN	FALAISE	Mairie	1	1	1
241	1 Epinay-sur-Odon	VIRE	LES MONTS-D'AUNAY	Salle des fêtes - Le Bourff	1	1	1
242	1 Epron	CAEN	CAEN III	Salle des fêtes - rue de l'Église	1	1	1
243	1 Equemauville	LISIEUX	HONFLEUR DEAUVILLE	Salle "Claude et Henri leanson"	1	1	1
244	1 Eraines	CAEN	FALAISE	Mairie	1	1	1
245	1 Ernes	CAEN	FALAISE	Mairie	1	1	1
246	1 Escoville	LISIEUX	TROARN	Salle polyvalente "Louis Bicomme" rue de Caen	1	1	1
248	1 Espins	CAEN	LE HOM	Salle de classe désaffectée	1	1	1
249	1 Esquay-Notre-Dame	CAEN	EVRECY	Mairie	1	1	1
250	1 Esquay-sur-Seulles	BAYEUX	BAYEUX	Mairie	1	1	1
251	1 Esson	CAEN	LE HOM	Mairie	1	1	1
252	1 Estrées-la-Campagne	CAEN	LE HOM	Mairie	1	1	1
254	1 Etenville	CAEN	CAEN V	Salle polyvalente	1	1	1
256	1 Etréham	BAYEUX	TREVIERES	Mairie	1	1	1
257	2 Evrecy	CAEN	EVRECY	Bureau 1 - Salle des fêtes communale - bureau centralisateur - bureau centralisateur du canton	1	2	1
	Evrecy	CAEN	EVRECY	Bureau 2 - Maison Créative	2	0	1
258	6 Falaise	CAEN	FALAISE	Bureau 1 - FORUM - bd de la libération - bureau centralisateur - bureau centralisateur du canton	1	6	1
	Falaise	CAEN	FALAISE	Bureau 2 - FORUM - bd de la libération	2	0	1
	Falaise	CAEN	FALAISE	Bureau 3 - FORUM - bd de la libération	3	0	1
	Falaise	CAEN	FALAISE	Bureau 4 - FORUM - bd de la libération	4	0	1
	Falaise	CAEN	FALAISE	Bureau 5 - FORUM - bd de la libération	5	0	1
	Falaise	CAEN	FALAISE	Bureau 6 - FORUM - bd de la libération	6	0	1
260	1 Faujuernon	LISIEUX	PONT L'VEQUE	Mairie	1	1	1
261	1 Faulg (lie)	LISIEUX	PONT L'VEQUE	Mairie	1	1	1
266	1 Feuquierolles-Bully	CAEN	EVRECY	salle annexe de la mairie - place de l'Église	1	1	1
269	1 Fierville-les-Parcs	LISIEUX	PONT L'VEQUE	Mairie	1	1	1
270	1 Firfol	LISIEUX	PONT L'VEQUE	Mairie	1	1	1
271	4 Fleury-sur-Orne	CAEN	CAEN V	Bureau 1 - Espace Nicolas Oresme-10 bis rue Serge Rouzière - bureau centralisateur	1	4	1
	Fleury-sur-Orne	CAEN	CAEN V	Bureau 2 - Espace Nicolas Oresme-10 bis rue Serge Rouzière	2	0	1
	Fleury-sur-Orne	CAEN	CAEN V	Bureau 3 - Espace Nicolas Oresme-10 bis rue Serge Rouzière	3	0	1
	Fleury-sur-Orne	CAEN	CAEN V	Bureau 4 - Espace Nicolas Oresme-10 bis rue Serge Rouzière	4	0	1
272	1 Folle (la)	BAYEUX	TREVIERES	Salle communale - 364 rue Saint-Pierre	1	1	1
273	1 Folletière-Abenon (la)	LISIEUX	LIVAROT-PAYS-D'AUGE	Mairie	1	1	1
274	2 Fontaine-Etoupesfour	CAEN	EVRECY	Bureau 1 - Salle multi activités -allée du stade Jules Quesnel - Bureau centralisateur	1	2	1
	Fontaine-Etoupesfour	CAEN	EVRECY	Bureau 2 - Mairie -allée du stade Jules Quesnel	2	0	1
275	1 Fontaine-Henry	BAYEUX	THUE-ET-MUE	Mairie	1	1	1
276	1 Fontaine-le-Pin	CAEN	FALAISE	Mairie - rue de l'Église	1	1	1
277	2 Fontenay-le-Marmion	CAEN	EVRECY	Bureau 1 - Mairie - rue de la République - Bureau centralisateur	1	2	1
	Fontenay-le-Marmion	CAEN	EVRECY	Bureau 2 - salle communale - rue des écoles	2	0	1
278	1 Fontenay-le-Pesnel	BAYEUX	THUE-ET-MUE	Mairie (salle de conseil)	1	1	1
280	1 Formentin	LISIEUX	MEZIDON-VALLEE-D'AUGE	Mairie	1	1	1

INSEE	COMMUNE	ARR	CANTON	ADRESSE BV	N° BV	NB BV	BV
281	Formigny La Bataille	BAYEUX	TREVIÈRES	Bureau 1 - Mairie - bureau centralisateur	1	4	1
284	Formigny La Bataille	BAYEUX	TREVIÈRES	Bureau 2 - Mairie annexe de Aignerville	2	0	1
	Formigny La Bataille	BAYEUX	TREVIÈRES	Bureau 3 - Mairie annexe de Ecrainville	3	0	1
	Formigny La Bataille	BAYEUX	TREVIÈRES	Bureau 4 - Mairie annexe de Louvières	4	0	1
282	Foulognes	BAYEUX	TREVIÈRES	Mairie	1	1	1
283	Fourches	CAEN	FALAISE	Mairie	1	1	1
284	Fourneaux-le-Val	CAEN	FALAISE	Mairie	1	1	1
285	Fournet (le)	LISIEUX	MEZIDON-VALLEE-D'AUGE	Mairie	1	1	1
286	Fourneville	LISIEUX	HONFLEUR DEAUVILLE	Mairie	1	1	1
287	Frénoeuville	CAEN	TROARN	Bureau 1 - salle Clairjolie - 17 rue de la Libération - Bureau centralisateur	1	2	1
	Frénoeuville	CAEN	TROARN	Bureau 2 - salle des mariages - 17 rue de la Libération	2	0	1
288	Fresne-Camilly (le)	CAEN	THUE-ET-MUE	Mairie - 1 avenue des Canadiens	1	1	1
289	Fresné-la-Mère	CAEN	FALAISE	Salle des fêtes	1	1	1
290	Fresne-le-Puceux	CAEN	LE HOM	Pièce annexe de la salle des fêtes - 2 Le Roc Martel	1	1	1
291	Fresne-le-Vieux	CAEN	LE HOM	Mairie	1	1	1
293	Fumichon	LISIEUX	PONT L'ÉVEQUE	Mairie	1	1	1
297	Gavrus	CAEN	EVRECY	Salle polyvalente de Gavrus - 6 rue de l'église	1	1	1
298	Géfosse-Fontenay	BAYEUX	TREVIÈRES	Mairie	1	1	1
299	Genneville	LISIEUX	HONFLEUR DEAUVILLE	Mairie	1	1	1
300	Gerrots	LISIEUX	MEZIDON-VALLEE-D'AUGE	Mairie	1	1	1
301	Giberville	CAEN	IFS	Domicile du Maire	1	1	1
	Giberville	CAEN	IFS	Bureau 1 - Groupe scolaire Pasteur - rue Pierre de Coubertin - Bureau centralisateur	1	4	1
	Giberville	CAEN	IFS	Bureau 2 - Groupe scolaire Pasteur - rue Pierre de Coubertin	2	0	1
	Giberville	CAEN	IFS	Bureau 3 - Groupe scolaire Pasteur - rue Pierre de Coubertin	3	0	1
	Giberville	CAEN	IFS	Bureau 4 - Stade Claude Bozec - rue des Cités	4	0	1
302	Glanville	LISIEUX	PONT L'ÉVEQUE	Salle communale	1	1	1
303	Glos	LISIEUX	LISIEUX	Mairie	1	1	1
306	Gonneville-en-Auge	LISIEUX	CABOURG	Salle communale - 2 place de l'Église	1	1	1
304	Gonneville-sur-Honfleur	LISIEUX	HONFLEUR DEAUVILLE	Mairie - 3 rue du nouveau monde	1	1	1
305	Gonneville-sur-Mer	LISIEUX	CABOURG	Mairie - Le Bourg - RD 142	1	1	1
308	Goustranville	LISIEUX	CABOURG	Mairie	1	1	1
309	Gouvix	CAEN	LE HOM	Mairie	1	1	1
310	Grainville-Longnerie	CAEN	LE HOM	Mairie	1	1	1
311	Grainville-sur-Odon	CAEN	EVRECY	Mairie	1	1	1
312	Grandcamp-Maisy	BAYEUX	TREVIÈRES	Bureau 1 - salle d'animation - bureau centralisateur	1	1	1
	Grandcamp-Maisy	BAYEUX	TREVIÈRES	Bureau 2 - salle d'animation	2	0	1
316	Grangues	LISIEUX	CABOURG	Salle communale	1	1	1
318	Graye-sur-Mer	BAYEUX	COURSEUILLES/MER	Mairie	1	1	1
319	Grentheville	CAEN	EVRECY	Mairie	1	1	1
320	Grimbosq	CAEN	LE HOM	Mairie	1	1	1
322	Guéron	BAYEUX	BAYEUX	Mairie	1	1	1
325	Hermanville-sur-Mer	CAEN	OUISTREHAM	Bureau 1 - La Ferme - pôle enfance jeunesse socioculturel - 38 Grande Rue - bureau centralisateur	1	3	1
	Hermanville-sur-Mer	CAEN	OUISTREHAM	Bureau 2 - La Ferme - pôle enfance jeunesse socioculturel - 38 Grande Rue	2	0	1
	Hermanville-sur-Mer	CAEN	OUISTREHAM	Bureau 3 - La Ferme - pôle enfance jeunesse socioculturel - 38 Grande Rue	3	0	1
326	Hermivahes-Vaux	LISIEUX	PONT L'ÉVEQUE	Mairie	1	1	1
327	Hérouville-Saint-Clair	CAEN	HEROUVILLE ST CLAIR	Bureau 01 - Hôtel de ville - 11 place François Mitterrand - bureau centralisateur	1	15	1
	Hérouville-Saint-Clair	CAEN	HEROUVILLE ST CLAIR	Bureau 02 - Ecole Montmorency - 9 rue des Bouvines - bureau centralisateur pour élection cantonale	2	0	1
	Hérouville-Saint-Clair	CAEN	HEROUVILLE ST CLAIR	Bureau 03 - Ecole Quesnel rue Eugène Quesnel	3	0	1
	Hérouville-Saint-Clair	CAEN	HEROUVILLE ST CLAIR	Bureau 04 - Salle polyvalente - 1016 Belles Portes	4	0	1
	Hérouville-Saint-Clair	CAEN	HEROUVILLE ST CLAIR	Bureau 05 - Ecole maternelle Gringoire entrée 5 - quartier Belles Portes	5	0	1
	Hérouville-Saint-Clair	CAEN	HEROUVILLE ST CLAIR	Bureau 06 - Maison des Associations - 1018 quartier du Grand Parc	6	0	1
	Hérouville-Saint-Clair	CAEN	HEROUVILLE ST CLAIR	Bureau 07 - Ecole Aubert entrée 4 - quartier de la Haute Folle	7	0	1
	Hérouville-Saint-Clair	CAEN	HEROUVILLE ST CLAIR	Bureau 08 - Ecole Simone Veil entrée 3 - quartier du Val	8	0	1
	Hérouville-Saint-Clair	CAEN	HEROUVILLE ST CLAIR	Bureau 09 - Ecole Freinet entrée 18 - quartier du Bois	9	0	1
	Hérouville-Saint-Clair	CAEN	HEROUVILLE ST CLAIR	Bureau 10 - Ecole Blaisot entrée 3 - quartier de la Grande Delle	10	0	1
	Hérouville-Saint-Clair	CAEN	HEROUVILLE ST CLAIR	Bureau 11 - Ecole Boisard entrée 9 - quartier de la Grande Delle	11	0	1
	Hérouville-Saint-Clair	CAEN	HEROUVILLE ST CLAIR	Bureau 12 - Salle polyvalente quartier Lébissey avenue de la 3ème DIB	12	0	1
	Hérouville-Saint-Clair	CAEN	HEROUVILLE ST CLAIR	Bureau 13 - Ecole Quesnel - Ecole primaire rue Quesnel le Bourg	13	0	1
	Hérouville-Saint-Clair	CAEN	HEROUVILLE ST CLAIR	Bureau 14 - Ecole Claudie Haigneré Ecole primaire entrée 10 - quartier du Bois	14	0	1
	Hérouville-Saint-Clair	CAEN	HEROUVILLE ST CLAIR	Bureau 15 - Ecole maternelle Lébissey	15	0	1
328	Hérouvillette	LISIEUX	CABOURG	Mairie	1	1	1
329	Heuland	LISIEUX	CABOURG	Mairie	1	1	1
332	Hoguettes (la)	CAEN	FALAISE	Salle polyvalente	1	1	1



INSEE	COMMUNE	ARR.	CANTON	ADRESSE BV	N° BV	NB BV	BV
333 5	Honfleur	LISIEUX	HONFLEUR DEAUVILLE	Bureau 1 - Greniers à sel - rue de la Ville - bureau centralisateur - bureau centralisateur du canton	1	5	1
	Honfleur	LISIEUX	HONFLEUR DEAUVILLE	Bureau 2 - Greniers à sel-rue de la Ville	2	0	1
	Honfleur	LISIEUX	HONFLEUR DEAUVILLE	Bureau 3 - Greniers à sel-rue de la Ville	3	0	1
	Honfleur	LISIEUX	HONFLEUR DEAUVILLE	Bureau 4 - Maisons des Familles du Canteloup	4	0	1
	Honfleur	LISIEUX	HONFLEUR DEAUVILLE	Bureau 5 - Groupe scolaire Samuel de Champlain	5	0	1
334 1	Hôtellerie (I)	LISIEUX	LISIEUX	Mairie	1	1	1
335 1	Hotot-en-Auge	LISIEUX	MEZIDON-VALLEE-D'AUGE	Mairie	1	1	1
336 1	Hotot-les-Baques	BAYEUX	LES MONTS-D'AUNAY	Mairie	1	1	1
337 1	Houblonnière (la)	LISIEUX	MEZIDON-VALLEE-D'AUGE	Mairie	1	1	1
338 2	Houlgate	LISIEUX	CABOURG	Bureau 1 - Salle des fêtes municipale - bureau centralisateur	1	2	1
	Houlgate	LISIEUX	CABOURG	Bureau 2 - Salle des fêtes municipale	2	0	1
341 8	Iffs	CAEN	IFS	Bureau 1 - Hôtel de ville - Esplanade François Mitterrand - bureau centralisateur - bureau centralisateur du canton	1	8	1
	Iffs	CAEN	IFS	Bureau 2 - Ecole Pablo Neruda - Bid des Violettes	2	0	1
	Iffs	CAEN	IFS	Bureau 3 - Ecole Paul Fort - rue Camille Saint-Saëns	3	0	1
	Iffs	CAEN	IFS	Bureau 4 - Ecole Jules Verne - rue du Chemin Vert	4	0	1
	Iffs	CAEN	IFS	Bureau 5 - Ecole Marie Curie - rue de la République	5	0	1
	Iffs	CAEN	IFS	Bureau 6 - Salle François Mitterrand - Esplanade François Mitterrand	6	0	1
	Iffs	CAEN	IFS	Bureau 7 - Dojo du complexe sportif P. Mendès France - boulevard du Stade	7	0	1
	Iffs	CAEN	IFS	Bureau 8 - Dojo du complexe sportif P. Mendès France - boulevard du Stade	8	0	1
342 6	Isigny-sur-Mer	BAYEUX	TREVIÈRES	Bureau 1 - Salle des fêtes - place Verdun - bureau centralisateur	1	6	1
	Isigny-sur-Mer	BAYEUX	TREVIÈRES	Bureau 2 - Salle des fêtes - place Verdun	2	0	1
	Isigny-sur-Mer	BAYEUX	TREVIÈRES	Bureau 3 - Mairie annexe de Castilly	3	0	1
	Isigny-sur-Mer	BAYEUX	TREVIÈRES	Bureau 4 - Classe découverte à Neuilly-la-Forêt	4	0	1
	Isigny-sur-Mer	BAYEUX	TREVIÈRES	Bureau 5 - Mairie annexe de les Oubeaux	5	0	1
	Isigny-sur-Mer	BAYEUX	TREVIÈRES	Bureau 6 - Mairie annexe de Vouilly	6	0	1
343 1	Isles-Bardel (les)	CAEN	FALAISE	Ancienne école	1	1	1
344 1	Janville	CAEN	TROARN	Mairie	1	1	1
345 1	Jort	CAEN	FALAISE	Mairie	1	1	1
346 1	Juaye-Mondaye	BAYEUX	BAYEUX	Mairie	1	1	1
348 1	Juvigny-sur-Seuilles	BAYEUX	THUE-ET-MUE	Mairie	1	1	1
349 2	Laize Clinchamps	CAEN	EVRECY	Bureau 1 - Laize-La-Ville - Mairie - 10 rue du Régiment Mont Royal - bureau centralisateur	1	2	1
	Laize Clinchamps	CAEN	EVRECY	Bureau 2 - Clinchamps-sur-orne - 13 rue des Deux Fermes (salle de motricité école maternelle)	2	0	1
352 1	Landelles-et-Coupligny	VIRE	VIRE-NORMANDIE	Mairie - rue de l'Ouest	1	1	1
353 1	Landes-sur-Aion	VIRE	LES MONTS-D'AUNAY	Mairie	1	1	1
354 2	Langrune-sur-Mer	CAEN	COURSEUILLES/MER	Bureau 1 - Salle des fêtes "Linglonia" - bureau centralisateur	1	2	1
	Langrune-sur-Mer	CAEN	COURSEUILLES/MER	Bureau 2 - Salle des fêtes "Linglonia"	2	0	1
358 1	Léaucartie	LISIEUX	MEZIDON-VALLEE-D'AUGE	Mairie	1	1	1
360 1	Leffrard	CAEN	FALAISE	Mairie	1	1	1
362 1	Lessard-et-le-Chêne	LISIEUX	MEZIDON-VALLEE-D'AUGE	Salle des fêtes - près de la mairie	1	1	1
364 1	Lingèvres	BAYEUX	LES MONTS-D'AUNAY	Mairie	1	1	1
365 2	Lion-sur-Mer	CAEN	OUISTREHAM	Bureau 1 - Mairie - bureau centralisateur	1	2	1
	Lion-sur-Mer	CAEN	OUISTREHAM	Bureau 2 - Gymnase - salle du clos baron - rue du clos baron	2	0	1
366 14	Listeux	LISIEUX	LISIEUX	Bureau 01 - Hôtel de Ville - Bureau centralisateur - bureau centralisateur du canton	1	14	1
	Listeux	LISIEUX	LISIEUX	Bureau 02 - Hôtel de Ville	2	0	1
	Listeux	LISIEUX	LISIEUX	Bureau 03 - Salle Multi-Activités - 18 rue Victorine Magne	3	0	1
	Listeux	LISIEUX	LISIEUX	Bureau 04 - école J. Macé	4	0	1
	Listeux	LISIEUX	LISIEUX	Bureau 05 - salle du gymnase Mosaïc - 3 boulevard Pasteur	5	0	1
	Listeux	LISIEUX	LISIEUX	Bureau 06 - école J. Macé	6	0	1
	Listeux	LISIEUX	LISIEUX	Bureau 07 - salle du gymnase Mosaïc - 3 boulevard Pasteur	7	0	1
	Listeux	LISIEUX	LISIEUX	Bureau 08 - école J. Macé	8	0	1
	Listeux	LISIEUX	LISIEUX	Bureau 09 - salle du gymnase Mosaïc - 3 boulevard Pasteur	9	0	1
	Listeux	LISIEUX	LISIEUX	Bureau 10 - salle du gymnase Mosaïc - 3 boulevard Pasteur	10	0	1
	Listeux	LISIEUX	LISIEUX	Bureau 11 - groupe scolaire Saint-Exupéry	11	0	1
	Listeux	LISIEUX	LISIEUX	Bureau 12 - groupe scolaire Saint-Exupéry	12	0	1
	Listeux	LISIEUX	LISIEUX	Bureau 13 - groupe scolaire Saint-Exupéry	13	0	1
	Listeux	LISIEUX	LISIEUX	Bureau 14 - groupe scolaire Saint-Exupéry	14	0	1
367 1	Lison	BAYEUX	TREVIÈRES	Mairie	1	1	1
368 1	Lisores	LISIEUX	LIVAROT-PAYS-D'AUGE	Mairie	1	1	1
369 1	Litteau	BAYEUX	TREVIÈRES	Mairie	1	1	1

NSEE	COMMUNE	ARR.	CANTON	ADRESSE BV			
				N° BV	NB BV	BV	
371 7	Livarot-Pays-d'Auge	LISIEUX	LIVAROT-PAYS-D'AUGE	Bureau 1 - Livarot- Salle des fêtes - rue Racine - bureau centralisateur - bureau centralisateur du canton	1	7	1
	Livarot-Pays-d'Auge	LISIEUX	LIVAROT-PAYS-D'AUGE	Bureau 2 - Livarot - Ecole Maternelle "les Rosiers" - rue des Rosiers	2	0	1
	Livarot-Pays-d'Auge	LISIEUX	LIVAROT-PAYS-D'AUGE	Bureau 3 - Livarot - Salle des fêtes côté Halle au beurre - rue racine	3	0	1
	Livarot-Pays-d'Auge	LISIEUX	LIVAROT-PAYS-D'AUGE	Bureau 4 - Fervaques - Mairie	4	0	1
	Livarot-Pays-d'Auge	LISIEUX	LIVAROT-PAYS-D'AUGE	Bureau 5 - Fervaques - Salle des fêtes	5	0	1
	Livarot-Pays-d'Auge	LISIEUX	LIVAROT-PAYS-D'AUGE	Bureau 6 - Meulles	6	0	1
	Livarot-Pays-d'Auge	LISIEUX	LIVAROT-PAYS-D'AUGE	Bureau 7 - Notre Dame de Courson	7	0	1
374 1	Lozes (Les)	VIRE	LES MONTS-D'AUNAY	Mairie	1	1	1
375 1	Lozes-Saulces (les)	CAEN	FALAISE	Mairie - Salle de réunion	1	1	1
377 1	Longueville	BAYEUX	TREVIÈRES	Mairie -3 rue de la mer	1	1	1
378 1	Longueville	BAYEUX	TREVIÈRES	Salle des fêtes	1	1	1
379 1	Longueville	VIRE	LES MONTS-D'AUNAY	Mairie	1	1	1
380 1	Loucelles	BAYEUX	THUE-ET-MUE	Mairie	1	1	1
381 1	Louvaigny	CAEN	FALAISE	Mairie	1	1	1
383 2	Louvigny	CAEN	CAEN V	Bureau 1 - Ecole Primaire - place François Mitterrand - bureau centralisateur	1	2	1
	Louvigny	CAEN	CAEN V	Bureau 2 - Ecole Primaire - place François Mitterrand	2	0	1
384 2	Luc-sur-Mer	CAEN	COURSEULLES/MER	Bureau 1 - Salle Brummel - rue Brummel - bureau centralisateur	1	2	1
	Luc-sur-Mer	CAEN	COURSEULLES/MER	Bureau 2 - Gymnase Chabriac - rue du docteur Tessel	2	0	1
385 1	Maigny-en-Bessin	BAYEUX	BAYEUX	Mairie	1	1	1
389 1	Maisoncelles-Pelvey	VIRE	LES MONTS-D'AUNAY	Salle polyvalente - 135 Impasse des loisirs	1	1	1
390 1	Maisoncelles-sur-Aion	VIRE	LES MONTS-D'AUNAY	Salle des Rencontres	1	1	1
391 1	Maisons	BAYEUX	TREVIÈRES	Mairie	1	1	1
393 1	Maizet	CAEN	EVRECY	Salle polyvalente	1	1	1
394 1	Maizères	CAEN	FALAISE	Mairie	1	1	1
397 1	Maizères	VIRE	LES MONTS-D'AUNAY	Mairie	1	1	1
396 1	Maitot	CAEN	EVRECY	Salle polyvalente - 15 route du champ Canné	1	1	1
397 1	Mandeville-en-Bessin	BAYEUX	TREVIÈRES	Mairie	1	1	1
398 1	Manerbe	LISIEUX	MEZIDON-VALLEE-D'AUGE	Mairie	1	1	1
399 1	Manneville-la-Pipard	LISIEUX	PONT L'ÉVEQUE	Mairie	1	1	1
400 1	Manoir (le)	BAYEUX	BAYEUX	Mairie	1	1	1
401 1	Manvieux	BAYEUX	BAYEUX	Mairie	1	1	1
402 1	Marais-la-Chapelle (le)	CAEN	FALAISE	Mairie	1	1	1
403 1	Marolles	LISIEUX	LISIEUX	Mairie	1	1	1
404 1	Martainville	CAEN	LE HOM	Mairie	1	1	1
405 1	Martigny-sur-Ante	CAEN	FALAISE	Mairie - 3 rue de l'Église	1	1	1
407 2	Mathieu	CAEN	OUISTREHAM	Bureau 1 - Foyer rural - bureau centralisateur	1	1	1
	Mathieu	CAEN	OUISTREHAM	Bureau 2 - Mairie	2	0	1
408 2	May-sur-Orne	CAEN	EVRECY	Bureau 1 - Mairie - bureau centralisateur	1	2	1
	May-sur-Orne	CAEN	EVRECY	Bureau 2 - Mairie	2	0	1
409 2	Merville-Franceville-Plage	LISIEUX	CABOURG	Bureau 1 - Ecole primaire - réfectoire - avenue Alexandre de Lavergne - Bureau centralisateur	1	2	1
	Merville-Franceville-Plage	LISIEUX	CABOURG	Bureau 2 - Ecole primaire - réfectoire - avenue Alexandre de Lavergne	2	0	1
410 2	Méry-Bissières en auge	LISIEUX	MEZIDON-VALLEE-D'AUGE	Bureau 1 - Mairie - 1 place de la Mairie - bureau centralisateur	1	2	1
	Méry-Bissières en auge	LISIEUX	MEZIDON-VALLEE-D'AUGE	Bureau 2 - Mairie annexe de Bissières	2	0	1
411 1	Meslay	CAEN	LE HOM	Mairie	1	1	1
412 1	Mesnil-au-Grain (le)	VIRE	LES MONTS-D'AUNAY	Mairie	1	1	1
419 1	Mesnil-Eudes (le)	LISIEUX	MEZIDON-VALLEE-D'AUGE	Mairie	1	1	1
421 1	Mesnil-Guilherme (le)	LISIEUX	LISIEUX	Mairie	1	1	1
424 1	Mesnil-Robert (le)	VIRE	VIRE-NORMANDIE	Salle des fêtes	1	1	1
425 1	Mesnil-Simon (le)	LISIEUX	MEZIDON-VALLEE-D'AUGE	Mairie	1	1	1
426 1	Mesnil-sur-Blancy (le)	LISIEUX	PONT L'ÉVEQUE	Mairie	1	1	1
427 1	Mesnil-Villement (le)	CAEN	FALAISE	Mairie - 6 rue des Ecoles	1	1	1
430 1	Meuvaines	BAYEUX	COURSEULLES/MER	Mairie	1	1	1

INSEE	COMMUNE	ARR.	CANTON	ADRESSE BV	N° BV	NB BV	BV
431 17	Mézidon-Vallée-d'Auge	LISIEUX	MEZIDON-VALLEE-D'AUGE	Bureau 01 - Ecole Jacques Brel rue Jules Guesdes	1	17	1
	Mézidon-Vallée-d'Auge	LISIEUX	MEZIDON-VALLEE-D'AUGE	Bureau 02 - Maison des Associations rue Marcel Lémery - bureau centralisateur - bureau centralisateur du canton	2	0	1
	Mézidon-Vallée-d'Auge	LISIEUX	MEZIDON-VALLEE-D'AUGE	Bureau 03 - Salle des fêtes La Muse - Mezidon Canon	3	0	1
	Mézidon-Vallée-d'Auge	LISIEUX	MEZIDON-VALLEE-D'AUGE	Bureau 04 - Salle Jean Vilar	4	0	1
	Mézidon-Vallée-d'Auge	LISIEUX	MEZIDON-VALLEE-D'AUGE	Bureau 05 - Mairie annexe de Coupesarte	5	0	1
	Mézidon-Vallée-d'Auge	LISIEUX	MEZIDON-VALLEE-D'AUGE	Bureau 06 - Mairie annexe de Crèvecoeur-en-Auge	6	0	1
	Mézidon-Vallée-d'Auge	LISIEUX	MEZIDON-VALLEE-D'AUGE	Bureau 07 - Foyer rural de Croissanville 17 route Départementale 613	7	0	1
	Mézidon-Vallée-d'Auge	LISIEUX	MEZIDON-VALLEE-D'AUGE	Bureau 08 - Mairie annexe de Grandchamp-le-Château	8	0	1
	Mézidon-Vallée-d'Auge	LISIEUX	MEZIDON-VALLEE-D'AUGE	Bureau 09 - Mairie annexe de Lécaude	9	0	1
	Mézidon-Vallée-d'Auge	LISIEUX	MEZIDON-VALLEE-D'AUGE	Bureau 10 - Mairie annexe de Les Authieux-Papion	10	0	1
	Mézidon-Vallée-d'Auge	LISIEUX	MEZIDON-VALLEE-D'AUGE	Bureau 11 - Salle des fêtes place de l'église - Le Mesnil-Mauger	11	0	1
	Mézidon-Vallée-d'Auge	LISIEUX	MEZIDON-VALLEE-D'AUGE	Bureau 12 - salle des fêtes Magny-la-Campagne - 15 rue des écoles	12	0	1
	Mézidon-Vallée-d'Auge	LISIEUX	MEZIDON-VALLEE-D'AUGE	Bureau 13 - Salle des fêtes de Magny-le-Freule	13	0	1
	Mézidon-Vallée-d'Auge	LISIEUX	MEZIDON-VALLEE-D'AUGE	Bureau 14 - Mairie annexe de Montelle	14	0	1
	Mézidon-Vallée-d'Auge	LISIEUX	MEZIDON-VALLEE-D'AUGE	Bureau 15 - Salle des fêtes de Percy-en-Auge	15	0	1
	Mézidon-Vallée-d'Auge	LISIEUX	MEZIDON-VALLEE-D'AUGE	Bureau 16 - Salle des fêtes, avenue Georges Gehanne - Saints-Julien-le-Faucon	16	0	1
	Mézidon-Vallée-d'Auge	LISIEUX	MEZIDON-VALLEE-D'AUGE	Bureau 17 - L'école de Vieux-Fumé - 3 rue des écoliers	17	0	1
370 2	Molay-Littry (le)	BAYEUX	TREVIERES	Bureau 1 - Salle des fêtes - bureau centralisateur	1	2	1
	Molay-Littry (le)	BAYEUX	TREVIERES	Bureau 2 - Salle des fêtes	2	0	1
435 1	Monceaux (les)	LISIEUX	MEZIDON-VALLEE-D'AUGE	Mairie	1	1	1
436 1	Monceaux-en-Bessin	BAYEUX	BAYEUX	Mairie	1	1	1
437 8	Mondeville	CAEN	IFS	Bureau 1 - Hôtel de ville rue Chapron - bureau centralisateur	1	8	1
	Mondeville	CAEN	IFS	Bureau 2 - Salle Pierre Esnault - 17 rue Pasteur	2	0	1
	Mondeville	CAEN	IFS	Bureau 3 - Espace Vallée Barrey - rue de Prague	3	0	1
	Mondeville	CAEN	IFS	Bureau 4 - Centre Jeanne Viel - rue de la Cavée	4	0	1
	Mondeville	CAEN	IFS	Bureau 5 - Théâtre de la Renaissance - rue de l'Hôtellerie	5	0	1
	Mondeville	CAEN	IFS	Bureau 6 - Gymnase pierre Lafond rue de Buddenstedt	6	0	1
	Mondeville	CAEN	IFS	Bureau 7 - Gymnase pierre Lafond rue de Buddenstedt	7	0	1
	Mondeville	CAEN	IFS	Bureau 8 - Salle des fêtes route de Rouen	8	0	1
438 1	Mondrainville	CAEN	EVRECY	Mairie	1	1	1
439 1	Monfréville	BAYEUX	TREVIERES	Mairie	1	1	1
445 1	Monfiquet	BAYEUX	TREVIERES	Mairie	1	1	1
446 1	Montigny	CAEN	EVRECY	Mairie	1	1	1
713 2	Montilliers-sur-Orne	CAEN	LE HOM	Bureau 1 - Mairie de Trois-Monts - Bureau centralisateur	1	2	1
	Montilliers-sur-Orne	CAEN	LE HOM	Bureau 2 - Mairie - Salle communale de Goupillières	2	0	1
448 1	Montreuil-en-Auge	LISIEUX	MEZIDON-VALLEE-D'AUGE	Mairie	1	1	1
27 8	Monts d'Aunay (Les)	VIRE	LES MONTS-D'AUNAY	Bureau 1 - Mairie - Salle des mariages - bureau centralisateur - bureau centralisateur du canton	1	8	1
	Monts d'Aunay (Les)	VIRE	LES MONTS-D'AUNAY	Bureau 2 - Bibliothèque médiathèque - rue d'Harcourt	2	0	1
	Monts d'Aunay (Les)	VIRE	LES MONTS-D'AUNAY	Bureau 3 - Mairie annexe de Bauquay	3	0	1
	Monts d'Aunay (Les)	VIRE	LES MONTS-D'AUNAY	Bureau 4 - Mairie annexe de Campandré-Valcongrain	4	0	1
	Monts d'Aunay (Les)	VIRE	LES MONTS-D'AUNAY	Bureau 5 - Mairie annexe de Danvou-la-Ferrière	5	0	1
	Monts d'Aunay (Les)	VIRE	LES MONTS-D'AUNAY	Bureau 6 - Mairie annexe de Ondefontaine	6	0	1
	Monts d'Aunay (Les)	VIRE	CONDE-EN-NORMANDIE	Bureau 7 - Mairie annexe de Le Plessis Grimoult	7	0	1
	Monts d'Aunay (Les)	VIRE	LES MONTS-D'AUNAY	Bureau 8 - Mairie annexe de Roucampis	8	0	1
449 1	Monts-en-Bessin	VIRE	LES MONTS-D'AUNAY	Mairie - Salle des associations	1	1	1
452 1	Montreaux-Coulboeuf	CAEN	FALAISE	Mairie	1	1	1
453 1	Mosles	BAYEUX	TREVIERES	Mairie - RD 613	1	1	1
454 1	Mouen	CAEN	CAEN I	Salle des associations - place Jean Colan	1	1	1
455 1	Moulines	CAEN	LE HOM	Salle communale	1	1	1
406 2	Moullins en Bessin	BAYEUX	THUE-ET-MUE	Bureau 1 - Mairie - 11 rue de creully - Martragny - bureau centralisateur	1	2	1
	Moullins en Bessin	BAYEUX	THUE-ET-MUE	Bureau 2 - Regroupement pédagogique intercommunal de Coulombs - rue de la fontaine - Coulombs	2	0	1
456 3	Moult-Chicheboville	CAEN	TROARN	Bureau 1 - Mairie - bureau centralisateur	1	3	1
	Moult-Chicheboville	CAEN	TROARN	Bureau 2 - école de Moul - allée Lucrèce de Couville - salle de motricité	2	0	1
	Moult-Chicheboville	CAEN	TROARN	Bureau 3 - Salle polyvalente de Chicheboville	3	0	1
457 1	Moutiers-en-Auge (les)	CAEN	FALAISE	Mairie	1	1	1
458 1	Moutiers-en-Cinçalais (les)	CAEN	LE HOM	Mairie	1	1	1
460 1	Moyaux	LISIEUX	PONT L'EVÈQUE	Mairie	1	1	1
461 1	Mutrécly	CAEN	LE HOM	Mairie - Route du Pont du Coudray	1	1	1
465 1	Nonant	BAYEUX	BAYEUX	Salle des Fêtes	1	1	1
466 1	Norolles	LISIEUX	PONT L'EVÈQUE	Mairie	1	1	1
467 1	Noron-l'Abbaye	CAEN	FALAISE	Mairie	1	1	1
468 1	Noron-la-Poterie	BAYEUX	TREVIERES	Mairie	1	1	1

NSEE	COMMUNE	ARR.	CANTON	ADRESSE BV	N° BV	NB BV	BV
469	1 Norre-en-Auge	CAEN	FALAISE	Mairie	1	1	1
474	1 Notre-Dame-d'Estrées Corbon	LISIEUX	MEZIDON-VALLEE-D'AUGE	Mairie	1	1	1
473	1 Notre-Dame-de-Livaye	LISIEUX	MEZIDON-VALLEE-D'AUGE	Mairie	1	1	1
658	8 Nives de Sienne	VIRE	VIRE-NORMANDIE	Bureau 1 - Cantine primaire - rue des écoles-Saint-Sever-Calvados - bureau centralisateur	1	8	1
	Noves de Sienne	VIRE	VIRE-NORMANDIE	Bureau 2 - Mairie annexe de Champ-du-Boult	2	0	1
	Noves de Sienne	VIRE	VIRE-NORMANDIE	Bureau 3 - Mairie annexe de Courson	3	0	1
	Noves de Sienne	VIRE	VIRE-NORMANDIE	Bureau 4 - Mairie annexe de Fontenormont	4	0	1
	Noves de Sienne	VIRE	VIRE-NORMANDIE	Bureau 5 - Mairie annexe de Le Gast	5	0	1
	Noves de Sienne	VIRE	VIRE-NORMANDIE	Bureau 6 - Mairie annexe de Mesnil-Clinchamps	6	0	1
	Noves de Sienne	VIRE	VIRE-NORMANDIE	Bureau 7 - Salle communale - Le Bourg - Saint-Manvieu-Bocage	7	0	1
	Noves de Sienne	VIRE	VIRE-NORMANDIE	Bureau 8 - Salle communale - Le Bourg - Sept-Frères	8	0	1
476	1 Orlendon	CAEN	FALAISE	Salle de réunions	1	1	1
478	2 Orbec	LISIEUX	LIVAROT-PAYS-D'AUGE	Bureau 1 - salle Claude Debussy	1	1	1
	Orbec	LISIEUX	LIVAROT-PAYS-D'AUGE	Bureau 2 - Centre culturel - bureau centralisateur	2	0	1
480	1 Osmanville	BAYEUX	TREVIÈRES	Mairie	1	1	1
482	1 Ouezy	CAEN	TROARN	Mairie	1	1	1
483	1 Ouffrères	CAEN	LE HOM	Salle polyvalente	1	1	1
484	1 Ouilly-du-Houley	LISIEUX	PONT L'ÉVÊQUE	Mairie	1	1	1
486	1 Ouilly-le-Tesson	CAEN	FALAISE	Mairie - 2 bis place Abbé Bouso - 14190 OUILLY LE TESSON	1	1	1
487	1 Ouilly-le-Vicomte	LISIEUX	PONT L'ÉVÊQUE	Centre Culturel - place de la paquaine	1	1	1
488	8 Oustréham	CAEN	OUISTREHAM	Bureau 1 - Tennis Couverts - bureau centralisateur - bureau centralisateur du canton	1	1	1
	Oustréham	CAEN	OUISTREHAM	Bureau 2 - Tennis Couverts	2	0	1
	Oustréham	CAEN	OUISTREHAM	Bureau 3 - Tennis Couverts	3	0	1
	Oustréham	CAEN	OUISTREHAM	Bureau 4 - Tennis Couverts	4	0	1
	Oustréham	CAEN	OUISTREHAM	Bureau 5 - Tennis Couverts	5	0	1
	Oustréham	CAEN	OUISTREHAM	Bureau 6 - Tennis Couverts	6	0	1
	Oustréham	CAEN	OUISTREHAM	Bureau 7 - Tennis Couverts	7	0	1
	Oustréham	CAEN	OUISTREHAM	Bureau 8 - Tennis Couverts	8	0	1
491	1 Parfouru-sur-Odon	VIRE	LES MONTS-D'AUNAY	Mairie	1	1	1
492	1 Pennedepie	LISIEUX	HONFLEUR DEAUVILLE	Salle communale	1	1	1
494	1 Périers-en-Auge	LISIEUX	CABOURG	Mairie	1	1	1
495	1 Périers-sur-le-Dan	CAEN	OUISTREHAM	Mairie	1	1	1
496	1 Périgny	VIRE	CONDE-EN-NORMANDIE	Mairie	1	1	1
497	1 Perrières	CAEN	FALAISE	Mairie	1	1	1
498	1 Pertheville-Ners	CAEN	FALAISE	Ecole primaire	1	1	1
499	1 Petville	LISIEUX	CABOURG	salle d'Evolution - 6 rue de l'Église	1	1	1
500	1 Pierrefitte-en-Auge	LISIEUX	PONT L'ÉVÊQUE	Mairie	1	1	1
501	1 Pierrefitte-en-Cinglais	CAEN	FALAISE	Mairie - salle de réunion	1	1	1
502	1 Pierrepoint	CAEN	FALAISE	Mairie	1	1	1
504	1 Pin (le)	LISIEUX	PONT L'ÉVÊQUE	salle des fêtes - route de Blangy	1	1	1
506	1 Planquery	BAYEUX	TREVIÈRES	Mairie	1	1	1
509	1 Plumetot	CAEN	COURSEULLES/MER	Mairie	1	1	1
510	1 Pommeraye (la)	CAEN	LE HOM	Mairie	1	1	1
511	1 Pont-Bellenfer	VIRE	VIRE-NORMANDIE	Mairie	1	1	1
764	1 Pont-d'Ouilly	CAEN	FALAISE	Salle culturelle	1	1	1
514	5 Pont-l'Évêque	LISIEUX	PONT L'ÉVÊQUE	Bureau 1 - Mairie de Pont-l'Évêque - 58 rue Saint-Michel - bureau centralisateur - bureau centralisateur du canton	1	5	1
	Pont-l'Évêque	LISIEUX	PONT L'ÉVÊQUE	Bureau 2 - Marché Couvert place Foch	2	0	1
	Pont-l'Évêque	LISIEUX	PONT L'ÉVÊQUE	Bureau 3 - Mairie de Pont-l'Évêque - 58 rue Saint-Michel	3	0	1
	Pont-l'Évêque	LISIEUX	PONT L'ÉVÊQUE	Bureau 4 - Marché Couvert place Foch	4	0	1
	Pont-l'Évêque	LISIEUX	PONT L'ÉVÊQUE	Bureau 5 - Marché Couvert place Foch	5	0	1
512	1 Pontéscoultant	VIRE	CONDE-EN-NORMANDIE	Mairie	1	1	1
355	2 Pont-sur-Seulles	BAYEUX	THUE-ET-MUE	Bureau 1 - Mairie - Lantheuil - bureau centralisateur	1	1	1
	Pont-sur-Seulles	BAYEUX	THUE-ET-MUE	Bureau 2 - salles des fêtes de Lantheuil	2	0	1
515	2 Port-en-Bessin-Huppain	BAYEUX	BAYEUX	Bureau 1 - Salle du centre aéré - place Cousteau - bureau centralisateur	1	2	1
	Port-en-Bessin-Huppain	BAYEUX	BAYEUX	Bureau 2 - Salle de ludo - place Cousteau	2	0	1
516	2 Potigny	CAEN	FALAISE	Bureau 1 - Centre administratif Paul Eluard - bureau centralisateur	1	2	1
	Potigny	CAEN	FALAISE	Bureau 2 - Centre administratif Paul Eluard	2	0	1
520	1 Pré-d'Auge (le)	LISIEUX	MEZIDON-VALLEE-D'AUGE	salle des fêtes - 47 route de saint Ouen	1	1	1
519	1 Préaux-Bocage	CAEN	EVRECY	Mairie	1	1	1
522	1 Prêtreville	LISIEUX	MEZIDON-VALLEE-D'AUGE	Salle polyvalente	1	1	1
524	1 Putot-en-Auge	LISIEUX	CABOURG	Mairie	1	1	1
528	1 Quetreville	LISIEUX	HONFLEUR DEAUVILLE	Mairie	1	1	1

NSEE	COMMUNE	ARR	CANTON	ADRESSE BV	N° BV	NB BV	BV
529	1 Ranchy	BAYEUX	BAYEUX	Mairie	1	1	1
530	2 Ranville	LISIEUX	CABOURG	Bureau 1 - Ecole élémentaire - chemin de Longueville - bureau centralisateur	1	2	1
	Ranville	LISIEUX	CABOURG	Bureau 2 - école élémentaire - chemin de Longueville	2	0	1
531	1 Rapilly	CAEN	FALAISE	Mairie	1	1	1
533	1 Repentigny	LISIEUX	MEZIDON-VALLEE-D'AUGE	Mairie - route de Rumesnil	1	1	1
534	1 Reux	LISIEUX	PONT L'VEQUE	Mairie	1	1	1
535	1 Reviers	CAEN	THUE-ET-MUE	Mairie	1	1	1
536	2 Rivière-Sauveur (la)	LISIEUX	HONFLEUR DEAUVILLE	Bureau 1 - Salle polyvalente - chemin du Banc - bureau centralisateur	1	2	1
	Rivière-Sauveur (la)	LISIEUX	HONFLEUR DEAUVILLE	Bureau 2 - Petite salle polyvalente - chemin du Banc	2	0	1
540	1 Rocques	LISIEUX	PONT L'VEQUE	Mairie	1	1	1
541	1 Roque-Baignard (la)	LISIEUX	MEZIDON-VALLEE-D'AUGE	Mairie	1	1	1
542	1 Rosel	CAEN	THUE-ET-MUE	Mairie - 6 rue du Boulay	1	1	1
543	3 Rots	CAEN	THUE-ET-MUE	Bureau 1 - Mairie de Rots - bureau centralisateur	1	3	1
	Rots	CAEN	THUE-ET-MUE	Bureau 2 - Mairie de Lasson	2	0	1
	Rots	CAEN	THUE-ET-MUE	Bureau de vote 3 - Mairie de Secqueville-en-Bessin	3	0	1
546	1 Rouvres	CAEN	FALAISE	Ancienne école communale - 2 rue des Canadiens	1	1	1
547	1 Rubery	BAYEUX	TREVIERES	Mairie	1	1	1
550	1 Rumesnil	LISIEUX	MEZIDON-VALLEE-D'AUGE	Mairie	1	1	1
552	1 Ryes	BAYEUX	BAYEUX	Mairie	1	1	1
555	1 Saint-André-d'Hébertot	LISIEUX	PONT L'VEQUE	Mairie	1	1	1
556	1 Saint-André-sur-Orne	CAEN	CAEN V	Mairie	1	1	1
557	1 Saint-Arnoult	LISIEUX	PONT L'VEQUE	Mairie	1	1	1
558	1 Saint-Aubin-d'Arquenay	CAEN	OUISTREHAM	Salle polyvalente de l'école maternelle	1	1	1
559	1 Saint-Aubin-des-Bois	VIRE	VIRE-NORMANDIE	Mairie	1	1	1
562	2 Saint-Aubin-sur-Mer	CAEN	COURSEUILLES/MER	Bureau 1 - Groupe scolaire Jean-Baptiste Couture - avenue Koenig - bureau centralisateur	1	2	1
	Saint-Aubin-sur-Mer	CAEN	COURSEUILLES/MER	Bureau 2 - Groupe scolaire Jean-Baptiste Couture - avenue Koenig	2	0	1
563	1 Saint-Benoît-d'Hébertot	LISIEUX	PONT L'VEQUE	Mairie	1	1	1
565	1 Saint-Côme-de-Fresné	BAYEUX	COURSEUILLES/MER	Mairie	1	1	1
566	2 Saint-Contest	CAEN	CAEN II	Bureau 1 - Mairie - bureau centralisateur	1	2	1
	Saint-Contest	CAEN	CAEN II	Bureau 2 - salle municipale - rue du Clos de la Mare	2	0	1
571	1 Saint-Denis-de-Mailloc	LISIEUX	LIVAROT-PAYS-D'AUGE	Mairie	1	1	1
572	1 Saint-Denis-de-Méré	VIRE	CONDE-EN-NORMANDIE	Mairie	1	1	1
574	2 Saint-Désir	LISIEUX	MEZIDON-VALLEE-D'AUGE	Bureau 1 - Ecole - bureau centralisateur	1	2	1
	Saint-Désir	LISIEUX	MEZIDON-VALLEE-D'AUGE	Bureau 2 - Ecole	2	0	1
575	1 Saint-Etienne-la-Thillaye	LISIEUX	PONT L'VEQUE	Mairie	1	1	1
578	2 Saint-Gatien-des-Bois	LISIEUX	HONFLEUR DEAUVILLE	Bureau 1 - Pôle socio culturel - 16 chemin du Reux - bureau centralisateur	1	2	1
	Saint-Gatien-des-Bois	LISIEUX	HONFLEUR DEAUVILLE	Bureau 2 - Pôle socio culturel - 16 chemin du Reux	2	0	1
582	1 Saint-Germain-de-Livet	LISIEUX	MEZIDON-VALLEE-D'AUGE	Mairie	1	1	1
586	1 Saint-Germain-du-Perit	BAYEUX	TREVIERES	Mairie	1	1	1
587	2 Saint-Germain-la-Blanche-Herbe	CAEN	CAEN II	Bureau 1 - salle de l'Olivier - rue Roland Vico - bureau centralisateur	1	2	1
	Saint-Germain-la-Blanche-Herbe	CAEN	CAEN II	Bureau 2 - Espace Ardenna - rue du clos Maulier	2	0	1
588	1 Saint-Germain-Lanigot	CAEN	FALAISE	Mairie	1	1	1
589	1 Saint-Germain-le-Vasson	CAEN	LE HOM	Salle communale - 5 venelle des bambins	1	1	1
593	1 Saint-Hymer	LISIEUX	PONT L'VEQUE	Mairie - Salle de réunion	1	1	1
595	1 Saint-Jean-de-Livet	LISIEUX	MEZIDON-VALLEE-D'AUGE	Mairie	1	1	1
598	1 Saint-Jouin	LISIEUX	CABOURG	Mairie	1	1	1
601	1 Saint-Julien-sur-Calonne	LISIEUX	PONT L'VEQUE	Mairie	1	1	1
602	1 Saint-Lambert	CAEN	LE HOM	Mairie - Le Bourg	1	1	1
603	1 Saint-Laurent-de-Condol	CAEN	LE HOM	Salle polyvalente	1	1	1
605	1 Saint-Laurent-sur-Mer	BAYEUX	TREVIERES	Mairie	1	1	1
606	1 Saint-Léger-Dubosq	LISIEUX	CABOURG	Mairie	1	1	1
607	1 Saint-Louet-sur-Seulles	VIRE	LES MONTS-D'AUNAY	Mairie	1	1	1
609	1 Saint-Loup-Hors	BAYEUX	BAYEUX	Mairie	1	1	1
610	2 Saint-Manvieu-Norrey	CAEN	THUE-ET-MUE	Bureau 1 - Mairie et extension dans la cantine scolaire - bureau centralisateur	1	2	1
	Saint-Manvieu-Norrey	CAEN	THUE-ET-MUE	Bureau 2 - Mairie annexe de Norrey - salle socio culturelle - rue de l'oratoire	2	0	1
613	1 Saint-Marcouf du Rochy	BAYEUX	TREVIERES	Salle communale - 46 chemin de la Romandière	1	1	1
620	1 Saint-Martin-aux-Chartrains	LISIEUX	PONT L'VEQUE	Mairie	1	1	1
621	1 Saint-Martin-de-Bienfaite-la-Cressonnitière	LISIEUX	LIVAROT-PAYS-D'AUGE	Mairie	1	1	1
622	1 Saint-Martin-de-Blaigny	BAYEUX	TREVIERES	Mairie	1	1	1
623	2 Saint-Martin-de-Fontenay	CAEN	EVRECY	Bureau 1 - Salle Joseph Revel - bureau centralisateur	1	2	1
	Saint-Martin-de-Fontenay	CAEN	EVRECY	Bureau 2 - Mairie	2	0	1

INSEE	COMMUNE	ARR	CANTON	ADRESSE BV		
				N° BV	NB BV	BV
625	1 Saint-Martin-de-la-Lieue	LISIEUX	LISIEUX	Mairie	1	1
626	1 Saint-Martin-de-Mailloc	LISIEUX	MEZIDON-VALLEE-D'AUGE	Mairie	1	1
627	1 Saint-Martin-de-Mieux	CAEN	FALAISE	Mairie	1	1
630	1 Saint-Martin-des-Entrées	BAYEUX	BAYEUX	Mairie - 12 rue William Kennedy Ferguson	1	1
635	1 Saint-Omer	CAEN	LE HOM	Mairie	1	1
637	1 Saint-Ouen-du-Mesnil-Ozier	CAEN	TROARN	Mairie	1	1
639	1 Saint-Ouen-le-Pin	LISIEUX	MEZIDON-VALLEE-D'AUGE	Mairie	1	1
640	1 Saint-Pair	CAEN	TROARN	Mairie	1	1
643	1 Saint-Paul-du-Vernay	BAYEUX	TREVIÈRES	Mairie	1	1
644	1 Saint-Philbert-des-Champs	LISIEUX	PONT L'ÉVEQUE	Salle communale	1	1
654	1 Saint-Pierre-en-Auge	LISIEUX	LIVAROT-PAYS-D'AUGE	Bureau 1 - Salle des fêtes entrée principale - bureau centralisateur	1	6
	Saint-Pierre-en-Auge	LISIEUX	LIVAROT-PAYS-D'AUGE	Bureau 2 - salle des fêtes accès place du Marché	2	0
	Saint-Pierre-en-Auge	LISIEUX	LIVAROT-PAYS-D'AUGE	Bureau 3 - MAPS 48 boulevard Collas	3	0
	Saint-Pierre-en-Auge	LISIEUX	LIVAROT-PAYS-D'AUGE	Bureau 4 - Salle des fêtes de la commune de Théville	4	0
	Saint-Pierre-en-Auge	LISIEUX	LIVAROT-PAYS-D'AUGE	Bureau 5 - Salle polyvalente - Sainte-Marguerite-de-Viette	5	0
	Saint-Pierre-en-Auge	LISIEUX	LIVAROT-PAYS-D'AUGE	Bureau 6 - Centre administratif du Billot à l'Oudon	6	0
645	1 Saint-Pierre-Azif	LISIEUX	PONT L'ÉVEQUE	Mairie	1	1
646	1 Saint-Pierre-Cantivet	CAEN	FALAISE	Mairie	1	1
648	1 Saint-Pierre-des-Iffs	LISIEUX	MEZIDON-VALLEE-D'AUGE	Mairie	1	1
649	1 Saint-Pierre-du-Bû	CAEN	FALAISE	Mairie	1	1
650	1 Saint-Pierre-du-Fresne	CAEN	FALAISE	Mairie	1	1
651	1 Saint-Pierre-du-Jonquet	CAEN	LES MONTS-D'AUNAY	Salle polyvalente - 30 clos de l'école	1	1
652	1 Saint-Pierre-du-Mont	BAYEUX	TROARN	Mairie	1	1
656	1 Saint-Rémy-sur-Orne	CAEN	TREVIÈRES	Mairie	1	1
657	1 Saint-Samson	CAEN	LE HOM	Salle des fêtes	1	1
659	1 Saint-Sylvain	LISIEUX	TROARN	Mairie	1	1
660	1 Saint-Vaast-en-Auge	CAEN	LE HOM	Salle polyvalente - place de la libération	1	1
661	1 Saint-Vaast-sur-Seullias	LISIEUX	CABOURG	Mairie	1	1
663	2 Saint-Vigor-le-Grand	BAYEUX	THUE-ET-MUE	Mairie	1	1
	Saint-Vigor-le-Grand	BAYEUX	BAYEUX	Bureau 1 - Salle des fêtes - rue du Beau Site - bureau centralisateur	1	2
	Sainte-Croix-sur-Mer	BAYEUX	BAYEUX	Bureau 2 - Espace Odyssee - 28 rue Saint-Sulpice	2	0
590	1 Sainte-Honorine-de-Ducy	BAYEUX	COURSEULLES/MER	Mairie	1	1
592	1 Sainte-Honorine-du-Fay	BAYEUX	TREVIÈRES	Mairie	1	1
614	1 Sainte-Marguerite-d'Elle	CAEN	EVRECY	Mairie - rue des Ecoles	1	1
619	1 Sainte-Marie-Outre-l'Eau	BAYEUX	TREVIÈRES	Salle des fêtes - place du bourg	1	1
664	1 Sallen	VIRE	VIRE-NORMANDIE	Mairie	1	1
665	1 Sallenelles	BAYEUX	TREVIÈRES	Salle communale près de la mairie	1	1
666	1 Sannerville	LISIEUX	CABOURG	Salle du Conseil Municipal	1	1
667	1 Saon	CAEN	TROARN	Salle des fêtes	1	1
668	1 Saonnet	BAYEUX	TREVIÈRES	Mairie	1	1
669	1 Sassy	BAYEUX	TREVIÈRES	Salle communale	1	1
579	3 Seulline	CAEN	FALAISE	salle polyvalente - 5 rue des canadiens	1	1
	Seulline	VIRE	LES MONTS-D'AUNAY	Bureau 1 - Mairie - bureau centralisateur	1	3
	Seulline	VIRE	LES MONTS-D'AUNAY	Bureau 2 - salle de classe Couvain	2	0
674	1 Solignolles	CAEN	LE HOM	Bureau 3 - Mairie de La Bigne	3	0
675	2 Sollers	CAEN	EVRECY	Mairie	1	1
	Sollers	CAEN	EVRECY	Bureau 1 - salle polyvalente	1	2
676	1 Sommerivieu	CAEN	EVRECY	Bureau 2 - salle polyvalente	2	0
677	1 Soulangy	BAYEUX	BAYEUX	Mairie - 14, rue de l'Église	1	1
	Soulangy	CAEN	FALAISE	Mairie - 2 route de Caen	1	1

NSEE	COMMUNE	ARR.	CANTON	ADRESSE BV	N° BV	NB BV	BV
671	20 Soulevre-en-Bocage	VIRE	CONDE-EN-NORMANDIE	Bureau 01 - Mairie - bureau centralisateur	1	20	1
	Soulevre-en-Bocage	VIRE	CONDE-EN-NORMANDIE	Bureau 02 - Mairie de Beaulieu	2	0	1
	Soulevre-en-Bocage	VIRE	CONDE-EN-NORMANDIE	Bureau 03 - Mairie de Bures-les-Monts	3	0	1
	Soulevre-en-Bocage	VIRE	CONDE-EN-NORMANDIE	Bureau 04 - Mairie de Campeaux	4	0	1
	Soulevre-en-Bocage	VIRE	CONDE-EN-NORMANDIE	Bureau 05 - Mairie de Canville	5	0	1
	Soulevre-en-Bocage	VIRE	CONDE-EN-NORMANDIE	Bureau 06 - Mairie de Etouvy	6	0	1
	Soulevre-en-Bocage	VIRE	CONDE-EN-NORMANDIE	Bureau 07 - Mairie de La Ferrière-Harang	7	0	1
	Soulevre-en-Bocage	VIRE	CONDE-EN-NORMANDIE	Bureau 08 - Mairie de la Graverie	8	0	1
	Soulevre-en-Bocage	VIRE	CONDE-EN-NORMANDIE	Bureau 09 - Mairie de Malloué	9	0	1
	Soulevre-en-Bocage	VIRE	CONDE-EN-NORMANDIE	Bureau 10 - Mairie de Mont-Bertrand	10	0	1
	Soulevre-en-Bocage	VIRE	CONDE-EN-NORMANDIE	Bureau 11 - Mairie de Montamy	11	0	1
	Soulevre-en-Bocage	VIRE	CONDE-EN-NORMANDIE	Bureau 12 - Mairie de Montchauvet	12	0	1
	Soulevre-en-Bocage	VIRE	CONDE-EN-NORMANDIE	Bureau 13 - Mairie de le Reculey	13	0	1
	Soulevre-en-Bocage	VIRE	CONDE-EN-NORMANDIE	Bureau 14 - Mairie de Saint-Denis-Maisoncelles	14	0	1
	Soulevre-en-Bocage	VIRE	CONDE-EN-NORMANDIE	Bureau 15 - Salle des fêtes - place du Marché à Saint-Martin-des-Besaces	15	0	1
	Soulevre-en-Bocage	VIRE	CONDE-EN-NORMANDIE	Bureau 16 - Mairie de Saint-Martin-Don	16	0	1
	Soulevre-en-Bocage	VIRE	CONDE-EN-NORMANDIE	Bureau 17 - Mairie de Saint-Ouen-des-Besaces	17	0	1
	Soulevre-en-Bocage	VIRE	CONDE-EN-NORMANDIE	Bureau 18 - Mairie de Saint-Pierre-Tarentaine	18	0	1
	Soulevre-en-Bocage	VIRE	CONDE-EN-NORMANDIE	Bureau 19 - Mairie de Sainte-Marie-Laumont	19	0	1
	Soulevre-en-Bocage	VIRE	CONDE-EN-NORMANDIE	Bureau 20 - Mairie de le Tourneur	20	0	1
678	1 Soumont-Saint-Ouentin	CAEN	FALSAISE	salle des fêtes	1	1	1
679	1 Subles	BAYEUX	BAYEUX	Mairie	1	1	1
680	1 Sully	BAYEUX	BAYEUX	Mairie	1	1	1
681	1 Surrain	BAYEUX	TREVIÈRES	Mairie	1	1	1
682	1 Surville	LISIEUX	PONT L'ÉVEQUE	Mairie	1	1	1
357	3 Terres-de-Druance	VIRE	CONDE-EN-NORMANDIE	Bureau 1 - Mairie - centralisateur	1	3	1
	Terres-de-Druance	VIRE	CONDE-EN-NORMANDIE	Bureau 2 - Mairie annexe de Saint-Jean-le-Blanc	2	0	1
	Terres-de-Druance	VIRE	CONDE-EN-NORMANDIE	Bureau 3 - Mairie de Saint-Vijor-des-Mézerets	3	0	1
684	1 Tessel	BAYEUX	THUE-ET-MUE	Mairie - Salle des fêtes	1	1	1
685	1 Thaon	CAEN	THUE-ET-MUE	Mairie	1	1	1
687	1 Theil-en-Auge (le)	LISIEUX	HONFLEUR DEAUVILLE	Mairie	1	1	1
98	7 Thue-et-Mue	CAEN	THUE-ET-MUE	Bureau 1 - Salle Le Studio - place des Canadiens - Brettville-l'Orgueilleuse - bureau centralisateur - bureau centralisateur du canton	1	7	1
	Thue-et-Mue	CAEN	THUE-ET-MUE	Bureau 2 - Salle Le Studio - place des Canadiens - Brettville-l'Orgueilleuse	2	0	1
	Thue-et-Mue	CAEN	THUE-ET-MUE	Bureau 3 - Mairie annexe de Brouay - 2 rue d'Audrieu	3	0	1
	Thue-et-Mue	CAEN	THUE-ET-MUE	Bureau 4 - Mairie annexe de Cheux - 4 rue des Dentellières	4	0	1
	Thue-et-Mue	CAEN	THUE-ET-MUE	Bureau 5 - Mairie annexe de Le Mesnil-Patry - rue du 11 juin 1944	5	0	1
	Thue-et-Mue	CAEN	THUE-ET-MUE	Bureau 6 - Mairie annexe de Putot-en Bessin - rue du 7 juin	6	0	1
	Thue-et-Mue	CAEN	THUE-ET-MUE	Bureau 7 - Mairie annexe de Sainte-Croix-Grand-Tonne - rue de l'Eglise	7	0	1
689	6 Thury-Harcourt-Le-Hom	CAEN	LE HOM	Bureau 1 - Salle des Fêtes Blincow - bureau centralisateur - bureau centralisateur du canton	1	6	1
	Thury-Harcourt-Le-Hom	CAEN	LE HOM	Bureau 2 - Mairie - Salle des fêtes-sud	2	0	1
	Thury-Harcourt-Le-Hom	CAEN	LE HOM	Bureau 3 - Salle des fêtes de Saint-Martin-de-Sallen	3	0	1
	Thury-Harcourt-Le-Hom	CAEN	LE HOM	Bureau 4 - salle des fêtes de Curcy-sur-Orne	4	0	1
	Thury-Harcourt-Le-Hom	CAEN	LE HOM	Bureau 5 - salle de réunions de Hamars	5	0	1
	Thury-Harcourt-Le-Hom	CAEN	LE HOM	Bureau 6 - Salle des fêtes de Caumont-sur-Orne	6	0	1
692	2 Tilly-sur-Seulles	BAYEUX	THUE-ET-MUE	Bureau 1 - Mairie - salle du conseil municipal - 1er étage - bureau centralisateur	1	2	1
	Tilly-sur-Seulles	BAYEUX	THUE-ET-MUE	Bureau 2 - Mairie - salle associative - rez de chaussée	2	0	1
694	1 Torquesne (le)	LISIEUX	PONT L'ÉVEQUE	Mairie	1	1	1
698	1 Touffréville	LISIEUX	TROARN	Mairie	1	1	1
699	3 Touques	LISIEUX	HONFLEUR DEAUVILLE	Bureau 1 - Gymnase communal - avenue de Gaulle - bureau centralisateur	1	3	1
	Touques	LISIEUX	HONFLEUR DEAUVILLE	Bureau 2 - Gymnase communal - avenue de Gaulle	2	0	1
	Touques	LISIEUX	HONFLEUR DEAUVILLE	Bureau 3 - Gymnase communal - avenue de Gaulle	3	0	1
700	1 Tour-en-Bessin	BAYEUX	TREVIÈRES	Salle polyvalente Marcel Leroy - rue de la moûnerie	1	1	1
701	1 Touréville	LISIEUX	PONT L'ÉVEQUE	Mairie	1	1	1
705	1 Tournières	BAYEUX	TREVIÈRES	Mairie	1	1	1
706	1 Tourville-en-Auge	LISIEUX	PONT L'ÉVEQUE	salle communale	1	1	1
707	1 Tourville-sur-Odon	CAEN	CAEN I	Mairie	1	1	1
708	1 Tracy-Bocage	VIRE	LES MONTS-D'AUNAY	Mairie	1	1	1
709	1 Tracy-sur-Mer	BAYEUX	BAYEUX	Mairie	1	1	1
710	1 Tréprel	CAEN	FALSAISE	Mairie	1	1	1
711	1 Trévières	BAYEUX	TREVIÈRES	Mairie - bureau centralisateur du canton	1	1	1

INSEE	COMMUNE	ARR	CANTON	ADRESSE BV	N° BV	NB BV	BV
712 3	Troarn	CAEN	TROARN	Bureau 1 - salle des fêtes - bureau centralisateur - bureau centralisateur du canton	1	3	1
	Troarn	CAEN	TROARN	Bureau 2 - Espace sportif et culturel	2	0	1
	Troarn	CAEN	TROARN	Bureau 3 - école primaire	3	0	1
714 1	Trouquay (le)	BAYEUX	TREVIÈRES	Mairie	1	1	1
715 4	Trouville-sur-Mer	LISIEUX	HONFLEUR DEAUVILLE	Bureau 1 - Hôtel de ville - 164 Boulevard Fernand Moureaux - bureau centralisateur	1	4	1
	Trouville-sur-Mer	LISIEUX	HONFLEUR DEAUVILLE	Bureau 2 - école Louis Delamare	2	0	1
	Trouville-sur-Mer	LISIEUX	HONFLEUR DEAUVILLE	Bureau 3 - Ecole René Coty (nouvelle salle de motricité et espace polyvalent) - 4 rue Sir Bertrand Russell	3	0	1
	Trouville-sur-Mer	LISIEUX	HONFLEUR DEAUVILLE	Bureau 4 - collège Charles Mozin - rue du Commandant Charcot	4	0	1
716 1	Trunty	BAYEUX	TREVIÈRES	Mairie	1	1	1
719 1	Urville	CAEN	LE HOM	Mairie	1	1	1
720 1	Ussy	CAEN	FALAISE	Restaurant scolaire de l'école	1	1	1
721 1	Vacognes-Neuilly	CAEN	EVRECY	Ecole de Neuilly	1	1	1
475 4	Val-d'Arry	VIRE	LES MONTS-D'AUNAY	Bureau 1 - Mairie - bureau centralisateur	1	4	1
	Val-d'Arry	VIRE	LES MONTS-D'AUNAY	Bureau 2 - Missy - Mairie - 4 route de Noyers-Bocage	2	0	1
	Val-d'Arry	VIRE	LES MONTS-D'AUNAY	Bureau 3 - Tourmay-sur-Odon - Ecole - 3 rue de Villodon	3	0	1
	Val-d'Arry	VIRE	LES MONTS-D'AUNAY	Bureau 4 - Mairie annexe de Le Locheur	4	0	1
672 4	Val-de-Drôme	VIRE	LES MONTS-D'AUNAY	Bureau 1 - Mairie - bureau centralisateur	1	4	1
	Val-de-Drôme	VIRE	LES MONTS-D'AUNAY	Bureau 2 - Mairie annexe de Saint-Jean-des-Essartiers	2	0	1
	Val-de-Drôme	VIRE	LES MONTS-D'AUNAY	Bureau 3 - Mairie annexe de Dampierre	3	0	1
	Val-de-Drôme	VIRE	LES MONTS-D'AUNAY	Bureau 4 - Salle de classe de l'ancienne école de La Lande-sur-Drôme	4	0	1
576 1	Val de Vie	LISIEUX	LIVAROT-PAYS-D'AUGE	Bureau 1 - Mairie commune déléguée de Sainte Foy de Montgommery - bureau centralisateur	1	1	1
5	Valambray	CAEN	TROARN	Bureau 1 - Mairie de Airan - bureau centralisateur	1	5	1
	Valambray	CAEN	TROARN	Bureau 2 - Mairie annexe de Billy	2	0	1
	Valambray	CAEN	TROARN	Bureau 3 - Mairie annexe de Conteville	3	0	1
	Valambray	CAEN	TROARN	Bureau 4 - Mairie annexe de Fierville-Bray	4	0	1
	Valambray	CAEN	TROARN	Bureau 5 - Mairie annexe de Poussy-la-Campagne	5	0	1
726 15	Valdallière	VIRE	CONDE-EN-NORMANDIE	Bureau 01 - Salle Pierre Geoffroy Route de Lassy - Vassy - bureau centralisateur	1	15	1
	Valdallière	VIRE	CONDE-EN-NORMANDIE	Bureau 02 - Salle Pierre Geoffroy Route de Lassy - Vassy	2	0	1
	Valdallière	VIRE	CONDE-EN-NORMANDIE	Bureau 03 - Mairie annexe de Bernières-le-Patry - 4 place de la mairie - Bernières-le-Patry	3	0	1
	Valdallière	VIRE	CONDE-EN-NORMANDIE	Bureau 04 - Ancienne cantine de Burcy	4	0	1
	Valdallière	VIRE	CONDE-EN-NORMANDIE	Bureau 05 - Salle de la mairie de Chénédollé	5	0	1
	Valdallière	VIRE	CONDE-EN-NORMANDIE	Bureau 06 - salle des fêtes le bourg - Le Désert	6	0	1
	Valdallière	VIRE	CONDE-EN-NORMANDIE	Bureau 07 - Salle de l'IF - impasse de la cointerie - Estry	7	0	1
	Valdallière	VIRE	CONDE-EN-NORMANDIE	Bureau 08 - Salle de réunion - 1 rue des Bruyères - Montchamp	8	0	1
	Valdallière	VIRE	CONDE-EN-NORMANDIE	Bureau 09 - Mairie de Pierres	9	0	1
	Valdallière	VIRE	CONDE-EN-NORMANDIE	Bureau 10 - Mairie de Presles - vieille rue	10	0	1
	Valdallière	VIRE	CONDE-EN-NORMANDIE	Bureau 11 - salle communale le Bourg - La Rocque	11	0	1
	Valdallière	VIRE	CONDE-EN-NORMANDIE	Bureau 12 - Mairie de Rully	12	0	1
	Valdallière	VIRE	CONDE-EN-NORMANDIE	Bureau 13 - Salle communale - 21 avenue de la mairie - Saint-Charles-de-Percy	13	0	1
	Valdallière	VIRE	CONDE-EN-NORMANDIE	Bureau 14 - Mairie de Le Theil-Bocage	14	0	1
	Valdallière	VIRE	CONDE-EN-NORMANDIE	Bureau 15 - Salle polyvalente - 12 rue des écoles - Vriessoix	15	0	1
570 5	Valorbiquet	LISIEUX	LIVAROT-PAYS-D'AUGE	Bureau 1 - salle polyvalente de Saint-Cyr-du-Roncercy - 14 chemin d'Auquainville	1	5	1
	Valorbiquet	LISIEUX	LIVAROT-PAYS-D'AUGE	Bureau 2 - salle polyvalente de st Julien-de-Mailloc - 86 route de la Caplette	2	0	1
	Valorbiquet	LISIEUX	LIVAROT-PAYS-D'AUGE	Bureau 3 - salle polyvalente de Saint-Julien-de-Mailloc	3	0	1
	Valorbiquet	LISIEUX	LIVAROT-PAYS-D'AUGE	Bureau 4 - salle polyvalente de Saint-Cyr-du-Roncercy	4	0	1
	Valorbiquet	LISIEUX	LIVAROT-PAYS-D'AUGE	Bureau 5 - salle polyvalente de Saint-Cyr-du-Roncercy	5	0	1
723 1	Valsemé	LISIEUX	MEZIDON-VALLEE-D'AUGE	Salle communale	1	1	1
724 2	Varaville	LISIEUX	CABOURG	Bureau 1 - Mairie - 2 avenue du Grand Hôtel - Le Hôme - bureau centralisateur	1	2	1
	Varaville	LISIEUX	CABOURG	Bureau 2 - Maison des Associations - 22 avenue de la Libération	2	0	1
728 1	Vaucelles	BAYEUX	BAYEUX	Salle communale mitoyenne à la mairie - 2 place de la Mairie	1	1	1
731 1	Vauville	LISIEUX	PONT L'ÉVEQUE	Mairie	1	1	1
732 1	Vaux-sur-Aure	BAYEUX	BAYEUX	Mairie	1	1	1
733 1	Vaux-sur-Saules	BAYEUX	BAYEUX	salle communale	1	1	1
734 1	Vendes	BAYEUX	THUE-ET-MUE	Mairie	1	1	1
735 2	Vendeuvre	CAEN	LIVAROT-PAYS-D'AUGE	Bureau 1 - Mairie de Vendeuvre - bureau centralisateur	1	2	1
2	Vendeuvre	CAEN	LIVAROT-PAYS-D'AUGE	Bureau 2 - Mairie annexe d'Escures-sur-Favières	2	0	1
739 2	Ver-sur-Mer	BAYEUX	COURSEULLES/MER	Bureau 1 - salle Saint Exupéry - place Amiral Byrd - bureau centralisateur	1	2	1
	Ver-sur-Mer	BAYEUX	COURSEULLES/MER	Bureau 2 - salle du Vieux Manoir - 10 rue de la Libération	2	0	1
737 1	Versainville	CAEN	FALAISE	Mairie	1	1	1
738 3	Verson	CAEN	CAEN I	Bureau 1 - Ecole primaire Victor Hugo - 29 rue de l'église - bureau centralisateur	1	3	1
	Verson	CAEN	CAEN I	Bureau 2 - Ecole primaire Victor Hugo - 29 rue de l'église	2	0	1
	Verson	CAEN	CAEN I	Bureau 3 - Ecole primaire Victor Hugo - 29 rue de l'église	3	0	1



INSEE	COMMUNE	ARR.	CANTON	ADRESSE BV	N° BV	NB BV	BV
740 2	Vespière-Friardel Vespière-Friardel	LISIEUX	LIVAROT-PAYS-D'AUGE	Bureau 1 - Mairie - bureau centralisateur	1	2	1
741 1	Vey (le)	CAEN	LE HOM	Bureau 2 - Mairie annexe Friardel	2	0	1
742 1	Vicques	CAEN	FALAISE	Mairie	1	1	1
743 1	Victot-Pontfol	LISIEUX	MEZIDON-VALLEE-D'AUGE	Mairie	1	1	1
744 1	Vienné-en-Bessin	BAYEUX	BAYEUX	Mairie	1	1	1
745 1	Vierville-sur-Mer	BAYEUX	TREVIERES	Mairie	1	1	1
747 1	Vieux	CAEN	PONT L'ÉVEQUE	Mairie - 3. rue du Bac de Fontenay	1	1	1
748 1	Vieux-Bourg	LISIEUX	FALAISE	Salle socio-éducative	1	1	1
751 1	Vignats	CAEN	FALAISE	Mairie	1	1	1
752 2	Villers-Bocage	VIRE	LES MONTS-D'AUNAY	Bureau 1 - Hôtel de ville - bureau centralisateur	1	2	1
753 1	Villers-Bocage	VIRE	LES MONTS-D'AUNAY	Bureau 2 - Ecole primaire - rue Saint-Martin	2	0	1
753 1	Villers-Carivét	CAEN	FALAISE	Salle des fêtes	1	1	1
754 3	Villers-sur-Mer	LISIEUX	PONT L'ÉVEQUE	Bureau 1 - Salle des sports - rue du Stade André Sallesse - bureau centralisateur	1	3	1
754 3	Villers-sur-Mer	LISIEUX	PONT L'ÉVEQUE	Bureau 2 : Ecole Victor Duprez - rue du Lieutenant d'Hérouville	2	0	1
754 3	Villers-sur-Mer	LISIEUX	PONT L'ÉVEQUE	Bureau 3 : Salle Bajot - 9 rue du Lieutenant Bajot	3	0	1
755 1	Villerville	LISIEUX	HONFLEUR DEAUVILLE	Mairie - garage 10 rue General Leclerc	1	1	1
756 1	Villette (la)	VIRE	CONDE-EN-NORMANDIE	Mairie	1	1	1
758 1	Villons-les-Buissons	CAEN	CAEN II	Mairie	1	1	1
760 1	Villy-Bocage	VIRE	LES MONTS-D'AUNAY	Mairie	1	1	1
759 1	Villy-lez-Falaise	CAEN	FALAISE	Mairie - 1 Route de Damblainville	1	1	1
761 1	Vimont	CAEN	TROARN	Mairie	1	1	1
762 17	Vire-Normandie	VIRE	VIRE-NORMANDIE	Bureau 01 - Vire - Salle des mariages - Square Totnes - bureau centralisateur - bureau centralisateur du canton	1	17	1
762 17	Vire-Normandie	VIRE	VIRE-NORMANDIE	Bureau 02 - Vire - Ecole Pierre Mendes France - rue des Noës Davy	2	0	1
762 17	Vire-Normandie	VIRE	VIRE-NORMANDIE	Bureau 03 - Vire - Salle Polinière - place Sainte Anne	3	0	1
762 17	Vire-Normandie	VIRE	VIRE-NORMANDIE	Bureau 04 - Vire - Ecole primaire Castel - rue Girard	4	0	1
762 17	Vire-Normandie	VIRE	VIRE-NORMANDIE	Bureau 05 - Vire - Restaurant scolaire du Vaudeville - rue du Vieux Collège	5	0	1
762 17	Vire-Normandie	VIRE	VIRE-NORMANDIE	Bureau 06 - Vire - Groupe scolaire André Malraux - rue André Malraux	6	0	1
762 17	Vire-Normandie	VIRE	VIRE-NORMANDIE	Bureau 07 - Vire - Salle Chenedolle - rue Colbert	7	0	1
762 17	Vire-Normandie	VIRE	VIRE-NORMANDIE	Bureau 08 - Vire - Groupe scolaire Jean Moulin - rue de la Planchette	8	0	1
762 17	Vire-Normandie	VIRE	VIRE-NORMANDIE	Bureau 09 - Mairie annexe de Saint-Martin-de-Tallevende - rue Saint-martin -Vire	9	0	1
762 17	Vire-Normandie	VIRE	VIRE-NORMANDIE	Bureau 10 - Mairie de Coulonces - place du Tilleul	10	0	1
762 17	Vire-Normandie	VIRE	VIRE-NORMANDIE	Bureau 11 - Mairie de Maisonnelles-la-Jourdan	11	0	1
762 17	Vire-Normandie	VIRE	VIRE-NORMANDIE	Bureau 12 - Mairie de Roullours	12	0	1
762 17	Vire-Normandie	VIRE	VIRE-NORMANDIE	Bureau 13 - Mairie de Saint-Germain-de-Tallevende-la-Lande-Vaumont - 4 rue de l'Eglise	13	0	1
762 17	Vire-Normandie	VIRE	VIRE-NORMANDIE	Bureau 14 - Saint-Germain-de-Tallevende-la-Lande-Vaumont - Ecole maternelle - 14 place des écoles	14	0	1
762 17	Vire-Normandie	VIRE	VIRE-NORMANDIE	Bureau 15 - Mairie de Truttemer-le-Grand	15	0	1
762 17	Vire-Normandie	VIRE	VIRE-NORMANDIE	Bureau 16 - Mairie de Truttemer-le-Petit	16	0	1
762 17	Vire-Normandie	VIRE	VIRE-NORMANDIE	Bureau 17 - Mairie de Vaudry	17	0	1
							922

Préfecture du Calvados

14-2022-03-31-00007

Arrêté instituant les servitudes d'utilité publique prenant en compte la maîtrise des risques autour des canalisations de transport de gaz naturel ou assimilé, d'hydrocarbures et de produits chimiques sur la commune de Vendeuvre



**PRÉFET  
DU CALVADOS**

*Liberté  
Égalité  
Fraternité*

**DIRECTION RÉGIONALE DE L'ENVIRONNEMENT,  
DE L'AMÉNAGEMENT ET DU LOGEMENT  
DE NORMANDIE**

**Service Risques**

**Arrêté instituant des servitudes d'utilité publique prenant en compte la maîtrise des risques autour des canalisations de transport de gaz naturel ou assimilé, d'hydrocarbures et de produits chimiques sur la commune de VENDEUVRE.**

**Il abroge l'arrêté préfectoral du 28 septembre 2016**

**Le secrétaire général chargé de l'administration de l'Etat dans le département  
Chevalier de la Légion d'honneur  
Chevalier de l'Ordre National du Mérite  
Chevalier des Palmes académiques**

- Vu** le Code de l'environnement, et notamment ses articles L. 555-16, R. 555-30, R.555-30-1 et R. 555-31 ;
- Vu** le Code de l'urbanisme notamment ses articles L. 101-2, L. 132-1, L. 132-2, L. 151-1 et suivants, L.153-60, L. 161-1 et suivants, L. 163-10, R. 431-16 ;
- Vu** le Code de la construction et de l'habitation, notamment ses articles R. 122-22 et R. 123-46 ;
- Vu** l'arrêté ministériel du 5 mars 2014 modifié définissant les modalités d'application du chapitre V du titre V du livre V du Code de l'environnement et portant règlement de la sécurité des canalisations de transport de gaz naturel ou assimilé, d'hydrocarbures et de produits chimiques ;
- Vu** l'arrêté préfectoral du 28 septembre 2016 instituant des servitudes d'utilité publique prenant en compte la maîtrise des risques autour des canalisations de transport de gaz naturel ou assimilé, d'hydrocarbures et de produits chimiques sur la commune de VENDEUVRE
- Vu** l'arrêté préfectoral du 9 mars 2020 portant délégation de signature à monsieur Jean-Philippe VENNIN, secrétaire général de la préfecture du département du Calvados ;
- Vu** le rapport de la direction régionale de l'environnement, de l'aménagement et du logement (DREAL) de la région Normandie du 5 novembre 2020 ;
- Vu** l'avis émis par le conseil départemental de l'environnement et des risques sanitaires et technologiques (CoDERST) du département du Calvados le 15 décembre 2020 ;
- Vu** la transmission du projet d'arrêté faite au transporteur le 31 décembre 2020 ;
- Vu** les observations présentées par le transporteur sur ce projet, par courriel du 12 janvier 2021 ;

**Considérant** que selon l'article L 555-16 du code de l'environnement, les canalisations de transport de gaz naturel ou assimilé, d'hydrocarbures et de produits chimiques, en service, doivent faire l'objet de l'institution de servitudes d'utilité publique relatives à la protection des personnes en raison des dangers et des inconvénients qu'elles présentent ;

**Considérant** que selon l'article R.555-30 b du Code de l'environnement pris en application du troisième alinéa de l'article L.555.16, les périmètres à l'intérieur desquels les dispositions en matière de maîtrise de l'urbanisation s'appliquent sont déterminés par les risques susceptibles d'être créés par une canalisation de transport en service, notamment les risques d'incendie, d'explosion ou d'émanation de produits toxiques, menaçant gravement la santé ou la sécurité des personnes.

**Considérant** que la maîtrise de l'urbanisation est imposée pour la construction des établissements recevant du public de plus de 100 personnes et des immeubles de grande hauteur selon les dispositions de l'article R.555-30 du code de l'environnement pris en application du troisième alinéa de l'article L.555-16 du code de l'environnement ;

## ARRÊTE

### Article 1<sup>er</sup>

Des servitudes d'utilité publique (SUP) sont instituées dans les zones d'effets générées par les phénomènes dangereux susceptibles de se produire sur les canalisations de transport décrites en annexe 1 du présent arrêté. Ces SUP sont définies à l'article 2 du présent arrêté et sur la base des distances précisées dans les tableaux figurant en annexe 1 du présent arrêté.

Seule la SUP enveloppe (SUP1) est reproduite à titre indicatif sur la carte<sup>(1)</sup> jointe en annexe 2 du présent arrêté. La mise en œuvre des restrictions des SUP2 ou SUP3 s'effectue dans le cadre de l'analyse de compatibilité qui est obligatoire pour tout projet dont l'emprise atteint la SUP1.

NOTA : Seules font foi les distances reportées dans les tableaux de l'annexe 1 appliquées au tracé réel des canalisations concernées.

### Article 2

Conformément à l'article R.555-30 b) du code de l'environnement, les SUP sont définies selon les dispositions suivantes :

**Servitude SUP1, correspondant à la zone d'effets létaux (PEL) du phénomène dangereux de référence majorant au sens de l'article R.555-10-1 du code de l'environnement :**

La délivrance d'un permis de construire relatif à un établissement recevant du public susceptible de recevoir plus de 100 personnes ou à un immeuble de grande hauteur, et son ouverture sont subordonnées à la fourniture d'une analyse de compatibilité ayant reçu l'avis favorable du transporteur ou, en cas d'avis défavorable du transporteur, l'avis favorable du Préfet rendu au vu de l'expertise mentionnée au III de l'article R 555-31 du code de l'environnement.

L'analyse de compatibilité est établie conformément aux dispositions de l'arrêté ministériel du 5 mars 2014 modifié, susvisé.

**Servitude SUP2, correspondant à la zone d'effets létaux (PEL) du phénomène dangereux de référence réduit au sens de l'article R.555-10-1 du code de l'environnement :**

L'ouverture d'un établissement recevant du public susceptible de recevoir plus de 300 personnes ou d'un immeuble de grande hauteur est interdite.

Servitude SUP3, correspondant à la zone d'effets létaux significatifs (ELS) du phénomène dangereux de référence réduit au sens de l'article R.555-10-1 du code de l'environnement :  
L'ouverture d'un établissement recevant du public susceptible de recevoir plus de 100 personnes ou d'un immeuble de grande hauteur est interdite.

### **Article 3**

Conformément à l'article R. 555-30-1 du code de l'environnement, le maire informe le transporteur de toute demande de permis de construire, de certificat d'urbanisme opérationnel ou de permis d'aménager, concernant un projet situé dans l'une des zones définies à l'article 2.

### **Article 4**

Les servitudes instituées par le présent arrêté sont annexées aux plans locaux d'urbanisme et aux cartes communales des communes concernées conformément aux articles L.151-43, L.153-60, L.161-1 et L.163-10 du code de l'urbanisme.

### **Article 5**

Le présent arrêté abroge l'arrêté préfectoral du 28 septembre 2016 instituant des servitudes d'utilité publique prenant en compte la maîtrise des risques autour des canalisations de transport de gaz naturel ou assimilé, d'hydrocarbures et de produits chimiques sur la commune de VENDEUVRE.

En application du R.554-60 du code de l'environnement, le présent arrêté est publié au recueil des actes administratifs et sur le site internet de la préfecture du Calvados et adressé au maire de la commune de VENDEUVRE.

### **Article 6**

Cet arrêté peut faire l'objet d'un recours contentieux auprès du tribunal administratif de Caen dans un délai de deux mois à compter de sa publication.

Le présent arrêté peut être déféré auprès du tribunal administratif de Caen dans les conditions énoncées à l'article R.554-61 du code de l'environnement:

- par les tiers intéressés en raison des inconvénients ou des dangers que le fonctionnement de la canalisation de transport présente pour les intérêts mentionnés à l'article L.554-5 dans un délai de quatre mois à compter de la publication du présent arrêté.
- par le pétitionnaire ou exploitant, dans un délai de deux mois à compter de la date à laquelle le présent arrêté lui a été notifié.

Le présent arrêté peut faire l'objet d'un recours gracieux ou hiérarchique dans le délai de deux mois. Ce recours administratif prolonge de deux mois les délais mentionnés précédemment.

Les tiers intéressés peuvent déposer une réclamation auprès du préfet, à compter de la mise en service d'un projet de canalisation autorisé, aux seules fins de contester l'insuffisance ou l'inadaptation des prescriptions définies dans l'autorisation, en raison des inconvénients ou des dangers que le fonctionnement de la canalisation présente pour les intérêts mentionnés à l'article L. 554-5 du code de l'environnement.

La juridiction administrative compétente peut aussi être saisie par l'application Télérecours citoyens accessible à partir du site [www.telerecours.fr](http://www.telerecours.fr).

## Article 7

Le maire de la commune de VENDEUVRE, le directeur départemental des territoires et de la mer du Calvados, le directeur régional de l'environnement, de l'aménagement et du logement de Normandie sont chargés chacun en ce qui le concerne de l'exécution du présent arrêté dont une copie leur est adressée, ainsi qu'au directeur de GRT Gaz.

Fait à CAEN, le 31 mars 2022

Le secrétaire général chargé de l'administration  
de l'État dans le département

Jean-Philippe VENNIN



- (1) La carte annexée au présent arrêté peut être consultée dans les services de :
- la direction régionale de l'environnement, de l'aménagement et du logement de Normandie
  - la mairie concernée

## ANNEXE 1

### Caractéristiques des ouvrages concernés et distances SUP associées

#### Commune de VENDEUVRE (code INSEE : 14 735)

Canalisations de transport de gaz naturel exploitées par la société GRTgaz, dont le siège social est situé 6, rue Raoul Nordling, 92 270 BOIS-COLOMBES :

- Ouvrages traversant la Commune**

Nom de la canalisation	Pression maximale en service PMS (bar)	Diamètre Nominal (DN)	Longueur dans la commune (en kilomètres)	Implantation	Distances SUP (en mètres de part et d'autre de la canalisation)		
					SUP1	SUP2	SUP3
ARTERE DE MAINE-NORMANDIE	80.0	500	1.09594	ENTERRE	210	5	5
DN100-1987-ST-PIERRE-SUR-DIVES-BEAUMAIS	67.7	100	3.47739	ENTERRE	25	5	5
DN150-1987-DEMOUVILLE-ST-PIERRE-SUR-DIVES	67.7	150	2.24619	ENTERRE	45	5	5
DN150-1998-ST-PIERRE-SUR-DIVES-BEAUMAIS	67.7	150	3.48497	ENTERRE	45	5	5
DN50-VENDEUVRE - BIOMETHANE-AMONT	67,7	50	10	ENTERRE	15	5	5
DN80-VENDEUVRE-BIOMETHANE-AVAL	67,7	80	40	ENTERRE	15	5	5

#### Installations annexes situées sur la commune :

Poste injection de biométhane exploitées par la société GRTgaz, dont le siège social est situé 6, rue Raoul Nordling, 92 270 BOIS-COLOMBES :

Nom de l'installation	Distances SUP (en mètres à partir de l'installation)		
	SUP1	SUP2	SUP3
14735- VENDEUVRE-BIOMETHANE	20	6	6

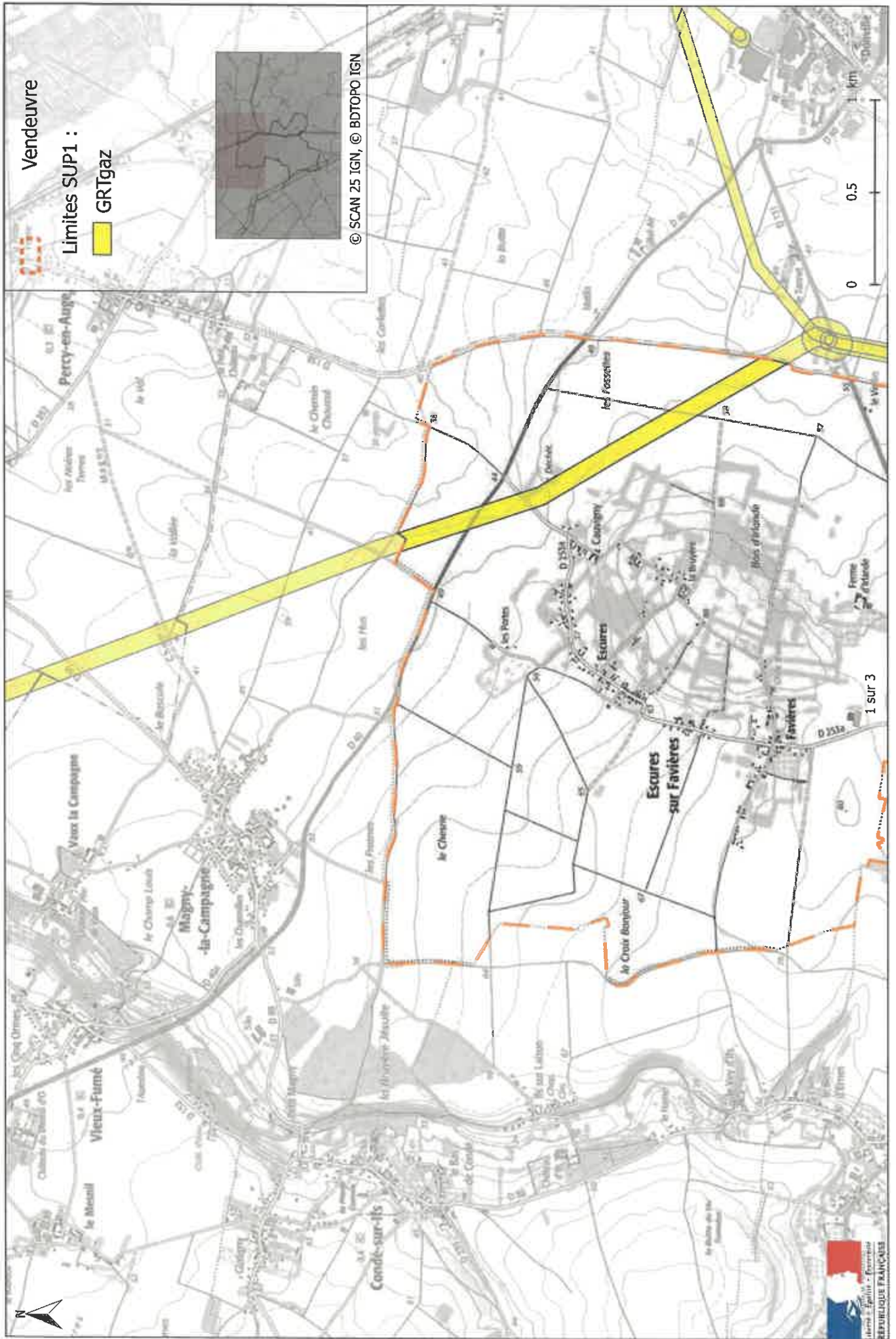
Nota: Si la SUP 1 du tracé adjacent est plus large que celle de l'installation annexe, c'est elle qui doit être prise en compte au droit de l'installation annexe

## ANNEXE 2

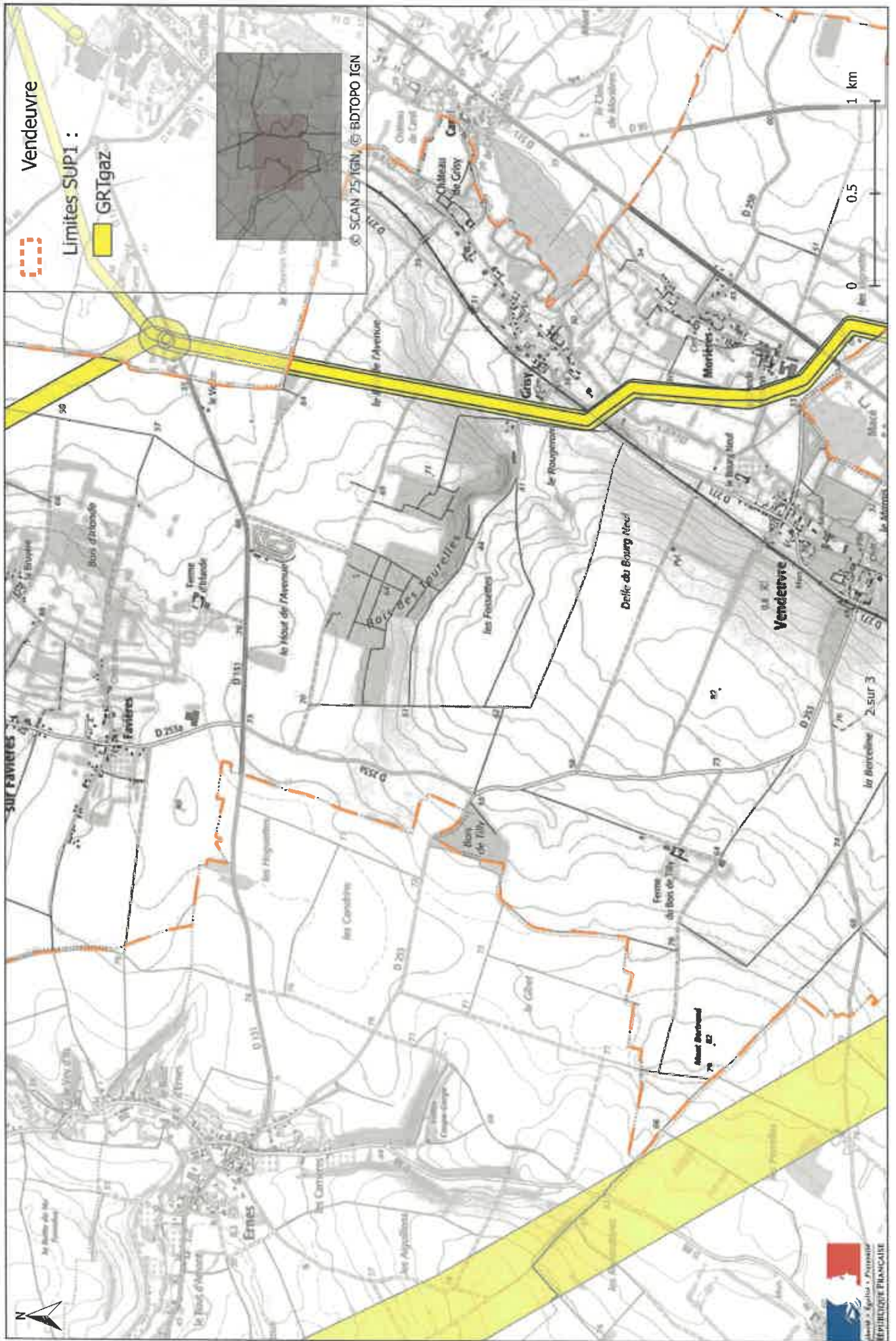
### *Représentation cartographique des zones de servitude SUP1*



Servitudes d'utilité publique autour des canalisations de transport de matières dangereuses



Servitudes d'utilité publique autour des canalisations de transport de matières dangereuses



Servitudes d'utilité publique autour des canalisations de transport de matières dangereuses

