

Communauté de communes Val Ès Dunes

Quelques chiffres



Date de création : 01/01/2017
N° SIREN : 200065589

Périmètre

18 communes
SCoT de Caen Métropole

Population municipale 2020 (INSEE)
18 706 habitants



Superficie 2020 (INSEE)
166 km²

Densité 2020 (INSEE)
112,8 habitants / km²

Habitat 2019 (INSEE)
7 718 logements

Économie 2020 (INSEE)
8 915 actifs
4 003 emplois



Gouvernance



Communauté de communes de Val Ès Dunes

1 rue Guéritot
BP 45 14370 ARGENCES
Tél : 02 31 15 63 70
<http://www.valesdunes.fr/>
cdc@valesdunes.fr

Président : Philippe PESQUEREL

Pôle métropolitain Caen Normandie métro- pole

16 rue Rosa Parks – CS 52700
14027 CAEN Cedex 9
Tél : 02 31 86 39 00
<https://polesmetropolitains.fr/caen-metropole/>
contact@caen-metropole.fr

Président : Joel BRUNEAU

Compétences

<https://www.banatic.interieur.gouv.fr/V5/recherche-de-groupements/recherche-groupements.php>



La démographie

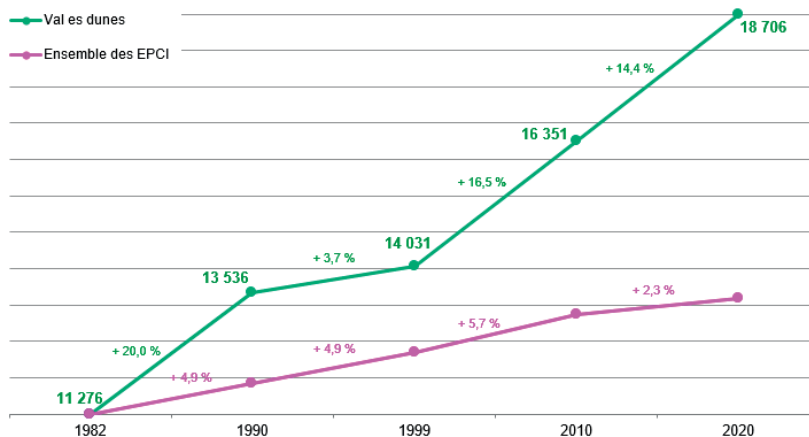
	Val Ès Dunes	Calvados	Ensemble des EPCI (*)
Population 2020 (hab)	18 706	697 547	709 163
Densité 2020 (hab/km ²)	112,8	126,0	125,7
Taille des ménages 2020	2,5	2,1	2,1
Moins de 20 ans en 2019	28,0 %	23,8 %	23,8 %
65 ans ou plus en 2019	14,5 %	18,4 %	18,4 %



(*) : les chiffres « Ensemble des EPCI » tiennent compte des 11 communes du département de l'Eure qui composent la communauté de communes du Pays de Honfleur-Beuzeville.

(Source : INSEE)

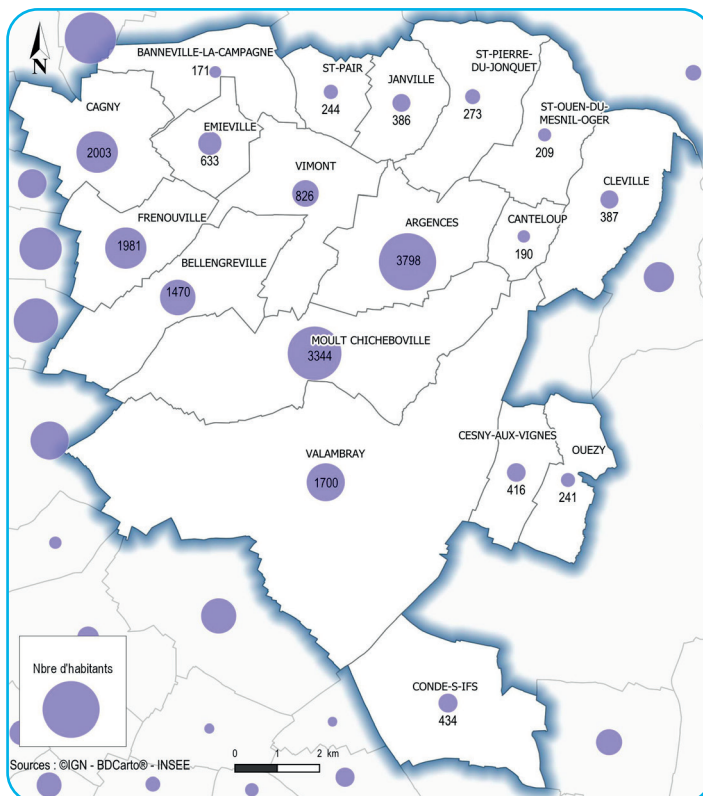
● Évolution de la population (source INSEE)



Entre 1982 et 2020, la communauté de communes voit sa population passer de 11 276 à 18 706 habitants, soit une augmentation de 66 % (+ 7 430 habitants) et une augmentation annuelle moyenne de 1,73 %.

Sur la même période, à l'échelle de l'ensemble des intercommunalités, la population a augmenté de 19 %, soit une augmentation annuelle moyenne de + 0,5 %.

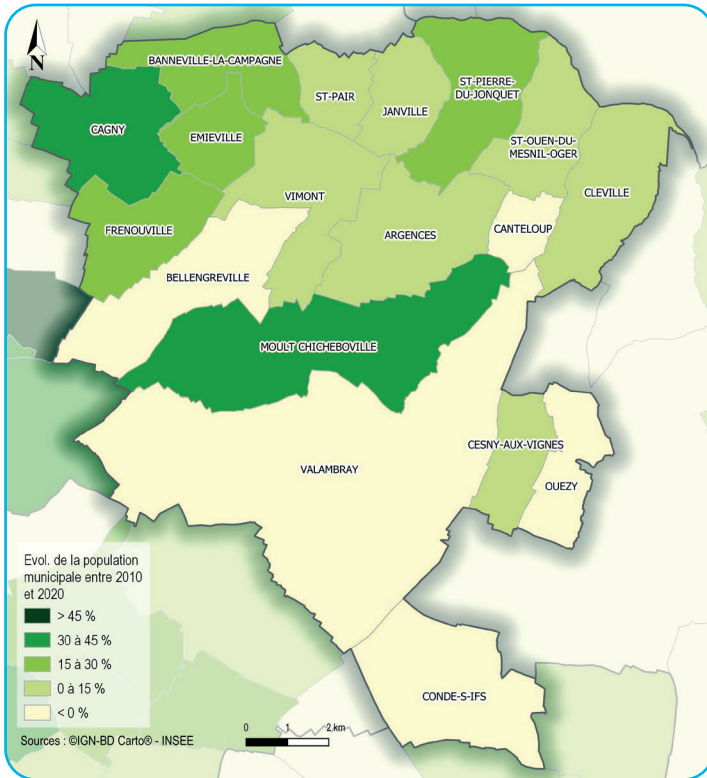
● Population par commune en 2020



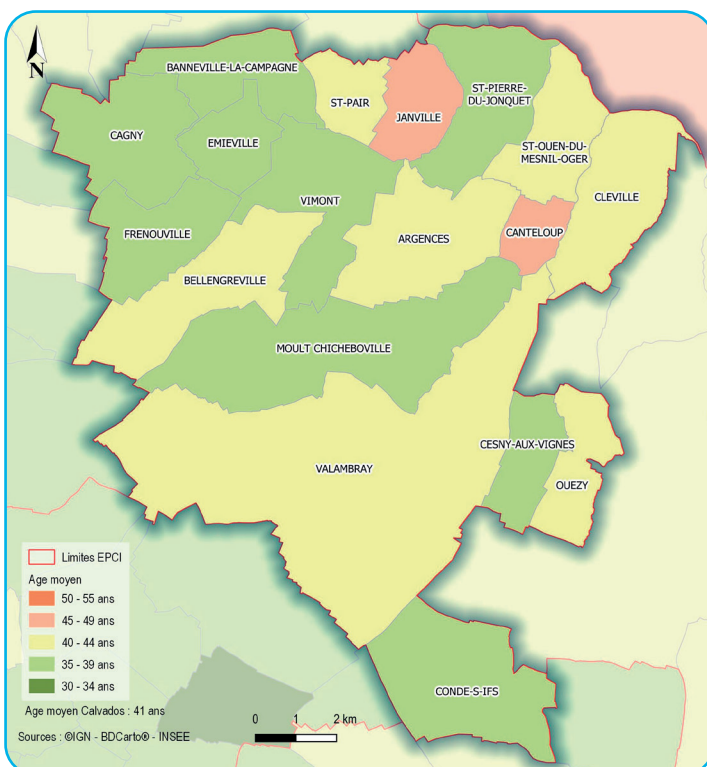


La démographie

● Évolution de la population municipale entre 2010 et 2020



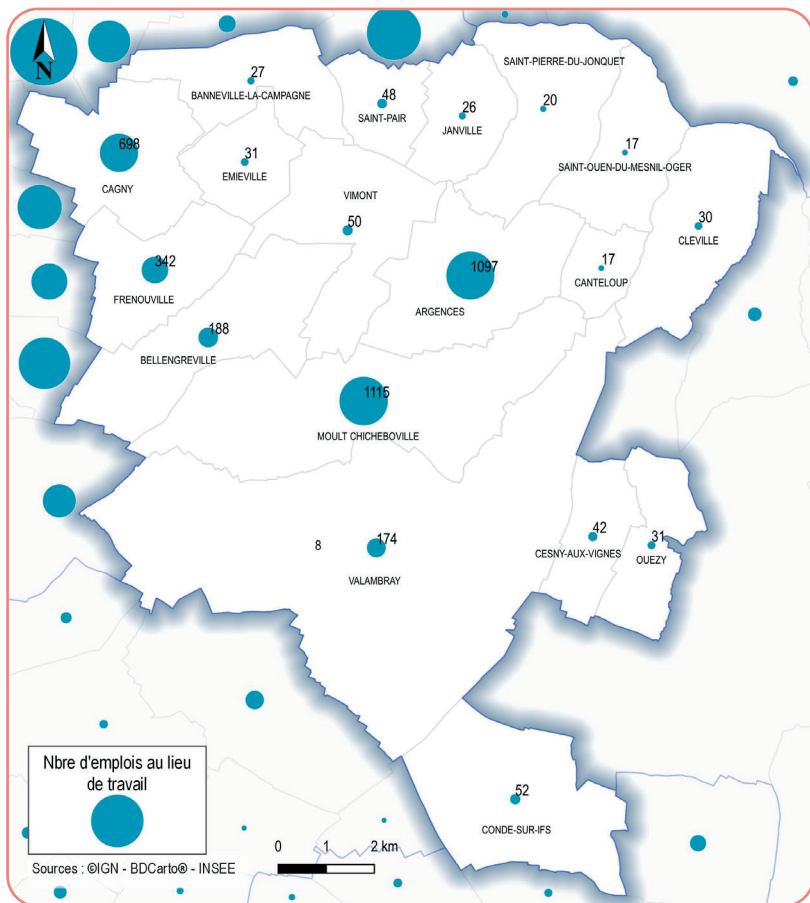
● Age moyen par commune en 2020



L'économie



● Les emplois en 2020

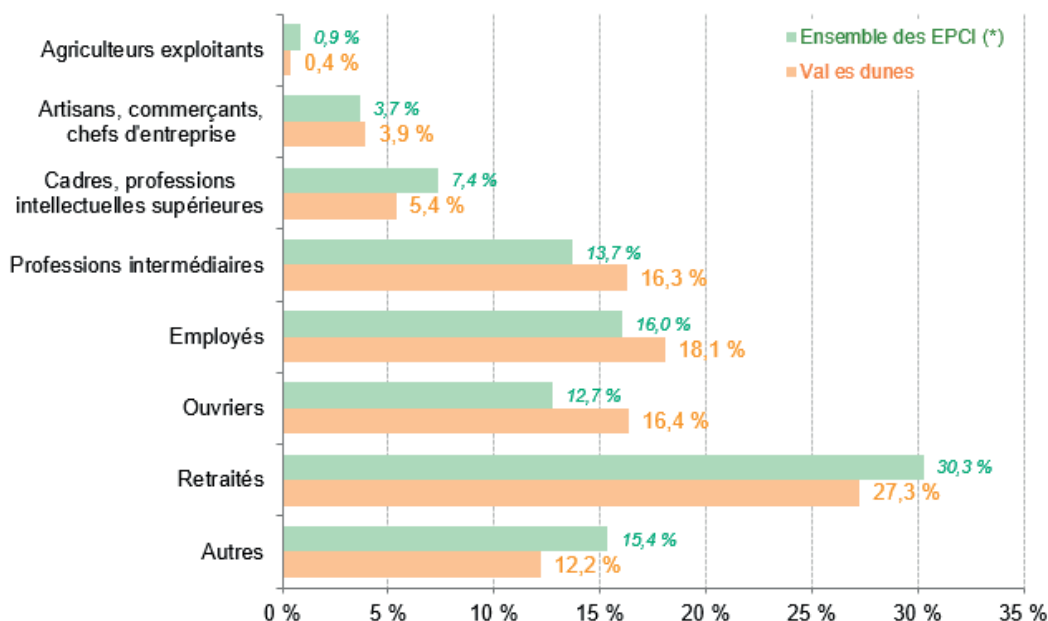


- 8 915 actifs dont 91 % ont un emploi.
 - 9 % de chômage sur la communauté de communes (13 % à Argences).

- 4 003 emplois dans la communauté de communes (1 097 à Argences, soit 27 %).

(source INSEE)

● Répartition de la population de plus de 15 ans selon les catégories socioprofessionnelles en 2020 (source INSEE)



(*) : les chiffres « Ensemble des EPCI » tiennent compte des 11 communes du département de l'Eure qui composent la communauté de communes du Pays de Honfleur-Beuzeville. Pour information, les taux de répartition de la population par CSP pour le Calvados, sont identiques.

L'économie



● Répartition des établissements selon la tranche d'effectif salarié au 31/01/2023

0 - 9 salariés	10 - 49 salariés	50 - 199 salariés	200 - 499 salariés	500 salariés et plus	Unités non employeuses	Non renseigné	Total
325	48	14	0	0	458	1 577	2 422

(source SIRENE®)

● Principaux employeurs du territoire du 31/01/2023 (source SIRENE®)

1. Tratel, à Moulst-Chicheboville : 100 à 199 salariés.
2. Elba Moulst, à Moulst-Chicheboville : 100 à 199 salariés.
3. TOFFOLUTTI SA, à Moulst-Chicheboville : 100 à 199 salariés.
4. STG Caen, à Frénouville : 100 à 199 salariés.
5. DISTRIARG (E. LECLERC), à Argences : 100 à 199 salariés.

● Tourisme en 2023 (source INSEE)

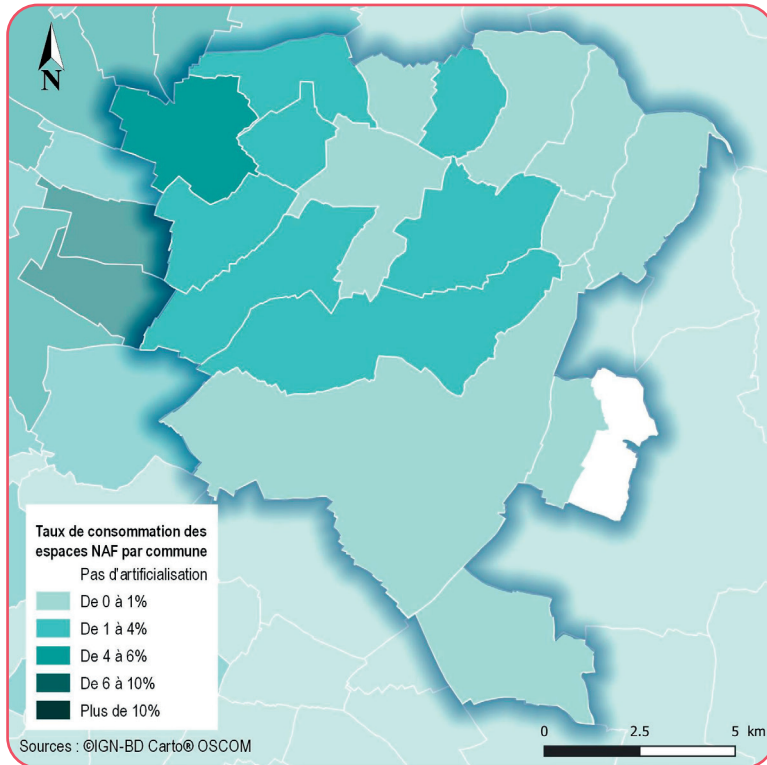
- **1 hôtel**, soit 7 chambres
Calvados : 286 hôtels, 10 482 chambres
- **Pas de camping.**
Calvados : 84 campings, 12 473 emplacements
- **Pas de village vacances.**
Calvados : 7 villages vacances, 1 773 lits
- **Pas de résidence de tourisme.**
Calvados : 30 résidences de tourisme, 9 412 lits
- **Pas d'auberge de jeunesse.**
Calvados : 2 auberges de jeunesse, 386 lits.

Le territoire de la communauté de communes ne compte aucune commune classée « touristique » ou « station de tourisme ».



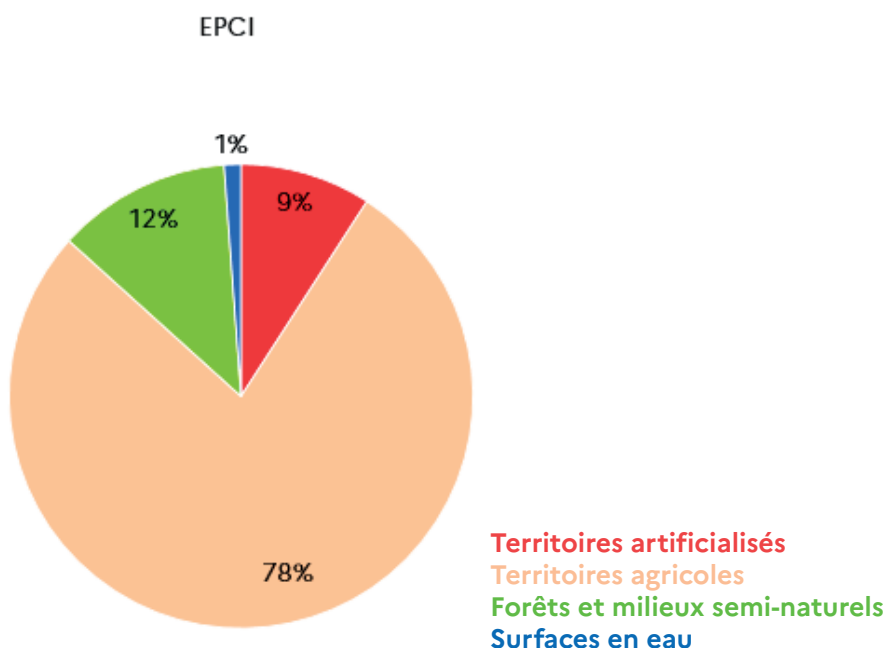
L'urbanisme et les risques

● Consommation des surfaces agricoles entre 2010 et 2020



● Occupation du sol en 2020 (source OSCOM*)

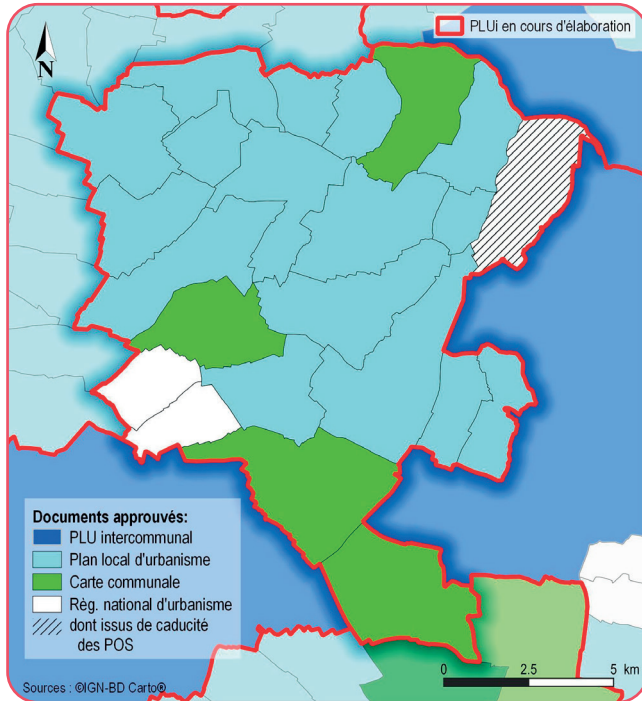
* L'Observatoire des Sols à l'échelle COMmunale est un outil géomatique reposant sur la compilation de différentes données géographiques concernant chacune, un type particulier d'occupation, pour produire une base unique comportant toutes les occupations.





L'urbanisme et les risques

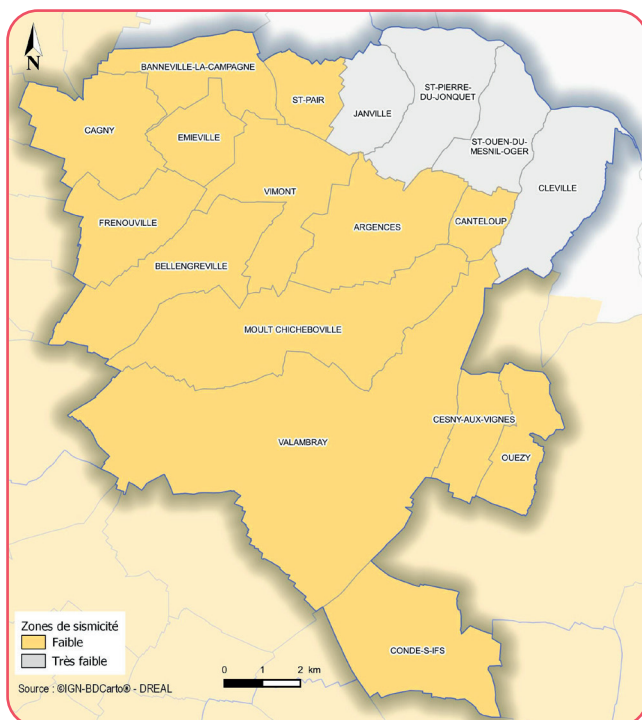
● La planification locale (source DDTM/SUR)



● Les plans de prévention des risques naturels, miniers et technologiques

Le territoire de la communauté de communes n'est pas concerné par un plan de prévention des risques naturels, des risques miniers ou technologiques.

● Les zones sismiques



L'urbanisme et les risques



● Les sites industriels

Le territoire de la communauté de communes compte 36 Installations Classées pour la Protection de l'Environnement (ICPE) dont 14 ayant une activité industrielle, 1 ayant une activité d'élevage de porcs et 6 ayant une activité de production d'électricité.

1 est raccordée à une station d'épuration des eaux usées (STEU) :

- Solicendre à Argences.

2 ICPE sont classées SEVESO :

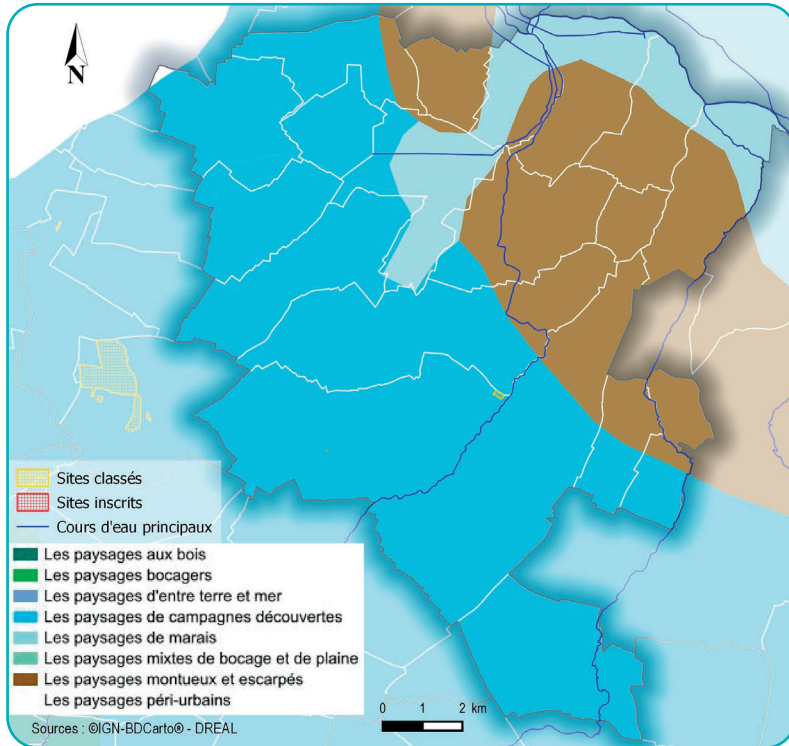
- Solicendre à Argences (seuil bas).

- ISB France à Moulton-Chicheboville (seuil bas).

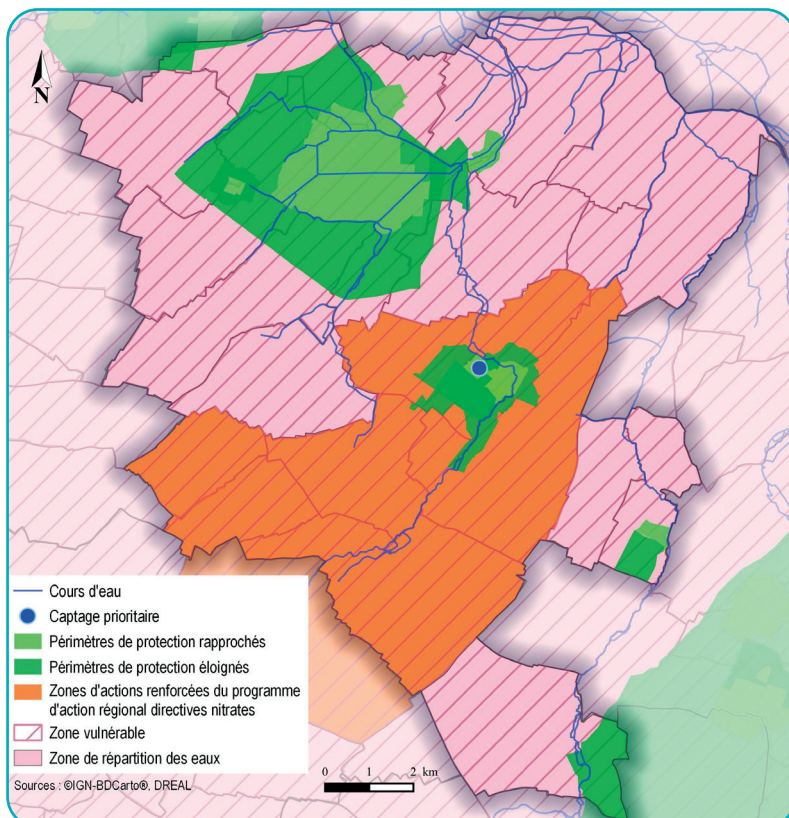


Les paysages, l'eau et la biodiversité

● Paysages



● Eau : la ressource en eau

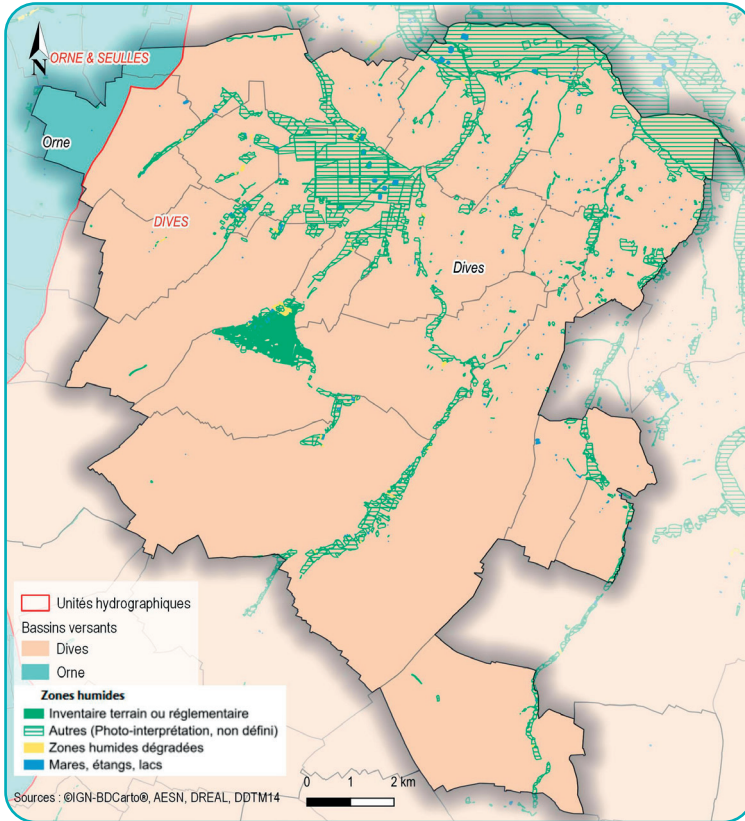


Les communes concernées par les zones d'actions renforcées du programme d'action régional directives nitrates sont : Valambray et Moul-Chicheboville.

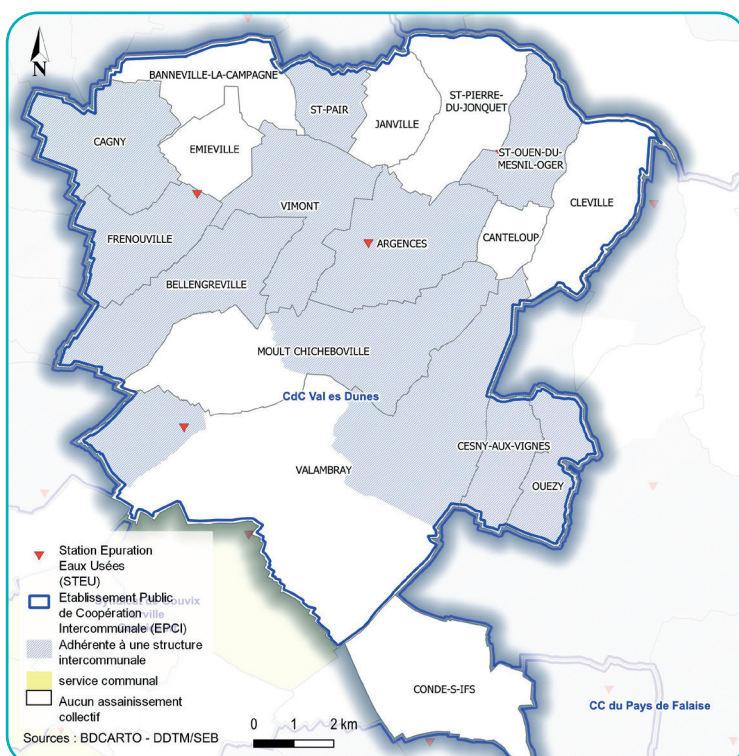


Les paysages, l'eau et la biodiversité

● Eau : les zones humides



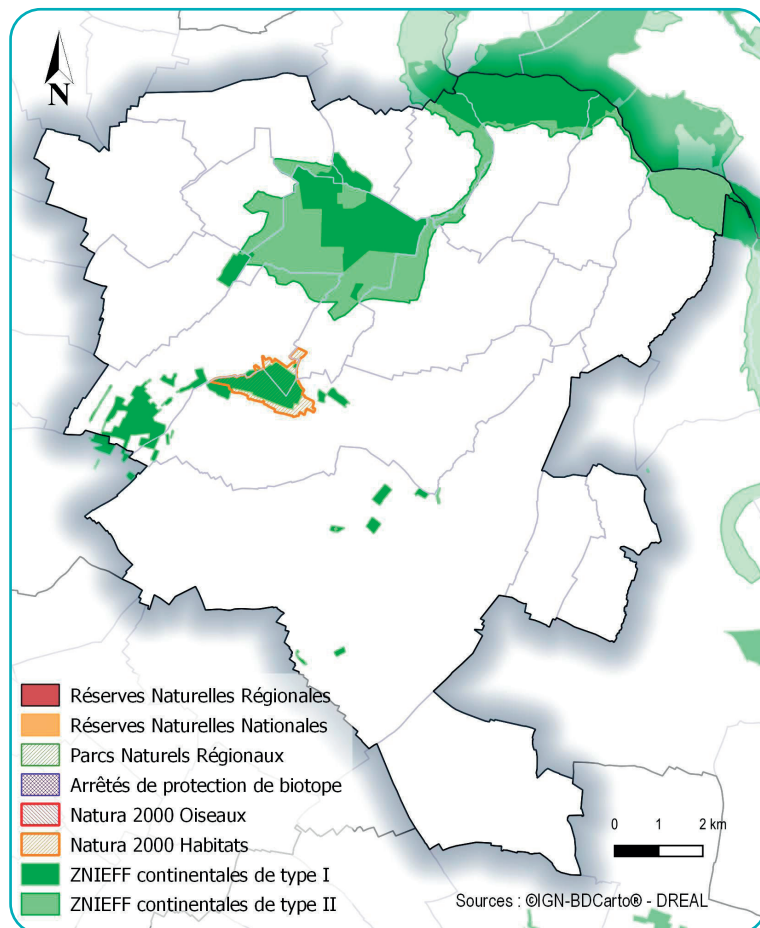
● L'assainissement collectif en 2022



Les paysages, l'eau et la biodiversité



● Biodiversité



ZNIEFF type 1 :

- Marais du Grand canal, de Vimont, de Fré-nouville, de Chicheboville et Bellengreville.
- Prairie du moulin de bas.
- Bois et pelouses de Bellengreville.
- Pelouses calcaires de Moullet et de Billy.
- Bois et coteaux de Valmeray et de Fier-ville-Bray.

ZNIEFF type 2 :

- Marais de la Dives et ses affluents.

Zone Spéciale de Conservation (ZSC) - Directive Habitats, Faune, Flore :

- Marais alcalin de Chicheboville-Bellengreville.

● La trame verte et bleue

La trame verte et bleue (TVB) est une démarche qui vise à maintenir et à reconstituer un réseau d'échanges pour que les espèces animales et végétales puissent, comme l'homme, circuler, s'alimenter, se reproduire, se reposer... et assurer ainsi leur cycle de vie.

La trame verte et bleue porte l'ambition d'inscrire la préservation de la biodiversité dans les décisions d'aménagement du territoire, contribuant à l'amélioration du cadre de vie et à l'attractivité résidentielle et touristique.

<http://www.trameverteetbleuenormandie.fr/>

Carte interactive :

<http://carmen.application.developpement-durable.gouv.fr/8/srce.map>



L'agriculture

● La petite région agricole (PRA)

La communauté de communes se situe sur la petite région agricole de la Plaine de Caen et de Falaise et sur la petite région agricole du Pays d'Auge Calvadosien.

● Les AOC/AOP - AOC/IG

- 3 AOC/IG cidricoles : « Calvados », « Calvados Pays d'Auge » et « Pommeau de Normandie »,
- 3 AOC/AOP fromagères : « Livarot », « Pont l'Evêque » et « Camembert de Normandie ».

● Les exploitations agricoles télédéclarantes

RPG 2022	Val Ès Dunes	Évolution 2012 - 2022	
		EPCI	Calvados
Surfaces cultivées (ha)	11 712	- 2,2 %	- 0,5 %
Nombre d'exploitations	213	- 6,2 %	- 7,6 %

(source RPG)

● Les filières

	Filières	SAU (ha)	UGB (unité)
OTEX	Autres grandes cultures	2 771	
	Bovins lait	s*	
	Bovins mixtes	634	
	Bovins viande	1 099	
	Céréales et/ou oléoprotéagineux	6 100	
	Combinaisons de granivores (porcins, volailles)	s*	
	Équidés et/ou autres herbivores	236	
	Fleurs et/ou horticulture diverse	s*	
	Fruits ou autres cultures permanentes	138	
	Légumes ou champignons	s*	
	Ovins ou caprins	48	
	Polyculture et/ou polyélevage	320	
	Volailles	s*	
Cheptel	Unités Gros Bétails (UGC)		4 134

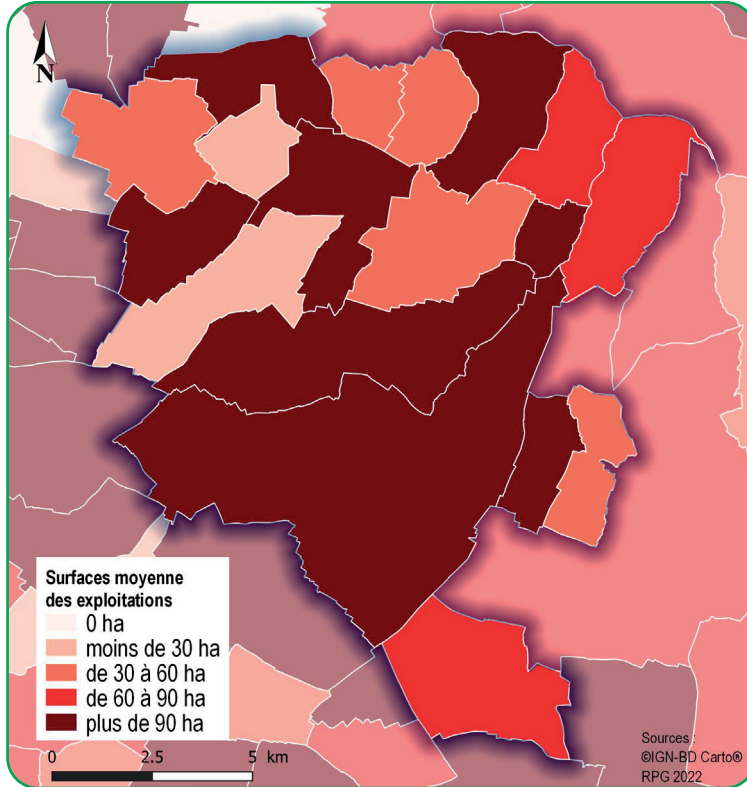
(source RA 2020)

* s : secret statistique.

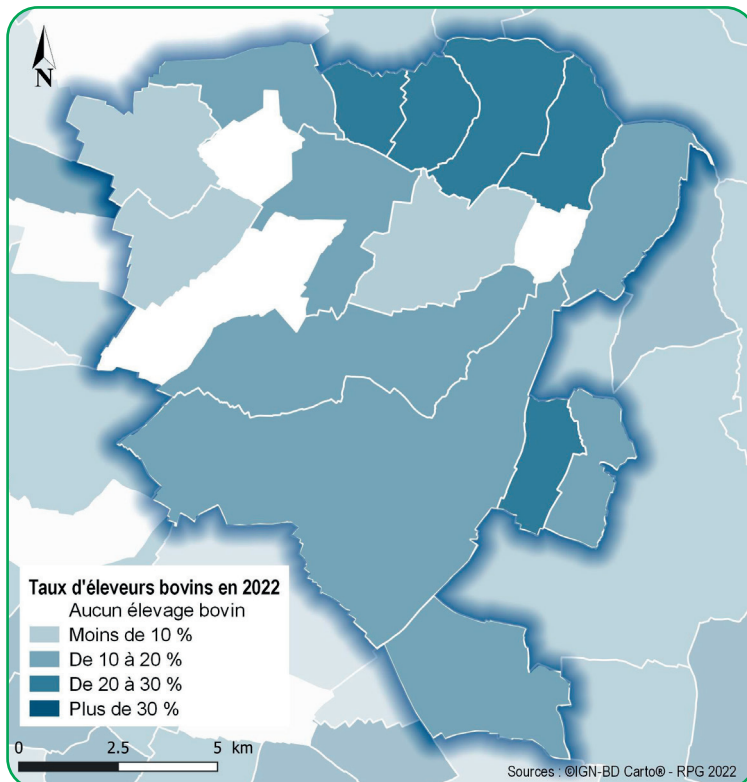


L'agriculture

● La taille moyenne des exploitations en 2022



● Les éleveurs en 2022

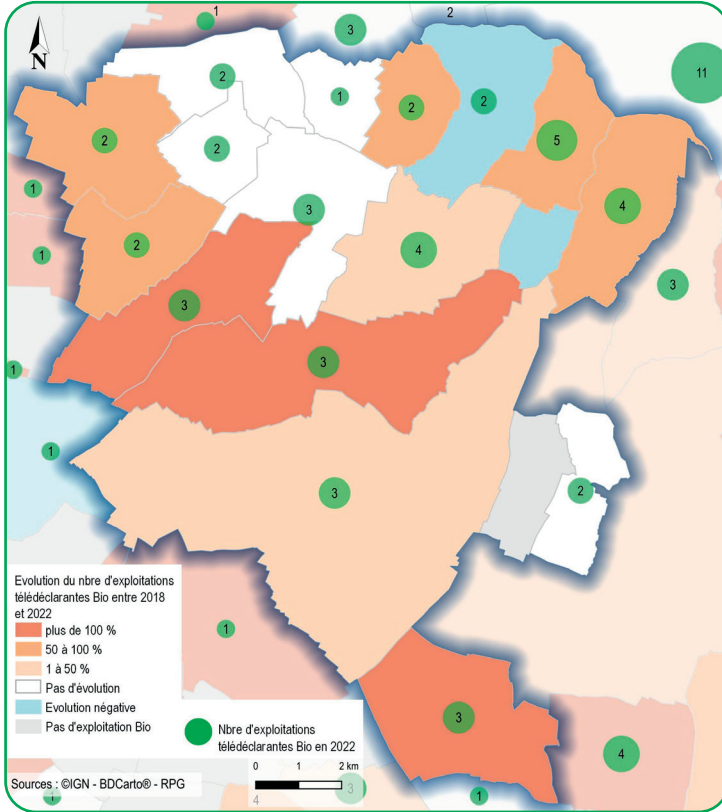


Le taux d'éleveurs est calculé par rapport aux exploitants du Calvados



L'agriculture

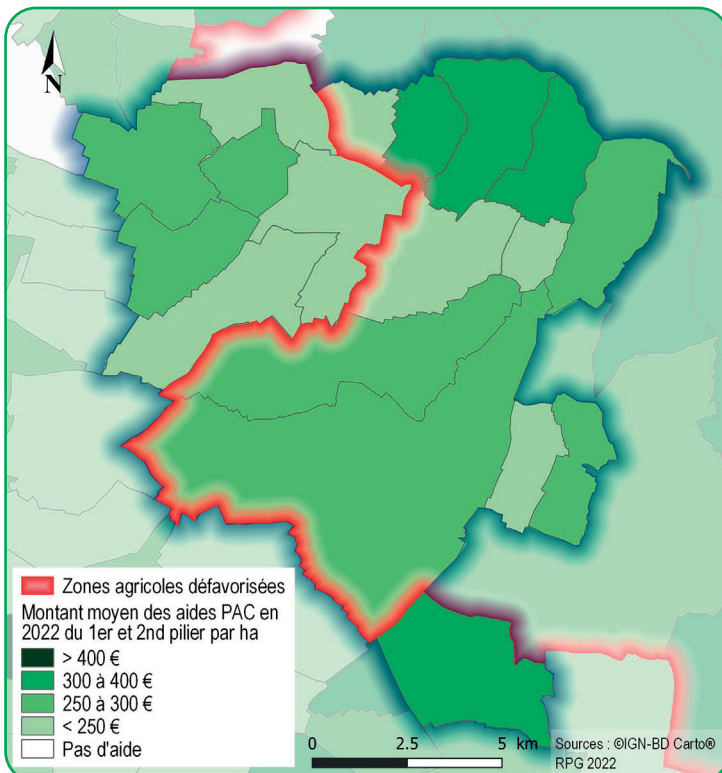
Le Bio



	Nombre d'exploitations Bio
2018	30
2022	43
Évolution	43 %

(source : RPG)

Les aides du 1^{er} et 2nd pilier





L'habitat et la construction

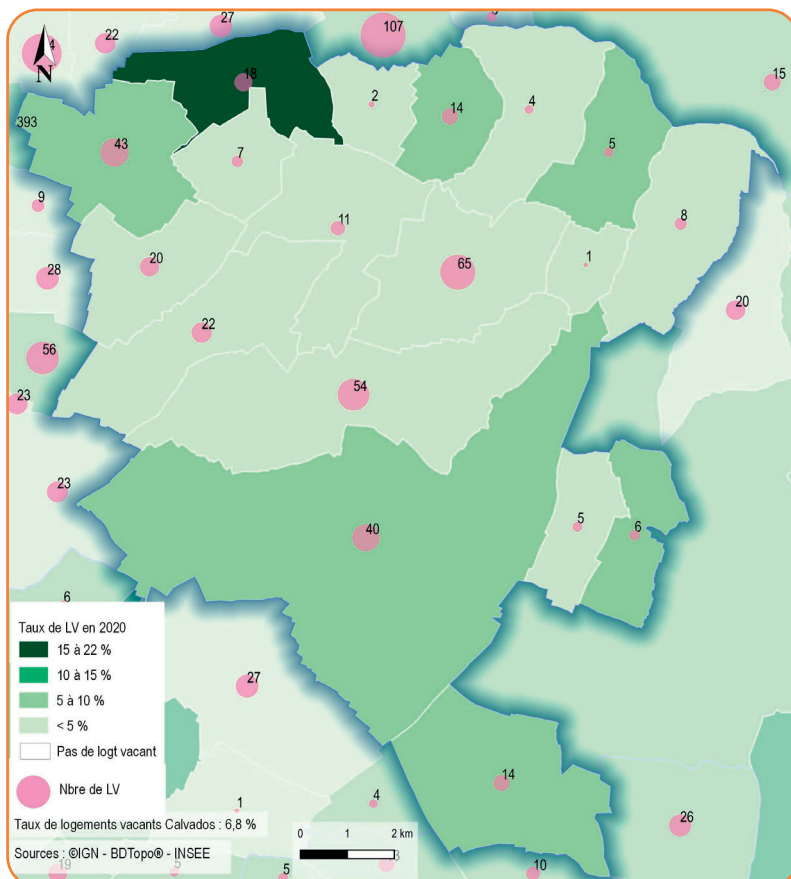
● Le parc de logements en 2020

INSEE	Val Ès Dunes					Calvados					Ensemble des EPCI*				
	2009		Évol.	2020		2009		Évol.	2020		2009		Évol.	2020	
	Nbre	%		Nbre	%	Nbre	%		Nbre	%	Nbre	%		Nbre	%
Résidences principales	5 953	94	22 %	7 272	94	292 849	77	10 %	320 938	75	296 936	77	10 %	325 838	76
Résidences secondaires et logements occasionnels	117	2	-10 %	106	1	69 248	18	10 %	76 156	18	70 061	18	10 %	77 036	17
Logements vacants	243	4	40 %	340	4	19 503	5	49 %	28 975	7	19 869	5	48 %	29 421	8
Parc total	6 313	100	22 %	7 718	100	381 600	100	12 %	426 069	100	386 866	100	12 %	432 296	100

(source INSEE)

⚠️ (*) : les chiffres « Ensemble des EPCI » tiennent compte des 11 communes du département de l'Eure qui composent la communauté de communes du Pays de Honfleur-Beuzeville.

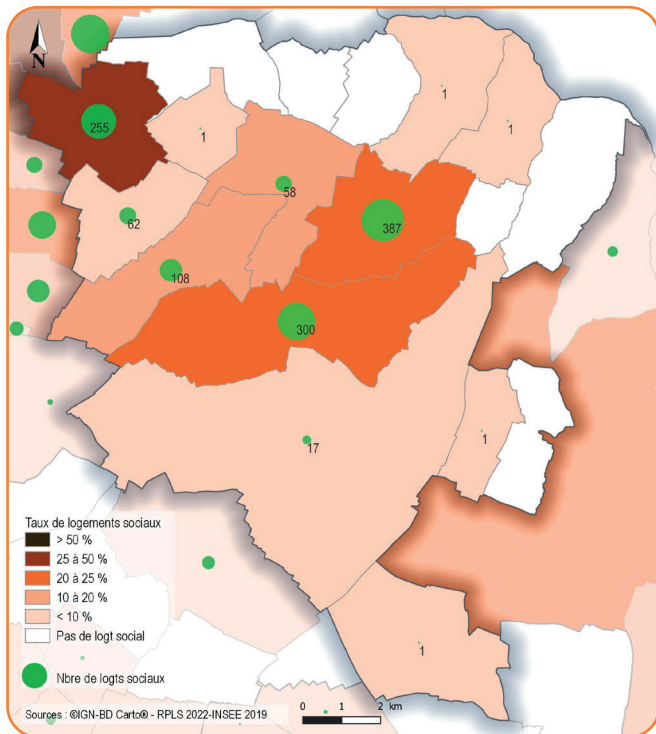
● Les logements vacants en 2020





L'habitat et la construction

● Le parc locatif social en 2022

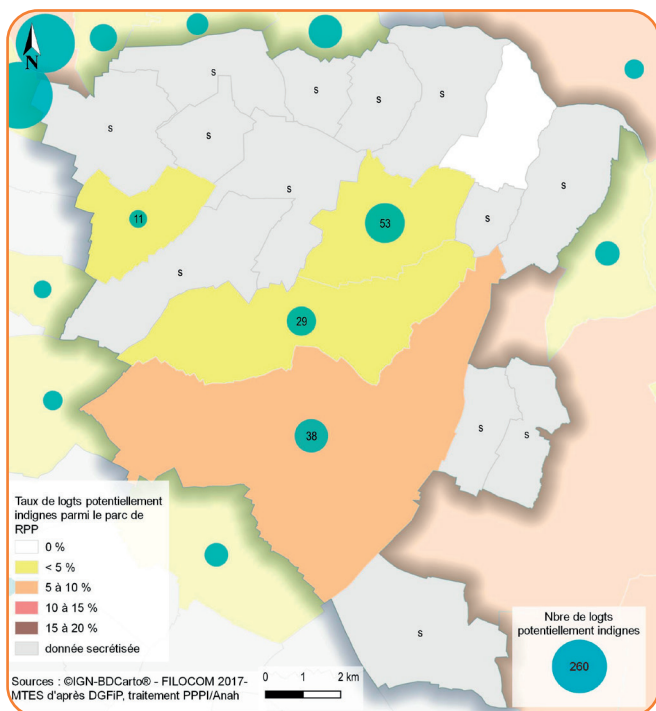


788 logements sociaux offerts à la location (1,3 % du parc locatif social de l'ensemble des communautés de communes).
(source RPLS)

● Les aires d'accueil des gens du voyage (source DDTM14/SeCAH)

Le territoire de la communauté de communes ne compte pas d'aire d'accueil des gens du voyage.

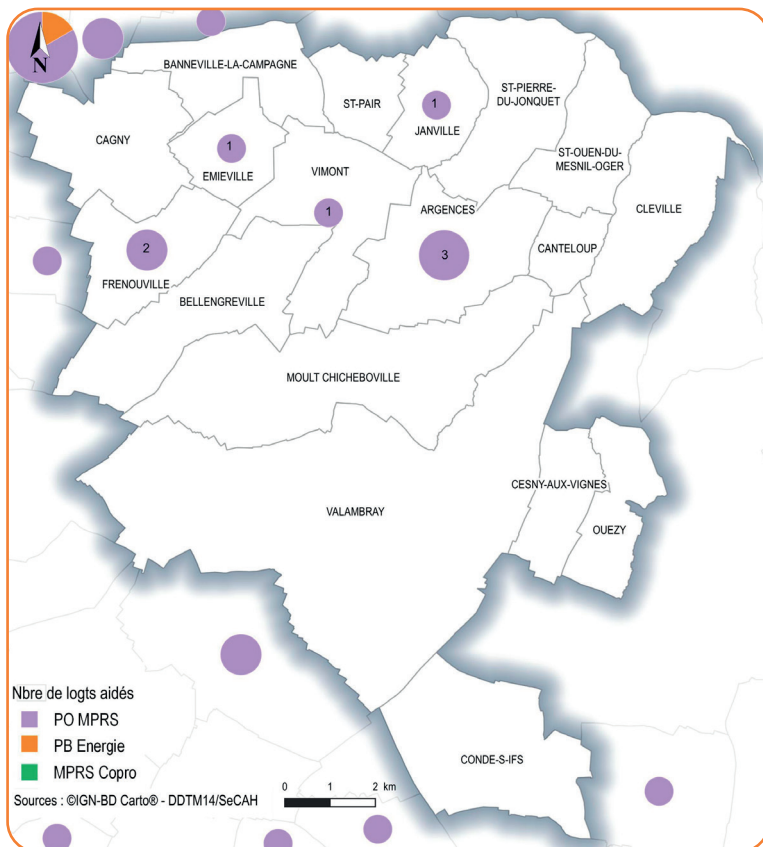
● Le parc privé potentiellement indigne en 2017



L'habitat et la construction



● La rénovation énergétique - MaPrimeRénov'



La communauté de communes compte, en 2022, la rénovation énergétique de **8 logements** (Calvados : 530 logements) :

- MaPrimeRénov' « sérénité » : **8 logements** (Calvados : 423 logements).
- MaPrimeRénov' « PB Energie » : **0 logement** (Calvados : 43 logements).
- MaPrimeRénov' « Copro » : **0 logement** (Calvados : 64 logements).

● La construction neuve

Logements commencés Date de prise en compte	2019	2020	2021	2022	Évolution 2019-2020	Évolution 2020-2021	Évolution 2021-2022
CC Val Ès Dunes	156	143	142	165	-8 %	-1 %	16 %
Calvados	4 471	3 485	3 912	5 294	-22 %	12 %	35 %
Ensemble des EPCI*	4 515	3 597	3 967	5 356	-20 %	10 %	35 %

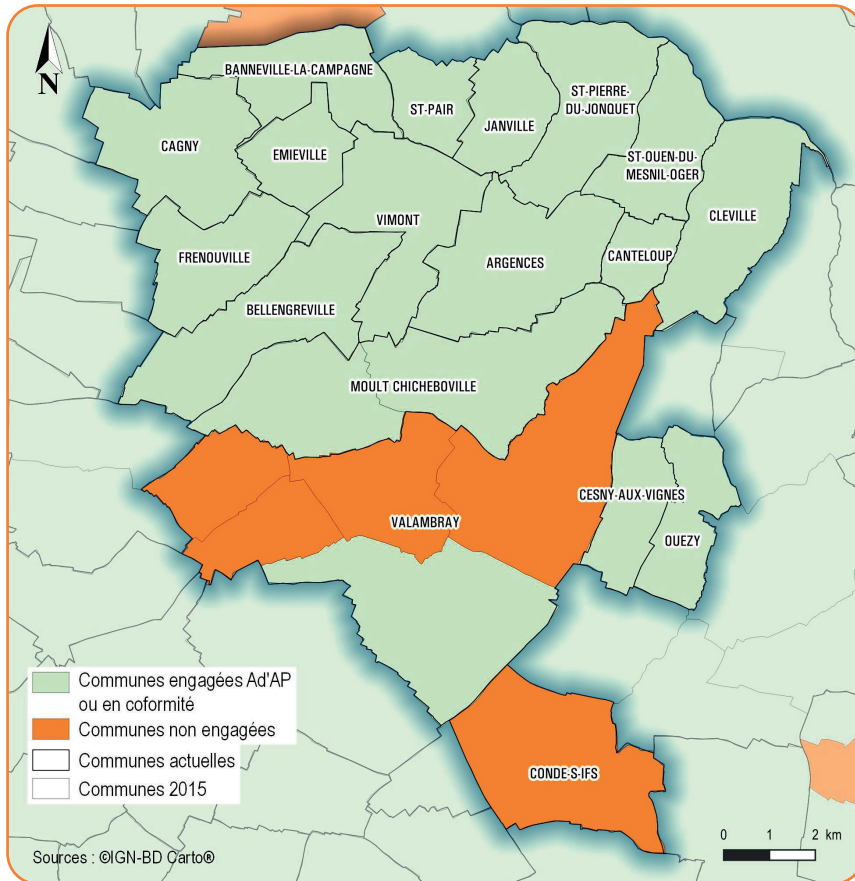
(source Sitadel)

⚠️ (*) : les chiffres « Ensemble des EPCI » tiennent compte des 11 communes du département de l'Eure qui composent la communauté de commune du Pays de Honfleur-Beuzeville.



L'habitat et la construction

- **Les Agendas d'Accessibilité Programmée (Ad'AP)** (source DDTM14)



- **Les dispositifs opérationnels et PLH** (source DDTM14/SeCAH)

Aucun dispositif opérationnel et PLH n'est prévu sur le territoire de la communauté de communes.

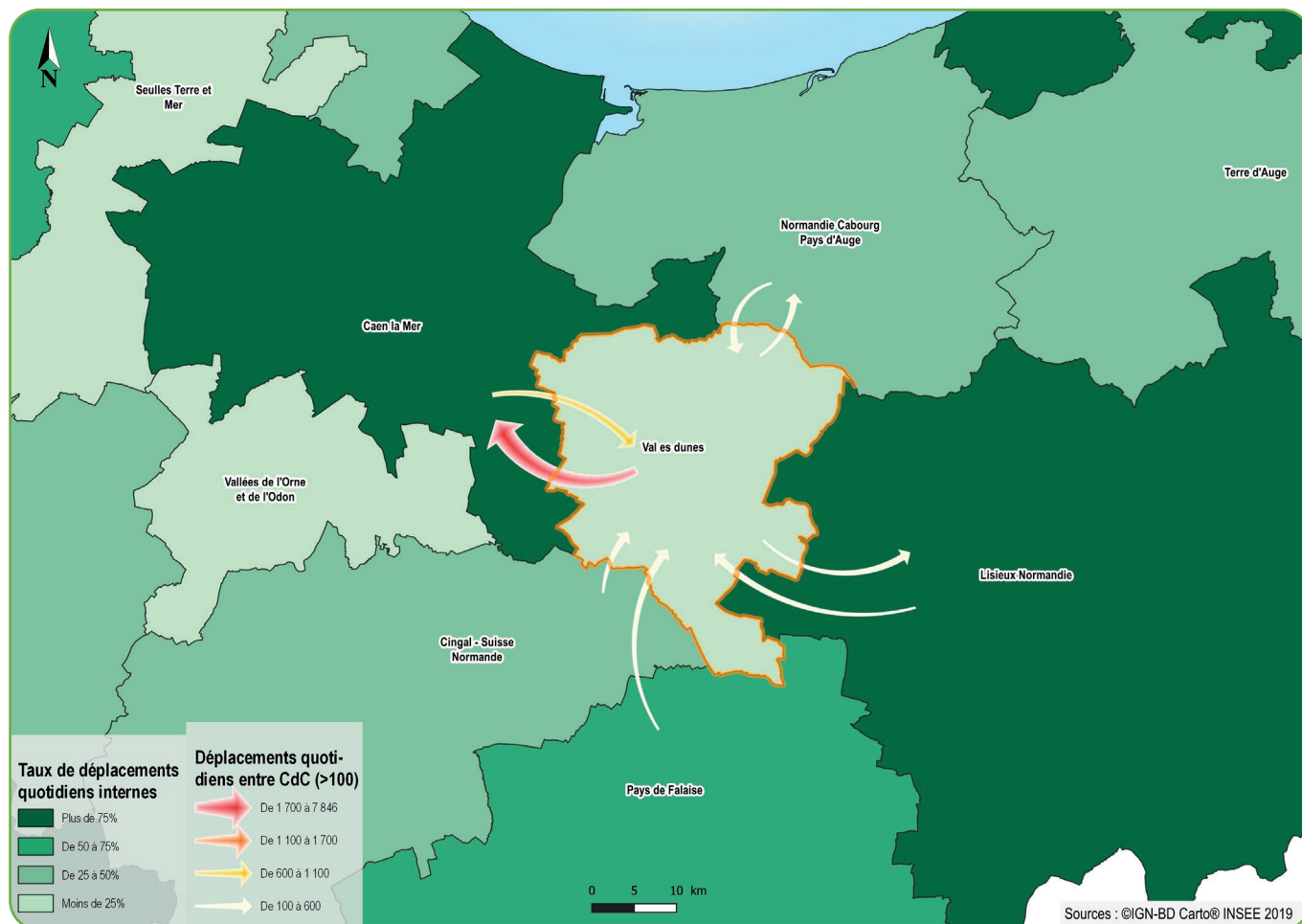
Les déplacements et la circulation routière



- **Les aires de covoiturages** (source DREAL)

- 1 aire à Vimont, au carrefour de la D613-route de Paris et RD41-route d'Argences.

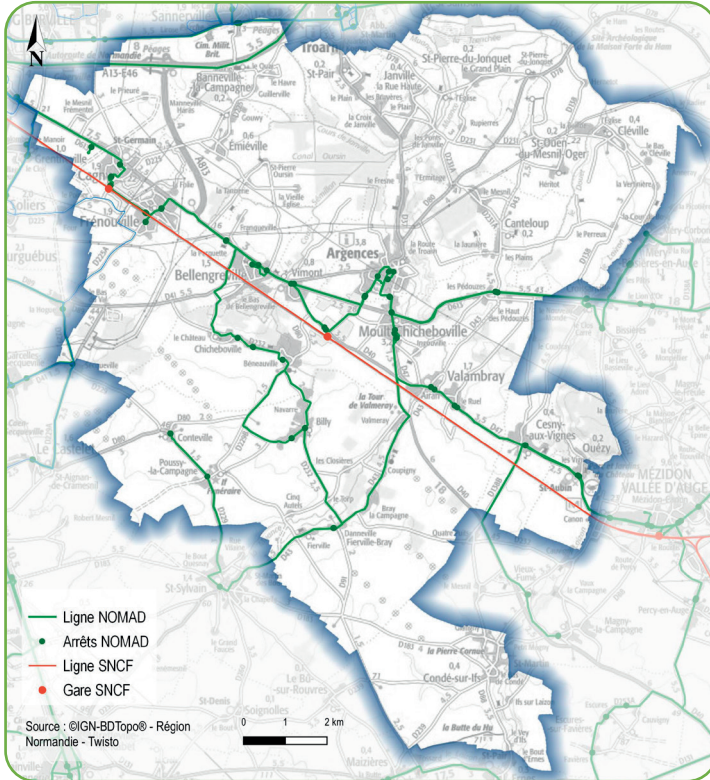
- **Les déplacements domicile-travail au sein du Calvados en 2019** (source INSEE)



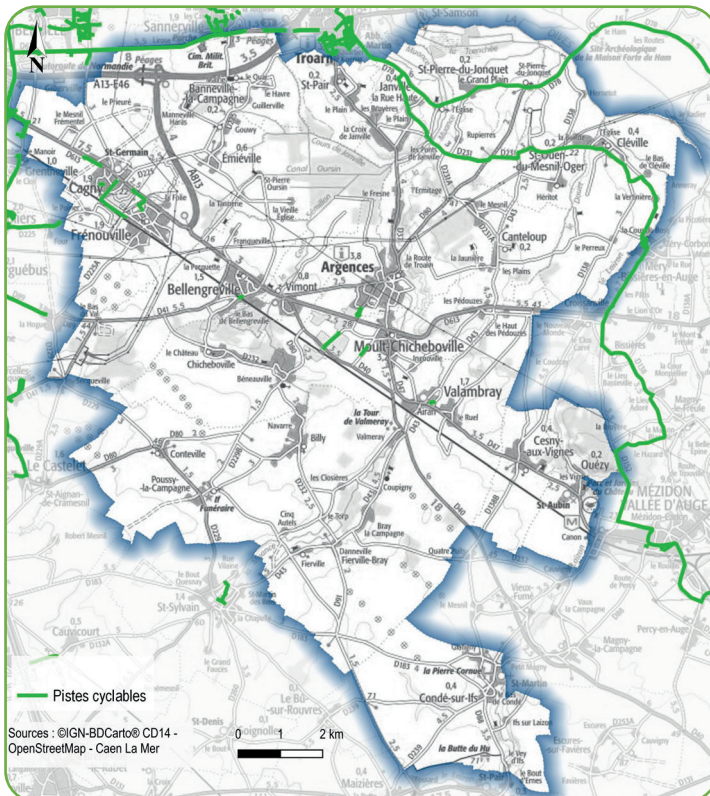
Les déplacements et la circulation routière



● Les transports en commun



● Les pistes cyclables



Les énergies renouvelables



● L'éolien terrestre (source DREAL)

- Un parc éolien à Condé-sur-Ifs « Fierville 1 », mis en service le 14/05/2009 : 6 mats d'une puissance totale de 12,3 MW.
- Un parc éolien à Frénoeuville, mis en service le 26/05/2009 : 6 mats d'une puissance totale de 12 MW.
- Un parc éolien à Moulton-Chicheboville, mis en service le 01/09/2006 : 8 mats d'une puissance totale de 12 MW.
- Trois parcs éoliens à Valambray :
 - « Conteville 1 », mis en service le 19/12/2008 : 2 mats d'une puissance totale de 4 MW,
 - « Vaux des Roques - Fierville 2 », mis en service le 02/06/2009 : 4 mats d'une puissance totale de 8,2 MW,
 - « Galerne - Fierville 3 », mis en service le 27/04/2009 : 4 mats d'une puissance totale de 8,2 MW.

● Les unités de méthanisation (source DREAL)

Le territoire de la communauté de communes ne dispose pas, actuellement, d'unité de méthanisation.

● Les installations photovoltaïques (source ODRÉ)

Le territoire de la communauté de communes compte 64 installations photovoltaïques.

Les territoires de projet



Exemples de projets accompagnés par la DDTM :

- Contrats de Relance et de Transition Écologique (CRTE)
- Construction du siège communautaire.
- PLUi en cours d'élaboration.
- Création d'une ressourcerie/recyclerie
- Renaturation d'une friche à Ouézy..

Pour en savoir plus



Urbanisme et risques

CASIAS : Carte des Anciens Sites Industriels et Activités de Service
<https://www.georisques.gouv.fr/donnees/bases-de-donnees/inventaire-historique-de-sites-industriels-et-activites-de-service>

Installations classées
<https://www.georisques.gouv.fr/risques/installations>

Paysages, eau et biodiversité

Définition des unités paysagères
<http://www.normandie.developpement-durable.gouv.fr/3eme-partie-les-unites-de-paysages-r621.html>

Eau - Carmen
https://carmen.developpement-durable.gouv.fr/8/gestion_eau.map

Habitat et construction

INSEE - Comparaison de territoires
<https://www.insee.fr/fr/statistiques/zones/1405599?debut=0&q=comparaison+de+territoires>

Territoires de projet

Mémento
<http://www.calvados.gouv.fr/publications/documentation-ressources.html>



Responsable de la délégation territoriale de Caen : Hélène CHAUVÉAU
ddtm-dt-caen@calvados.gouv.fr

**Direction départementale des Territoires
et de la Mer du Calvados**

10 boulevard du général Vanier
CS 75224 - 14052 Caen cedex 4
Tél : 02 31 43 15 00 ; Fax : 02 31 44 59 87
ddtm@calvados.gouv.fr
www.calvados.gouv.fr

Directeur de publication

Thierry Chatelain,
directeur départemental de la DDTM du Calvados

Réalisation

DDTM14 / SSICRET / Unité Connaissance et Expertise
ddtm-ssicret-ce@calvados.gouv.fr

Septembre 2023