

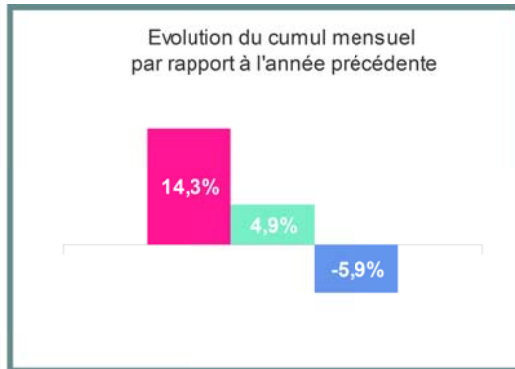


# La Sécurité Routière dans le Calvados

## Tableau de bord mensuel provisoire

### Février 2015

Direction Départementale des Territoires et de la Mer du Calvados  
Observatoire Départemental de Sécurité Routière



**Tués**  
**Blessés**  
**Accidents**

Du mois  
**4**  
**29**  
**23**

Cumul 2015	Evolution 2015 / 2014
<b>8</b>	<b>+1</b>
<b>86</b>	<b>4,9%</b>
<b>64</b>	<b>-5,9%</b>

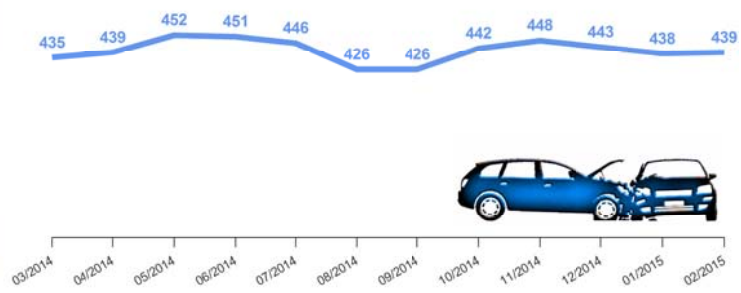
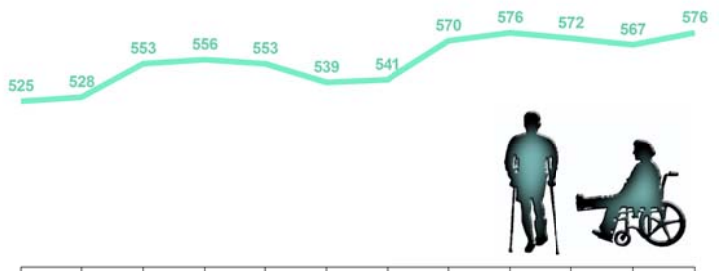
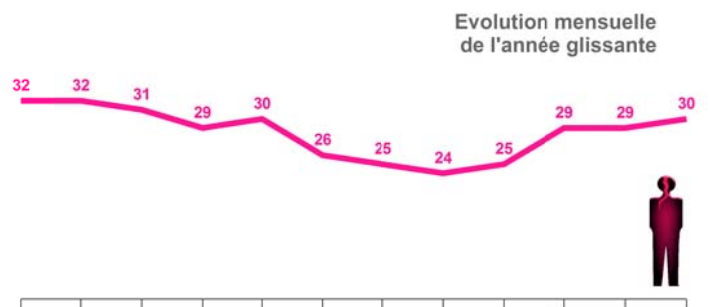
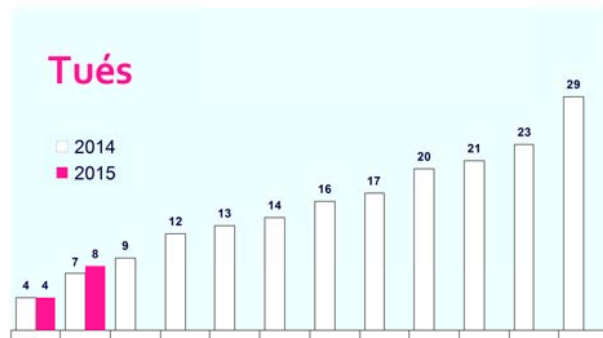
**Tués 2014**

**29**

**Année glissante**

**30**

L'année glissante est le cumul sur les douze derniers mois



Etabli à partir des remontées rapides fournies par les forces de l'ordre le 03/03/2015



# Observatoire Départemental de Sécurité Routière

## Les accidents mortels dans le Calvados

### Février 2015

