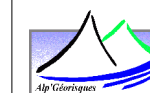


**Cartographie des aléas littoraux
dans le cadre du projet PPRL
Bessin**

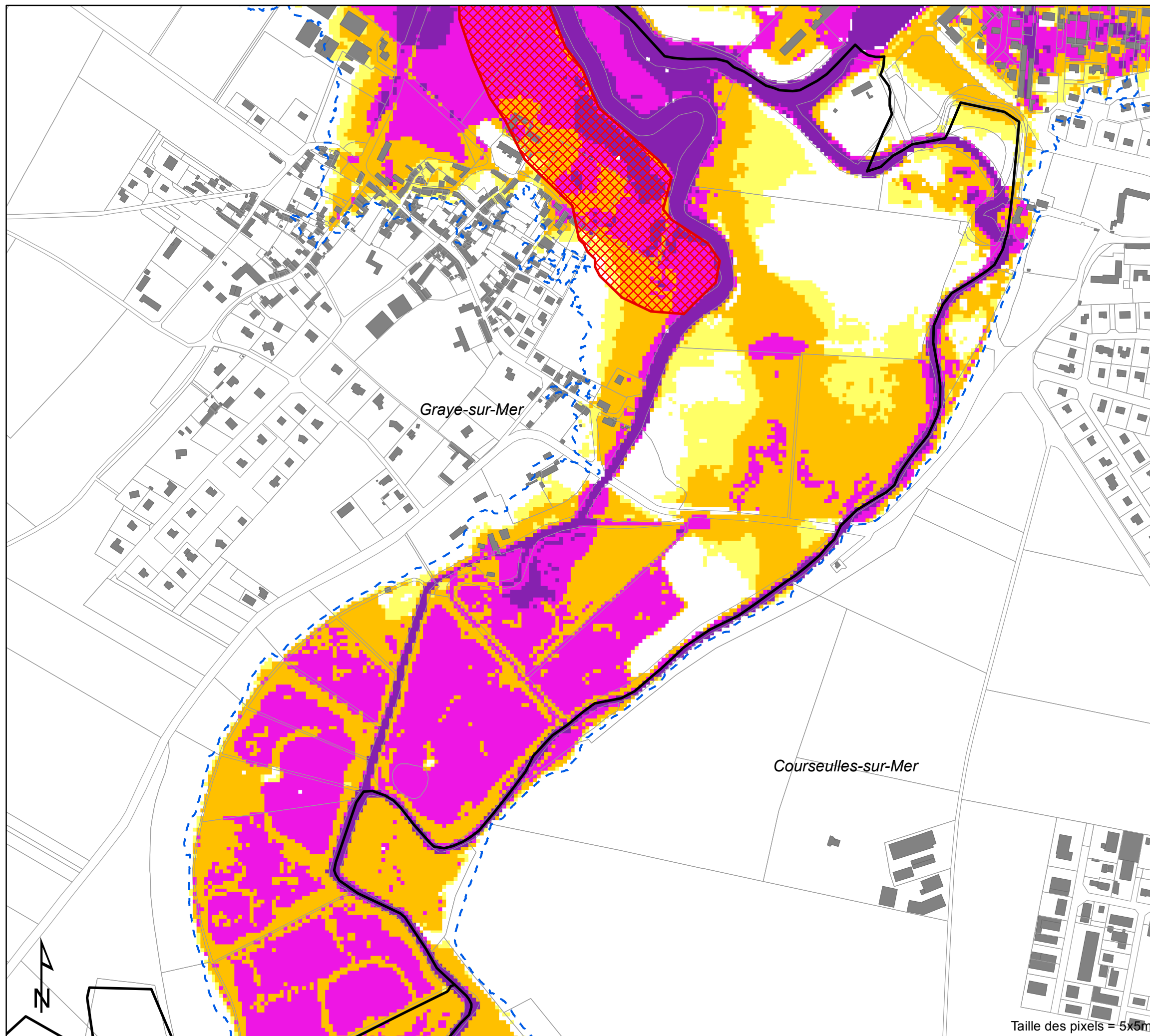
**Scénario de référence
à échéance 100 ans (+60cm d'élévation)
Aléa submersion marine par modélisation
Secteur Bessin**

12107_003_151009_aleas_Ref60_v2
Date: 9/10/2015







Carte no.:3
Planche 12 / 17



Coveliersstraat 15
2600 Antwerpen
Tel +32 3 270 92 20
Fax +32 3 235 67 11
E-mail: info@imdc.be



Légende

-  Contour niveau marin de référence
-  Limite communale
-  Cadastre bâtiment
-  Cadastre parcelle
-  Bande de précaution
-  Chocs mécaniques

Aléa débordement		Vitesse de l'écoulement		
		V < 0,20 m/s	0,20 < V < 0,50 m/s	V > 0,5 m/s
Hauteur d'eau	H < 0,50 m	Faible	Moyen	Fort
	0,5 < H < 1 m	Moyen	Moyen	Fort
	H > 1 m	Fort	Fort	Très fort

0 100 200 300 m

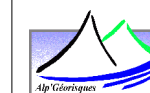
Echelle: 1:5000

Cartographie des aléas littoraux dans le cadre du projet PPRL Bessin

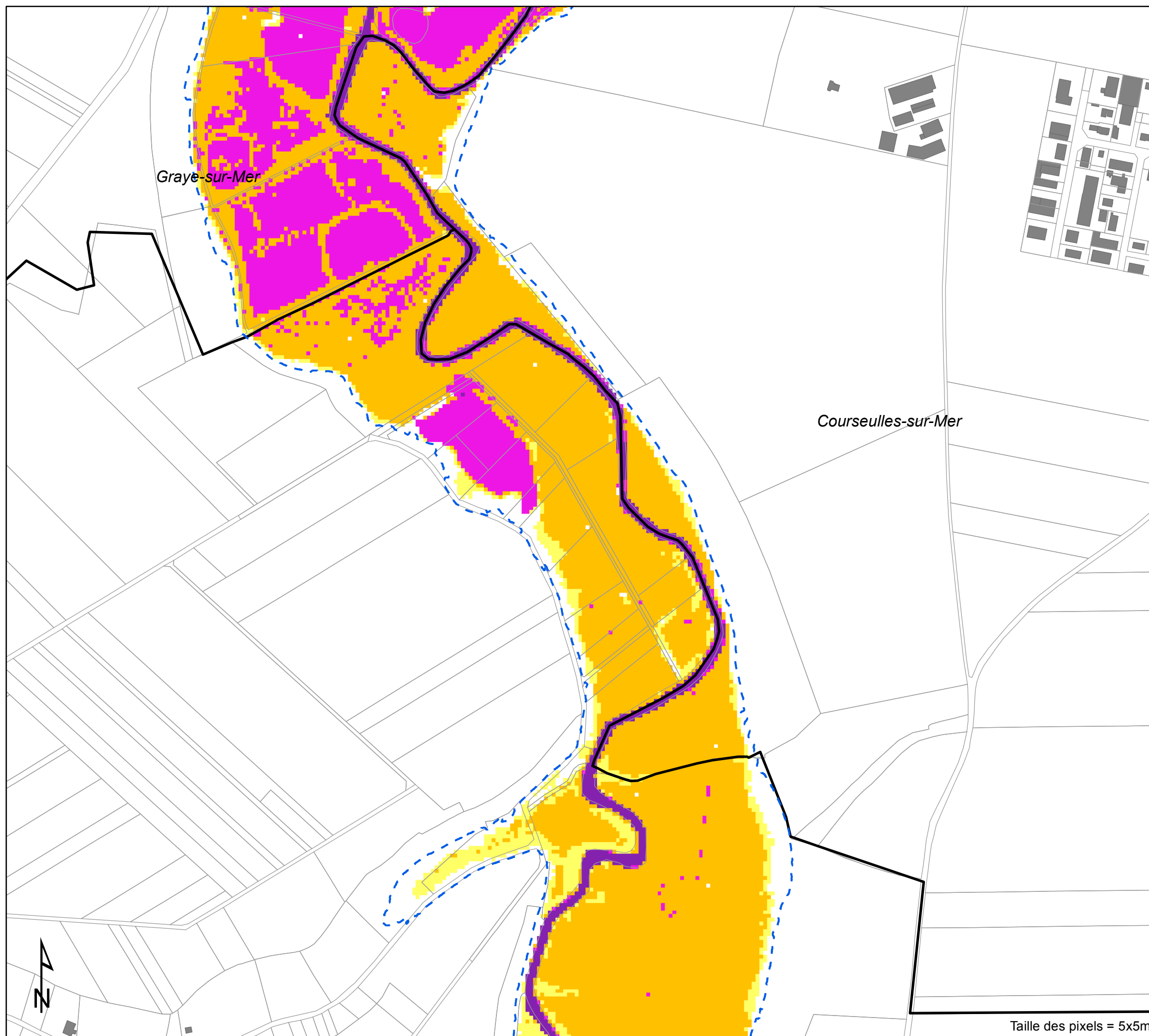
**Scénario de référence
à échéance 100 ans (+60cm d'élévation)
Aléa submersion marine par modélisation
Secteur Bessin**

12107_003_151009_aleas_Ref60_v2
Date: 9/10/2015

Carte no.:3
Planche 13 / 17



Coveliersstraat 15
2600 Antwerpen
Tel +32 3 270 92 20
Fax +32 3 235 67 11
E-mail: info@imdc.be



Légende

- - - Contour niveau marin de référence
- Limite communale
- Cadastre bâtiment
- Cadastre parcelle
- Bande de précaution
- Chocs mécaniques

Aléa débordement		Vitesse de l'écoulement		
		$V < 0,20$ m/s	$0,20 < V < 0,50$ m/s	$V > 0,5$ m/s
Hauteur d'eau	$H < 0,50$ m	Faible	Moyen	Fort
	$0,5 < H < 1$ m	Moyen	Moyen	Fort
	$H > 1$ m	Fort	Fort	Très fort

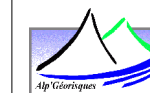
0 100 200 300 m

Echelle: 1:5000

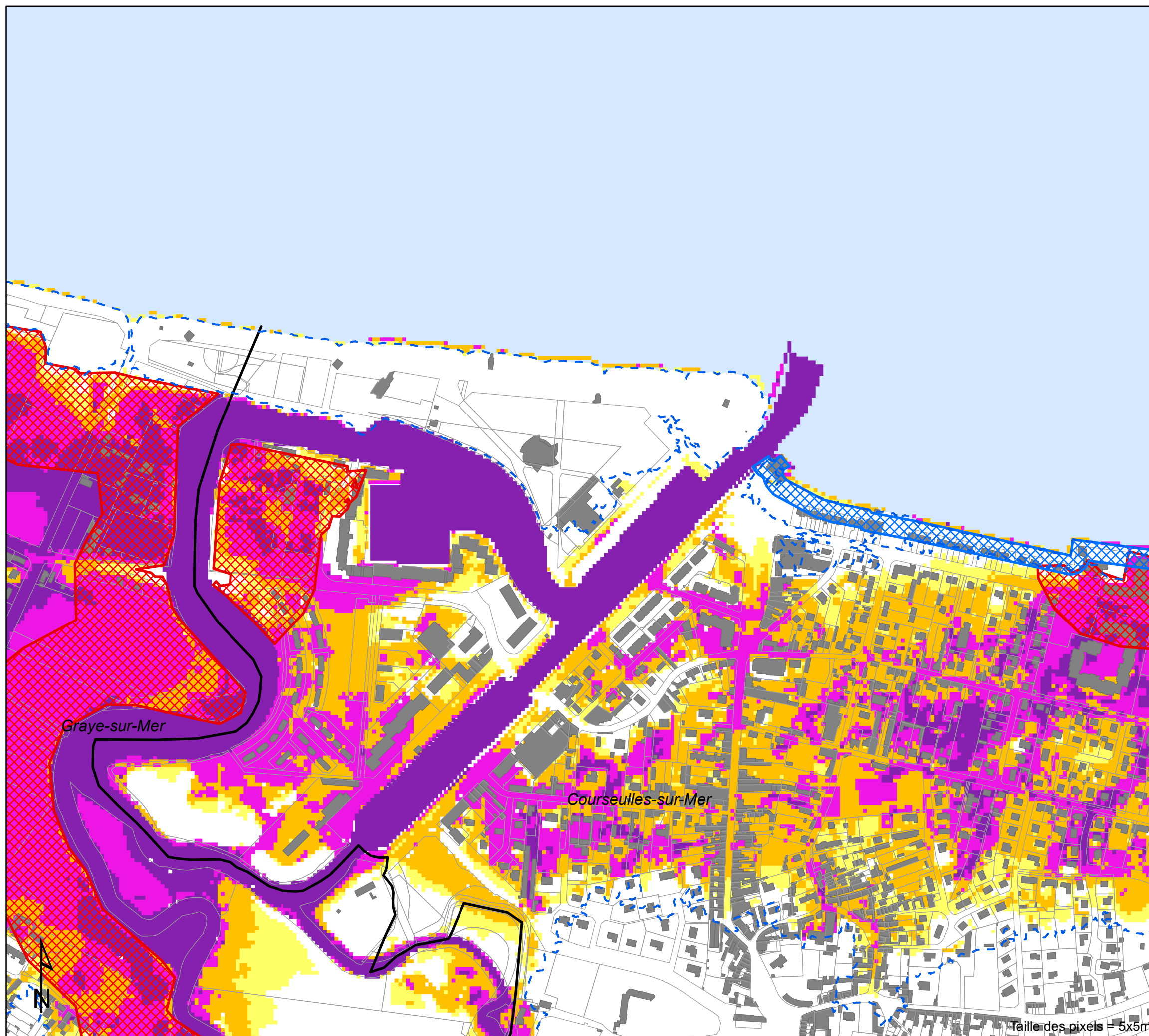
**Cartographie des aléas littoraux
dans le cadre du projet PPRL
Bessin**

**Scénario de référence
à échéance 100 ans (+60cm d'élévation)
Aléa submersion marine par modélisation
Secteur Bessin**







12107_003_151009_aleas_Ref60_v2 Carte no.:3
Date: 9/10/2015 Planche 14 / 17



Coveliersstraat 15
2600 Antwerpen
Tel +32 3 270 92 20
Fax +32 3 235 67 11
E-mail: info@imdc.be



Légende

-  Contour niveau marin de référence
-  Limite communale
-  Cadastre bâtiment
-  Cadastre parcelle
-  Bande de précaution
-  Chocs mécaniques

Aléa débordement		Vitesse de l'écoulement		
		$V < 0,20$ m/s	$0,20 < V < 0,50$ m/s	$V > 0,5$ m/s
Hauteur d'eau	$H < 0,50$ m	Faible	Moyen	Fort
	$0,5 < H < 1$ m	Moyen	Moyen	Fort
	$H > 1$ m	Fort	Fort	Très fort

0 100 200 300 m

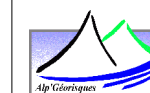
Echelle: 1:5000

Cartographie des aléas littoraux dans le cadre du projet PPRL Bessin

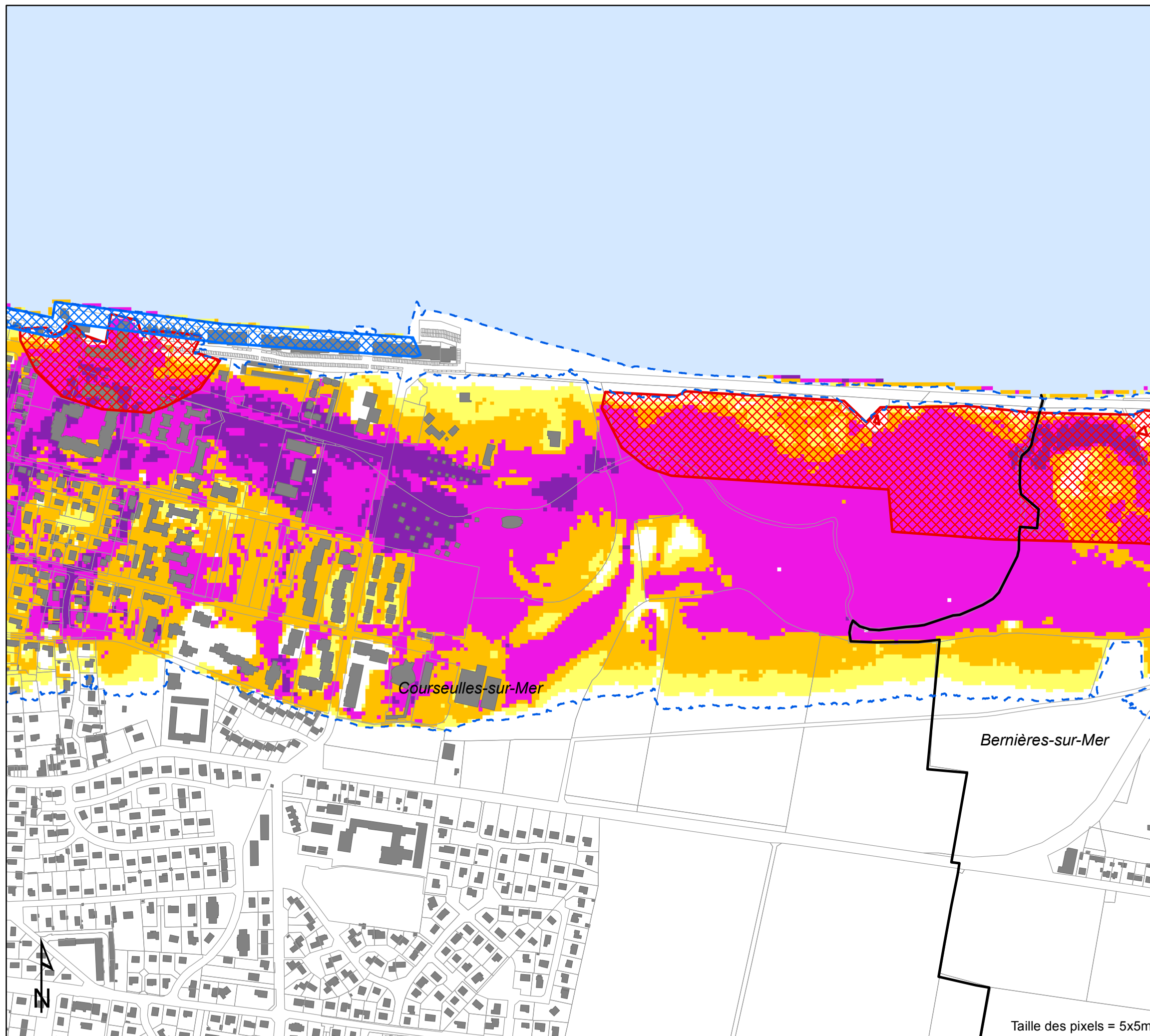
**Scénario de référence
à échéance 100 ans (+60cm d'élévation)
Aléa submersion marine par modélisation
Secteur Bessin**

12107_003_151009_aleas_Ref60_v2
Date: 9/10/2015

Carte no.:3
Planche 15 / 17



Coveliersstraat 15
2600 Antwerpen
Tel +32 3 270 92 20
Fax +32 3 235 67 11
E-mail: info@imdc.be



Légende

- - - Contour niveau marin de référence
- Limite communale
- Cadastre bâtiment
- Cadastre parcelle
- Bande de précaution
- Chocs mécaniques

Aléa débordement		Vitesse de l'écoulement		
		$V < 0,20$ m/s	$0,20 < V < 0,50$ m/s	$V > 0,5$ m/s
Hauteur d'eau	$H < 0,50$ m	Faible	Moyen	Fort
	$0,5 < H < 1$ m	Moyen	Moyen	Fort
	$H > 1$ m	Fort	Fort	Très fort

0 100 200 300 m

Echelle: 1:5000