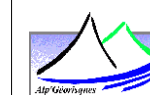


**Cartographie des aléas littoraux  
dans le cadre du projet PPRL  
Bessin**

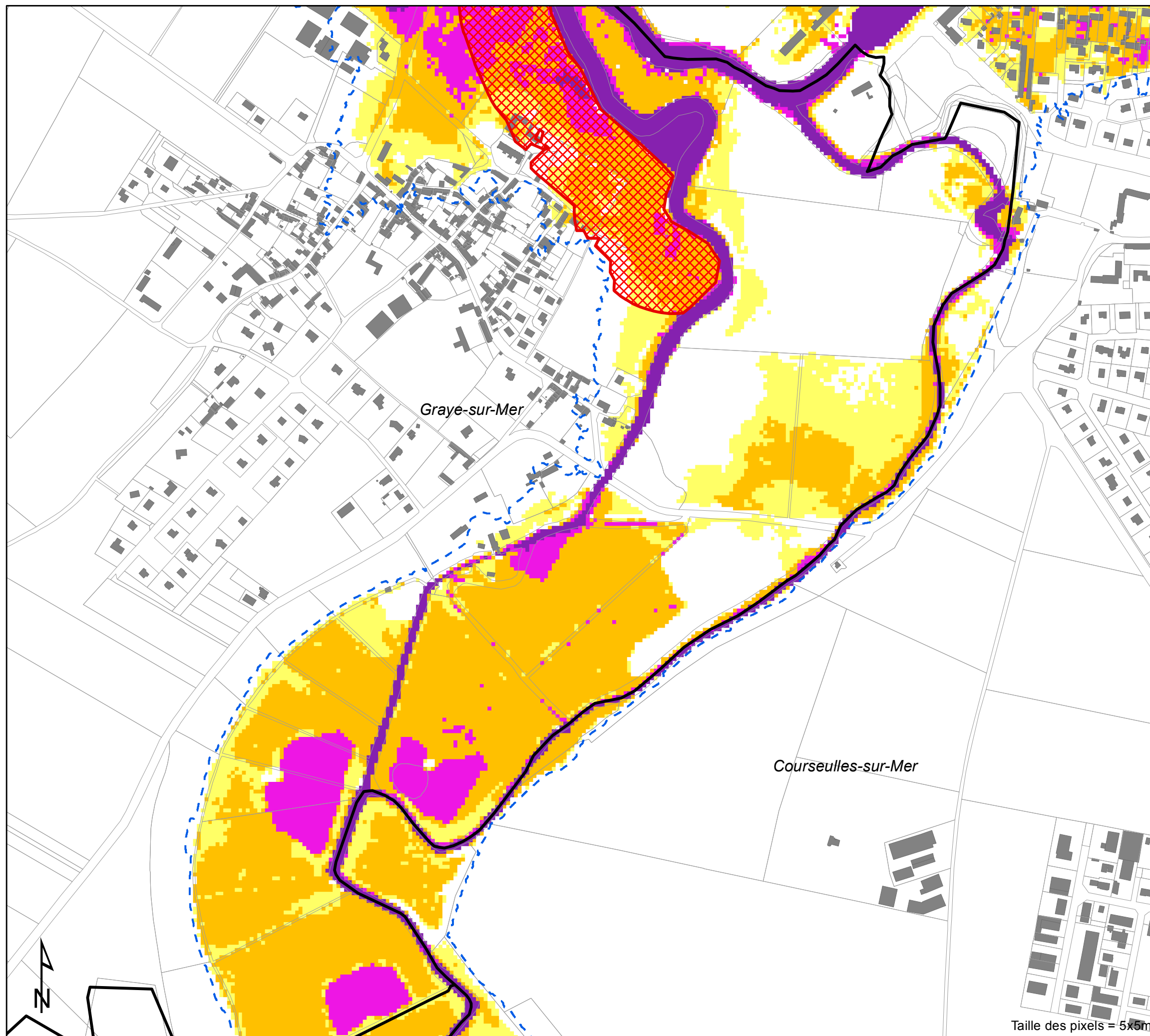
**Scénario de référence (+20cm d'élévation)  
Aléa submersion marine par modélisation**

12107\_003\_150930\_aleas\_Ref20\_v2  
Date: 30/09/2015

Carte no.:3  
Planche 12 / 17



Coveliersstraat 15  
2600 Antwerpen  
Tel +32 3 270 92 20  
Fax +32 3 235 67 11  
E-mail: info@imdc.be



**Légende**

- - - Contour niveau marin de référence
- Limite communale
- Cadastre bâtiment
- Cadastre parcelle
- ▨ Bande de précaution
- ▨ Chocs mécaniques

# PROJET

Aléa débordement		Vitesse de l'écoulement		
		V < 0,20 m/s	0,20 < V < 0,50 m/s	V > 0,5 m/s
Hauteur d'eau	H < 0,50 m	Faible	Moyen	Fort
	0,5 < H < 1 m	Moyen	Moyen	Fort
	H > 1 m	Fort	Fort	Très fort



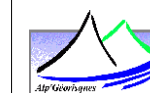
Echelle: 1:5000

Taille des pixels = 5x5m

**Cartographie des aléas littoraux  
dans le cadre du projet PPRL  
Bessin**







**Scénario de référence (+20cm d' élévation)  
Aléa submersion marine par modélisation**

12107\_003\_150930\_aleas\_Ref20\_v2 Carte no.:3  
Date: 30/09/2015 Planche 13 / 17



Coveliersstraat 15  
2600 Antwerpen  
Tel +32 3 270 92 20  
Fax +32 3 235 67 11  
E-mail: info@imdc.be

**Légende**

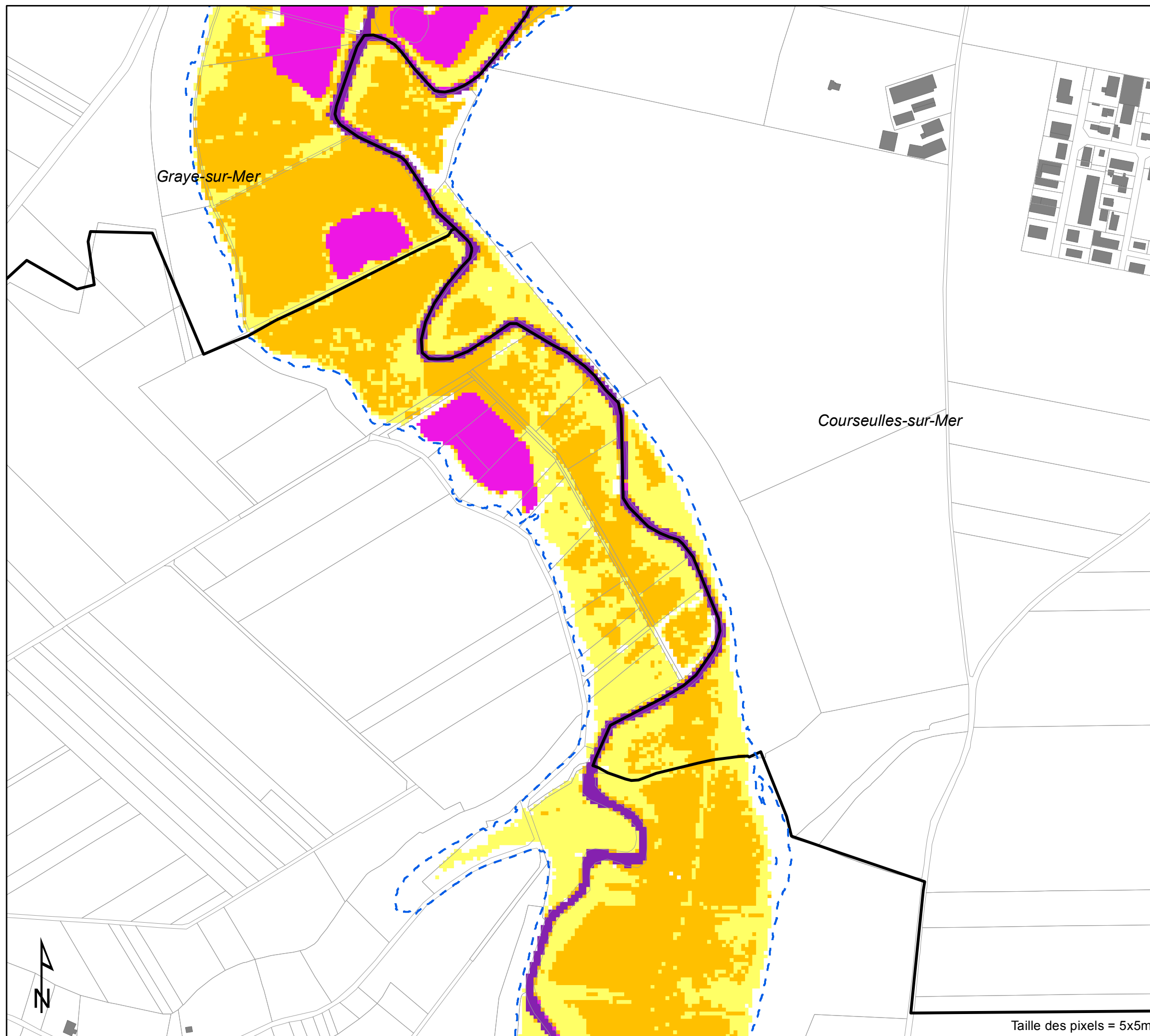
-  Contour niveau marin de référence
-  Limite communale
-  Cadastre bâtiment
-  Cadastre parcelle
-  Bande de précaution
-  Chocs mécaniques

# PROJET

Aléa débordement		Vitesse de l'écoulement		
		V < 0,20 m/s	0,20 < V < 0,50 m/s	V > 0,5 m/s
Hauteur d'eau	H < 0,50 m	Faible	Moyen	Fort
	0,5 < H < 1 m	Moyen	Moyen	Fort
	H > 1 m	Fort	Fort	Très fort

0 100 200 300 m

Echelle: 1:5000

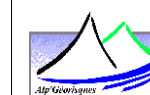




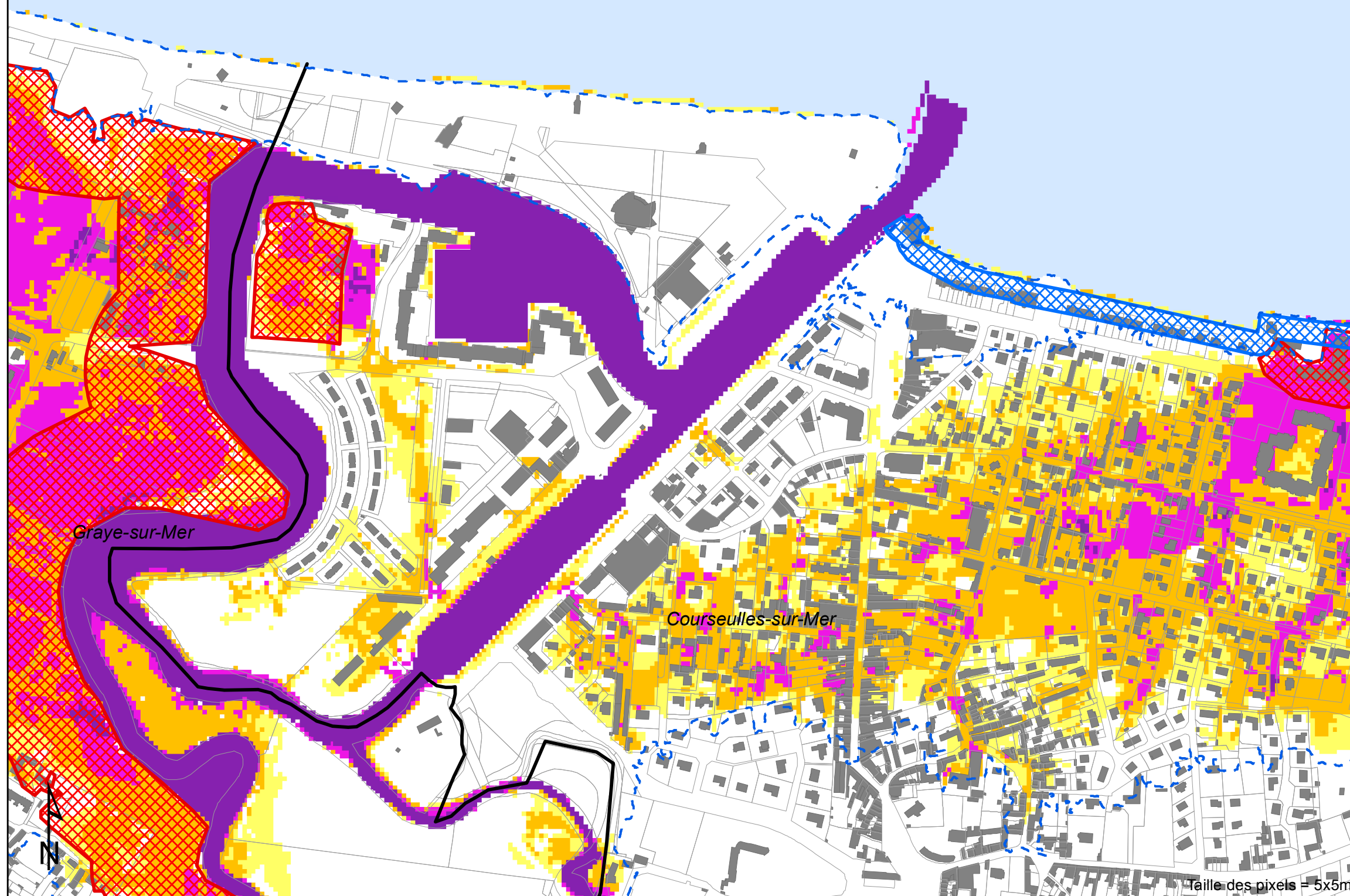
**Cartographie des aléas littoraux  
dans le cadre du projet PPRL  
Bessin**

**Scénario de référence (+20cm d' élévation)  
Aléa submersion marine par modélisation**







12107\_003\_150930\_aleas\_Ref20\_v2 Carte no.:3  
Date: 30/09/2015 Planche 14 / 17



Coveliersstraat 15  
2600 Antwerpen  
Tel +32 3 270 92 20  
Fax +32 3 235 67 11  
E-mail: info@imdc.be



**Légende**

-  Contour niveau marin de référence
-  Limite communale
-  Cadastre bâtiment
-  Cadastre parcelle
-  Bande de précaution
-  Chocs mécaniques

# PROJET

Aléa débordement		Vitesse de l'écoulement		
		V < 0,20 m/s	0,20 < V < 0,50 m/s	V > 0,5 m/s
Hauteur d'eau	H < 0,50 m	Faible	Moyen	Fort
	0,5 < H < 1 m	Moyen	Moyen	Fort
	H > 1 m	Fort	Fort	Très fort



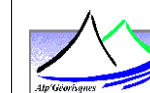
Echelle: 1:5000

**Cartographie des aléas littoraux  
dans le cadre du projet PPRL  
Bessin**

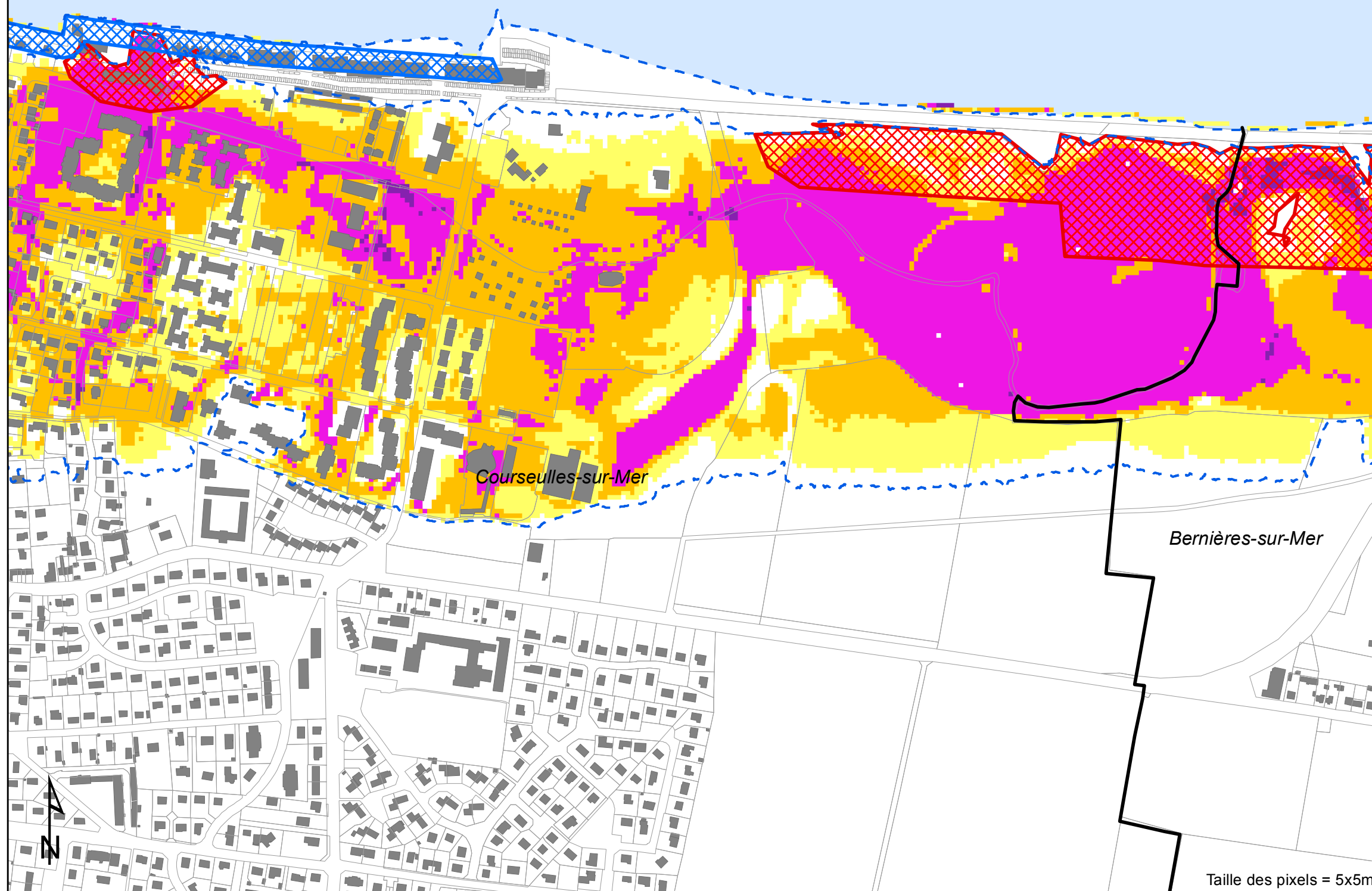
**Scénario de référence (+20cm d'élévation)  
Aléa submersion marine par modélisation**

12107\_003\_150930\_aleas\_Ref20\_v2  
Date: 30/09/2015

Carte no.:3  
Planche 15 / 17



Coveliersstraat 15  
2600 Antwerpen  
Tel +32 3 270 92 20  
Fax +32 3 235 67 11  
E-mail: info@imdc.be

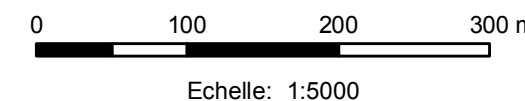


**Légende**

- - - Contour niveau marin de référence
- Limite communale
- Cadastre bâtiment
- Cadastre parcelle
- Bande de précaution
- Chocs mécaniques

# PROJET

Aléa débordement		Vitesse de l'écoulement		
		V < 0,20 m/s	0,20 < V < 0,50 m/s	V > 0,5 m/s
Hauteur d'eau	H < 0,50 m	Faible	Moyen	Fort
	0,5 < H < 1 m	Moyen	Moyen	Fort
	H > 1 m	Fort	Fort	Très fort



Taille des pixels = 5x5m