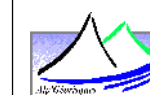


## Cartographie des aléas littoraux dans le cadre du projet PPRL Bessin

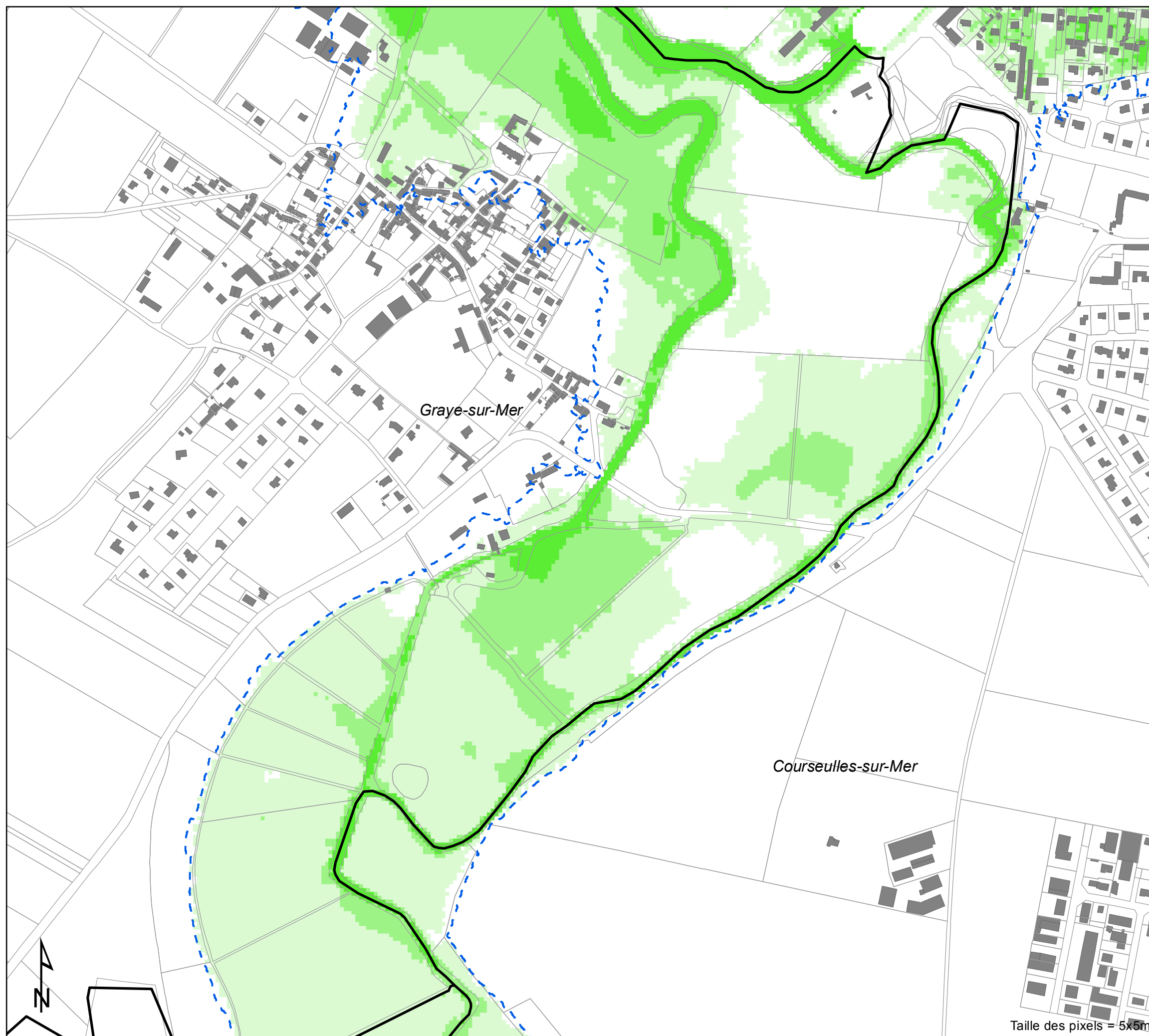
Scénario de référence (+20cm d'élévation)  
Vitesse de submersion marine par modélisation  
Secteur Bessin

12107\_002\_150403\_vitesse\_Ref20\_v2  
Date: 8/04/2015

Carte no.:2  
Planche 12 / 17



Coveliersstraat 15  
2600 Antwerpen  
Tel +32 3 270 92 20  
Fax +32 3 235 67 11  
E-mail: info@imdc.be



### Légende

- - - Contour niveau marin de référence
  - Limite communale
  - Cadastre parcelle
  - Cadastre bâtiment
- vitesse de courant [m/s]
- < 0.20
  - 0.20 - 0.50
  - > 0.50

# PROJET

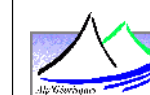
0 100 200 300 m  
Echelle: 1:5000

## Cartographie des aléas littoraux dans le cadre du projet PPRL Bessin

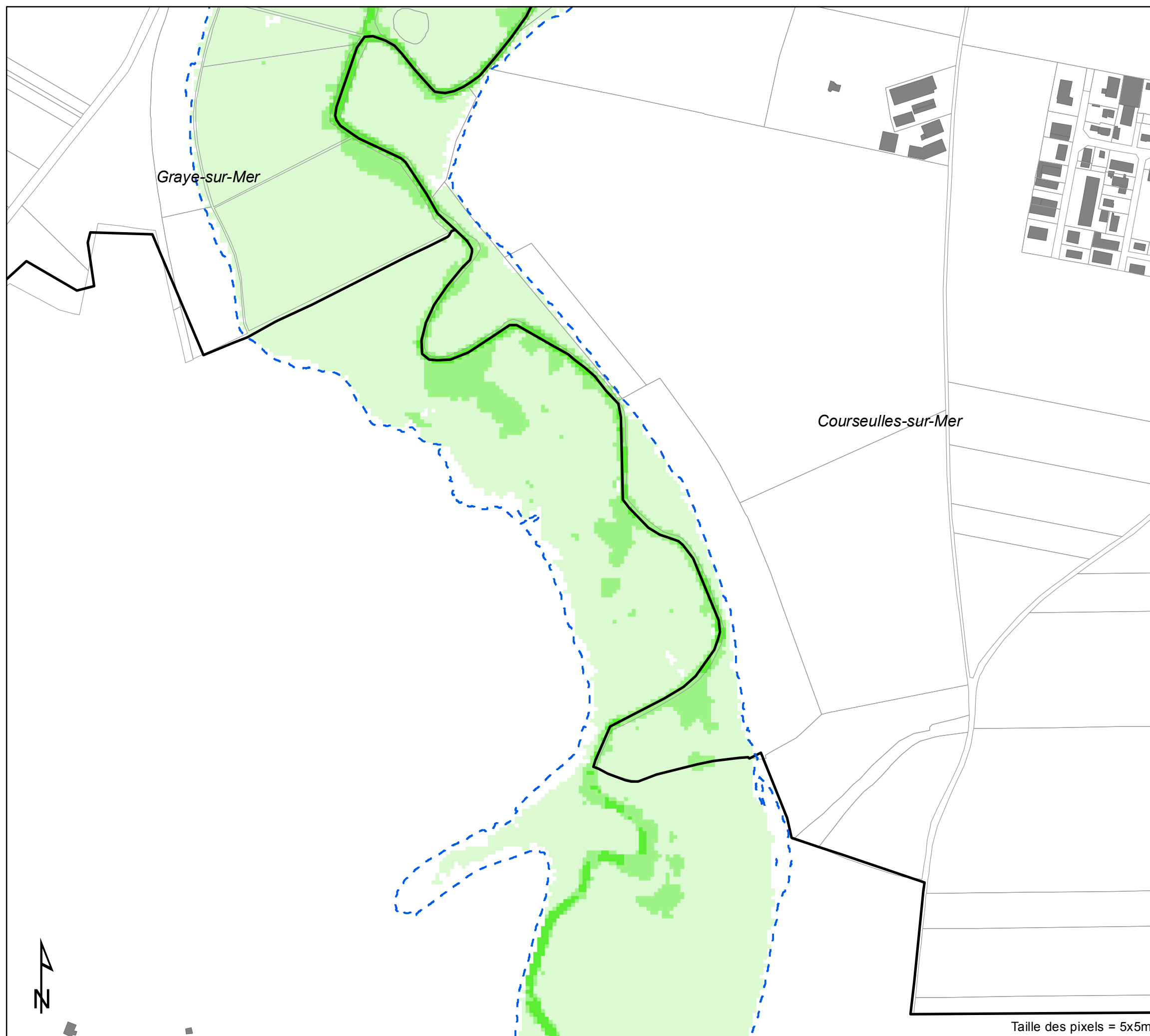
Scénario de référence (+20cm d'élévation)  
Vitesse de submersion marine par modélisation  
Secteur Bessin

12107\_002\_150403\_vitesse\_Ref20\_v2  
Date: 8/04/2015

Carte no.:2  
Planche 13 / 17



Coveliersstraat 15  
2600 Antwerpen  
Tel +32 3 270 92 20  
Fax +32 3 235 67 11  
E-mail: info@imdc.be



### Légende

- - - Contour niveau marin de référence
  - Limite communale
  - Cadastre parcelle
  - Cadastre bâtiment
- vitesse de courant [m/s]
- < 0.20
  - 0.20 - 0.50
  - > 0.50

# PROJET

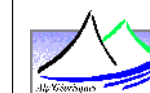
0 100 200 300 m  
Echelle: 1:5000

## Cartographie des aléas littoraux dans le cadre du projet PPRL Bessin

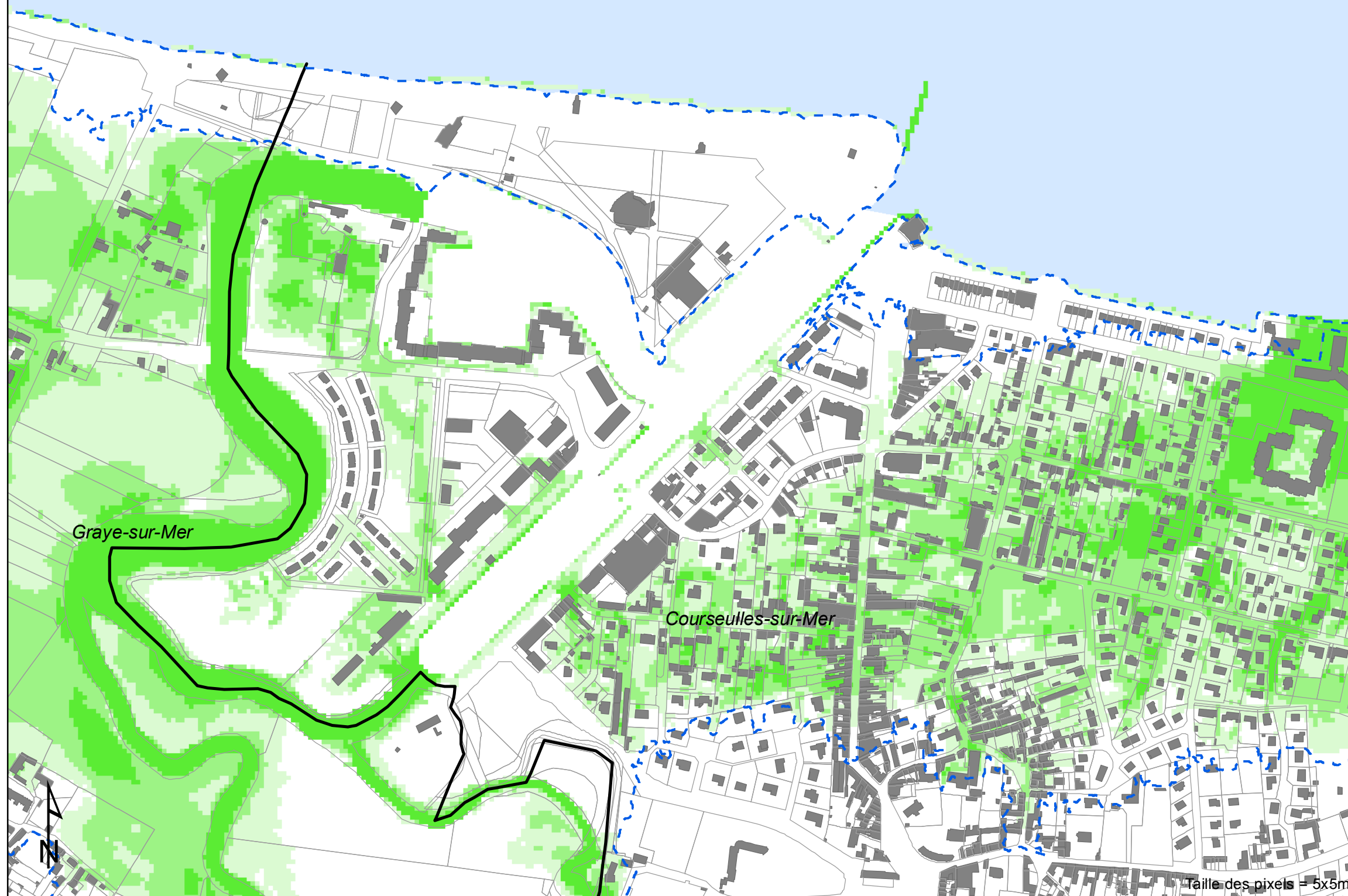
Scénario de référence (+20cm d'élévation)  
Vitesse de submersion marine par modélisation  
Secteur Bessin

12107\_002\_150403\_vitesse\_Ref20\_v2  
Date: 8/04/2015

Carte no.:2  
Planche 14 / 17



Coveliersstraat 15  
2600 Antwerpen  
Tel +32 3 270 92 20  
Fax +32 3 235 67 11  
E-mail: info@imdc.be



### Légende

- - - Contour niveau marin de référence
  - Limite communale
  - Cadastre parcelle
  - Cadastre bâtiment
- vitesse de courant [m/s]
- < 0.20
  - 0.20 - 0.50
  - > 0.50

# PROJET

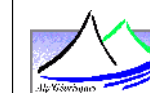
0 100 200 300 m  
Echelle: 1:5000

## Cartographie des aléas littoraux dans le cadre du projet PPRL Bessin

Scénario de référence (+20cm d'élévation)  
Vitesse de submersion marine par modélisation  
Secteur Bessin

12107\_002\_150403\_vitesse\_Ref20\_v2  
Date: 8/04/2015

Carte no.:2  
Planche 15 / 17



Coveliersstraat 15  
2600 Antwerpen  
Tel +32 3 270 92 20  
Fax +32 3 235 67 11  
E-mail: info@imdc.be



### Légende

- - - Contour niveau marin de référence
  - Limite communale
  - Cadastre parcelle
  - Cadastre bâtiment
- vitesse de courant [m/s]
- < 0.20
  - 0.20 - 0.50
  - > 0.50

# PROJET

0 100 200 300 m  
Echelle: 1:5000